

ROZWÓJ

NIEDZIELNY
= DODATEK =
ILUSTROWANY

NIEDZIELA, 12 KWIETNIA 1931 r.

WSPÓŁCZESNA JEROZOLIMA



Widok z kolumnady meczetu Omara na Górę Oliwną i ogród Getsemane.



Król i królowa Abisynji, wywodzący się w prostej linii od biblijnej królowej Saby.



Ruiny teatru antycznego w Taorminie (w głębi Etna) i wioska, porzucona przez mieszkańców (po prawej).

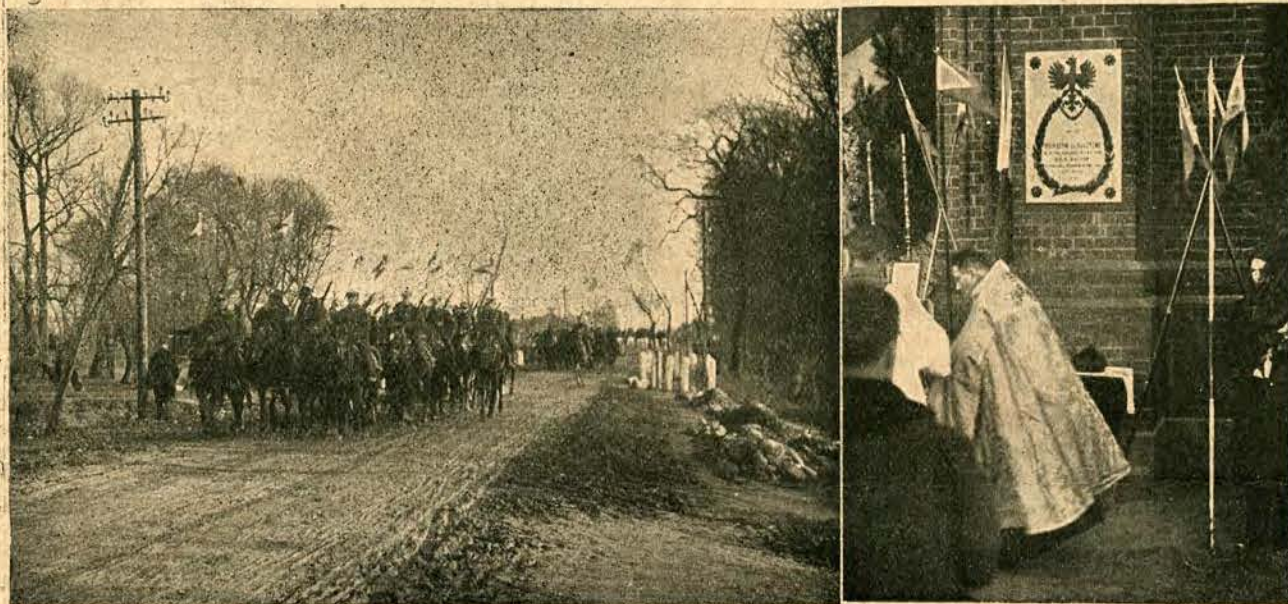
Przyjazd do Polski. Pan Marszałek, w towarzystwie córek, które wraz z p. Piłsudską wyjeżdżały na spotkanie do Gdyni.



Pan Marszałek opuszcza Madere.



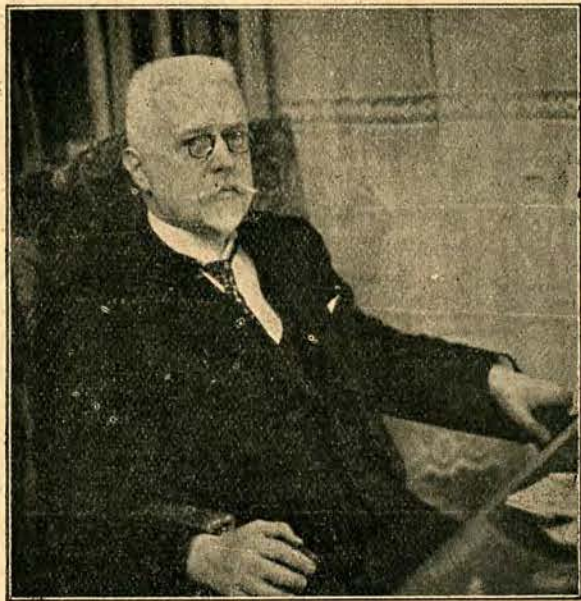
Tablica pamiątkowa ku uczczeniu setnej rocznicy bitwy pod Dębem Wielkim



Ks. dziekan Bakalarczyk poświęcił, a d-ca 7 pułku ułanów, płk. Filipowicz, odsłonił tablicę pamiątkową, wmurowaną w frontową ścianę kościoła parafjalnego w Dębem Wielkim, w celu uczczenia setnej rocznicy zwycięskiej bitwy nad rosjanami.



Bamako. — Pomnik ku czci poległych Sudańczyków podczas wojny światowej.



Wice-kanclerz i min. spraw zagr. Austrii, Schober.



Minister spraw zagr. Rzeszy Niem., dr. Curtius.



„Choinka” wielkanocna, t. zw. gaik, na Śl. Ciesz.



Związek Powstańców i Wojaków — Rawicz, na apelu okręgowym w Lesznie (Wkp.).

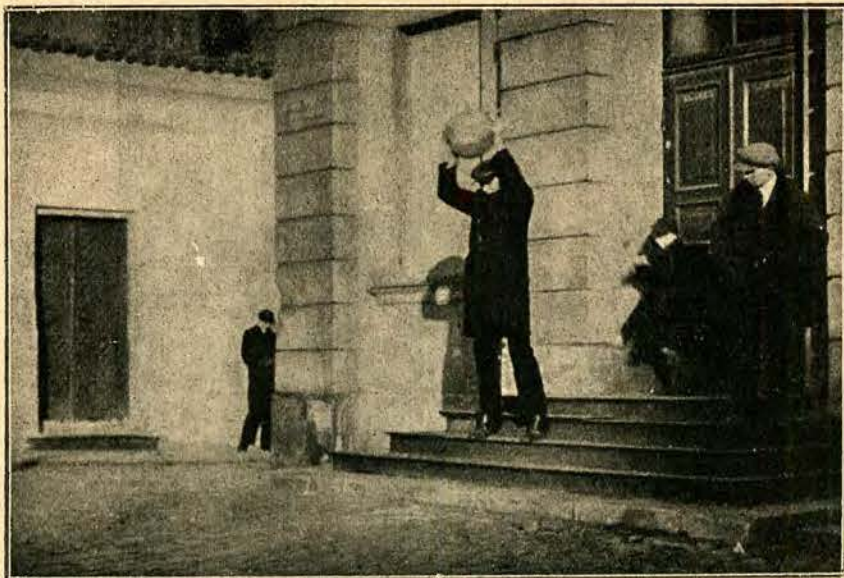


Drużyna piłkarska Tow. Gimn. „Sokół” w Rawiczu.





Na wsi kurpiowskiej. Straż, udająca się na Grób Chrystusa.



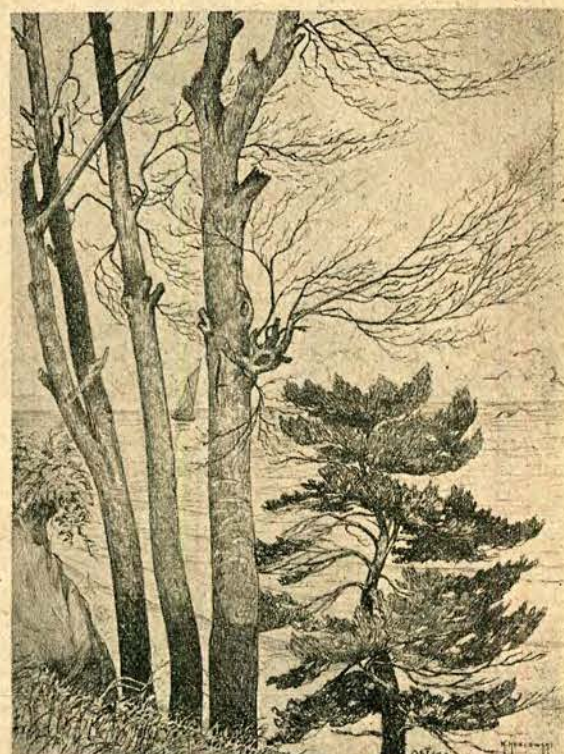
Wielkanocne strzelanie. Kamień spowoduje wybuch petardy.



Fragment budowli assyryjskiej, powstałej na wiele setek lat przed Narodzeniem Chrystusa.



Ulica wielkomejska, widziana z lotu ptaka.



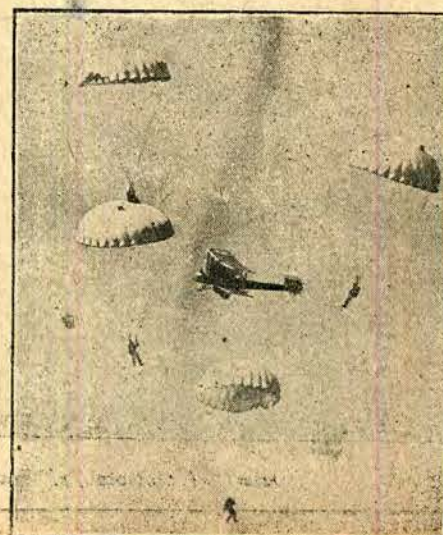
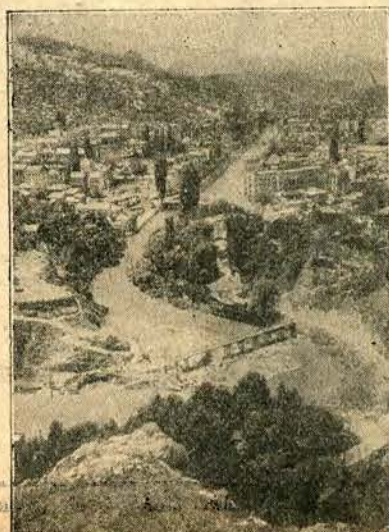
Brzeg morski w Oblużu. Autor Konstanty Kozłowski.



W przedszkolach m. Warszawy.



Stary ratusz w Szydłowcu.



Flakowane jezioro letnie



Najpiękniejszy wodospad świata rzeki Kongo w Afryce Środkowej. Wyzłabia on coraz większy dół.



ZE ŚWIATA MODY

Eleganckie bluzeczki z surowego jedwabiu, w różnych odcieniach, są jedynie dla pań, lubiących prostą i spokojną linję.



Teatr Polski: „Mąż z grzeczności” Abrahamowicza i Ruszkowskiego.

Na prawo — Elna Gistedt, a na lewo — Kulczycka i Redo w „Różach z Florydy” Falla.

W medaljonie: Szczepańska, jako Zosia i Gruszczyński, jako „Król-Kochanek” z opery Wieniawskiego.



Typy górali.



Dzieci. (Malowała Fr. Wajledówna).

LUX do prania delikatnych materiałów

Lux staniał! Łagodna i obfita piana płatków Lux usuwa wszelki brud, nie niszcząc tkanin.

Kolory, materiały, ręce chroni łagodna piana płatków

LUX