

Co pisala prosa łódzka w dniu 3 stycznia 1931 r.

KRYZYS OGARNAŁ CAŁY ŚWIAT KAPITALISTYCZNY
W bilansie za rok 1930 - gazety podają, że rok ten był świadkiem najstraszliwszego kryzysu, jaki ludzkość przeżywała w ciągu swych dziejów.

HRABOWIE STRZELAJĄ DO LUDZI
Jeden z „wysoko utytułowanych“ myśliwych, zajętych polowaniem w majątku Borowinowo - w powiecie radomszczańskim - postrzelił ciężko wieśniaka 20-letniego Antoniego Łukasiewicza.

0 miastach, które będą

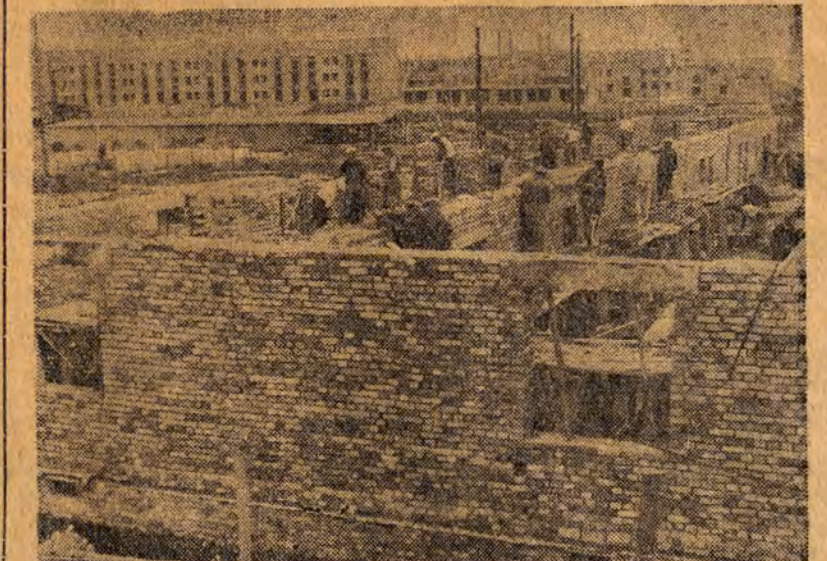
Aby fabryczne kominy nie przestaniały człowieka

Nazwa: Zagłębie Węglowe kojarzy się w umyśle każdego z nas z widokiem dymiących kominów, kopalnianych wież wyciągowych, snopów iskier walących w niebo.

Przejeżdżamy przez Chorzów. Miałoby się wydać nie lepiej od swych sąsiadów - osad górniczych. Słoteczne, o nierównej zabudowie, domy ciemne od dymu.

Może chcielibyście wejść do któregoś z mieszkań w osadzie górniczej, np. w Świętochłowicach? Osada leży niemal tuż przy kopalni „Polska“.

lat, w okresie sześćdziesiąt powstają tu 93 osiedla.



Wzrastają mury nowych domów Foto-AR

TEATRY I KINA

TEATRY
„POWSZECHNY“ - godz. 19.15 - „Przyjaciele“, A. Uspieńskiego.
IM. JARACZA - godz. 19 - „Rodzina“, Popowa.

HEL - nieczynne z powodu remontu.
MUZA - „Śpiewak nieznany“, godz. 18, 20.
POLONIA - „Brunatna pajeczyna“



Na zdjęciu: inż. Irena Ostrowska, inż. Kazimierz Madurawicz oraz student Politechniki Śląskiej, Jan Sobol zajęci opracowywaniem wstępnego projektu miasta Tychy. Foto-AR.

Wzdłuż trasy autobusu, stoją czarne od sadzy, koszarowe domki drewniane, bokiem do ulicy wyrastają parterowe przygarbione budyneczki.

Po drodze ze Świętochłowic do Katowic warto wysiąść na jednym z przystanków, aby zobaczyć inne osiedle - osiedle nowe, w którym właśnie przeprowadza się ostatnie prace.

dyskusji wziął również udział Związek Zawodowy. Ostatecznej decyzji jeszcze nie podjęto.

ko dostarczenia odpowiedniej ilości mieszkań, ale zadanie o wiele ważniejsze i trudniejsze: zadanie zmiany jego dotychczasowego oblicza.

Co usłyszymy przez radio

Program na dzień 3 stycznia 1951 r.
11.50 „Głos mają kobiety“, 11.57 Sygnał i hejnał, 12.04 Dziennik, 13.30 Koncert, 14.10 „Piątki“ - humoreska, 14.40 Muzyka, 14.50 Utwory kompozytorów rosyjskich.

wyk. orkiestry mandolinistów, 17.40 Lekcja języka rosyjskiego, 18.00 8 odcinek powieści L. Gomołickiego pt. „Lokaut“, 18.20 Uwertury operetkowe.

Noworoczny Konkurs Sportowy

Zadaniem uczestników Konkursu jest odgadnięcie, jaką dyscyplinę sportową uprawia narciarz, przedstawiony na rysunku, zamieszczonym obok.

Konkurs Sportowy



Zadaniem uczestników Konkursu jest odgadnięcie, jaką dyscyplinę sportową uprawia narciarz, przedstawiony na rysunku, zamieszczonym obok.

Na froncie kultury ludowej

Zespół „Mazowsze“

Wspaniałe wstępy bawiących u nas w gościnie znakomitych radzieckich ludowych zespołów artystycznych wywołują - obok podziwu - uczucie pełnej zazdrości.

wy zespół pieśni i tańca w Polsce. Powstanie jego było możliwe jedynie w Polsce Ludowej, w której kultywuje się sztukę ludową.

„Mazowsze“ - to utarty i powszechnie już przyjęty skrót Państwowego Zespołu Pieśni i Tańca Mazowsza, mającego swą siedzibę w pięknym podwarszawskim Karolinie.

Wkrótce rozpocznie się praca nad stworzeniem bratniego zespołu, który uzupełni skład „czółwki“.

Pracownicy poszukiwani

Kierownika technicznego, starszego referenta finansowego, starszego mechanika do sekcji techniczno-ruchowej zatrudnia Zgierskie Zakłady Przemysłu Odzieżowego w Zgierzu, ul. Gen. Dąbrowskiego Nr. 35.

Konkurs Sportowy

Form with fields: Nazwisko, Imię, Adres, Miejsce pracy, przedstawia

KOŁO S
Organ Łódzkiego Komiteta i Wojewódzkiego Komiteta Polskiej Zjednoczonej Partii Robotniczej
Redaktor naczelny 218-14
Zastępca red. naczelnego 218-23