

# Lodzzer Tageblatt

### Abonnements:

in Lodz: Rs. 1.80 vierteljährlich inclusive Zustellung;  
 pr. Post:  
 Inland, vierteljährlich Rs. 2.—, monatlich 70 Kop. incl. Porto.  
 Ausland, vierteljährlich Rs. 3.30, monatlich Rs. 1.20 incl. Porto.  
 Preis pro Exemplar 5 Kopelen.

Erscheint 6 Mal wöchentlich.

### Redaktion und Expedition:

Dzielnia (Bahn-) Straße Nr. 13.  
 Telephon Nr. 362.

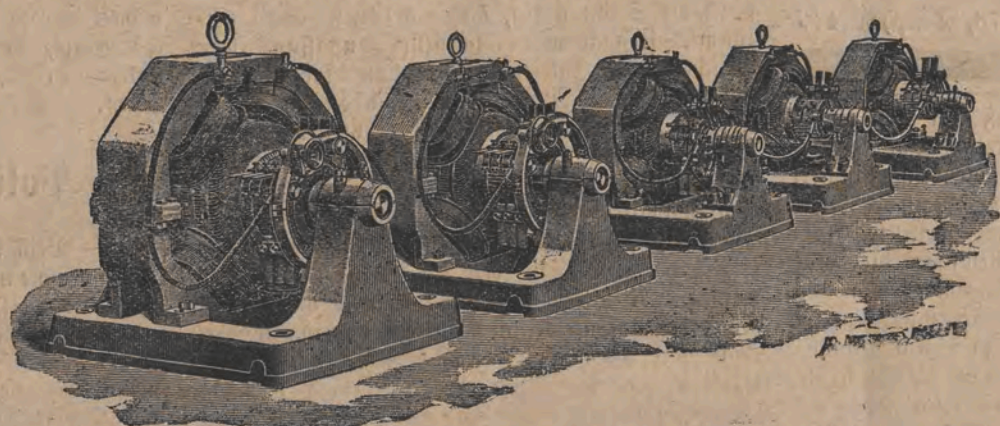
### Insertionsgebühren:

Für die fünfgespaltene Pettzelle oder deren Raum, im Inseratenteil 6 Kop.  
 Auf der ersten Seite 10 Kop. Reclamen 15 Kop. pro Zeile.  
 Sämtliche Annoncen-Expeditionen des In- und Auslandes nehmen für uns  
 Aufträge entgegen.

Die Expedition ist täglich von 8 Uhr früh bis 7 Abends, an Sonn- und Feiertagen von 8 bis 10 Uhr früh geöffnet.

## Electricitäts- und Kabelwerke Aug. Hüffer, LÓDZ.

Über 200 Anlagen in Lodz  
 und Umgegend bereits instal-  
 lirt, darunter mehrere von  
 über 300 Pferdekraften.



Über 200 Anlagen in Lodz  
 und Umgegend bereits instal-  
 lirt, darunter mehrere von  
 über 300 Pferdekraften.

Electrische Licht- und Kraft-Anlagen, Dynamo's, Electromotore, Accumulatoren, Apparate.  
 Sämtliche elektrische Bedarfs-Artikel.

## Lei-

chte Sommeröcke v. Rbl. 3.50, Havelocks v. Rbl. 7.50 bis 14.—, Herrenanzüge v. 12.50 bis 28.—, Roverkostüme à 10.35, weiße Westen à 3 Rbl., einzelne Bekleider von Rbl. 4 bis 8, Schüler-Anzüge für sämtliche Lehranstalten von Rbl. 5 bis 11, Knabenanzüge von Rbl. 4.— bis 8.75, Knabenwaschanzüge aus Prima-Leinen von Rbl. 3.75 bis 5.75, Knabenmäntel von Rbl. 5.— bis 6.50.

Umtausch jederzeit gestattet.  
 Für Maass-Bestellungen specielles feines Stofflager.  
 Herren- und Knaben-Kleiderhaus  
**Emil Schmechel,**  
 Lodz, Petrikauer-Strasse Nr. 98.

**Dr. E. SONNENBERG,**  
 ausschließlich Haut- und vener. Krankheiten.  
 Sprechstunden: von 10—1 und von 3—8 Uhr  
 Nachmittags.  
 Segeliana Nr. 14.

113. 113.

Gardinen, Stores, Portieren,  
 Tisch- und Bettdecken,  
 Dielenläufer, Teppiche

— sind in großer Auswahl eingetroffen —  
 und empfehle dieselben zu besonders billigen  
 Preisen.

### HERMANN FRIEDMANN,

113, Petrikauer-Strasse 113.

113. 113.

### Hellanstalt für

## Zahn- u. Mundleiden,

Petrikauer - Strasse № 31.

Honorar für jede Consultation 30 Kop. ———

### Erste Goldbarock-Rahmen-Fabrik, verbunden mit Spiegel-, Bilder- und Kunsthandlung

Lodz, Petrikauer-Strasse Nr. 149. **J. BERGER,** Filiale Kalkiner- (Główna)-Str. Nr. 3.

Einrahmung von Bildern, Kirchen- und Salon-Arbeiten der neuesten Art in eleganter sauberer Ausführung. Specialität: künstlich in Selde gewirte, sowie Delbrudbilder u. Delgemälde aller Art als: Heiligthümer, Allerhöchste Kaiser-Porträts, Landschaften, Jagd u. Fruchtstücke etc. Spiegel in großer Auswahl, Lager hochfeiner Bilderrahmen, eigenes Fabrikat, großes Lager von Gold- u. Polirte-Beisen.

Für Geschenke geeignete Neuheiten als: Haussegel, Wandsprüche, Silberne und goldene Hochzeitskränze mit in Metall geprägten oder gestickten Welsprüchen und Aufschriften in prächtiger Ausführung. Bergbesetzungen von Porträts nach jeder Photographie in hocheleganten Rahmen.

Großes Lager gebogener Möbel aller Art — Lager von Scheibenglas und Glaser-Diamanten.

### Warschauer chemische Wäscherei, Färberei und künstliche Stopferei

### WŁADYSŁAWA PIETKI

unter der Firma

## „HELENA“

Lodz, Petrikauer-Strasse № 111, Telephon № 851.

Übernimmt das Reinigen und Waschen der Damen- und Herren-Garderoben, Spitzen, Gardi-  
 nen, Portieren, Teppiche, Möbel u. s. w., sowie auch das Delatieren von div. Stoffen zu ermäßigten  
 Preisen.

Sämtliche Bestellungen werden sorgfältigst u. schnell ausgeführt, auf Wunsch in 24 Stunden

## Die Conditorei von J. Szmagier

Petrikauer - Straße 28

empfehlte dem geehrten Publikum ihre beiden Filialen und Milchgeschäfte in den Gärten: in der Pielgier-  
 neben der Reichsbank unter der Firma SIELANKA und im Garten des Commis-Bereins, wo saure und  
 süße Milch, Schmand, Kaffee, Thee, Schokolade, verschiedene Kuchen, Buttergebäck, Brod, Semmeln, gefochte  
 Eier, Segeter, Eierspeisen, Sodawasser, Limonade, Orangeade, Eiscaffee, Eis etc. etc. verabreicht werden.

Im Garten des Commis-Bereins finden jeden Dienstag, Donnerstag und Samstag,  
 um 7 Uhr Abends Concerte statt, unter Leitung des Kapellmeisters Chodkowski.

In „Sielanka“ finden täglich Concerte des polnischen Quartetts statt.

### Corset-Fabrik

## Aux quatre Saisons

Warschau, Wierzbowa 6,

Bestellungen für die Provinz werden im Laufe von 2 Tagen per Nachnahme zum Versandt gebracht.

Wir machen hierdurch ergebenst bekannt, daß unser  
 Verkaufsllocal nach erfolgtem Umbau sich wieder:

### Petrikauerstraße № 44,

befindet.

Hochachtungsvoll

Aktien-Gesellschaft der Warschauer Teppichfabrik.

Vertreter: A. Marcus und L. Grünfeld.

### Amateure der vorzüglichen Papierrosen

10 Stück 6 Kop. „KOMETA“, 10 Stück 6 Kop

werden anlässlich der massenhaften elenden Nachahmungen mit täuschend ähnlichen Etiketten, ersucht, ihr Augenmerk auf die Firma der Fabrik

W. J. ASMOŁOW & Co. zu richten.



Meiner geehrten Kundschaft  
 diene hiermit zur gefl. Kennt-  
 nignahme, daß ich durch An-  
 stellung einer gebiegenen Kraft  
 im Stande bin, für alle Schulen  
 Schülermonturen, sowie Knab-  
 enanzüge, Paletots u. Schinells  
 sofort laut Maas aus bestem  
 Material und auf das elegan-  
 teste anzufertigen.  
 Stets großes Lager.

**MARIE LIESEL,**  
 Ratwot-Strasse № 28.

**Zakład Stolarski i  
 Magazyn Mebli  
 MAKSYMILJANA KALMUS**  
 Marszałkowska № 149 róg Prózej  
 w Warszawie.

**Dr. A. Sołowiejczyk**

Spezialarzt für

Kinder- und Innere Krankheiten

Petrikauer Straße Nr. 115

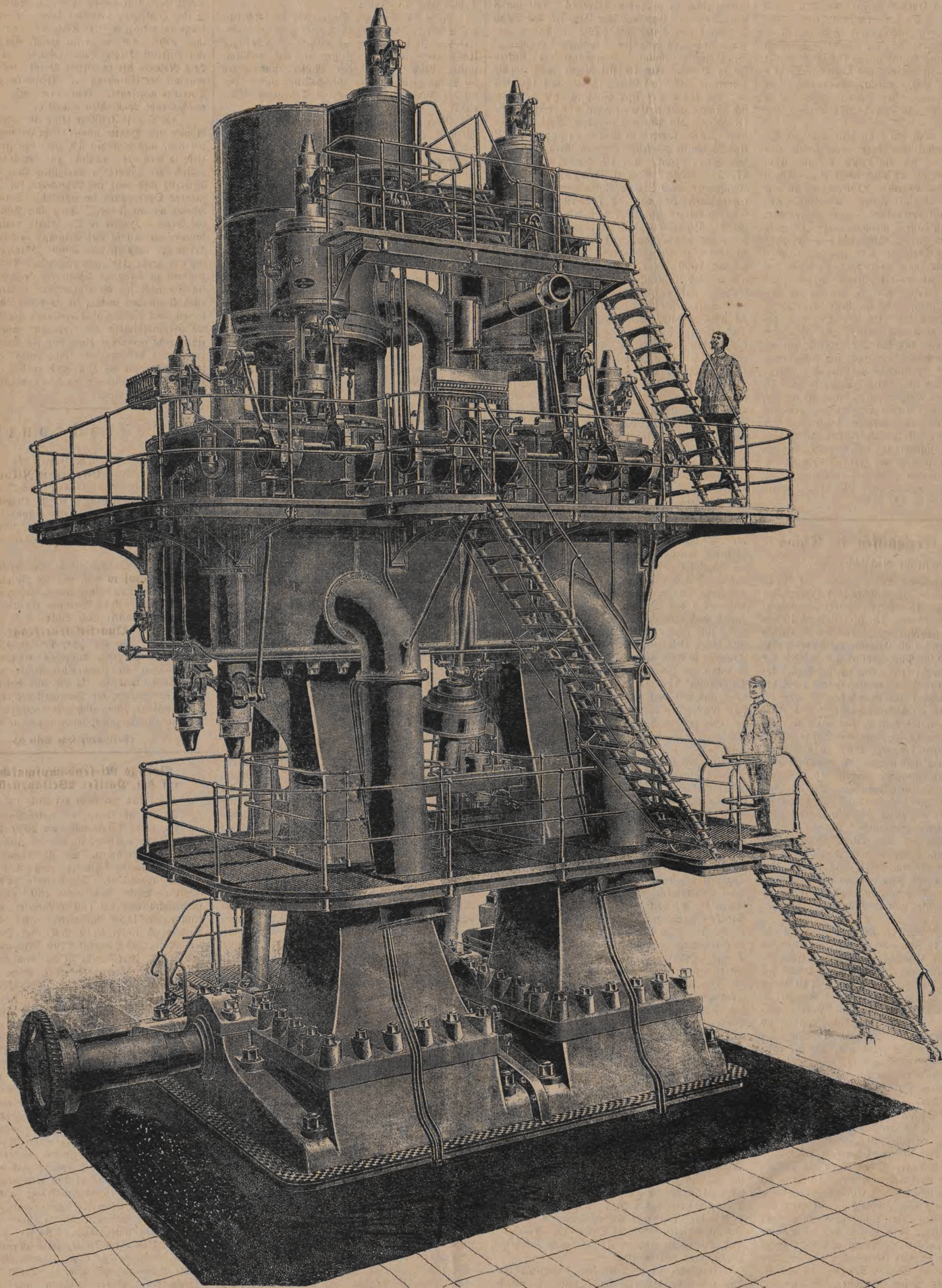
1. Etage.

Sprechstunden 9—10 Früh u. 3—5 Nachmittags





## Von der Pariser Weltausstellung.



Die 2000 Pferdekräfte-Dreifach-Expansions-Dampfmaschine von A. Borsig-Berlin in der deutschen Abteilung des Electricitätswerkes.



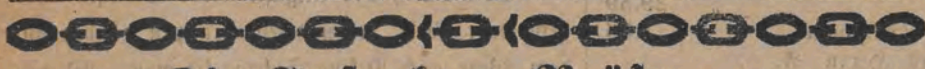
Der Unterricht in meiner  
**4-Klass. Mädchen-Schule**  
 mit 7-jährigem Kurse, sowie in den  
**Handelsklassen für Mädchen und Frauen**  
 mit 1-jährigem Kurse, beginnt am 20. August n. St.  
**Anmeldungen für beide Lehranstalten**  
 werden von 9-2 Uhr täglich entgegen genommen.  
**Marie Berlach,**  
 Ewangelicka 9.

Für **ZIRKLER'S** Handelschule, Lodz,  
 Rawrot-Strasse Nr. 37,

werden zu der ersten Spezialklasse, sowie zu den Vorbereitungsclassen neue Schüler aufgenommen und zwar vom 19. August an täglich von 9 Uhr Morgens bis 4 Uhr Nachmittags.

**Gesuche um Aufnahme**

sind in russischer Sprache an den Inspektor der Handelschule zu richten, sowie Laufschein, Standeszeugniß und Impfschein des Kandidaten beizufügen.



**Die Aufnahme-Prüfungen**  
 in die

**Vorbereitungs- I., II u. III. Klasse**  
 — der —

**Pabianicer 7-Klassigen**  
**Mädchen-Commerz-Schule**

finden Freitag, den 11. (24.) und Sonnabend, den 12. (25.) August d. J. statt.

Alle Auskünfte erteilt die Kanzlei der Schule.



**Lager**  
**optischer und**  
**chirurgischer Artikel,**  
**Glockenleitungen und Telephon-Anlagen,**  
**Photographische Apparate,**  
**Platten, Papier und Zubehör,**  
**Chemikalien**  
 in großer Auswahl, zu billigen Preisen.  
**Dunkelkammer zur Verfügung**  
 um Platten einzulegen bei  
**A. Diering, Optiker,**  
 Petrikauer-Strasse 87.

**Gebrüder A. u. J. Alschwang**  
 aus Moskau  
 Fabrikanten von Herren-, Damen und Kinderwäsche.  
**Complete Aussteuer**  
 von 100 Rbl. an.      Anfertigung nach Maß.

Die Wein-, Delikatessen- und Colonialwaaren-Handlung  
**M. WITKOWSKA,**  
 103 Petrikauer-Strasse 103,  
 gegenüber Heine's Palais.  
 Ausschließlicher Verkauf von Schnäpsen der Firma  
**K. Schneider.**

**Technische Abtheilung**  
 der Gesellschaft der Russisch-Französischen  
**Gummi-,**  
**Guttapercha- u. Telegraphen-Werke**  
 in Firma  
**PROWODNIK.**  
 Fabriks-Niederlagen:  
 in Lodz, Petrikauer-Strasse Nr. 153,  
 in Warschau, Królewskastrasse Nr. 16.  
 Technische Gummi- und Asbest-Fabrikate für  
 jede Industrie, Treibriemen, Hausschläuche,  
 Bremsen etc. etc.  
 Preislisten gratis und franco.

**Bürsten-, Pinsel- und Walzenfabrik**  
 — von —  
**J. WIEDER,**  
 Lodz, Petrikauer Strasse Nr. 129,  
 Sämtliche Fabrikate, so wie auch Fußmatten, stets in großer Auswahl vorrätig.  
 Bestellungen werden möglichst schnell und sauber ausgeführt.

**Cacao Leestemaker & Co.**  
 bekannt durch seine vorzügliche Qualität  
 empfing und empfiehlt  
**A. TRAUTWEIN,**  
 Thee-Niederlage der Firma Wogan & Co.  
 in Moskau  
**Colonialwaaren- u. Dellka-**  
**tessen-Handlung**  
 Lodz, Petrikauer-Strasse Nr. 73.

**Spezial-Fabrik für Lederwaaren**  
 und Reisentensilien  
 — von —  
**ANTONI LEWANDOWSKI,**  
 Lodz, Mikolajewska-Strasse Nr. 83  
 empfiehlt:  
 Reiselofter, Bälgen, Handtaschen in verschiedenen Façons, Reisrollen, Papier-  
 mappen, Portefeuilles, Portemonnaies, Cigaretten-Etuis u. s. w.

**Geldschrank-Fabrik**  
 von  
**Karl Zinke,**  
 Przejazd Nr. 16,  
 empfiehlt Stahlpanzer-Passen und -Cassetten, Copierpressen, Stahlblech-  
 Kollaloufen, Thürschlösser, Sicherheitschlösser, Schloßsicherungen, Gitter-  
 spitzen, Gaderblätter, Panzer- und Krepelketten, Klettendraht, Wolf-  
 stiffe und Krepelwollstiffe, Parlett-Stahlspähne, Aluminiamschlüssel etc.  
 Feuerfeste Bäckerspindel werden in jeder beliebigen Größe  
 in kürzester Zeit angefertigt.

Möbel-Fabrik u. Tischlerei  
 von  
**W. THIEDE**  
 Lodz, Rozwadowska Nr. 6.  
 Stilgerechte Zimmer-Einrichtungen vom einfachsten bis zum feinsten werden prompt und  
 zu soliden Preisen angefertigt.  
 Zeichnungen und Kosten-Anschläge stehen zu Diensten.

**Die Aufnahme**  
 neuer Schülerinnen für mein  
**Pensionat**  
 beginnt am 16. und der Unterricht am  
 20. August a. c.  
**C. Waszczyńska,**  
 Srebnia-Str. Nr. 3.

**Bierklassige**  
**Realschule**  
 — mit —  
**Vorbereitungsclassen,**  
 Andreas-Strasse 13.  
 Das 23. Lehrjahr beginnt den  
 25. August. Die Aufnahme von  
 Schülern auch ohne Vorkenntnisse findet  
 täglich von 9-5 Uhr statt. Zum Ein-  
 tritt ist der Laufschein, Heiratschein  
 und Impfschein nothwendig.  
**J. Graczyk.**

**Die Knaben-Privatschule**  
 von  
**IGNACY ZYCHLEWICZ,**  
 Srebnia 2  
 bereitet Schüler für das Gymnasium,  
 für die Manufaktur- und industrielle  
 Schule und für die Handelschule vor.  
 Die Aufnahme der Knaben im Alter von  
 7 Jahren an findet täglich statt.  
 Beginn des Unterrichts am 20. August.

**Der Unterricht**  
 in meinem Pensionat hat am 1./14.  
 August a. c. begonnen.  
**N. Iwanowa,**  
 Ecke Petrikauer und Cegelniana-Strasse,  
 Eingang von der Cegelniana.

Gründlichen Unterricht in der  
**Doppelten**  
**Buchführung**  
 erteilt  
**J. Mantinband**  
 concessionirter Lehrer der Buchführung,  
 Ziegelstrasse 61, Wohnung 37.  
 Empfängt täglich von 12<sup>1</sup>/<sub>2</sub> — 2  
 Nachmittags und von 7 — 8<sup>1</sup>/<sub>2</sub> Abends.

**Remercier's**  
**Haarwuchs-Balsam**  
**„WOLOSSOROD“**  
 zur Beförderung des Haarwuchses  
 und zur Kräftigung der Haarwurzel.  
 Preis 5 Rbl. per Flacon  
 Verkauf in Parfümerie- u. Droguen-  
 Handlungen.  
 Haupt-Depot bei  
**F. Schabert,**  
 Москва, Маросейка, д. Хо-  
 щинская.

**Hochlohnende Fabrikation**  
 leicht verkäuflicher, täglicher Gebrauchsartikel  
 ohne Fachkenntnisse. Viele Anerkennungen.  
 Kataloge gratis.  
**Falnichts Laboratorium, Danzig**

**Schulbücher**  
 für sämtliche Schulen führt jetzt auf  
 Lager die Buch-, Kunst- und Musikalien-  
 handlung **R. Schatke** (Inhaber Leon  
 Sima), Petrikauer Strasse Nr. 71, vis à-  
 vis Meyer's Passage. Dieselbe sucht  
 einige tüchtige Zeitschriften-Compor-  
 teure.

**Möbelverpackung!**  
**Umzüge**  
 mit gedeckten und ungedeckten Fe-  
 derrollwagen unter persönlicher Aufsicht  
 übernimmt  
**M. Lentz,**  
 Wilejewska-Str. 71.

Bilanz der Ludzger Kaufmannsbank am 18./31. Juli 1900.

Table with columns: Activia, Passiva, and Zusammen. Rows include various financial items like Cash, Bonds, and Loans, with sub-rows for specific details.

Advertisement for J. HARTMAN in Badger, featuring a portrait of Zenon Goetzen and text about a pharmacy and trading school.

Familie Deinhardt.

Roman von Marie Bernhardt.

[Fortsetzung 62.]

Noch sei zu einem formellen Glückwunsch übrigens gar keine Veranlassung. Maria Deinhardt sei Künstlerin mit Leib und Seele, ihre Erfolge seien wunderbar, und er, Friedhelm, könne und wolle nicht verlangen, daß sie den Beruf, den sie sich mit den schwersten Opfern erlangt, um seinen Willen aufgeben...

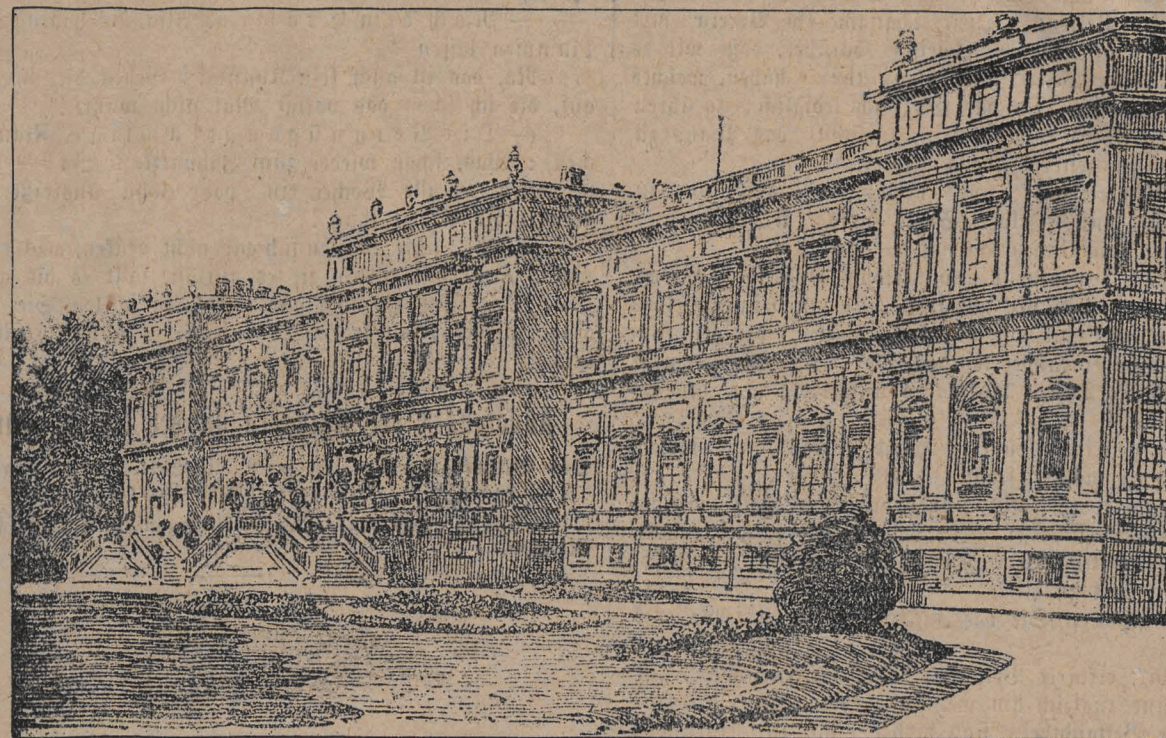
ginge ihm gut — aber sie wußte nur zu genau, was er darunter verstand. Jetzt besuchte Friedhelm den Geistlichen regelmäßig zweimal wöchentlich und staltete dann Maria wahrheitsgetreuen Bericht ab. Viel Gutes war nicht zu berichten, und dabei fing erst jetzt Charlotte, die dicht am Rand des Grabes geschwebt hatte, an, eine Reconvalescentin zu sein, und kaum merklich, Schritt für Schritt, unter Beobachtung strengster Vorsichtsmaßregeln und ärztlicher Aufsicht, begann die Genesung vor sich zu gehen...

In solchen Zukunftsträumen schwelgte Dngel Kenneweg sehr häufig, und Friedhelm hörte ihm mit seinem stillglücklichen Lächeln zu. Im übrigen hatte jene Reise mit Naemi sehr ernste Seiten gehabt. Zwar, die Mutter und Maria jubelten, als sie das Kind begrüßten, und die Kleine selbst blühte auf, wie ein halb verknümmertes Knospenchen, das plötzlich aus dunklem, trübem Zimmer in Licht und Luft und Sonnenschein gebracht wird...

Luisie bereitete treulich alles, was sie ihrem Herrn Pfarrer vorsetzte, nach Vorschrift des Arztes. Sie sah stets in ein freundliches Gesicht, hörte stets in einen freundlichen Dant — aber sie trug die Speisen jedesmal fast unberührt vom Tisch, und auf ihre schüchternen zeitweiligen Ermahnungen ließ es jedesmal: "Ich bin es nicht imstande, mehr zu mir zu nehmen. Es ist sehr gut gekocht — aber es widersteht mir!"







Das königliche Schloß in Monza.

die Hülle wieder über das noch im Tode schöne Gesicht gezogen, fiel mein Blick zufällig auf ein auf einem Stuhle liegendes Frauenkleid, aus dessen Tasche etwas Weißes herausschaute. Einer momentanen Eingebung folgend, zog ich es hervor. Es war ein Taschentuch, doch mit diesem zugleich fiel ein Billet aus der Tasche. Ich hob es auf und las:

„Ich scheid für immer, denn ich kann es nicht über's Herz bringen, Ihnen irgend ein Leid anzuthun. Wollen Sie mir nun eine letzte Günst gewähren und auf Ihrem Concert am Freitag Beethovens zwölfte Sonate spielen? Wie Sie wissen, war es stets mein Lieblingsstück. Sie sehen mich niemals wieder. —

A. G.“

Diese Initialen im Verein mit den Mittheilungen, die Hanna Heinemann mir zuvor gemacht, ließen es als zweifellos erscheinen, daß dieses Schreiben von Correzio herrührte. Ich übergab es Hanna mit dem Bemerkten:

„Ich bin fest überzeugt, daß hier eine Schurkerei im Spiel gewesen und möchte, ehe ich weitere Schritte unternehme, zunächst mit einem Freunde, einem Mediciner, über die Sache reden. Wollen Sie dieselbe ganz in meine Hand legen?“

Sie willigte dankbar ein, und ich verließ das Haus.

Die nächste Vermuthung, die sich mir aufdrängte, war — Gift. Doch wie war ihr dieses beigebracht worden? Welch' scharfes, raffiniertes Gift mußte es sein, das eine derartige Wirkung äußerte, ohne die geringste Spur zu hinterlassen!

Vor allen Dingen wollte ich meinen Freund Belten ins Vertrauen ziehen. Derselbe hatte Medicin studirt, doch gestatteten ihm seine Vermögensverhältnisse, auf praktische Thätigkeit zu verzichten und ganz seinen Lieblingsstudien zu leben, wozu auch das Studium der Gifte zählte. Um sich mit den weniger bekannten Giften des Orients vertraut zu machen, hatte er sich längere Zeit dort aufgehalten.

Nachdem ich Belten den ganzen Sachverhalt einschließlich der Verdachtsmomente mitgetheilt, versank er eine Weile in Nachdenken und fragte dann:

„Könntest Du mir die Art des Geruches näher beschreiben?“

„Es war ein überaus strenger, penetranter, widerlicher Geruch, aber ich wußte nicht, womit er sich vergleichen ließe.“

Er schritt zu einem Schrank, dem er eine kleine Phirole entnahm, deren Kork durch Pergament luftdicht verschlossen war. Eine wässrige Flüssigkeit von tief schwarzer Farbe befand sich darin. Nachdem Belten Handschuhe angelegt, löste er die Pergamenthülle und zog

mittels einer Zange den Pfropfen aus dem Glase. Dann ließ er ein ganz klein wenig von der Flüssigkeit auf ein Papierblatt träufeln und verlor die Flasche sogleich wieder. Hierauf entzündete er eine Gasflamme und hielt das angefeuchtete Papier einen Moment darüber. Sofort verbreitete sich derselbe penetrante Geruch im Zimmer, welcher die Heinemann'sche Wohnung erfüllte.

„Das ist's, das ist derselbe Geruch, Belten!“ rief ich, erregt emporspringend.

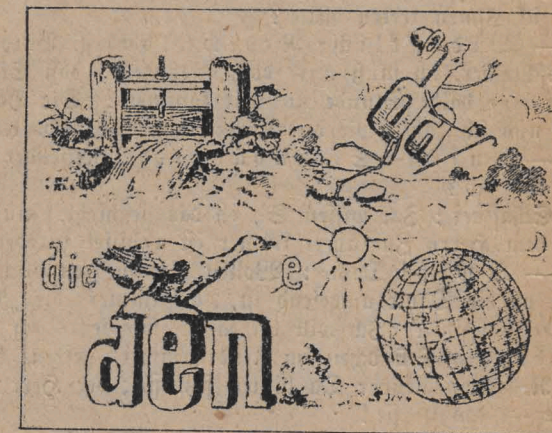
„Nun, dann wären wir der Lösung des Mysteriums auf der Spur. Wenn Du mit mir zu Fräulein Heinemann fahren willst, dürfte ich meine Diagnose voraussichtlich bestätigt finden, Jedoch müssen wir damit warten bis es dunkel geworden.“

„Warum denn?“

„Das wirst Du schon sehen.“

Bei sinkendem Abend am Ziel angelangt, begaben wir uns nach Rücksprache mit Fräulein Hanna zu der Leiche.

Bilderräthsel.



Auflösung in der nächsten Sonntags-Nummer





Helenenhof

Sonntag, den 19. August a. c.

Früh- u. Nachmittags-Concert

Entree: zum Früh-Concert 15 und 5 Kop. zum Nachmittags-Concert 20 und 10 Kop.

Täglich CONCERT.

Wichtig für Restaurateure.

Ein Haus, an der Srednia-Straße gelegen, in dessen Umkreise sich keine Restauration befindet, ist per 1. Januar 1901 im Ganzen billig zu verpachten.

Das Möbel-Magazin von E. HABERMANN

Lodz, Zachodnia-Straße Nr. 31, empfiehlt eine reiche Auswahl von Redenzen, Tischen, Stühlen, Toiletten, Schränken, Bücher-schränken, Schreibtischen, Spiegeln etc. etc.

Advertisement for A. WUST, Chemische Reinigungs-Anstalt und Färberei, located at Konstantiner-Straße 9.

Advertisement for Hugo Stangens, Reise-Bureau, Berlin, Filiale Lodz in der Auskunftei S. Klaczkin, Petrikauer-Straße Nr. 81.

Advertisement for the Handarbeitschule für Damen, led by Sophie Knorozowska, located at Petrikauer-Straße 14.

Advertisement for P. GRAF, located at Petrikauer-Straße Nr. 121, offering technical articles.

Advertisement for KRETSCHMAR & GABLER, Lager technischer Artikel, located at Petrikauer-Straße 117.

Advertisement for Erste Lodzger Chemische Wäscherei und Dampf-Färberei, located at Konstantiner-Straße Nr. 7.

Advertisement for Concert-Garten Hotel Mannteuffel, featuring a daily concert by J. A. KWAST and J. Petrykowski.

Advertisement for Concert-Garten Hotel Mannteuffel, featuring a large extra-concert by J. A. KWAST.

Advertisement for a concert by J. A. Kwast, including details about the program and ticket prices.

Advertisement for the Lodzger Freiwillige Feuerwehr, including details about a meeting and exercises.



Advertisement for PATENTE, featuring Ingenieur D. Fraenkel, with details about his experience and services.

Advertisement for a masseur, W. Poplauchin, located at Nikolajewski-Str. 31.

Bekanntmachung

(Uebersetzung aus dem russischen Text.)

Die Direktion des Credit-Vereins der Stadt Lodz

bringt gemäß § 22 des Vereinsstatuts hiermit zur allgemeinen Kenntniss, daß auf folgende Immobilien Anleihen verlangt wurden:

- 1. Unter Nr. 1076b. an der Wladimir-Straße gelegen, Eigentum des Josef Meißner, erste Anleihe in der Summe von Rs. 12,000. 2. Unter Nr. 1437t. an der Schwerowa-Straße gelegen, Eigentum der Jakob und Bronislawa Lipniskischen Eheleute, erste Anleihe in der Summe von Rs. 18,000.

Alle Einwendungen betreffend die Ertheilung der verlangten Anleihen haben die Vereinsmitglieder binnen 14 Tagen, vom Datum der Veröffentlichung dieser Bekanntmachung, der Direktion vorzulegen.

Lodz, den 5. (18.) August 1900. Für den Präses: Director A. Dobranicki. Für den Bureau-Director: E. Safewicz.

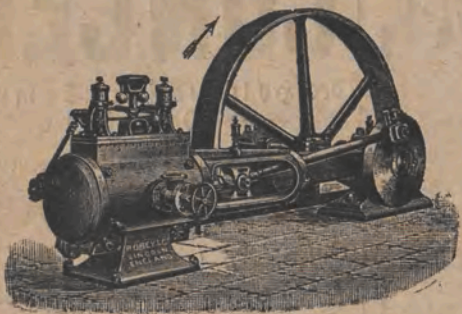
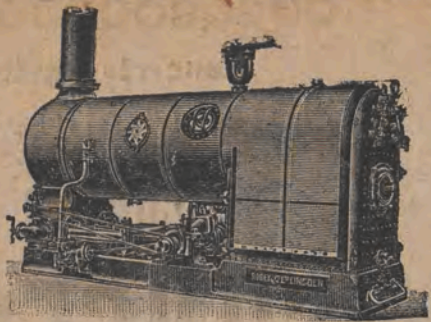
Advertisement for Patti Balm, Sylvia, and Lanol, describing their uses for skin care.

Advertisement for Lothar Gessler, Kinderwagen- u. Eisenmöbel-Fabrik, located at Srednia-Str. Nr. 11.

Advertisement for KEFIR, a dairy product, sold by W. GUHL.

Advertisement for J. Schneider, wärm. W. Kossel, a clothing store, located at Petrikauer-Straße Nr. 95.

Advertisement for Haarfilz-Hüte (hair felt hats) by A. Marszal, located at Petrikauer-Straße Nr. 139.

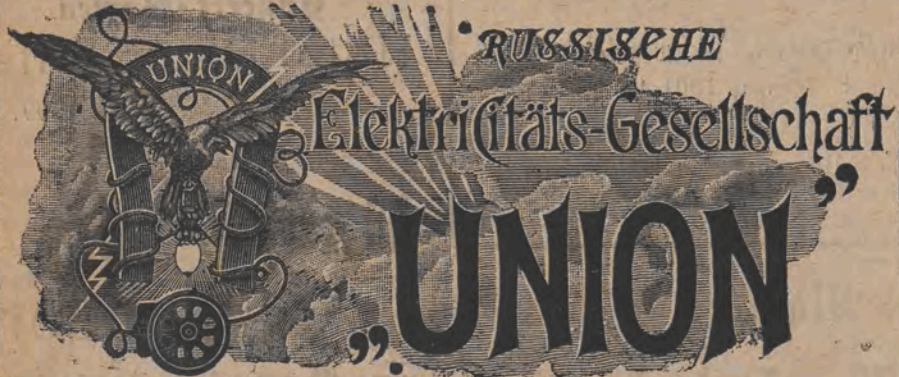


# ROBEY & Co., LIM

Bedeutendste Dampfmaschinen- und G  
 Verbund-Dampfmaschinen modernster  
 Fahrbare und stationäre  
 Präzisions-Gas-Motore von  
 Die Maschinen zeichnen sich durch vorzüglichsten  
 liche Dauerhaftigkeit und unerreicht niedrige  
 Ueber 19000 größere Dampfmaschinen  
 Kostenanschläge und Kataloge kostenfrei durch

## Ingenieur S. Ba

Telephon Nr. 419.



Grundkapital 6,000,000 Rbl.  
**ELEKTRISCHE BELEUCHTUNG,  
 ELEKTR. KRAFTÜBERTRAGUNG,  
 ELEKTR. BAHNEN und TRAMWAYS**  
 nach dem System „THOMSON-HOUSTON“.

Verwaltung: St. Petersburg, Moika 84,  
 Fabriken: Riga, Station Alexanderthor, P. R. E.,  
 Moskau, Mjasnitzkaja, Hans Koepfen,  
 Filialen: Riga, Alexander Chaussee 18.

General-Vertreter:  
**Olszewicz & Kern, Lodz,**  
 Petrikauerstr. 125.  
 Warschau, Sielce-Sosnowice, Kiew, Odessa, Jekaterinoslaw, Charkow.

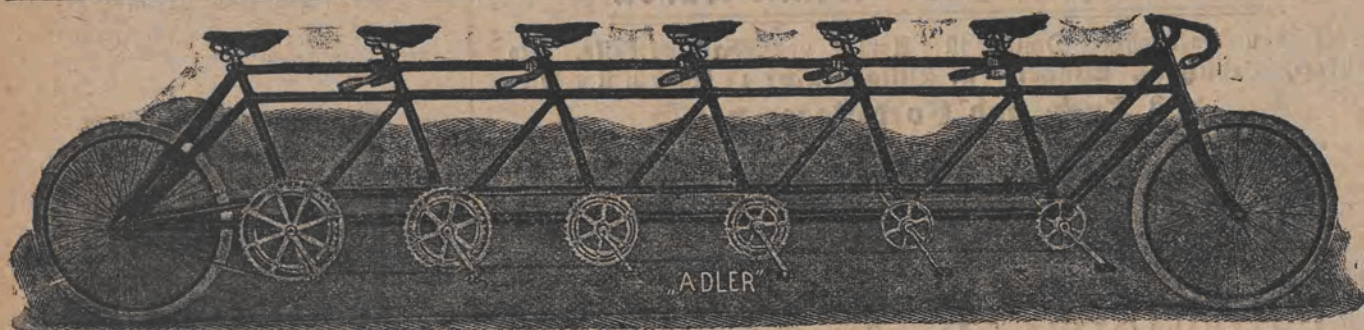
**LANDWIRTSCHAFTLICHE u. aller Art MASCHINEN**  
 werden zur Reparatur angenommen in der Mühlen- und Müllerei-  
 Maschinen-Fabrik von

**Karl Ast,**  
 Spowa Nr. 35.

Vertretung der Landwirtschaftlichen Maschinen-Fabrik von H. CEGIELSKI  
 in Posen.

### Preussische Webschule zu Falkenburg, Pommern.

1. Abth. für Weberei, 2. Abth. für Chemie u. Färberei, 3. Abth. für  
 Appretur. Gründlicher, theoretischer und praktischer Unter-  
 richt in allen Fächern. Beginn des Winterhalbjahres am 15. October 1900.  
 Programme und nähere Auskunft kostenlos durch die Direction.



### 1900-er Adler-Fahrräder.

Neueste Modelle, nur allerbestes Material  
 und vorzüglichste Ausführung empfiehlt von  
 Rs. 100.— an

**Heinrich Schwalbe,**  
 Lodz, Petrikauer-Str. 53.

### Das photographisch - artistische Atelier Rembrandt,

Petrikauer-Strasse 97,  
 liefert zu jedem Duzend Cabinet-Photographien 1 großes  
 Portrait Passpartout eingerahmt gratis.  
 Solide Ausführung.

Täglich frischen

## KEFIR

Grüne-Strasse Nr. 6 bei

## E. Wahlmann,

vormals:

**W. Guhl.**

### Ausländische Copierpressen

zu sehr mäßigen Preisen  
 in der Papier- und Schreibmaterialien-Niederlage  
**A. J. Tyber,**  
 Lodz, Petrikauerstr. 47.

Das Tuch- und Cord-Lager  
**W. ZUCKER**  
 № 2 Dzielna-Strasse № 2, vis-à-vis M. Madler.  
 — empfiehlt: —

## HERRENSTOFFE

für Anzüge, Paletots etc. etc.  
 zu Fabrikspreisen.

Fabrikspreise.

Billig u. Reell.

Lieferant von fünf  
 Kaiserlichen  
 und  
 Königlichen Höfen



## C. M. Schröder

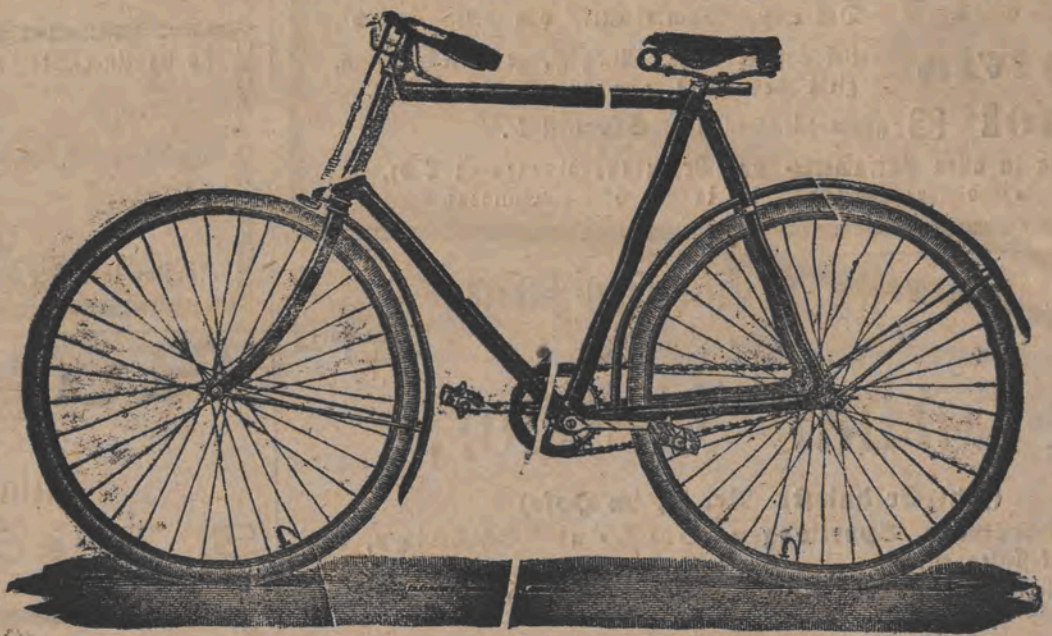
### CLAVIERE und PIANINOS

In großer Auswahl, zu mäßigen Preisen in den Fabrikate-Verlagen in Warschau, Nowy Swiat 24. (Telephon Nr. 1288)  
 in Lodz, Petrikauer Straße 46.

Verkauf auf Raten und Instrumenten-Verleihung. Auch werden Instrumente corrigirt und gestimmt. Zusätzliche  
 Preis-Scourante auf Verlangen gratis.



Gebr. Lange.



Fahrrad-Werke.

**P. P.**  
 Wir bringen hiermit unserer verehrlichen Kundschaft zur gefl. Kenntniss, daß wir unsere  
 als „vorzüglich“ anerkannten **Fahrräder**  
 in diesem Jahre ebenso wie im vergangenen Jahre in unserem Fabrikat-Abtheilung **Andreas-Strasse 25** verlan-  
 fen und sind wir dadurch, daß wir ein besonderes Verkaufstotal nicht unterhalten in der Lage, unser Fabrikat trotz  
 besser Qualität der Rohmaterialien und sorgfältigster Ausführung billiger abzugeben.  
 Hochachtungsvoll  
**Gebrüder Lange, Fahrrad-Werke**



**Goldene Medaille London 1893**  
 Vor Nachahmungen wird gewarnt!  
 Hygienische  
**Vor-Thymolseife**  
 vom Provisor  
**D. F. Fürgens,**  
 gegen Finken, Sommerprossen, gelbe  
 Flecken und übermäßiges Transpiriren,  
 empfiehlt sich als wohltuende Toilet-  
 tenselbst höchste Qualität. Zu haben  
 in allen größeren Apotheken, Drogerien  
 und Parfümeriewaren-Handlungen  
 Auslands und Polens.  
 1/2 Stück 50 Kop., 1/4 Stück 30 Kop.  
 Haupt-Niederlage bei  
**D. F. Fürgens in Rostau.**