

г. ЛОДЗЬ, Православная церковь „Св. Александра“



Łódź, Prawosławna Cerkiew Św. Alexandra.

Kunstverlag C. W. Hartmann, Lodz. H. Volk, Kunstanstalt Heilbronn a. N. 5076.

*Handwritten notes in cursive script, likely in Russian or Polish, covering the right side of the postcard.*

L.

TK 10-4218

СЕРКІВЪ

ВСЕМИРНЫЙ ПОЧТОВЫЙ СОЮЗЪ. РОССИЯ

UNION POSTALE UNIVERSELLE. RUSSIE.

UNION POSTALE UNIVERSELLE. RUSSIE.

1904

Hartmann

ОТКРЫТОЕ ПИСЬМО. — CARTE POSTALE.



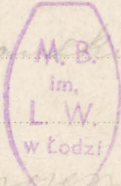
Г-н Гле

Анатолий Ренекан

Reichenbach

in Schlesiens

machen Dankbarkeit nach



TK 217/82.



На этой стороне пишется только адрес. — Côté réservé exclusivement à l'adresse.

г-н. Кляг Козелка