







DAR

Kasyeta Bronowśki

im. Marsz. Józefa Piłsudskiego  
w Łodzi



64

44349/  
2001

PR 5

zw/olk 478/2001

## УСЛОВІЯ ПРОДАЖИ:

Доставка въ городъ безвозмездна, внѣ черты города отъ фабрики по ул. Навротъ № 4. Отправленіе желѣзной дорогой со станціи Лодзь. — Счета подлежатъ уплатѣ со скидкой 3% за наличныя, или же 3-м. акцептомъ со дня выставленія фактуры. — Неизвѣстныя мнѣ фирмы прошу о представленіи референціи, или разрѣшить высылку наложеннымъ платежемъ. — Счета ниже 20-ти руб. уплачиваются безъ скидки. — Рекламации могутъ быть приняты во вниманіе только въ теченіи 8 дней по полученіи товара. — Упаковку считаемъ очень дешево.

## WARUNKI:

Dostawa odbywa się w granicach miasta bezpłatnie. Poza miasto, od fabryki przy ul. Nawrot № 4. Wysyłka koleją ze stacji Łódź. — Rachunki płatne są z potrąceniem 3% sconta za gotówkę albo 3-mies. akceptami od daty faktury. — Firmy nieznanne proszone są o podanie referencji lub też towar wysyła się za zaliczeniem. — Sumy niżej 20 rubli płatne bez potrącenia skonta. — Reklamacje uwzględnione są tylko w tym razie, jeśli nadesłane będą najpóźniej w 8 dni po odbiorze towaru. — Opakowania oblicza się jaknajtaniej.

## KONDITIONEN:

Lieferungen erfolgen innerhalb des Weichbildes der Stadt durch freie Zustellung. Außerhalb der Stadt ab Fabrik, Nawrot № 4. Bahnversand ab Bahnhof Lodz. — Rechnungen sind zahlbar mit 3% Skonto gegen Kassa oder 3-Monatsakzept vorn Tage der Faktura. — Unbekannte Besteller bitte um Aufgabe von Referenzen oder Nachnahme zu gestatten. — Beträge unter Rbl. 20 sind ohne Skonto-Abzug zahlbar. — Reklamationen finden nur Berücksichtigung, wenn solche spätestens 8 Tage nach Empfang der Ware gemacht werden. — Verpackung wird billigst berechnet.

MEMORANDUM

On the 1st day of January 1900, the following...

MEMORANDUM

On the 2nd day of January 1900, the following...

MEMORANDUM

On the 3rd day of January 1900, the following...

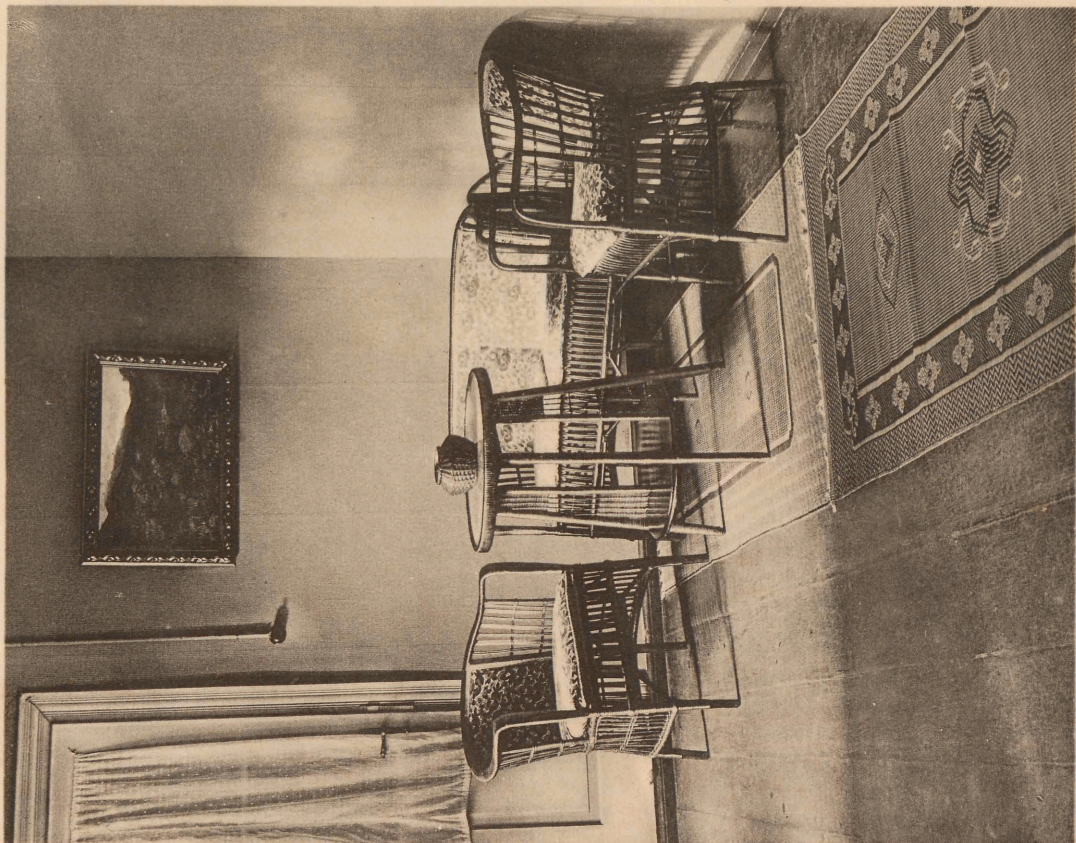




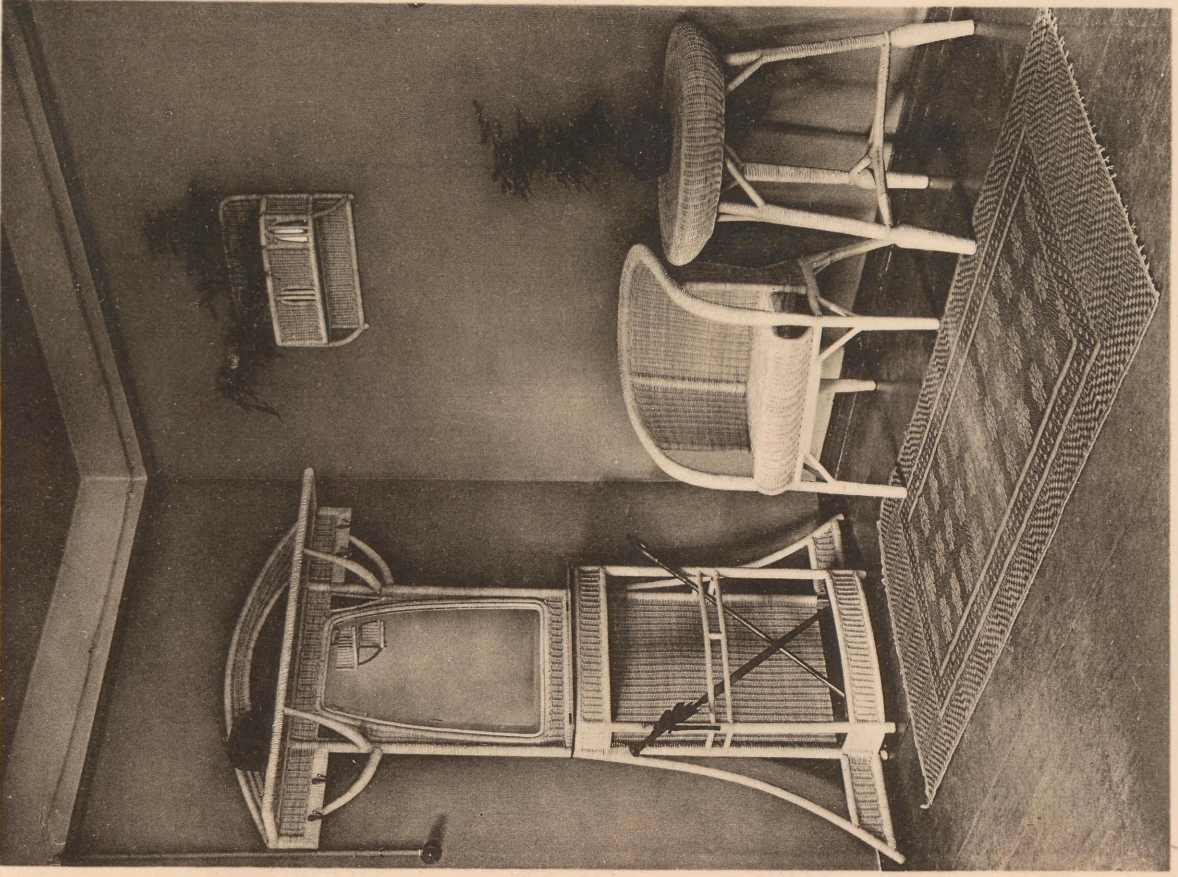




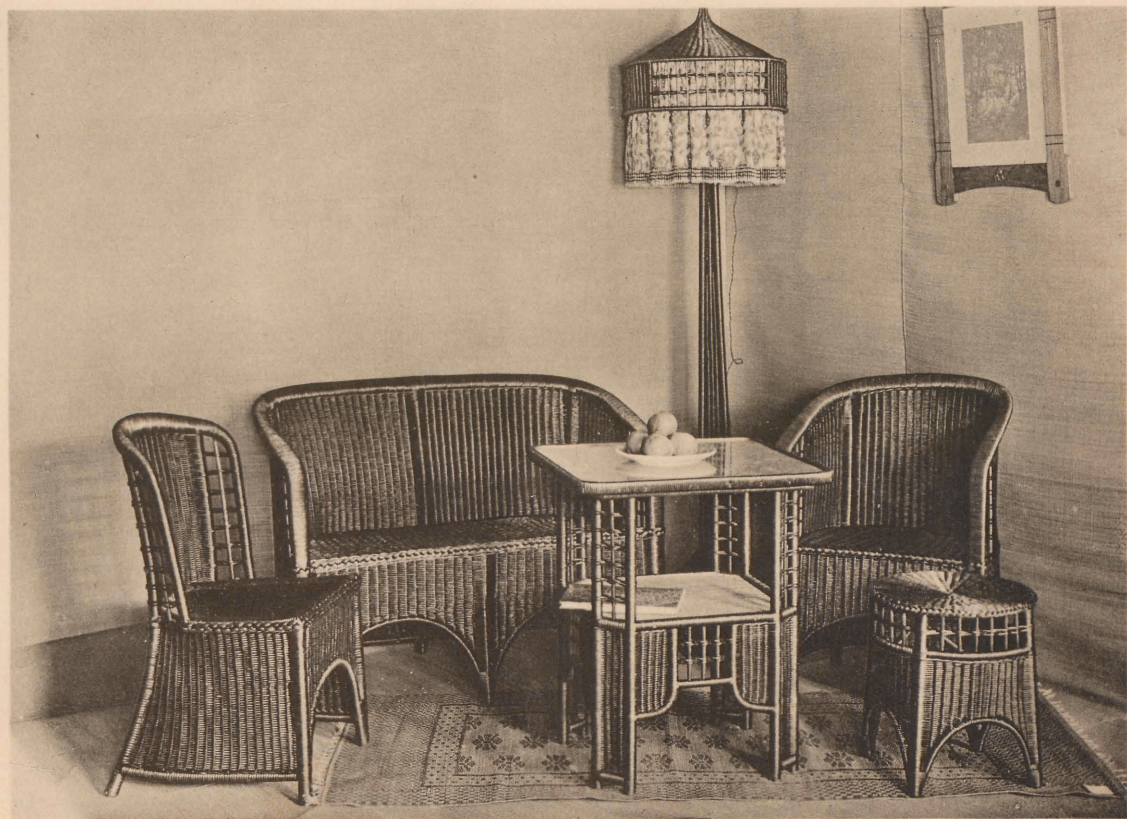






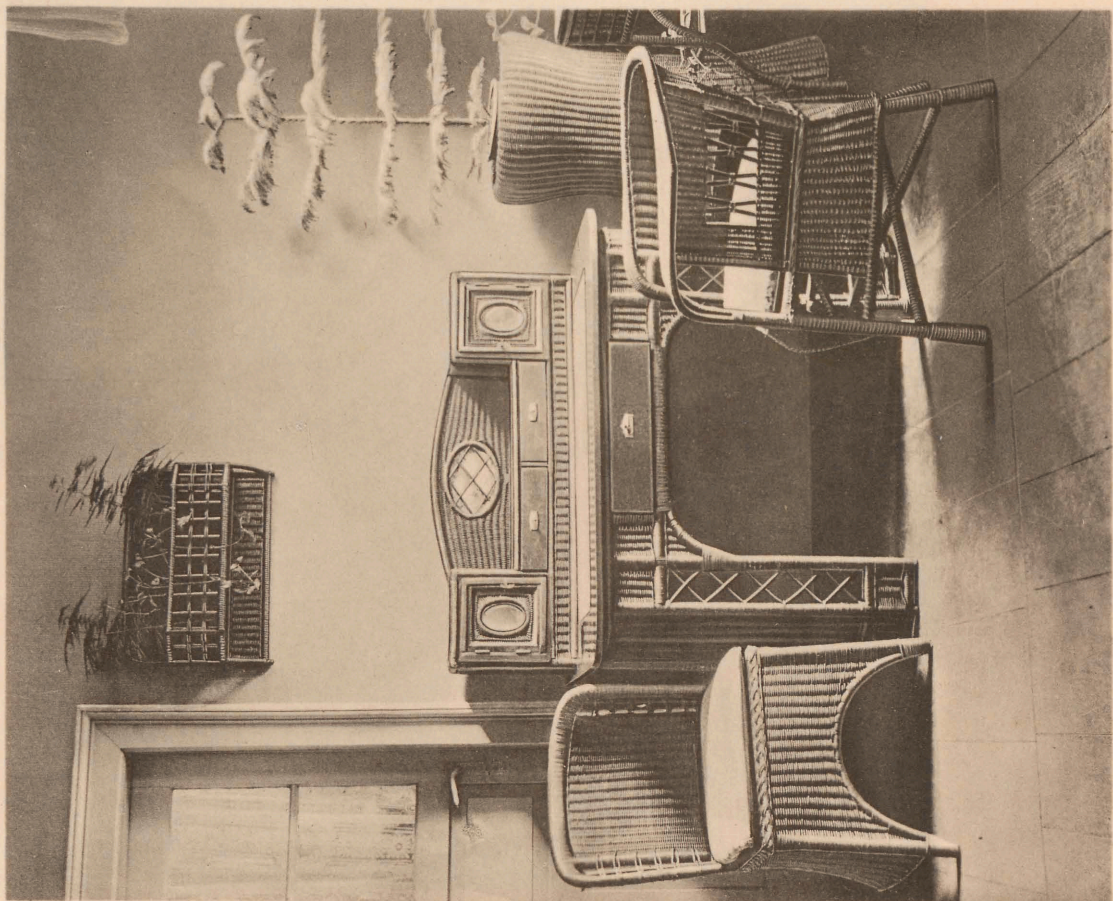




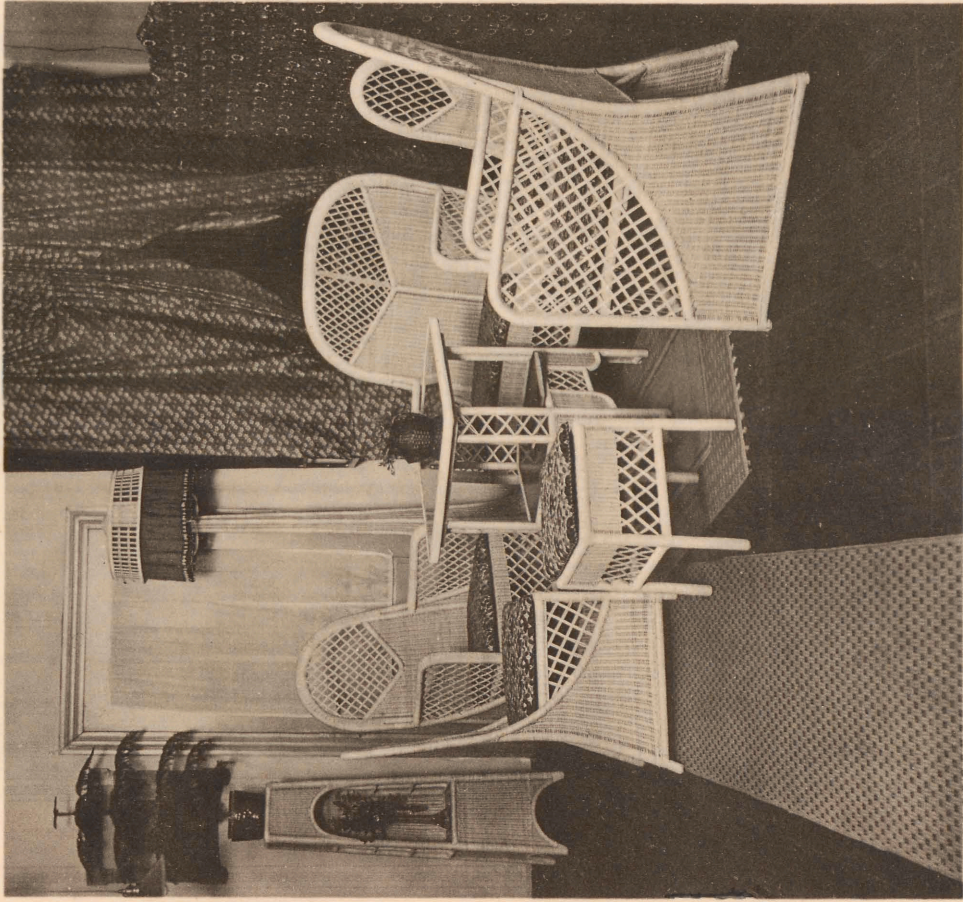




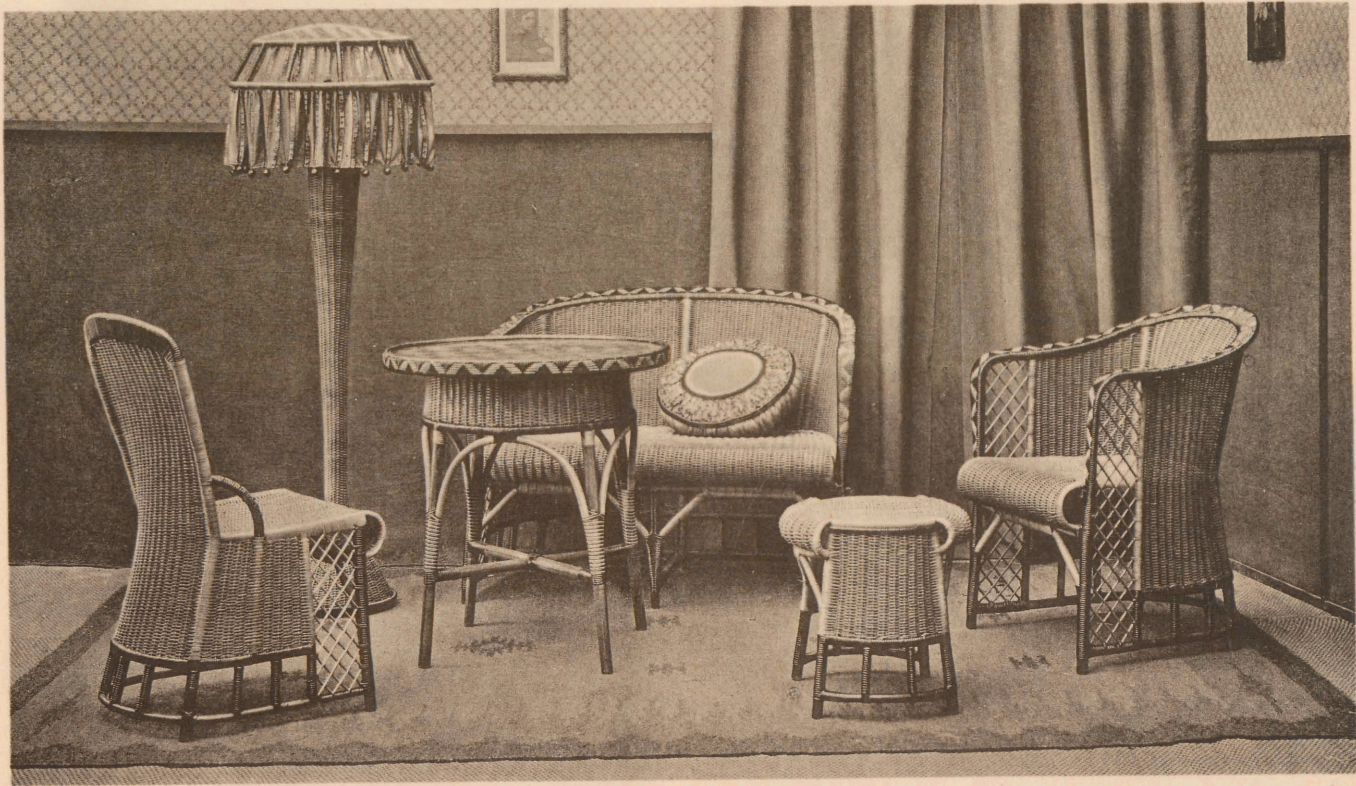




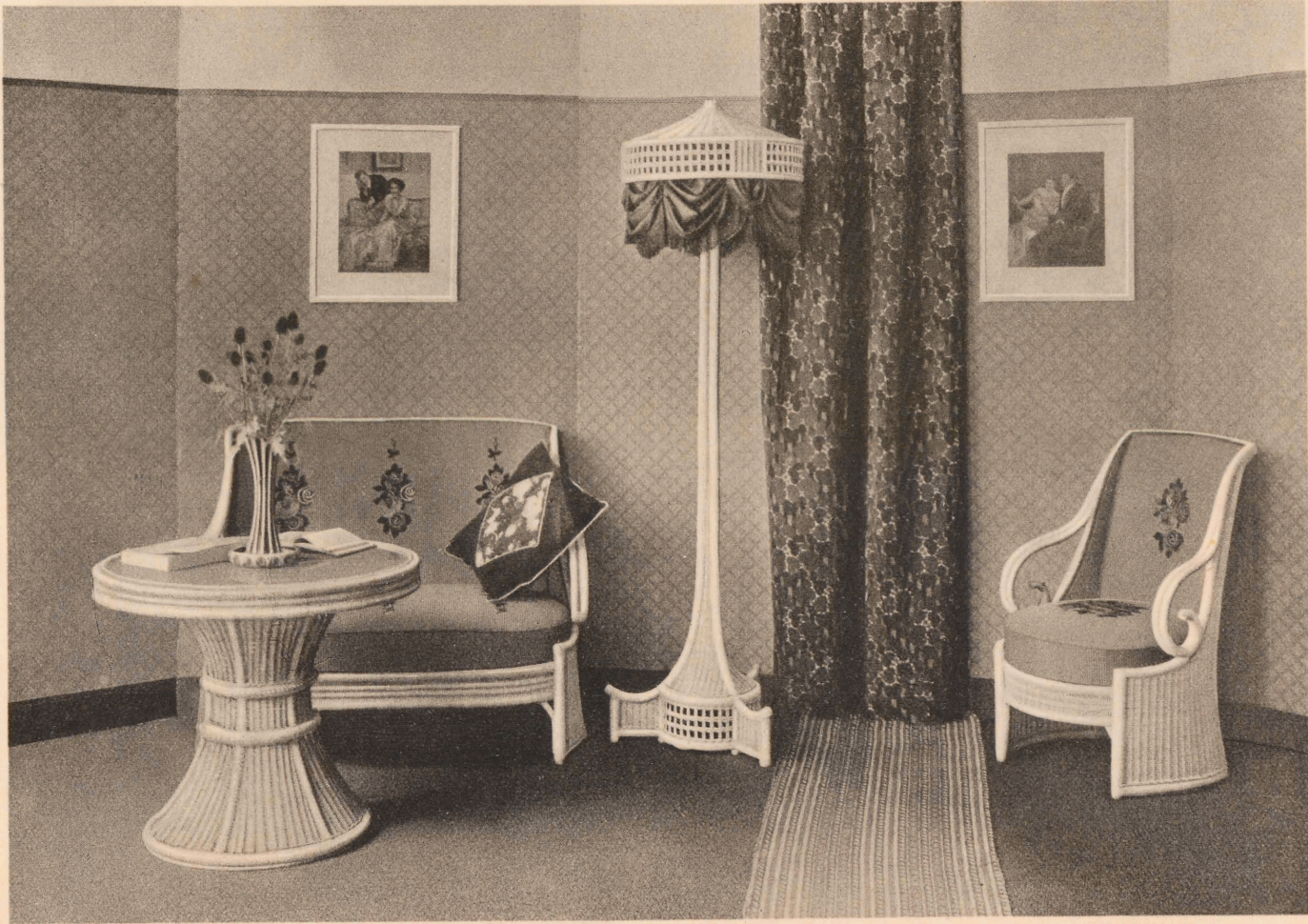






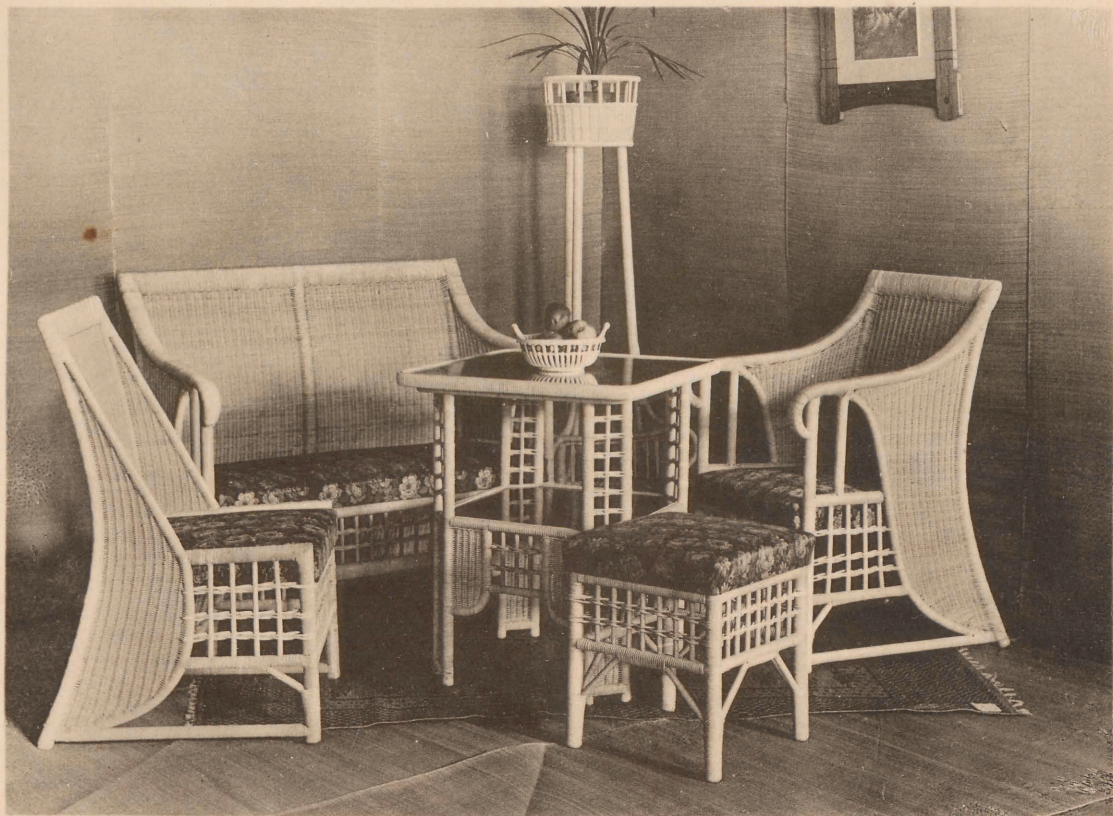




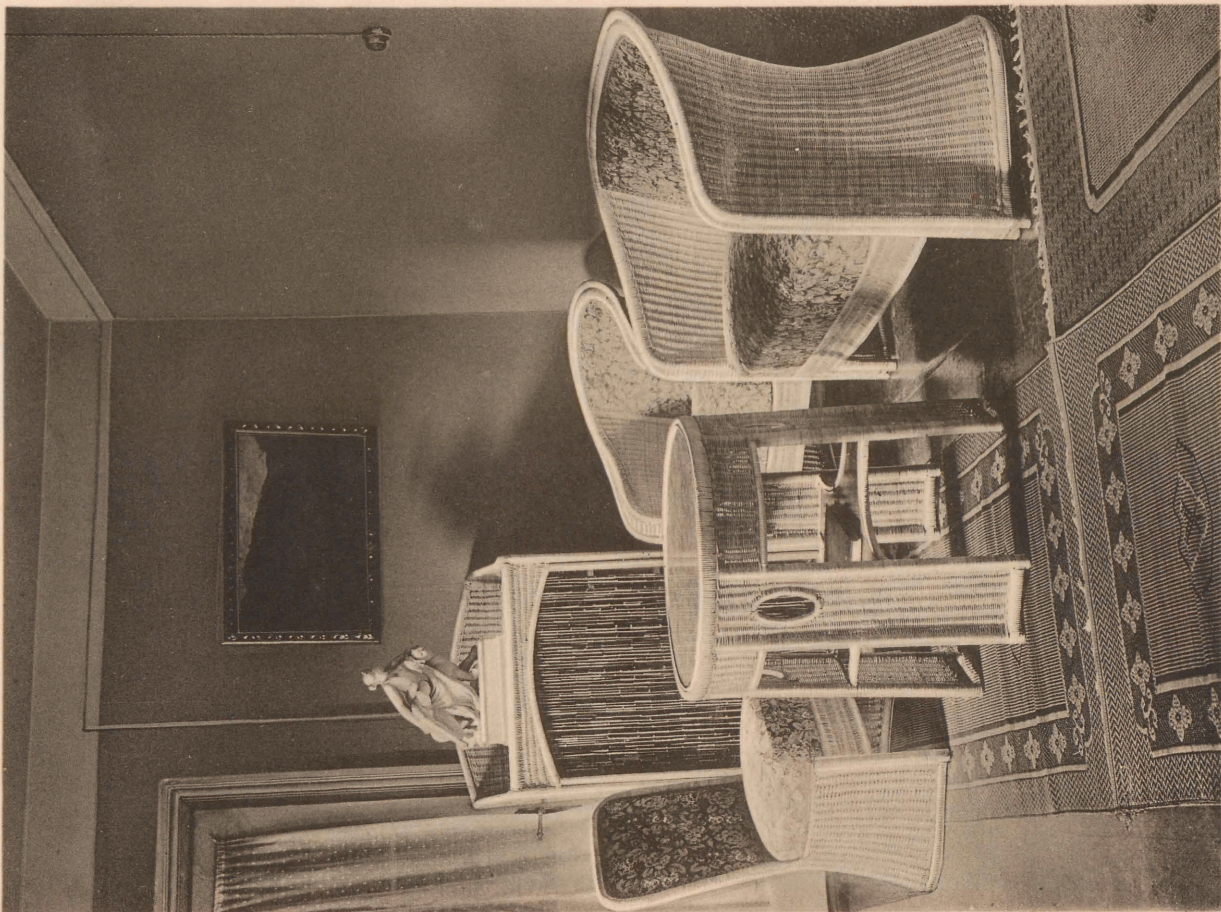




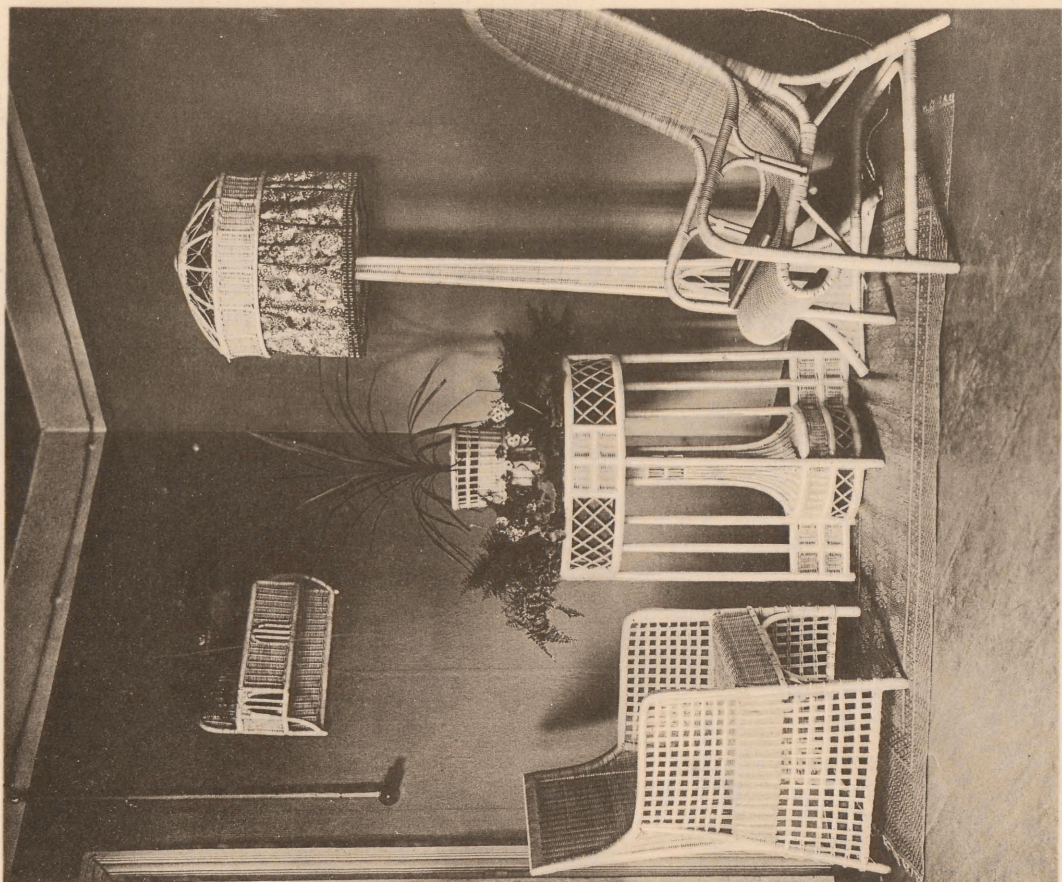




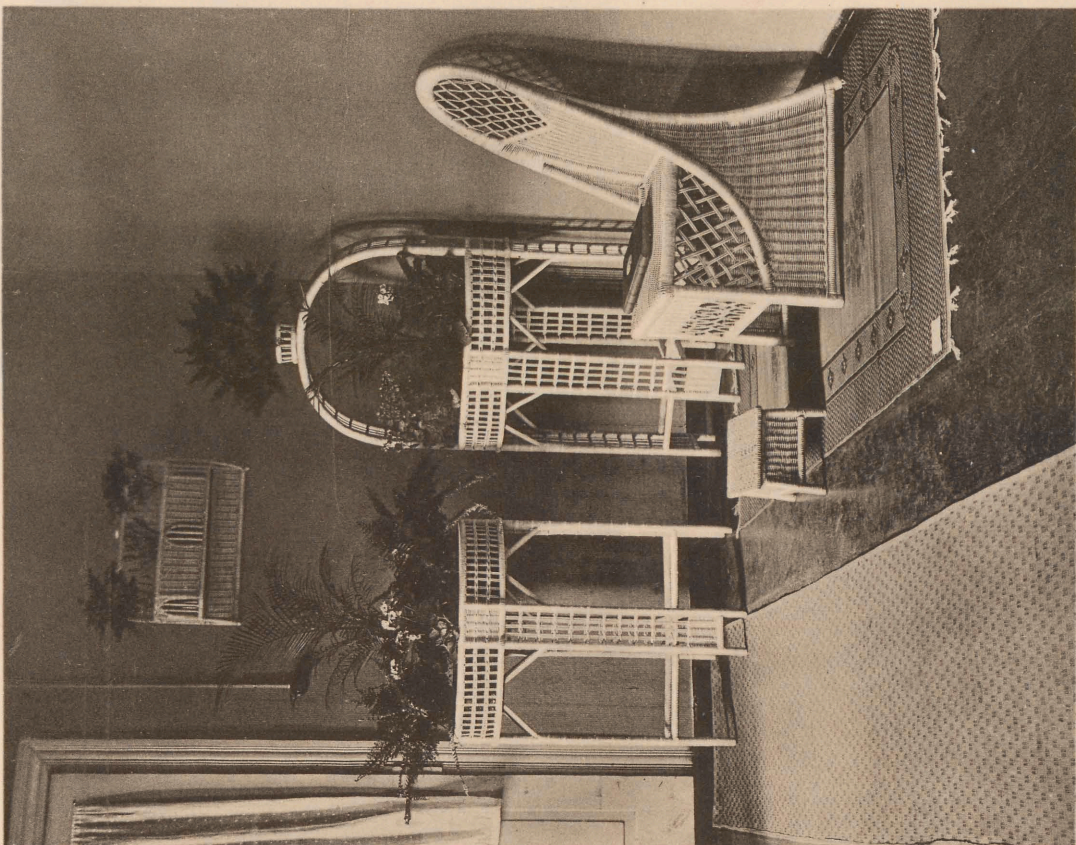






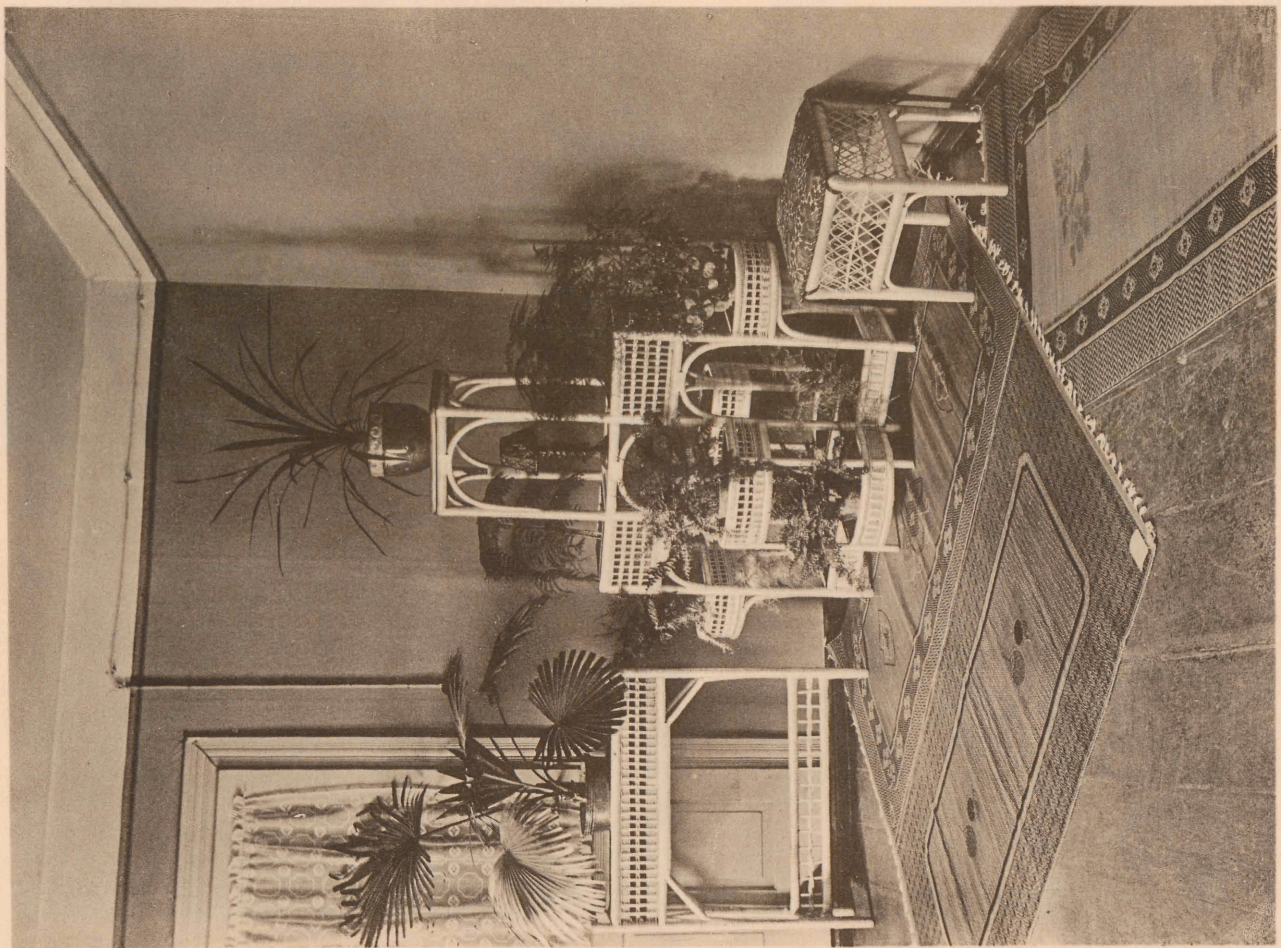








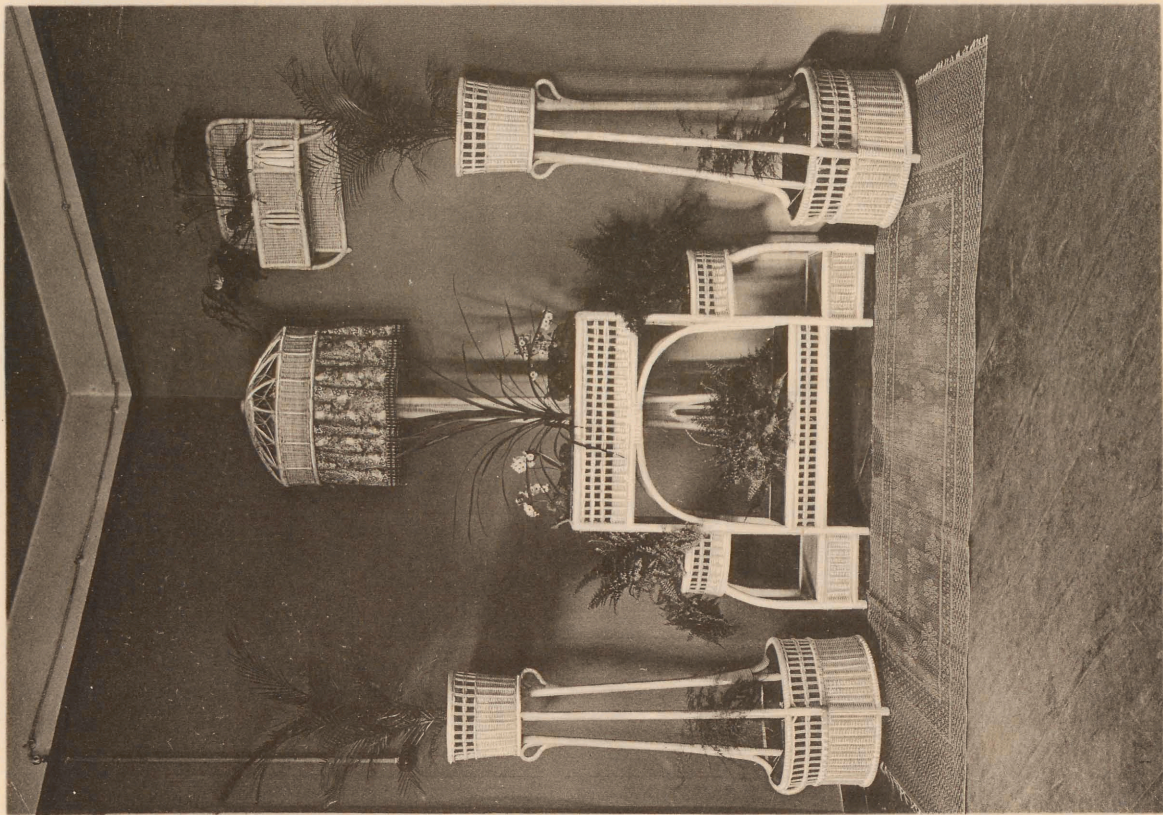














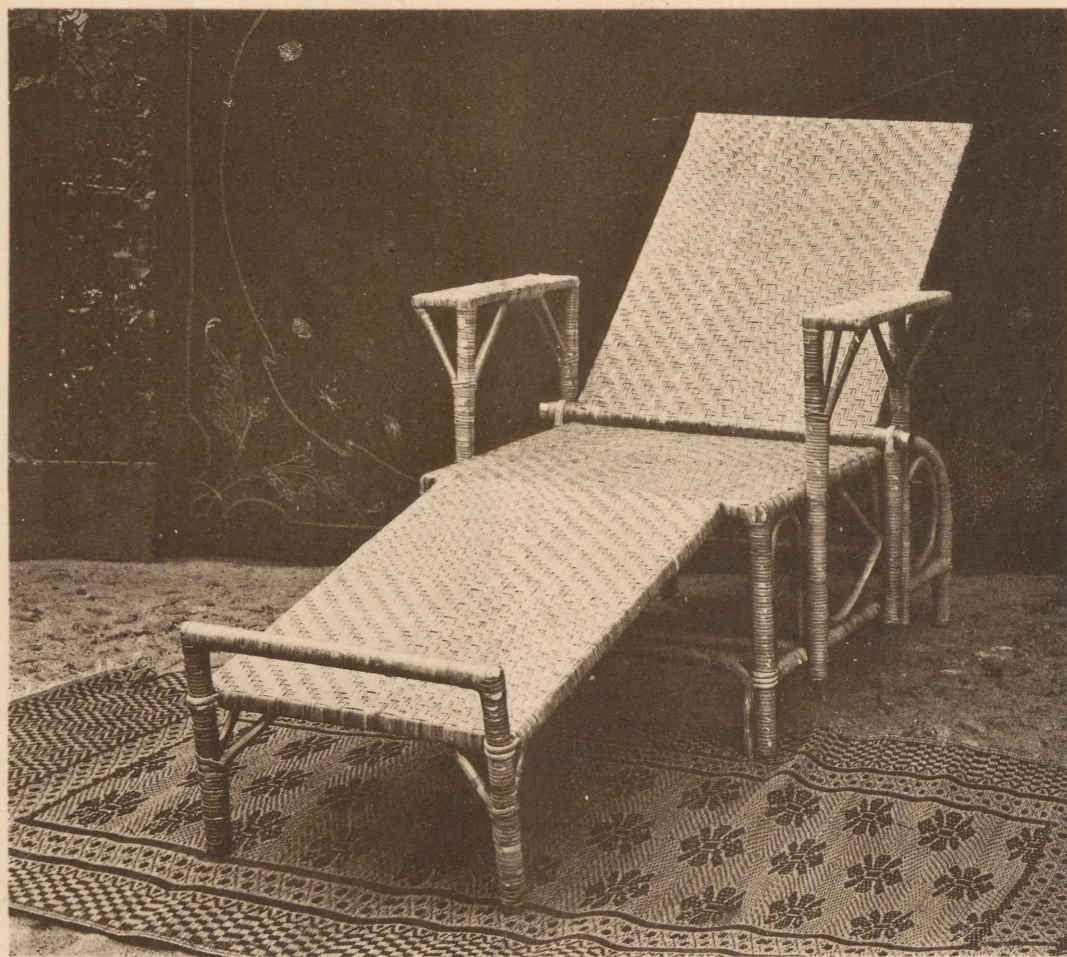




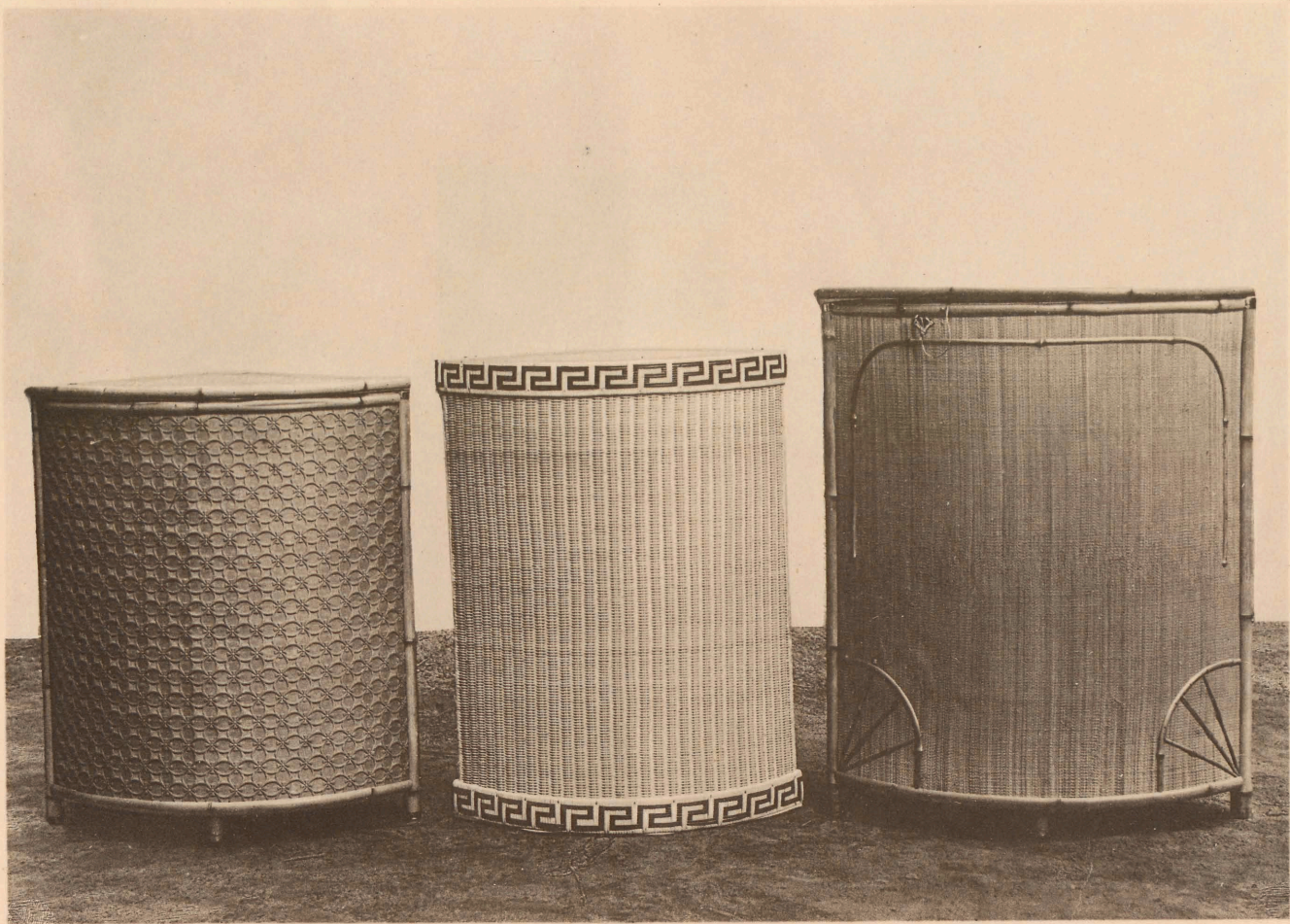




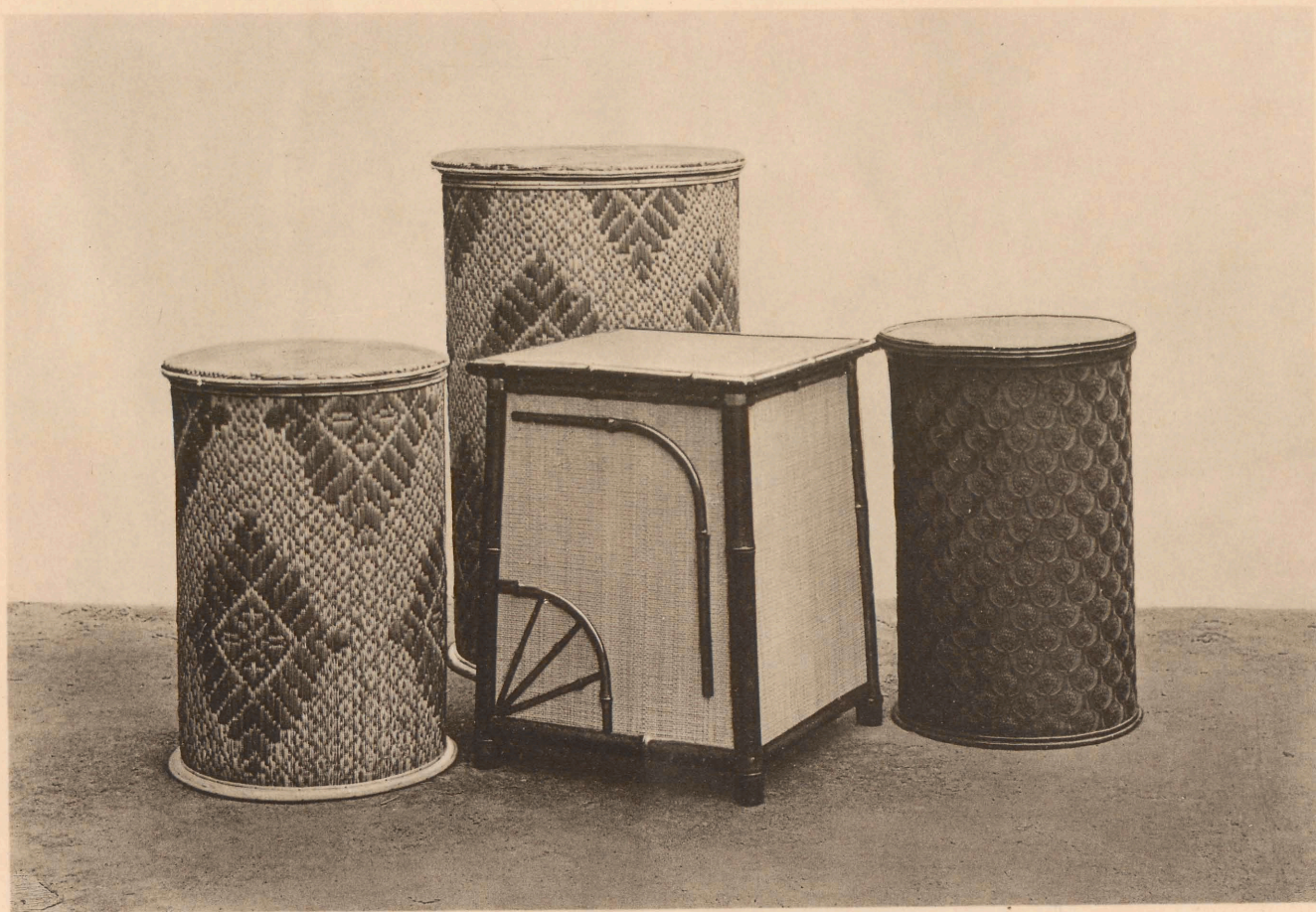














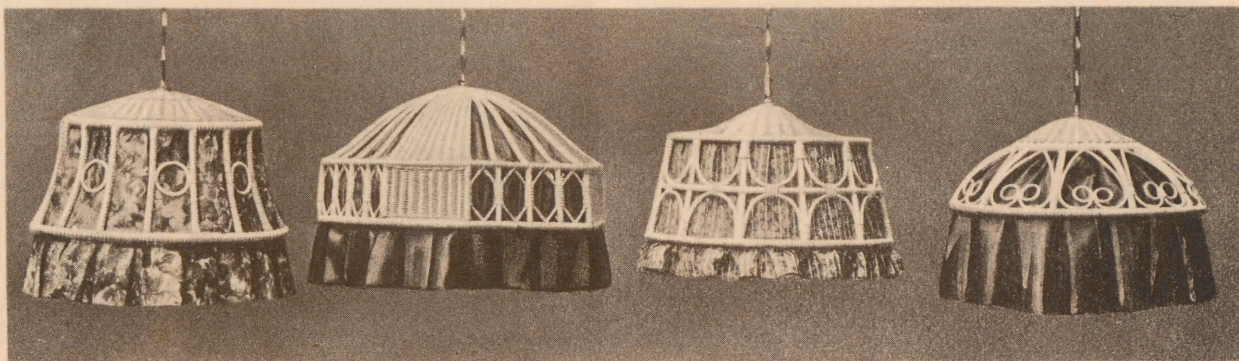
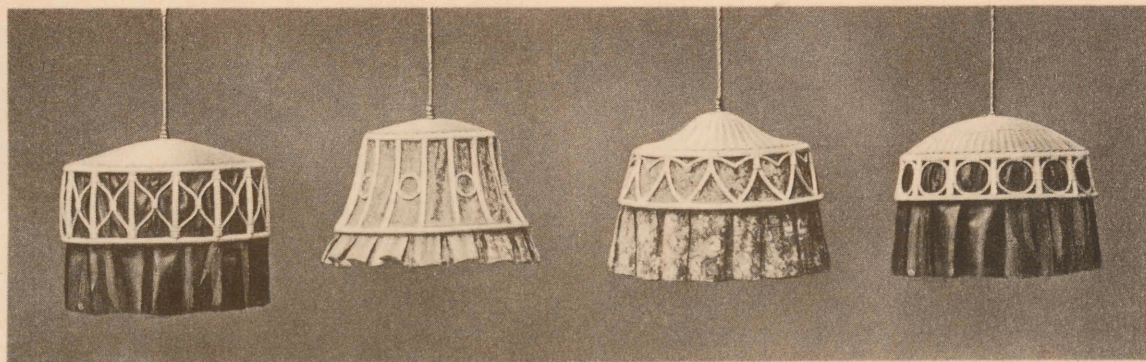




WIMBP  
Im.  
J. P.  
w Łodzi

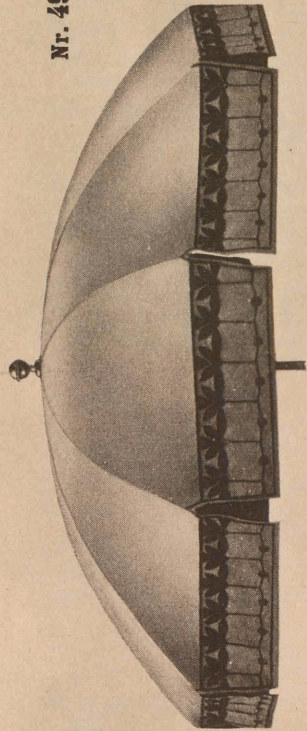
79  
66/69  
ML



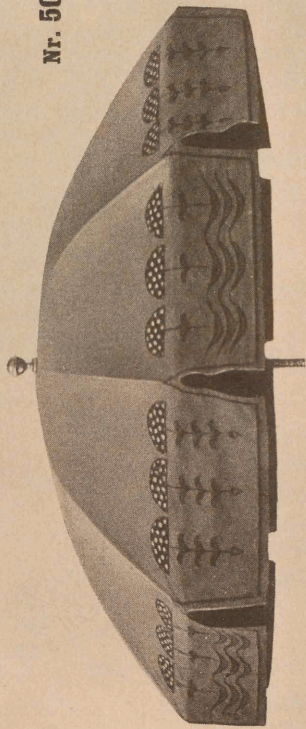




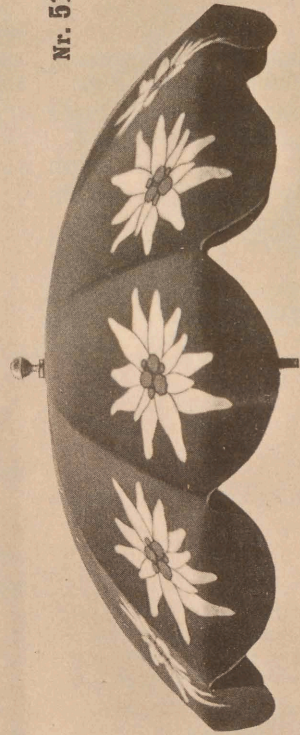
Nr. 49



Nr. 50



Nr. 51



Nr. 52

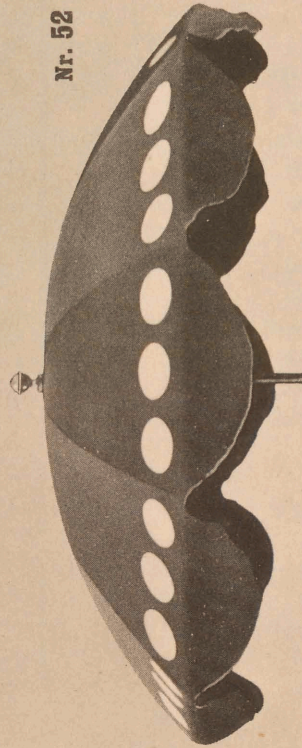




Табл.	№	Предметъ	Выдѣлка	Цѣна Р. К.	Tablica	№	Przedmiot	Wykonanie	Cena R. K.	Tafel	№	Gegenstand	Ausführung	Preis R. K.
1	1004	Скамейна	Тростникъ бѣленый . .	26 —	1	1004	Ławka	Blichowana trzcina . . .	26 —	1	1004	Bank	Gebleichtes Peddigrohr .	26 —
"	"	Кресло	" " . . . . .	10 —	"	"	Fotel	" " . . . . .	10 —	"	"	Sessel	" " . . . . .	10 —
"	"	Стулъ	" " . . . . .	7 50	"	"	Krzesło	" " . . . . .	7 50	"	"	Stuhl	" " . . . . .	7 50
"	"	Столъ	" " . . . . .	10 —	"	"	Stół	" " . . . . .	10 —	"	"	Tisch	" " . . . . .	10 —
"	"	Табуретка	" " . . . . .	5 —	"	"	Tabouret	" " . . . . .	5 —	"	"	Taburett	" " . . . . .	5 —
"	"	Столикъ для цвѣтовъ	Съ лакиров. накладкой изъ цинковой жести .	18 —	"	"	Stół do kwiatów	Z lakierowanym wstawie- niem z blachy cynkowej	18 —	"	"	Blumentisch	Mit lackiertem Zinkblech- einsatz . . . . .	18 —
2	1012	Скамейна	Съ черной вытравкой и набитой подушкой съ сатиновымъ покрыт.	24 —	2	1012	Ławka	Czarna bajcowana, wyście- łana, pokryta satyną . .	24 —	2	1012	Bank	Schwarz gebeizt, Polster mit bedruckt. Satinstoff	24 —
"	"	Кресло	то-же самое . . . . .	14 —	"	"	Fotel	dto. . . . .	14 —	"	"	Sessel	dito . . . . .	14 —
"	"	Столъ	Съ накладк. изъ матеріи, хруст. верхней доской и черн. полит. нижн. доск.	24 —	"	"	Stół	Ze wstawionem materja- łem i kryształową płytą i czarną politur. spodnią płytą . . . . .	24 —	"	"	Tisch	M. Stoffeinlage u. Kristall- platte sowie schwarzpol. Unterplatte . . . . .	24 —
3	300	Шкапъ	Изъ бѣленаго тростника съ хруст. зеркаломъ, верхняя плита хруст., нижн. изъ мѣдн. жести	65 —	3	300	Szafa	Z białonej trzciny, z kryszta- łowym lustrem, z wierz- chnią płytą kryształową, na spodzie z blachy mosię- żnej . . . . .	65 —	3	300	Garderobe	Aus gebl. Rohr m. Kristall- spiegel, oben Kristallpl., unten Messingblechens.	65 —
"	1009	Кресло	Бѣленый тростникъ . .	17 —	"	1009	Fotel	Blichowana trzcina . . .	17 —	"	1009	Sessel	Gebleichtes Peddigrohr .	17 —
"	1004	Столъ	" " . . . . .	10 —	"	1004	Stół	" " . . . . .	10 —	"	1004	Tisch	" " . . . . .	10 —
"	50	Этажерка	" " . . . . .	9 —	"	50	Etazierka ścien.	" " . . . . .	9 —	"	50	Wand-Etagere	" " . . . . .	9 —
4	1001	Скамейна	Японск. корич. вытравка	42 —	"	1001	Ławka	Bajcowana, jap. bronzowa	42 —	4	1001	Bank	Gebeizt, japan. braun .	42 —
"	"	Кресло	" " . . . . .	25 —	"	"	Fotel	" " . . . . .	25 —	"	"	Sessel	" " . . . . .	25 —
"	"	Стулъ	" " . . . . .	16 —	"	"	Krzesło	" " . . . . .	16 —	"	"	Stuhl	" " . . . . .	16 —
"	"	Табуретка	" " . . . . .	8 —	"	"	Tabouret	" " . . . . .	8 —	"	"	Taburett	" " . . . . .	8 —
"	"	Столъ	Верхняя плита 60×60 сент. изъ хруст. стекла съ накладк. изъ матеріи, нижняя плита политур.	35 —	"	"	Stół	Wierzchnia płyta 60×60 cm z kryształowego szkła, ze wstawionym materiał., spodnia płyta politurow.	35 —	"	"	Tisch	Obere Platte 60×60 cm, Kristallglas u. Stoffeinl., untere Platte poliert .	35 —
"	"	Стоячая лампа	Съ двойной шелковой оборкой съ 3 лампами по 25 свѣчъ . . . . .	44 —	"	"	Lampa stojąca	Z podwójn. jedwab. falban- ką, 3 lampy po 25 świec	44 —	"	"	Stehlampe	Mit Doppelseidenvolant u. 3 Birnen z. 25 Kerz. .	44 —
5	1010	Письмен. столъ	Японскій коричневый съ накладкой изъ матеріи	62 —	5	1010	Biurko	Bajcowane na bronzowo, japońsk. ze wstawionym materjałem . . . . .	62 —	5	1010	Schreibtisch	Gebeizt japan. braun mit Stoffeinlage . . . . .	62 —
"	1028	Кресло	то-же самое . . . . .	16 —	"	1028	Fotel do biurka	dto. . . . .	16 —	"	1028	Schreibtisch- sessel	Gebeizt japan. braun . .	16 —
"	"	Постументъ для пальмы	" " . . . . .	14 —	"	"	Podst. p. palmę	dto. . . . .	14 —	"	"	Palmständer	" " . . . . .	14 —
"	"	Этажерка	" " . . . . .	8 —	"	"	Etazierka ścien.	dto. . . . .	8 —	"	"	Wand-Etagere	" " . . . . .	8 —
			Стулъ и Табуретка смотри табл. 4.					Krzesło i Tabouret patrz tabl. 4.					Stuhl und Taburett siehe Tafel 4.	





Табл.	№	Предметъ	Выдѣлка	Цѣна Р. К.	Таблица	№	Przedmiot	Wykonanie	Cena R.   K.	Табел.	№	Gegenstand	Ausführung	Preis R.   K.
9	1000	Столъ	Съ хрустальной верхней плитой и съ накладкой изъ матеріи, нижняя плита дубовая полированная 60×60 см. . . .	35 —	9	1000	Stół	Ze wstawionym materiałem i kryształową płytą, spodnia płyta politur. dąb. 60×60 cm. . . . .	35 —	9	1000	Tisch	Mit Stoffeinlage u. Kristallplatte, unt. Platte Eiche poliert, 60×60 cm . .	35 —
"	"	Табуретка	"	9	"	"	Tabouret	"	9	"	"	Taburett	"	9 —
10	1013	Диванъ	Изъ бѣлаго тростника съ пружинами . . . .	52 —	10	1013	Kanapa	Blichowana trzcina siedzenie wyścielane-sprężynowe . . . . .	52 —	10	1013	Sopha	Gebleichtes Peddigrohr, Sitz mit Federpolster .	52 —
"	"	Кресло	то-же самое . . . . .	34 —	"	"	Fotel	dto. . . . .	34 —	"	"	Sessel	dito . . . . .	34 —
"	"	Стуль	"	22 —	"	"	Krzesło	dto. . . . .	22 —	"	"	Stuhl	dito . . . . .	22 —
"	"	Столъ	65 см. діаметра съ хрустальной плитой и накладкой изъ матеріи .	40 —	"	"	Stół	65 cm. średnicy, ze wstawionym materiałem i kryształową płytą . . . .	40 —	"	"	Tisch	65 cm Durchm., Stoffeinkl. u. Kristallplatte . . .	40 —
"	"	Шкапъ	Съ бамбуковой занавѣск. внутрен. полки полир. подъ цвѣтъ дуба . .	32 —	"	"	Szafa	Z zastónką bambus. albo z rafji, wewnętrzne pulki dębowe, politurowane .	32 —	"	"	Schrank	Mit Bambus oder Raffiakettenvorhang. Innere Fächer Eiche poliert .	32 —
11	402	Столикъ для цвѣтовъ	Изъ бѣленаго тростника съ жестяной накладкой	40 —	11	402	Stół do kwiatów	Blichowana trzcina ze wstawioną cynk. blachą	40 —	11	402	Blumentisch	Gebleichtes Peddigrohr u. Zinklecheinsätze . .	40 —
"	1011	Стоячая лампа	Съ шелковой обorkой съ 3 лампами . . . .	44 —	"	1011	Lampa stojąca	Z jedwabną falbanką z 3 <sup>ma</sup> lampami . . . . .	44 —	"	1011	Stehlampe	Mit Seiden-Volant und 3 Beleuchtungskörpern	44 —
"	"	Лежанка	Изъ Prima тростника .	18 —	"	"	Krzesło do spoczynku	Z najlepszej trzciny . .	18 —	"	"	Ruhesessel	Prima Peddigrohr . . .	18 —
"	1021	Кресло	" бѣлен. "	24 —	"	1021	Fotel	Z blichowanej " . . . .	24 —	"	"	Sessel	Gebel. " . . . .	24 —
"	1011	Этажерка для цвѣт.	Съ жестяной накладкой	9 —	"	1011	Étaż. do kwiat.	Ze wstawioną blachą . .	9 —	"	1011	Blumenetagere	Mit Blecheinsatz . . . .	9 —
12	403	Постументъ для цвѣтовъ	Изъ бѣленаго тростника съ лакированной жестяной накладкой . .	20 —	12	403	Podstawa do kwiat.	Z blichowanej trzciny ze wstawioną lakierowaną cynkową blachą . . . .	20 —	12	403	Blumenständer	Gebleicht. Peddigrohr mit lackierten Zinklecheins.	20 —
"	404	"	то-же самое . . . . .	16 —	"	404	"	dto. . . . .	16 —	"	404	"	dito . . . . .	16 —
"	1011	Этажерк. стѣн.	"	9 —	"	1011	Étażerka ścien.	dto. . . . .	9 —	"	1011	Wand-Étagere	dito . . . . .	9 —
"	1002	Стуль	Изъ бѣленаго тростника	18 —	"	1002	Krzesło	Z blichowanej trzciny . .	18 —	"	1002	Stuhl	Gebleichtes Peddigrohr .	18 —
"	10	Скамейка	"	250	"	10	Podnóżek	" " "	250	"	10	Fußbank	" " "	250
13	407	Постументъ для цвѣтовъ	Изъ бѣленаго тростника съ лакиров. жестяной накладкой съ серединой снабжен. мѣстомъ для аквариумъ . . . .	40 —	13	407	Podstawa do kwiat	Z blichowanej trzciny ze wstawioną lakier. blachą, w pośrodku pozostawiono miejsce na akwarjum	40 —	13	407	Blumenständer	Gebleicht. Peddigrohr mit lack. Blecheinsätz., Mitte f. Aquarium vorgesehen	40 —
"	409	Коробка для цвѣт.	Изъ бѣленаго тростника	14 —	"	409	Skrzynka do kwiatów	Z blichowanej trzciny . .	14 —	"	409	Blumenkrippe	Rus gebleicht. Peddigrohr	14 —
"	"	Табуретка	"	9 —	"	"	Tabouret	Wyścielany . . . . .	9 —	"	"	Taburett	Mit Polster . . . . .	9 —

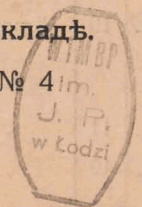
Табл.	№	Предметъ	Выдѣлка	Цѣна		Таблица	№	Przedmiot	Wykonanie	Cena		Табл.	№	Gegenstand	Ausführung	Preis	
				Р.	К.					Р.	К.					Р.	К.
14	406	Постументъ для цвѣтовъ	Изъ бѣленаго тростника съ лакиров. жестяной накладкой . . . . .	22	—	14	406	Podstawa do kwiat.	Z blichowanej trzciny ze wstawioną lakierow. blachą . . . . .	22	—	14	406	Blumenständer	Gebleicht. Peddigrohr mit lackiert. Bleheinsätzen	22	—
"	410	"	то-же самое . . . . .	13	—	"	410	"	dto. . . . .	13	—	"	410	Blumenständer	dito . . . . .	13	—
"	"	"	"	16	—	"	"	"	dto. . . . .	16	—	"	"	"	dito . . . . .	16	—
15	400	Коробка для цвѣт. Постументъ для цвѣтовъ	"	28	—	15	400	Skrzynka do kwiatów	dto. . . . .	28	—	15	400	Blumenkrippe	dito . . . . .	28	—
"	413	Постументъ для цвѣтовъ	"	22	—	"	413	Podstawa do kwiatów	dto. . . . .	22	—	"	413	Blumenständer	dito . . . . .	22	—
"	1011	Стѣн. этажерк. Стоячая лампа	Съ шелковой оборкой съ 3 лампами . . . . .	9	—	"	1011	Etazierka ścien.	dto. . . . .	9	—	"	1011	Wand-Etagere	dito . . . . .	9	—
"	"	"	"	44	—	"	"	Lampa stojąca	Z jedwabną falbanką z 3 <sup>ma</sup> lampami . . . . .	44	—	"	"	Ständerlampe	Mit Seiden-Volant und 3 Beleuchtungskörpern	44	—
16	"	Несессеръ	Бѣлый лакированный съ сатиновой подкладкой	10	—	16	"	Kasetka Nesesser	Biały lakierowany, satyną wyłożony . . . . .	10	—	16	"	Arbeitsständer	Weiß lackiert und mit Satinstoff gefüttert . .	10	—
"	"	Табуретка	то-же самое . . . . .	9	—	"	"	Tabouret	dto. . . . .	9	—	"	"	Taburett	dito . . . . .	9	—
"	1	Постументъ	"	7	—	"	1	Podstawa	dto. . . . .	7	—	"	"	Ständer	dito . . . . .	7	—
"	2	"	"	6	—	"	2	"	dto. . . . .	6	—	"	1	"	dito . . . . .	6	—
"	3	"	"	5	—	"	3	"	dto. . . . .	5	—	"	2	"	dito . . . . .	6	—
"	"	Лампа	Коричнево-японскаго цвѣта съ подкладкой изъ разноцвѣтн. шелка	14	—	"	"	Lampa	Bronzowa na wzór ja-poński jedwab. podbita	14	—	"	3	"	dito . . . . .	5	—
17	1022	Скамейка	Набитое сидѣние покры-тое сатин. . . . .	30	—	17	1022	Ławka	Wyściel., pokryta satyną .	30	—	"	"	Lampe	Japanbraun mit bunter Seide gefüttert . . .	14	—
"	"	Стулъ съ перилами	"	16	—	"	"	Krzeseł z poręczami	" " "	16	—	17	1022	Bank	Polstersitze m. Satinstoff	30	—
"	"	Стулъ	"	11	—	"	"	Krzeseło	" " "	11	—	"	"	Armlehnsessel	" " "	16	—
"	"	Гондола	"	11	—	"	"	Gondola	" " "	11	—	"	"	Stuhl	" " "	11	—
"	"	Столъ	"	14	—	"	"	Stół	" " "	14	—	"	"	Gondel	" " "	11	—
"	"	Жардинерка	Съ лакир. жест. накладк.	8	—	"	"	Żardynierka	Ze wstaw. lakierow. blachą	8	—	"	"	Tisch	" " "	14	—
18	10	Лежанка	Плетеная изъ натураль-наго тростника . . . . .	18	—	18	10	Leżak	Pleciony z natural. błyszcz. trzciny. . . . .	18	—	"	"	Chardiniere	Mit lackiert. Bleheinsatz.	8	—
19	10	Боченокъ для бѣлья	Покрытый матеріей „Linkrusta“, внутри снаб-женъ крышкой изъ „Libroit“ высот. 88 см.	15	—	19	"	Beczulka do bielizny	Pokryta Linkrustem, we-wnątrz zaopatrzona jest w pokrywkę z Libroidu, 88 cm. wysokości . . .	15	—	18	10	Liegestuhl	Aus Naturglanzrohr gefl.	18	—
"	11	"	Изъ бѣленаго тростника внутри выложенъ бѣ-лой клеенкой, крышка снабжена замкомъ, вы-соты 90 см. . . . .	22	—	"	11	"	Z blichowanej trzciny we-wnątrz wyłożona białą ceratą, pokrywka zaop-atrzona jest zamkiem, wysokość 90 cm. . . .	22	—	19	"	Wäschetonne	M. Linkrusta bezog., innen mit Libroit, Deckel ver-schließbar, hoch 88 cm	15	—
"	"	"	"	22	—	"	"	"	"	22	—	"	11	"	Gabl. Peddigrohr, innen m. weißer Zeratte belegt, Deckel mit Sicherungs-schloß, hoch 90 cm . .	22	—

Табл.	№	Предметъ	Выдѣлка	Цѣна		Таблица	№	Przedmiot	Wykonanie	Cena		Табл.	№	Gegenstand	Ausführung	Preis	
				Р.	К.					Р.	К.					Р.	К.
19	12	Боченокъ для бѣлья	Покрытый японской рогожей, внутри выложенъ „Libroit“ съ крышкой снабженной замкомъ, высоты 98 см. . . . .	17	—	19	12	Bezułka do bielizny	Pokryta japońską matą, wewnątrz wyłożona Libroidem, pokrywka zaopatrzona zamkiem, wysokość 98 cm. . . . .	17	—	19	12	Wäschetonne	Mit japan. Matte bezogen, innen mit Libroit belegt, Deckel mit Sicherungsschloß, hoch 98 cm . . . . .	17	—
20	1a	„	Круглый 28 см. диаметра, 50 см. высоты, снаружи покрытый японск. рогожей, внутри выложенъ „Libroit“ . . . . .	4	50	20	1a	„	Okrągła, 28 cm. średnicy, 50 cm. wysokości, zewnątrz pokryta jap. matą, wewnątrz wyl. Libroidem . . . . .	4	50	20	1a	„	Rund 28 cm Durchmesser., 50 cm hoch, außen mit japan. Matte, innen mit Libroit belegt . . . . .	4	50
„	1b	„	то-же самое, снаружи покрытый „Linkrusta“ . . . . .	4	50	„	1b	„	dto, zewnątrz pokryta jest Linkrustem . . . . .	4	50	„	1b	„	dito, außen m. Linkrusta bezogen . . . . .	4	50
„	2	„	Выдѣлка какъ выше. 40 см. диаметра 75 см. высоты . . . . .	7	50	„	2	„	Wykonana jak powyższa, średn. 40 cm., wysokość 75 cm. . . . .	7	50	„	2	„	Ausführ. wie vorhergeh., Durchm. 40 cm, Höhe 75 cm . . . . .	7	50
„	3	„	Квадратный къверху, конусообразно сужающийся, снаружи покрытый японской рогожей, внутри выложенъ „Libroit“, высоты 48 см., крышка 35×35 см. . . . .	6	—	„	3	„	Kwadratowa, ku górze stożkowato zwężająca się, zewnątrz pokryta jap. matą, wewn. wyłożona Libroidem, wysok. 48cm, pokrywka rozmiaru 35×35 cm. . . . .	6	—	„	3	„	Quadratisch u. nach oben konisch auslauf., außen mit japan. Matte, innen m. Libroit bezog., 48 cm hoch, Deckel 35×35 cm . . . . .	6	—
21	4a	„	Плетеный изъ вербы высоты 28 англ. дюйм. . . . .	4	—	21	4a	„	Pleciona z wierzby, wysok. 28 ang. cali . . . . .	4	—	21	4a	„	Weidenarbeit Höhe 28 engl. Zoll . . . . .	4	—
„	4b	„	то-же самое 31 „ „ . . . . .	5	—	„	4b	„	dto . . . . . 31 „ „ . . . . .	5	—	„	4b	„	dito, „ 31 „ „ . . . . .	5	—
„	4c	„	„ „ 34 „ „ . . . . .	6	—	„	4c	„	dto . . . . . 34 „ „ . . . . .	6	—	„	4c	„	dito, „ 34 „ „ . . . . .	6	—
„	4d	„	„ „ 37 „ „ . . . . .	7	—	„	4d	„	dto . . . . . 37 „ „ . . . . .	7	—	„	4d	„	dito, „ 37 „ „ . . . . .	7	—
„	5	„	Плетеный изъ вербы и ситника . . . . .	5	50	„	5	„	Pleciona z wierzby i sitowia . . . . .	5	50	„	5	„	Weidenarbeit mit Binsen kombiniert . . . . .	5	50
„	6	„	Плетеный изъ вербы высоты 40 англ. дюйм. . . . .	8	—	„	6	„	Pleciona z wierzby i sitowia wysokość 40 ang. cali . . . . .	8	—	„	6	„	dito, Höhe 40 engl. Zoll . . . . .	8	—
22	10	Лампада	Изъ бѣленаго тростника съ одноцвѣтной шелк. оборкой съ лампой . . . . .	14	—	22	10	Ampla	Z bielonej trzciny, z jednokolorow. falbanką jedw., z lampą . . . . .	14	—	22	10	Ampel	Gbleicht. Peddigrohr mit einfarbig. Seidenvolant und Birne . . . . .	14	—
„	11	„	то-же самое . . . . .	12	—	„	11	„	dto . . . . .	12	—	„	11	„	dito . . . . .	12	—
„	12	„	„ съ разн. шелк. об. . . . .	16	—	„	12	„	dto, z różnokol. jedw. falb. . . . .	16	—	„	12	„	dito, m. bunt. Seidenvol. . . . .	16	—

Tabl.	№	Предметъ	Выдѣлка	Цѣна Р. К.	Tablica	№	Przedmiot	Wykonanie	Cena R. K.	Tafel	№	Gegenstand	Ausführung	Preis R. K.
22	13	Лампада	Изъ бѣленаго тростника съ одноцвѣтной шелк. оборкой съ лампой .	13 —	22	13	Ampla	Z blichowanej trzciny, z jednokolorow. falbanką jedw., z lampą. . . . .	13 —	22	13	Ampel	Gebleicht. Peddigrohr mit einfarbigem Volant mit Birne . . . . .	13 —
"	14	"	то-жесъ разн. шелк. обор.	15 —	"	14	"	dto, z różnokol. falbaną .	15 —	"	14	"	dito, m. buntem Volant	15 —
"	15	"	" " одноц. " "	16 —	"	15	"	dto, z jednokol. " "	16 —	"	15	"	dito, " einfarb. "	16 —
"	16	"	" " разн. " "	16 50	"	16	"	dto, z różnokol. " "	16 50	"	16	"	dito, " buntem "	16 50
"	17	"	" " одноц. " "	12 —	"	17	"	dto, z jednokol. " "	12 —	"	17	"	dito, " einfarb. "	12 —
23	49	Садовой зонт.	Покрытіе: бѣлое, крас- ное, желтое, сѣрое, голубое: діаметра 2 метр. . . .	45 —	23	49	Parasole ogrodowe	Obicie: białe, czerwone, żółte, szare i niebieskie średnicy 2 metry . . . .	45 —	23	49	Gartenschirme	Bezug weiß, rot, gelb, grau, blau Durchmesser 2 Meter	45 —
			2 1/2 " . . . .	51 —	"	"	"	" 2 1/2 metra . . . .	51 —			"	2 1/2 " . . . .	51 —
			3 " . . . .	58 —	"	"	"	" 3 metry . . . .	58 —			"	3 " . . . .	58 —
			3 1/2 " . . . .	64 —	"	"	"	" 3 1/2 metra . . . .	64 —			"	3 1/2 " . . . .	64 —
"	50	" "	2 " . . . .	42 —	"	50	"	" 2 metry . . . .	42 —	"	50	"	2 " . . . .	42 —
			2 1/2 " . . . .	49 —	"	"	"	" 2 1/2 metra . . . .	49 —			"	2 1/2 " . . . .	49 —
			3 " . . . .	56 —	"	"	"	" 3 metry . . . .	56 —			"	3 " . . . .	56 —
			3 1/2 " . . . .	62 —	"	"	"	" 3 1/2 metra . . . .	62 —			"	3 1/2 " . . . .	62 —
"	51	" "	2 " . . . .	47 —	"	51	"	" 2 metry . . . .	47 —	"	51	"	2 " . . . .	47 —
			2 1/2 " . . . .	53 —	"	"	"	" 2 1/2 metra . . . .	53 —			"	2 1/2 " . . . .	53 —
			3 " . . . .	60 —	"	"	"	" 3 metry . . . .	60 —			"	3 " . . . .	60 —
			3 1/2 " . . . .	66 —	"	"	"	" 3 1/2 metra . . . .	66 —			"	3 1/2 " . . . .	66 —
"	52	" "	2 " . . . .	33 —	"	52	"	" 2 metry . . . .	33 —	"	52	"	2 " . . . .	33 —
			2 1/2 " . . . .	36 —	"	"	"	" 2 1/2 metra . . . .	36 —			"	2 1/2 " . . . .	36 —
			3 " . . . .	42 —	"	"	"	" 3 metry . . . .	42 —			"	3 " . . . .	42 —
			3 1/2 " . . . .	49 —	"	"	"	" 3 1/2 metra . . . .	49 —			"	3 1/2 " . . . .	49 —

Кромѣ того  
богатый выборъ на складѣ.

ЛОДЗЬ, НАВРОТЪ № 4  
Телефонъ 29-21



Oprócz tego  
różnorodny wybór na składzie.

ŁÓDŹ, UL. NAWROT № 4  
Telefon № 29-21

Außerdem  
reichhaltige Auswahl im Lager selbst.

LODZ, NAWROT № 4  
Telephon 29-21

79  
66/69 PR

WiMBP im J. Piłsudskiego  
w Łodzi



230000032142

Proc. Reg.

79

66/69