

# NOWA GAZETA ŁÓDZKA

Wychodzi codziennie po południu, oprócz niedziel i świąt uroczystych.

W soboty z dodatkami ilustrowanymi dla prenumeratorów.

Exemplarz pojedynczy 3 kop.

Na stacjach kolejowych 5 kop.

Prenumerata w Łodzi wynosi:

Rocznie 6 rb., półrocznie 3 rb., kwartalnie 1 rb 50 kop., miesięcznie 50 kop.  
Za odosłaniem do domu 10 kop. miesięcznie.  
Zagranicą miesięcznie rb. 1.

Redaktor lub jego zastępca przyjmuje interesantów w sprawach redakcyjnych od 9 do 1 w redakcji — Widzewska 106a. i od 7 do 8 w administracji ulica Przejazd 1.

Redakcja ulica Widzewska nr. 106a (Telefonu Nr. 20-22). Administracja — Przejazd nr. 1 (Telefon 20-30). Nr. skrzynki pocztowej 570.  
Rękopisów drobnych redakcja nie zwraca.

W niedziele i święta Administracja otwarta od godz. 11 rano do 1 po południu.

Ogłoszenia: Nadstawane na 1 stronie 50 kop. a wiersz lub jego miejsce, wśród tekstu 60 kop., reklamy po tekście 15 kop., nekrologia 15 kop., Ogłoszenia zwyczajne 10 kop. Zamiejscowe po 12 kop. za wiersz nonparelowy. Ogłoszenia małe 1 i pół kop. za wyraz. Każde ogłoszenie najmniej 10 wyrazów.

Kantor własny: Warszawa, Marszałkowska 81a m. 16. Tel. 198-65. Filje: Zgierz, Aleksander Lach, kiosk kolportacyjny. :: Zduńska Wola, Księgarnia Welenowskiego.

TEATR POLSKI  
Cegielniana Nr. 63.

w ponie-  
dzielek pp.

„Orle”

wieczorem

„Samson”

„Samson”

Jutro  
po poł.

„Otello”

wieczorem

„Demon ziemi”



ostatnie występy R. Żelazowskiego  
po cenach zwyczajnych

Opera i operetka Łódzka  
Konstantynowska 16.

wieczorem

„Noc miłości”

w poniedziałek  
po południu

„EWA”

wiecz.

„Noc miłości”

„Piękna Rizetta”



Benefis

Władysława  
Ochrymowicza

„Noc miłości”

Jutro  
po poł.

„Piękna Rizetta”

Staraniem Towarzystwa

„Alliance Française”

w dniu 4 Lutego 1914 roku  
w Sali Koncertowej, Dzielna 18  
o godz. 8 i pół wieczorem

# AMUNDSEN

wyłosi je-  
dyny odczyt „Moja podróż do  
bieguna południowego” obja-  
niany  
licznymi dotąd niewidzialnymi przez-  
roczami i zdjęciami kinematogra-  
ficznymi.

Bilety do nabycia w Szkole Berlitz  
Nowy Rynek Nr. 2. 1265-8

BAR „VERSAILLE”

róg Piotrkowskiej i Zielonej,

został nabyty przez właścicieli „TIVOLI” i p. Szymanowskiego i po gruntownym odnowieniu został otwarty i prowadzony będzie pod osobistym kierunkiem właścicieli. Kuchnia pod kierunkiem wykwalifikowanego kuchmistrza.

Przyjmuje się zamówienia na miejscu i do domów.

Tel. 7-32.

1264-3

działalności twórczej, a opinia pu-  
bliczna powołuje do pracy, do której  
są już przygotowane.

Zamęt w pojmowaniu dynami-  
ki społecznej wnoszą te teorie, a  
raczej doktryny, które sądzą, że by-  
leby się zmienił układ sił politycz-  
nych narodu, społeczeństwo za nim  
podaży.

Płytkość swą czerpią one z ma-  
terjalistycznego pojmowania dziejów,  
z tej błędnej zasady, że cała kultu-  
ra duchowa narodu jest tylko ma-  
tematyczną funkcją, wyrazem jego  
stanu ekonomicznego.

Nic bardziej płytkiego, a zara-  
zem bardziej wstrętnego pomysłu  
się nie da. Praktyczne wskazanie  
jedno tylko wysunąć się daje stąd:  
„Szukajcie tedy Królestwa Mamon,  
a reszta wam będzie przydana!” Nic  
lepszego dla swych celów szynkow-  
nia na demagogię wynaleźć nie mo-  
gła. A więc stąd cała socjalistyczna  
walka o władzę najpierw, a kultura  
się znajdzie sama... a gd by się nie  
znalazła, to mniejsze o nią, byleby  
była władzą, no—i pieniądź, choćby  
drogą teroru i bandytyzmu zdo-  
byty!

Panem et circenses!

Trudno o bliższe podobieństwo!

Tymczasem demokratyzacja spo-  
łeczeństwa inne ma podstawy, skąd-  
inąd wpływa jej konieczność, czte-  
roprzymiotnikowe głosowanie jest  
ideałem każdego rozumnego czło-

me zmiany odbywały się bez gwał-  
townych przewrotów.

Żadne czteroprzymiotnikowe gło-  
sowanie nie zdemokratyzuje duszy  
społeczeństwa bez wewnętrznej zmia-  
ny w tym kierunku powiada p.  
W. Ambroziewicz w swym artykule  
„Złoty demokracji”. Rozbija ono,  
zniszczy całą masę sił społecznych,  
które się do niego dopasować i  
zniwelować nie dadzą, zuboży inte-  
lektualnie i moralnie naród, usunie  
najlepsze siły społeczne, zlamie,  
zmieni i obniży treść duszy narodu,  
a nic nowego nie wniesie, aż dopie-  
ro na zgłiszczach starego porządku  
z czasem nowe siły powstaną. Ta-  
kie eksperymenty są zbyt koszto-  
wne.

Tymczasem demokratyzacja spo-  
łeczeństwa od środka, to jest pro-  
wadzona równoległe i powoli, wszy-  
stkie te skazane na zagładę siły, te  
„resztki szlacheckie” może do swych  
celów użyć i najlepsze w nich i  
najpewniejsze siły społeczne osiągnąć.

Demokratyzacja społeczeństwa  
polega na wytworzeniu takich wa-  
runków, w których te nowe siły  
wyrabiają się i przygotowują do

wi on o równowadze społeczeństwa  
i wskazuje możliwość jego rozwoju—  
drugi określa przemiany w samej  
duszy narodu, stanowiąc treść, —  
czynnik dynamiczny.

Pożądaną jest pomiędzy nimi  
harmonia, polegająca na tym, by  
strona formalna, t. j. ustroj prawo-  
państwowy odpowiadał ściśle tre-  
ści, t. j. stronie wewnętrznej, psy-  
chologicznej, sumie przyzwyczajen  
społecznych, właściwości, słowem ca-  
łej duszy zbiorowej danego społec-  
zeństwa. Harmonijny rozwój społec-  
zeństwa polega na tym, by ono  
samo i jego ustroj rozwijały się w  
jednym kierunku, ludzie przyzwyc-  
czajali i dostrajali się jak najszy-  
bciej do zmian w ustroju, nadając  
tym ostatnim cechę trwałości, a sa-

WIELKI WYBÓR KAPELUSZY DAMSKICH  
„La Belle Saison”

PIOTRKOWSKA 83.

1194-12

Dr. B. Rejt, Średnia 5, telefon 33-79.

Specjalista chorób: skórne, włosów, weneryczne,  
moczopłciowe i kosmetyka lekarska.

Leczenie syfilisu salvarsanem Ehrlich-Hata „606” 1914 (wsródzyl-  
nie). Leczenie elektrycznością, elektrolizą (usuwanie szpecących  
włosów) oświetlenie kanału (retroskopia). Przyjmuje od 9 i pół  
do 12 i pół i od 5-8. W niedziele i święta od 10-2 po poł.  
Dla pań oddzielna poczekalnia. 0321

Iluzje demokracji.

W pochodzie kulturalnym naro-  
dów bystrze oko badacza faktów  
dziejowych może z łatwością zau-  
ważyć dwa pierwiastki, które wza-  
jemnie od siebie zależą—polityczny  
i społeczny. Normują one tempo  
życia danego społeczeństwa. Pier-  
wszy jest bardziej formalny. Stano-







**Związek kelnerów w Łodzi**  
zawiadamia, iż w dniu 17 lutego b. r. odbędzie się  
**Wielki Bal Doroczny**  
w sali HELENOVA.  
31-3

**Piękność-to potęga!**

Na piegi, pryszcze, wągrzy, mokre i suche liszaje, krosty i wszelkiego rodzaju nieczystości skóry jest wiele różnych środków, lecz skutecznie działających bardzo mało. Kto chce otrzymać prawdziwie radykalny środek kosm.-leczniczy, niech żąda rozpowszechnionego i uznanego przez powagi lekarskie mydła Ksiedza Kneippa.

Szanownym Paniom w Łodzi i okolicy polecam swój

**SALON DAMSKI**

dla czesania, ondulacji włosów, manicure, mycie głowy i elektromasażu.

**Anna Pawelec**

Piotrkowska 275

Przyrzekam jaknajsumienniejszy wykonywać wszelkie polecenia. Panie, które chcą się wykształcić w Fachu fryzjerskim, przyjmują na naukę. 2213



**Cyrk „DEKADANS“**

Dziś, w sobotę dnia 31 stycznia 1914 r. — **Walki francuskiej.**  
**Ostatnie 2 dni turnieju!**  
**Dziś walczą:** I para WILDMAN jedyny żydowski cham, świata, Węgry kolosalna siła kontra RAUL LE BOUCHER cham świata Francja. Wsparta technika! Kto zwycięży, siła, czy szkoła? II para URS samojed Nowa Ziemia, kontra GEBAUER, Eks-Maska. Berlin III para... H cham, świata, kontra RAJKOWIC olbrzym, Serbia. Najlejszy i najcięższy zapasnicy w turnieju. IV para, SOLAR cham. Europy, Praga Czeska kontra MOURZUK Afryka.

Początek walk punktualnie o godz. 10-ej wieczór.

Jutro w niedzielę ostatni dzień turnieju. Walczą:

UWAGA! Wildman wyzwanie Rissbacher'a przyjął, o ile tenże nie stawi się, będzie uważany za pokonanego. I para. Punkt o godz. 10-ej wieczór. Decydująca. RISSBACHER wyzywający kontra WILDMAN jedyny żydowski cham, świata Węgry. Zwycięzca Rissbacher. II para. Decydująca. MOURZUK Afryka kontra RAJKOWIC Olbrzym—Serbia. III para. Decydująca. ULRICH cham, świata, kontra RAUL LE BOUCHER cham, świata Francja. IV para. JOHN FOHL ABS, cham świata kontra GEBAUER Eks Maska Berlin.

Początek walk punktualnie o godz. 10-ej wiecz.

Ostat. pożegnalne. popoł. przedst. 3 dzieci bezpłatnie przy dorosł. osobie. początek o godz. 3.

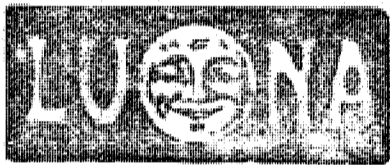
Jutro w poniedziałek, d. 2 lutego 1914 roku

Rozdanie nagród, pożegnanie Sz. Łodzian. Walki krzyżowe. Wszystkie decydujące I para. WILDMAN jedyny żyd. cham, świata, Węgry kontra RAJKOWIC Serbia. II para. ABS cham, świata kontra SOLAR (Praga Czeska). III para. RAUL LE BOUCHER cham, świata Francji kontra MAURZUK Afryka. IV para. GEBAUER Eks Maska Berlin kontra ULRICH cham, świata.

Początek walk punktualnie o godzinie 10 wieczorem.

Czytajcie „ŚMIECH“!

Od dziś do poniedziałku  
**MIŁOŚĆ I TRON**



włącznie.

Wstrząsający dramat w 3 częściach  
W wykonaniu znakomych włos. art. w głównej roli: utalentowana artystka  
**Marja TARLARINI.**

**Stracone życie**

Znakomity dramat w wykonaniu amerykańskich artystów.

**Kronika Gomona**

Ostatnie wydanie.

**Ładna buzia**

komiczne.

Ceny zwyczajne.

Najlepsza muzyka w mieście.

**DO TAŃCA**

najlepsze i najpraktyczniejsze są

**PATHEFONY**

które grają zupełnie bez przerwy i nadzwyczaj głośno.

Sprzedaż na raty na warunkach bardzo dogodnych

Oryginalny PATHEFON nabyć można tylko

**w Specjalnym Składzie Pathefonów**

Łódź, ul. Piotrkowska Nr. 118.

Telefon 19-09.

Cenniki i repertuary żądać darmo. Wszelkie reperacje najtaniej i najakuratniej.

2529-2

Nr 2382.

**Dyrekcja Towarzystwa Kredytowego m. Łodzi**  
**Obwieszczenie.**

W zastosowaniu się do § 22 Ustawy Towarzystwa, Dyrekcja podaje do powszechniej wiadomości, że zażądane zostały pożyczki na nieruchomości:

1. pod Nr. 1053 przy ulicy Zarzewskiej i Warszawskiej przez Zukena i Łaję małż, Szymśiewicz, odnowiona z konwersją Rb. 14,000 i dodatkowa z przyszacowania Rb. 8,000
2. pod Nr. 1373 przy ul. Dzielnej, przez Alojzego Vogla pierwotna Rb. 100,000;
3. pod Nr. 47cd przy ulicy Zawadzkiej, przez Sine Praszkiara i Abrama Majera Hildesheima, pierwotna Rb. 70,000;
4. pod Nr. 274 przy ulicy Piotrkowskiej, przez Berka Zajberta, odnowiona z konwersją Rb. 60,000 i dodatkowa Rb. 16,000.
5. pod Nr. 49 przy ulicy Południowej, przez Berka Zajberta odnowiona z konwersją Rb. 10,000 i dodatkowa z przyszacowania Rb. 18 00.

Wszelkie zarzuty przeciwko udzieleniu zażądanych pożyczek stowarzyszeni zechcą przedstawić Dyrekcji w przeciągu dni 14 od daty wydrukowania niniejszego obwieszczenia.

Łódź, d. 31 Stycznia 1914 r.

2323-1

**Ogłoszenia drobne.**

**AIA!** Biuro rekomendacyjne i kantor służby Cerfasowej Mikołajewską 65 poleca Wielmożnym panom boni niemieckiej wszelką służbę z rekomendacją. 2514-2-1

**Angielski** Samouczek wymowa polska. 75 i 120 k

**Amerykański** Przewodnik emigracyjny rozmówki słowniczek polsko-angielski, 50 k., mały 12 kop. Nakład autora Reussnera, Warszawa. Złota 6. 2515-12-1

Józef Renkawicz zgubił paszport, wydany z gm. Bełchatów gub. i powiatu piotrkowskiego. 2521-2-1

Pokój umeblowany za 15 Rb. zaraz do wynajęcia. Rozwadowska 6. trzecie piętro. 2519-3

Kredens, stół, łóżka, materace, otomana, leżanka, szafa, biurko sprzedaje najtaniej. Korczak, Piotrkowska Nr 101. 2515-1

Przybył pies, dog szkołki brązowy z białą pierśią do odebrania. Zawadzka 18 (Bałuty) u gospodarza. 2509-3-1

Potrzebny porządny chłopiec 14 letni obeznany z obsługą do bufetu. Zgłaszać się z rodzicami ul. St. Zarzewska 45 w. 47 2506-1

Stolarz ma do sprzedania kilkanaście szaf rozbiieranych dębowych z suchego materiału po 16 i 18 rb. Piwna Nr 19 (Piaski). 2518-1

Plac do sprzedania 38x80. Szosa Tabjanicka Nr 31. Wiadomość bliższa: Radwańska Nr 85, u fryzjera. 2504-3-1

Sklep spożywczy do sprzedania niedrogo, komorne tanie. Radogoszcz, ulica Rejtera Nr 53. 2513-2-1

Wyjeżdżając wyprzedaje różne meble za bezcen. mało używane Piotrkowska 190 m. l. 2579-1

Rymarze poszukiwani do robót akordowych, Wiadomość: Piotrkowska Nr 88 mieszki 29. 2517-3-1

**TYLKO JESZCZE NIEDOWOLALNIE 2 DNI. Ceny 40, 50, 60, 75 i Loża Rb. 1.—**

Wszechświatowy cud  
kinematograficzny :

# CLEOPATRA

Królowa Nilu

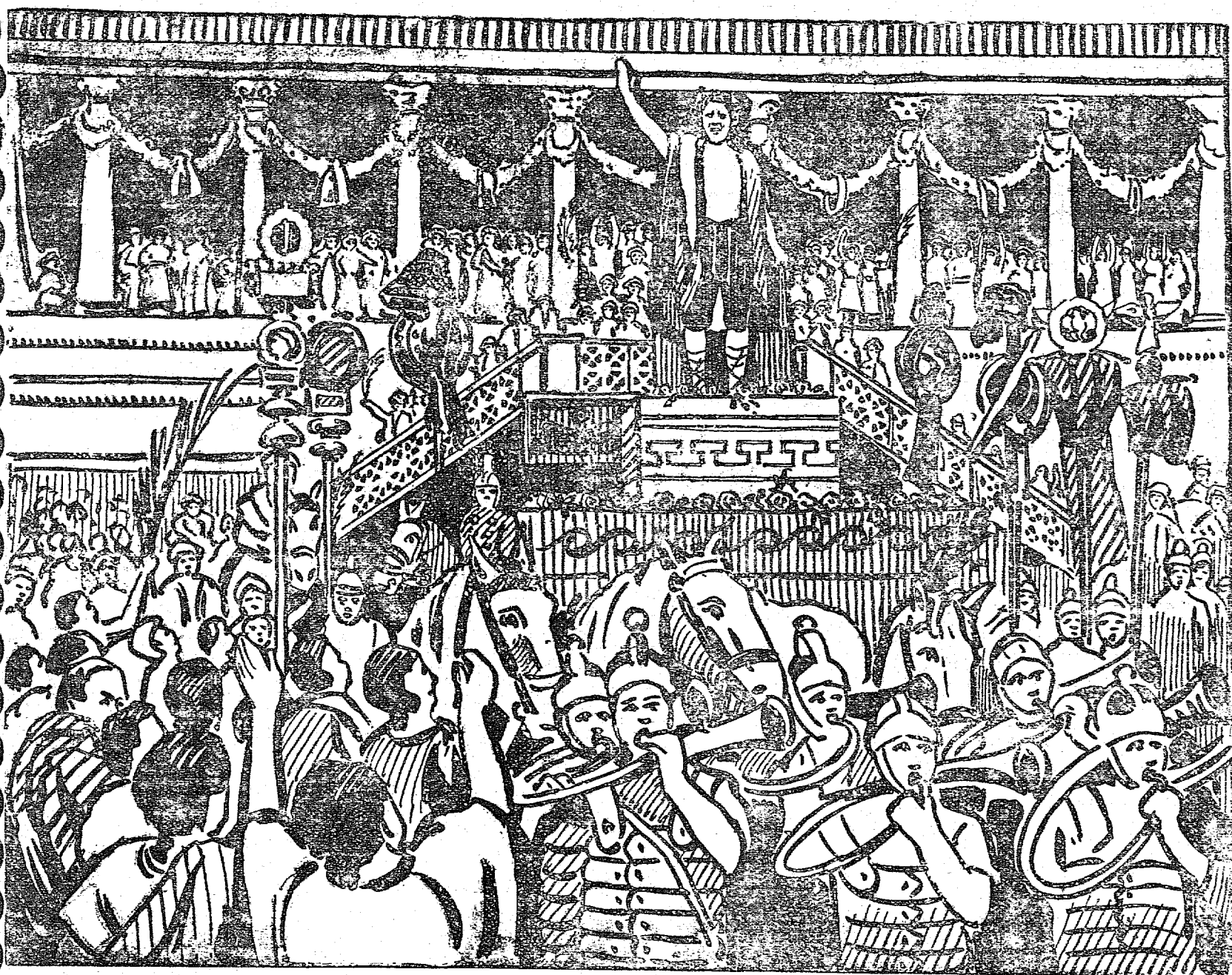
Najpotężniejsze dzieło historyczne w 7-tu wielkich aktach.

Przedstawienie trwa przeszło 2 godziny.

**CASINO**

**DZIŚ**

**ODEON**



Przewyższa QUO VADIS.

Przedstawia precudowne widowiska,

Bajeczna wystawa.

Imponujące pochody legionów rzymskich.

Zywo ilustruje okres historii świata.

Działa porwawo.

Najpiękniejsze co kinematograf stworzył i stworzyć może.

W Londynie, Paryżu i Berlinie demonstrow. przeszło 300 razy.

**Powiększona orkiestra symfoniczna.**

**Początek przedstawień codziennie o 3, 5, 7, 9 i 11 godz.**

Pierwsze 2 przedstawienia po cenach zwyczajnych.

**Passe-partout nieważne.**



**Znacznie niżej ceny**

wyprzedajemy wszelką garderobę ze składów naszych bez względu na wynikające stąd wielkie straty, byleby otrzymać więcej miejsc dla nadchodzących

**nowości wiosennych**

**Garnitury** z modnych mater. najlepsze wykończ.

dawniej	15.50	18.50	23.50	32.—
teraz	12.50	14.50	18.50	22.50

**Palta męskie**

dawniej	18.50	22.50	26.50	36.—
teraz	12.50	16.50	18.50	22.50

Schmechel i Rosner, Piotrk. 100.



1910

**A. T. FILIPPOWEJ-Lain-S. Rosten**



jest nadzwyczajny środek uleczający bardzo szybko skutecznie

№ 1792

**E K Z E M E,**  
Liszaje, Wysypki,  
Pruszcz, Oparzenia i t. p.

Swierz b i ból przechodzą natychmiast Słoik Rb. 1.50.

Kantor A. T. FILIPPOWEJ pozostaje ten sam S. Petersburg, Kazańska, d. 26, w bel-etażu i żadnych innych oddziałów nie ma.

Wysyła się za zaliczeniem pocztowem, stosownie do taryfy pocztowej.

Jest w sprzedaży doskonałe mydło „Lain“ skuteczne do usunięcia wad skórnych, kawałek kop. 75, pół tuzina Rb. 4.— Hygieniczny puder „Lain“ pudełko Rb. 1.— Krem do twarzy „Lain“ bańka rb. 2.—Zbiór traw dla wewnętrznego użycia. Cena rb. 1.50.

Ukazał się w handlu podrabiany preparat pod nazwą „Lain“, otóż ostrzegam, że jest to nic więcej, jak niedoleżny i szkodliwy fałszyfikat, którego należy się wystrzeżać. 2225—8—

**Każdy może nabyć działek ziemi**

w „ZWIERZYŃCU“ w najlepszej części miasta Wilna, Miejscowość ładna, zdrowotna las, rzeka.

**Ceny i warunki wygodne**

Spieszcie się z kupnem: ziemi pozostało bardzo mało! To przypomnienie—ostatnie! Po informację zwracać się do kantoru sprzedaży działek w Zwierzyńcu: Wilno, „Zwierzyńiec“ prospekt S-to Jerski № 68. Telefon № 46. Po informację można zgłaszać się w ciągu całego dnia nie wyłączając świąt. 2255—6—1

Warszawskie Akcyjne Towarzystwo Pożyczkowe na zastaw ruchomości

**(Lombard Akcyjny).**

Oddziały łódzkie:

1) ul. Zachodnia № 31 i 2) Pasaż Majera II—Mikołajewska 23, zawiadamiają, iż 5 Marca (20 Lutego) 1914 r. i dni następujących odbywać się będzie w miejscowej sali licytacyjnej przy ul. Zachodniej № 31

**LICYTACJA**

na sprzedaż zastawów we właściwym czasie nie prolongowanych, a zastawionych tak w Oddziale I Zachodnie 31 jak i w Oddziale II—Pasaż Majera II—Mikołajewska 23. Podczas licytacji prolongata zastawów, wystawionych na sprzedaż, przyjmowana nie będzie. Wykaz numerów zastawów, podlegających sprzedaży będzie ogłoszony w gazecie „Rozwój“. 2315-2-1

Do sprzedania placę na letnisko, 10 minut od przystanku Helenówek, sucha miejscowość obok lasu, również do sprzedania maszyna pończosznicza. Wiadomość: Promień Piotrkows. 81. 2508-3-1

**Maszyny 2 Singera**

pięknie szyjące

Nożna 16 rubli

Ręczna 10 rubli

Piotrkowska 103 m. 5

2318—3—1

**Elektryczna szlifiernia**

**A. Zysłandra**

Widzewska 12.

Poleca różne szkła kryształowe oraz lustra belgijskie. Przyjmuje urządzenia kryształowe do wystaw sklepowych i budowli, odnawia stare zużyte lustra. Przyjmuje obstalunki różnych faszorów. 2318-1

Łózka żelazne, umywalki, materace, lwyżymaczki, Aluminiowe i kuchenne naczynia na raty. Chodkowski i Lenk Mikołajewska 25 2485—6—1

Teatr 15 Piotrkowska 15.  
**Optique Parisienne**

Elektr. wentylacja

Zmiana programu we wtorki i soboty.

**Obraz zawiera 20 niezwykłych widoków**  
oraz  
**wiele jeszcze innych bardzo zajmujących obrazów**

Teatr Dziś sensacja Jedyny egz. plarz w Łodzi. Dziś sensacja  
Nadzwyczaj wruszający dramat **detektywny** w 4-ch wielkich częściach  
pod tytułem  
**ŁUDZIE I MASKI**

Teatr **„OAZA”**

róg Główniej i Piotrkowskiej

Teatr **Od dziś** zaczynamy demonstrowanie głośnego historycznego dramatu F. SCHILLERA w 6-ciu częściach.  
**Joanna D'Arc** czyli **Dziewica Orleańska**

Pomimo wielkiego nakładu ceny miejsc zwyczajne.

P. S. By dać możność zapoznać się z tym powszechnie znanym historycznym dramatem uczącej się młodzieży i dzieciom, dyrekcja urządzić będzie w dni powszednie od godziny 3 i pół do 5 i pół po południu, dzieciinne przedstawienia po 10 kop.

**WINA „CHASTA”**

są wyborowego gatunku, nadzwyczaj lekkie i przyjemne w picu.

Czerwone wina po 40, 55, 70, 80, 90, 1.25 za butelkę.

Białe wina po 40, 55, 65, 70, 75, 80, 90, 1.— i 1.50 za butelkę.

Deserowe wina po 50, 80, 1.00, 1.25, 1.50 i 2.00 za butelkę.

SKŁAD: PIOTRKOWSKA 99.

Zarząd Eksploatacji  
**Łódzkich Rzeźni Miejskich**

Ul. Inżynierska № 1.

Poleca **skóry wołowe, krowie, cielęce, końskie** suche i solone. **Łój i szmalc topiony** do celów technicznych. **Krew suszona** na nawozy sztuczne. **Mączkę mięso-kostną** na karm dla ryb, tuoz- ni drobiu i trzody. **Włosień tapicerski dezynfekowany** w kilku wyborowych. **Szczecinę suchą** jakościach i kolorach. **Łód sztuczny** mokrą. **Łód sztuczny** po 15 kop. za pud na miejscu bez odstawy. 592—

Restauracja **„TRIANON”**

ul. Zawadzka 7.

Poleca **wyborowe obiady po 50 kop.**

Kuchnia wyborowa. Koncert artystyczny. Usługa dobra. Ceny przystępne.

2211—67

**Sanatorium „UNITAS”**

dla cierpiących na choroby wewnętrzne, chirurgiczne i kobiece z oddziałem dla położnic

przy ulicy Pustej № 112 róg Mikołajewskiej  
dawniej Lecznica Prywatna, Piotrkowska 251. Telefon 11-78 i 13-05 (Gabinet lekarski).

Wzorowe urządzenia: centralne ogrzewanie wodne, elektryczne oświetlenie, elektryczna winda, we wszystkich pokojach woda zimna i gorąca, również telefon;

4 sale operacyjne — 2 porodowe. Pierwszorządne urządzenia sterylizacyjne. Laboratorium, pracownia Röntgena lecznicza i rozpoznawcza.

Elektroterapia d'Arsonvalizacja. Diathermia. Aparat do leczenia słońcem wysokogórskim (Höhensonne). Leczenie odmą piersiową sztuczną.

Mechanoterapia. Masaż wibracyjny. Leczenie wiądu rdzenia metodą Frenkla.

Przy zakładzie znajduje się **Oddział Wodoleczniczy** z najnowszymi urządzeniami: natryski, kąpiele parowe rzymskie i-ruskie, kąpiele kwasowęglowe, solankowe, elektryczne wodne i świetlne, czterokomorowe i t. d.

Lekarz stały i akuszerka na miejscu.

Ceny umiarkowane, poczynając od 2-ch rub. dziennie.

2907—3

Uczcie się na **Samouczku Reussnera** w domu, przed szkołą, w szkole i po szkole, bo  
**SAMOUCZEK** ten stał się już niezbędnym, pomocnym i użytecznym dla każdego, bez różnicy wieku i zdolności umysłowych, kto tylko chce nauczyć się **sam bez pomocy nauczyciela, zatem bezpłatnie**, czytać, pisać i rozmawiać: po niemiecku, francusku, angielsku, rosyjsku i po polsku bardzo łatwo, prędko i gruntownie, a przytem tanim kosztem. Albowiem, nie potrzebując płacić za naukę, oszczędza się znaczną sumę pieniędzy, a wydatek, zrobiony na **Samouczek**, zwraca się z **tysiącnym procentem** każdemu posiadaczowi tego podręcznika, który ma zatem wyższą wartość, niż złoto. Każdy uczeń, z najslabszym nawet uzdolnieniem umysłowym, pragnący się uczyć jednego z powyższych języków poza szkołą, albo przygotować się do egzaminu w szkolej publicznej, lub do poprawienia sobie złych stopni podczas nauki szkolnej, a najczęściej jeszcze po ukończeniu tejże nauki w szkole, niech się o pomoc i ratunek do **Samouczka**. Szczególniej zaś, chcąc się nauczyć rozmawiać, lub czytać książki w obcym języku, trzeba rozpoczynać na nowo naukę praktyczno-konwersacyjną, przy pomocy **Samouczka**. Konwersacja bowiem stanowi kwintesencję z nauki języków nowożytnych, a tej nie uczą, ani w szkole, ani prywatnie z innych podręczników. Około **900, 000** zwolenników metody nauczania **Reussnera** i **2,000** jego uczniów osobistych, zajmujących już wysokie stanowiska dzięki **Samouczkom** jego dają rękojmię o nadzwyczajnej łatwości, praktyczności i użyteczności tychże **Samouczków, istniejących od 1880 roku**, których ceny są stosunkowo niskie, np.: kop. 5, 12, 24, 40, 75, 80, 1.20, 1.40, 1.60. W Ameryce są bardzo poszukiwane **Samouczki Reussnera** za cenę 2, 3 i 4 razy wyższą niż w Europie, bo ich tam trudno dostać. — Nakład autora **Złoty 5** w Warszawie, który wysyła 1-y zeszyt próbný gratis po otrzymaniu znaczki poczt. za 7 kop. 2251—2 1

**Gorset „JUVENIL”**

Przygotowuje Piękność figury i zdrowia

ZALETY:

rozszerzenie klatki piersiowej,  
talja elastyczna,  
linja pleców zupełnie  
prosta.

Używając gorset „JUVENIL” niebędzie więcej pochylonych dzieci, skłonnych do chorób płucnych.

Gorsety „JUVENIL”

renomowana pracownia gorsetów

**Anny Laferskiej**

Poleca wielki wybór gorsetów ostatnich fasonów Paryskich i Wiedeńskich, a także fason „TANGO”.

Łódź,

Konstantynowska № 10. Tel. 34-75.



Tylko: Długa № 28  
**Prosta komunikacja z AMERYKĄ**

Sprzedaż biletów okrętowych (szyfkarty).

Wysyła pasażerów tylko najlepszymi okrętami bezpośrednio. Utrzymanie zdrowe, wielka wygodą; okręty tylko **pospieszne**.

! Wystrzegać się tajnych agentów!

W Łodzi jedyne uprawomocnione biuro Rosyjsko-Amerykańskiej Linji.

Długa № 28.



WYNAJEM  
karet i powozów  
S. Neuman

ul. Piotrkowska № 119  
Telefon Nr. 10.53.

Sprzedawca jest jak muzyk. Argumenty i wywody musi przystosować do usposobienia i upodobań klientów tak, jak muzyk przystosowuje muzykę do uczuć i upodobań słuchaczy.

**Nauczyciel języka rosyjskiego podług metody Berlitzu**

I. Kraśnicki, udziela lekcji u siebie i u uczniów w domu. Pomoc dla robiących małe postępy w nauce. Przygotowanie do egzaminów na świadectwa! Długoletnia praktyka według metody Berlitzu i kursu gimnazjalnego. Zastać można: 10—12 godz. 8—10 wiecz. KONSTANTYNOWSKA № 46 m. 8

# Pierwsza Lecznica lekarzy specjalistów dla przychodzących chorych

**45. Piotrkowska 45 (róg Zielonej), Telef. 30-13.**

Wewnętrzne i nerwowe Dr. L. SZWARCWASSER od 10 - 11 i 4 1/2 - 5 1/2 codziennie w niedziele od 10 - 11.

Choroby skórne i weneryczne Dr. L. PRYBULSKI. W niedziele, wtorki, czwartki, piątki od 1 1/2 - 2 1/2 a Poniedziałki, środy, soboty od 8 1/2 - 9 1/2 wieczór.

Choroby dzieci miejsce porad dla matek szczepienie ospy Dr. I. LIPSZYC codziennie od 1-2 pp.

Choroby chirurgiczne Dr. M. KANTOR od 2 - 3 i 7-8 wieczór codziennie.

Choroby kobiece Dr. M. PAPIERNY od 3 - 4 codziennie.

Choroby oczu Dr. B. DONCHIN Codziennie od 9 - 10 rano.

Choroby nosa, uszu i gardła Dr. C. BLUM Poniedziałek, wtorek, środa, czwartek od 1-2. pp. Piątek, sobota, niedziela od 9 - 10 rano.

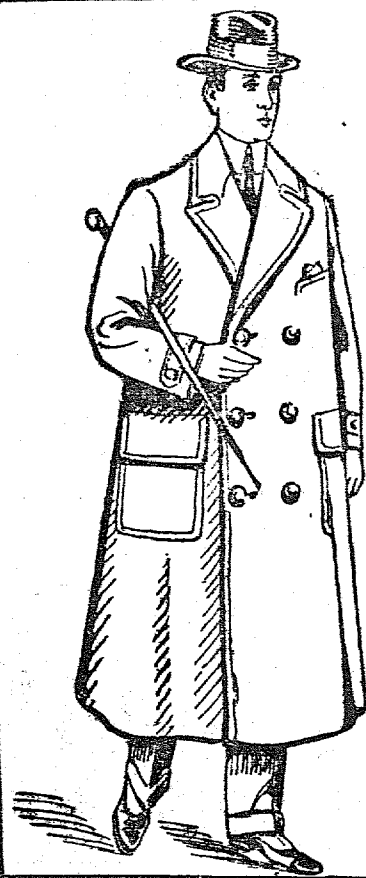
**Analizy krwi, wydzielin, moczu. Badanie mamek. Porada 50 kop.**



OFIARY PRZEZNACZENIA! i wszyscy ci, pragną doznać szczęścia, uniknąć swego przeznaczenia, złożyć sobie miłość ukochanej kobiety, wogóle uzyskać wszystko, czego człowiek pragnie, odkryć najgłębsze tajemnice, dowiedzieć się, co się w sąsiednim domu dzieje, wykorzystać pijactwo, samogwałt (onanizm) i inne rozmaite zbroczenia, mieć stałe szczęście w grach i loteryi, pozyskać władzę nad innymi ludźmi, we wszelkich handlowych przedsięwzięciach mieć stałe powodzenie i t. d. i t. d. niech zażądają wysłania im dzieła w języku polskim, które ich o tem pouczy. Dzieło wysyłam darmo, jedynie za zwrotem wydatków w kwocie rb. 0,75, które nadsyłać należy w liście w markach pocztowych pod adresem: I. TOURJAEN psycholog Bruksella-Centre, Boite postale 125, Belgia... E. 40.

2125-5

## MAGAZYN ubiorów męzkich Franciszka HESSE



ul. Andrzeja № 1. Tel. 31-76.

Poleca na sezon jesienny i zimowy w wielkim wyborze gotowe futra, marynarki na futrze, bekieszę, ulstry podług najostatniejszej mody. Damskie kołnierze i mufki futrzane.

Marynarkowe garnitury, jak również uczniowskie i dziecinne.

195-100

## LECZNICA ZĘBÓW

Plombowanie i specjalne laboratorium zębów sztucznych i złotych koron. Reparacje i przeróbki sztucznych zębów na poczekaniu. Wyjmowanie zębów bez bólu przez lekarza-dentystę **M. Lernerę.** 1849

**Ceny bardzo przystępne.**

Piotrkowska 192.

Piotrkowska 192.

## Dr. L. PRYBULSKI

Ulica Południowa № 2. Telefon № 18-59.

Syphilis, choroby skórne, włosów, (kosmetyka lekarska) weneryczne, moczościowe i niemocy piciowej. Leczenie syphilisu salvarsanem Ehrlich-Hata „606”-914 (wśródżylnie). Leczenie elektrycznością, elektrolizą (usuwanie szpecących włosów) oświetlenie kanału (uretroskopia). Przyjmuje od 8-1 r. i od 4-9 pp. Panie od 5-6 pp. Dla pań oddzielna poczekalnia.

## Dr. Sonenberg

Choroby skóry, dróg moczowych i weneryczne. **PRZEPROWADZIŁ SIĘ na Zieloną 8.** od 11-1 i 5-7 1/2.

## Dr. J. Silberstrom

Ordynator Amb. Czer. Krzyża Zawadzka 12.

Choroby skóry, włosów i weneryczne Kosmetyka lekarska. Stosowanie prep 606 i 914 (wśródżylnie) Przyjmuje od 12-2 i 5-8 Panie od 4-5 (osobna poczekalnia), w niedzielę do 4 po południu

## R. Markitant

akuszerka, po długiej praktyce zagranicą **po wróciła ul. Zawadzka 28 (front) 2288-3-1**

## Dr. Rosenblatt

Choroby uszu, nosa i gardła. Przyjmuje od 10-11 r. i 5-7 po poł. w niedziele od 10-11 r. **Ulica Piotrkowska № 35.** Telefon 19-84.

## Lokal dla doktora

lub adwokata w odpowiednim punkcie do wynajęcia od 1-go Lipca, Mieszkanie składa się z 4-ch pokoj. Wiadomość Piotrkowska № 115, apteka 2268-10-1

## Dr. med. Leyberg

Krótko, 5 tel. 25-50 Choroby skóry weneryczne i piciowej; Przyjmuje od 10-1 i od 6-8. Panie od 4-6 W niedziele i święta od 8-1. Dla pań oddzielna poczekalnia. 2266

22 letni poznańczyk, władający językami: polskim i niemieckim, poszukuje w Łodzi, lub okolicy posady w Składzie aptecznym jako ekspedjent, lub drogista. Oferty proszę adresować: Józef Bankowski - Poznań-Posen Grosse Berlinerstrasse № 115. 2280-4

## Sklep do wynajęcia z a r a z

ul. Gubernatorska 36. 2310-4-1

## Dr. W. Bernard

Choroby weneryczne, dróg moczowych i skóry. **Spacerowa 40 (przy Andrzeja)** Przyjmuje: 9-1 i 5-8 w niedziele święta 10-1. 1947-200

## Dr. med. J. SZWARCWASSER

Choroby wewnętrzne i nerwowe. **Specjalista chorób: żołądka, kiszek i przemiany materii** (cukrowa, podagra, otyłość i t. d. Niezbędne dla diagnozy analizy chemiczne i bakteriologiczne wydzielin i krwi w laboratorium własnym. Przyjmuje od 11-1 i od 5-7 i pół po południu. 1931

## E. Koprowski

Piotrkowska 35 (w lok. zajm. dawniej przez W. Szynycera). Leczenie zębów bez bólu elektryczną nością. Plomby i sztuczne zęby wszelkiego systemu. Prostowanie krzywych zębów. Masaż wibracyjny. 1719-15

## Dr. Karol Blum

Specjalista chorób **Gardła, nosa, uszu i zbroczeń mowy** (jąkanie, seplenienie i t. d.) podług metody Prof. Gutzmanna z Berlina. Godziny przyjęć: od 10 i pół do 12 i pół i od 5 do 7-jej wiecz. **Piotrkowska 165 (róg św. Anny)** Telefon 13. 52.

## Dr. Trachtenherz

ul. Zawadzka № 6, tel. 34-76 b. asystent petersburskiego szpitala miejskiego, specjalista chorób wenerycznych, skórnych i niemocy piciowej. 1688-150 Przy leczeniu syfilisu zastosowanie preparatu ERLICH-HATA 606-914. Leczenie za pomocą elektryczności. Godziny przyjęć od 8-2 i od 6-9. Dla pań od 4-5. Oddzielna poczekalnia

## Dr. L. Klaczkina

KONSTANTYNOWSKA 11. Syphilis, skórne, weneryczne choroby dróg moczowych. **LECZENIE SYPHILISU EHRlich-HATA 606.** Przyjmuje od 8-1 rano i od 5-8 wiecz., dla dam osobna poczekalnia od 4-5. W niedziele i święta tylko do 1 rano.

## Lekarz-Dentysta J. HABERFELD

mieszka obecnie ul. Andrzeja № 2 róg Piotrkowskiej, I-sze piętro. Przyjmuje jak dawniej. Telefon 17-31. 1691-208

## Dr. M. Gromski

Choroby dzieci. **Dzielną 9** od 3-5 po poł. 1644.

## Dr. JELNICKI

Choroby weneryczne, skóry dróg moczowych ul. ANDRZEJA № 7 8-12 i 5-8, w niedziele i święta 9-11 **Telefon Nr. 170** 1404

## Dr. S. Sznittkind

**przeprowadził się na ul. Średnią № 3.** Specjalista chorób wenerycznych, skórnych z kosmetyką lekarską (twarz, włosy etc.). Przyjmuje od 9-11 i pół i od 4 i pół do 9 wiecz.

## Pierwsza chrześcijańska lecznica

chorób zębów i jamy ustnej. **Łódź, ulica Przejazd 3.** Najlepsze ZĘBY sztuczne i plomby Porada o 25 k od 10-7 wiecz.

## Dr. Med.

**Aleksander Margolis** Zielona 6. Tel. 6-13.

**Choroby żołądka i kiszek** Przyjmuje od 9-11 r. i od 4-7 po południu. 1952 12

## Dr. W. DUTKIEWICZ

**przeprowadził się na ul. Nawrot 1, róg Piotrkowskiej.** Choroby: skórne, weneryczne i moczościowe. Przyjmuje od 9-12 r. i od 5-8 w Panie od 4-5 po poł. 20

## Dr. A. S. Tenenbaum

Piotrkowska 145. Telef. 24-16 **Choroby wewnętrzne, żołądka i kiszek.** Przyjmuje od 8 do 9-jej rano i od 5-jej do 7-jej po południu. 1851-6

## Wyprzedaż inwentarzowa

z rabatem

35%

Skład fabryczny **Piotrkowska 29.** Tel. 24-31. **Fabryka lamp i wyrobów brązowych WŁADYSŁAW HENIG i C<sup>o</sup>**

## KLISZE

DO REKLAM GAZETOWYCH CENNIKÓW PROSPEKTÓW Zdjęcia fotograficzne dla celów reprodukcyjnych RYSUNKI, projekty reklamowe i wydawnicze wykonywa

**R. BORKENHAGEN** ŁÓDŹ, Piotrkowska 100, Tel. 24-72

## Lemoniady Owocowe.

Najzdrowszym napojem jest dobra **Lemoniada Owocowa** z naturalnych soków na wodzie destylowanej. To też proszę żądać wszędzie tylko lemoniady wyrobu fabryki **K. CHADZYŃSKIEGO**, w patentowanych fiaskach, w patentowanych fiaskach, w patentowanych fiaskach. Wyrób dobry i czysty - pod gwarancją. Kantor: Główna 51, róg Widzewskiej, telefon 15-69. Cena fiaski 8 kop. Dostawa do domów.

## Lemoniady Owocowe.

## Mieczarnia S. Galusińskiego

została otwarta przy ulicy **Andrzeja № 4.** Wydaje śniadania, kolacje i obiady z 5-ciu dań po 40 kop. 1654-26-1

Z poważaniem **S. Galusiński.**

Redaktor: Anna Grodek.