

NOWA GAZETA ŁÓDZKA

Wychodzi codziennie po południu, oprócz niedziel i świąt uroczystych.

W soboty z dodatkami ilustrowanymi dla prenumeratorów.

Egzemplarz pojedynczy 3 kop.

Na stacjach kolejowych 5 kop.

Prenumerata w Łodzi wynosi:

Rocznie 6 rb., półrocznie 3 rb., kwartalnie 1 rb 50 kop., miesięcznie 50 kop.
Za odnośnienie do domu 10 kop. miesięcznie.
Zagranicą miesięcznie rb. 1,

Redaktor lub jego zastępca przyjmuje interesantów w sprawach redakcyjnych od 9 do 1 w redakcji — Widzewska 106a. i od 7 do 8 w administracji ulica Przejazd 1.

Redakcja ulica Widzewska nr. 106a (Telefonu Nr. 20-22). Administracja — Przejazd nr. 1 (Telefon 20-30). Nr. skrzynki pocztowej 570.

Rękopisów drobnych redakcja nie zwraca.
W niedziele i święta Administracja otwarta od godz. 11 rano do 1 po południ.

Ogłoszenia: Nadane na 1 stronie 50 kop. z wiersz lub jego miejsce, wśród tekst 60 kop., reklamy po tekście 15 kop., nekrologja 15 kop., Ogłoszenia zwyczajne 10 kop. Zamiejscowe po 12 kop. za wiersz nonparelony. Ogłoszenia małe 1 i pół kop. za wyraz. Każde ogłoszenie najmniej 10 wyrazów.

Kantor własny: Warszawa, Marszałkowska 81a m 16. Tel. 198-65. Filje: Zgierz, Aleksander Łach, kiosk kolportacyjni.

JUTRO WYŚCIGI KONNE

początek o godzinie 3-ej po południu.

1457-5

HELENÓW

W niedzielę, 28 i poniedziałek, 29 czerwca 1914 r.

KONCERTY PORANNE

W niedzielę koncert poobiedni. Początek o godz. 4. Wejście 25 i 10 kop.

W poniedziałek d. 29 czerwca 1914 r.



Wielka zabawa ogrodowa

Koncert symfonicznej detaj orkiestry W. S. O. pod dyrykcją A. SIELSKIEGO

Początek o godz. 7. Wejście 15 i 5 kop.

„Święto ognia“. O g. 10 wiecz. wielki fajerwerk NOWOŚĆ! Katastrofa na morzu, zatonięcie okrętu. NOWOŚĆ! Wspaniała iluminacja całego parku. Czarodziejskie wodospady. Walka kwiatowa. Kwiaty na ten cel każda osoba otrzyma bezpłatnie.

Początek zabawy o g. 4 po poł. Wejście 30 i 15 kop.

Uwaga — Pracodawcom.

KSAWERY BIERNACKI i S-ka

BIURO Komisowo - Rekomendacyjne

1-go rzędu

AKC. TOW. „DZIAŁACZ“

Zatwierdzona przez Ministerjum i kaucjonowane pół miljonem rubli

Warszawa, Marszałkowska 68, róg Sadowej, tel. 280-42.

Polecamy p. p. Pracodawcom, gwarantowanych moralnie i materialnie rutynowanych pracowników ptej obojga, bez absolutnie żadnych kosztów pośrednictwa a mianowicie: w dziale rolnym: administratorów, kaucjonowanych rzadców, plenipotentów, kasjerów, gorzelanych, dzierzawców, pisarzy prowantowych, kantorowych i t. p., oraz gospodynie miejskie, wiejskie, kucharki, kucharzy, panny służące, pokojowe, panny do towarzystwa, parobków, szwajcarów i woźnych i t. p. A także załatwiamy wszelkie komisowo-handlowe transakcje.

Mamy głęboką nadzieję, iż J. W. P. P. Pracodawcy przy zapotrzebowaniu nie omieszkają zaszczycić nas swymi zamówieniami, w oczekiwaniu których kreslimy się z głębokim szacunkiem

Ksawery Biernacki i S-ka.

1475-24-1

Nowe Konsorcjum Dzierżawców Gazowni Miejskich w Łodzi.

niniejszym podaje do wiadomości osób interesowanych, iż ci z pp. udziałowców poprzedniego konsorcjum dzierżawców gazowni miejskich, którzy życzą sobie pozostać udziałowcami nowego konsorcjum, proszeni są o zgłoszenie się do biura Zarządu Gazowni Miejskich (Łódź—Targowa Nr. 34), w ciągu czasu od 1-go Lipca do 10 lipca b. r. n. st. w dniu powszednie, w godz. od 10 do 11 przed południem i od 4 do 5 po południu, w celu podpisania odnośnej deklaracji i złożenia dotychczasowych kwitów udziałowych dla zamiany na nowe i jednoczesnego odebrania przepadającej na każdy udział rezerwy nagromadzonej do 1-(14) Kwietnia 1914 r.

Łódź, dnia 26 Czerwca 1914 r.

1478

Dr. med. S. Liniecki

Choroby wewnętrzne i nerwowe specjal. (serca, płuc i przemiany materji)

Wólczajska 2, róg Zawadzkiej. :: Godziny przyjęć od 3-7 wiecz.

Dr. W. FISCHER

b. ordynator kliniki uniw. warszaw. Choroby weneryczne, moczopłciowe, skórne i chirurgiczne.

Przyjm. od 10-12 r. 16-8 w., w Niedziele i święta 11-1 ul. ZIELONA Nr. 3. 1424-20

Dr. B. Rejt, Średnia 5, telefon 33-73

Specjalista chorób: skórne, włosów, weneryczne moczopłciowe i kosmetyka lekarska.

Leczenie syphillisu salvarsanem Erlsch-Hata „606“ 1914 (wśród-żylnie). Leczenie elektrycznością, elektroizją (usuwanie szpecących włosów) oświetlenie kanału (retroskopia). Przyjmuje od 9 i pół do 12 i pół i od 5-8. W niedziele i święta od 10-12 po poł. Dla pań oddzielna poczekalnia. 320

Lęki Michela.

(m). Zjazd w Konstancy i decyzja rządu francuskiego co do utrzymania w mocy prawa o trzyletniej służbie wojskowej—dały impuls do nowego wybuchu szowinizmu niemieckiego.

Tym razem panowie pangermaniści, ci—według określenia „Berliner Tageblattu“ — „patryjoci-działacze“, pragnący wywołać popłoch przy pomocy pseudo-bohaterskich wykrzykiwań, straszą obecnie swych współbraci nie tylko „niebezpieczeństwem rosyjskiem“, lecz i „podstępnyimi zamiarami“ Francji.

Fala pangermanizmu pochwyliła w swój wir zawrotny nawet te sfery społeczne Niemiec, które dotychczas rozumnie stały na uboczu od ruchu tego. Obok otwartego jaskrawego szowinizmu, którego najgłośniejszymi propagatorami są, według wyrażenia tegoż dziennika berlińskiego, „herkulesi piwiarniani“ ze swym patosem lirycznym, istnieje jeszcze w Niemczech szowinizm ukryty, schowany. We wszystkich, najkulturalniejszych nawet sferach społecznych, kulturuje się teraz idea konieczności niemieckiego panowania w Europie.

Stąd też pochodzą wszystkie te strachy i przerażenia biednego Michela, któremu nasuwa się się ciągle przed oczy krwawe widmo „niebezpieczeństwa rosyjskiego“, czy też jakichś innych „lawin „żywiolowych“, które z niepowstrzymaną siłą mają jakoby sunąć na Niemcy, by „zgnieść ich samodzielność“.

Jakby tknięta wyrzutami sumienia za politykę antypolską Prus, nie-

Adwokat E. Veretè

Widzewska 47.

Specjalność: sprawy kryminalne, hipoteczne, kontrakty, akty oraz zestawia różne prośby. Przyjmuje od 9-11 rano i 4-7 pp. 1428-10-1 UWAGA: We wtorki od 3-5 bezpłatne porady prawne dla biednych.

ODZNACZONA ZŁOTYM MEDALEM Warszawska Szkoła Króju i szycia Apolonii Kopydłowskiej

wydaje patenty poświadczone przez władze rządowe. Nauka gruntowna i prędka. Nauka mierzenia, prasowania i modelowania. Krój teoretyczny 10 rb. Zapis uczenia codziennie. Sprzedaż form papierowych i manekinów. Kursy wieczorowe za opłatą tygodniową. Łódź, ul. Piotrkowska № 154. Filja—Bałuty, Aleksandrowska № 40. 1477

Dr. med. P. BRAUN

były asystent kliniki berlińskiej, Choroby skórne, weneryczne, dróg moczowych, kosmetyka lekarska. Przyjmuje od 8 i pół do 1 i pół i od 5-9 w Pniewie od 4-6. Dla pań osobna poczekalnia. Krótka 4. Tel. 35-35. 1289-0

Ogród Koncertowy przy HOTELU MANTEUFLA. Codziennie KONCERTY

orkiestry symfonicznej warszawskiej pod dyr. p. Bronisława SZULCĄ, prof. Warsz. Tow. Muz. 1421

Zapytania o powinności wojskowej

podług ostatniej ustawy, najnowszych wyjaśnień Senatu, Ministrów, Głównego Sztabu i wogóle podług wszystkich rozporządzeń prawodawczych od r. 1874 do 1914. Przyjmuje interesantów rano od 8 do 10 i od 3 do 9 wiecz. Długa 77. Adwokat H. Weinberg 2672-10-1

Przekazywanie myśli.

Przeważna część ludzi, nawet bardzo wykształconych, uważa t. zw. przenoszenie myśli z jednej osoby na inną, wprost za niedorzeczność, nad którą się nawet zastanawiać nie warto. Gdy są nawet świadkami zjawiska, przemawiającego za możliwością takiego przekazywania myśli, tłumczą to sobie prosto przypadkowym zbiegiem okoliczności, albo nawet podstępem. Niewątpliwie działa tu rzeczywistość tylko przypadkowa, a w popisach cyrkowych i t. p. zachodzi istotnie nieraz i oszustwo. Zamało jednak wiemy o tem, iż przenoszenie myśli stanowi przedmiot poważnych badań naukowych i że wcale nawet nie trudno każdemu wykonać pewną liczbę doświadczeń, stwierdzających iż zjawisko jest rzeczywiście warte bliższego zastanowienia i zbadania. Na te doświadczenia chcemy dziś uwagę naszych czytelników zwrócić.

Aby jednak lepiej zrozumieć warunki w jakich doświadczenia takie udać się mogą, musimy najprzód zwrócić uwagę na te fakty, wprawdzie powszechnie znane, ale mało przez nas uwzględniane. Każdy człowiek posiada mianowicie oprócz jasnej świadomości jeszcze t. zw. podświadomość, albo półświadomość, t. j. ma pewne myśli, z których niejasno zdaje sobie sprawę, a pomiędzy tymi dwoma rodzajami świadomości istnieje jeszcze szereg form przejściowych, bliższych to jednej to znow drugiej z nich. Zdarza się np. często, że gdy jesteśmy zatopieni w czytanie poważnej książki, powstaje w umyśle naszym nagle jakaś myśl, nie mająca zupełnie żadnego związku z treścią tej książki.

Myśl ta po chwili znika, ale przy dalszym czytaniu książki, powstaje po pewnym czasie znowu nowa myśl nie mająca związku z tem co czytamy, lecz przy bliższym rozpatrzeniu okazująca pewne pokrewieństwo, lub logiczny wynik poprzedniej myśli ubocznej. Poza więc naszą świadomą

pracą myślową, związaną z treścią książki czytanej, umysł pracował jeszcze w innym kierunku, nie zupełnie wyraźnie dla świadomości naszej, wytwarzając jakiś inny równoległy bieg myśli logicznie się z sobą wiążących, lecz w stosunku do pierwszego, głównego toku myśli, ubocznych. Gdy zasypiamy, ustępują myśli świadome, występują półświadome. Poczynają się marzenia senna. Najprawdopodobniej niema nawet snu bez śnienia, bez marzeń sennych, niezawsze tylko potem pamiętamy, że śniliśmy. Jeżeli po obudzeniu się, nie otwieramy oczu, możemy sobie dokładnie przypomnieć cały sen. Nagłe rozwarcie oczu, nagłe przejście od snu do jawy, spędza odrazu cały obraz marzeń sennych. Również i udanie się doświadczeń z przenoszeniem myśli zależy od tego, w jakim stanie psychicznym znajduje się osoba, na którą myśl naszą przenieść chcemy, czy jest ona w stanie skupić się i przyjąć tę myśl tak np., jak staramy się wznowić marzenie senna, nie zrywając się z łóżka, nie otwierając oczu i skupiając swą uwagę na tem, co przypomnieć sobie chcemy. Jeżeli osoba, której mamy myśl naszą przekazać jest wzburzona, jeżeli jej własne myśli przeszkadzają wówczas przedmiotowi na przedmiot, doświadczenie udać się nie może. Osoba taka musi zachowywać się spokojnie, biernie i starać się przekazywaną jej myśl odgadnąć. W przeciwnym razie jej własne myśli, niezgodne z naszymi, lub nawet im umyślnie przeciwnie, jak to bywa u ludzi, starających się dowiedzieć, że doświadczenie się nie uda, stają się głównymi, a myśl przekazywana — uboczną, półświadomą, nie krystalizującą się w umyśle. Również i osoba, starająca się myśl przesłać osobie drugiej, winna być cała przejęta tą tylko myślą i wiarą w możliwość jej przesłania; w jej podświadomości nie powinny wówczas powstawać myśli przeszkadzające głównej, przekazywanej. Z tych też powodów postanowienie udzielenia swej myśli innej osobie, nie powinno być przedsięwzięte nagle, bez przygotowania, bez należytego skupienia się w niesprzyjających warunkach np. na skutek propozycji, w licznych gwarach to-

warzystwie, lub wśród szumu, hałasu i ruchu w otoczeniu.

Odróżniamy przekazywanie myśli osobie, z którą mamy kontakt, t. j. której się dotykamy ręką, od przekazywania myśli bez zetknięcia z tą osobą. Trzymając np. w jednej ręce kilka kart, ujmujemy drugą ręką osoby, poddawanej doświadczeniu, prosząc ją aby zamknęła oczy, wyciągnęła kartę, którą poprzednio sobie obraliśmy i pokazali świadkom obecnym przy doświadczeniu. Doświadczenie to udaje się w odpowiednich warunkach, wyżej wymienionych, prawie zawsze. Niezbędnym jest jednak do tego całkowity spokój i zupełna ufność w siebie. Nie koniecznym jest jednak przytem trzymanie się za ręce; wystarczy, jeżeli obie osoby siedzą naprzeciw siebie, nie dotykając się wcale. Również nie potrzeba niezbędnie trzymać kart w rękę; można je włożyć do zamkniętej książki, aby z niej tylko wystawały i położyć książkę na stole tak, aby odnośna osoba mogła łatwo karty wyciągać. Bez kontaktu udaje się doświadczenie niewątpliwie trudniej i rzadziej.

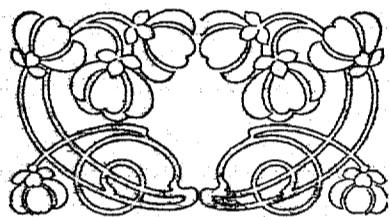
Przy dokonywaniu doświadczeń z przenoszeniem myśli nie należy się zrażać pierwszymi niepowodzeniami, które przy pierwszych próbach są we wszystkich doświadczeniach, nawet fizycznych, daleko mniej skomplikowanych, konieczne. Każde doświadczenie, nawet czysto fizyczne, udaje się tylko w pewnych warunkach i wymaga pewnej wprawy. Tembardziej stosuje się to do doświadczeń, o których mowa, mogących dać wynik pomyślny tylko wówczas, gdy do ich wykonania przystępują ludzie odpowiednio dobrani, jednakowo usposobieni i pracujący w odpowiednich pomyślnych warunkach. Nieraz jakieś odczuwane przedmioty osobliwe czy zbyt jasne, jakiś nużący szmer, czy czyjś śmiech, niewygodne siedzenie, czy niewygodne oparcie ręki, może w udaniu się doświadczenia przeszkodzić.

Przystępując do podobnych doświadczeń, należy rozpocząć od próby przesłania myśli możliwie prostej, wyraźnej, ściśle określonej. Pierwsze próby należy wykonać z kontaktem, siadając wygodnie na-

przeciw siebie i trzymając się za ręce rozpoczynamy od myśli, wyrażającej pojęcie jakiegoś przedmiotu, np. dom, stół, drzewo. Przekazujący myśl musi także pojęcie mieć w swym umyśle wyrażone jasno i wyraźnie bez żadnych dodatków i niepełności; mający zaś to pojęcie odgadnąć, pograża się cały w chęć wyobrażenia sobie tego, o czem jego towarzysz myśli, pograża się w stan niejako blizki zaśnięcia nawet zanim jego towarzysz zajął swe miejsce i rękę jego ujął. Osoba, starająca się myśl przejąć, nie powinna jednak jej zgadywać, nie powinna starać się jej odgadnąć jaknajprędzej, myśl ta musi w jej umyśle sama z siebie powstać, bez żadnej pomocy. Często odczuje ona odrazu wyraźnie o jaki przedmiot chodzi, często wyrazi ona odbieraną myśl tylko w przybliżeniu, czemu winne być mogą myśli półświadome, powstające u jednej z osób komunikujących się. O ile pierwsze próby, wykonywane tym sposobem doprowadzą do wyników pomyślnych, przejść można z kolei do również prostych doświadczeń bez styczności cielesnej między osobami, które je wykonywują. Skoro to się raz uda, przekonać się można będzie łatwo, iż na rezultat nie wpływa zupełnie to, jak daleko od siebie siedzą osoby, biorące udział w doświadczeniu.

Myśl bowiem nie przechodzi przez stykające się ręce, ani przez powietrze, a nawet wogóle nie przechodzi wcale. Zjawisko polega tylko na jednoczesnym wytwarzaniu się w umysłach obu osób jednakowego kierunku pracy myślowej, a stąd i jednakowych jej wyników, w wyjaśnienie czego jednak w tak ogólnym artykule szczegółowiej wdawać się nie możemy.

Prof. M. Heilpern.



ZAKŁADY FOTOGRAFICZNO-ARTYSTYCZNE

„REMBRANDT”

Piotrkowska № 63.

25%^o

Na czas pewien ceny niższe.

„RAFFAEL”

Główna № 1.

25%^o

368-86

Pierwszorządny pensjonat polski u wód w **ALTHEIDE** „Wila Charlotte” na Szlązku

tuż przy kurhanzle, kąpielach i ulubionym lasku. Kuchnia podług przepisów lekarskich. Ku barz w domu. Ceny umiarkowane. P. Gładyszowa adwokatowa. —3700.

Prasujcie na gazie!

398-6



Czysto! Wygodnie! Tanio!

Koszt prasowania w ciągu 1-ej godziny wynosi 1¹/₄ kop. Chcąc ułatwić konsumentom gazu zapoznanie się z zaletami żelazek gazowych, wypożyczamy bez obowiązku kupna 1 parę żelazek na ośmiodniową próbę bezpłatnie. Wielki wybór na składzie w magazynie gazowni Miejskich przy ul. Targowej 34. Telefon 18.35.

Zawiadamia się P. T. Subskrybentów, że

Wyplata udziału w zyskach

za rok 1913|1914

odbędzie się w biurze Gazowni (Targowa № 34), po przedstawieniu kwitów udziałowych, codziennie, z wyjątkiem niedziel i świąt, od godziny 9-ej rano do 1-ej i od 2-ej do 4-ej po południu, począwszy od dnia 1-go lipca b. r.

Konsorcjum Gazowni Miejskich w Łodzi.

1476

ZARZĄD 7-klas. Szkoły Handlowej w Zgierzu

niniejszym podaje do wiadomości, że egzamina powakacyjne rozpoczną się dn. 27 sierpnia o godz. 9. rano. Miejsca wolne są w klasach wstępnych A i B, I, II, III, IV, V, VI-ej. Podania składać należy w kancelarii szkoły w godzinach przedpołudniowych.

Dyrektor Szkoły **Stefan Pogorzelski**.

405

Poleca się

Hotel Palast w Łodzi

telefon 30-93.

Pierwszorządny hotel z elegancką kawiarnią i restauracją.

150 pokoi frontowych i wychodzących na ogród, począwszy od 1.50 rs.

Miesięcznie od rubli 30.

Ś wietnie wyszkolona służba hotelowa
Dyrekcja Franciszek Mertineit



Jakim sposobem można osiągnąć piękność twarzy, biustu i rąk?

Jedynie używając KREMU przeciw piegom, opaleniznie, plamom, węgrom i liszajom, kupionego tylko w składzie na Nawrot 54.

Cena za słoik 50 kop. mocniejszy 75 kop.

Nowość!

Specjalny KREM № 4 na porę wiosenną, zapobiegający opaleniu się.
Cena za słoik 1 rb.

Maskarada serbsko-albańska.
WIEDEN. Z dobitnie poinformowanych kół sofijskich pisma tutejsze donoszą, że żołnierze serbscy przechodzą przebrani w strój albański granicę albańską i prowadzą wśród powstańców energiczną agitację, podniecając ich do dalszego powstania i ataku na Durazzo. Emisarjusze serbscy przyrzekają powstańcom, że w razie potrzeby Serbja wystąpi czynnie po ich stronie. Podobno pod Elbasanem walczyło w szeregach powstańczych 600 żołnierzy regularnych serbskich w przebraniu albańskim.

O interwencję zbrojną.

BUKARESZA. Jak donoszą kół, rzekomo dobrze poinformowane, rząd bukareszteński prowadzi obecnie rokowania z mocarstwami w sprawie interwencji zbrojnej na rzecz ks. Wieda. W razie odmowy ze strony mocarstw, Rumunia zamierza podobno wystąpić z samodzielną akcją czynną w Albanji.

Odpowiedzi od redakcji.

Panu Kwirynowi G. Narazie nie możemy skorzystać z Pańskiej oferty.

Rozkład pociągów

od 1 maja 1914 do 1 maja 1915 r.

Kolej Fabryczno-Łódzka

Odchodzą z Łodzi 12.15, 7.35, 8.05, 9.30
12.50, 1.50, 3.30, 5.20, 6.15, 8.40. Sp. 2.55 7.33
Przychodzą do Łodzi 4.43, 7.38,
7.38, 9.40, 10.40, 1.00, 4.38, 7.42, 10.13, 11.00. Sp.
8.35 4.18, 6.30, 9.15.]

Kolej Warszawsko-Kaliska.

Odchodzą do Warszawy o godz. 11.04
1.02 5.28, 2.31. Do Łowicza 9.45.

Odchodzą do Kalisza o godz. 3.12
6.07, 8.00, 12.00, 4.40. Do Sieradza 8.03.

Przychodzi z Sieradza: 8.43.

Z dworca kaliskiego odchodzą do Słotwin: 6.15; do Kolaszek: 1.11.

Ze Słotwin przychodzą do Łodzi (Kalisk.): 7.12, 7.55.

Cyfy, złożona grubszym drukiem, oznaczają czas od g. 6 wiecz. do g. 5 min. 59 rano.

„A MALINA“

Pasta do włosów, wzmacnia je i chroni od powtórzenia się łupieżu. Zaleca się do codziennego użytku.

Cena 40 kop.

Żądać wszędzie.

W Zgierzu: w składzie aptecznym W-go Auerbacha.

ZABAWA DRUKARZY.

Jutro t. j. w niedzielę 28 b. m., staraniem Tow. „GUTENBERG“ odbędzie się w ogrodzie Tow. Strzeleckiego przy rogu ulic Wodnej i Rokicińskiej

Wielka Zabawa Ogrodowa

! Kosz szczęścia dla pań! ! Zabawa dla dzieci!

Śpiewy chórów Tow. „Gutenberg“

Monologi. Kuplety. Mazur w 5 par. Tańce.

Do tańca przygrywać będzie orkiestra wojskowa. Początek zabawy o godz. 3-iej po poł. Wejście dla pań 30 kop., dla panów 50 kop., dziecko do lat 10-ciu, wprowadzone przez rodziców, bezpłatnie.

UWAGA. W razie niepogody zabawa odbędzie się w salach Towarz. Strzeleckiego.

Park Wenecja 2 Wielkie zabawy 2

Szosa Pabjanicka.

w niedzielę i poniedziałek, początek o g. 2 p. p.

Wielki konkurs skoków, popisy słynnej linochodki 12 atrakcyjnych Nefo

Teatr: „O Zosie“ farsa „Nad przepaścią“ „To nie ona“ farsa

Teatr dziecięcy, Koncert orkiestr, fajerwerk, koło śmiechu, poczta,

Bufet na miejscu. Wejście 20 k. dzieci i uczniowie 10 k. do lat 6

bezpłatnie.

Park Miejski ul. Dzielna 62-

Dojazd tramwajem 2, 7, 8.

Resursa Rzemieślnicza w Łodzi urządza w niedzielę 28 i Poniedziałek 29 Czerwca 1914 r.

2 wielkie Zabawy rzemieślnicze PROGRAM

macony. Koncert 3 orkiestr. 2 chóry Resursy odśpiewują szereg pieśni wybitnych kompozytorów.

Wójt z Grotkowie—Obraz ludowy ze śpiewami i tańcami w 2 aktach. Na zakończenie mazur siarozysty.

Turniej zapasniczy o nagrody amatorów atletów pod kierunkiem wszechświatowej sławy atlety zapasnika p. W. PYTLASINSKIEGO. 4 nagrody: złoty wielki, 2 srebrne, 1 brązowy. Walki nierozstrzygnięte pierwszego dnia, będą rozstrzygane w dniu następnym, także i rozdanie nagród.

UWAGA: Osoby życzące wziąć udział w zapasach, zapisywać się mogą w kancelarii Resursy (Widzewska 117). ŚWIĘTO PRACY na b. wystawie R. P. (powtórzenie). W kinematografie ciekawa serja obrazów. Zabawa dziecięcą p. n. „Święto naszych pociech“. Wzloty balonów. Pochody. Tańce. Korowody. Wycieczki o nagrody i wiele innych niespodzianek

Początek o godz. 4 popoł. Wejście 30 k. Dzieci i uczniowie płaca połowę. Restauracja i mleczarnia na miejscu. Wieczorem wspaniała iluminacja parku. Dyr. Orkiestry wojsk. A. Janszewski, Teatr. Z. Szczepański. Mandolinistów I. Filipczyński. Koła dram. W. Gutowski. Chórów Z. Szczepański. Uwaga! Każdy kupujący bilet otrzyma przy wejściu niespodziankę.

Bilety wizytowe

i karty adresowe

w wielkim wyborze wykończone szybko i tanio

DRUKARNIA

J. GRODKA

Widzewska 106a.

Jednym ze stałych Towarzyszków słońca

są piegi. Szczególniej obficie ukazują się one w ciągu letnich miesięcy, kiedy palące promienie słońca silnie drażnią skórę twarzy. Przez długi czas piegi—stanowiące wadę, która szpeci najpiękniejsze nawet twarze—zaliczono do tych kłesk przyrody, z którymi człowiek nie jest w stanie walczyć. Lecz po wynalezieniu głośnego już obecnie kremu Casimi-Metamorfoza pogląd uczonych na kwestję tę zmienił się zasadniczo. I jest to zupełnie zrozumiałe, gdyż krem Casimi to najradykałniejszy środek, zapobiegający i niszczący piegi, plamy, opaleniznę, wagi i różne wady twarzy. Lecznicza wartość kremu podnosi to, że nie zawiera on żadnych trujących, ani drażniących skórę substancji. 2860-9-1

Czytajcie „ŚMIECH“

Nie ma,
Nie było i
Nie będzie
tak radykalnego środka
jakim jest

„Jäger“

przeciwko

Łupieżowi
i wypadaniu włosów

Żądać we wszystkich aptekach, składach aptecznych, perfumeryjach i u fryzjerów.

W Zgierzu: w składzie aptecznym W-go Auerbacha.

Wyszła z druku zajmująca powieść Ch. Dickensa pod tyt.

„Miłość poświęcenie“

Cena 20 kop.

Nabywać można w Administracji „N. Gazety Łódzkiej“ Przejazd Nr. 1.

Główny buchalter-korespondent

pierwszorzędnej instytucji tutejszej sporządza bilanse, ekspertyzy ksiąg handlowych i t. p. Przyjmuje też na stałe prowadzenie buchalterji i korespondencji w godzinach wieczorowych. Listowne oferty sub. „Bankbuch“ w Adm. „Gazety“, Przejazd 1.

Czas odnowić prenumeratę za trzeci kwartał i drugie półrocze.

ODEON

Tylko do poniedziałku włącznie: wielki 3 godzinny program, między innymi:

Ceny zwyczajne. Początek przedstaw. o 3g.

p. ROBINE, p. p. ALEKSANDRE i SIGNORET w wielkim sensacyjnym dramacie:

„Król Galerników“

z życia zesłańców na katorgę.

Stryaszek z nieba. — Arcywesoła komedia amerykańska. Dziennik Gaumont — Ostatnie wydarzenia. Sztuczne wylęganie kurcząt — Arcyciekawe zdjęcia z natury. Nad program:

Demon zazdrości...

Wstrząsający dramat DETEKTYWÓW w 3 wielkich aktach w wykonaniu artystów, wykonawców dramatu „FANTOMAS“

CASINO

Tylko 3 dni, do poniedziałku włącznie: wielki sensacyjny przeszedł 2 i pół godz. trwający program.

Początek o 3 po poł.

Nick Winter (król detektywów)

Maks Linder (Król grymasy)

NAD PROGRAM

Ceny zwyczajne.

w wielkim sensacyjnym 3 aktowym detektywnym dramacie

„Tajemniczy bank“

Powiesił się

Arcywesoła sceny

Trupa akrobatyczna „Saló“ Atrakeje cyrkowe

Podcięte życie

Wstrząsający dramat w 3 wielkich częściach w wykonaniu wybitnych artystów „Gaumont“.

Najlepsza muzyka w mieście.

**Magazyn
MEBLI
i
Skład Fabryczny**

Łódź, ul. Piotrkowska 116, I-piętro, front

Władysław Romiszowski

Łóżek metalowych, wózków i wózków dziecięcych, kołosek, wanien zwykłych i z piecami, lodowni, maszynek do robienia lodów, mebli giętych patentowanych. Poleca po cenach najniższych. Wynajmuje, zamienia, kupuje. W niedzielę i święta magazyn otwarty od 1 do 6 pp.

LECZNICA dla PRZYCHODZĄCYCH CHORYCH
ul. Piotrkowska № 17 (dom przechodni), ul. Zachodnia 52. Tel. 35-58

Lekarze ordynujący	Specjalność	Dni przyjęcia w lecznicy	Godziny
Dr. Altenberger O.	ch. gardła, nosa i uszu	poniedziałek, środa, sobota	9-10
Dr. Artylikiewicz C.	ch. kobiece i akusz.	wtorek, czwartek, piątek	3-4
Dr. Bernard W.	ch. wener. i moczop.	codziennie prócz wtorku i piątku	2-3
Dr. Brabander T.	ch. kobiece i akusz.	poniedziałek, środa, piątek	1-2
Dr. Brzozowski K.	ch. kobiece i akusz.	wtorek, czwartek, sobota	7-8
Dr. Czapłowski B.	ch. gardła, nosa i uszu	wtorek i piątek	12-1
Dr. Dutkiewicz W.	ch. wener. i skórne	poniedziałek, środa, piątek	7-8
Dr. Dunin-Wąsowicz.	ch. dzieci	wtorek i piątek	10-11
Dr. Garliński.	ch. oczu	poniedziałek, środa, sobota	3-4
Dr. Gloger R.	ch. kobiece i akusz.	wtorek, czwartek, sobota	1-2
Dr. Goldberg H.	chirurgia	poniedziałek, środa, czwartek, sobota	7-30-8-30 w. 9-10 r.
Dr. Goldenberg A.	ch. kobiece i akusz.	poniedziałek	8-9
Dr. Gromski.	ch. dzieci	codziennie	1-2
Dr. Gundlach.	ch. wewn. i dzieci	codziennie	12-1
Dr. Jasiński E.	chirurgia i kobiece	czwartek i piątek	6-7
Dr. Jokiel J.	ch. wewn. i dzieci	środa i sobota	10-11
Dr. Lewinson St.	ch. wewnętrzne	poniedziałek, środa, piątek	7-8
Dr. Lipiński Klem.	ch. wewn. i dzieci	wtorek i czwartek	1-2
Dr. Libiszowski E.	ch. wewn. i dzieci	poniedz., wtorek, czwartek, piątek	1-2
Dr. Luczycki B.	ch. nerwowe	środa i sobota	5-6
Dr. Ługowski Z.	ch. kobiece i akusz.	codziennie prócz niedziel	10-11
Dr. Łukasiewicz	ch. wewn., żoń. i dzieci	środa i sobota	1-2
Dr. Marks M.	ch. kobiece i chirurgia	codziennie	11-12
Dr. Michalski J.	ch. kobiece i chirurgia	wtorek, środa, piątek	3-4
Dr. Michalski Z.	ch. kobiece i akusz.	niedziela	2-3
Dr. Mittelstaedt E.	ch. wewn. i nerw.	poniedziałek i czwartek	6-7
Dr. Olszewski L.	ch. wewn., żoń. i kisz.	poniedz., czwartek, sobota	12-1
Dr. Osiecki T.	ch. płuc i serca	wtorek i piątek	4-5
Dr. Rosiewicz J.	ch. wewn. i dzieci	poniedziałek	10-11
Dr. Rueger H.	ch. wewn. i dzieci	codziennie prócz niedziel	2-3
Dr. Sądkowski H.	ch. wewn., żoń. i kisz.	niedziela	3-4
Dr. Skusiewicz F.	ch. wener. i skórne	środa	6-7
Dr. Sonenberg G.	ch. wener. i skórne	sobota	7-8
Dr. Tomaszewski A.	chirurgia i ortopedia	codziennie	11-12
Dr. Ważen I.	chirurgia	poniedziałek, wtorek, sobota	6-7
		codziennie prócz niedziel	9-10
		wtorek, czwartek, sobota	8-30-9-30 w.
		poniedz., środa, piątek, niedziela	10-11
		wtorek, czwartek, sobota	8-20-9-30 w.
		wtorek i czwartek	9-10
		piątek	5-6

Dyżury nocne, analizy, szczepienie ospy, badanie mamek
Cena za poradę 50 kop.

Gorset „JUVENIL“

Przygotowuje Piękność figury i zdrowia

NALETY:

rozszerzenie klatki piersiowej,
talia elastyczna,
linja pleców zupełnie
prosta.

Używając gorset „JUVENIL“ niebę-
dzie więcej pochylonych dzieci, skłon-
nych do chorób płucnych.

Gorsety „JUVENIL“
renomowana pracownia gorsetów

Anny Laferskiej

Poleca wielki wybór gorsetów ostatnich fasjonów
Paryskich i Wiedeńskich, a także ason
„TANGO“.

Łódź,
Konstantynowska № 10. Tel. 34-75.

Starszy Felczer
Piotr Golański
Były etatowy felczer Szp. Dz. Jezus
w Warszawie,
z 40-letnią praktyką.
Wykonuje wszelkie czynności
w zakresie felczerstwa wchodzące
Codziennie **szczepienie ospy**
świeżą krowianką.
Rzgowska 33, I-sze piętro.

Dr. Roman Sobański
Specjalista chorób ocznych.
były ordynator kliniki ocznej
moskiewskiego uniwersytetu.
Przyjmuje od 8-10 i od 5-7. Piz-
jazd 14. 1451

Dr. LEON GROSSMAN
mieszka obecnie Piotrkowska № 88
tel. 84-81.
Spec. **wewnętrznych i nerwowych.**
Przyjmuje od 9-11 i 4-6-ej. 236-20

NAUCZYCIEL
Udziała korepetycji oraz przyspo-
sabria na różne świadectwa.
ul. Piotrkowska 117 m. 17, zastać
można od 5-8. 2459

Przekonajcie się!
ze najlepszy płyn do czyszczenia
metali, luster
i szyb jest **„SIDORIN“**
G. Jaskowicza (jun.).
Żądajcie wszędzie w opakowaniu
15 i 25 kop. Przedstawiciel na Łódź
D. Markus, Piotrkow. 115, tel. 21-79
na Król. i Ces. G. Jaskowicz,
Żgierska 13,
SKŁAD APTECZNY.

**Czysto urządzona
KAWIARNIA
FOGELSANGA**
Nikolajewska 59 wydaje codziennie
obiady smaczne gospodarskie
od 12 do 4 po 30 i 40 kop.

We wszystkich Księgarniach sprzedają się dzieła pedagogiczne **Reussnera** do bardzo przedkłej i najłatwiejszej nauki **Języków Obcych w Szkole i Domu bezpłatnie, bo bez nauczyciela z objaśnieniem wymowy i kluczem pod t.**

Samouczek
Polsko-Niemiecki kurs wstępny (Elementarz) — po kop. 5, 12, 24 i 40; — kurs I-szy k. 80; — kurs II-gi k. 1.60 — **Rusko-Niemiecki** po k. 5, 12, 24, 40 i 2.80. **Polsko-Francuski** kurs I-y k. 1.20; kurs II-gi k. 8.20 — **Polsko-Angielski** kurs I-y k. 75; kurs II-gi k. 1.20 **Polsko-Ruski Elementarz** po k. 5, 12, 24, 40, — kurs I-y k. 1.40; — kurs II-gi kop. 1.80. Nakład autora (Reussnera). **Złota 6, Warszawa**, który wysyła I y zeszyt **Samouczka** gratis, po otrzymaniu marki poczt. za 7 kop.

WYSTRZEGAĆ SIĘ NAŚLADOWNICTWA!

PROWIZORA
H. F. JURGENSA
BUDOWY WYMOWNIKI
PRZECIWO POCENIU SIĘ,
OPALENIENIU, PIEGOM, WĘGROM,
PRYSZCZOM I ŻÓŁTYM PŁAMOM.
PACHNĄCE MYDŁA I POKŁADY
NAJWYŻSZEJ KATEGORII
WSTĘPIE DO NADAWA
50% ZWROTU

1889
ZŁOTY MEDAL
Londyn

GEÓWNY SKŁAD:
Moskwa, G. F. Jurgens.

Ubezpieczenia od ognia i kradzieży
na **ŁÓDŹ** i **OKOLICE.**
zatatwia punktualnie inspektor
M. Szajnberg
Łódź, Konstantynowska № 38.
Przyjmuje od 4-6.
Za polisy na życie można dostać
pieniądze, jeżeli polisa jest nieo-
płacona i nawet umorzona.
2811-10-1

Ciechocinek.
Sanatorium dla dzieci (do lat 15)
D-ra Margufesa, 2822

27, 28 i 29 Czerwca odbędzie się trzydniowy
MEETING—FOOTBALLOWY
Najlepsza drużyna kontynentalna
SPARTA z Pragi — ŁÓDŹ
Ceny miejsc na sobotę (Wodna 4) i niedzielę (Srebrzyńska 37/39).

Przedsprzedaż		Przy kasie	
Kupon do łoża	1.20		1.50
Mieśce siedzące	70		85
Wstęp	40		50
Bilet uczniowski	25		35

Ceny miejsc na poniedziałek w Helenowie.
Każdy bilet uprawnia do bezpł. wejścia do parku

Przedsprzedaż		Przy kasie	
Miejsce na trybunie I rząd	1.00		1.25
Miejsce na trybunie dalsze rzędy	80		1.00
Miejsce na tarasie I rząd	75		90
Miejsce na tarasie, następne rzędy	60		75
Wstęp	45		55
Bilet uczniowski	25		35

Początek zawodów bez względu na pogodę o g. 5-ej po poł., w sobotę, o g. 6 i pół po poł. Bilety wcześniej do nabycia od środy w cukierniach W. P. Z. Krzyżanowskiego, Piotrkowska 79 i Główna 1, oraz u W. P. Henryka Szwalbego—Piotrkowska 55.

Tylko w małym domku u **Kanengisera** **Wschodnia 64**
można dostać znane Petersbur-
skie letnie obuwie firmy **„Skorochód“**
Jak również porzeczochy, koszule trykotowe, dziecięnie ubrania, laski i różne galanteryjne towary po cenach przystępnych w znanym sklepie
2852 **Kanengisera Wschodnia 64.**

Sanatorium w Zoppot nad Bałtykiem
dla nerwowo i chronicznie chorych.
Kuracja alkoholików i morfinistów. Wypróbowane leczenie żółciowo chorych. Röntgenizacja i światłoleczenie. Specjalność: leczenie cierpiących na kurcze żył. Prospekty bezpłatnie.
2861-4 Właściciel i kierownik **Dr. Gumz.**

Kaucjonowany Komisowo-Rekomendacyjny Kantor
F. PACHOLCZYKA, ul. Lipowa 36, róg Bazaru.
Dostarcza w miejscu i na wyjazd biuralistów, biuralistki, kasjerów, kasjerki, sklepowe, bufetowe, nauczycieli, nauczycielki, freblarki, bony, pielęgnierki, mamki, gospodynie, stróżki i wogóle służbę wszelkiego rodzaju poci obajga, oraz oficyalistów i robotników rolnych.

PRZECIWIW PIEGOM
Krem ks. Kneippa Aptekarza **J. Hartmana**
radycznie usuwa piegi, opaleniznę, wszelkie plamy, przyszcze, wagner, czerwoność skóry, a także wygładza zmarszczki. Żądać w aptekach, składach aptecznych i perfumeryjnych. Wystrzagać się fałszykatów, gdyż prawdziwy tylko w słoikach z wypalonym napisem:
KREM KNEIPPA.
Aptekarza J. Hartmana № 1359. Hurtowa sprzedaż apteka w Łodzi, Młynarska 15. 2689-8-1

Pierwsza chrześcijańska spółka
skupuje i sprzedaje używaną garderobę męską po cenach możliwie niskich, jak również na miejscu **ZAKŁAD KRAWIECKI.** Polecając się łaskawym względem W. W. P. P. prosimy uprzejmie o nadsyłanie znoszonej garderoby wprost do naszego magazynu **Główna № 32**, lub o łaskawe zawiadomienie.
2675-80-1
Z poważaniem
I. Wojciechowski i H. Stelmaszczyk.
Łódź, ulica Cegielińska № 46.

Ważne dla gospodarzy i instalatorów!
Hurtowy i detaliczny skład angielskich, sanitarnych, fajansowych wyrobów i artykułów wodociągowych
D. FROHMANA
w Łodzi, ul. Cegielińska № 46. — Telefon 37-87.
POLECA:
Klozety różnych systemów „Columbia”, „Britannia”, „Sanitas” i t.p.
Umywalki różnych typów i wielkości, Pisuary; Pomywalnie.
Techniczne artykuły szajngutowe.
Pieca kąpielowe, gazowe i węglowe.
Wanny różnych gatunków.
Ceny fabryczne. 2879-15
Łódź, ulica Cegielińska № 46.

Kongres socjalistyczny związków zawodowych.

Dziewiąty kongres centralnych związków zawodowych Niemiec rozpoczął swe narady w Manachjum. Sala obrad udekorowana jest w czerwone sztandary, a nad mównicą wisi obraz Bebla, przystojniety czarna krepą. Na kongres przybyli także delegaci ze Szwajcarii, Anglii i Austrii. Zarząd niemieckiej partii socjalistycznej wydelegował posła Eberta.

Posiedzenie zajął poseł do parlamentu Levien, witając szczególnie delegatów

angielskich. Przybycie ich dowodzi, że zorganizowani robotnicy angielscy sympatyzują z robotnikami niemieckimi i skutecznie zwalczają zachcianki spekulantów wojennych. Nadzieje, że wielki rozwój związków zawodowych uwięziony zostanie uzyskaniem przez nie należnych im praw publicznych, zawiodły. Przesilenie gospodarcze wymagało znacznych ofiar ze strony związku. Wydatki na wsparcia robotników bez pracy przekroczyły trzydzieści miljonów marek, a więc podwoiły się nieomal.

Równocześnie rozpoczęto wielką nagankę na związki zawodowe, żądając przede wszystkim opieki dla chętnych do pracy. W ostatnim czasie usiłuje się zwią-

kom zawodowym nadać piętno organizacji politycznych. Kongres nie może dostosowywać swych obrad do tych dążeń i w razie potrzeby związki zawodowe zmienią swą formę.

Dzisiaj raczej związki zawodowe potrzebują opieki przed łamistrejkami. Związki zawodowe nie ulegną się krzyku ludzi bez socjalnego poczucia, nie mających zrozumienia dla solidarności klasy robotniczej. Zarządzenia władz zaostrza niestęchanie walki społeczne. W końcu mówca nawoływał do zgody i jedności.

Ze sprawozdania, wygłoszonego w imieniu komisji generalnej przez posła Lieviena, podkreślić wypada, że wskutek ostat-

niego przesilenia liczba członków związków zmniejszyła się. Dyskusję nad sprawozdaniem przerwano.

Rozprawiano potem o wniosku, żądającym intensywnej agitacji wśród robotników obcojęzycznych, szczególnie włoskich, aby ich pozyskać dla związków niemieckich.

Przedstawiciel pomocników hadlowych z Berlina ostro występował przeciw temu, że w ostatnim czasie niektórzy przywódcy związków zawodowych uczestniczyli w rozprawach i dyskusjach burżuazyjnych organizacji socjalno-politycznych.

Dzisiaj światowa sensacja!
Monopolowy obraz.

„W szponach nędzników”

Niebywały detektywny dramat w 5 częściach. Obraz niniejszy przedstawia wiele ciekawych wzruszających momentów.

Teatr Piotrkowska 15. Teatr

OPTIQUE PARISIENNE

Elektryczna wentylacja.

Zmiana programu we wtorki i soboty.

SPINKS

Zielona 2.

Od dziś tylko 3 dni wielkie najnowsze arcydzieło firmy „Cines”.

„Amazonka w czarnej masce”

Piekna fermerka

Nad program

Otwarcie sezonu

Arcywesola, komedia amerykańska.

Dziennik Gaumont

Ost. wydania.

Wyciągów Konnych w Łodzi

Aktualne zdjęcia z natury

„FLORA”

Bałuty, Zawadzka 22.

Ostatnie pożegnalne występy Tow. komed. oper. pod kier. Stefan i Szosland' uodegra

Skarb za kominem Operet. w 1 ak.

Występy **Wacława Stasiskiego** (Tenora).

W kinematografie:

Bandyci i zwierzęta

Współczesny dram. w 4 wielkich częściach, z udz. znakomitej art. **Berty Dagmar**.

Szybko i pięknie pisać

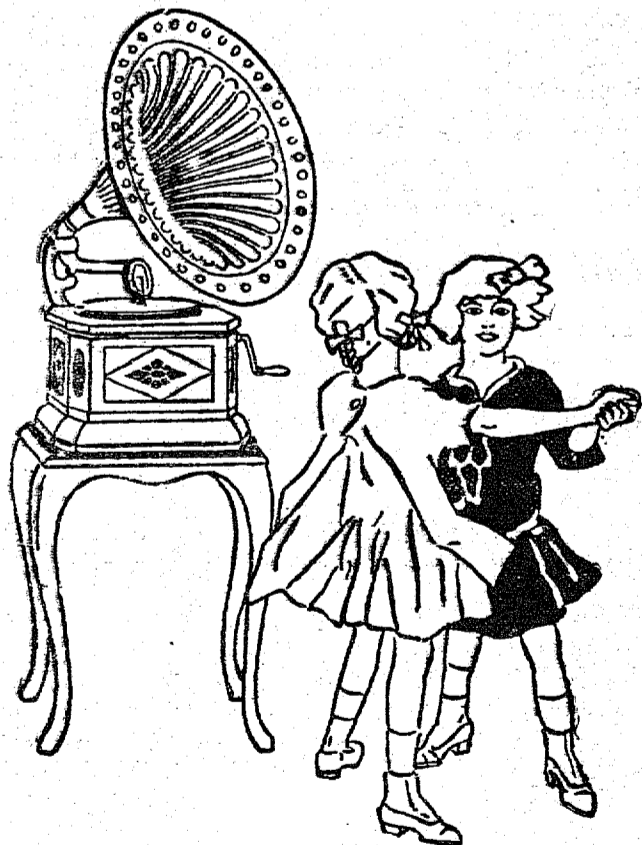
wyucza znany

pr. kaligrafji **Ł. Berman**

w ciągu 20 lekcji

podejmuję się również wyuczyć pisać w krótkim czasie zupełnie niepiśmiennych. 2646—25

Adres: Zawadzka 19 m. 7.



PATHEFONY

są na lepszą i najpożyteczniejszą rozrywką i grają bez igieł głośno i nadzwyczaj wyraźnie

Wielki wybór płyt świątecznych, operowych, operetkowych i t. d. Najnowsze modele aparatów z tubami i bez tub. Sprzedaż na RATA na warunkach bardzo dogodnych tylko

W Specjalnym Składzie Pathefonów
Łódź, Piotrkowska 118, tel. 19-09, I piętro. || Cenniki i repertuary żądać darmo.

Bardzo mile

czas spędzić będzie można w dn. 28, 29 czerwca
w ogrodzie Tow. Przemysłowców
(Gewerbe Verein)

w RUDZIE PABJANICKIEJ,

gdzie przy dźwiękach muzyki po skończonych wyciągach Sz. Publiczność będzie w możności zjeść za tanię pieniądze smaczną kolację.

Koncert rozpocznie się w 2 powyższych dniach o g. 8 po p
Z szacunkiem Zarząd.

Wakuja posady

od zaraz i kwartału:

Rządcy majątku większego, zaradzającego sklepem spółkowym, pisarza procentowego, pomocnika gospodarczego, gorzelnego, mierzarza, gospodyni wiejskiej, kontrolera, kasjera, inkasenta, leśnika, buchaltera, ekonoma, karbowego, korespondentki, kasjerki etc.

O powyższe posady ubiegać się mogą osoby, tylko moralne, z chlubnymi świadectwami i rutynowane. Blizszych szczegółów udzieli biuro Komisowo-Reklamacyjne **Ksawerego Bierackiego** Warszawa Marszałkowska 68 róg Sadowej telefonu 280-42 2888-24-1

Ogłoszenia drobne.

Ciechocinek. Willa „Różana” Blisko kąpieli. Komfortowe pokoje Tanie. Na stacji, stróż, Feliks. 2841

Do sprzedania aparat fotograficzny 8x18, Przędzalniana № 8 od 5—9 wiecz. 2839—2—1

Od 1-go lipca r. b. dwa pokoje z kuchnią tania do wynajęcia. Gubernatorska 36. 2825-3-1

Potrzebny chłopiec do stolarza. Nowaka 6. 2842—3

Tanio i szybko sprowadzam nowe pasporty, przesiadam żony do meźów, piszę wszelkie próby, apalacje, w niedzielę i codziennie 3—10 wiecz. Zakątna 78, m. 46, róg Andrzejka. Binralista katolik. 2829

Wanda Bucholt zgubiła kartę od pasportu, wydaną z fabryki Pohla. Mikolajewska 113. 2840—1—1

Bez tarcia!!! "JAGA" Bez pracy!!!

Proszę się przekonać.

Jeżeli ciężkiej pracy i kosztów każda skrzętna gospodyni ponosi, aby mieć ładnie i pięknie wypraną bieliznę! A przecież cel ten można osiągnąć łatwiej i taniej, bo kupując za 20 k. paczkę preparatu „Jaga“ oszczędza sobie przy praniu połowę tej ciężkiej i mozolnej pracy i kosztów, a rezultaty będą wspaniałe. Najbrudniejsza, nawet stara żółtka bielizna będzie jak nowa o śnieżno-białym wyglądzie. Ryzyko żadne, próba sówicie Pani się opłaci. **Bła bielizny „Jaga“ jest absolutnie nieszkodliwa.** — Zapłać 500 rub. temu kto wykaże w „Jadze“ obecność: c. lorku, lub jakichkolwiek innych szkodliwych dla bielizny kwasów.

Jenerálny przedstawiciel
F. Pacholczyk
Benedykta 41, tamże skład główny.

ZADAĆ WSZĘDZIE!!!

Lemoniady Owocowe.

Najzdrowszym napojem jest dobra
Lemoniada Owocowa
z naturalnych soków na wodzie destylowanej.

To też proszę żądać wszędzie tylko lemoniady wyrobu fabryk
K. CHADZYŃSKIEGO, w patentowanych fiaskach opłombowanych.
Wyrób dobry i czysty — pod gwarancją.

Kantor: Główna 51, róg Widzewskiej, telefon 15-69
Cena fiaski 8 kop. Dostawa do domów.

Lemoniady Owocowe.

Zarząd Eksploatacji
Łódzkich Rzeźni Miejskich
Ul. Inżynierska № 1.
telefon № 46 i 14-65

Wydzierżawia przedziały chłodnicze do przechowywania mięsa i wyrobów masarskich, jak również specjalne ubikacje do przechowywania ryb.

Poleca również lód sztuczny po—15 kop. za pud na miejscu, bez odstawy.

Zawiadomienie.

Niniejszym zawiadamiam Sz. Klientę, że z dniem 4 maja r. b. otworzyłem
przy ul. Cegielnianej № 24
magazyn wszelkiego rodzaju obuwia własnego wyrobu.

Polecając się łaskawym względem Sz. Klienteli
J. Kowalczyk.

! Ulepszone Elementy !
Fabryka Elementów „D. A. R.“
właśc. M. Karniewska i K. Karśnicki
w Łęczycy gub. Kaliskiej.

Fabryka wyrabia elementy mokre, suche i moko-suche w zastosowaniu do dzwonek, telefonów, sygnalizacji maszyn indukcyjnych i t. d. Elementy zostały odznaczone na wystawach 1913 roku w Neapolu—medalem złotym i Grand Prix, w Wolmarze medalem złotym, w Warszawie medalem srebrnym i w Akkermanie medalem trzonowym.

Skład główny: Biuro sprzedaży na Królestwo i Ces. Warszawa, Jerozolimska 25. Od 1 (14) lipca zostanie otwarty Kantor fabryczny w Łodzi, Nowy rynek 3.

FABRYKA I KANTOR, PIOTRKOWSKA Nr. 114.

PIERWSZA ŁÓDZKA SZLIPIERNA SZKŁA I LUSTER
Edwarda Wermińskiego
dawniej B-cia WERMIŃSCY.
ŁÓDŹ, Piotrkowska 114, tel. 26-84.

Poleca szkła szlifowane dla wystaw, artystycznie szlifowane. Szkło w mosiądzu, miedzi, niklu i otowiu. Szlifowanie kryształowe i t. p., nadto lustra kryształowe i szkła kryształowe belgijskiej fabryki: Compagnie des Glaces du Midi de la Russie. Ligue Sociale, Charlesroi Belgique, również płyty szklane dla pojazdów i samochodów. Szkła matowe, szkła kościelne w różnych kolorach i t. p. i t. p. Przyjmuje się do podlewania uszkodzone lustra.

Ceny umiarkowane. Solidna usługa. Proszę żądać cenników.

FABRYKA I KANTOR, PIOTRKOWSKA Nr. 114.

Były kilkuletni współpracownik firm J. Kamieniecki w Warszawie i K. Koischwitz w Łodzi

B. KLEPKO Krótka 11-19.

przyjmuje strojenie i korektę fortepianów i fisharmonji w Łodzi i na prowincję. Korektę wykonuję solidnie i po cenach możliwie przystępnych. Posiadam piśmienne rekomendacje poważnych osób: dyrektora pułtuskiego męskiego gimnazjum, inspektora podatkowego z Pułtuską p. Szerbakowa, pomocnika prokuratora z Pułtuską p. Luczina. 2846

„HYGIENA TWARZY I RĄK“
wszechświatowej sławy
„SIMI“ (PLYN) 2638

Udelikatnia skórę, leczy radykalnie i usuwa piegę, wagner, liszaje, krosty, oraz połysk twarzy. Nadaje twarzy piękność i urok młodości.
Cena fiaski **Rb. 1.70.** Wystrzegaj się falsyfikatów w opakowaniu Niemieckim, wywołujących zapalenie skóry. Żądać tylko w opakowaniu Polskim lub Rosyjskim.

Przedstawiciel **Józef Grossman, Warszawa, Złota 16, tel. 184-44.**

NOWY ŚRODEK NA POROST WŁOSÓW.

Na mocy udzielonego mi pozwolenia przez Warszawski Urząd Lekarski z dnia 10 września 1909 r. za Nr. 5511 na rozpowszechnienie mojego wynalazku na porost włosów oraz swobodnego ogłaszania wydanego mi przez tenże Urząd Lekarski z d. 15 września 1910 r., mam zaszczyt polecić mój wynalazek na porost włosów i przeciw ich wypadaniu i łupieżowi z bardzo dobrym rezultatem. Listy dziękczynne, poświadczające rejentalnie, dające rękojmię o skuteczności wynalazku, posiadam. Sposobu użycia udzielam osobiście.

Marja Świątkowska, Łódź, Średnia № 53, m. 8.



MAGAZYN
ubiorów męzkich
Franciszka HESSE

ul. Andrzeja № 1.
Telef. 31-76.

Poleca nowości sezonowe: ulstry, couwer-cod palta, garnitury marynarkowe, jak również uczniowskie i dziecięce.

Wielki wybór materiałów krajowych i zagranicznych zawsze na składzie.

Zakład przewozowy
A. JANOWSKI.

Kantor z ulicy Skwerowej przeniesiony został na ulicę **Konstantynowską Nr. 14.**

Przyjmuje najtaniej przeprowadzki, opakowania i składy do przechowania mebli. Telefon **18-08.** 2854

Bajecznie tania

Wyprzedaż letnia
Schmechla i Rosnera

rozpoczęta. Ceny niższe.
od 20% do 40%

Piotrkowska 100.

Palta damskie
Ostatnie fasony i materiały.
dawniej 19.— 15.50 12
teraz 11⁵⁰ 9⁵⁰ 7⁵⁰

Bluzki batystowe
dawniej 4.50 3.50 1.75
teraz 2⁹⁰ 1⁹⁰ 90



Do Ameryki!

Jedynie uprawione biuro w Łodzi Rosyjsko-Amerykańskiej Linji.

Wysyła pasażerów tylko najlepszymi pospiesznymi okrętami

Sprzedają bilety okrętowe (szf-karty) **BARDO TANI.**

Wszelkich informacji udziela się w biurze **Łódź, ul. Długa № 23.**

Wystrzegaj się pokątnych agentów. 2870

Szkoła tańców
przy ul. Zachodniej 38

wyucza najnowszych i najmodniejszych tańców pod kierunkiem znanego dyplomowanego nauczyciela tańców **I. M. Wajtrauba.** Uczniowie i uczennice przyjmują się codz. od 7 g. w 2853

„Gwiazda“
Pasta doczyszczenia obuwia, której pod względem twardości, polysku i konserwacji skóry nie dorówna żadna z past krajowych i zagranicznych.

Żądać wszędzie!!!

Jenerálny przedstawiciel
F. Pacholczyk
Benedykta № 41
Tamże skład główny.

Bałucka Lecznica
dla
przychodzących chorych
Zgierska № 15.

Dr. Z. Hollenderska (Choroby oczu od 10—11)

Dr. A. Tenenbaum (Choroby wewnętrzne)

Dr. A. Tereszkowicz (dzieci)

Dr. M. Wolfsohn (od 9—2 i 7—8)

Dr. B. MINTZ (Choroby kobiece i wewnętrzne. Od 2—3.)

Dr. I. Silberström (Choroby skórne i weneryczne 9—4)

Dr. B. KON (Choroby chirurgiczne, uszu, nosa i gardła od 9-10)

Badanie mamek, analizy, szczepienie osp.

Porada 30 kop. 2699-3-1

KROPLA MLEKA
Piotrkowska 103

Bezpłatne porady lekarskie w zakresie żywienia niemowląt: W poniedziałki, środy i piątki od 7-8 wieczorem, we wtorki czwartki i soboty od 8-9 rano. Rozdawnictwo i sprzedaż mleka w dniu powszednim od 9-11 rano i od 6-8 wieczorem, w niedzielę i święta od 9-11 rano. 2707

Skóry podeszwiane
polecą nowo utworzony
SKŁAD SKÓR.
Ceny niskie.

Urbankowski i S-ka Łódź, Przejazd 16 (wejście z bramy. 2435-3-1)

Kaligraf
J. Berman, Południowa 25 m. 26

Poprawiam wszelki brzydki charakter pisma w przeciągu 20 lekcji we wszystkich językach. Ceny przystępne. Zostać można cały dzień.