

REPUBLIKA

Podwyżka komornego w starych domach.

Minister robót publicznych opracował już projekt zmiany ustawy o ochronie lokatorów

Największa podwyżka zastosowana wobec właścicieli mieszkań, którzy posiadają sublokatorów.

Warszawa, 18 kwietnia.

Już od dłuższego czasu krążyły pogłoski o zamierzonym znówelizowaniu obowiązującej dotychczas ustawy o ochronie lokatorów.

Dowiedujemy się, że minister robót publicznych Norwid Neugebauer opracował projekt nowej ustawy i przedłożył go komisji ministerjalnej w skład której wchodzi przedstawiciele ministerstwa

robót publicznych, skarbu i spraw wewnętrznych. Projekt min. Norwid Neugebauera

POLEGA NA PODWYŻCE KOMORNEGO W DOMACH STARYCH PRZY CZYM NAJWYŻSZA PODWYŻKA ZASTOSOWANA BĘDZIE DO TYCH, KTÓRZY MAJĄ SUBLOKATORÓW a mniejsza podwyżka dotyczyć będzie tych, którzy sublokatorów nie mają.

Wzrost komornego postępować będzie procentowo z roku na rok.

Obecnie komorne w starych domach przeliczone jest na podstawie 100 rubli = 266 zł.

Według projektu ustawy przeliczenia ma dojść w ciągu kilku lat do wysokości 100 rubli = 450 zł.

Podwyżka komornego nie przypad-

nie jednak w udziale właścicielom nieruchomości, a raczej przypadnie tylko w znikomej części, gdyż jednocześnie z podwyżką komornego weślaby w życie ustawa o opodatkowaniu właścicieli nieruchomości na dochód funduszu budowlanego. W ciągu najbliższych dni oczekiwac można oświadczenia inż. Norwid Neugebauera dla prasy o szczegółach jego projektu komornianego.

Wywiad z p. dyr. Gordowskim.

Wkłady, jak donosiliśmy, będą w najbliższych dniach wypłacane. — Ponury i złowieszczy cień inflacyjnych czasów. — Zaległości podatkowe.

P. dyrektor Władysław Gordowski, który zaledwie wczoraj został zwolniony z aresztu, był o tyle uprzejmy, iż udzielił nam kilku informacji w sprawie sytuacji Banku Handlowego.

Oczywiście, na wstępie p. dyrektor czynił słuszne zastrzeżenie, że jest dopiero od kilku godzin na wolnej stopie i wobec tego nie zdołał jeszcze przeprowadzić żadnych rozmów, ani też zbadać całego przebiegu sprawy w ciągu ostatniego tygodnia. Jednakże, jako człowiek doskonale poinformowany o sytuacji banku, stwierdza, że zasadniczo **SANACJA BANKU JEST ZUPEŁNIE MOŻLIWA, A NAWET ŁATWA.**

Dla każdego, nawet laika, jasne jest na podstawie bilansu, że upadłość została spowodowana czysto lokalnymi, nie-szczęśliwymi okolicznościami i nie ma żadnych powodów istotnych.

P. dyr. Gordowski jest zdania, że przy istnieniu dobrej chęci angielskich wierzycieli i dalekoidającej gotowości do wszelkiej pomocy, a nawet wielkich ofiar pieniężnych ze strony akcjonariuszy polskich, można żywić pełną nadzieję że **JUŻ W DNIACH NAJBLIŻSZYCH PO CZYNIONE ZOSTANĄ KONKRETNE KROKI W KIERUNKU SANACJI BANKU.**

— Czy prawdą jest, panie dyrektorze, że zostaną wypłacone wszystkie wkłady? — pytamy.

— Powtarzam, — oświadcza p. dyr. Gordowski — że najprawdopodobniej będziemy w stanie uczynić to w najbliższych dniach, ale jestem równocześnie przekonany, że olbrzymia większość naszych wkładców, zorientowawszy się w sytuacji, wcale wkładów swych nie po-

dejmie. Przecież wynoszą one zaledwie stosunkowo niewielką sumę, powiedziałbym wręcz — bagatelę. Jeszcze rok temu wkłady wynosiły przeszło 16 mil., a dziś coś około 5. Zrozumiałe jest przeto że

OKOLICZNOŚCI, KTÓRE SPOWODOWAŁY OBECNY STAN RZECZY, BYNAJMNIEJ NIE ZOSTAŁY WYWOŁANE GOSPODARKĄ, ALBO SYTUACJĄ FINANSOWĄ BANKU.

To były czynniki zewnętrzne, nad które mi unosi się ponury i złowieszczy cień dawno minionych czasów inflacji i dewaluacji. No, ale o tem wołam narazie nie mówić.

— Kiedy więc cała sprawa się rozstrzygnie?

— Pragnęlibyśmy — jaknajprędzej. Właśnie całą niedzielę spędzę na konferencjach z panami anglikami, którzy są obecnie w Łodzi. Recz zrozumiała, że, znając doskonale wszystkie sprawy dotyczące banku, przyspieszę i ułatwię rozstrzygnięcie wszelkich kwestji. Mam nadzieję, że zdążymy to zrobić przed zebraniem wierzycieli, wyznaczonem przez sędziego - komisarza na dzień 27 b.m.

— Jaki jest stosunek anglików do kwestji sanacji banku?

— Sam nie miałem jeszcze okazji zetknąć się z tymi panami, ale, jak mnie poinformowano, mają oni jaknajlepsze chęci.

— A przecież... gdy pan dyrektor był w Londynie...

— Nu-no, tak, sytuacja była może trochę inna... Zresztą w pośpiechu, może byli gorzej zorientowani?!... Dość, że dziś stwierdzić mogę, że

ISTNIEJĄ I DOBRE CHĘCI, I OBJEK-

TYWNE WARUNKI SZYBKIEGO I CAŁKOWITEGO ZLIKWIDOWANIA TEGO NIESZCZĘŚCIA.

— A jak się przedstawiają pretensje skarbu państwa?

— Właśnie, o to chodzi! Narazie oszacowano dodatkowo rok 1925. Pozostaje jeszcze 1926, 7, 8. Jak panu wiadomo, pan Grabski dał nam ustawę, która potrafi „wszystko“. Dość powiedzieć, że dopuszcza ona dwudziestokrotne grzywny. Mam jednak niepionną nadzieję, że się z tem uporamy, zwłaszcza iż przysługuje nam prawo odwołań i rekursów.

— A więc, jak widać, pan dyrektor zapatruje się optymistycznie na sprawę?

— Konstatauję jeszcze raz, że istnieje dobra wola, oraz istotna możliwość przeprowadzenia sanacji. Mam nadzieję, że wszystko skończy się jaknajlepiej. (x)

Co mówi p. Harter?

Onegdaj wieczorem, jak już donosiliśmy o tem, przybył do Łodzi dyrektor „London, Merchant Bank“ p. Harter.

P. Harter przybył do Polski wraz z p. Ralfem Biedermannem, nie zatrzymał się jednak w Łodzi, tylko bezpośrednio udał się do Warszawy, gdzie odbył w sprawie Banku Handlowego szereg rozmów z czynnikami miarodajnymi.

Wczoraj rano współpracownik nasz udał się do „Grand-Hotelu“, gdzie, mimo wczesnej pory, został przez p. Hartera przyjęty. Przedstawiciel wierzycieli angielskich okazał się Anglikiem z krwi i kości... Sympatyczny, o ujmują-

cej powierzchowności przyjmuje nas z uśmiechem...

— Nic panu powiedzieć nie mogę — wita nas na samym wstępie... Nic jeszcze sam nie wiem, dowiedzieć się mogę raczej od pana...

P. Harter po przełamaniu pierwszych lodów, zaprasza nas do swego pokoju. Siadamy. Rozmówca nasz nabija powoli fajkę...

— A zatem, czem mogę panu służyć?

— Czy zechciałby pan dyrektor poinformować nas o tem, co skłoniło pana do przyjazdu do Łodzi?

— Przedewszystkiem chęć zorientowania się w sytuacji i bezpośredniego stwierdzenia przyczyn upadłości. Oczywiście będę się starał również zbadać wszelkie możliwości ratowania placówki, która w Londynie cieszyła się dużą sympatją.

— A sprawa wierzycieli angielskich?

— Są one najzupełniej zabezpieczone. Nie o to nam zresztą w tej chwili chodzi. Pragnę zapoznać się z przebiegiem wypadków, które nas poprostu zaskoczyły.

— O czem konferował pan dyrektor w Warszawie?

— Nie mogę panu nic na ten temat powiedzieć. Prowadziłem rozmowy prywatne i urzędowe. Sanacja banku będzie najprawdopodobniej możliwa pod pewnymi warunkami.

— ?...

— Bliżej nie mogę ich w tej chwili panu określić, choćby nawet dlatego,

(Ciąg dalszy na str. 2-cj)



„Bawmy się!”

Rewia w 14 obrazach w „Dobrym wieczorku”.

„Bezpartyjna rewia współpracy z humorem nie ma może obrazów oślnie wających, ale za to jest względnie jednolita w tonie i nastroju. Jest nieniekąd zasługą znanego dobrze naszej publiczności sympatycznego Lopka — Boruńskiego, który potrafił dowcipna i lekką konferencierką zrecznie „skleić” poszczególne numery widowiska. Ale specjalnie hucznie oklaskiwano p. Boruńskiego za doskonale „lopkowe” piosenki odśpiewane i odegrane z dużym poczuciem — w artystyczną formę ujętej — groteski.

Z innych wykonawców p. Różyńska nie straciła z werwy i temperamentu, choć tym razem dała piosenki nieco słabsze, niż w rewjach poprzednich; p. Garelk świętynie zaśpiewała „Pepitę”, a p. Brzozówna i p. Paikowski wykazali wysoką klasę taneczną w „Rytmie ekscentrycznym”.

Skecz „Tragedja w hotelu Imperjal” dobrze był zagrany przez p. Melodystównę i Boruńskiego.

Całość — mimo pewne usterki — we soła i pogodna. (p)

TEATR MIEJSKI

Teatr dla dzieci.

Baczność grzeczne dzieci! Dziś w niedzielę o godzinie 12-ej w południe pierwszy warszawski teatr dla dzieci wystawia zachwycającą bajkę Tymoteusza Ortyma „Śnieżka”, urozmaiconą czarującymi śpiewami, tańcami i przezabawnymi sytuacjami, efektami i cudnymi kostiumami. Będzie to prawdziwa rewelacja dla naszych miłośników. — Ceny miejsc najniższe.

Pożegnany występ Stefana Jaracza. Dziś w niedzielę o godz. 4-iej po poł. zęga Łódź mistrz Stefan Jaracz w rewelacyjnej „Ulucy”. — Ceny najniższe.

Dzisiaj wieczorem i dni następnych przyjeżdża nader goręco podziwianej premieri głośna sztuka Wielki „Dzień w hotelu” z Dąbrowską, Horecką, Krawczyńską, Białoszczyńską, Butkiewiczem, Małkiewiczem, Michałakiem, Pełtiskim, Woskowskim, Winawerem, Słowińskim, Stawrowskim, Zonerem, Szackim i in.

TEATR KAMERALNY

Dzisiaj w niedzielę o godzinie 5-iej po poł. po raz ostatni uroczy „Kort, sport i miłość”. — Ceny niższe.

Występy Michała Znicza.

Dzisiaj wieczorem i dni następnych bawić będzie publiczność ulubieniec Łodzi — nierównany Michał Znicz w świetnej komedii Franka „Intores z Ameryka”. W ważniejszych rolach: Marcnowska, Marecka, Niedziałkowska, Lemk i Mrozowski.

TEATR POPULARNY

Dzisiaj w niedzielę o godzinie 4-iej po południu ostatni raz efektowna operetka Kalmana „Piękna Holenderka”.

Dzisiaj wieczorem i dni następnych interesujący melodramat z życia robotniczego w Łodzi, urozmaicony śpiewami i tańcami Tadeusza Waschałowskiego p. t. „Dziewczę z fabryki”. We wtorek premiera dla prasy i osób zaproszonych.

TEATR POPULARNY W SALI GÉYERA.

Piotrkowska Nr. 295.

Dzisiaj o godzinie 4.15 po poł. i o 8.15 wiecz. po raz ostatni cieszący się powodzeniem arcykompony wodewil w 4-ach aktach ze śpiewami i tańcami p. t. „Białe Fartuski”. Reżyserował dyr J. Piłarski. — Ceny od 50 groszy do zł. 2,50 do nabycia w kasie teatru.

KABARET DZIECIĘCY Z KONKURSAMI W FILHARMONJI

Wobec olbrzymiego powodzenia, faktem cieszyło się urządzone w sali Filharmonji dnia 6-go kwietnia r. b. wódwisko dla dzieci w połączeniu z konkursami i ze względu na to, że nie wszystkie dzieci, zgłoszone do konkursu (wskutek ogromnej ilości zgłoszeń) mogły wystąpić na estradzie Filharmonji, odbędzie się w niedzielę dnia 26-go kwietnia o godzinie 4-iej po poł. w Filharmonji drugi kabaret dziecięcy połączony tym razem z 4-ma konkursami: muzycznym, tanecznym, śpiewaczym i deklamacyjnym z nagrodami.

W pierwszej części programu wystąpi laureatki, które uzyskały pierwsze nagrody na poprzednim konkursie, a następnie wykonana będzie komedia „Ukarany figlar” z udziałem młodocianych sił artystycznych: Jadzi Andrzejewskiej, Grabiszewskiej oraz cudownych dzieci Bronci i Lilki. — W drugiej części odbędą się konkursy z nagrodami, do których stawek mogą dzieci od lat 4 do lat 12 posiadające oczywiście odpowiednio urządzenie w dziedzinie muzyki, tańca, śpiewu i deklamacji.

Wreszcie zgłoszenia należy nadeślić najpóźniej do dnia 23 b. m. do Czytelnicy Nowości, Narutowicza Nr. 14 w zamkniętych kopertach z napisem „Konkurs”. — Próba dla wszystkich zgłoszonych dzieci odbędzie się dnia 23-go b. m. o godzinie 17-iej w Filharmonji.

Tabela wygranych

30-go dnia ciągnięcia 5 klasy loterii państwowej.

Table with lottery numbers and prizes. Columns include prize amounts (e.g., 5.000, 3.000, 2.000) and corresponding winning numbers.

Table with lottery numbers and prizes. Columns include prize amounts (e.g., 1.000, 500, 200) and corresponding winning numbers.

Advertisement for Samuel Weinberg lottery agent. Text: „Polecamy szczęśliwe Losy do I Klasy Kantor wymiany i loterii Samuel Weinberg w. S. Weinberg S. Kassman 58 Piotrkowska 58”

STAWKI:

Table of lottery numbers and prizes under the heading „STAWKI:”. Lists numbers and corresponding prize amounts.

Table of lottery numbers and prizes. Lists numbers and corresponding prize amounts.

STAWKI.

Table of lottery numbers and prizes under the heading „STAWKI.”. Lists numbers and corresponding prize amounts.

Advertisement for Maggi bouillon cubes. Text: „MAGGI ego kostki buljonowe jedyne co do gatunku i dobrego smaku”

PIERWSZE ŁADNE DNE. w okresie przejściowym między zimą i wiosną są zwykle bardzo zdradliwe i niebezpieczne, gdyż często unoszą się z góry, anjny, kataru i innych chorób z zacięciem. Najlepszym sposobem uchronienia się przed temi przykreimi cierpieniami polega na codz. ennem zżywaniu kilku pastylek Paniflaviny, które należy powoli roz. uszczać w ustach. Pastylki Paniflaviny chronią w sposób niezawodny przed zacięciem (czyż od. kazała jame ustną i gardło i nie do. uczają do rozwoju zarz. chorobotwórczych. Ze względu na przyjemny smak pastylek nawet dzieci zżywiają je bardzo chętnie. Pastylki Paniflaviny są do nabycia we wszystkich aptekach.

Wojna kokosza w Magistracie.



Nietylko w państwie duńskim
Coś psuło się okrutnie
— I w łódzkim magistracie
Bywają także kłótnie...

Pogodnie, godnie, zgodnie,
W kompletnej równowadze
Lat szereg prezydenci
Dzieliłi z sobą władze.

Aż wreszcie niespodzianie
Nieszgody pękła mina:
Ten temu coś zarzuca,
Ów coś mu wypomina.

I kłują się nawzajem
Zgryźliwem piórem hojate
I leje się atrament,
Jak strugi krwi na wojnie.

Rys. W. Drozdowski.

WIOSNA W PEŁNI.

Suknia, kostjum i płaszcz. — Modne są długie kasaki-bluzy. — Duże kokardy, kwiaty i pióra na kapeluszach.

Linja, która w dziedzinie mody odgrywała zawsze wielką rolę, w roku bieżącym posiada jeszcze większe znaczenie. Linja ta bowiem jest bardzo skomplikowana i wymaga dla tegorocznych kreacji bardzo zręcznych wykonawców. Zasadniczą uwagę zwraca duża różnica, zachodząca pomiędzy kolorami i gatunkami materiałów używanych na suknie i kostjomy spacerowe, a temi, z

teraz podobają, dyskretne, a więc zarazem wytworne i praktyczne. Do estetycznej całości należy jeszcze kapelusz o szerokim rondku i lis, albo inne futerko na szyję. Obok sukien spacerowych ukazują się bardzo *liczne kostjomy*. Zakieciki ich mają u dołu zgrabne baskinki. Spódniczki są przeważnie kloszowe. Jako nowość pojawiły się w roku bieżącym trójkątnia-

układane w fałdy, paltoty zupełnie gładkie i proste, tak długie, jak spódnica, lub nie o wiele krótsze.

Niejednokrotnie występują także komplety w dwóch kolorach — moda bardzo wdzięczna i estetyczna. Płaszcz ma krój prosty, na dole jest wykończony w zęby, takież same zęby stanowią brzeg kołnierza i rękawów. Podszewka jest z jasnego jedwabiu w dobrze kontrastującym kolorze. Z tego samego jedwabiu jest kasak, dołem kloszowy, z pod którego widać rąbek, szeroki na jakie 10—15 ctm. spódnicy, właściwego koloru i z tegoż materiału co płaszcz. Materiał powinien być *granatowy*, jako teraz najmodniejszy, a bardzo wytworny, w połączeniu z beige, „vieux rose”, lub zielonawo niebieskim.

Jeżeli chcemy mieć szykowną suknię wizytową z jedwabiu, kasak powinien mieć podwójne plecy, by przypominał boletko. Od bioder kasak przechodzi w tunikę układaną w fałdy, z pod której wychodzi właściwa spódniczka, zupełnie gładka.

Bardzo interesującą nowością są *geometryczne ornamenty na rękawiczkach*. Jest to pomysł zupełnie nowy, który można z korzyścią stosować, uważając tylko, by deseń nie pogrubiał ręki i nie czynił jej niezgrabną. Do tego zdobienia używa się skóry o barwach metalicznych, więc złoczonej, srebrzonej lub miedzianej. Oczywiście kolory te muszą być dostosowane do płaszcza. I tak np. jeśli mamy płaszcz czarny, to kolory tych trójkątów powinny być — *szary jaśniejszy i szary ciemniejszy*. Jeśli granatowy — to granatowe lub złote. Specjalnie ładnie wyglądają te kombinacje na rękawiczkach ciemnych, a zwłaszcza czarnych.

I wreszcie kapelusze. Kapelusze w sezonie wiosennym i letnim są już zupełnie niezależne. Nie stanowią, jak w sezonach ubiegłych, dopełnienia sukni czy obszycia. Istnieją same przez się, stanowiąc dominujący szczegół toalety.

Jakież są najnowsze fasony? Przede wszystkim kroczą tricolorne w z najrozmaitszych odmian słomy. Przechylone zawiadają na bakier, z prawa na lewo, stanowią niezwykłą ozdobę. Precyzyjna i sucha ich kanciastość często łagodzi woalka z koronkowym brzegiem, opuszczona na oczy, lub nonszalancko od-

rzucona do tyłu, tworząca dookoła kapelusza tuiową aureolę.

Następnie mamy kapelusze o szerokich cienistych rondach. Są one wykonywane ze szlachetnych gatunków słomek, tak cienkich nieraz, że aż przezroczystych. Nie są to oczywiście kapelusze obliczone na częste chodzenie po mieście i jazde tramwajami.

Do spacerowych kostjumów i płaszczy — nosimy angielskie klosiki, śmiało odsłaniające czoło, drapowane tocarki i turbany z tkanego słoma trykotu i miękkich, dzierganych jak jersey'e słomek.

Dotychczasowa dyskrekcja przybrała kapeluszy ma się również ku końcowi. Na ostatnich modelach kapeluszy widzimy *duże, śmiałe kokardy z dwu — trzy*



których szyc będziemy suknie wizytowe i wogóle strojniesz. Pierwsze są zawsze jasne, te drugie zaś ciemne, nie czarne jak w roku ubiegłym, ale *przeważnie granatowe*. Kolor ten jest obecnie najmodniejszy.

ste kapelusiki filcowe t. zw. napoleońskie, z podniesionem rondkiem, które z kostjumem tworzą wdzięczną całość.

Kwestja płaszcza staje się aktualna przy każdej zmianie sezonu. Jeżeli chodzi o zwykły płaszcz spacerowy, to każdy model prosty, przypominający męskie paltoty, będzie odpowiedni. Trudniej wybrać fason płaszcza strojnieszego, któryby połączył zasadę gładkiej linii z szykiem, wymaganym dla okryć popołudniowych. Najlepszy będzie w tym wypadku fason prosty, ale z brytem przednim znacznie szerszym, który ładnie opada kloszowo, czem czyni zadość wymogom mody. Bardzo estetycznie wyglądają z pod rewersów wychodzące falbany w kształcie „berty”.

Suknie popołudniowe są zwykle z „georgette’y i to przeważnie granatowej. Najnowsze fasony zdaleka wyglądają bardzo skromnie, gdy im się jednak przypatrzemy, zauważymy, że wymagają bardzo dużo roboty, i to roboty drobiazowej.

Naczelne miejsce przy strojach wiosennych zajmują teraz *kasaki-bluzy*, tak przedłużone od stanu w dół, że niekiedy robią wrażenie tunik. Pojawiło się już mnóstwo odmian tej zasadniczej linii, będzie więc w czem wybierać.

Kasaki przy sukniach wizytowych są tak długie, że spódniczkę widać z pod nich zaledwie na szerokość dłoni. Suknie spacerowe mają kasaki krótsze, ale zawsze sięgające kolan.

Jeśli chodzi o ogólne wskazania mody — przede wszystkim fason „trotteur” spacerowy. Jak dotąd, tak i dalej uprzywilejowanym w tym dziale jest *trykot*, w noszeniu miły, a przytem niesłychanie trwałe. Spódnice są kloszowe lub



Jako suknie spacerowe największem powodzeniem cieszą się „jersey'e” materiały trykotowe. Ich miękkość i porowatość nadają się specjalnie na suknie o wymaganej obecnie linii, przytem kolory ich są właśnie takie, jakie nam się

kolorowych wstążek, neki kwiatów i pióra. Na kapelusikach sportowych — kokardki z białej piki, stanowiącej nad ulubione przybranie sukien typu sportowego i spacerowego. Na czarnym, słomkowym tricornie, umieszcza się też często *pióra strusie, różowe i błękitne*.

Kolory wiosennych kapeluszy są również śmiałe, jak ich fasony i stanowią najczęściej jaskrawy kontrast z barwą sukni i okrycia. Słowem, w dziedzinie kapeluszy — emancypacja na całej linii.

IRENE.

Zakład Krawiecki Damski P. HERSZKOWICZ

ZAWADZKA 8, tel. 165-32.

poleca najnowsze modele na sezon wiosenny i letni.

Pracownia sukien
i okryć damskich
Piotrkowska 120,
Tel. 152-64.

E. Zabłockiej



Poleca najnow-
sze modele na
sezon wiosen-
ny i letni.

3
punkty
oparcia

ma każdy Inserent,
który zamieszcza
swe ogłoszenie
w „REPUBLICIE“

- 1) najwyższy nakład poran-
ny w Łodzi
- 2) najlepszą s'erę Czytel-
ników
- 3) najsłetszyzny wy-
gląd ogłoszenia.

PRACOWNIA
SUKIEN

FIRMA

„ZIUTA“

Piotrkowska 47 —
Zielona 2.



Salon Mód

„BASIA“

Zawadzka 10

POLECA NAJNOWSZE MODELE PARYSKIE
KAPELUŻY WIOSEN.NYCH I LETN.CH.



PRACOWNIA SUKIEN i OKRYĆ

M. Majerczykowej

Gdańska 42, tel. 113-19.



POLECA
NAJNOWSZE MODELE
WIOSENNE I LETNIE.



Pracownia sukien i okryć

„MARJA“

Andrzeja 4.



Pracownia sukien

**„HERMINA“
PUTTERMANOWA**

Piotrkowska 48,
tel. 216-44.

POLECA NAJNOWSZE MODELE
NA SEZON WIOSEN.NY I LETN.

ZAKŁAD KRAWIECKI DAMSKI SZ. KACZKA

6-go Sierpnia 10, tel. 114-83

poleca najnowsze modele na sezon wiosenny i letni.

Specjalność:

ROBOTA ANGIELSKA

Specjalność:

ZAKŁAD KRAWIECKI DAMSKI. I. GOLDKOPF

Cegielniana 15 (Śródmiejska 20) tel. 213-52.

zawiadamia Sz. Kliżentę, że zaopatrzone jest w najnowsze gotowe modele paryskie.

Ceny przystępne

Ceny przystępne

Pracownia
sukien i okryć

„MARJA“

Zawadzka 4,
tel. 124-55



POLECA NAJNOWSZE MODELE
WIOSENNE I LETNIE.

WIOSNA
LATO

pora kwiecia i zapachów

Perfumerja

I. Druker

ul. Zawadzka 5
telef. 175-92.

Poleca w wielkim wyborze
PERFUMY.

MYDŁA

i PUDRY

- najsubtelniejszych zapachów.

Salon M6d

Jadwiga Szymanko - Pawłowska

Piotrkowska 166, tel. 173-13.

POLECA

najnowsze modele na sezon
WIOSENNY I LETNI



My dbamy o czystość i dobry
wygląd garderoby naszych klien-
tów i klientek.

Dajemy możność każdemu ta-
nim kosztem utrzymania garde-
robę swęj w dobrym stanie.

Dzwoń

163-30

Momentalnie

odświeżamy
reperujemy
sztucznie
cerujemy.



Expressem

pierzemy
farbujemy
przerabiamy
nicujemy.

OSTRZEŻENIE

ZNIŻONO DO

Cennik prania chem. 50 i farbowania
garderoby i futer

Wobec częstych wypadków wprowadzania w błąd Sz. Klientell przez ludzi złej woli nic wsp6lnego z naszym przedsiębiorstwem i zawodem nie mających, podszywających się pod podobnie brzmiącą nazwę naszych zakład6w, upraszamy zwracać baczną uwagę na nazwę, adres i telefon naszej firmy

Pogotowie krawieckie KIERSZA, ŻEROMSKIEGO Nr. 91.
Filji nie posiadamy.

RAMY ROWEROWE

marki „Łucznik“, z kilkuletnią gwarancją w cenie od zł. 30.—
do nabycia wyłącznie u przedstawiciela

H. DRUTOWSKI, Łódź, ul. Kilińskiego 78. Tel. 180-59.

Mundurki letnie

do Gimnazjum p. Idzikowskiego oraz do wszystkich innych szk6ł po cenach reklamowych poleca

M. MIGDAL

Łódź, GDAŃSKA 59, tel.: 108-30.

2-ch propagandzistów

rutynowanych i dobrze prezentujących się zaangażuje natychmiast firma „ELECTROLUX“. Zgłoszenia osobiste w biurze, Narutowicza 44, dnia 22-go kwietnia w godz. 3—6 pop.

„L'enfant chic“

Piotrkowska 181 m. 4
tel. 224-53

Właścicielka pierwszorzędnej
pracowni ubior6w i kapeluszy
dziecięcych

POLECA:

wielki wybór modeli wio-
sennych



MODELE PARYSKIE

ORYGINALNE KAPELUSZE — WIELKI WYB6R — CO TYDZIEŃ OSTATNIE NOWOŚCI — UMIARKOWANE CENY.

Atelier Artistique de Chapeaux
Narutowicza 3, front II p., tel. 140-15.

Pracownia Okryć Damskich

L. BEKER

zawiadamia, iż z powodu przemianowania ulic, obecnie adres brzmi:

ul. Śródmiejska 29

(dawniej Cegielniana 4) tel. 155-28, przy rogu Gdańskiej

P. S. Polecam najnowsze wiosenne i letnie modele paryskie.

Institut de Beauté

ANNA RYDEL,

Śródmiejska 16, m. 7, tel. 169-92

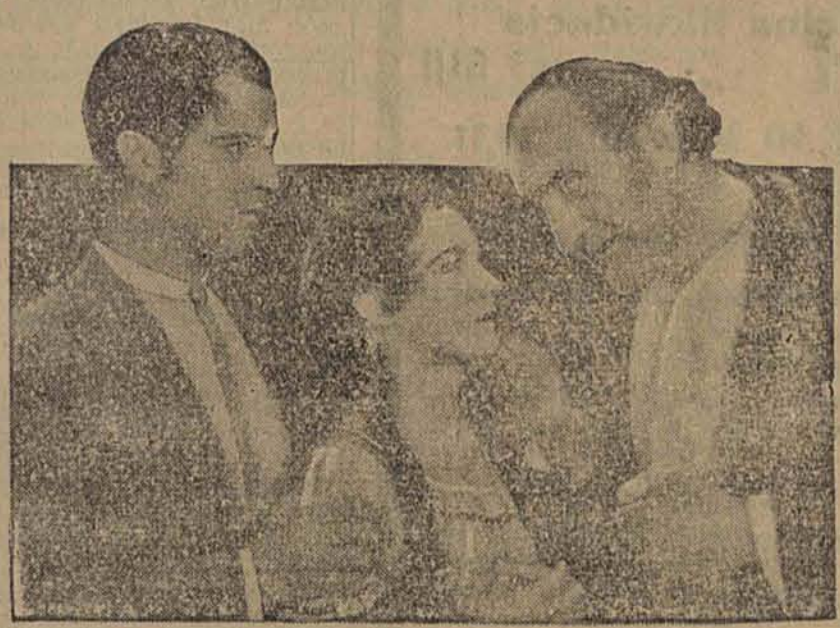
(dawniej Cegielniana 19)

Godziny przyjęć dla Pań i Pan6w
od 10—8.

Pielęgnacja skóry i włosów. Specjalne masaże twarzy i ciała. Masaże odłuszczejące. Usuwanie zmarszczek, brodawek, pieg6w, w6g6w i innych defekt6w cery. Usuwanie włosów elektrolizą. — Elektroterapia (Arsonwał galwanofaradyzacja). Kwarc. Solux. Helioterapia. Farbowanie włosów.

PLAC

1 morga przy ul. Matejki niedaleko przystanku tramwajowego
DO SPRZEDANIA.
Oferty sub: „M. N.“ do adm. „Republiki“.



Dziś wspaniała premiera!

I znów złoty głos

Ramona Novarro

rozbrzmi z naszego srebrnego ekranu w największym i najnowszym filmie p. t.

SEVILLA, MIASTO MIŁOŚCI

w-g znakomitej powieści „ZEW CIAŁA“.

Dzieje miłości śpiewaka i młodej dziewczyny, uwięzionej w klasztorze, która nie mogła oprzeć się potężnemu zewowi zmysłów i miłości. W roli głównej:
Ramon Novarro, Renée Adoré, Ernest Torrence.



Początek przedstawienia o godz. 4-ej po poł., ostatniego o godz. 10.15 wiecz., w sobotę i niedzielę o godz. 12-ej w południe, ostatniego o godz. 10.15 w. Ceny miejsc na pierwsze seanse od 1 zł. na porankach po 75 gr. i zł. 1.— Passepartout i bilety wolnego wejścia na przeciąg 7 dni prócz urzędowych (kolor czerwony) nieważne.

Tanie meble

z drzew egzotycznych wszelkiego rodzaju — w najnowocześniejszych stylach wykonuje

Fabryka mebli
KAROL WUTKE

Łódź, Cegielniana 42 (dawnej 70)
 R. k. założenia 1665. Tel. 131-20

3-letnia gwarancja

Projekty i kosztorysy na żądanie. Odwiedzenie składu jest interesujące dla każdego.

Najlepsze i najnowocześniejsze

Kapelusze oraz komplety i suknie podług najnowszych modeli francuskich i wiedeńskich w dużym wyborze po cca Dom mody
CHARLOTTE i LUBINA
 ul. Piotrkowska 11
 front 1 piętro m. 13 (wejście z ul. Zawadzkiej 1)
 Przyjmuje się obstalunki. Tel. 133-5. Ceny przystępne.

Szkło okienne, ornametowe, matowe, surowe do szklenia dachów oraz szklenie budowlane

J. Olejniczak
 Główna 14 tel. 130-04
 UWAGA: Szkło inspektowe w wielkim wyborze. Okna inspektowe. Ceny konkurencyjne.

Do akt Nr. 514/1931 r. OGŁOSZENIE.
 Komornik Sadu Powiatowego w Łodzi JAN RZYMOWSKI, zamieszkały w Łodzi przy ul. Sienkiewicza Nr. 67, na zasadzie art. 1030 U. P. C., ogłasza, że w dniu 28-go kwietnia 1931 r. o godz. 10 rano w Łodzi przy ulicy Zielonej Nr. 2, odbędzie się sprzedaż z przetargu publicznego ruchomości, należących do Józefy Rydygier, składających się z mebli oszacowanych na sumę Zł. 620.—
 Łódź, dnia 12 marca 1931 r.
 Komornik: Jan Rzymowski.

Do akt Nr. 536/1931 r. OGŁOSZENIE.
 Komornik Sadu Powiatowego w Łodzi JAN RZYMOWSKI, zamieszkały w Łodzi przy ul. Sienkiewicza Nr. 67, na zasadzie art. 1030 U. P. C., ogłasza, że w dniu 28-go kwietnia 1931 r. o godz. 10 rano w Łodzi przy ulicy Piotrkowskiej 79, odbędzie się sprzedaż z przetargu publicznego ruchomości, należących do firmy „Kupfer-Herszkowicz” i składających się z 3000 mtr. materiału ubraniowego i pal-z samochodu osobowego, oszacowanych na sumę Zł. 24.000.—
 Łódź, dnia 14 marca 1931 r.
 Komornik: Jan Rzymowski.

Do akt Nr. 261, 266, 268/31 r. OGŁOSZENIE.
 Komornik Sadu Powiatowego w Łodzi BRONISŁAW PINGIELSKI, zamieszkały w Łodzi przy ulicy Południowej Nr. 20, na zasadzie art. 1030 U. P. C., ogłasza, że w dniu 8-go maja 1931 roku od godziny 10-ej rano w Łodzi przy ul. Ewangelickiej Nr. 5, odbędzie się sprzedaż z przetargu publicznego ruchomości, należących do Hugona Strobacha, i składających się z samochodu osobowego, oszacowanych na sumę Zł. 2.600.—
 Łódź, dnia 18 kwietnia 1931 r.
 Komornik: Bronisław Pingielski.

Do akt Nr. 510/1931 r. OGŁOSZENIE.
 Komornik Sadu Powiatowego w Łodzi STANISŁAW DULKOWSKI, zamieszkały w Łodzi przy ul. Al. 1 Maja Nr. 34, na zasadzie art. 1030 U. P. C., ogłasza, że w dniu 28 kwietnia 1931 r. od godziny 10 rano w Łodzi przy ulicy N. Cegielnianej Nr. 6, odbędzie się sprzedaż z przetargu publicznego ruchomości, należących do Naftalera Grzebienia i składających się z mebli oszacowanych na sumę Zł. 550.—
 Łódź, dnia 13 kwietnia 1931 r.
 Komornik: Stanisław Dulkowski.

Do akt Nr. F. 943/1931 r. OGŁOSZENIE.
 Komornik Sadu Grodzkiego w Łodzi FELIKS HARASIMOWICZ, zamieszkały w Łodzi przy ul. Gdańskiej 38, na zasadzie art. 1030 U. P. C., ogłasza, że w dniu 29 kwietnia 1931 r. od godziny 10 rano w Łodzi, przy ulicy Skarbowej, odbędzie się sprzedaż z przetargu publicznego ruchomości, należących do Wiesława Jerzykowskiego i składających się z mebli oszacowanych na sumę Zł. 580.—
 Łódź, dnia 9 kwietnia 1931 r.
 Komornik: Feliks Harasimowicz.

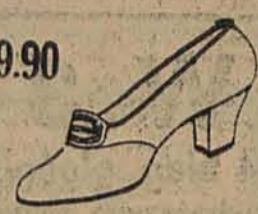
Do akt Nr. 446, 618, 620, 627 731 511/1931 r. OGŁOSZENIE.
 Komornik Sadu Powiatowego w Łodzi JAN RZYMOWSKI, zamieszkały w Łodzi przy ul. Sienkiewicza Nr. 67, na zasadzie art. 1030 U. P. C., ogłasza, że w dniu 28-go kwietnia 1931 r. o godz. 10 rano w Łodzi przy ulicy Piotrkowskiej 47, odbędzie się sprzedaż z przetargu publicznego ruchomości, należących do firmy „Księgarnia Ludwika Fiszera” i składających się z elementarzy Kedzińskiego oszacowanych na sumę Zł. 1800 plus 1500 plus 900 plus 1500 plus 800.—
 Łódź, dnia 16 kwietnia 1931 r.
 Komornik: Jan Rzymowski.

Do akt Nr. 364/1931 r. OGŁOSZENIE.
 Komornik Sadu Powiatowego w Łodzi BRONISŁAW PINGIELSKI, zamieszkały w Łodzi przy ulicy Południowej Nr. 20, na zasadzie art. 1030 U. P. C., ogłasza, że w dniu 28-go kwietnia 1931 roku od godziny 10 rano w Łodzi przy ulicy Głównej Nr. 31, odbędzie się sprzedaż z przetargu publicznego ruchomości, należących do Władysława Wilmańskiego, i składających się z meblami do sypialni i meblami oszacowanych na sumę Zł. 550.—
 Łódź, dnia 9 kwietnia 1931 r.
 Komornik: Bronisław Pingielski.

Do akt Nr. 524/1931 r. OGŁOSZENIE.
 Komornik Sadu Powiatowego w Łodzi STANISŁAW DULKOWSKI, zamieszkały w Łodzi przy ul. Al. 1 Maja Nr. 34, na zasadzie art. 1030 U. P. C., ogłasza, że w dniu 28 kwietnia 1931 r. od godziny 10 rano w Łodzi przy ulicy N. Cegielnianej Nr. 31, odbędzie się sprzedaż z przetargu publicznego ruchomości, należących do Firmy „Braun i Fabrykant” i składających się z 8 sztuk towaru ze sztucznego jedwabiu oszacowanych na sumę Zł. 720.—
 Łódź, dnia 1 kwietnia 1931 r.
 Komornik: Stanisław Dulkowski.

Do akt Nr. 155 i 156/1930 r. OGŁOSZENIE.
 Komornik Sadu Grodzkiego w Łodzi IGNACY HERMANOWSKI, zamieszkały w Łodzi przy ul. Gdańskiej 38, na zasadzie art. 1030 U. P. C., ogłasza, że w dniu 30 kwietnia 1931 r. od godziny 10 rano w Łodzi przy ulicy Skarbowej 11 odbędzie się sprzedaż z przetargu publicznego ruchomości, należących do Gustawa Göttera i składających się z sprzętu fotograficznego, oszacowanych na sumę Zł. 1.230.—
 Łódź, dnia 13 kwietnia 1931 r.
 Komornik: Ignacy Hermanowski.

Do akt Nr. F. 1303/1931 r. OGŁOSZENIE.
 Komornik Sadu Grodzkiego w Łodzi FELIKS HARASIMOWICZ, zamieszkały w Łodzi przy ul. Gdańskiej 38, na zasadzie art. 1030 U. P. C., ogłasza, że w dniu 30 kwietnia 1931 r. od godziny 10 rano w Łodzi przy ulicy Skarbowej 11 odbędzie się sprzedaż z przetargu publicznego ruchomości, należących do Gustawa Göttera i składających się z sprzętu fotograficznego, oszacowanych na sumę Zł. 1.230.—
 Łódź, dnia 13 kwietnia 1931 r.
 Komornik: Feliks Harasimowicz.



Fason 2842-05
Lakierowane pantofelki dla pań...

Fason 7945-69
Wygodne sandalkowe pantofelki...

Obuwie na ciepłe wiosenne dni.
Spacer w tem lekkim i przewiewnym obuwiu jest ulgą dla nóg.

Fason 1815-15
Każda nóżka ślicznie wygląda...

Fason 2927-28
Sandałowe dziurkowane półbuty...

WYGODA PRZEDEWSZYSTKIEM.

Bata

Lokale

„POLRUCH” Al. Kościuszki 27, front, parter, telefon 141-01, poszukuje i poleca mieszkania w starych i nowych domach...

POKÓJ umeblowany, słoneczny z wszelkimi wygodami, wejście z korytarza, oddam. Pirmowicza 5, front, III-cie p. m. 11.

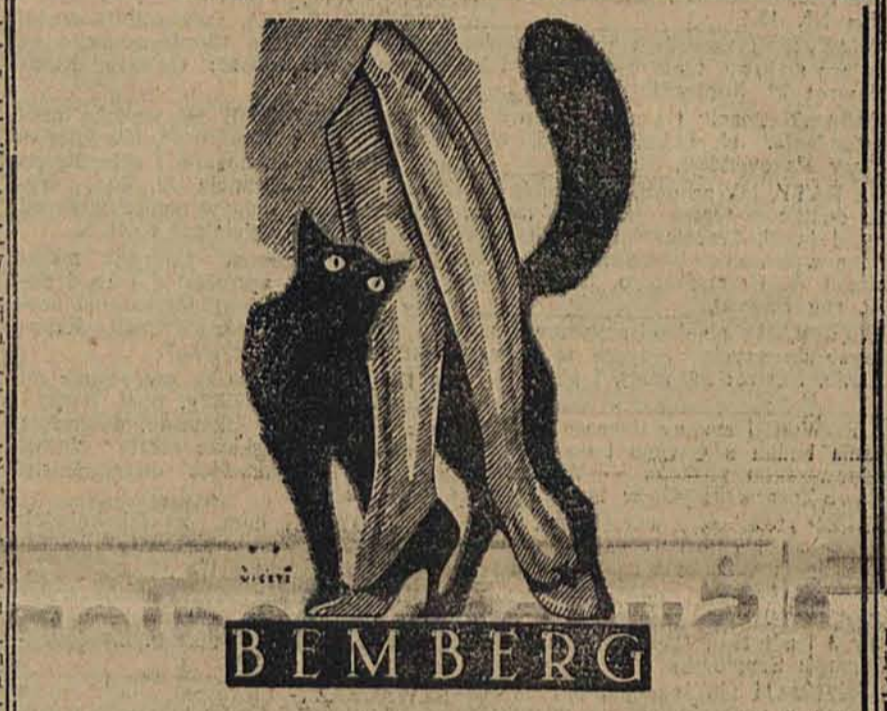
PRZYJME pana lub panią na mieszkanie, ul. Sosnowa 5, m. 27.

DO WYNAJECIA dwa razy pokój z kuchnią i salą fabryczną 15x5 mtr. Wiadomość w redakcji.

POKÓJ lub dwa umeblowane do wynajęcia. Zeromskiego 41, m. 5, front. Telefon na miejscu.



ELIZABETH ARDEN
Nev-York London
Wszelchświatowej sławy preparaty „Venetian” do pielęgnowania i udelikatniania cery poleca;



Uważajcie na oryginalny stempel nazwę firmy i znak orła
GLUBA POLSKIEGO PRZEMYSŁU POŃCZOSZNICZEGO
jest elegancka, wspaniała, praktyczna a precyzyjnie wykonana
Pończocha „Bemberg”
Wystrzegajcie się lic. nych fałszyfikatów!

POKÓJ duży umeblowany z niekrepującym wejściem, dwoma oknami do wynajęcia. Wólczańska 41, m. 22.

Redakcja i Adm. Piotrkowska 49. Godz. przyleć Redakcji 6-7 po poł. Tel. Adm. 1.22-14. Tel. Red. 127-24, 136-43, 136-44, 189-90. Tłocznia: 180-80. Konto P. K. O. „Wyd. Republika” 68.148.

Prenumerata „Il. Republiki”
od 1 lutego 1931 roku wynosi w Łodzi 4.00 za odnośnienie do domu 40 gr. z przeliską pocztową w kraju zł. 5.50, zagranicą zł. 10. „Express” i „Republiki” wraz z odnośnieniem 7.00 złotych.

OGŁOSZENIA:
ZWYCZAJNE: 12 gr. za wiersz milimetry (na stronie 10-szpalt)
W TEKŚCIE: 50 gr. za wiersz milimetry (na stronie 4-szpalt)
NA STR. LEJ ZŁ. 2.- za wiersz milimetry (na stronie 4-szpalt)

Słuszne reklamacje będą uwzględniane, o ile wniesione będą najpóźniej w ciągu tygodnia od ukazania się pierwszego ogłoszenia, lub niezwłocznie po ukazaniu się drugiego z tegoż ogłoszenia tej samej treści co pierwsze. Omyłki, które zasadniczo nie zmieniają treści ogłoszenia, nie upoważniają do żądania zwrotu zapłaty lub powtórzenia ogłoszenia.

Za wydawcę: Wydawnictwo „Republika”, Sp. z ogr. odp. i redaktor odpow. Wacław Smólski. W druk. „Republiki”, sp. z ogr. odp. w Łodzi, Piotrkowska 49 i 64.