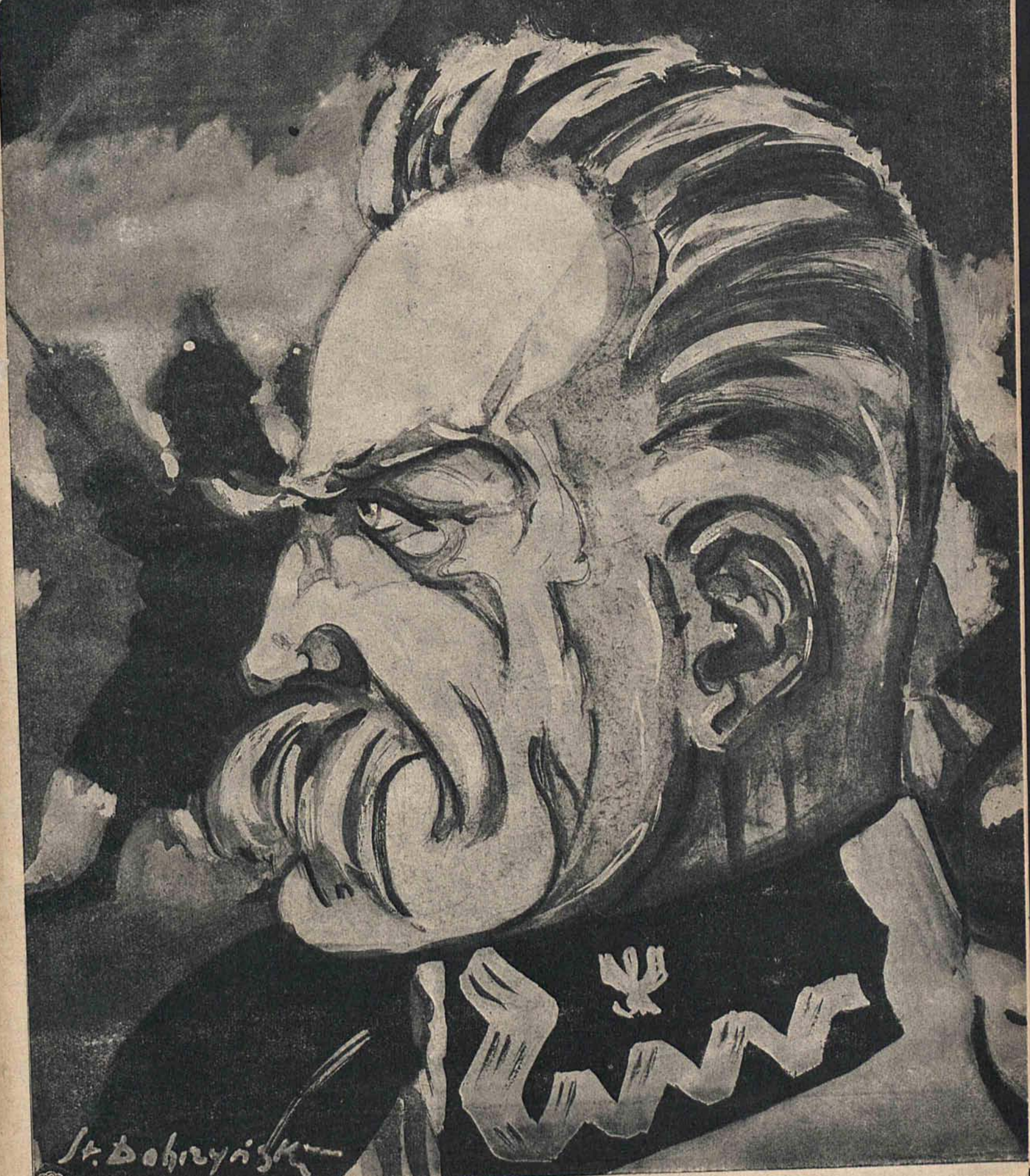


PANORAMA

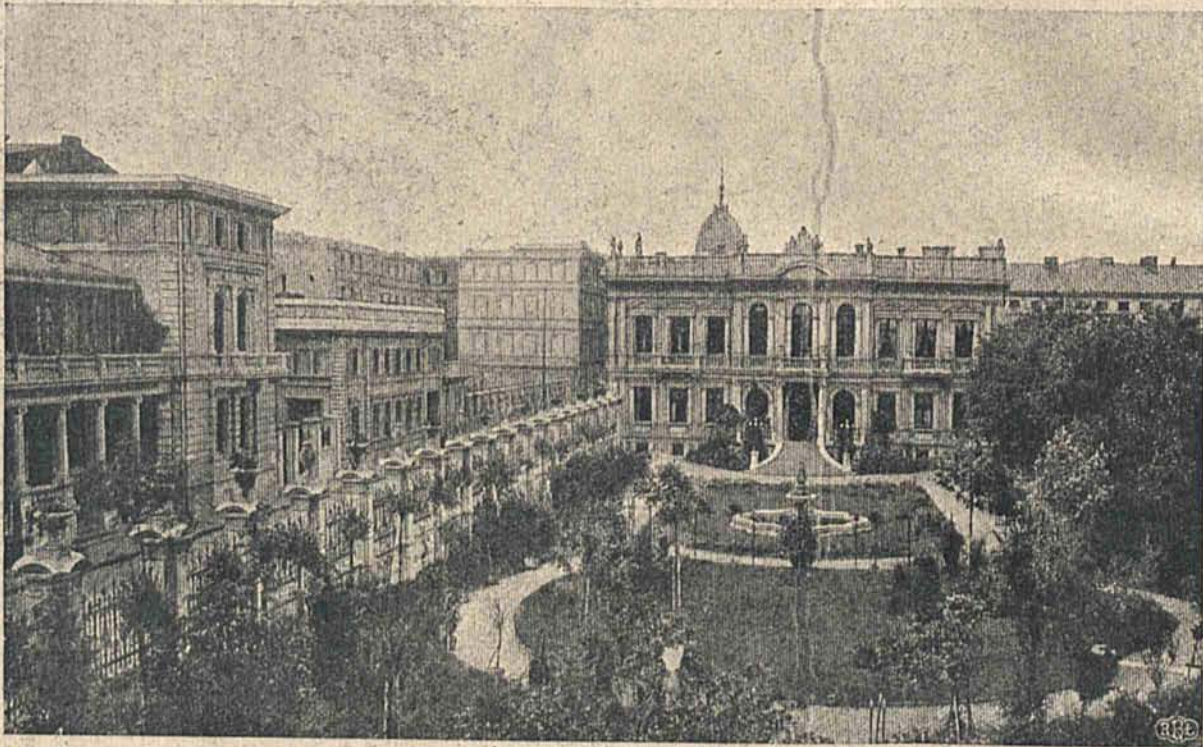
74.11.1928



J. Dobrynsky



A czy znasz „starą“ Łódź?...



Ulica Moniuszki, dawniejszy Pasaż Meyera.



Dawny „Grand - Hotel“.

Z HISTORYCZNYCH DNI ŁODZI.



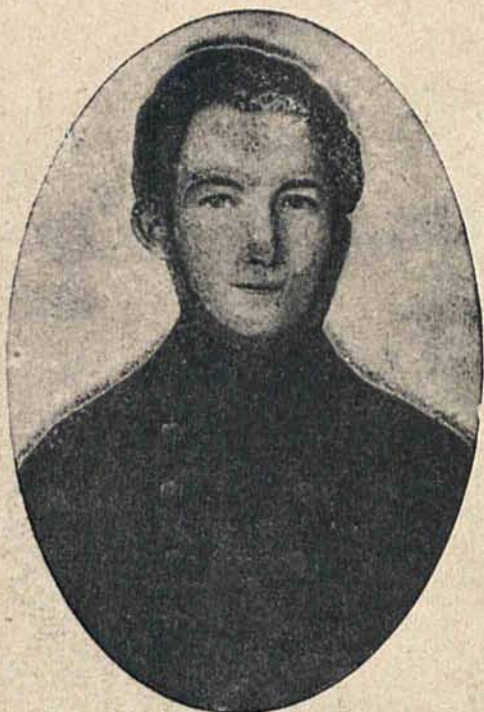
Manifestacja na cześć Marszałka Piłsudskiego w czasie przewrotu majowego.

„Stara Łódź”

Fabryka Ramischa przed wojną w śródmieściu.



Ci, którzy budowali przemysł łódzki



Ludwik Geyer



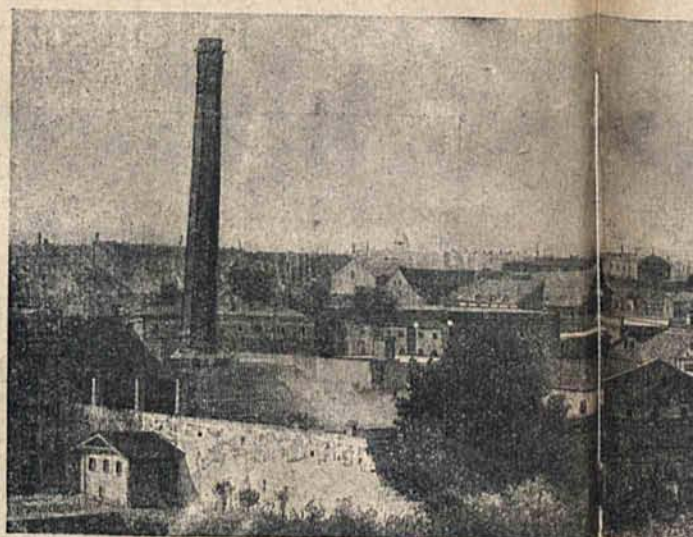
I. K. Poznański



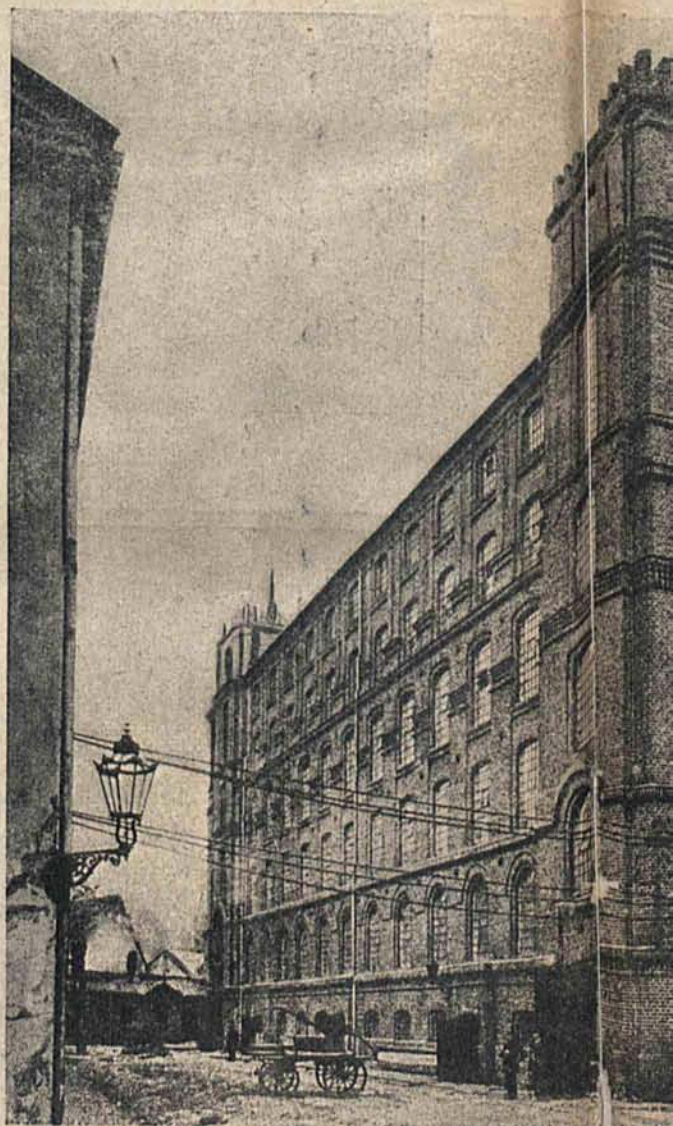
Ludwik Grohman



Karol Anstadt

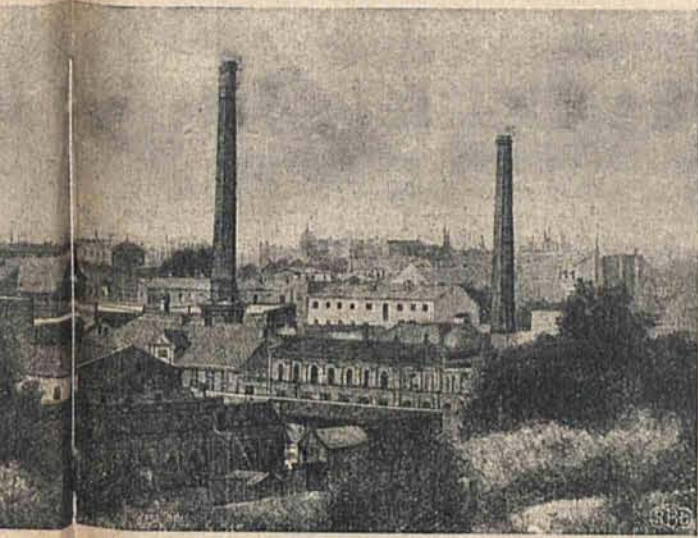


Ogólny widok Łodzi z

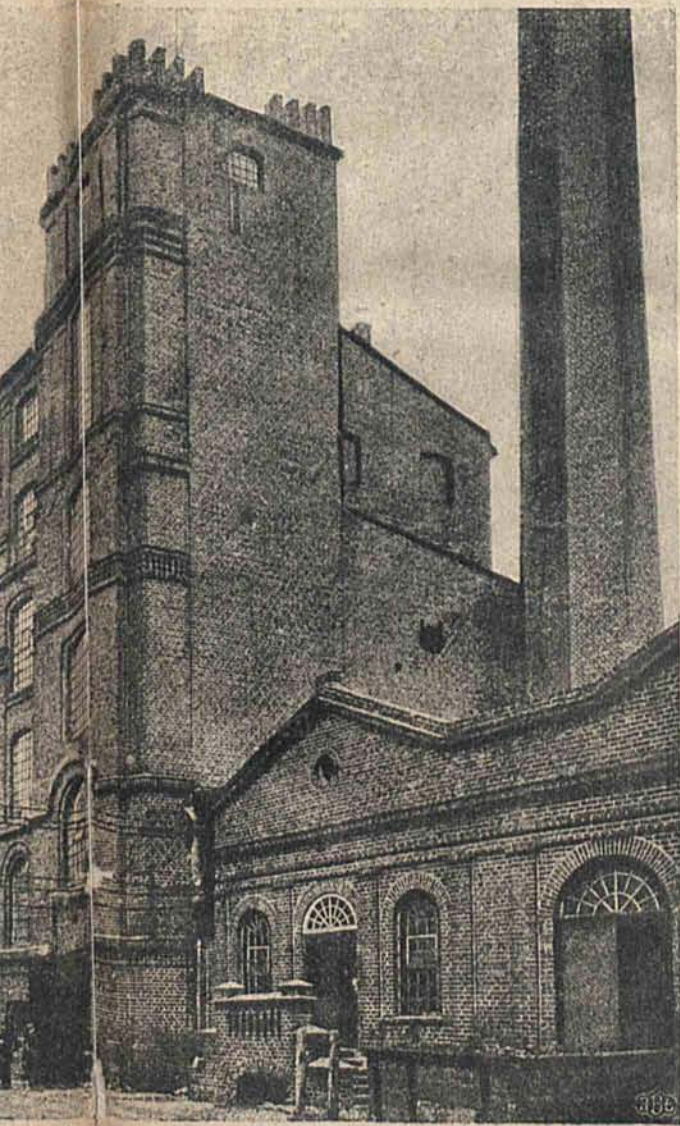


Typowe podwórze f

Ci, którzy budowali przemysł łódzki



Widok Łodzi z roku 1895.



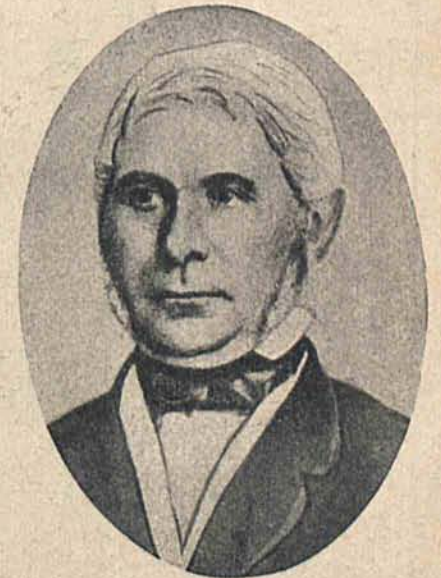
podwórze fabryczne.



Karol Scheibler



Julian Helnzel



A. W. Peters



E. Krusche

„Stara” Łódź i „Nowa” Łódź.

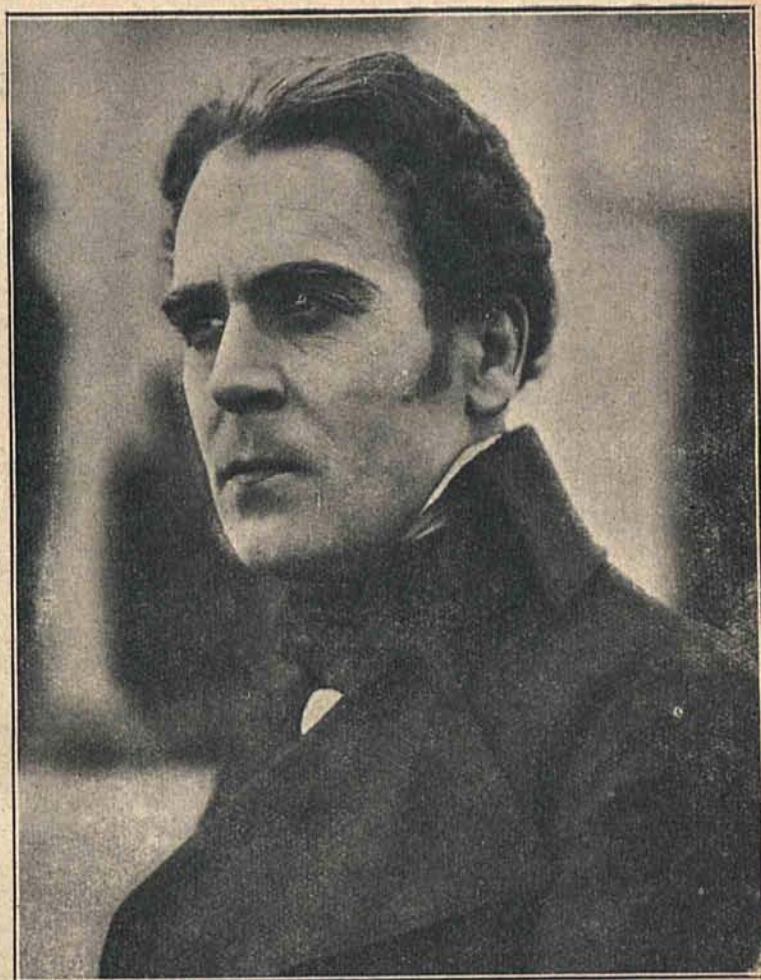


Ulica Piotrkowska w śródmieściu dzisiaj w r. 1928 i dawniej.

„Pan Tadeusz” na ekranie „Casina”.



Złotowłosa Zosia (Zofja Zajączkowska)
i Sędzia (Knake - Zawadzki)




Łuszczewski jako Pan Tadeusz.

DOMY FABRYCZNE i ROBOTNICZE w ŁODZI.



„Gosudarstwiennyj prestupnik...“

Государственный преступник *Василий Писудский - Уезд дворянин*



ПРИМѢТЫ:

Лѣта *1887*
 Ростъ *2 арш 4 вер.*
 Лицо *чистое*
 Глаза *серые*
 Волосы на головѣ *темно русые*
 Бакенбарды *светло русые*
 Брови *темно русые сходны*
 Борода *темно русая*
 Усы *светло русые*
 Носъ *широкий*
 Ротъ *обильно развитъ*
 Зубы *небныя*
 Подбородокъ *короткий*

Особья примѣты 1, Лицо чистое, татуировки нигде не видны 2, На правой щеке роковой знак находится роз

Василий Писудский

Karta więzienna Marsz. Piłsudskiego z roku 1887.