

# NOWA PANORAMA

DODATEK NIEDZIELNY  
„ILUSTROWANEJ REPUBLIKI“

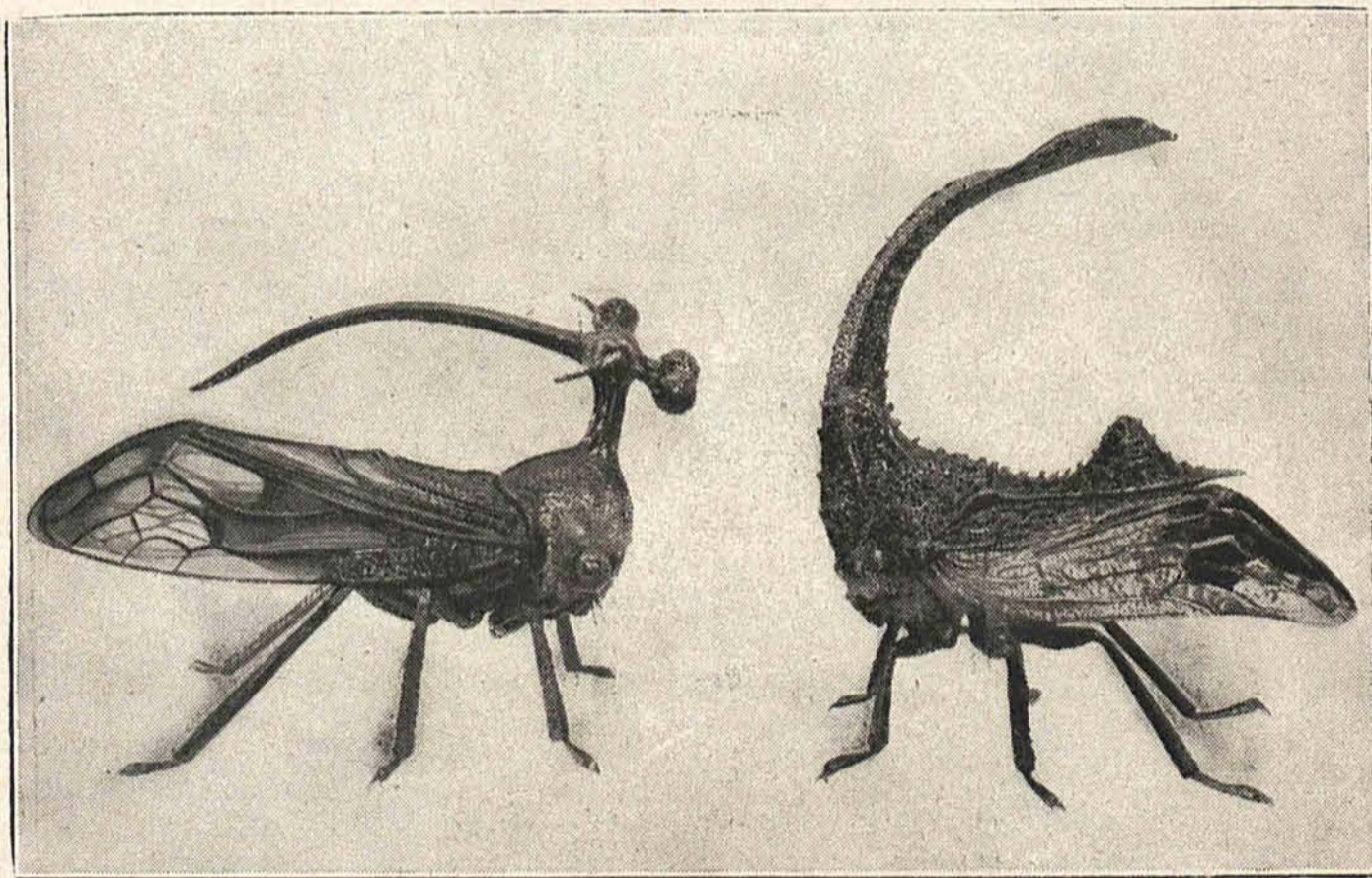
Łódź, 14-go marca 1926 r.



„Miss California“ — istne uosobienie uroczej, roześmianej krainy ożywcze go słońca.



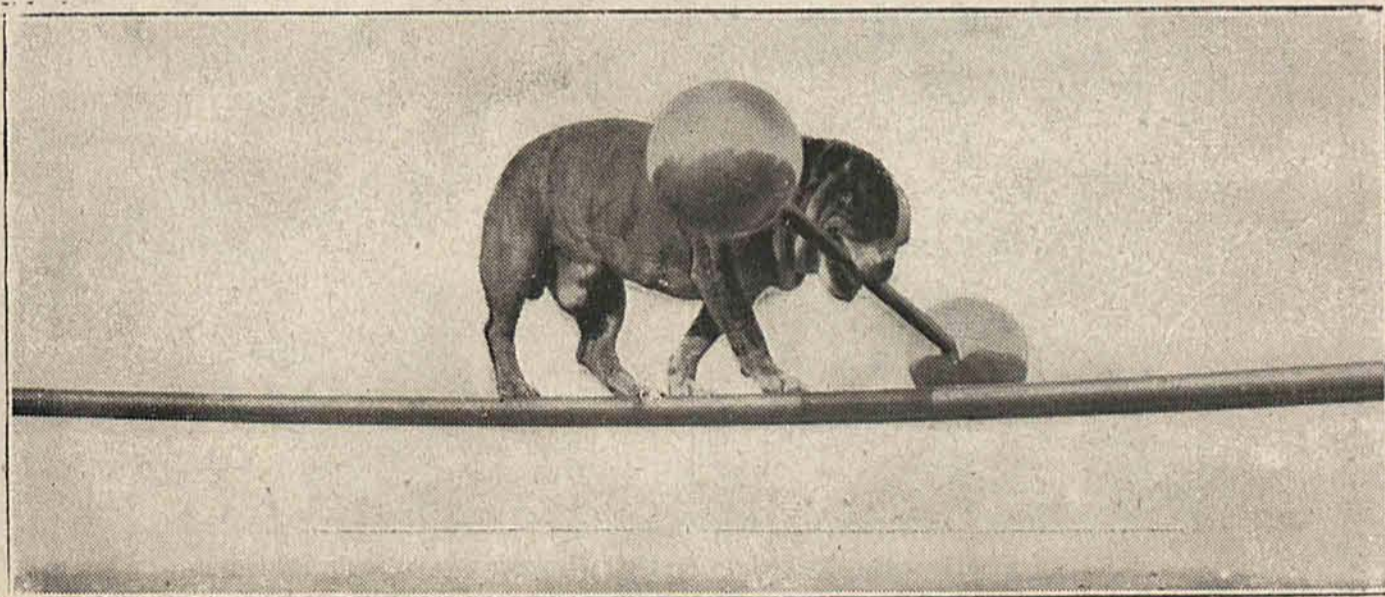
Kilka „girls“ z nowojorskiego „Ogrodu zimowego“, które zdobyły pierwszenagrody za wytrzymałość w najnowszym tańcu „charleston“.



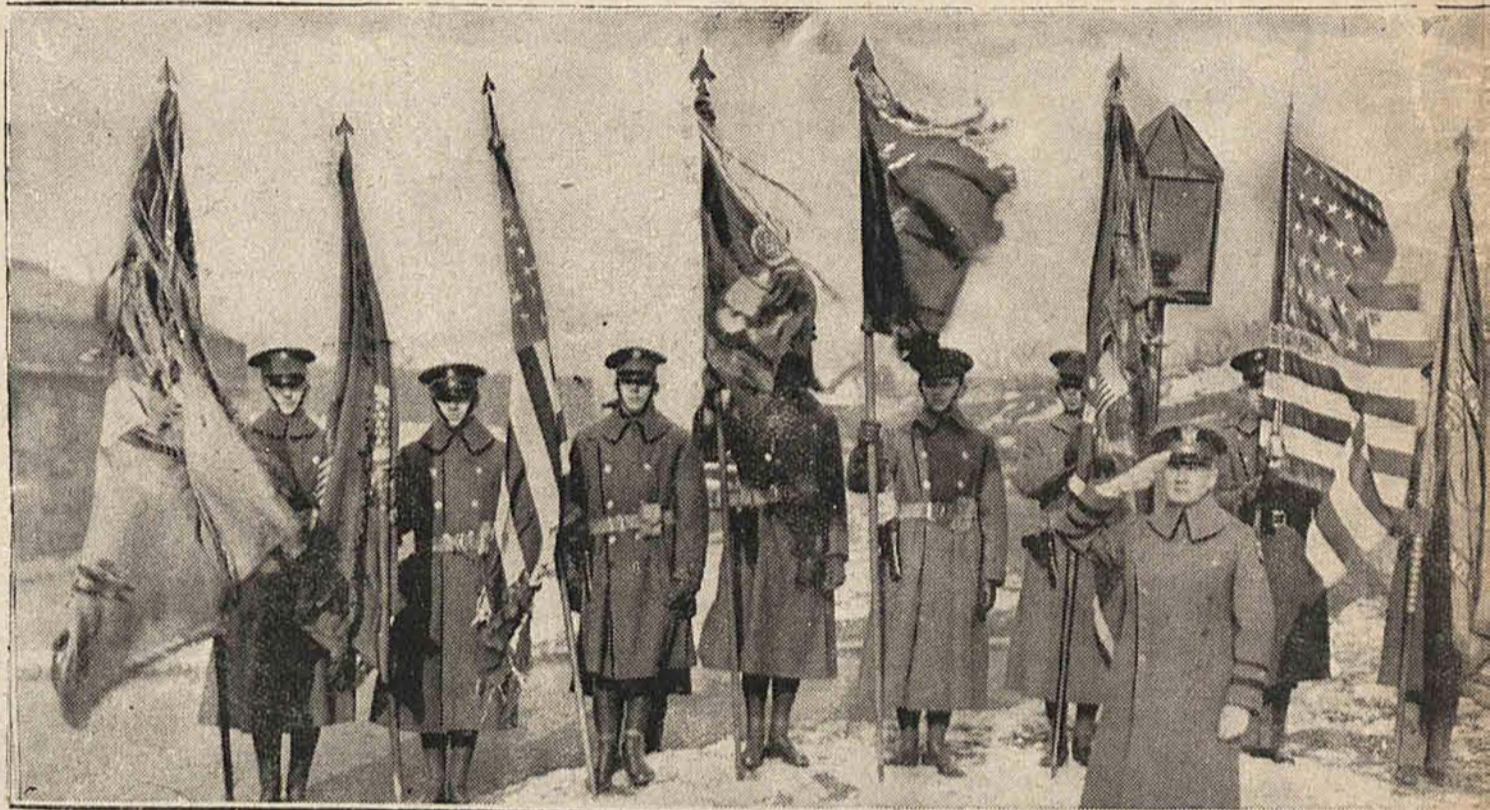
W muzeum przyrodniczym w Nowym Yorku wystawiono szereg niezwykle rzadkich egzemplarzy owadów, pochodzących z podzwrotnikowych okolic Brazylii i Indji.



Wilkins, znakomity podróżnik amerykański, wybiera się niebawem w podróż do bieguna północnego, zabierając ze sobą specjalny tank automobilowy do przebywania regionów polarnych.



W kabaretach berlińskich wzbudza podziw pies - ekwilibrysta, który może konkurować z niejednym zawodowym lnoskoczkiem.



Dziesięć sztandarów 2 dywizji amerykańskiej, która walczyła na polach Francji, złożono obecnie w wojenych w St. Zjednoczonych.



Trzy modele amerykańskie: 1) strój wieczorowy ze srebrnej lamy; 2) Płaszcz wieczorowy z gronos wieczorowa w stylu hiszpańskim.



w muzeum trofeów



nostajów; 3) Suknia



Były rumuński następca tronu, ks. Karol, porzuciwszy sny o koronie, interesuje się sprawami przemysłu. Na fotografii naszej obserwuje on jedną z faz pracy w fabryce fortepianów

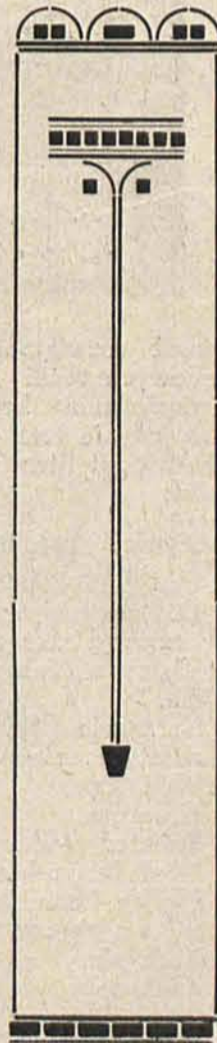
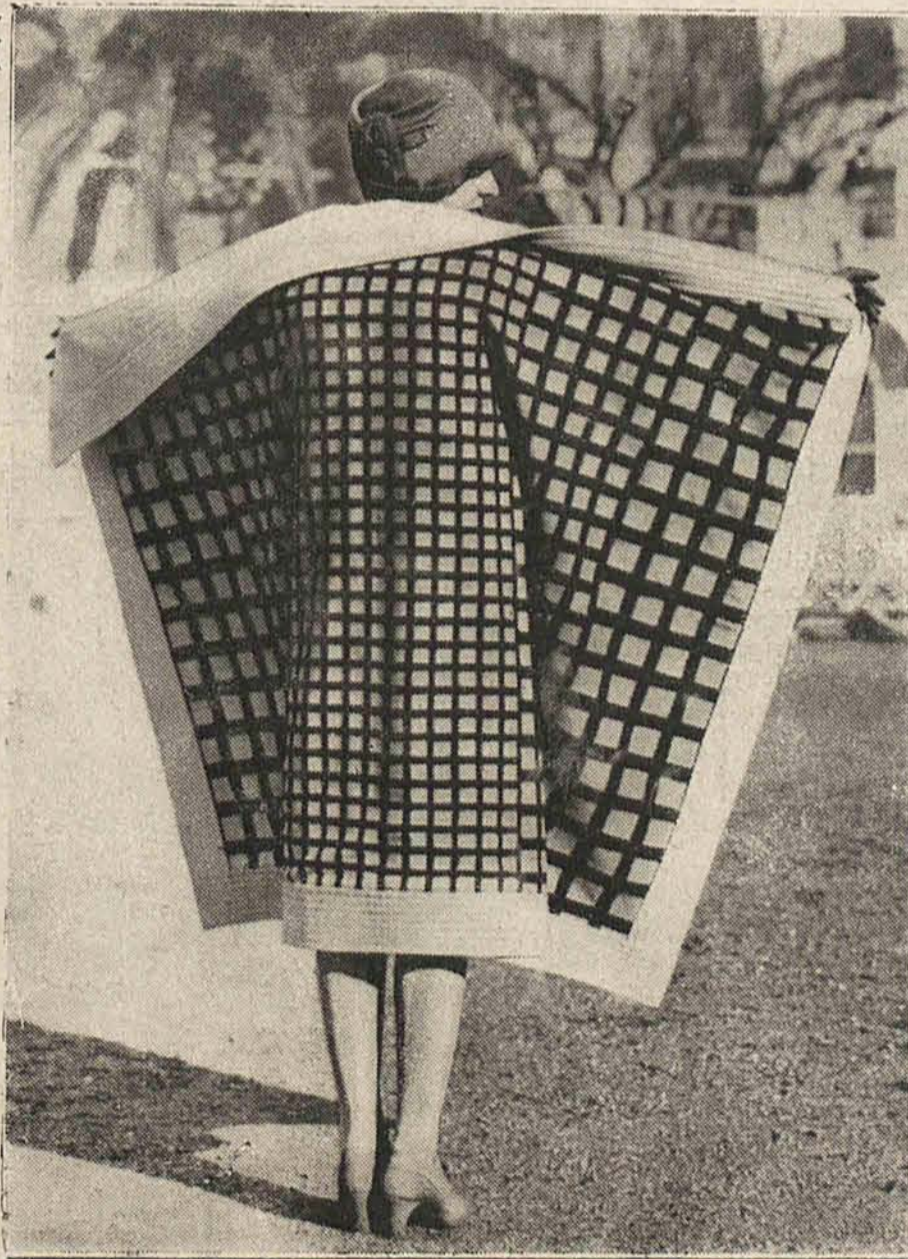
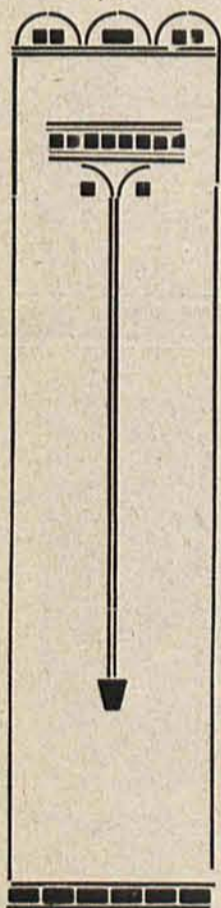


Na wszechamerykańskiej wystawie drobiu w Bostonie zdumieni goście oglądać mogli koguta [z hinduskiej rasy „Brahma” takich rozmiarów, że służyć mógł śmiało za wierzchowca dla młodego chłopaczka



Tabaczkowy kapelusz wiosenny ze słomki z szerokim rondem jedwabnym.

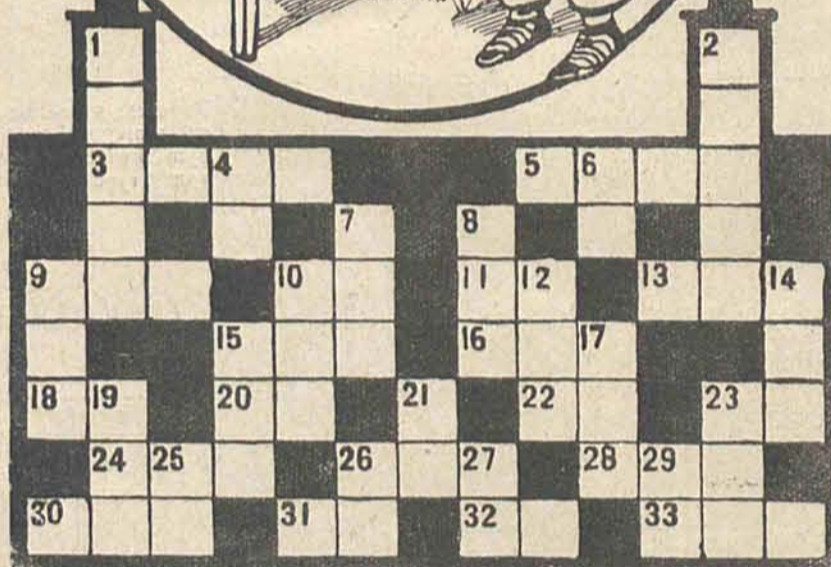
Kapelusz wiosenny z jasno-szarego filcu z barwnym kwiatem jedwabnym i rypsovą wstęgą.



Ostatni krzyk mody sportowej przewiduje szkocki płaszcz w barwnych kolorach.

## Krzyżówka sylabowa

### Ułożył Mat.



Sposób rozwiązywania krzyżówek sylabowych różni się od sposobu rozwiązywania krzyżówek literowych jedynie tym, że w białych polach zamiast liter umieścić należy sylaby.

#### Wyrazy czytane poziomo:

3. Urzędnik kolejowy.
5. Dokładne określenie.
9. Przyrząd służący do spinania.
10. Dziecko nieznanego pochodzenia.
11. Narzędzie używane w gospodarstwie rolnem.
13. Wóz służący do przewożenia ciężarów.
15. Bohater jednego z ostatnich dzieł Żeromskiego.
16. Środek komunikacji możliwych w dawnych czasach.
18. Naczynie.
20. Znakomity mąż stanu i mówca rzymski w III — II wieku przed Chr.

22. Nakrycie głowy biskupów.
23. Rodzaj utworu poetyckiego.
24. Piśmienne sprawozdanie.
26. Stolica.
28. Prowincja brazylijska.
30. Rolnik osiadły w kolonjach amerykańskich lub afrykańskich.
31. Imię żeńskie.
32. Aksamit bawełniany.
33. Postać popularna w Hiszpanji.

#### Wyrazy czytane pionowo:

1. Wynalazek XX wieku.
2. Wystąpienie z projektem.
4. Bogini grecka.
6. Owoc.
7. Gatunek tytoniu.
8. Styl w architekturze.
9. Jeden z „Trzech muszkieterów” Dumasa.
10. Rodzaj głosu.
12. Gatunek kielbasy.
14. Pokój prywatny.
15. Hazardowa gra w karty.

17. Wielkorządca prowincji w starożytnej Persji.
19. Rodzaj pojazdu.
21. Popularna potrawa.
23. Rodzaj utworu muzycznego.
25. Wstrętna woń.
26. Rzeka w Polsce.
27. Akropol polski.
29. Postać z mitologii indyjskiej, siódme wcielenie Wisznu.

\*\*

Za trafne rozwiązanie powyższej krzyżówki redakcja „Nowej Panoramy” przeznacza 3 nagrody:

**Nagroda I:** 3 bilety do „Casina”.

**Nagroda II:** 3 bilety do „Luny”.

**Nagroda III:** 2 bilety do „Casina”.

### Rozwiązanie krzyżówki

z „Nowej Panoramy”  
z dnia 7 marca.

E	F	O	R	S	A	U	L
L	P	A	V	L	I	N	I
B	R	O	D	N	I	C	A
A	Z	M	R	E	N		
B	Y	K	A	C			
I	C	A		V	H		
D	E	J	B		J		
O	G	A	R	E	K	A	
R		A	M	U	R		
E	F	E	Z		E		

Drogą losowania nagrody otrzymali:

**A. Damrzał**, Sierakowskiego 24 — 3 bilety do „Casina”.

**A. Neufeldówna**, 6 sierpnia 10 — 2 bilety do „Luny”.

**M. Malewska**, Hypoteczna 29 — 2 bilety do „Casina”.



— Patrz, mamusiu, ta małpa podobna jest do wujaszka..

— Cicho!.. Nie wolno tak mówić głośno..

— Dlaczego?.. Przecież małpa nie rozumie mowy ludzkiej..