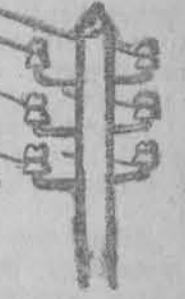


# GŁOS POLSKI



Dziennik polityczny, społeczny i literacki

### PRENUMERACJA

Miesięcznik 3 zł., kwartalnik 10 zł., półrocznik 18 zł., rocznik 32 zł. Wskazywać należy adres, do którego przesyłać należy pismo. Wskazywać należy także numer pocztowy. Wskazywać należy także numer pocztowy. Wskazywać należy także numer pocztowy.

Cena numeru pojedynczego 30 fen.

Redakcja i Administracja w Łodzi:

Florkowska 186. Telefon 199.

Telefon w Warszawie 633.

### OGŁOSZENIA:

Zwyczajny 30 lin. na wiersz, półwiersz jednowierszowy. Długość 35 lin. na wiersz, najwyżej 120 lin. Nadrukowany w kolorze 2.— zł., w kolorze 4 zł., po 100 sztuk 120 lin. na wiersz, półwiersz (str. 4 wiersz) Nadrukowany 120 lin. na wiersz, półwiersz (str. 4 wiersz) Ogłoszenia nadrukowane o 10 proc. drożej. Za techniczny brak ogłoszeń i brak adn. nie odpowiada.

Pierwszy obraz wytwórni

„Victoria Film, Medjolan”.



Pierwszy obraz wytwórni

„Victoria Film, Medjolan”.

## „BARJERA ŚMIERCI”

Wielki dramat w 6-ku odcinków i z prologiem RICHARDA SABATINI.

Intencja Film Red. W wykonaniu głównych ról aktorzy: Przejści w wykonaniu. Należy pamiętać o terminach.

- |               |  |                                      |                      |
|---------------|--|--------------------------------------|----------------------|
| <b>OSOBY:</b> | 1) Kapitan Verodi-Gayner — jako skazaniec i oskarżony, | 2) Wyrwana królowa — Regenta Błaska. | 3) Baron Grinans,    |
|               | 2) Francuz tyran Leopold IV.                           | 4) Krabia Orliak.                    | 6) Kozłowski Dumarek |

Przebieg przedstawień: o godz. 4 m. 30 po poł., ostatniego o godz. 8 m. 15 wiecz.

### Od wydawnictwa.

Pracownicy drukarni, wysłali nowe zapłaty, podwyżki galicy, które wobec niezwykłej drożyzny zostały przez wydawnictwo „Głosu Polskiego”, jak i inne drukarnie, uwzględnione. Jednocześnie cena papieru w fabrykach wzrosła o 300 procent, zaś papieru zaś w handlu pozafabrycznym, na który częściowo skazane są pisma, posiadające znaczniejsze nakłady, kosztuje już obecnie 7 marek. W tym samym stosunku wzrosły ceny farby, metali i wszystkich innych materiałów, niezbędnych do wydawania pisma.

Wobec powyższego wydawnictwo „Głosu Polskiego” widzi się zmuszonym podnieść znacznie cenę sprzedawanej numeracji pojedynczej, oraz prenumeraty, jak i ogłoszeń.

Pojedynczy egzemplarz „Głosu Polskiego” kosztuje 50 fenigów.

Prenumerata miesięczna wynosi: W łodzi . . . . . mk. 15 miesięcznie  
Z dostaniem do domu „ 15 „  
Z przesyłką pocztową „ 18 „  
Zagranicą „ 25 „

Ceny ogłoszeń podane zostały staną od dnia 20-go lutego r. b. do stawek następujących:

- Głoszenia zwykłe . . . . . mk. 100 (wiersz półwiersz jednowierszowy, strona 4 wiersz)
- Głoszenia przed taktem . . . . . mk. 5 (wiersz półwiersz jednowierszowy, strona 4 wiersz)
- Głoszenia w tytule . . . . . mk. 7 (wiersz półwiersz jednowierszowy, strona 4 wiersz)
- Głoszenia nadzwyczajne (pod taktem) . . . . . mk. 3 (wiersz półwiersz jednowierszowy, strona 4 wiersz)
- Skierunki . . . . . mk. 250 (wiersz półwiersz jednowierszowy, strona 4 wiersz)
- Głoszenia drobne . . . . . za wiersz 30 fen.
- Najmniejsza opłata . . . . . 3 marki.
- Zagranicą drukarni . . . . . 2 marki.
- Przekazywanie pracy . . . . . za wiersz 30 fen.
- Głoszenia zaproszenia i zaproszenia (pod taktem) . . . . . po marce 100.—.

### Analogie.

Stara to prawda, ale mało przez ogół leżana w pamięci, że w historii niema wypadku powtórzenia się, ale jako bywało, tak i będzie. W historii niema powtórzenia się, ale jako bywało, tak i będzie. W historii niema powtórzenia się, ale jako bywało, tak i będzie. W historii niema powtórzenia się, ale jako bywało, tak i będzie.

Wobec powyższego wydawnictwo „Głosu Polskiego” widzi się zmuszonym podnieść znacznie cenę sprzedawanej numeracji pojedynczej, oraz prenumeraty, jak i ogłoszeń.

Wobec powyższego wydawnictwo „Głosu Polskiego” widzi się zmuszonym podnieść znacznie cenę sprzedawanej numeracji pojedynczej, oraz prenumeraty, jak i ogłoszeń.

Wobec powyższego wydawnictwo „Głosu Polskiego” widzi się zmuszonym podnieść znacznie cenę sprzedawanej numeracji pojedynczej, oraz prenumeraty, jak i ogłoszeń.

Wobec powyższego wydawnictwo „Głosu Polskiego” widzi się zmuszonym podnieść znacznie cenę sprzedawanej numeracji pojedynczej, oraz prenumeraty, jak i ogłoszeń.

Wobec powyższego wydawnictwo „Głosu Polskiego” widzi się zmuszonym podnieść znacznie cenę sprzedawanej numeracji pojedynczej, oraz prenumeraty, jak i ogłoszeń.

Wobec powyższego wydawnictwo „Głosu Polskiego” widzi się zmuszonym podnieść znacznie cenę sprzedawanej numeracji pojedynczej, oraz prenumeraty, jak i ogłoszeń.

Towarzystwo Młodzieńców Muzycznych

W sobotę dn. 21 b. m. o godz. 8:00 po południu

## II Koncert Kameralny

o godz. 8:00 po południu.

## Fachowiec

na walce, szmaty, odpadki i na przydatną pozostawia pozostały na wyjazd dla zabawy, prima referencja. Oferty do adra. Głosu sub. „Fachowiec”. 777

TEATR POLSKI (Dzielnia 183)

pod dyr. Franciszka Ryckiewicza.

Gwiazdek, dn. 19 lutego Wytwórni I. Szostakowicza „Kochanki” i „Kochanki” (Dzielnia 183)

Wobec powyższego wydawnictwo „Głosu Polskiego” widzi się zmuszonym podnieść znacznie cenę sprzedawanej numeracji pojedynczej, oraz prenumeraty, jak i ogłoszeń.



**Opowiadanie polityczne**

**Wiedeń, 17 lutego. (PAT.)** B. H. S. pisał z Amsterdamu. Według...  
Wiedeń, 17 lutego. (PAT.) B. H. S. pisał z Amsterdamu. Według...  
Wiedeń, 17 lutego. (PAT.) B. H. S. pisał z Amsterdamu. Według...

**Sprawa wydania wimnych.**

**Opowiadanie polityczne.**



Od strony lewej na prawo: Ryszard Dąbca, Ryszard Dąbca, Ryszard Dąbca, gen. Hilbermann, gen. Hilbermann, z ręką...  
Od strony lewej na prawo: Ryszard Dąbca, Ryszard Dąbca, Ryszard Dąbca, gen. Hilbermann, gen. Hilbermann, z ręką...  
Od strony lewej na prawo: Ryszard Dąbca, Ryszard Dąbca, Ryszard Dąbca, gen. Hilbermann, gen. Hilbermann, z ręką...

**Wiedeń, 18 lutego. (WIML.)** Dalsze...  
Wiedeń, 18 lutego. (WIML.) Dalsze...  
Wiedeń, 18 lutego. (WIML.) Dalsze...

nie chce być...  
nie chce być...  
nie chce być...

**Nowy prezydent Francji.**



**Podjęcie prezydenta Polnarego.**

**Waryż, 17 lutego. (PAT.)** Hrywa. Na...  
Waryż, 17 lutego. (PAT.) Hrywa. Na...  
Waryż, 17 lutego. (PAT.) Hrywa. Na...

**U Naczelnika Państwa.**

**(Interwiew koresp. „L'Echo de Paris” z kom. Ffrendelkhu).**

Jak już o tym...  
Jak już o tym...  
Jak już o tym...

wieki, Inauguracja...  
wieki, Inauguracja...  
wieki, Inauguracja...

Od roku 1884...  
Od roku 1884...  
Od roku 1884...

Moje...  
Moje...  
Moje...

Od roku 1884...  
Od roku 1884...  
Od roku 1884...

Kom. Ffrendelkhu...  
Kom. Ffrendelkhu...  
Kom. Ffrendelkhu...

Władze...  
Władze...  
Władze...

Władze...  
Władze...  
Władze...

**W Wiedniu...**

**W Wiedniu...**  
W Wiedniu...  
W Wiedniu...

**W Wiedniu...**

**W Wiedniu...**  
W Wiedniu...  
W Wiedniu...

**Przez...**

**Przez...**  
Przez...  
Przez...

**W Wiedniu...**

**W Wiedniu...**  
W Wiedniu...  
W Wiedniu...

**W Wiedniu...**

**W Wiedniu...**  
W Wiedniu...  
W Wiedniu...

**W Wiedniu...**

**W Wiedniu...**  
W Wiedniu...  
W Wiedniu...

**W Wiedniu...**

**W Wiedniu...**  
W Wiedniu...  
W Wiedniu...

**W Wiedniu...**

**W Wiedniu...**  
W Wiedniu...  
W Wiedniu...

**W Wiedniu...**

**W Wiedniu...**  
W Wiedniu...  
W Wiedniu...

**W Wiedniu...**

**W Wiedniu...**  
W Wiedniu...  
W Wiedniu...

**W Wiedniu...**

**W Wiedniu...**  
W Wiedniu...  
W Wiedniu...

**W Wiedniu...**

**W Wiedniu...**  
W Wiedniu...  
W Wiedniu...





Nowe banknoty polskie.

Dnia 25 lutego r. b. będą puźrowane w obiegu nowe bilety Polskiej Krajowej Kasy Pożyczki wartości 100 i 1000 marek polskich. Bilety noszą datę 23 sierpnia 1919 r. i są opatrzone podpisami członka Dyrekcji Polskiej Krajowej Kasy Pożyczkowej Józefa Zarzyckiego oraz skarbnika głównego Marjana Karpusa. — Bilet 100 marekowy przedstawia na przedniej stronie kompozycję ozdobną z festonów, kwiatów i list roślinnych... Bilet 1000 marekowy przedstawia na przedniej stronie kompozycję ozdobną z festonów, kwiatów i list roślinnych... Bilet 1000 marekowy przedstawia na przedniej stronie kompozycję ozdobną z festonów, kwiatów i list roślinnych...

stronie jest podobizna Tadeusza Kościuszki, zwróconego twarzą ku stronie lewej w kolorze jasno-niebieskim. Porzecz jest ciemnosy kółkami jasno-niebieskimi ramką najszerszą u dołu i wąską w górze... Bilet 1000 marekowy przedstawia na przedniej stronie kompozycję ozdobną z festonów, kwiatów i list roślinnych...

matejany od formatów będących w obiegu dotychczasowych... z nieznaczną zmianą na 17,4 centyma.

Wiadomości z Gdańska.

Stan gospodarczy Gdańska. Przemysł drzewny. Gdańsk posiada wielką ilość nasadzeń drzewnych, z których największe stanowią lasy... Przemysł budowlany. Ciekawą fabrykę papieru i produktów smołnych posiada w Gdańsku kilka przedsiębiorstw... Przemysł chemiczny. W Gdańsku znajdują się 3 większe fabryki wyrobów chemicznych...

Przemysł chemiczny. Przemysł chemiczny posiada w Gdańsku 3 większe fabryki wyrobów chemicznych, z których największe stanowią lasy drzewne...

Przemysł chemiczny. W Gdańsku znajdują się 3 większe fabryki wyrobów chemicznych, z których największe stanowią lasy drzewne... Przemysł chemiczny. W Gdańsku znajdują się 3 większe fabryki wyrobów chemicznych...

Lekarz Dentysta Lewita-Fuchs ul. Piotrkowska 30 przyjmuje od godz. 10 do 2 i od 4 do 7.

TEATR POLSKI Dzielnica № 63. Teatr Mały z Warszawy (dyrekcja dr. Arnold Szyfman). 3 występy wtorek 24-go, środa 25-go, czwartek 26 lutego r. b., o g. 7 m. 30. Oficer Gwardji komedia w 3-ach aktach Francisa Mittera. OSOBY: Aktor — Jerzy Lecznowski, Aktorka, jego żona — Mary Bronisława, Rytyk — Stanisław Ślesicki, Mama — Stefania Góralska, Wierzytel — Włodzisław Kozłowski, Półkolejowa — Gustawa Daniłowicz. Rolawizyty i dekoracje Teatru Małego. Reżyser: Józef Komarowski. Bilety nabywać można w cukierni W-go Gostomińskiego (Piotrkowska róg Montuski) od godz. 11—2 i od 5—8.

Ogłoszenie. Ofiara Opławy Wydziału Zaprawieniowitw Nieruchomości... na miesiąc styczeń i l. w hotelu 12 kwarta na miejscu na placach przy ulicach: Ogrodowej 24, Konstanczowskiej 110, Tytusowej 82, Piotrkowskiej 311, Przejazd 92. Potenci, którzy za styczeń otrzymali już 1/2 korca węgla, otrzymają drugą ćwierćkę. Zgłaszający się winni okazać oprócz karty węglowej również legitymację chlebowa i pasport. Cena węgla na 1/2 korca wynosi Mk. 15 (piętnaście marek). Magistrat.

CORSO Zielenka 2. Becepek o pods. 3 do 5-ej. 10-15 i codziennie specjalne przedstawienie. DŁADZIEC Wyprawa do Madama Mirocznego oraz Pawa. 17-1. Cena od 1,50 do 2,50. Sprzedaż.

Kupuję plac najlepszy omy za ulicą... Dładowska 24, poprzeczna oficyna. I piętro m. 13. I. 1920-2.

Lekarz-dentysta emil. dentystka... 10-15, Człochowska. —1

DOM 3-piętrowy. Właściciel z Rzeczpospolitej Zielenka 58. 10-15. Po sprzedaniu domu, pamiątka... 10-15, Człochowska. —1

Dr. Józef Gumiński sędziwy wewnętrzny... 10-15, Człochowska. —1

BECHWALTER który pracował przez 16 lat w... 10-15, Człochowska. —1

Zgubiono portfel... 10-15, Człochowska. —1

Przebiegi pokoju 10-15, Człochowska. —1

Pas transmisyjny potrójny... 10-15, Człochowska. —1

Salon Miod Exceliente... 10-15, Człochowska. —1

Salon Miod High-Life... 10-15, Człochowska. —1

Od 1-go marca... 10-15, Człochowska. —1

UWAGA. Zwracam uwagę... 10-15, Człochowska. —1

Kasza owsiana, Maczka owsiana, Kakao owsiane, Kawa jęczmienna. Zdrowia. Wyroba. Pierwszej Należy Fabryki Bazyliański Przekładni. Adama Branickiego W SOBNOWCU stale na składzie R. SEIBENBART, ul. Piotrkowska 11.

Ważne dla kupców... 10-15, Człochowska. —1



