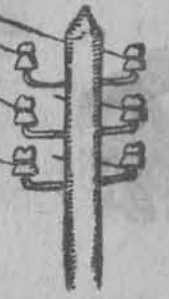




# GŁOS POLSKI

Dziennik polityczny, społeczny i literacki.



Cena numeru pojedynczego mrk. 4.

Adres Redakcji i Administracji:  
Piotrkowska 106. Telefon 199.

Redaktor, lub jego zastępcy przyjmują wyłącznie od 5-9 po po  
Rękopisów nie zamówionych Redakcja nie zwraca.

25 grudnia. Wielki  
świąteczny program!



25 grudnia. Wielki  
świąteczny program!

**Szczyt** reżyserji,  
sensacji,  
pomysłowości,  
techniki.

Poraz pierwszy w Polsce najsilniejszy człowiek, Szampion świata, **Albertini**, w 6-aktowym niebywałym dramacie

## Samson przeciw Filistynom

Początek przedstawień: w święta o g. 3-iej pop.

Orkiestra symfoniczna pod dyr. 1-go koncertmistrza L. O. S. p. M. Chwata.

Ceny miejsc na pierwszy seans zmłżone.

Codziennie w święta o godzinie 2-iej po południu, w dni powszednie o godzinie 3 i pół po południu specjalne

## Przedstawienia dla dzieci i młodzieży

z wielkim  
świątecznym  
programem.

## Bezpośrednia komunikacja morska

Nowy York — Gdańsk. Gdańsk — Nowy York.

== Towarzystwo Polsko-Amerykańskiej żeglugi morskiej. ==

Podaje do ogólnej wiadomości, że pierwszy ich statek pasażerski „Gdańsk” opuszcza Nowy York w drodze bezpo-  
średniej do Gdańska z 800 reemigrantami w początkach stycznia. Z powrotem do Nowego Yorku „Gdańsk” wyruszy w drogę w dru-  
giej połowie stycznia. Bliższych informacji co do ceny podróży, ilości pasażerów oraz ułatwień i udogodnień w podróży do m. Gdańska udziela

**Polsko-Baltyckie Towarzystwo Handlowe i Transportowe, S-ka Akc.**

w Warszawie—Długa 5 i oddziały: w Łodzi—Piotrkowska 125, we Lwowie—ul. Smolki 4, w Krakowie—ul. Lubicza 2,  
w Tczewie—ul. Dworcowa 25, w Gdańsku—ul. Szeroka 22-23, i w Częstochowie—ul. Piotrowska 2.

564-6

Podaje się do wiadomości, że AKTOROWIE SCENY POLSKIEJ  
urządzają:

Wielkie Widowisko Sylwestrowe

## Wesołka Polskiego

a rozpocznie się ono w przedchwilę zamarcia Starego Roku MCMXX.  
dnia 31 grudnia o godz. 11:30 wiecz. punktualnie w Teatrze Miejskim  
(Dzielnia 18). Kto pragnie najweselej i najgodniej uczcić powitanie  
Nowego Roku niechaj zaopatry się w bilet, kupiony w kasie Teatru  
by mu wstępu na toż widowisko nie wzbroniono.

DOM BANKOWY

## Józef Kowalewski

Łódź, ul. Piotrkowska № 46

złatwia wszelkie operacje bankowe, zamienia Świadcstwa Tymcza-  
sowe 5% długoterminowej Pożyczki Państwowej z r. 1920 na

**Obligacje**

opłaca kupon październikowy od tychże obligacji, sprzedaje

„Miljonówki“.

Kolektura Nr. 394 Polskiej Państwowej Loterji Klasowej.

## BON № 24

którego posiadacze będą brać udział  
w losowaniu 20 „miljonówek“, sta-  
nowiących premjum noworoczne  
„Głosu Polskiego“ znajduje się nad  
kroniką łódzką na stronie 7-ej. Bon  
tam umieszczony trzeba wyciąć i  
sohować.

















**KINO!****Sala Koncertowa**  
Dzielnia № 18.**KINO!**Od soboty, 25 b. m. demonstrowany będzie obraz, osnuty na tle ostatnich  
walk z Bolszewią p. t.

# DLA CIEBIE, POLSKO

Wielka epopeja narodowa w 7 częściach w wykonaniu artystów scen polskich polska — rjusza Marjana  
Józefowicza. Reżyser Antoni Bednarczyk.**GŁÓWNE SCENY:**

1. Wróg w granicach Polski.
2. Straszny bój.
3. Na gruzach trzech tyranj.

4. Kaci wykonywują rozkaz.
5. Pozycje bolszewickie.
6. Prowokatorzy.

7. Śmierć dowódcy.
8. Pod gradem kul.
9. Zwycięstwo Wojsk Polskich.

**UWAGA:** Zdjęć dokonano na placu boju pod Warszawą, Lwowem, Wilnem i Zamościem.Pierwszorządny koncert zwiększonej orkiestry symfonicznej. — Sala dobrze ogrzana. — Początek przedstawień w święta  
i soboty od godz. 2-jej po poł., w niedzielę o godz. 5-jej, a w dni powszednie o godz. 4-jej po południu.

W poniedziałki ze względu na koncert Ł. O. Symfonicznej przedstawienie odbędzie się tylko od 2.30 do 7 wiecz.

W gmachu teatru  
**SCALA**  
Cegielniana 18.W piątek,  
dn. 31.XII  
odg. 11 w.  
do rana —Wielki —  
Sylwestrowy**Bal Maskowy**

Szczegóły następują.

**GRAND-KINO.** Wielka świąteczna sensacja! **GRAND-KINO.****Szczury Paryskie**  
w 4 serjach.

Początek o g. 3 po południu.

Orkiestra symfoniczna pod dyr. p. Budzyńskiego.

I-a serja  
**Czarna Koperta**

Sala Koncertowa. Dzielnia 18. Sala Koncertowa.

W sobotę, dnia 25 grudnia, urządzona staraniem pracowników kulinarno-gastronomicznych odbędzie się

**Wielka Zabawa**

Na program zabawy złożą się:

Część koncertowa z łask. udziałem pp. Gierasieńskiego, Michałowskiego i M. Lewaka. Fantowa loteria z wielkim wyborem pięknych i cennych fantów. Tańce, które na mocy specjalnego pozwolenia trwać będą do rana. Podczas zabawy przygrzywać będą 2 orkiestry. Atrakcje i niespodzianki.

— Bogaty i dobrze zaopatrzony BUFET w połączonej z salą „Restauracji Teatralnej”. —  
Początek o godz. 9 i pół wiecz. Bilety do nabycia przy kasie.**OGŁOSZENIE**

w sprawie podatku od zabaw i widowisk.

Wszystkie zabawy i widowiska sylwestrowe oraz noworoczne powinny być zgłoszone w Oddziale Podatkowym Magistratu m. Łodzi przy Placu Wolności (Nowym Rynku) Nr. 2 (lewa oficyna i piętro) najdalej do dnia 29 grudnia r. b.

Wobec oczekiwanej znacznej liczby zgłoszeń zaleca się we własnym interesie osób, urządzających zabawy lub widowiska oraz właścicieli restauracji i t. p. zakładów, które mają być otwarte w nocy, aby zechcieli załatwić koniecznie formalności podatkowe zczasu przed wymienionym ostatecznym terminem.

Łódź, dn. 23 grudnia 1920.

Magistrat m. Łodzi.

Założone w r. 1905 i przez Władze Naukowe zatwierdzone  
**Kursy Buchalteryjne**  
I. Mantinbanda w Łodzi, ul. Przejazd 12.

Wykłady w następnym półroczu rozpoczną się 1 lutego 1921 r. o godzinie 7 wiecz.

Zapisy przyjmuje Kancelarja Kursów codziennie od 10—1 pp. 13—9 wiecz.

754-4

Dyrektor Kursów I. Mantinband.

**Na gwiazdkę!**Wielki wybór papeterji, ozdób choinkowych, albumów, przyborów piśmiennych, kart świątecznych i noworocznych oraz galanterji poleca skład papieru, A. U. Luksenberg, Łódź, Piotrkowska 31.  
Ceny przystępne. 19187-4**W III Kom. Kol. Pol. Państw.**  
w Koluszkachznajdują się pieniądze, znalezione dnia 22 listopada r. b. przy pociągu na tejże stacji, które po udowodnieniu oddane będą prawemu właścicielowi.  
814-2Distinta diplomata  
**S-na italiana**

Impartisce ottima istruzione italiana. Offerte: AMELIA GOLERI Piotrkowska 194. 524-2

Sklep Kolonialny  
**T. Dawidowicz**  
mieści się obecnie przy ul. Zgierkiej 8. Sprzedaż przedświąteczna po cenach przystępnych. 815-1**Woźny**

do sprzątnięcia potrzebny. Zgłaszać się od 5—6 ul. Piotrkowska 39 Dom Ekspedycyjny. 990-2

**DOM**

z ogrodem i pół morgi pola, z powodu wyprawki, do sprzedania w Strykowie, za Zgierzem. O informację zgłaszać się: Szczerbiński — Łask, dom Kempnińskich, lub Antoni Twicz, Kilińskiego 111. 848-2

**Brylanty**biżuterję, złoto, srebro, platynę i zegarki  
płaci ceny najwyższe  
LUBKA,  
Sienkiewicza 20, m. 16  
ost. wejście parter.  
786-4**B. Russka**

Była długoletnia nauczycielka pisała na maszynie na kursach Buchalteryjnych p.n. Mantinbanda, poleca swoje

**BIURO**przepisywać na maszynie i udziela lekcji pisała na maszynach różnych i nowoczesnych systemów z dokładnym objaśnieniem i praktyki i helto, grafi i udziela również lekcji arytmetyki handlowej.  
Łódź, ul. Kilińskiego (Widzowska), № 83 miesz. 8,  
(obok poczty.)**Odciski, brodawki i stwardniała skóra**usuwa się z korzeniem bez bólu i bez krwawienia  
**Lewin, Łódź, ul. Pańska № 18.**

Poważna instytucja handlowa poszukuje rutynowanego buchaltera i korespondenta, biegłej stenotypistki.

Reflektuje się tylko na pierwszorzędne i wykwalifikowane osoby. Oferty z referencjami, odpisami świadectw i curriculum vitae składać sub „Stanowisko” w adm. „Głosu Polskiego”. 864-2

**Nagrody mk. 20.000**

temu, kto przyczyni się do wykrycia kradzieży, dokonanej w Stow. Spożyw. w Radogoszczu, Zgierska 85, w dniu z 16-go na 17-go grudnia w nocy pomiędzy godz. 1 a 4, lub wskaże dokładnie sprawców kradzieży. 865-3

**Zęby Wisco** oraz **Gibraltar**i wszelkie materiały dentystyczne polecają  
**Ogólnik i Samuels**  
Piotrkowska Nr. 23,  
(I piętro). Skład czynny od 9—1 i 4—7. 935-2**Wielkie premjum**  
**noworoczne.****20**

„milionówek”, które pomiędzy prenumeratorów i czytelników „Głosu Polskiego” zostaną rozlosowane w dniu

**31 grudnia 1920.**

posiada następujące numery

0,380,592  
0,380,593  
0,380,594  
0,750,427  
0,750,428  
0,750,429  
0,750,430  
0,752,486  
0,752,487  
0,752,488  
0,752,489  
0,752,921  
0,752,922  
0,752,923  
1,439,972  
1,439,973  
1,439,974  
2,366,073  
2,366,074  
2,366,075

Do udziału w losowaniu dopuszczeni będą zarówno

**prenumeratorzy**  
jak i  
**czytelnicy,**

nabywający oddzielne numery „Głosu Polskiego” u sprzedawców ulicznych. Do udziału w losowaniu upoważniają będą specjalne losy, wydawane w administracji „Głosu Polskiego” (Piotrkowska № 106). Prenumeratory otrzymywać będą losy te przy wpłaceniu prenumeraty za miesiąc styczeń 1921 roku. Ci zaś z prenumeratorów, którzy za styczeń 1921 r. wnieśli już prenumeratę, mogą losy te, za okazaniem kwitu z wpłaconej prenumeraty, odbierać w administracji.

Czytelnicy „Głosu Polskiego” nabywający pismo u sprzedawców, w celu otrzymania losu, upoważniającego do wzięcia udziału w rozlosowaniu „milionówek”, będą musieli przedstawić w administracji pisma,

**24 kupony,**

wycięte z 24-ch grudniowych egzemplarzy (od 1 do 31 grudnia włącznie). Kupony te, oznaczone kolejnymi numerami od 1 do 29 będą zamieszczane codziennie w piśmie tuż nad kroniką łódzką, wyłącznie w egzemplarzach, znajdujących się w sprzedaży ulicznej.

**Każdy**

zatem kto przyniesie do administracji „Głosu Polskiego” (specjalne okienko) 24 kupony, oznaczone dowolnymi, nawet powtarzającymi się numerami, od 1-go do 29-go, które znajdują się będą, poczynając od dnia 1 grudnia w każdym numerze „Głosu”,

**otrzyma los**

na który przy losowaniu w dniu 31 grudnia będzie mógł wygrać jedną z

**20 milionówek.**

**Komitet Plebiscytowy Okręgu Łódzkiego.**  
 W poniedziałek, dn. 27 grudnia 1920 r., punktualnie  
 o godz. 8 wiecz. odbędzie się  
 na rzecz akcji plebiscytowej w Sali Koncertowej Dzielna 18  
**WIELKI KONCERT**  
**Chórów Górnośląskich**  
 (50 kobiet i 70 mężczyzn)  
 z łaskawym udziałem Łódzkiej Orkiestry Symfonicznej  
 pod dyrekcją Bronisława Szulca  
 oraz artystów Teatru Polskiego. Szczegóły w programach.  
 Bilety w cenie od 80 do 20 marek do nabycia w Komitecie Plebiscytowym (Przejazd № 4, I-sze piętro), w cukierni W-go Komara (Piotrkowska, róg 6 Sierpnia), w dniu zaś koncertu od godz. 5-ej po południu w kasie Sali Koncertowej. 57-1

**Komitet Plebiscytowy Okręgu Łódzkiego.**  
 W niedzielę, dn. 26 grudnia odbędą się dwa odczyty  
**dyr. Jana Czeraszewicza**  
 858-1 i red. **Konrada Fiedlera**  
**„O Górnym Śląsku“**  
 1) O godz. 3 po południu w Sali Akc. Tow. L. Geyera przy ul. Piotrkowskiej 295.  
 2) O g. 6 wiecz. w Sali I Oddziału Straży Ogniowej przy ul. Konstantynowskiej 4.  
 Bilety otrzymać można w Komitecie Plebiscytowym (Przejazd 4) oraz w par.: św. St. Kostki, św. Krzyża, św. Józefa i N. M. Panny.

**„HANS A”**  
**Tow. Akc. Transportowe.**  
 Podaje niniejszym do wiadomości, że dla ułatwienia ruchu towarowego przy transportowaniu towarów z naszej filji w Gdansk do Polski została otwarta własna filja  
**W TOŻEWIE.**  
 Informacji udziela filja w Łodzi, Moniuszki № 3.  
**Specjalny ruch Łódź-Warszawa. 848-2**

**Dom Ekspedycyjny**  
**B-cia Welgryn i S-ka**  
**Warszawa, Łódź, Częstochowa,**  
**Żórawia 26. Piotrkowska 79. I Aleja 6.**  
**Pruskie Herby Szczakowa Gdańsk**  
**Cienie. Ekspedycja. Asekuracja. Inkaso.**  
 Hundegasse 21. 732-2

**Poszukuję mieszkania**  
 5-7 pokojowego nowoczesnego, w śródmieściu (ewentualnie z meblami) pośrednictwo wynagrodzę. Oferty proszę składać dla „L. K.” do Adm. „Głosu Polskiego”. 877-2

**ODDAM**  
 mieszkanie komfortowe, 5 pokoi, kuchnia, wszelkie wygody, w Warszawie wzamian za 5 lub 6 pokojowe mieszkanie nowoczesne w Łodzi, Oferty dla „R. A.” do Adm. „Głosu Polskiego”. 876-2

Niniejszym podaję do wiadomości, że od tygodnia uruchomiłem na nowo swą  
**tkalnię mechaniczną**  
 mieszczącą się przy ul. Miłsza 55. 759-2  
 Przyjmuję przedzę dla wyrobienia towarów rozmaitych gatunków: kamgarnowych wołnianych i bawełnianych, szer. od 50-72 ang., gładkich, kolorówek i kortowych, wraz z wszelkimi robotami przygotowawczymi.  
**UWAGA:** Towary, wyrobione w mojej fabryce, mogą być złożone w moim składzie przy ul. Piotrkowskiej № 53.  
**I. Guterman.**  
 Tamżo do sprzedania są 12 mechanicznych warsztatów, gładkich i Żmąt, 42-53 c. ang.

**Dyrekcja koncertów Alfreda Straucha.**  
**Łódzka Orkiestra Symfoniczna**  
**SALA KONCERTOWA.**  
 Dyrekcja koncertów ogłasza niniejszym  
**ABONAMENT**  
 na 3-ci cykl wielkich koncertów symfonicznych z udziałem znakomitych solistów i dyryg.  
 Wtorek, dn. 28 grudnia 1920 r. o godz. 8-jej wiecz.  
**13-ty Wielki Koncert Abonamentowy**  
**MIKOŁAJ JACHNO** (śpiew).  
 Dyrekcja: BRONISŁAW SZULC.  
 W programie: SIBELIUS Symfonia IV (Pierwszy raz w Łodzi). RUBINSTEIN Arja z op. „Demon”. GOUNOD Arja Walentyna z op. „Faust”. ROSSINI Cavatina Figara z op. „Cyrulik Sewilski”. BIZET Torreador z op. „Carmen”  
 W niedzielę, d. 26 grudnia o g. 8.15 po poł. odbędzie się  
**13-ty Koncert Popołudniowy**  
**SOLISTKA**  
**JANINA FAMILIER-HEPNEROWA**  
 (Fortepian).  
 Dyrygent: BRONISŁAW SZULC.  
 W programie: SMETANA „Vltava”, poemat symfoniczny. BEETHOVEN Koncert fortepianowy G-dur. CZAJKOWSKI Koncert fortepianowy B-moll.  
 Bilety abonamentowe, oraz na pojedyncze koncerty nabywać można codziennie w kasie Sali Koncertowej od 10-1 i od 8-7 wieczorem.

**Dypl. Krawiec**  
**A. GELASSEN, Łódź,**  
**Piotrkowska 108, II piętro.**  
 posiada na składzie na sezon zimowy najnowsze — — materiały angielskie i krajowe. — —  
**Specjalność: ROBOTY FUTRZANE.**

**Wezwanie**  
**w sprawie podatku od psów.**  
 Przystępując do sporządzenia rejestru podatku od psów za r. 1921, Magistrat m. Łodzi wzywa wszystkich posiadaczy psów, aby zgłosili psy swoje do podatku za r. 1921 w biurze Oddziału Podatkowego przy Placu Wolności № 2 (front I piętro, pokój № 5) w czasie do **dn. 15 stycznia 1921.** Uchyłający się od tego obowiązku będą pociągnięci do odpowiedzialności z art. 139 kod. karnego.  
 Jednocześnie Magistrat podaje do wiadomości, że do rejestru podatkowego za r. 1921 wpisani będą, prócz nowych, wszyscy dotychczasowi podatnicy, o ile do dnia 15 stycznia 1921 r. nie zawiadomią Oddziału Podatkowego o pozbyciu się psa. Jeżeli kto spośród nich, nie posiadając już obecnie psa, zażąda wykreślenia go z rejestru po dniu 15 stycznia, obowiązany będzie uiścić podatek za I półrocze 1921 r. tytułem zwrotu kosztów, spowodowanych opóźnieniem zawiadomienia.  
 Podatek od psów za rok 1921 winien być zapłacony w czasie od dnia 20 do 31 stycznia 1921 r. w Miejskiej Kasie Podatkowej przy Placu Wolności (Nowy Rynek) № 14 w godzinach kasowych od 9 do 12 i pół w połudn.  
 Na rok 1921 zwykły podatek od psa wynosi mk. 80.—  
 od psa myśliwskiego „ 160.—  
 a za każdego następnego psa myśliwskiego po mk. 200.—  
 od psa łańcuchowego „ 40.—  
 Płatnikom podatku wydane będą nowe znaczki dla psów za zwrotem starych.  
**UWAGA:** Nakazy płatnicze podatku od psów na r. 1921 nie będą rozsyłane do poszczególnych płatników i wobec tego każdy posiadacz psa przed uiścieniem podatku winien się zgłosić wprost do Miejskiej Kasy Podatkowej przy okienku № 16.  
 Łódź, dnia 28 grudnia 1920 roku,  
 890-2 **Magistrat m. Łodzi.**

**B. DUBIECKI, Łódź, Cegielniana 47,**  
 róg Wschodniej.  
**Pracownia Ubiorów Męskich**  
 przyjmuje obstalunki z własnych i powierzonych materiałów. Najlepsze wykończenie podług najnowszych modeli. **Roboty kuśnierskie** wykończa się w własnej pracowni. Stare futra przerabia się na nowe. Pracownia zaopatrzona w wielki wybór materiałów krajowych i angielskich. Ceny przystępne. —  
 — Posiadam wybór damskich okryć fokowych i karakułowych. —

**Adolf Meister i S-ka**  
**Łódź, ul. Piotrkowska № 158.**  
 poleca p.p. właścicielom fabryk i domów po skompletowaniu sił technicznych swoje  
**Warsztaty reperacyjne**  
**Nawijanie motorów**  
**Budowa kolektorów i ankrów**  
 jak również wykonywanie wszelkich części do maszyn elektrycznych. Monterów do światła i siły na każde żądanie.  
**Skład wszelkich artykułów elektrotechnicznych.**  
 471-3

**Wielkie premjum noworoczne.**  
**20**  
 „miljonówek“, które pomiędzy prenumeratorów i czytelników „Głosu Polskiego“ zostaną rozlosowane w dniu  
**31 grudnia 1920.**  
 posiada następujące numery  
 0,380,592  
 0,380,593  
 0,380,594  
 0,750,427  
 0,750,428  
 0,750,429  
 0,750,430  
 0,752,486  
 0,752,487  
 0,752,488  
 0,752,489  
 0,752,921  
 0,752,922  
 0,752,923  
 1,439,972  
 1,439,973  
 1,439,974  
 2,366,073  
 2,366,074  
 2,366,075  
 Do udziału w losowaniu dopuszczeni będą zarówno  
**prenumeratorzy**  
 jak i  
**czytelnicy,**  
 nabywający oddzielne numery „Głosu Polskiego“ u sprzedawców ulicznych. Do udziału w losowaniu upoważnieni będą specjalne losy, wydawane w administracji „Głosu Polskiego“ (Piotrkowska № 106). Prenumeratory otrzymywać będą losy te przy wpłaceniu prenumeraty za miesiąc styczeń 1921 roku. Ci zaś z prenumeratorów, którzy za styczeń 1921 r. wnieśli już prenumeratę, mogą losy te, za okazaniem kwitu z wpłaconej prenumeraty, odbierać w administracji.  
 Czytelnicy „Głosu Polskiego“, nabywający pismo u sprzedawców, w celu otrzymania losu, upoważniającego do wzięcia udziału w rozlosowaniu „miljonówek“, będą musieli przedstawić w administracji pisma,  
**24 kupony,**  
 wycięte z 24-ch grudniowych egzemplarzy (od 1 do 31 grudnia włącznie). Kupony te, oznaczone kolejnymi numerami od 1 do 29 będą zamieszczane codziennie w piśmie tuż nad kroniką łódzką, wyłącznie w egzemplarzach, znajdujących się w sprzedaży ulicznej.  
**Każdy**  
 zatem kto przyniesie do administracji „Głosu Polskiego“ (specjalne okienko) 24 kupony, oznaczone dowolnymi, nawet powtarzającymi się numerami, od 1-go do 29-go, które znajdują się będą, poczynając od dnia 1 grudnia w każdym numerze „Głosu“,  
**otrzyma los**  
 na który przy losowaniu w dniu 31 grudnia będzie mógł wygrać jedną z  
**20 milionówek.**



Od Soboty

**CASINO**

25 grudnia

Wielki świąteczny program!

Uroczą **Ulubienica Łodzi** Uroczą

# HENNY PORTEN

w roli głównej 6-cio aktowego dramatu p. t.

## „Tragedia duszy kobiecej“

**OSOBY:**

**KAROL**, panujący książę balarski; **Alfred van der Ryck**, jego adjutant; **Baron Czimek**, marszałek dworu; **Gustaw Brandes**, właściciel hotelu „POD ŻŁOTĄ KORONĄ“; **Elzbieta**, jego żona; **Jadwiga**, ich córka; **Franciszek Stoewen**, zamożny kupiec; **Elwira**, jego żona; **Jerzy**, ich syn

Początek przedstawień o godz. 3-ej.

SALA DOBRZE OGRZANA.

**ODEON**

Wielki świąteczny program!

Wielka sensacja!

Wielka sensacja!

## „Stowarzyszenie Czarnej Pięści“

(„W labiryncie Nowego-Yorku“)

Romans kinematograficzny w 8 serjach.

4 serja

Dziś

4 serja

## Jadowity pocałunek

Dramat detektyw w 6-ciu aktach  
z premjowaną amerykańską pięknoscia

**PEARL WHITE** w roli  
główn.

Początek przedstawień o godz. 3-ej.

SALA DOBRZE OGRZANA.