

GŁOS POLSKI

DZIENNIK POLITYCZNY, SPOŁECZNY I LITERACKI.

Prenumerata miesięczn. w Łodzi 3.60 złote	Cena 20 groszy.	** Ogłoszenia za wiersz milimetrowy i szpaltowy ** i strona i w tekście 30 groszy strona 5 szpalt	
" " " " Kraju 4.00 "			Nekrologi 25 " " "
" " " " zagran. 7.00 "			Nadesłane po tekście 25 " " "
Odnoszenie do domu 40 groszy miesięcznie	Redakcja i Administracja Łódź, Piotrkowska nr. 106.	Zwyczajne 8 " strona 10 szpalt.	
"Głos Polski" łącznie z „Kurjerem Wiecz.”	Telefony: Redakcji nr. 19-71.	Ogłoszenia zaręczynowe i zaślubinowe 10 zł. 0000	
wraz z odnoszeniem 5.80 złotych miesięczn.	Administr. 199. Nocny - 799.	Ogłoszenia zamiejscowe obliczane są o 50 procent	
		z 1/4 zań firm za granicznych o 100 procent drożej **	

Sledzie sowieckie

Najnowsza zdobycz gospodarki bolszewickiej.

Jak wiadomo, sowieci chcą wszystkich i wszystko uszczęśliwić swym systemem, rozciągają zatem swą działalność nietylko na ludzi, lecz i na zwierzęta. Obecnie sowieci obrabiają śledzia. Dlatego też dziś, prócz śledzi pocztowych, bałtyckich, zawiąpanych i innych, istnieją jeszcze śledzie sowieckie. Jaki proceder jest potrzebny, by otrzymać ten rodzaj śledzi, podaje moskiewska „Prawda”, w której niejaki Sosnowski w artykule p. t. „Sowietyzacja śledzia szkockiego”, pisze, co następuje:

Komisariat ludowy dla handlu zagranicznego skupuje w Anglii śledzie szkockie. Jeżeli śledź taki jest przedmiotem eksportu z jednego kraju „burżuazyjnego” do drugiego n. p. z Anglii do Niemiec, to cena jego, wzrasta przeciętnie o 50 proc., t. j. o koszt transportu morskiego i lądowego, wyładowania, asekuracji i t. p. Co się jednak dzieje, jeżeli śledzie wywozi się do Rosji?

Wchłania on się w sferę działania sowieckich rozporządzeń i zwyczajów. Zauważyc to można już w chwili dokonywania zakupów, kiedy to najrozmaitsze żywioły z miejsca podbijają ceny. Cały szereg osób, bezpośrednio lub pośrednio, biorących udział w transakcji, otrzymuje wynagrodzenia różnego rodzaju, inna grupa dostaje zwrot kosztów podróży i pobytu inni jeszcze pobierają wynagrodzenie za godziny pozasłużbowe lub inne dodatki. Następnie płaci się podatki, opłaty i t. p. na rzecz oficjalnych lub półoficjalnych organizacji rosyjskich, jak Dobroćkim, Ochma djet, Dobrolet i t. d. Po tych procedurach, śledź jest nareszcie „sowietyzowany” przez co wartość jego podniosła się niesłychanie. Bezcenna takich rybek, którą w Londynie zakupiono za 21 rubli, kosztuje w Moskwie rubli 98.

Jak widzimy z powyższego „sowietyzacja” jest procedurą uszlachetniającą wszelkie stworzenia przez podniesienie ich wartości, co jest jednym dowodem więcej korzyści, jakie przynosi system sowiecki.

O CO BĘDĄ OSKARZENI RADICZ I TOWARZYSZE.

WIEDEN, 25 stycznia. (PAT). — „Neue Freie Presse” donosi z Białogrodu: Dzienniki „Wreme” i „Polityka” zazwyczaj dobrze poinformowane o projektach rządu, piszą, że na wczorajszym posiedzeniu rady ministrów postanowiono zaprzestać postępowania karnego przeciwko członkom partji Radicza za utrzymywanie stosunków z moskiewską międzynarodówką chłopską.

Będą oni oskarżeni jedynie o zdradę stanu.

Jawna zapowiedź ataku Niemcy przygotowują się

BERLIN, 25 stycznia. (Własna służba telegraficzna „Głosu Polskiego”). Rząd niemiecki zaczyna gromadzić protesty przeciwko oddaniu Polsce kilku gmin, leżących na prawym brzegu Wisły, w myśl orzeczenia międzysojuszniczej komisji rozgraniczającej. Zamówione protesty zaczynają napływać. Sejmik zachodnio-pruski i zachodnio-pruska izba handlowa wystosowały telegram z takim protestem:

„W związku z mającym nastąpić dnia 1-go lutego uregulowaniem granicy między Polską a Niemcami, wedle którego kawał ziemi niemieckiej ma być przez Polskę zrabowany, protestujemy ludność Prus zachodnich przeciwko temu nowemu bezprawiu. Nie znamy spokoju, dopóki zrabowane prowincje nie znajdą się z powrotem w posiadaniu niemieckim“.

Forma i treść tego zamówionego protestu, skwapliwie przez pisma niemieckie rozgłaszanego, są wprost niesłychane. Kiedy w Poznańskim odbywały się zebrania na rzecz pomocy kulturalnej dla Polaków, znajdujących się w Niemczech, rząd niemiecki protestował przeciwko użyciu w odezwach wyrazów „Polacy na ziemiach niewyzwolonych”. Użycie słów „zrabowane” i jawna zapowiedź odwetu są chyba powodem do bardzo energicznego protestu, a przede wszystkim zwrócenia na to uwagi zagranicy.

Na pomoc mają kłamstwa

KPÓLEWIEC, 25 stycznia. (Własna służba telegraficzna „Głosu Polskiego”). — Prusy Wschodnie, będące główną twardzą tradycji hohenzollernowskich i środowiskiem najbardziej krańcowych organizacji nacjonalistycznych, które przygotowują się systematycznie do wojkowego ataku na t. zw. korytarz polski, są również kuźnią najpotworniejszych plotek o Polsce i wojsku polskiem. Wszystkie te plotki zmierzają do tego, aby wmówić w zagranicę, że Polska jest żelaznym wilkiem, a Niemcy to niewinne owieczki. Teraz znów pisma królewskie alarmują opinię publiczną, że Polska przesuwając wojska ku granicy niemieckiej, oraz że garnizony polskie, umieszczone wzdłuż granicy niemieckiej, znajdują się w pogotowiu alarmowym. Bardzo jest wątpliwe, czy znajdują się naiwni, którzy temu nowemu kłamstwu uwierzą.

Pacyfikacja czy zbrojenie Ameryka przystąpi do trybunału rozjemczego

Ma to uniemożliwić wojnę.

WASZYNGTON, 25 stycznia. — (PAT). Coolidge wygłosił do przybyłych do Białego Domu uczestników konferencji międzynarodowej przemówienie, w którym wyjaśnił stopień do światowego trybunału rozjemczego i to zdaniem prezydenta powinno położyć kres wojnom. W celu umożliwienia wojnom.

Rumunja wzmacnia środki obrony krajowej

Pomimo noty ligi narodów

WIEDEN, 25 stycznia. (PAT). Duca odpowiedział na tę notę, że Rumunja śledzi z wielkim zainteresowaniem działalność ligi narodów i pragnie popierać jej usiłowania w każdym kierunku. Jednak w chwili obecnej Rumunja nie będzie w możności uczynić zadość żądaniu ligi narodów bowiem ciągle jeszcze grozi jej niebezpieczeństwo, które nakazuje rządowi wzmocnić wszystkie środki obrony narodowej.

Zogu do ligi narodów

Nowy rząd albański

GENEWA, 25 stycznia. (Własna służba telegraficzna „Głosu Polskiego”). Nowy prezydent ministrów rządu albańskiego Ahmed Zogu wystosował do ligi narodów notę, w której prosi o uznanie nowego ustroju republikańskiego w Albanji. Zogu powołuje się na pełne i nienaruszone wiarę wyrażone mu przez parlament, oraz na zapłatę, z jakim nowy ustrój został przyjęty. Sprawę tę rozstrzygnie rada ligi narodów.

W Rosji wybuchły zamieszki na tle głodowym

Według wiadomości z Rosji na dotkniętych klęską głodową obszarach Ukrainy i północnego Krymu, rozpoczęły się zamieszki. W powiecie aleksandrowskim kawalerja kozacka rozproszyła zbuntowanych. W okolicach Mielnika oddziały rządowe starły się z bandami chłopskimi.

Kronika polityki polskiej.

PARYŻ, 25 stycznia. (PAT). — Do Paryża przybył komisarz generalny sekcji polskiej na międzynarodowej wystawie sztuki dekoracyjnej Jerzy Warchałowski, autor projektu pawillonu polskiego, architekt Józef Czajewski i radca techniczny architekt Tadeusz Stryjeński. Panowie ci przybyli celem zbadania stanu prac przy budowie pawillonu polskiego. Wytworność i elegancja tego pawillonu wywołują ogólny podziw.

PARYŻ, 25 stycznia. (PAT). — Bawiący przejazdem w Paryżu dyrektor sekcji administracyjnej ligi narodów p. Colban, złożył wizytę ambasadorowi Chłapowskiemu i odbył z nim rozmowę w sprawie gdańskiej, która trwała przeszło godzinę. W tym samym dniu t. j. w sobotę wieczorem p. Colban wyjechał do Genewy.

WARSZAWA, 25 stycznia. — (PAT). P. minister spraw zagranicznych przyjął w dniu wczorajszym posła finlandzkiego Erstroema.

WARSZAWA, 25 stycznia. — Ambasador francuski p. Panafieu wyjechał na urlop. Zastępować go będzie w charakterze charge d'affaire radca ambasady baron de Vaux.

WARSZAWA, 25 stycznia. — (PAT). — Dzisiaj o godzinie 6 po południu p. marszałek senatu przyjął posła czeskosłowackiego p. R. Fliedera, oraz ministra pełnomocnego p. Jana Dworzacka, delegata rządu czeskiego do rokowań o zawarcie umowy handlowej pomiędzy Polską a Czechosłowacją.

WARSZAWA, 25 stycznia. — (PAT). — P. prezydent Rzplitej w dniu dzisiejszym po południu odowiedział marszałków senatu i sejmiku.

WARSZAWA, 25 stycznia. — (PAT). Dnia 23 b. m. po południu przyjął p. prezydent Rzplitej p. Strassburgera, komisarza generalnego Rzplitej w Gdańsku.

NOWA USTAWA W PRZEMYSŁE WĘGLOWYM G. ŚLĄSKA.

KATOWICE. (Specjalna s. informacyjna „Gł. Polsk.”) — Umowa w przemyśle węglowym na Górnym Śląsku, która obowiązuje do dnia 1 lutego została wypowiedziana przez obie strony, ale jednocześnie rozpoczęto rokowania o zawarcie nowej umowy.

PODRÓŻ SIR PHILIPHA DAWSONA.

RYGA, 25 stycznia. (PAT). — Przybył tu dziś rano sir Philip Dawson, członek izby gmin, w celu dalszego prowadzenia rokowań, dotyczących projektowanej przez angielską grupę przemysłową eksploatacji energii hydro-elektrycznej Daugawa-Duna (?). Sir Philip Dawson pozostanie w Rydze do niedzieli, poczem uda się kolejno do Kowna, Warszawy i Berlina.

DLA PIĘKNYCH PANI



Pani jedzie na Riviere...

Oto już wkrótce nastąpi twój wyjazd na Riviere, łaskawa pani. Sezon na Rivierze już się rozpoczął — ze wszystkich stron świata zjeżdżają ludzie spragnieni łagodnej wiosny na Jasnym Brzegu. Oczywiście nie zabraknie i łodziarek, wśród słońca południa. Ale to słońce południa wymaga zupełnie innych strojów i kapeluszy niż nasza łódzista, słońce na zima. Więc przed wyjazdem czeka panią jeszcze trudne zadanie wyboru odpowiednich strojów i sukien. Co zabrać ze sobą? Co jest obecnie noszone na Rivierze? Jakże należy kupić stroje, aby być zawsze odpowiednio ubraną na Jasnym Brzegu?

Więc przedewszystkiem musi pani zabrać ze sobą swoje... (o dziwo!) futra, gdyż wieczory i noce południa są bardzo chłodne. W godzinach porannych noszone są przedewszystkiem kostiumy. Ale oczywiście będą one inne, niż kostiumy noszone w mieście. Klomby białych narcyzów, całe pola barwnych goździków, krzewy mimozy, cały ten przepyszny krajobraz skąpany w promieniach słońca — wszystko to wymaga strojów odpowiednio zastosowanych do tego otoczenia. Kostiumy, noszone na południu, zrobione są z jasnych i lekkich materii. Przeważa jasny „kasha” w tonie różowym „mauve” lub zielonym „jade”. Taki kostium w połączeniu ze słotkowym kapeluszem jest najodpowiedniejszym strojem na godzinę poranne i na lunelo.

Godziny poranne na Rivierze poświęcone są przedewszystkiem przechadzkom w cieniu palm. Ułubionym spacerem pani jest oczywiście targ kwiatowy — każda pani przynosi sama do domu całe pęki barwnego kwiecia, które wybrała i kupiła na targu. Kostium na te poranne przechadzki ma charakter raczej sportowy. Krótka gładka spódniczka i marynarka. Jednakże ten zwykły tailleur uległ również pewnej przemianie pod wpływem blasku i barw południa. Żakiet pokryty jest gęstym haftem, przypominającym wspaniałe tkaniny hiszpańskich ornatów z XV stulecia.

Jedną z największych nowości tego sezonu jest długa bluza jedwabna również bogato zahaftowana złotem, srebrem i kolorowymi jedwabiami. Motywy haftów są bardzo różnorodne — począwszy od deseni chińskich, orientalnych, bułgarskich a skończywszy nawet na kubistycznych.

Wszelkiego rodzaju szale odgrywają ogromną rolę w strojach, w tym kraju, gdzie temperatura ulega tak nagłym zmianom, jak uczucia kapryśnej kobiety. Bogactwo i różnorodność tych szali jest ogromna. Szale z „kasha”, przybrane, barwnym deseniem, są niejako dopełnieniem kostiumów.

Elegancka pani powinna jednak pomyśleć przedewszystkiem o strojach wieczorowych. Jasne gwiazdziste noce południa necą i wabia. Nieustający karnawał rozświetlonych dancinów wspaniałych nocnych lokali wymaga strojnych sukien balowych. Jakże kontrast, pomiędzy prostotą rannego kostiumu a przepychem! Srebrne koronki, malowane jedwabie, tiule wysadzone iskrzącymi strassami — wszystko się nosi, byleby tylko iskrzyło bogactwem barw i blasków w potokach lamp elektrycznych byleby było strojne i bogate... no i oczywiście noszone przez elegancką, strojną panią.

Bogactwo i przepych — oto jedynym określeniem tych bajecznych, tęczywych, połyskliwych cudów — zwanych sukniami, które widzimy na Rivierze.

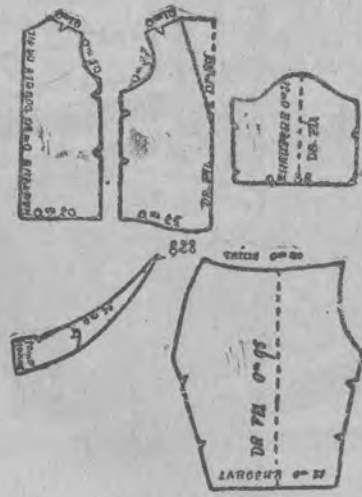
Suknia „Trois pieces” i płaszcz



Ten model sukni „trois pieces” (t. j. połączenie sukni z kostiumem) wykonany jest z jasnej wełny koloru „beige”. Bardzo się nada do pobytu na Rivierze. Cały przód sukni bogato haftowany i naszywany stalowymi paciorkami.

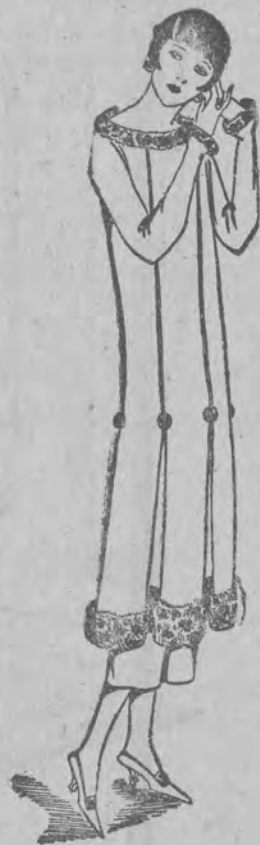
Drugi model przedstawia płaszcz z ciemnej wełny granatowej lub zielonej. Kołnierzyk, mankiety i dół płaszcza obszyte brązowym futrem.

Pyjamy



Pyjamy rozpowszechniają się coraz bardziej i są szczególnie modne w tym roku. Krawcy paryscy wami nisko wszytymi. Wyłogi mandają nam cały szereg pięknych i kietów i kołnierza z białej „czesucielawych w pomysłach modeli. Oto piękna, elegancka pyjama z długą kurtką w kształcie tuniki. Uszyta jest z białej „czesucy” (surowy

Jedwabna suknia wizytowa



Iskrzący jedwab dominuje w sukniach wizytowych. Poza to bardzo modne są również wszelkie rypsy i ropy „ottoman”. Bardzo noszony w tym roku jest kolor różanego drzewa. Ten model przedstawia suknię z czarnego jedwabiu przybrana futrem pantery. Tunika jest dość obcisła, kilka płytkich fałdek umieszczonych po boku rozszerza się kłozowo ku dołowi. — Brzeg tuniki obszyty futrem. Kołnierzyk i mankiety również ozdobione futrem.

STROJE DZIECINNE.



Pierwszy model to śliczna sukienka z „crepe marocain”. Najładniej wypadnie, jeśli wykonać ją z lososiowego jedwabiu i ozdobić rdzawym haftem. To strojne ubran-

ko dla chłopczyka zrobione jest z miękkiego czarnego aksamitu. Fasjon przypomina ruską bluzkę (rubaszkę), wycięcie szyi, mankiety i dół bluzy obszyte białym futer-

kiem. Trzeci model — płaszcz z białej kitnej wełny. Krój prosty, gładki kołnierzyk i kieszenie. Czwarty rysunek przedstawia strojne, elegancki płaszcz dzie-

cinny. Jest on zrobiony z wełny t. zw. „velour de laine” koloru brązowego. Rękawy i przód płaszcza zahaftowane jedwabnym siutaszem

Architektura wnętrza

Salon chiński



Moda urządzania małego salonu w chińskim weszła bardzo w modę od końca 18 wieku. Obecnie jesteśmy w stanie domowym sposobem stylowo urządzić taki salonik, który posiadać winien gustowny i wygodny kącik. Niezmiernie

ważnym jest odpowiedni dobór barw. Złoty, względnie czerwony lakier daje najefektowniejsze rezultaty. Poleca się dobierać wzory tkaniny w różnych odcieniach, unikać jednakże należy przewagi koloru czarnego. Ze zwykłej kana-

py uczynić można eleganckie łóżko wypoczynkowe. Drewniane oparcie kanapy należy ożywić obrazkami, wymalowanymi czerwona lakierowane farbą. Kącik z ozdobioną efektownie kanapą oddzielić można odcinając

cym się od ściany parawanikiem. Ten sympatyczny kącik, upiękaszony gustownie dobranym obiciem ściany, można przeznaczyć na palarnię, względnie na miłe miejsce wypoczynku.

Okno wystawowe



Przepych i kunszt w urządzaniu okien wystawowych dochodzi obecnie w Paryżu do niebywałego rozkwitu i arcyzmu. Amerykańscy kupcy, a za ich przykładem i francuscy właściciele sklepów galanterijnych, dokładnie sobie zdają sprawę, jakie korzyści można osiągnąć przez umiejętne urządzenie wystawy sklepowej.

Wystawa powinna przede wszystkim zwracać uwagę przechodniów; wszystkie przedmioty wystawione winny przez swą nowość, oryginalność i piękność wzbudzać chęć kupowania i najlepiej reprezentować ten towar, który jest do nabycia w sklepie.

TELEGRAM.

Łódź, Sala Filharmonji.

Przyjeżdżamy, czwartek, 29 stycznia.

Hanka Ordonówna
A. Reńska
Fr. Járosy

Polska Agencja Telegraficzna

Oddział Łódzki (P.A.T) Oddział Łódzki

WYDZIAŁ OGŁOSZEŃ P. A. T.

ZIELONA Nr. 8. part. front. Tel. Nr. 111 i 1524.

Kursy dokształcające

w zakresie szkoły średniej

przy P. O. W. w Łodzi

MIEJSKA SZKOŁA PRACY
(Piotrkowska 115).

Zapisy kandydatów-(ek) do wszystkich klas przyjmuje kancelaria codziennie od g. 5.30 do 9-ej wiecz.

Początek nowego semestru dnia 3 lutego 1925 r.

585-6

KIEROWNIK.

Zarząd Powiatowej Kasy Chorych w Ozorkowie

ogłasza

KONKURS

na stanowisko dyrektora.

Reflektanci, którzy mogą wykazać przynajmniej 2 letnią pracę w instytucjach Ubezpieczeń Społecznych, raczą oferty zgłaszać do dnia 31 stycznia r. b. sub Powiatowa Kasa Chorych w Ozorkowie.

586-5

Powiatowa Kasa Chorych w Ozorkowie.

Działające na podstawie reskryptu Urzędu Wojewódzkiego m. Łodzi za L. Ad 5194/1

Biurowisko, tłumaczeń i przepisów na maszynie

„LEX”

pod kierownictwem kand. praw **H. BEHRMANA**
Łódź, ul. Piotrkowska 26, prawa ofic. 1. i 2. wejście.

Redaguje podania, odwołania, rekursy, zażalenia, memoriały i t. p. co władz skarbowych, administracyjnych, sądowych, wojskowych i kornalnych jakoteż akty i umowy oraz układy ogłoszenia i reklamy. Tłumaczy z języków: polskiego, francuskiego, angielskiego, niemieckiego, rosyjskiego i włoskiego oraz prowadzi korespondencję handlową i prywatną w tych językach, przepisuje na maszynach wszelkiego rodzaju dokumenty. Wypełnia zeznania podatkowe i redaguje wyjaśnienia w sprawach wymiaru podatków. 621-1
Sporządza bilanse i wykonuje nadzór nad księgowością.



Niezawodny środek przeciwko
Chrypcie, duszności, kaszlu
GRANULKIRUSSYANA

(Sulphuris aurat. benzo'nati).

Chem. farm. lab. „Ap. Kowalski”, Warszawa.

Szkoła tańca

W. Lipińskiego, — Ewangelicka 17
przyjmuje zapisy do grup oraz na lekcje prywatne. W programie ost. nowości: SAMBA i FIVE-STEP.

Udzielam lekcji muzyki

wzajemian za angielski lub francuski. Oferty sub. „Muzyka do „Głosu” 25-1

Nauka i wychow.

Maturzystka udziela lekcji w zakresie 8 klas gimnazjum. Specjalność: język polski i francuski. Wia. domość: Łódź, Piotrkowski 152, zakład fryzjerski. 584-3-n

angielskiego korespondencji i literatury udziela rutynowany nauczyciel. Nowo-Cegielniana 12, m. 4, od 5 do 5 po poł. 651-5-n

Kubno i sorządż

meble meblowe, dywany, krzesła, giete, otomany, leżanki, meble biurowe, garnitury klubowe w skórę — w dużym wyborze najtaniej sprzedaje Magazyn Mebli, Piotrkowska 116, 1 piętro, front, tel. 21-61. 415-6-k

Doniesienia rozm.

pracownia kapelańska Marji Majewskiej została przeniesiona z ul. Nawrot 42 na ul. Piotrkowską 145. prawa oficyna, drugie wejście, parter

Pokoju

umeblowanego z oddzielnym wejściem w śródmieściu poszukuje oficer sztabowy. Warunki od umowy. Oferty sub „A.G.” 661-5