

№ 236.

Kalendarzyk tygodniowy:

Sob. Św. Urszuli P. M.  
Niedz. Św. Jana Kantego.  
Por. Św. Seweryna B.  
Wt. Św. Rafała Arch.  
Śr. Św. Krystyna M.  
Czw. Św. Ewarysta M.  
Piąt. Św. Sabiny P. M.

Wschód słońca godz. 6 m. 37.  
Zachód słońca godz. 4 m. 52.  
Długość dnia godz. 10 m. 15.

GENA PRENUMERATY:

W ŁODZI:

Rocznie rb. 8 k.—  
Półrocznie „ 4 „—  
Kwartaln. „ 2 „—  
Miesięczn. „ — „ 67  
Odnoszenie 10 k. m.  
Egz. pojedynczy 5 k.

Z przesyłką pocztową:

Rocznie rb. 10 kop.—  
Półrocznie „ 5 „—  
Kwartaln. „ 2 „ 50  
Miesięczn. „ — „ 85

Redakcja

w ŁODZI,  
ul. Przejazd № 8.  
№ telefonu 593.

# ROZWÓJ

dziennik polityczny, przemysłowy, ekonomiczny, społeczny i literacki, ilustrowany.

Sobota, dnia 21 (8) października 1905 roku.

Kantory: własny w Warszawie, ul. Krucza № 23; w Pabianicach u p. Teodora Minke;  
w Zgierzu u p. Ikierta.

GENA OGŁOSZEN: „Nadesłane“ na 1-ej stronie 50 kop. za wiersz. Zwyczajne ogłoszenia za tekstem po 7 kop. za wiersz nonparelowy lub jego miejsce. Małe ogłoszenia po 1½ kop. od wyrazu (dla poszukujących pracy po 1 kop.). Reklamy i Nekrologi po 15 kop. za wiersz petitowy. Za dołączenie prospektów 36 rb. ARTYKUŁY bez oznaczenia honorarium Redakcja uważa za bezpłatne; rękopisów drobnych nie zwraca.

## RESTAURACYA — GABINETY A. INIS

dawniej A. Stępkowski,

Uwzględniając ządania i potrzeby W. W. Publiczność—powierzył zarząd kuchnią byłemu szefowi firmy „A. STĘPKOWSKI“, panu

### BRONISŁAWOWI GERTNEROWI.

Wydaje wykwintne obiady à la carte, kolacje z 3-ech dań po 75 kop.  
Zawsze świeże nowalio: homary, sole, tiurboty.  
Przyjmuje obstatunki na miejscu i do domów z wykwintnem nakryciem i rzetelną obsługą.  
Koncertuje ulubione TRIO F. Wiesenberga. Zakład otwarty do godz. 2-iej w nocy. Telefon № 94.

1433—

## Warszawska Pralnia Chemiczna, Farbiarnia i ZAKŁAD WŁADYSŁAWA PIĘTKI, p. f. „Helena.“ (w Łodzi nie mam)

Wykonywa wszelkie roboty w zakres Pralni chemicznej wchodzące, tanio i akuracie.  
Na ządanie w 24 godzin. Łódź, PIOTRKOWSKA № III. Telefon nr. 851. 120—102—

W zakładzie, Południowa № II,

## A. Chrzęszczewskiej

pod nadzorem lekarza, stosuje się

GIMNASTYKA SZWEDZKA

specjalna, połączona z masażem dla anemicznych, nerwowych, w skrzywieniach, nieprawidłowym układzie ramion, wadliwym chodzeniu itd. Również pedagogiczna gimnastyka dla Pań i dzieci w kompletach. Ceny bardzo przystępne. Zapisy przyjmują się. 1394—d—

Do dzisiejszego numeru „Rozwoju“ dla wszystkich prenumeratorów dołącza się prospekt o środku odżywczym **Sana togen Bauera i S-ki**. Główny zastępca na Warszawę i Królestwo, **S. Karczewski**, ulica Nowo-Senatorska № 4 w Warszawie.

### Rozkład pociągów.

Od 1-go czerwca.

Kolej Fabryczno-Łódzka.

Odchodzi z Łodzi: a) 7.10, b) 12.05, c) 1.38 d) 3.15, e) 6.10, f) 8.50, g) 12.30.

Przychodzą do Łodzi: k) 9.30, l) 10.15, m) 3.40, n) 5.22, o) 8.20, p) 11.00, r) 4.35.

Bezpośrednia komunikacja Łódź-Warszawa pociągami — a), e), Warszawa-Łódź — l), p). Zatrzymują się pociągi na wszystkich stacjach — d), h), m), o). W Andrzejowie — a), g), n), o). W Widzewie i Andrzejowie — b), f). Łączą się z pociągami drogi Dąbrowskiej — a), d), g), l), m), o).

Kolej Warszawsko-Kaliska

Odchodzi do Kalisza o g. 6.35, 11.46, 4.40, do Warszawy: o godzinie 9.30, 3.08. Przychodzą z Kalisza: o godz. 9.17, 2.58, 6.35.

Kolej Obwodowa.

Odchodzi ze stacji Łódź-kaliska do Słotwin o godz. 6.45, ze Słotwin do st. Łódź-kaliska 10.10. Odchodzi z

Łódź-kaliska do Kolušek 7.10, przychodzą z Kolušek do st. Łódź-kaliska o g. 6.20.

Uwagi. Godziny wydrukowane tłustym drukiem oznaczają czas od 6 wieczorem do 6 rano.

## W sprawie polskiej.

(Memoriał urzędowy).

—8—

W jednym z ostatnich nr-ów «Rusi» znajdujemy bardzo ciekawy i znamienity artykuł. Jest to memoriał w sprawie polskiej o charakterze, jak pisze «Rus», urzędowym. Przeczytaliśmy go—zaznacza to pismo—z wielkiem zadowoleniem, przekonaliśmy się bowiem, że w t. zw. sferach biurokratycznych poważne zbadanie kwestyi przez człowieka nowego, zdolne jest oświetlić sprawę z właściwej strony i bez uprzedzeń.

Memoriał ten podajemy w tłumaczeniu dosłownem:

„O ile można wnioskować z opinii osób za rządu miejscowego, oraz na podstawie osobistych rozmów z przedstawicielami społeczeństwa polskiego, inteligentna część tego społeczeństwa—jego przodujące elementy—może być rozdzielona na trzy grupy. Do pierwszej, najmniej licznej, należą potomkowie dygnitaryatu polskiego, władający ogromnymi majątkami, przeważnie ziemskimi i będący jednocześnie, siłą tradycyi, przedstawicielami potrzeb i interesów całego społeczeństwa polskiego. 1)

Do tej grupy bezpośrednio, bardziej z ducha, niż z warunków ekonomicznych, zbliża się szlachta nie tytułowana (?), której przedstawiciele w znacznej części zapełniają szeregi adwokatów, lekarzy, inżynierów i innych profesyi wolnych. Trzecią wreszcie grupę, silną przez swą potęgę finansową, stanowi element, przodujący wśród żydów polskich, którzy ztratili już swe piętno wyznaniowe, zespolili się ściśle ze społeczeństwem polskiem, przejęli jego poglądy i dążenia. Przedstawiciele wszystkich tych warstw społeczeństwa widziałem i wysłuchałem, wszyst-

ko zaś poniższe jest jedynie sumą ich opinii i wniosków.

W liniach zasadniczych cały ustrój legalny i administracyjny Królestwa Polskiego zachował swój kontrast od lat sześćdziesiątych ubiegłego stulecia. Lecz w życiu kraju, ubiegłe czterdzieście lat pozostawiło ślad niezatarty; pomiędzy warunkami czasów ówczesnych a chwilą obecną trudno jest przeprowadzić najbardziej nawet oddaloną paralelę. Marzenia oddzielenia się od Rosyi stały się faktycznie niemożliwe do urzeczywistnienia, wobec dylematu: należeć do składu Państwa rosyjskiego, czy być pochłoniętym przez Niemcy.

Sarowe prześladowanie polaków przez Niemców, konsekwentne i bezwzględne dążenie ich do zupełnej germanizacji, jest najlepszą gwarancją tego pewnika, że w ani jednym zdrowym umyśle polskim nie powstanie myśl rozdziału Polski z Rosyą 2). Same wreszcie położenie międzynarodowe Rosyi, ogromne jej wpływy, przedstawiają dla kraju więcej korzyści i dogodności, niż być forpoczta nieprzyjacielską, na którą, w razie jakiegokolwiek powikłań, zwałyby się olbrzymie siły Rosyi.

Ale gdyby nawet zamalo było samych jedynie danych politycznych, to na korzyść utrzymania związku Królestwa Polskiego z Rosyą przemawia jeden wynik—ekonomiczny. Nikt chyba nie będzie zaprzeczał, że w ciągu lat ostatnich gubernie Królestwa postąpiły znacznie naprzód na drodze rozwoju przemysłowego i handlowego. Jest rzeczą nie podlegającą dyskusyi, że dla zbytu wszystkich produktów surowych i przetwarzanych kraju, konieczny jest znaczny rynek handlowy. I w tym kierunku Rosya, jako kraj o mniej, w porównaniu z państwami zachodnio-europejskimi, rozwiniętym przemysle posiada dla przemysłowo-handlowej klasy ludności polskiej ogromną siłę przyciągającą.

W Polsce wszyscy rozumieją, że utworzenie komory celnej na obecnej granicy rosyjsko-polskiej nietylko sparaliżowałoby dalszy rozwój przemysłu, lecz równałoby się ekonomicznej klęsce narodowej, pociągając za sobą zniszczenie szeregu przedsiębiorstw i pozbawienie pracy olbrzymiej liczby robotników fabrycznych.

Wszystkie te dane, tak niezbicie dowodzące, według zdania przedstawicieli społeczeństwa polskiego, zasadniczego zwrotu w nastroju i przekonaniach całego narodu polskiego, nie są brane pod uwagę znajdujących się w Warszawie przedstawicieli władz rosyjskich.

Składając się, w osobach najbardziej wpływowych przedstawicieli, z ludzi starszych wiekiem, podzielających mimowoli poglądy, warunkowane wydarzeniami 1863 roku, przedstawiciele zarządu rosyjskiego, nie rozumiejąc języka,

1) Noszą oni w społeczeństwie polskiem specjalną charakterystyczną nazwę „ugodowców“, t. j. ludzi, usiłujących drogą różnorodnych kompromisów pogodzić interesy kraju z interesami ogólnie państwowemi—(komentarz memoriału).

2) Uważam wszelako za obowiązek zaznaczyć, że nikt nie występował z projektem i przez nikogo nie była roztrząsana kwestya możliwości przyłączenia Królestwa Polskiego do Austrii, oraz tej lub innej formy jego samodzielnej egzystencji.—(Komentarz memoriału).













ków gubernatora generalnego Madagaskaru. Następcą jego ma być mianowany dopiero po powrocie prezydenta z podróży do Hiszpanii i Portugalii, zdaje się jednak, że kandydatura byłego burmistrza Lugdun, Anganiera, jest zapewniona.

Berlin, 20 października. Od d. 19-go do 20-go b. m. nie było w Prusach nowych przypadków cholery.

Sztokholm, 20 października. Dzienniki donoszą, że w najbliższej przyszłości będzie utworzona nowa komisja morską, dla opracowania programu reorganizacji obrony morskiej Szwecji.

#### DZIENNE.

Petersburg 21-go października. W rozmowie z przedstawicielem Agencji telegraficznej petersburskiej Kobeko powiedział, że szczegółowy projekt ustawy o prasie będzie ukończony w końcu listopada. Cła prasa przedstawia całość skoń-

czoną, z którą prezes zupełnie się solidaryzuje i mniema, że wynik tych prac jest zadawalający.

Petersburg, 21 października. Na najbliższym posiedzeniu departamentu ekonomii państwowej i rady państwa w dniu 31 b. m. będą rozpoznawane budżety finansowe na r. 1906

Moskwa, 21 października. Dzisiaj rozpoczęto zajęcia we wszystkich wydziałach uniwersytetu.

Odesa 21 października. Z rozporządzenia ministra spraw wewnętrznych zamknięto bibliotekę publiczną.

Wilno, 21 października. Rada tutejsza postanowiła prosić o dopuszczenie do Damy państwowej dwóch przedstawicieli Wilna z powodu zupełnego odosobnienia ludności chrześcijańskiej i żydowskiej.

(Patrz str. 5-a).

**Dr. SOŁOWIEJCZYK**  
specyjalnie choroby  
dziecinne i wewnętrzne

przyjmuje 9—10 rano i 3—5 po poł.

Piotrkowska 123.

1391-6

**WYSTAWA SZTUK PIĘKNYCH**

Piotrkowska 16.

**300 płócien malarzów polskich.**

Cena wejścia 20 i 10 kop.

968-d



LINOLEUM!

Niepoślizgujące się

Kalosze Gumowe

**„KOLUMB”**

Patentowane w wielu krajach świata.  
Praktyczne, mocne, lekkie i eleganckich fasonów.

Reprezentant **L. A. Lourie.**

Składy:

w Warszawie, Nalewki 28, telefonu № 7283.

w Łodzi, Piotrkowska 63, telefonu № 603.



Prosimy zwrócić uwagę na **Herb Państwa**  
i markę fabryczną.



CERATY!

**„DERBY”**

KANTOR KRUCZA 8, w Warszawie. Telefon 57—67.

WARSZAWSKA FABRYKA

**PASZY POSILNEJ**

dla: **Koni, Mlecznych Krów i Opasów.**

Pożywniejsza i tańsza od naturalnej!

Sprzedaz dla Warszawy, warszawskiej i piotrkowskiej gnb. **ul. Śliska**  
№ 4, w Warszawie. Telefon 59—12.

1449-4-1

23	1470	23
<p><b>JÓZEF HERZENBERG</b> 23 PIOTRKOWSKA 23.</p>		
<p><b>WYPRZEDAŻ RESZTEK</b> ROZPOCZNIE SIĘ W PONIEDZIAŁEK, DNIA 23 PAŹDZIERNIKA.</p>		
23		23

1458-3-1

Fabryczny Skład Porcelany

**„Ćmielów”**

Łódź, ulica Piotrkowska № 31

poleca po cenach fabrycznych:

**Serwisy stołowe** malowane, na 12 osób od rb. 38 do 280.

**Garnitury do kawy** na 12 osób od rb. 6 do rb. 60.

**Garnitury na umywalnie** od rb. 4.50 do rb. 50.

**Szkló stołowe** w nowych fasonach.

**Przybory do likieru. Wzory do kwiatów.**

Popielniczki. Figurki. Żardinierki.

**Specjalność — wyprawy ślubne.**

**Adwokat A. Zieliński,**

DEŁUGA № 8,

przyjmuje sprawy do wszystkich  
instytucyj sądowych i administra-  
cyjnych.

1148r93

**AKUSZERKA**

**Maryja Danielewicz**

przeprowadziła się na ulicę

**Średnią 23 m. 54.**

Przyjmuje zamówienia.

1218r15

**Helenów.**

W niedzielę dnia 22-go października

**KONCERT na sali**

Wiedeńskiej damskiej orkiestry,  
z udziałem pierwszorzędných sił.

Wejście 25 i 10 kop. Początek o godz. 4-ej.

1467-1









# Tow. Akc. SIEMENS i HALSKE i Zakłady SIEMENS-SCHÜCKERT.

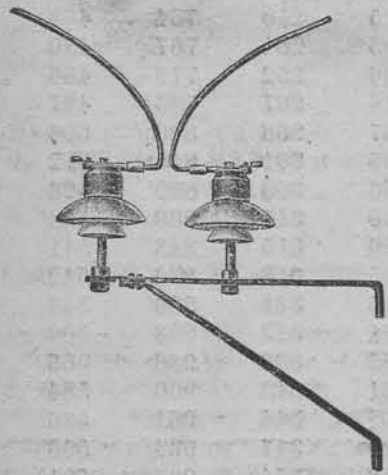
## Piorunochrony dla silnych prądów

dla ochrony przewodników elektrycznych lub połączonych z nimi maszyn i aparatów od wyładowań atmosferycznych.

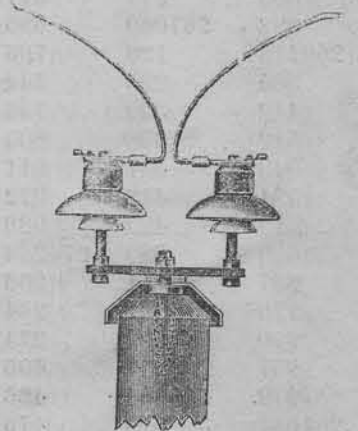
**Piorunochrony różkowe** dla instalacji o prądzie stałym lub zmiennym, działające elektrodynamicznie oraz wznoszący się pęd powietrza na rezerwanie iskry.

**Piorunochrony zwojowe i wałkowe** z elektromagnetycznym gaszeniem iskry.

Wszelkie dodatkowe urządzenia do piorunochronów.



Piorunochron różkowy na konsoli.



Piorunochron różkowy na słupie.

Przedstawiciele: **Hordliczka i Stamirowski, Łódź, Piotrkowska 150. Telefon 422.**

WARSZAWSKIE TOWARZ. AKCYJNE  
HANDLU TOWARAMI APTECZNYMI  
dawniej ZJEDNOCZENI APTEKARZE

## Ludwik Spiess i Syn

w WARSZAWIE

FILIA w ŁODZI: ul. PIOTRKOWSKA 107, vis-a-vis fabryki J. Heinza,

POLECA:

Ocet winny i do marynat. Perfumy krajowe i zagraniczne.  
Oliwy stołowe i do palenia. Wody kolońskie różnych fabryk.  
Nawozy sztuczne pod kwiaty doniczkowe. Mydła i kosmetyki.  
Wody mineralne. Specyfiki zagraniczne.

Produkty chemiczno-techniczne i t. p. 1141-14-9

Oszczędność na opale!

# Multiplikator ogrzewania

patent Gasselreder i Niemeczek

daje się zastosować do każdego pieca kaflowego bez potrzeby przestawiania tegoż, wydziela ciepło natychmiast po napaleniu. Usuwa wilgoć. Nieodzowny w większych chłodnych pomieszczeniach, jak magazyny, biura szkoły, kościoły etc.

## Piece żelazne multiplikatorowe płaszczowe.

Wylączny reprezentant na Łódź i okolice:

## A. O. Teschich, Łódź

Widzewska № 64, Telefon № 240

fabryka tektury dachowej „Bitum“, skład pieców kaflowych fabryki „Machory“, posadzki terrakotowej, cementu, cegły i glinki ogniotrwałej, rur kamiennych etc. 1430.16.1

Podwójna wydajność ciepła!!!

Egzystuje w Warszawie od 1890 r.

# „NOWOŚĆ“

Filia Warszawskiego Zakładu Czyszczenia szyb wystawowych, żyrandoli, sprzątania mieszkań, biur i kantorów, oraz froterowania posadzek, czyszczenia metali, opatrzenia okien na zimę i t. p.

## W. Krakowski,

Piotrkowska № 130 m. 10. Telefon 633. 1322-10-8

Przeciw cholerze.

**WINA JABŁKOWE**, w przeciwieństwie do białych win winogronowych, zawierają z natury znaczną ilość garbnika i wskutek tego znakomicie działają na żołądek. Jako środek toniczny i profilaktyczny (t.j. wzmacniający i zapobiegawczy) wogóle, a szczególnie w razie epidemii zasługują wina jabłkowe na jaknajszersze zastosowanie. Uznały to już kraje kulturalne Zachodu, jak Niemcy, Szwajcarya, Anglia, Ameryka, a przede wszystkim Francya, gdzie wyrabiają wina jabłkowe na olbrzymią skalę. 1318 12 11 Wina jabłkowe własnego wyrobu poleca **F. Ender, Piotrkowska 103.**

## KAPUSTA.

Znanej dobroci kapustę dostawia Folwark Bruss po cenie:

28 kopiejek za mniejsze główki	} za pud
35 „ za ładną średnią kapustę	
45 „ za wyborowe duże głowy	

od 10 cju pudów dostawa do domu.

Obstalunki przyjmuje filia piekarska W-go Walentego Kopeczyńskiego, ulica Piotrkowska 76, dom M. A. Wienera. Dla regularnej dostawy upraszam o dokładny adres 1444 3-1

**LUDWIK MEYER.**

**Antoni Żelazowski,**  
Adwokat Przysięgły,  
przeniósł kancelaryę na  
ul. **ANDRZEJA 5.** Telefonu 255  
Przyjmuje: 9-10 r. i 4-7 pp. 1365.10.8

**Ryby rozplodowe**

**Ryby zarybkowe.**

- 1) PSTRĄGI:  
pstrągi tęczowe  
pstrągi strumieniowe,  
losos strumieniowy;
- 2) Okunio-pstrąg;
- 3) Złota Orfa (Idus helanotus);
- 4) Karpie, odmiany szybko rosnące  
sprzedaje Dominium „Porszewice“.

ADRES: **Bruno Gehlig — Łódź.**  
Cenniki franco. 1005-52-11

Dla pań, panów i dzieci  
Zakład gimnastyczny  
**SUROWECKIEGO.**  
GIMNASTYKA, FECHTUNEK

Mikołajewska nr. 29. 1434-4-2

## Stanisław Lipiński,

nauczyciel buchalterii w zgierskiej 7-mio klasowej szkole handlowej oraz na wieczornych kursach dla dorosłych przy Stowarzyszeniu subiektów handlowych  
udziela **lekcyi buchalterii.**  
Zachodnia 34 m. 5. 1356-20-6  
Przyjmuje od 5-ej do 7-ej po południu.

## 24 morgi dębiny

pod Łodzią do sprzedania. Wiadomość: Łódź, Przejazd № 23, u Buchalczyka.

PRACOWNIA

sukien damskich i dziecięcych

**JÓZEFY**

Piotrkowska № 145,  
przyjmuje wszelkie roboty. Tamże potrzebne są uczenie. 1248-12-9

Do sprzedania z powodu wyjazdu **FOLWARK 5-włokowy**, w bliskości Łodzi. Budynki w należytym porządku; dwór w starym parku. Inwentarz żywy i martwy zupełny. Piękny park, woda, las, łąki, truskawczarnia, oranżerya, szparagarnia, pszczoły, ogrody owocowe i warzywne. Wiadomość u adwokata Zielińskiego w Łodzi, Długa 8, 1332-3 3

Inżynier

## K. Spoliński

Św. Benedykta 10.  
Telefon 978 (Cz. Górski).  
Ekspertyzy techniczne, nadzór fabr., porady, plany. 1403

Do farbiarni i apretury potrzebny

## majster ślusarski.

Oferty pod literami „G. K.“ składać w adm. „Rozwoju“. 1437-3-3

Do nabycia w księgarni R. Szatklego 1 we wszystkich księgarniach popularne 2 piętki

## Małżeństwo i Rzerzaczka

## Przymiot i jego leczenie

przez **D-ra Iz. Abrutina**, ordynatora oddziału chorób wenerycznych i skórnych w szpitalu Poznańskich w Łodzi. 759-d-114