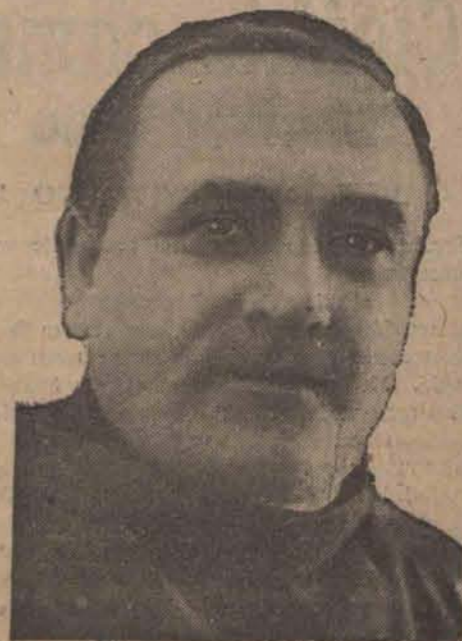


# ŁÓDZKIE Echo WIECZORNE

Numer pojedynczy 20 gr.

Redakcja: Zawadzka 1. Administracja: Piotrkowska 11. Telefony: 38-28, 228 i 229. Redakcja otwarta dla interesantów tylko od godz. 11 rano do 2 po poł. Administracja czynna od godz. 9 rano do 7 wiecz. bez przerwy. Redaktor lub jego zastępca oraz dyrektor wydawnictwa przyjmują od godz. 1 do 2 po poł.



O. EUSTACHY MIKOŁAJEWSKI, przeor zakonu O.O. Bonifratrów w Chojnach pod Łodzią.

## Katastrofa kolejowa w Grodnie. Pociąg osobowy najechał na pociąg towarowy. 20 osób odniosło rany.

Z Grodna donoszą: Wczoraj, dnia 4 czerwca r. b. o godz. 7 min. 40 lokalny pociąg osobowy nr. 232, idący ze Skidla do Grodna, najechał na znajdujący się na stacji kolejowej w Grodnie pociąg towarowy, który za chwilę miał odejść do Wilna.

**Skutki zderzenia**  
Były fatalne. Parowóz pociągu osobowego, składającego się z 3 wagonów, jest zniszczony. Jeden z wagonów pociągu towarowego także uszkodzony.

Dwaj pasażerowie Grzegorz Daniszczuk ze wsi Huszczyce, gm. Skidel, Serżiej Dobkowicz ze wsi Pludy, gm. Żytoń i Marja Siewkowska ze Skidla sa ciężko poranieni

Włamkami szkła z rozbitych szyb, spadającymi bagażami i potłuczonymi resztkami w czasie zderzenia.

**18 pasażerów** odniosło kontuzję. Sa to przeważnie okoliczni chłopcy ze Skidla. Wśród lekko porażonych znajdują się dwaj kolejarza.

Daniszczyka i Dobkowicza umieszczono w szpitalu miejskim w Grodnie, Iżej panni, po otrzymaniu pierwszej pomocy w ambulansie udali się do Grodna lub wrócili do domu.

Na miejsce katastrofy zjechała specjalna komisja śledcza z dyrekcji wileńskiej z inż. Łaguną na czele.

Dotychczasowe dochodzenie ustaliło, że odpowiedzialność za wywołanie katastrofy spada na zwrotniczego - sygnalizatora Władysława Tarasewicza.

Tarasewicz otrzymał od dyżurnego ruchu bezpośrednio po sobie dwa zarządzenia, aby odprawił do Wilna pociąg towarowy oraz aby przyjął pociąg osobowy ze Skidla. Zwrotniczy wskutek nieuwagi przesunął niewłaściwą zwrotnicę, poczem puścił pociąg osobowy ze Skidla

na tor, zajęty jeszcze przez wileński pociąg towarowy.

Tarasewicza aresztowano. Ruch kolejowy nie uległ przerwie, ponieważ katastrofa wydarzyła się na bocznym torze.

## Tragiczna ucieczka przed małżeństwem.

Stary kawaler wolał śmierć, niż więzy hymenu.

Wczoraj wieczorem rozszła się wśród lokatorów ruchliwego domu na placu Trzech Krzyży 13 straszna wiadomość: W lokalu nr. 28

znaleziono zwłoki właściciela mieszkania, 52-letniego Józefa Rydzewskiego, urzędnika syndykatu rolnego, który otrul się wronalem.

Rydzewski, mimo poważnego już wieku, zaręczył się przed kilku miesiącami z panną Marią Kuleszówną.

Po kilkakrotnym odkładaniu dnia ślubu, ostateczny termin naznaczono na dzień wczorajsz.

Uroczystość miała odbyć się po południu. Wszystko było przygotowane. W mieszkaniu panny młodej zebrał się świądkowie i goście. Z niecierpliwością

czekano na pana młodego, który nie zjawił się. Panna młoda po radzie udała się do mieszkania narzeczonego w towarzystwie przyjaciół.

Drzwi mieszkania były zamknięte. Na pukanie nikt nie odpowiadał.

Przypuszczano, że Rydzewski zmuszony był nagle wyjechać i nie zdażył zawiadomić o tem bliskich sobie osób.

Wieczorem zaniepokojona losem narzeczonego panna Kuleszówna udała się powtórnie do mieszkania Rydzewskiego. Dzwonienie i pukanie nie dało rezultatu. Zaalarmowano policję. Wylamano drzwi.

Na progu pokoju, twarzą zwrócony do podłogi, leżał Rydzewski.

Był martwy. W zaciśniętej kurczowo prawej ręce desperat trzymał fiakonik z wronalem, którym się otrul.

Na stole w pokoju znaleziono testament samobójcy.

— **Wolał śmierć, niż małżeństwo** — pisał desperat. — Nie mam odwagi powiedzieć tego narzeczonej, nie mam sił złamać przyrzeczenia. Odchodzę na wieki. Denat zapisał cały swój dobytek jednemu przyjacielowi p. Franciszkowi Szulcowi, którego prosi o zajęcie się pogrzebem.

Zwłoki przewieziono do prosektorjum.

## Polski pociąg sanitarny przybył do Sofji. Uroczyste powitanie.

Z Sofji donoszą: Onegdaj w południe przybył do Sofji polski pociąg sanitarny, wiozący pomoc lekarską

ofiaram niedawnego trzęsienia ziemi w Bułgarii. Na stacji pociąg witany był uroczystie przez władze miejscowe. Wieczorem zarząd miasta Sofji podejmował delegację polską bankietem.

## Prawosławny biskup przechodzi na łono Unji.

Wilno, 5 czerwca. Były rektor seminarjum prawosławnego w Wilnie, biskup Antoniusz, przeszedł do mianusza papieskiego w Warszawie podane z prośbą o przyjęcie go na

łono kościoła unickiego. Sprawa ta wywołała w sferach prawosławnych zrozumiałą zupełną sensację.

## Pierwsza przedg. warszawska

Londyn	43,52
Nowy-Jork	8,89
Paryż	35,07
Szwajcaria	171,84

## Druga przedg. warszawska.

Dolar w obrotach prywatnych	8,90
-----------------------------	------

## Pierwsza przedg. gdańska.

Warszawa	57,52
Złoty	57,54
Dolar	5,11
Przekaz na Warszawę	8,90

## Dolar w Łodzi.

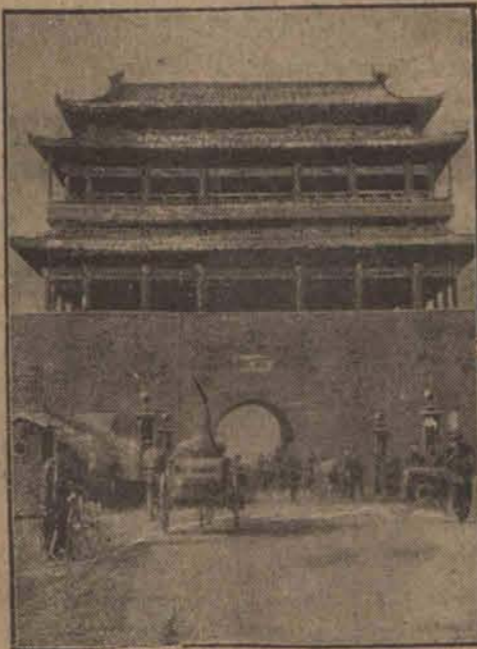
Banki dewizowe w dniu dzisiejszym kupowały około godziny 12-ej efekty po kursie — 8,85  
Prywatnie dolar w żądaniu 8,90  
W płaceniu 8,89  
Tendencja spokojna Podaż dostateczna.

## Zjednoczenie Chin.

Zajęcie Pekinu przez wojska południowe jest początkiem zjednoczenia Chin, rozbitych od kilku lat na zwalczające się nacjonalistyczne Południe i konserwatywne Północ.



Chiang-Kai-Czek, zwycięski wodz armji południowej obok swej żony, siostry zmarłego prezydenta Chin Sun-Yat-Sena



Główna brama Pekinu, przez którą weszły wojska południowe do miasta.

## Samarytańskie dzieło.



Tymczasowa siedziba O. O. Bonifratrów w Chojnach pod Łodzią. OO. Bonifratrzy zajmują się pielęgowaniem chorych.

entu (skupszczyzny) ku z zaburzeniami

„Z życia ekranu”, „O polu” Morozowicz-Szczepkowi... artykułów działu praktycznym nowela M. „a” i Lipkowej „Dziewczy...” ział poezji przynosi piękne dniach poezki Bronisławy

Y APTEK.  
pteki: M. Epszteina  
M. Bartoszewskiego  
A. Rozenbluma (Cegiel  
(Wschodnia 54), J. Ko  
miejska 15). (p)

**Doktor H. Wołkowyski**  
Zachodnia 57.  
Specjalista Chorób skórnych i wenerycznych.  
Leczenie lampą kwarcową.  
Przyjmuje od godz. 1-2 i 4-8 w niedz. i święta 11-1  
Dla pań od 4-5 oddzielna poczekalnia.

**Dr. P. BRAUN**  
Południowa 23  
Specjalista Chorób skórnych, wenerycznych i moczopielowych.  
Leczenie światłem (Lampa kwarcowa)  
Przyjmuje 9 do 11 od 5-8 wiecz.

**CKIEJ Popielewskiej. IE**  
im, S. L askow-  
na czele.  
o południu.

ch, chociażby posiadają-  
gdzie indziej o 50 proc.  
cent drożej.  
a, komunikatów i ofiar  
czenia honorarium uwa-  
ak i edycyjnych redak-  
o odpowiada  
Włodowski













