

ECHO

Rok V, № 146.

Łódź, piątek 14 czerwca 1929 r.

Ceny ogłoszeń

Za wiersz milimetry 5-linowy: pod tekstem 1 w tekście 40 groszy; za tekstem 30 groszy; nekrologi i komunikaty 30 gr; zwyczajne 25 gr. Za wyraz: drobne 15 groszy; poszukiwana pracy 10 groszy; najtańsze ogłoszenie 150 zł., dla bezrobotnych 1 złoty. — Zamiejscowe: (bez wyjątku) 50 proc., zagraniczne o 100 procent drożej.

Ogłoszenia 2-kolorowe i na umówionym miejscu 50 proc., 3-kolorowe 100 proc. droższe. Za terminis druku administracja nie odpowiada.

Żółty Ptak nad modremi falami Atlantyku. Aresztowanie pięciu policjantów w Toruniu

Lot odbywa się pomyślnie. Echa afery przemytniczej poborowych.

Stacja radiowa w miejscowości Mains utraciła kontakt z samolotem w ciągu nocy. Toruń, 14. 6. — W związku z wykryciem przez władze wojskowe śledcze w Toruniu głosnej swego czasu afery przemytniczej na fałszywych paszportach poborowych, dezerterskich i przestępców kryminalnych, która to szajka miała swoją centralę w Warszawie, a główną filję w Tczewie, 10 b. m. przybył do Tczewa delegat warszawski, sędzia śledczy do spraw szczególnej wagi, p. Demont, w towarzystwie paru urzędników głównej komendy P. P. w Warszawie i na skutek zebranych wywiadów policji, w dniach 11 i 12 b. m. aresztowano pięciu funkcjonariuszy komisariatu granicznej P. P. pod zarzutem współdziałania w przemyśnianiu osób powyższych zagranicę i pobierania od nich pieniężnych datków. Ze względu na toczące się śledztwo policyjne, bliższych danych podać nie możemy. Nie wykluczone są dalsze aresztowania.

Stacja radiowa w miejscowości Mains utraciła kontakt z samolotem w ciągu nocy. Nowoszkockie, następnie na północ przez St. Nazaire na wybrzeżu francuskim do Paryża.

Lot odbywa się pomyślnie. Wśród pasażerów „Żółtego Ptaka” przebywa 20 tysięcy ludzi. Samolot po przebyciu 700 mil od miejsca startu, w kierunku Europy. Po godzinie „Żółty Ptak” zabiera z sobą 1100 galonów benzyny, co wystarczy na 35-godzinny lot. Samolot waży około 6 tysięcy ton. Trasa „Żółtego Ptaka” przebiega przez wybrzeże

Lot odbywa się pomyślnie. Wśród pasażerów „Żółtego Ptaka” przebywa 20 tysięcy ludzi. Samolot po przebyciu 700 mil od miejsca startu, w kierunku Europy. Po godzinie „Żółty Ptak” zabiera z sobą 1100 galonów benzyny, co wystarczy na 35-godzinny lot. Samolot waży około 6 tysięcy ton. Trasa „Żółtego Ptaka” przebiega przez wybrzeże

Lot odbywa się pomyślnie. Wśród pasażerów „Żółtego Ptaka” przebywa 20 tysięcy ludzi. Samolot po przebyciu 700 mil od miejsca startu, w kierunku Europy. Po godzinie „Żółty Ptak” zabiera z sobą 1100 galonów benzyny, co wystarczy na 35-godzinny lot. Samolot waży około 6 tysięcy ton. Trasa „Żółtego Ptaka” przebiega przez wybrzeże

Lot odbywa się pomyślnie. Wśród pasażerów „Żółtego Ptaka” przebywa 20 tysięcy ludzi. Samolot po przebyciu 700 mil od miejsca startu, w kierunku Europy. Po godzinie „Żółty Ptak” zabiera z sobą 1100 galonów benzyny, co wystarczy na 35-godzinny lot. Samolot waży około 6 tysięcy ton. Trasa „Żółtego Ptaka” przebiega przez wybrzeże

Lot odbywa się pomyślnie. Wśród pasażerów „Żółtego Ptaka” przebywa 20 tysięcy ludzi. Samolot po przebyciu 700 mil od miejsca startu, w kierunku Europy. Po godzinie „Żółty Ptak” zabiera z sobą 1100 galonów benzyny, co wystarczy na 35-godzinny lot. Samolot waży około 6 tysięcy ton. Trasa „Żółtego Ptaka” przebiega przez wybrzeże

Lot odbywa się pomyślnie. Wśród pasażerów „Żółtego Ptaka” przebywa 20 tysięcy ludzi. Samolot po przebyciu 700 mil od miejsca startu, w kierunku Europy. Po godzinie „Żółty Ptak” zabiera z sobą 1100 galonów benzyny, co wystarczy na 35-godzinny lot. Samolot waży około 6 tysięcy ton. Trasa „Żółtego Ptaka” przebiega przez wybrzeże

Lot odbywa się pomyślnie. Wśród pasażerów „Żółtego Ptaka” przebywa 20 tysięcy ludzi. Samolot po przebyciu 700 mil od miejsca startu, w kierunku Europy. Po godzinie „Żółty Ptak” zabiera z sobą 1100 galonów benzyny, co wystarczy na 35-godzinny lot. Samolot waży około 6 tysięcy ton. Trasa „Żółtego Ptaka” przebiega przez wybrzeże

Lot odbywa się pomyślnie. Wśród pasażerów „Żółtego Ptaka” przebywa 20 tysięcy ludzi. Samolot po przebyciu 700 mil od miejsca startu, w kierunku Europy. Po godzinie „Żółty Ptak” zabiera z sobą 1100 galonów benzyny, co wystarczy na 35-godzinny lot. Samolot waży około 6 tysięcy ton. Trasa „Żółtego Ptaka” przebiega przez wybrzeże

Lot odbywa się pomyślnie. Wśród pasażerów „Żółtego Ptaka” przebywa 20 tysięcy ludzi. Samolot po przebyciu 700 mil od miejsca startu, w kierunku Europy. Po godzinie „Żółty Ptak” zabiera z sobą 1100 galonów benzyny, co wystarczy na 35-godzinny lot. Samolot waży około 6 tysięcy ton. Trasa „Żółtego Ptaka” przebiega przez wybrzeże

Lot odbywa się pomyślnie. Wśród pasażerów „Żółtego Ptaka” przebywa 20 tysięcy ludzi. Samolot po przebyciu 700 mil od miejsca startu, w kierunku Europy. Po godzinie „Żółty Ptak” zabiera z sobą 1100 galonów benzyny, co wystarczy na 35-godzinny lot. Samolot waży około 6 tysięcy ton. Trasa „Żółtego Ptaka” przebiega przez wybrzeże

Lot odbywa się pomyślnie. Wśród pasażerów „Żółtego Ptaka” przebywa 20 tysięcy ludzi. Samolot po przebyciu 700 mil od miejsca startu, w kierunku Europy. Po godzinie „Żółty Ptak” zabiera z sobą 1100 galonów benzyny, co wystarczy na 35-godzinny lot. Samolot waży około 6 tysięcy ton. Trasa „Żółtego Ptaka” przebiega przez wybrzeże

Lot odbywa się pomyślnie. Wśród pasażerów „Żółtego Ptaka” przebywa 20 tysięcy ludzi. Samolot po przebyciu 700 mil od miejsca startu, w kierunku Europy. Po godzinie „Żółty Ptak” zabiera z sobą 1100 galonów benzyny, co wystarczy na 35-godzinny lot. Samolot waży około 6 tysięcy ton. Trasa „Żółtego Ptaka” przebiega przez wybrzeże

Lot odbywa się pomyślnie. Wśród pasażerów „Żółtego Ptaka” przebywa 20 tysięcy ludzi. Samolot po przebyciu 700 mil od miejsca startu, w kierunku Europy. Po godzinie „Żółty Ptak” zabiera z sobą 1100 galonów benzyny, co wystarczy na 35-godzinny lot. Samolot waży około 6 tysięcy ton. Trasa „Żółtego Ptaka” przebiega przez wybrzeże

Lot odbywa się pomyślnie. Wśród pasażerów „Żółtego Ptaka” przebywa 20 tysięcy ludzi. Samolot po przebyciu 700 mil od miejsca startu, w kierunku Europy. Po godzinie „Żółty Ptak” zabiera z sobą 1100 galonów benzyny, co wystarczy na 35-godzinny lot. Samolot waży około 6 tysięcy ton. Trasa „Żółtego Ptaka” przebiega przez wybrzeże

Lot odbywa się pomyślnie. Wśród pasażerów „Żółtego Ptaka” przebywa 20 tysięcy ludzi. Samolot po przebyciu 700 mil od miejsca startu, w kierunku Europy. Po godzinie „Żółty Ptak” zabiera z sobą 1100 galonów benzyny, co wystarczy na 35-godzinny lot. Samolot waży około 6 tysięcy ton. Trasa „Żółtego Ptaka” przebiega przez wybrzeże

Lot odbywa się pomyślnie. Wśród pasażerów „Żółtego Ptaka” przebywa 20 tysięcy ludzi. Samolot po przebyciu 700 mil od miejsca startu, w kierunku Europy. Po godzinie „Żółty Ptak” zabiera z sobą 1100 galonów benzyny, co wystarczy na 35-godzinny lot. Samolot waży około 6 tysięcy ton. Trasa „Żółtego Ptaka” przebiega przez wybrzeże

Lot odbywa się pomyślnie. Wśród pasażerów „Żółtego Ptaka” przebywa 20 tysięcy ludzi. Samolot po przebyciu 700 mil od miejsca startu, w kierunku Europy. Po godzinie „Żółty Ptak” zabiera z sobą 1100 galonów benzyny, co wystarczy na 35-godzinny lot. Samolot waży około 6 tysięcy ton. Trasa „Żółtego Ptaka” przebiega przez wybrzeże

Lot odbywa się pomyślnie. Wśród pasażerów „Żółtego Ptaka” przebywa 20 tysięcy ludzi. Samolot po przebyciu 700 mil od miejsca startu, w kierunku Europy. Po godzinie „Żółty Ptak” zabiera z sobą 1100 galonów benzyny, co wystarczy na 35-godzinny lot. Samolot waży około 6 tysięcy ton. Trasa „Żółtego Ptaka” przebiega przez wybrzeże

Lot odbywa się pomyślnie. Wśród pasażerów „Żółtego Ptaka” przebywa 20 tysięcy ludzi. Samolot po przebyciu 700 mil od miejsca startu, w kierunku Europy. Po godzinie „Żółty Ptak” zabiera z sobą 1100 galonów benzyny, co wystarczy na 35-godzinny lot. Samolot waży około 6 tysięcy ton. Trasa „Żółtego Ptaka” przebiega przez wybrzeże

Lot odbywa się pomyślnie. Wśród pasażerów „Żółtego Ptaka” przebywa 20 tysięcy ludzi. Samolot po przebyciu 700 mil od miejsca startu, w kierunku Europy. Po godzinie „Żółty Ptak” zabiera z sobą 1100 galonów benzyny, co wystarczy na 35-godzinny lot. Samolot waży około 6 tysięcy ton. Trasa „Żółtego Ptaka” przebiega przez wybrzeże

Lot odbywa się pomyślnie. Wśród pasażerów „Żółtego Ptaka” przebywa 20 tysięcy ludzi. Samolot po przebyciu 700 mil od miejsca startu, w kierunku Europy. Po godzinie „Żółty Ptak” zabiera z sobą 1100 galonów benzyny, co wystarczy na 35-godzinny lot. Samolot waży około 6 tysięcy ton. Trasa „Żółtego Ptaka” przebiega przez wybrzeże

Lot odbywa się pomyślnie. Wśród pasażerów „Żółtego Ptaka” przebywa 20 tysięcy ludzi. Samolot po przebyciu 700 mil od miejsca startu, w kierunku Europy. Po godzinie „Żółty Ptak” zabiera z sobą 1100 galonów benzyny, co wystarczy na 35-godzinny lot. Samolot waży około 6 tysięcy ton. Trasa „Żółtego Ptaka” przebiega przez wybrzeże

Lot odbywa się pomyślnie. Wśród pasażerów „Żółtego Ptaka” przebywa 20 tysięcy ludzi. Samolot po przebyciu 700 mil od miejsca startu, w kierunku Europy. Po godzinie „Żółty Ptak” zabiera z sobą 1100 galonów benzyny, co wystarczy na 35-godzinny lot. Samolot waży około 6 tysięcy ton. Trasa „Żółtego Ptaka” przebiega przez wybrzeże

Lot odbywa się pomyślnie. Wśród pasażerów „Żółtego Ptaka” przebywa 20 tysięcy ludzi. Samolot po przebyciu 700 mil od miejsca startu, w kierunku Europy. Po godzinie „Żółty Ptak” zabiera z sobą 1100 galonów benzyny, co wystarczy na 35-godzinny lot. Samolot waży około 6 tysięcy ton. Trasa „Żółtego Ptaka” przebiega przez wybrzeże

Lot odbywa się pomyślnie. Wśród pasażerów „Żółtego Ptaka” przebywa 20 tysięcy ludzi. Samolot po przebyciu 700 mil od miejsca startu, w kierunku Europy. Po godzinie „Żółty Ptak” zabiera z sobą 1100 galonów benzyny, co wystarczy na 35-godzinny lot. Samolot waży około 6 tysięcy ton. Trasa „Żółtego Ptaka” przebiega przez wybrzeże

Lot odbywa się pomyślnie. Wśród pasażerów „Żółtego Ptaka” przebywa 20 tysięcy ludzi. Samolot po przebyciu 700 mil od miejsca startu, w kierunku Europy. Po godzinie „Żółty Ptak” zabiera z sobą 1100 galonów benzyny, co wystarczy na 35-godzinny lot. Samolot waży około 6 tysięcy ton. Trasa „Żółtego Ptaka” przebiega przez wybrzeże

Lot odbywa się pomyślnie. Wśród pasażerów „Żółtego Ptaka” przebywa 20 tysięcy ludzi. Samolot po przebyciu 700 mil od miejsca startu, w kierunku Europy. Po godzinie „Żółty Ptak” zabiera z sobą 1100 galonów benzyny, co wystarczy na 35-godzinny lot. Samolot waży około 6 tysięcy ton. Trasa „Żółtego Ptaka” przebiega przez wybrzeże

Lot odbywa się pomyślnie. Wśród pasażerów „Żółtego Ptaka” przebywa 20 tysięcy ludzi. Samolot po przebyciu 700 mil od miejsca startu, w kierunku Europy. Po godzinie „Żółty Ptak” zabiera z sobą 1100 galonów benzyny, co wystarczy na 35-godzinny lot. Samolot waży około 6 tysięcy ton. Trasa „Żółtego Ptaka” przebiega przez wybrzeże

Lot odbywa się pomyślnie. Wśród pasażerów „Żółtego Ptaka” przebywa 20 tysięcy ludzi. Samolot po przebyciu 700 mil od miejsca startu, w kierunku Europy. Po godzinie „Żółty Ptak” zabiera z sobą 1100 galonów benzyny, co wystarczy na 35-godzinny lot. Samolot waży około 6 tysięcy ton. Trasa „Żółtego Ptaka” przebiega przez wybrzeże

Lot odbywa się pomyślnie. Wśród pasażerów „Żółtego Ptaka” przebywa 20 tysięcy ludzi. Samolot po przebyciu 700 mil od miejsca startu, w kierunku Europy. Po godzinie „Żółty Ptak” zabiera z sobą 1100 galonów benzyny, co wystarczy na 35-godzinny lot. Samolot waży około 6 tysięcy ton. Trasa „Żółtego Ptaka” przebiega przez wybrzeże

Lot odbywa się pomyślnie. Wśród pasażerów „Żółtego Ptaka” przebywa 20 tysięcy ludzi. Samolot po przebyciu 700 mil od miejsca startu, w kierunku Europy. Po godzinie „Żółty Ptak” zabiera z sobą 1100 galonów benzyny, co wystarczy na 35-godzinny lot. Samolot waży około 6 tysięcy ton. Trasa „Żółtego Ptaka” przebiega przez wybrzeże

Lot odbywa się pomyślnie. Wśród pasażerów „Żółtego Ptaka” przebywa 20 tysięcy ludzi. Samolot po przebyciu 700 mil od miejsca startu, w kierunku Europy. Po godzinie „Żółty Ptak” zabiera z sobą 1100 galonów benzyny, co wystarczy na 35-godzinny lot. Samolot waży około 6 tysięcy ton. Trasa „Żółtego Ptaka” przebiega przez wybrzeże

Lot odbywa się pomyślnie. Wśród pasażerów „Żółtego Ptaka” przebywa 20 tysięcy ludzi. Samolot po przebyciu 700 mil od miejsca startu, w kierunku Europy. Po godzinie „Żółty Ptak” zabiera z sobą 1100 galonów benzyny, co wystarczy na 35-godzinny lot. Samolot waży około 6 tysięcy ton. Trasa „Żółtego Ptaka” przebiega przez wybrzeże

Lot odbywa się pomyślnie. Wśród pasażerów „Żółtego Ptaka” przebywa 20 tysięcy ludzi. Samolot po przebyciu 700 mil od miejsca startu, w kierunku Europy. Po godzinie „Żółty Ptak” zabiera z sobą 1100 galonów benzyny, co wystarczy na 35-godzinny lot. Samolot waży około 6 tysięcy ton. Trasa „Żółtego Ptaka” przebiega przez wybrzeże

Lot odbywa się pomyślnie. Wśród pasażerów „Żółtego Ptaka” przebywa 20 tysięcy ludzi. Samolot po przebyciu 700 mil od miejsca startu, w kierunku Europy. Po godzinie „Żółty Ptak” zabiera z sobą 1100 galonów benzyny, co wystarczy na 35-godzinny lot. Samolot waży około 6 tysięcy ton. Trasa „Żółtego Ptaka” przebiega przez wybrzeże

Lot odbywa się pomyślnie. Wśród pasażerów „Żółtego Ptaka” przebywa 20 tysięcy ludzi. Samolot po przebyciu 700 mil od miejsca startu, w kierunku Europy. Po godzinie „Żółty Ptak” zabiera z sobą 1100 galonów benzyny, co wystarczy na 35-godzinny lot. Samolot waży około 6 tysięcy ton. Trasa „Żółtego Ptaka” przebiega przez wybrzeże

Konferencja religijna w Meksyku.



Celem zlikwidowania walk religijnych w Meksyku, zwołane zostało specjalne posiedzenie w City-Meksyk, na które przybył delegat papieski biskup Pascual Diaz (w środku) (na prawo) prezydent City Portez Gil, (na lewo) arcybiskup Ruiz z Florydy.

Doradca finansowy Dewey

UDAJE SIĘ Z DELEGACJĄ POLSKĄ DO PARYŻA na konferencje z przedstawicielami banków zagranicznych.

Warszawa, 14. 6. (Od wt. k.) W końcu czerwca wyjeżdża ponownie do Paryża delegacja polska pod przewodnictwem dyrektora Barańskiego na konferencje z przedstawicielami banków zagranicznych biorących udział w finansowaniu obligacji przyszłego banku centralnego.

Protest związku „Praca”.

Pismo do ministra pracy.

Łódź, 14 czerwca. W dniu wczorajszym w związku „Praca” odbyło się zebranie delegatów fabrycznych, w którym wzięło udział około 500 osób w sprawie zawieszenia w czynnościach przez Okręgowy Urząd Ubezpieczeń, dotychczasowego Zarządu Kasy Chorych.

Zarządu Kasy Chorych.

Zebrani wychodząc z założenia, że działalność zarządu Kasy była wzorowa, o czym najlepiej świadczyć może list pochwalny O. K. Z Urzędu Ubezpieczeń oraz ustne, a zaprotokółowane uznanie ministra Jurkiewicza o wzorowej gospodarce Kasy — postanowili za-

protestować przeciwko ustanowieniu komisarzy Kasy Chorych i decyzji O. U. U. zaskarżyć do Trybunału Administracyjnego.

Jednocześnie domagają się rozpisania nowych wyborów. Pismo to przesłane zostanie do ministra pracy i opieki społecznej. (x)

Wiedenska najpiękniejszą kobietą świata.



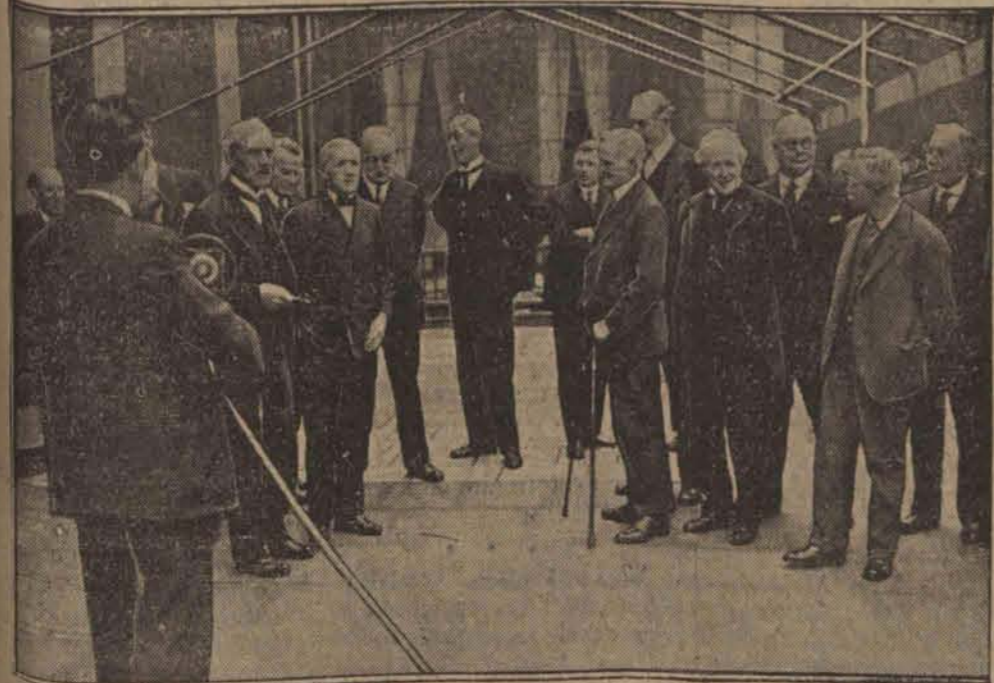
Na konkursie pięknych kobiet w Galwestonie (Texas U. S. A.) zdobyła tytuł „miss Universum” wiedenska Lisl Goldarbeiter.

Wandalizm w Rydze.



W Rydze przez nieznaną sprawców zdemolowany został pomnik, postawiony ku uczczeniu poległych w obronie ojczyzny przed nawałą bolszewicka. Na lewo pomnik przed zniszczeniem.

Angielski gabinet ministrów na taśmie filmowej.



Donald i nowi ministrowie zostali sfilmowani w parku ministerjalnym. (h)

„ECHO” Wielka loteria na zakup okrętu handlowego.

Kupon Nr. 19

Łódź, dnia 14. 6. 1929 r.

(WAŻNE DLA OKAZIŚCIELA)

Kuponów kolejnych dają prawo na otrzymanie jednego biletu loteryjnego w czasie od 25 VI do 28 VI.

SPORT

62 godziny w wodzie!

Piękny rekord Amerykanki.

Pływanie długodystansowe stało się sportem nadzwyczaj popularnym...

plywaków ograniczali się do przepłynięcia kanału w jedną stronę...

przez Gertrude Ederle. Mimo, że kanał został już kilka razy przebrany...

"Tancerka Bogów" na ekranie kina "Luna".

Film ten szczególnie dlatego nas interesuje, że bohaterką jest Polka, Maria Michalska...

raz udziałowi setek statystów mongolskich, sprowadzonych z Tybetu.

Na specjalną uwagę w obrazie tym zasługuje oryginalny temat i świetny prolog do dzieł białej dziewczyny...

"Niebieska Myszka" w "Casinie".

Film ten posiada specyficzny urok bezpretensjonalnej komedii, zasadniczą rolę w której odgrywa zabawne perypetje bohaterów i spłot nieprzewidywalnych sytuacji.

Tempo filmu jest bardzo urozmaicone. Akcja rozgrywa się w barze, mieszkaniu "niebieskiej myszki" i w biurze "komunikacji".

"Wschód i Zachód" w kinie "Bajka".

Dobrze zrobiła dyrekcja kinoteatru "Bajka" sprowadzając dawno niewidziany obraz kiedy swego czasu cieszył się tak wielkim powodzeniem.

ca natomiast czystego, który z początku chodził do betaha-medraszu, później zaś stał się profesorem na uniwersytecie.

Alicja Valery



w swoim wschodnim tańcu jest obecnie największą sensacją kabaretów Londynu

ŻYCIE EKONOMICZNE.

NOTOWANIA ZŁOTEGO ZAGRANICĄ.

Za 100 złotych: Zurych godzina 9 — 58.27, godz. 12 — 58.25, Berlin 46.775 — 47.175, wyplaty na Warszawę...

BAWELNA.

Liverpool, 13. 6. Amerykańska, styczeń 10.00, luty 10.00, marzec 10.04, kwiecień 10.05...

GIELDY ZAGRANICZNE.

Londyn. Dewizy. Nowy Jork 4.84.83, Holandia 12.07 i pół Francja 124.04, Belgia 34.91 i 3/4...

Nowy Jork, 13. 6. Amerykańska, zamknięcie: czerwiec 18.55, lipiec 18.68 — 18.70, sierpień 18.84, wrzesień 18.86...

Nowy Orleans, 13. 6. Amerykańska, styczeń 18.93, marzec 19.04 — 19.05, lipiec 18.82 — 18.83...

Waluty, dewizy i złoto.

DEWIZY PRZEWAŻNIE UTRZYMANE.

Aczkolwiek zainteresowanie na giełdzie walutowej było większe, niż dotychczas, to jednak obroty nie przybrały poważniejszych rozmiarów...

nej poprawiła się znacznie i cały szereg akcyj zakupywany był po cenach o wiele wyższych.

o wiele wyższych, niż dotychczas. Dotyczy to tedy nie papierów metalurgicznych, gdyż inne większego zainteresowania wśród zebranych nie wzbudziły...

NIJEDNOLITA TENDENCJA DLA PAPIERÓW PROCENT.

W dziele papierów państwowych w zaoferowaniu były pożyczki premjowe i obie też poniosły pewne straty, a mianowicie większą 75 gr. 4 proc. Inwestycyjna i mniejszą o 25 gr. Dolarówka...

ZIEMIOPŁODY.

Warszawa, 14. 6. Tranzakcje na giełdzie Zbożowo-Towarowej za 100 klg. fr. st. Warszawa. Ceny rynkowe: Żyto 29.50 — 30.50, pszenica 47.50 — 48.50...

Dr. med. H. LUBICZ

ulica Cegielniana 43, tel. 41-32. Specjalista chorób skórnych wenerycznych i mocznicowych. Naświetlanie lampą kwarcową.

AKCJE ZWYKOWAŁY.

Mimo bardzo skomnych ogólnych rozmiarów obrotów, tendencja na zebraniu giełdy akcji

Niepocieszony.



Pan I: — Pani Ksińska jut — jak się zdaje — pocieszy się po śmierci pierwszego męża? Pan II: — Tak, za to drugi jej mąż jeszcze się nie pocieszył.

Świata stalowych bicepsów.

Wydające spotkanie dwóch mistrzów.

Nowe zwycięstwo Brylly.

w cyrku sportowym, dwa najgroźniejsi kolarze do tytułu mistrza turystyki zapasniczej światowej: Sztেকker, chilijski i Uxa-Stiboren, argentyński...

ostatniej przegranej, uważał siebie za pokonanego przez Stibora tylko przypadkowo. Wzorasza walka stwierdziła, że zwycięstwo Chorwata nie było przypadkowe...

Walka Kellera (Berlin) z Krausem (Luzemburg) zakończyła się wynikiem nierozstrzygniętym. Keller walczył z dużą przewagą fizyczną i techniczną...

Trzeci z kolei występ Brylly (Górny Śląsk) i tym razem przyniósł mu zasłużone i pewne zwycięstwo nad niezłym technikiem z Pomorza Pogrzebą...

W czwartej parze, w decydującej walce spotkali się Kornatz (Prusy) i Śpiewaczek (Czechosłowacja). Początek nie wykazuje żadnej zdecydowanej przewagi...

Co zdobędzie pułhar m. Kalisza?

Sensacyjnym biegu winni wziąć udział najlepsi łódzcy kolarze.

rozumieniu znaczenia kolarskiego dla wychowawczego i przysposobowego magistrata Kalisza ofiarował w roku 1906 Towarzystwu Cyklistów m. Kalisza srebrny pułhar wartości 1000 zł...

Kiedy zobaczymy w Polsce grę w golfa?

Gra ta rozpowszechnia się coraz bardziej.

w golfa, będąca od lat kilkudziesięciu narodową grą Ameryki, rozpowszechniona podobnie jak base-ball w Zjednoczonych, przebiega dość dawno już do Francji, a ostatnio do Anglii...

TEATR POPULARNY.

o godz. 8.30 wieczorem zapowiadana od czasu czasu premiera znakomitej operetki Kalmana p. t. „Manewry Jesienne” w wykonaniu najlepszych sił wokalnych teatru...

RADJO-KĄCIK.

W czwartek, dnia 14-go czerwca. Godz. 11.56 Sygnal czasu. Hef...

nal z wieży Marijskiej w Krakowie, komunikat lotniczo-meteorologiczny; 12.10 Koncert z płyt gramofonowych; 12.50 Komunikaty Powszechne; Wystawy Krajowej i transmisja z Poznania...

18.50 Rozmaitości; 19.15 Odczyt z działu „Hygiene — medycyna” p. t. „O schorzeniach wątroby i zapobieganiu im” (odczyt pierwszy wygłosi dr. Emil Apfelbaum); 19.40 Nad program i komunikaty; 19.56 Sygnal czasu; 20.00 „Walka z Molechem ulicy”; 20.30 Transmisja z Doliny Szwajcarskiej.

DIŻURY APTEK.

Dzisiaj dyżurują apteki: M. Epstein (ul. Piotrkowska 225), M. Bartoszewskiego (Piotrkowska 95), M. Rosenbluma (Cegielniana 12), Gorfelna (Wschodnia 54), J. Korprowskiego (Nowowiejska 15).

