

ŚWIAT NA KLISZY FOTOGRAFICZNEJ.

Koronacja króla i królowej Anglii



Zdjęcie przedstawia króla Jerzego VI-go, w towarzystwie królowej Elżbiety, oraz córek królewskich, przypuszczalnej następczyni tronu ks. Elżbiety i ks. Małgorzaty Róży, po koronacji pary królewskiej w Opactwie Westminsterskim.



Na zdjęciu widzimy moment hołdu składanego królowi Jerzemu VI-mu przez parów Anglii bezpośrednio po akcie koronacji.



Król Jerzy VI opuszcza w o toczeniu biskupów i parów miejsce koronacji.



Arcybiskup Canterbury wkłada królowej koronę na głowę.

Pomnik bohaterki poematu Malczewskiego w Poznaniu.

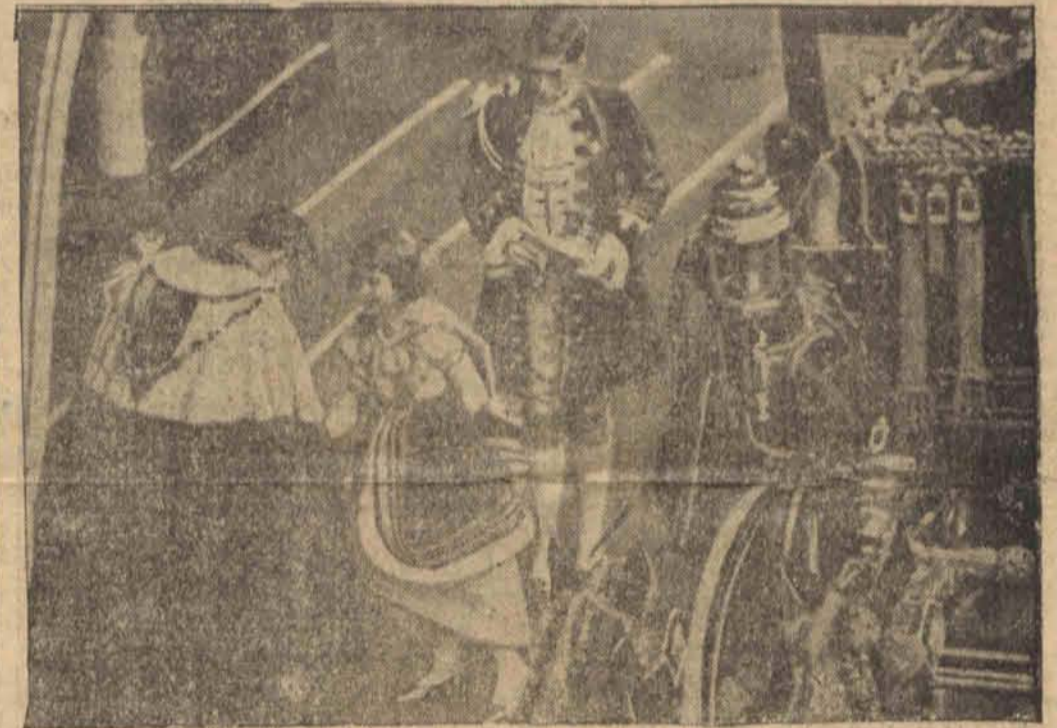


W parku Marcinkowskiego w Poznaniu odbyło się odsłonięcie pomnika „Pożegnanie Marii”, dłuta prof. Jagmina. Pomnik przed stawia bohaterkę poematu Malczewskiego z Wacławem. Odsłonięcia pomnika, reproduktowanego na zdjęciu, dokonał prezydent m. Poznania Włóckowski.

Pomnik Marszałka Józefa Piłsudskiego, dłuta artysty zagranicznego.

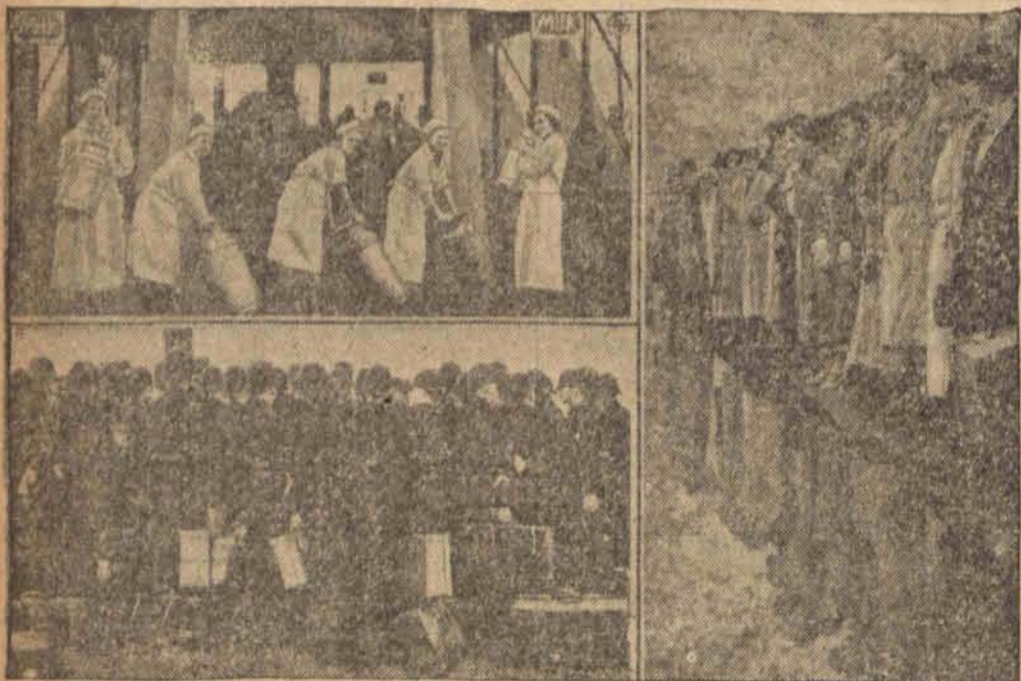


Rzeźba popiersia Marszałka Józefa Piłsudskiego, wykonana przez rzeźbierza austriackiego Mikolaj Kon.



Księżę Norfolkku (po lewej stronie), dziedziczny marszałek dworu królewskiego wita przed wejściem do Opactwa Westminsterskiego następczynię tronu 12-letnią księżniczkę Elżbietę.

Migawki z ulic londyńskich w dniu koronacji.



Na lewo u góry: Bar mleczny w Hyde Parku. U dołu: Policjanci z całego kraju otrzymują w Hyde Parku ostatnie instrukcje. Na prawo: Po ulewnym deszczu.

LAS PERISKOPÓW



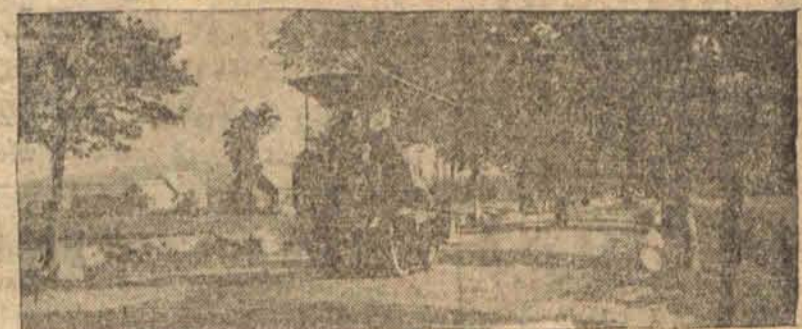
Stojący dalej w tyle zaopatrzyli się w periskopy aby móc obserwować pochód koronacyjny.

LORDOWIE W KOLEJCE PODZIEMNEJ.



Lordowie i posłowie udają się koleją podziemną do Opactwa Westminsterskiego.

Inwestycje w Szwajcarii Kaszubskiej.



W związku ze zbliżającym się letnim sezonem turystycznym, który ściąga na wybrzeże automobilistów i motocyklistów z całej Polski, na szosach całego wybrzeża prowadzone są w szybkim tempie prace renowacyjne. Pokrywa się je masą asfaltowo-granitową, tworzącą idealnie gładką nawierzchnię. Na zdjęciu fragment asfaltowania magistrały, łączącej wybrzeże z głębią kraju, przez Szwajcarię Kaszubską.