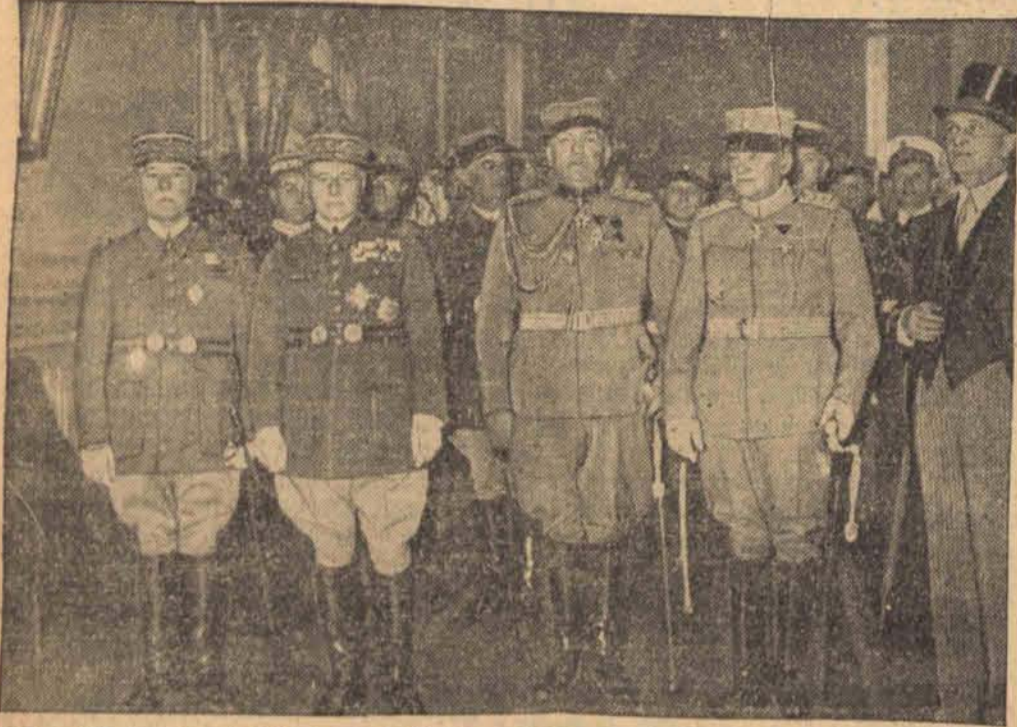


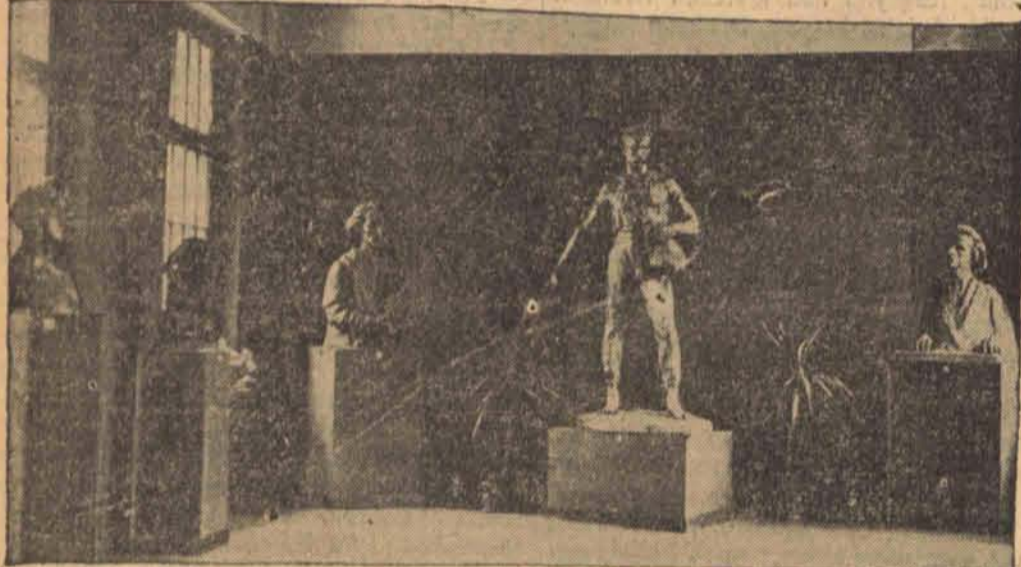
ŚWIAT NA KLISZY FOTOGRAFICZNEJ.

General Njedicz w Paryżu.



Szeł armii jugosłowiańskiej gen. Njedicz złożył wizytę oficjalną armii francuskiej. Na ilustracji od lewej: gen. Colson, gen. Gamelin, gen. Njedicz, attaché jugosłowiański w Paryżu oraz poseł jugosłowiański w Paryżu Puricz.

Wystawa artystyczna w Bydgoszczy.



Zdjęcie przedstawia część rzeźb prof. Konstantego Laszczki, wystawionych łącznie z dziełami Leona Wyczółkowskiego i dokumentami historycznymi prezesa Kazimierza Kierskiego na Wystawie w Bydgoszczy w gmachu b. Internatu Kresowego. Na zdjęciu widzimy następujące rzeźby: „Szopena”, „Siewcę — Drzymałę”, „Kopernik”, „Wodnika” oraz „Popiersie żony artysty”.

ŻNIWA NA WSI.



Reprodukujemy charakterystyczne zdjęcie, tak bardzo dzisiaj aktualne w okresie żniw które już się rozpoczęły na terenie całej Rzeczypospolitej.



SULTAN MAROKKA W PARYŻU



Odwiedzający stolicę Francji sultan Marokka — złożył wieniec na grobie francuskiego Nieznanego Żołnierza. Z lewej sultan marokański opuszcza z bonorami, przysługującymi głowom państw, pałac prezydenta republiki Lebruna, po śniadaniu, wydanym na cześć sultana.

Marzenia starości.



Pewien 99-letni Anglik zapytany o życzenia wyraził pragnienie odbycia lotu samolotem oraz przejażdżki łodzią podwodną. Społeczeństwo angielskie jedno z życzeń „Matuzalema” już spełniło jak to widzimy na naszej ilustracji.

Rodzina prezydenta Roosevelta.



W Stanach Zjednoczonych odbył się, jak wiadomo, ślub syna prezydenta Stanów Zjednoczonych Franklina D. Roosevelta z p. Ethel Du Pont, córką jednego z największych przemysłowców amerykańskich. Zdjęcie przedstawia rodzinę prezydenta Roosevelta. Stoją od lewej do prawej: Matka prezydenta Roosevelta, zięć, pani Roosevelt, prezydent Roosevelt i obaj jego synowie.



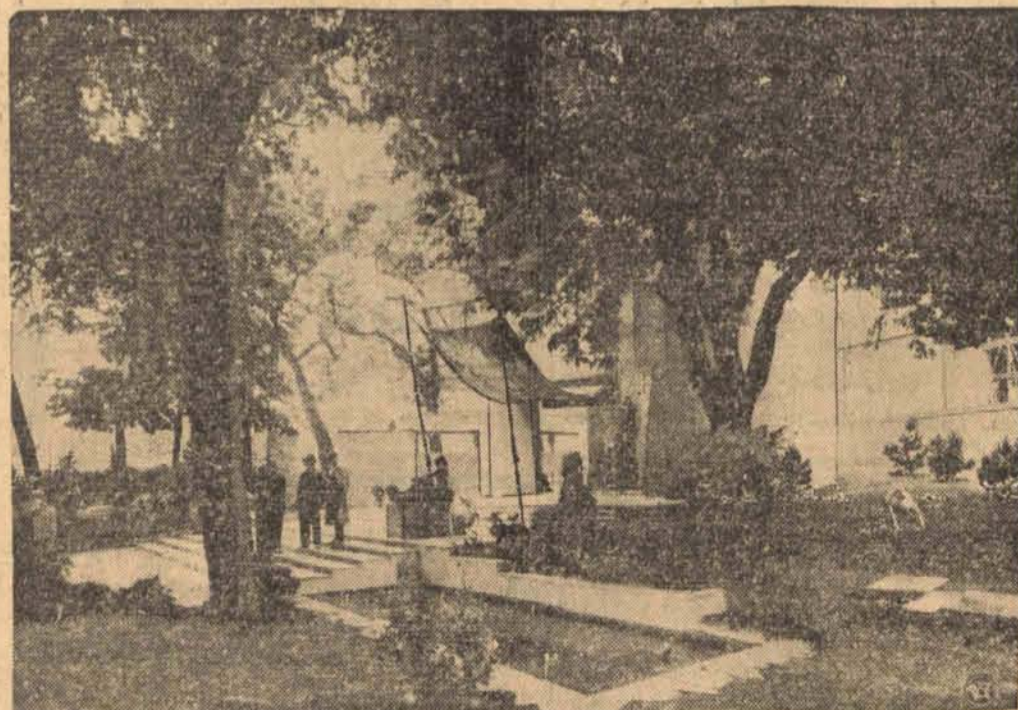
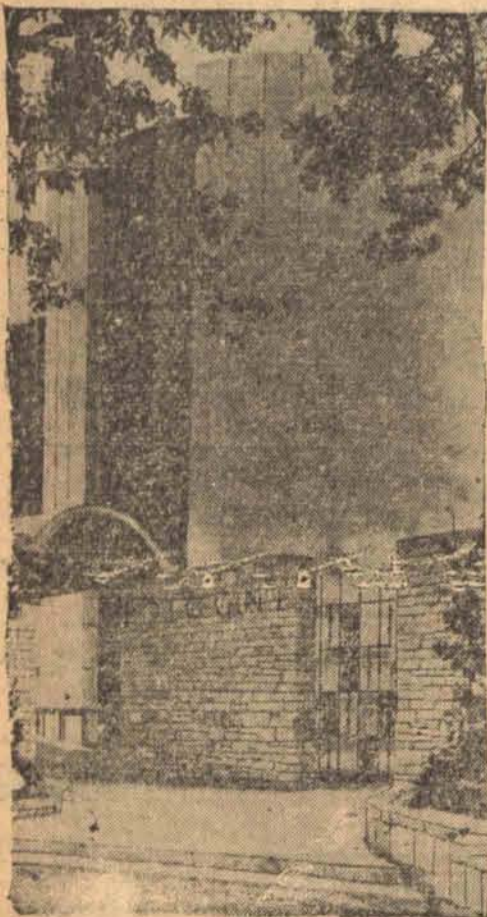
PLUCAMI SŁASKA
GDYNIA I GDANSK,
PUKLERZEM.
OKRETY WOJENNE
RZECZYPOSPOLITEJ

Król Karol na Wystawie Światowej



Zdjęcie przedstawia moment zwiedzania przez króla Karola I; wraz z otoczeniem pawilonu rumuńskiego na Wystawie Światowej.

Pawilon polski na Wystawie Paryskiej.



Reprodukujemy dalsze dwa zdjęcia, związane z pawilonem polskim na Wystawie Światowej w Paryżu. Zdjęcie pierwsze przedstawia rzut oka na główny budynek pawilonu od strony frontowej (proj. prof. Pniowski i arch. Brukalski). Zdjęcie drugie przedstawia fragment pięknego ogrodu, otaczającego pawilon polski.

Tyfus brzuszny
jest chorobą brudnych rąk!
Myjcie ręce przed każdym jedzeniem