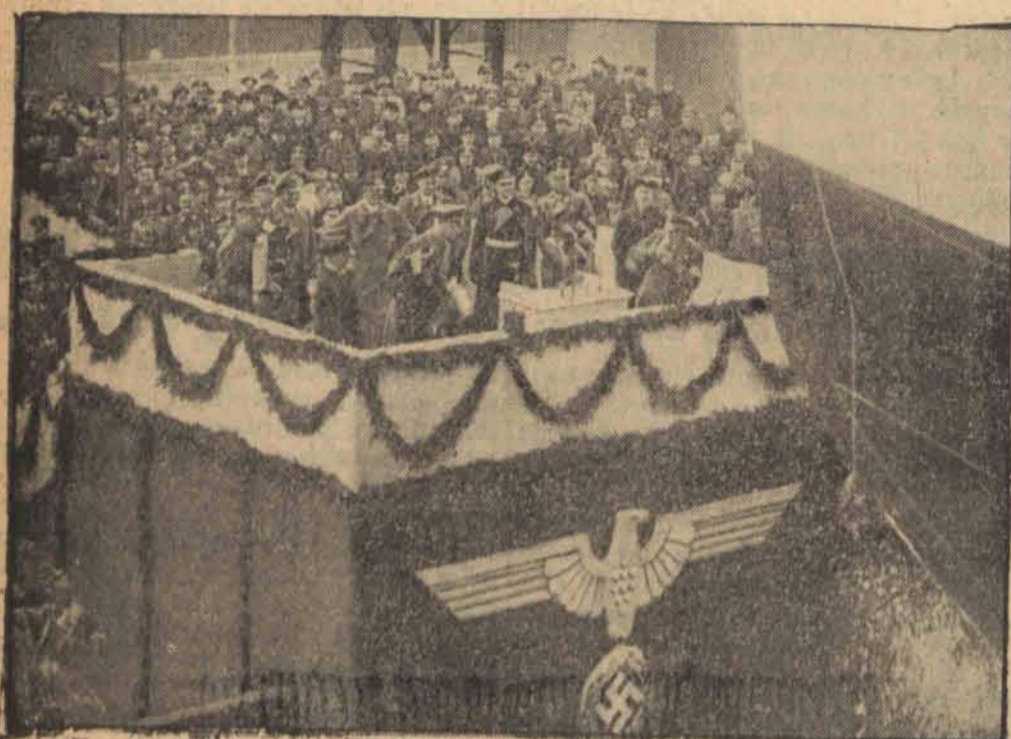


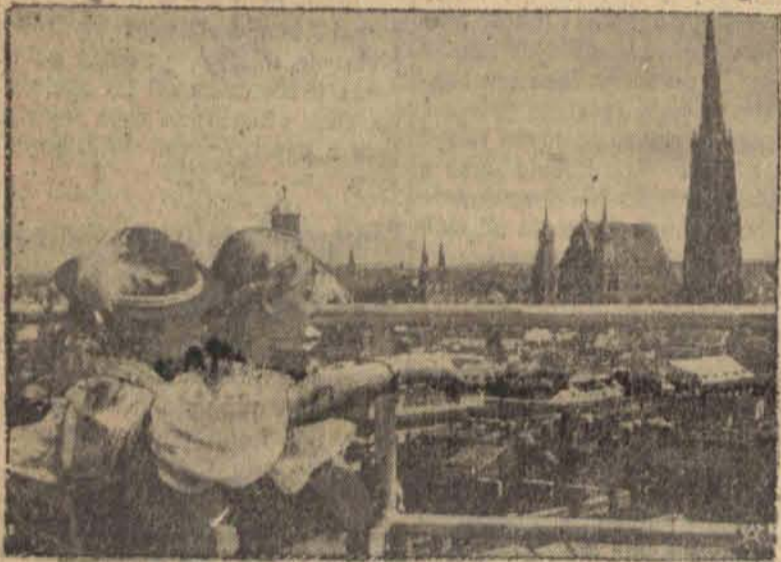
ŚWIAT NA KLISZY FOTOGRAFICZNEJ.

Spuszczenie na wodę drugiego statku wycieczkowego dla robotników w Niemczech.



W obecności kanclerza Hitlera został spuszczone na wodę drugi statek wycieczkowy dla organizacji robotniczych w Niemczech „Robert Ley” o pojemności 15.000 ton. Symbolicznego rozbicia butelki szampiana o ruś statku (na prawo) dokonała robotnica fabryki tytoniu.

NAD MODRYM DUNAJEM.



Rzeczka z nad Dunaju na Wiedeń. Na dalszym planie wieża katedry św. Stefana.

P. Bronisław Micielski Bogactwo polskiego morza.

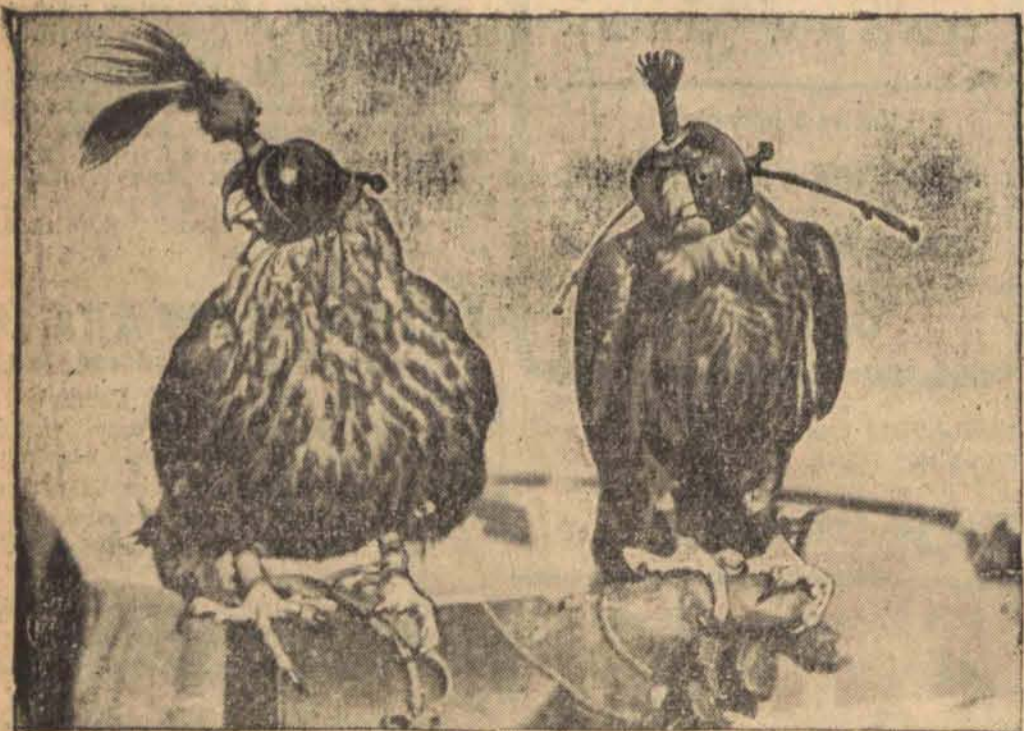


zdobycyca samochodu „Chevrolet” w konkursie zimowym „Polskiego Radia”. P. Micielski jest Jodzianinem i pracuje w zakładach przemysłowych I. K. P.



Bogactwem morza polskiego są łosie, których połowy wiosenne już się rozpoczęły. Połowy te na szczęście dopisują, o czym świadczy ten wspaniały okaz „króla Bałtyku” o wadze 35 kg i długości 1.45 metra.

Polowanie z sokołami.



W wielu krajach odżył średniowieczny sport polowania z sokołami. Na zdjęciu: dwa sokoły ze skórzanymi kapturami na głowach, które zdejmują się dopiero wówczas kiedy ukazuje się zwierzę.

KONKURS NA PAMIĄTKI ŚLĄSKA



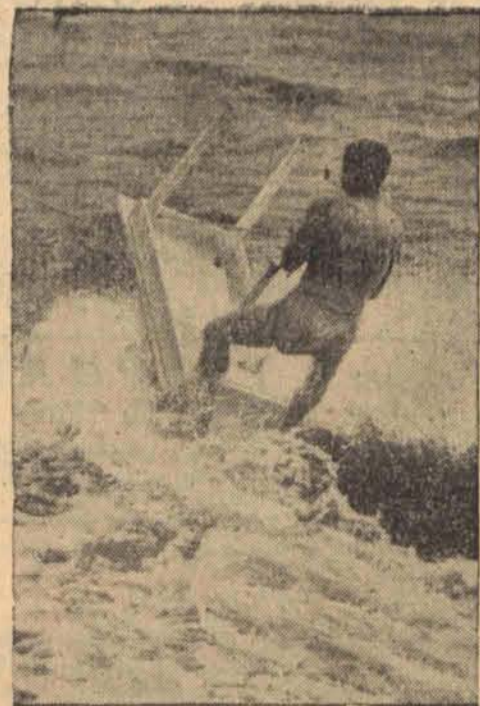
W tych dniach rozstrzygnięty został drugi konkurs na pamiątki ze Śląska, rozpisany przed pół rokiem przez Tow. Popierania Rozwoju Przemysłu Ludowego i Domowego w Katowicach. Celem konkursu było zebranie odpowiednich wzorów na pamiątki, które mogłyby być masowo produkowane do rozsprzedaży. Na zdjęciu — jedna z nagród w grafice: Drzeworyt świetnego artysty śląskiego Pawła Stellera — Matka Boska Piekarska.

Dekoracje dla rodzin poległych lotników.



Mussolini wręczył rodzinom 83 poległych w Abisynii i Hiszpanii lotników złote medale.

Jazda na... stole kuchennym



U brzegów Florydy i Kalifornii rozpowszechniona jest jazda na desce za pędzącą motorówką. W braku deski zapalony motor tej jazdy skorzystał z odwróconego stołu kuchennego.

Król Jerzy VI we wschodniej dzielnicy Londynu.



Król Jerzy VI i królowa Elżbieta odwiedzili t. w. East-End londyński, zamieszkały przeważnie przez przybyszów z kontynentu. Na zdjęciu: para królewska przed uczennicami Technicznego Instytutu dla dziewcząt.

Odrodzenie miecza samurajów w Japonii



Japońscy płatnerze (kowale zbroi i mieczów) wyrabiają obecnie masowo miecze samurajów, które są przeznaczone dla żołnierzy w Chinach.

Nowe modele paryskie.



Na lewo: Czarna suknia wizytowa, Jersey z żółtymi aplikacjami. Na prawo: Czarna suknia Iniana z białymi kołkami.



SILNEJ FLOTY WOJENNEJ! KOLONIJ!