













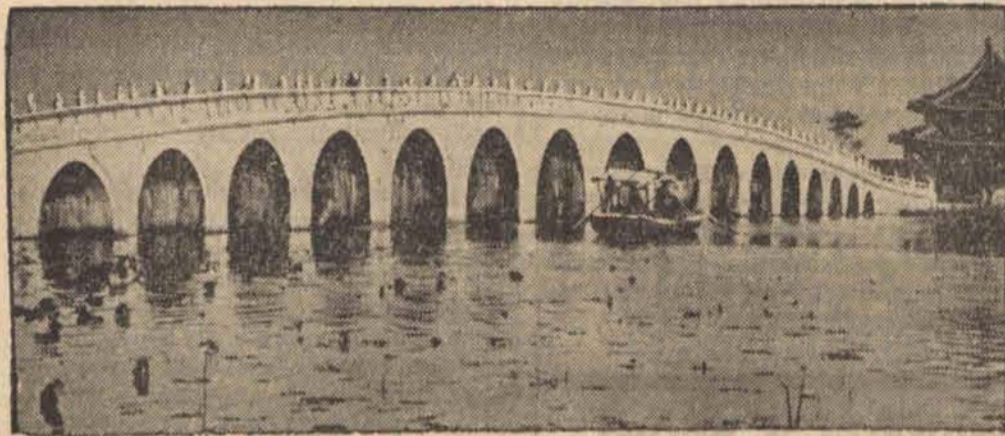


# SWIAT NA KLISZY FOTOGRAFICZNEJ.

Przyjemne ćwiczenia w czasie upału. Katastrofalny wylew Hoang-Ho. Dwukrotny pogromca Andów



Londyńska policja wodna odbywa obecnie ćwiczenia w specjalnych kamizelkach ratowniczych. Bardzo przyjemne ćwiczenia w czasie ogromnych upałów

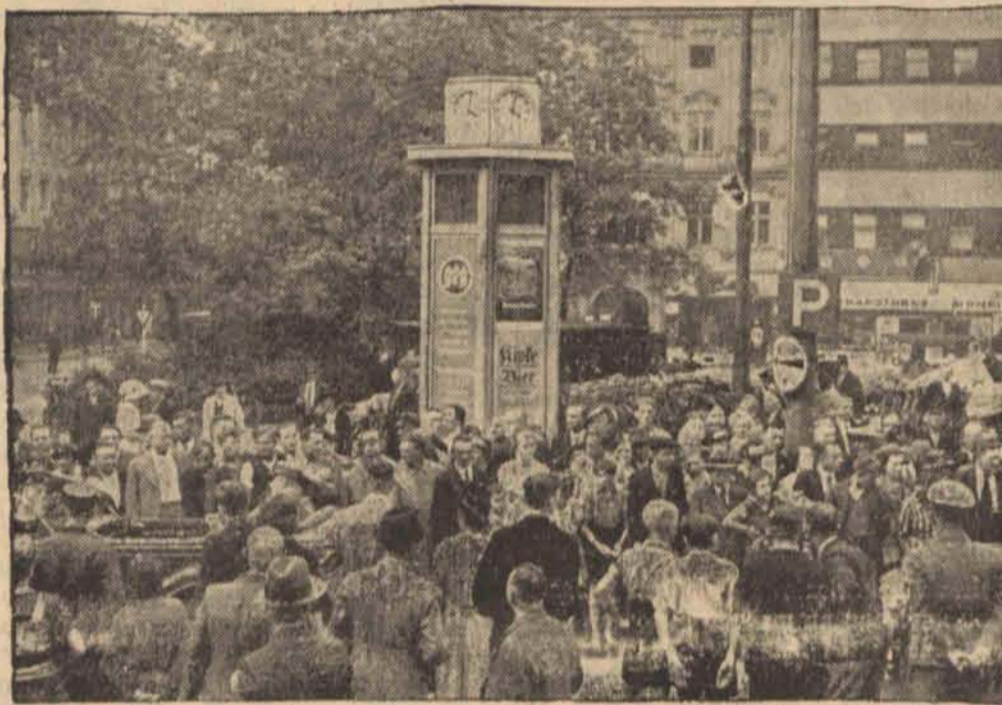


Największa rzeka Chin północnych Hoang-Ho (rzeka Żółta) wskutek olbrzymich wylewów spowodowała powódź, powiększając jeszcze bardziej klęskę wojenną Chin. Na zdjęciu — widok rzeki pod Kaifong.



Pilot niemiecki Artur Benitz przeleciał po raz drugi na aparacie Bucker-Jungmeister nad górnymi Andami, wysokimi na 5000 m i bardzo niebezpiecznymi dla lotników.

## 100 głośników publicznych w Berlinie.



W Berlinie w celach propagandowych ustawiono 100 głośników za pomocą których publikowane są oficjalne przemówienia i transmisje radiowe z uroczystości. Podobne urządzenia mają być zainstalowane we wszystkich miastach niemieckich.

## Międzynarodowa konferencja lotnicza.



W Berlinie rozpoczęła się międzynarodowa konferencja sportu lotniczego. Na zdjęciu prezes międzynarodowej Federacji Lotniczej lord Londonderry wraz z małżonką i lady Steward na lotnisku berlińskim.

## Humor wojenny na Dalekim Wschodzie



Japońscy żołnierze zdobyli w twierdzy chińskiej Amoy (w pobliżu wyspy Formoza) oryginalne działa. Jak widzimy na zdjęciu były to osadzone na żelaznych ławetach drewniane lufy. Działa te miały wprowadzić w błąd lotników japońskich co do siły uzbrojenia twierdzy.

SILA RZECZYPOSPOLITEJ NA MORZU! ZŁÓŻ OFIARĘ NA ŚCIGACZA. KONTO F.O.M. OKRĘGU ŁÓDZKIEGO LIGI MORSKIEJ I KOLONIALNEJ W ŁÓDZI. P.K.O. Nr 42008.

## LETNI ROZKŁAD JAZDY ważny od 15 maja 1938.

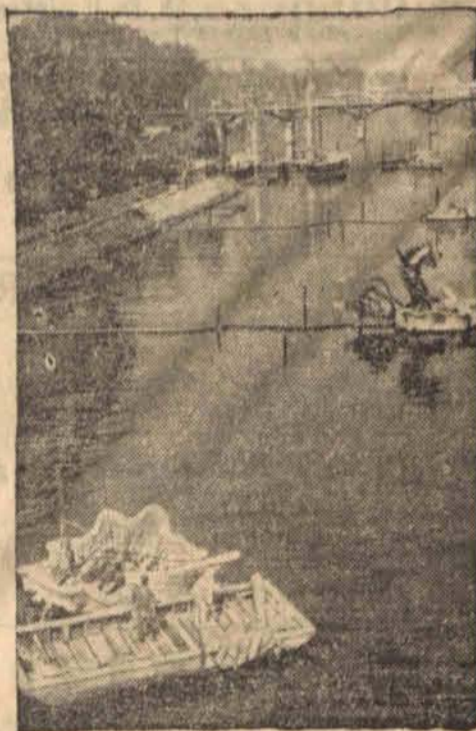
Lódź Fabryczna

PRZYJAZD:	ODJAZD:
0,28 z Przeworska bezp.	0,15 do Kozuszek (Krakowa, Katowic)
0,48 z Warszawy torpeda.	1,17 do Przeworska bezpostr. przez Skarżysko.
2,01 z Kozuszek (Lwowa, Warszawy)	3,15 do Kozuszek.
3,54 z Kozuszek (Warszawy)	5,25 do Kozuszek (Warszawy, Skarżyska, Lwowa)
5,00 z Kozuszek (Wisły, Katowic)	6,05 do Kozuszek.
5,34 z Kozuszek.	6,50 do Kozuszek.
6,19 z Kozuszek (w dni robocze.)	7,09 do Andrzejowa (w dni robocze)
6,52 z Kozuszek (Katowic, Krakowa)	7,25 do Warszawy torpeda.
7,19 z Kozuszek (w dni robocze)	7,35 do Warszawy torpeda.
7,38 z Kozuszek (Lwowa)	8,08 do Kozuszek (Tomaszowa, Warszawy, Krakowa.)
7,55 z Kozuszek (w dni robocze)	8,25 do Andrzejowa i Wisły (w święta do 15. IX.)
8,12 z Andrzejowa (w dni robocze)	8,40 do Kozuszek (w dni świąteczne do 15. IX. pozatem od 26. VIII. do 5. IX. codziennie.)
8,30 z Kozuszek.	9,08 do Warszawy bezpośredni.
9,13 ze Skarżyska (Lwowa)	9,25 do Kozuszek (Krakowa torp.)
9,42 z Warszawy bezpośredni.	9,50 do Andrzejowa (w święta do 15. IX)
10,39 ze Skarżyska (Lwowa)	10,15 do Kozuszek (w święta)
11,43 z Kozuszek (w dni robocze)	10,35 do Rozwadowa bezp. (Warszawy, Lwowa, Katowic, Krakowa, Wisły.)
12,08 z Warszawy torpeda.	11,05 do Słotwin (w niedziele do 15. IX)
12,39 z Kozuszek (z Katowic, Krakowa, Warszawy)	12,50 do Kozuszek (Katowic, Wisły)
12,57 ze Skarżyska.	14,00 do Kozuszek (w dni robocze)
14,05 z Kozuszek.	14,45 do Skarżyska (Warszawy, Lwowa)
14,59 z Kozuszek (Tomaszowa.)	15,25 do Kozuszek (w dni robocze)
16,13 z Warszawy torpeda.	16,05 do Rozwadowa (Lwowa)
16,48 ze Skarżyska (Lwowa, Katowic, Wisły.)	16,45 do Warszawy torpeda.
17,53 z Kozuszek.	17,30 do Kozuszek (Warszawy, Tomaszowa, Krakowa.)
19,11 z Kozuszek (Warszawy)	17,40 do Kozuszek (Warszawy, Tomaszowa, Krakowa.)
19,55 z Kozuszek (w święta do 15. IX.)	18,15 do Kozuszek
20,12 z Andrzejowa (w święta do 15. IX.)	18,45 do Kozuszek (w dni robocze)
20,29 z Kozuszek.	19,20 do Warszawy torpeda.
20,52 z Andrzejowa (w święta do 15. IX.)	19,26 do Kozuszek (Katowic torp.)
21,12 z Kozuszek (do 15. IX. w święta, a od 26. VIII. do 5. IX. codziennie.)	20,50 do Skarżyska (Lwowa, Warszawy.)
21,30 z Kozuszek (Warszawy torp. Krakow torp.)	21,40 do Warszawy bezpośredni.
22,02 z Kozuszek (w święta do 15. IX.)	21,55 do Kozuszek (w dni robocze.)
22,24 z Warszawy bezpośredni.	22,38 do Kozuszek (Tomaszowa, Lwowa, Katowic, Wisły.)
22,43 z Warszawy torpeda.	23,10 do Kozuszek (Krakowa, Katowic, Wisły.)
23,14 z Kozuszek (Wisły, Katowic)	
0,07 z Kozuszek (Warszawy).	

## Lódź Kaliska

PRZYJAZD	ODJAZD
Z KIERUNKU WARSZAWY	W KIERUNKU WARSZAWY
0,31 z Warszawy przysp.	0,01 do Głowna
7,12 z Głowna	6,10 do Warszawy przysp.
8,44 z Warszawy	8,15 do Łowicza (Warszawy)
11,41 z Warszawy	9,15 do Głowna (w dni świąt. do 15.9)
15,23 z Warszawy	10,25 do Głowna (w dni świąt. do 15.9)
17,54 z Głowna (do 15.9 w dni robocze, później codziennie)	12,14 do Warszawy
19,42 z Warszawy	14,10 do Głowna
20,46 z Głowna (w dni świąteczne do 15.9)	16,19 do Warszawy
21,22 z Głowna (do 15.9)	17,56 do Głowna (w dni robocze do 15.9)
22,15 z Głowna (w piątki, dni przedświąteczne robocze)	19,08 do Głowna (w piątki i dni przedświąteczne robocze)
Z KIERUNKU KALISZA	20,21 do Warszawy
6,02 z Poznania (Berlina) przysp.	W KIERUNKU KALISZA
7,22 ze Zduńskiej Woli	0,42 do Poznania (Berlina) przysp.
8,00 z Ostrowa (Kępna)	6,23 do Sieradza
9,09 ze Zduńskiej Woli	7,20 do Łasku (w dni robocze)
10,20 z Łasku (w dni robocze)	8,20 do Łasku (w dni świąt. do 15.9)
11,55 z Poznania	8,54 do Poznania
14,04 z Sieradza	9,25 do Łasku (w dni świąt. do 15.9)
16,11 z Ostrowa (Poznania)	10,15 do Łasku (w dni świąt. do 15.9)
18,28 ze Zduńskiej Woli	11,52 do Ostrowa (Poznania)
19,54 z Łasku (w dni świąteczne do 15.9)	14,35 do Zduńskiej Woli
20,13 z Leszna (Poznania)	15,31 do Ostrowa (Poznania)
20,38 ze Zduńskiej Woli	16,05 do Zduńskiej Woli
21,30 z Łasku (w dni świąteczne do 15.9)	17,38 do Sieradza
22,20 z Łasku (w dni świąteczne do 15.9)	19,50 do Ostrowa (Poznania)
23,20 z Sieradza	21,25 do Zduńskiej Woli
Z KIERUNKU KUTNA	23,35 do Zduńskiej Woli
0,46 z Kutna (w nocy z dni świątecznych na robocze od 22.5 do 25.9)	W KIERUNKU KUTNA
5,20 z Kutna (Gdyni)	7,30 do Gdyni bezp. (część wagonów nie podlega rewizji w Gdańsku)
7,27 z Gdyni bezp.	8,46 do Kutna (Poznań, Gdynia)
11,27 z Poznania bezp. (Płocka, Bydgoszcz)	12,00 do Poznania bezp. (Płocka, Gdyni)
17,16 z Kutna (Gdyni)	14,25 do Ozorkowa (w dni przedśw. rob. do Kutna od 21.5 do 24.9)
19,02 z Ozorkowa (codziennie, a od 21.5 do 24.9 z wyjątkiem w dni świątecznych)	15,40 do Kutna (Płocka, Poznania, Gdyni)
20,18 z Kutna (Gdyni, Płocka, Poznania)	18,35 do Kutna
21,07 z Ozorkowa (od 22.5 do 22.9 w dni świąteczne)	22,30 do Gdyni bezp. (część wagonów nie podlega rewizji w Gdańsku)
23,11 z Gdyni bezp.	Z KIERUNKU KOLUSZEK
Z KIERUNKU KOLUSZEK	7,14 ze Lwowa
7,14 ze Lwowa	19,42 ze Skarżyska (Warszawy, Krakowa, Katowic, Wisły)
19,42 ze Skarżyska (Warszawy, Krakowa, Katowic, Wisły)	

## Fontanny świetlne na Sekwanie.



W związku z przyjazdem do Paryża angielskiej pary królewskiej również i Sekwana otrzymała świąteczną szatę. Urządzone zostały liczne fontanny z reflektorami. Na zdjęciu — pływające fontanny. Na drugim planie humorystyczny „potwór z Loch-Ness”, wielka sensacja Anglii sprzed paru lat.

