

ŚWIAT NA KLISZY FOTOGRAFICZNEJ.

Katastrofa w nowojorskiej kolei podziemnej



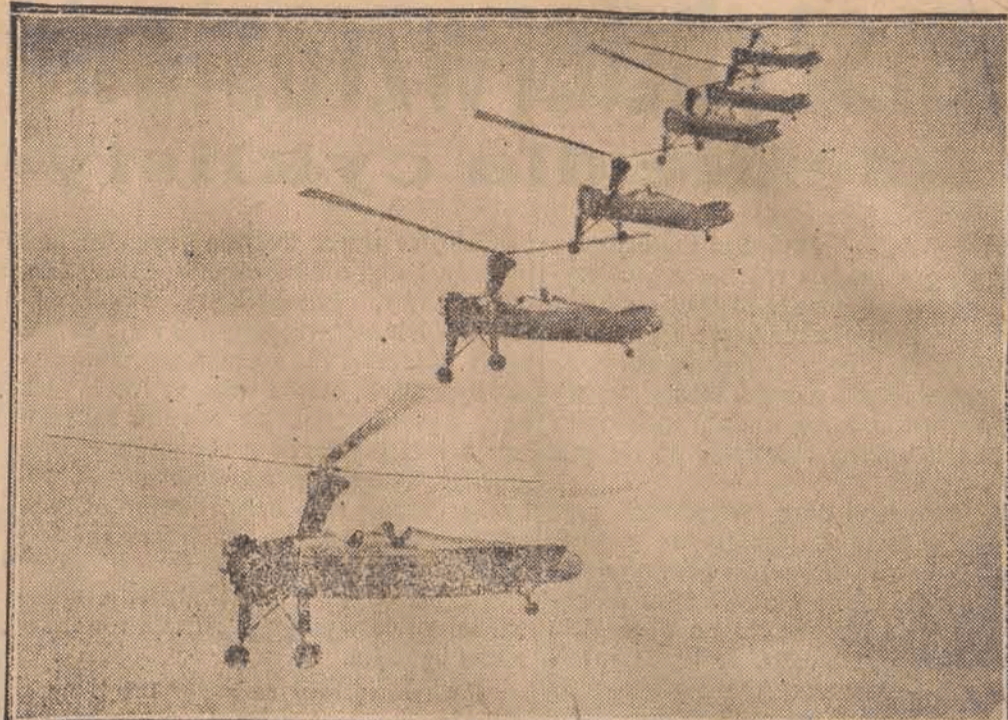
W Nowym Jorku zderzyły się dwa pociągi kolei podziemnej, przy czym kilka osób zostało zabitych a przeszło 50 odniosło ciężkie obrażenia.

Na froncie katalońskim



Oficer wojsk powstańczych obserwuje skuteczność ognia artyleryjskiego swej baterii w okopach nieprzyjacielskich.

ESKADRA HELIKOPTERÓW.



W Ohio (St. Zj.) istnieje szkoła pilotów na autożyrach (helikopterach) które jak wiadomo podnoszą się niemal prostopadle w górę dzięki wiatrakowemu skrzydłom, poruszającym się poziomo. Na zdjęciu eskadra podczas lotu ćwiczebnego.

Z DALEKIEGO WSCHODU



1) Młodzież japońska w Instytucie Technicznym w Tokio, już od wczesnych lat poznaje tajniki wiedzy technicznej, którą kiedyś obróci na dalszą modernizację swego kraju. 2) — typowy obrazek wypasu trzody na rozległych stepach mongolskich.

Po konferencji londyńskiej.



Sir Neville Henderson angielski ambasador w Berlinie (na lewo) oraz angielski min. Spraw Zagr. lord Halifax opuszczają po konferencji gmach ministerstwa przy ul. Downing Street 10.

Szympansy na herbatce.



W londyńskim ogrodzie zoologicznym urządzono „herbatkę szympansov“, którą przekazano za pomocą aparatu telewizyjnego abonantom radia.

Po kolarskich mistrzostwach świata w Amsterdamie



Nieliczone rowery, biorące udział w kolarskich mistrzostwach świata w Amsterdamie, w prowizorycznym garażu.

Udogodnienia życiowe.



Na wystawie w Londynie pokazano dwa przydatne udogodnienia życiowe: 1) Wózek dla najmłodszego dziecka, 2) Tele fon z lusterkiem i notatnikiem.

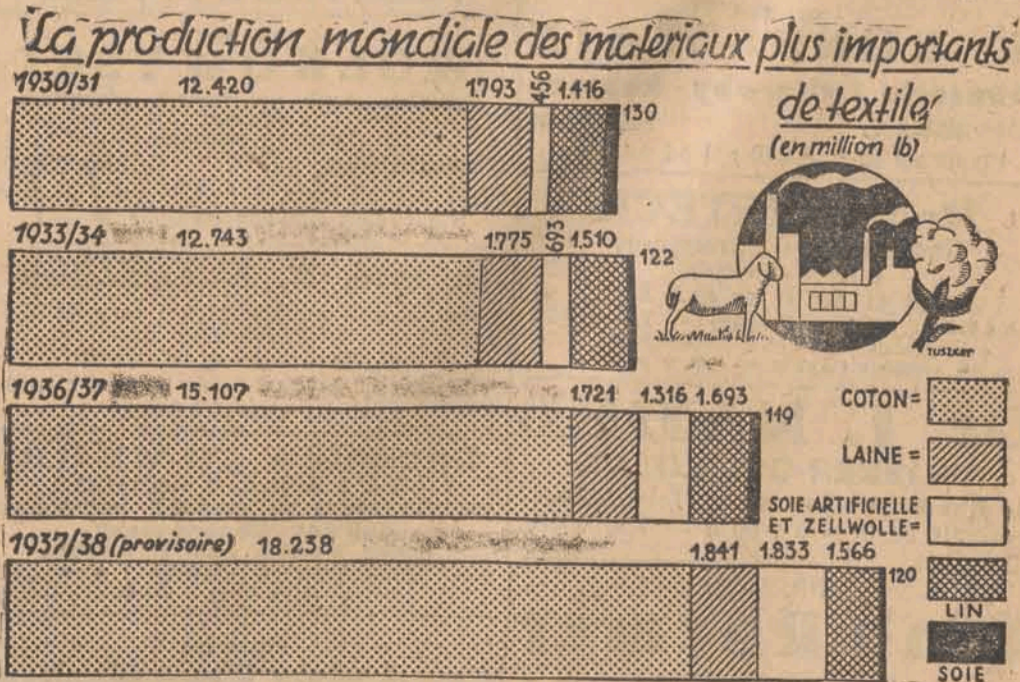
Przed Tygodniem Obrony Przeciwpozarowej.



W związku z rozpoczynającym się 4.9. Tygodniem Obrony Przeciwpozarowej, reprodukcją dla celów propagandowych, wydany przez Zarząd Główny Związku Straży Pożarnych.



Światowa produkcja surowców w włókienniczych



Produkcja surowców włókienniczych według czasopisma „Industrial Fibres“ w milionach funtów. (Kropkowana rubryka — bawełna, Kreski — wełna, Biała — sztuczny jedwab i niemiecka Zellwolle. Kratki — len, Czarna rubryka — jedwab).