

HASŁO ŁÓDZKIE

REDAKCJA I ADMINISTRACJA, Łódź, Piotrkowska Nr. 15
Telefony: Redakcja 1-81-06, Administracja 1-63-66

|| CENA 20 GROSZY ||

Redaktor naczelny przyjmuje codziennie od godziny 6—7 wieczorem
Sekretariat czynny od godz. 12—1 w poł. i od 6—7 wiecz.

WITAJ NAM, WITAJ, MIŁY HOSPODYNIE!

W DNIU DZISIEJSZYM PRZYJEŻDZA DO ŁODZI PIASTUN NAJWYŻSZEGO MAJESTATU RZECZYPOSPOLITEJ, PREZYDENT IGNACY MOŚCICKI. DZIEJE SIĘ TO JUŻ PORAZ DRUGI.

MIASTO KOMINÓW FABRYCZNYCH, CENTRUM GORĄCZKOWEJ PRACY, OŚRODEK ZGIĘTYCH OD TRUDU GRZBIETÓW ROBOTNICZYCH WITA GŁOWĘ PAŃSTWA Z NAJWYŻSZYM SZACUNKIEM. W CZASIE OSTREGO KRYZYSU GOSPODARCZEGO, GDY TYŚCIĄCE ŁODZIAN NIEMA NA CHLEB SUCHY, GDY DZIESIĄTKI TYSIĘCY DŁAWI BEZROBOCIE, BIEGNĄ SERCA MIESZKAŃCÓW KU WŁODARZOWI PAŃSTWA Z WYRAZAMI MIŁOŚCI I PRZYWIĄZANIA — JAKO KU TEMU, KTÓRY PRACOWITE ŻYCIE SVOJE POŚWIECAŁ ZAWSZE POLSCE, KTÓRY ROZUMIE NIEDOSTATEK I NĘDZĘ I KTÓRY WSZYSTKIE SIŁY WYTEŻA, BY NIEDOLI ROBOTNIKA WYDATNIE ULŻYĆ. ŁÓDŹ WYSTĘPUJE DZIŚ W UROCZYSTYCH SZATACH, CHORAĞWIE NARODOWE, ZIELEŃ, KWIATY, TŁUMY ROZENTUZJAZMOWANYCH MIESZKAŃCÓW I MORZE GŁÓW

DZIATWY SZKOLNEJ NIEKAMI HOŁDU SERC I ODDAJĄ BĘDĄ WIADOMEMI ZNAJACIA DUSZ TEMU, KTÓRY MA-

JESTAT PAŃSTWA NA SOBIE DŹWIGA. NIEMA MIESZKAŃCA MIASTA ŁODZI BEZ WZGLĘDU NA NARODOWOŚĆ, WYZNANIE I OSOBISTE PRZEKONANIA, KTÓRYBY DZISIEJSZEGO DNIA NIE UWAŻAŁ ZA WYJĄTKOWO UROCZYSTY. WZYSTKICH OBYWATELI OGARNIA JEDNA MYŚL, WSZYSTKIMI KIERUJE JEDNO UCZUCIE.

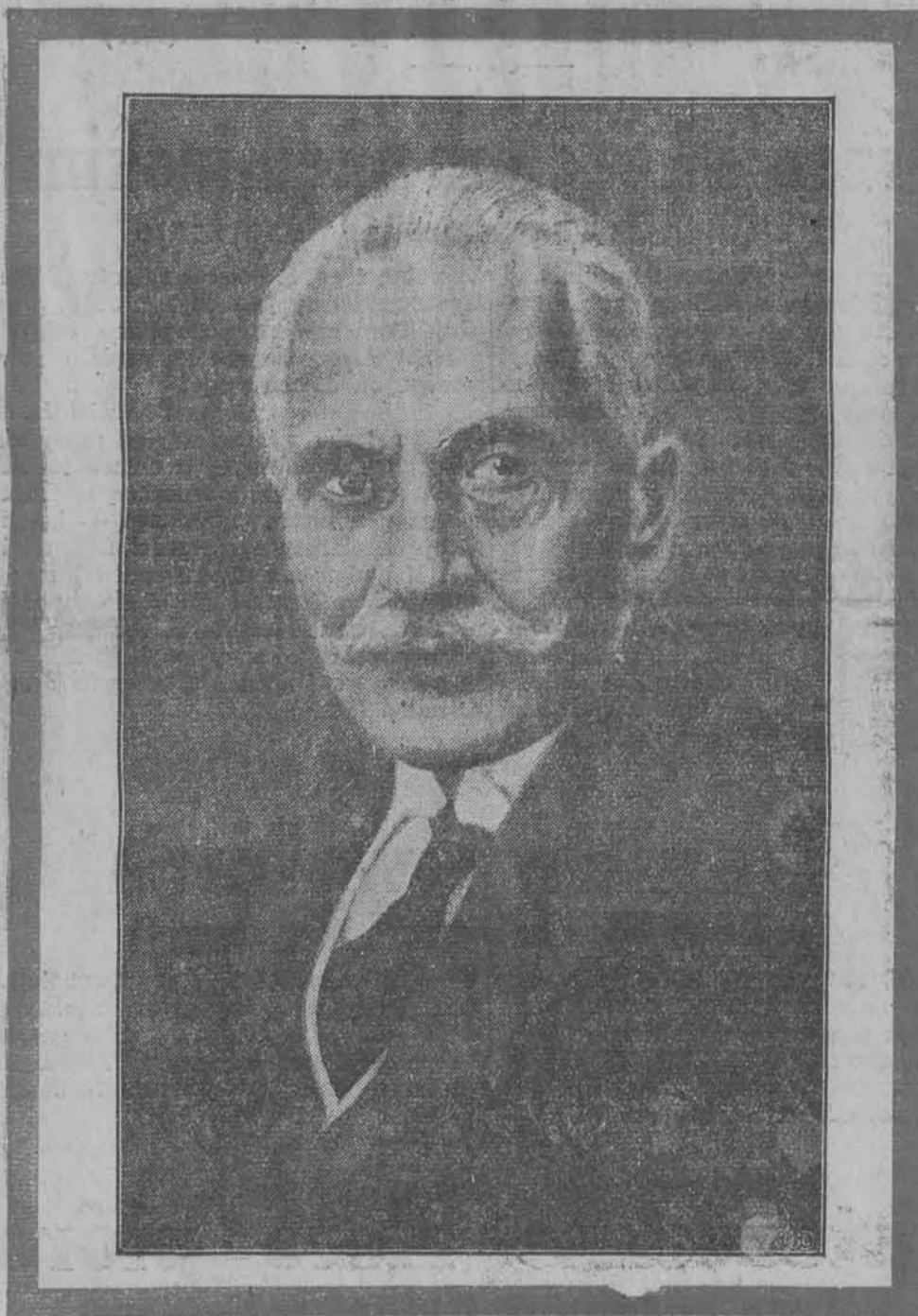
OBECNOŚĆ PANA PREZYDENTA W MIEŚCIE PRACY NIECH NAM BĘDZIE ZACHĘTĄ W CZASIE ZMAGANIA SIĘ ZE ZŁĄ DOLĄ.

NIECH NAM BĘDZIE ZACHĘTĄ W NAJCIEŻSZYCH CZASACH, JAKIE POLSKA NIEPODLEGŁA GOSPODARCZO PRZEŻYWA.

WYSIŁKI, JAKIE DLA USUNIĘCIA ZŁA OFIARNIE NA OŁTARZU DOBRA OGÓLNEGO SKŁADAMY, NIECH ŚWIADCZĄ O NIEWYGASAJĄCYM NIGDY PATRJOTYZMIE MIASTA ŁODZI!

ODDAJĄC NALEŻNY HOŁD NAJWYŻSZEMU MAJESTATOWI POLSKI, ZWRACAMY SIĘ DO PANA PREZYDENTA Z SERDECZNYM, STAROPOLSKIM OKRZYKIEM: WITAJ NAM, WITAJ, MIŁY HOSPODYNIE!

Stanisław Waławski.



P. PREZYDENT RZPLITEJ W ŁODZI

Dostojny Gość weźmie dziś udział w otwarciu szpitala Kasy Chorych

W dniu dzisiejszym przybywa do m. Łodzi Pan Prezydent Rzeczypospolitej celem wzięcia udziału w poświęceniu gmachu szpitala Okręgowego Związku Kas Chorych, nazwanego imieniem Pana Prezydenta.

Pobyt Dostojnego Gościa w m. Łodzi nosi charakter półoficjalny i obliczony jest na kilka godzin.

Pan Prezydent przybywa ze Spawy samochodem. Na granicy województwa łódzkiego powita Pana Prezydenta p. Wojewoda. Na granicach powiatów będą spotykać Dostojnego Gościa starostwie danych powiatów.

Spółceństwo łódzkie wykazało wiel-

kie przywiązanie do Głowy Państwa przez samorzutne przygotowanie przyjęcia Pana Prezydenta. Związki, cechy, organizacje społeczne gromadzą swych członków wzdłuż ulic, którymi będzie przejeżdżał Pan Prezydent. Właściciele nieruchomości postanowili należycie dekorować domy. Młodzież szkolna tworzy szpaler wzdłuż ulic Prez. Narutowicza i Piotrkowskiej.

Ulicę Narutowicza do ulicy Zagajnikowej obsadzi młodzież szkół średnich i seminarjów nauczycielskich.

Obie strony ulicy Zagajnikowej do gmachu szpitala im. Prez. Mościckiego, wypełnią członkowie organizacji zawodo-

wych.

Przed gmachem szpitala powita Pana Prezydenta kompanja honorowa 28 p. strz. kan., u bram szpitalnych p. prezydent m. Łodzi — Ziemięcki, w hallu zaś komisarz Łopuszański w towarzystwie przedstawicieli poszczególnych Kas Chorych województwa łódzkiego, poczem od będzie się uroczysta msza, celebrowana przez J. E. ks. biskupa dr. Tymienieckiego.

Po poświęceniu szpitala, którego dokona również ks. biskup i krótkich przemówieniach nastąpi uroczyste otwarcie gmachu szpitala.

Pan Prezydent w towarzystwie Pana

Wojewody Jaszczolta, oprowadzony przez komisarza Łopuszańskiego zwiedzi szpital.

Po skończeniu uroczystości zamyka się półoficjalna część pobytu Pana Prezydenta w m. Łodzi i dalszy pobyt będzie miał charakter prywatny, na skutek czego żadne delegacje i petycje przyjmowane nie będą.

Zaznacza się, że Pan Prezydent był gościem m. Łodzi przed dwoma laty, a obecnie pobyt Głowy Państwa w naszym mieście jest jedynie ściśle związany z uroczystością poświęcenia pierwszego

(Dokończenie na str. 2-ej.)

Młodzież szkolna do szeregów na powitanie P. Prezydenta Rzeczypospolitej

KINO-TEATR
RESURSA

UL. KILINSKIEGO 123

Od dnia 23-go do 28-go kwietnia 1930 r.
Najpotężniejsze arcydzieło sięgające do głębi dusz ludzkich p. t.

POWRÓT Z NIEWOLI

Wzruszający dramat ścinający krew w żyłach ludzkich.

W rolach głównych: **Dita Parlo, Gustav Frölich, Lars Hanson.**

Następny program:

Kult ciała

Początek seansów w dni powszednie o godzinie 5.20, 7.15, i 9; w dni świąteczne o godzinie 3, 5, 7 i 9.



Teatr świetlny
PRZEDWIOŚNIE

Żeromskiego 74-76. Dojazd tramwajami 5, 6, 8, 9, 16, do rogu Kopernika i Żeromskiego

Ceny miejsc I-1 zł. II-75 gr. III 50 gr. na pierwszy seans wszystkie miejsca po 50 gr. Początek o godz. 4 pp. w soboty, niedziele i święta o godz. 2 pp. Passe-partout bilety 1038 wolnego wejścia w sob. i niedz. nie ważne. Pierwszorzędny zespół muzyczny.

Dzisiaj i dni następnym najnowszym filmem wytwórni „SFINKS”. Wielkie święto polskiej wytwórni filmowej królowa ekranu polskiego

JADWIGA ŚMOSARSKA

w potężnym dramacie miłosnym, na tle przeżyć erotycznych dwóch kobiet i dwóch mężczyzn. Według powieści najwybitniejszego z mocarzy literatury polskiej ANDRZEJA STRUGA p. t.

„GRZEŚZNA MIŁOŚĆ”

partnerami jej są: Najnowsza rewelacja filmowa ZOFIA BĄTYCKA. Znany artysta dramatyczny TADEUSZ WESOŁOWSKI. „As” scen stołecznych BOGUSŁAW SAMBORSKI, wybitny talent filmowy JERZY KOBUSZ.

I-szy Dźwiękowy Teatr w Łodzi

KINO SPLENDID

DZIS DAWNO OCZEKIWANA PREMIERA
PIERWSZEGO EUROPEJSKIEGO 100%
FILMU DŹWIĘKOWEGO

Melodia serc

PRZEŚLICZNY
FILM MIŁOSNY
PEŁNY NAPIĘCIA
DRAMATYCZNEGO

MAŁOWNICZE TŁO
PUSZTY WĘGIER-
SKIEJ I PIĘKNEGO
BUDAPESZTU!

WYK. EKSPŁ.



w rolach
głównych

Willy Fritsch
Dita Parlo

NAJNOWSZE ARCYDZIEŁO TWÓRCÓW „RAPSOdy WĘGIERSKIEJ”
ERYKA POMMERA H. SZWARCA H. SZEKELY’EGO
kierownika produkcji reżysera scenarzysty

Zachwycające pleśni cygańskie w wykonaniu
słynnej kapeli cyganów JANCZI BALOGHA.

NAJWIĘKSZY DOTYCHCZAS WSZECHŚWIATOWY
SUKCES FILMU DŹWIĘKOWEGO

KAŻDY MUSI USŁYSZEĆ JAK BRZMI „Melodia serc”
KTÓRĄ ODŚPIEWA WILLI FRITSCH.

Początek o godz. 6, 8 i 10 wiecz.

Ponadto:

R
E
W
E
L
A
C
J
A
↓

Z EKRANU
**DIALOG
POLSKI**

w niezwykłym
20^{sto}
minutowym

Polskim filmie
dźwiękowym

↑
I
S
E
N
S
A
C
J
A

KINO-TEATR 1042

LUNA

Dzisiaj po raz ostatni!
Bardzo zabawny, ulubiony dominan
ekranu — wesołej sztuce filmowej

HARRY LIEDTKE

**CZARNE
DOMINO**

udział biorą znakomici i sympatyczni:
Vera Szmitler, Junkerman,
Ernest Verebes i Herman Picha

Nadprogram:

„Lot Chaplina przez Atlantyk”
z udziałem: Marszałka Piłsudskiego,
Brianda, Mac Donalda, Mussoliniego,
Hindenburga, Greta Garbo, Johna
Gilberta, Douglasa Fairbanka, Pat
Patachona i innych.

Wspaniała ilustracja muzyczna — orkiestra symfoni
cznej pod dyktando A. CZUDNOWSKIEGO
Początek o godz. 4-cj pp.

MIEJSKI

Kinematograf Oświatowy

Od niedzieli, dnia 20 do poniedziałku,
dnia 28-go kwietnia 1930 r.

**KOBIETA
NA
KSIĘŻYCU**

Dramat miłości i nienawiści, zazdrości
i wierności na księżycu. Akcja toczy się
na ziemi i na księżycu oraz we wnętrzu
międzyplanetarnego statku rakietowego
podczas lotu na księżyc.

W rolach głównych:

Gerda Marus i Willi Fritsch.

Następny program: „Książę student”

Początek seansów dla dorosł. o godz. 18.45
21, w sob. i niedz. 16.45, 18.45 i 21.
Początek seansów dla młodz. o godz. 15-cj
i 17, w soboty i niedz. o 13 i 15-cj.
Ceny miejsc dla dor.: I. m. 70 gr., II. 60, III. 30
Ceny miejsc dla młodz.: I. m. 25 gr., II. 20, III. 10

◆ **SŁOŃCE** ◆

Napiórkowskiego 28

Dzisiaj i dni następnym

Wielki przebój filmowy p. t.

**DJABLICA
Z TRYPOLISU**

W rol. głównych:

Liana Haid, Gina Manes,
Alfons Fryland
i Andre Nox.

Początek w dni powszednie od godz. 5, 7 i 9,
soboty i 3 niedziele i święta o 3 w niedziel
na pierwszy seans wszystkie miejsca po 40 groszy

Następny program:

„Szaleńcy”



Ceny miejsc niższe!
III. m. 1 zł., balkon 1.50, II. m. 2 zł., I. m. 2.50
Na pierwszy seans wszyst. miejsca po 50 gr.

Dziś i dni następnych!
Królowa ekranu słodka, wiośniana, przepiękna ulubienica świata **ANNY ONDRA**
Niezrównany komik **ZYGFRYD ARNO**
w szampańskiej, niebywałej farsie salo-
nowej, pełnej dowcipu i humoru p. t. „**KSIĘŻNICZKA JAZZBANDU**”

Do akt. Nr. 686/1930 r.
OGŁOSZENIE.
Komornik Sądu Grodzkiego w Łodzi, ZYGMUNT MAKOWSKI, zamieszkały w Łodzi, przy ulicy Narutowicza Nr. 49, na zasadzie art. 1030 U. P. C. ogłasza, że w dniu 9 maja 1930 roku od godziny 10-ej rano w Łodzi, przy ulicy Lagiewnickiej Nr. 6, odbędzie się sprzedaż z przetargu publicznego ruchomości, należących do Bolesława Chmielewskiego i Stefana Cinińskiego i składających się z autobusu marki „Chevrolet”, 18-to osobowego, oszacowanego na sumę zł. 3,000.
Łódź, dnia 18 kwietnia 1930 r.
Komornik: ZYGMUNT MAKOWSKI.

Do akt. Nr. 1068/1930 r.
OGŁOSZENIE.
Komornik Sądu Grodzkiego w Łodzi, STEFAN GORSKI, zamieszkały w Łodzi, przy ulicy Sienkiewicza Nr. 9, na zasadzie art. 1030 U. P. C. ogłasza, że w dniu 9 maja 1930 roku od godziny 10-ej rano, w Łodzi, przy ulicy Piotrkowskiej Nr. 6, odbędzie się sprzedaż z przetargu publicznego ruchomości, należących do fir. „Markowicz i Nasielski” i składających się z kredensu, oszacowanego na sumę zł. 500.
Łódź, dnia 15 kwietnia 1930 r.
Komornik: STEFAN GORSKI.

Do akt. Nr. 679, 680/1930 r.
OGŁOSZENIE.
Komornik Sądu Grodzkiego w Łodzi, ZYGMUNT MAKOWSKI, zamieszkały w Łodzi, przy ulicy Narutowicza Nr. 49, na zasadzie art. 1030 U. P. C. ogłasza, że w dniu 9 maja 1930 roku od godziny 10-ej rano w Łodzi, przy ulicy Lagiewnickiej Nr. 6, odbędzie się sprzedaż z przetargu publicznego ruchomości, należących do Bolesława Chmielewskiego i Stefana Cinińskiego i składających się z autobusu marki „Chevrolet”, 18-to osobowego, oszacowanego na sumę zł. 3,000.
Łódź, dnia 18 kwietnia 1930 r.
Komornik: ZYGMUNT MAKOWSKI.

Dr. med.
J. SADOKIERSKI
stomatolog
chirurgja szczęk, jamy
ustnej i plastyka
regulacja zębów
rentgenodiagnostyka
Piotrkowska 164
Tel. 114-20



Początek seansów o godz. 12-ej
w poł. Na pierwszy seans wszyst-
kie miejsca po 50 gr. Na wieczor-
owe seanse
ceny miejsc niższe.

Dziś sensacyjna premiera!
Rekordowy film Toma Mixa! Korona tegorocznej produkcji!
W OBRONIE HONORU
Emocjonujący film sensacyjno-cowboyski w 10 aktach ilustrujący nowe tricki cowboyskie i cuda akrobatyki jeździeckiej.
W roli głównej: Król sensacji, **TOM MIX** — Szalona akcja! Emocja! Napięcie!

Tylko dwa słowa
Polskie Radio
inż. Krzyżanowski i S-ka
Andrzeja Nr. 4, tel. 201-04

Mówią same za siebie
Warunki dogodne. ceny stałe,
obsługa rzetelna, porady bezplatne. Za 27 zł. kompletne urządzenie radiowe łącznie z detektorem, słuchawką i sprzętem antenowym. 28

HALLO!
Hallo! Dzwonić tel. 163-30 „Pogotowie krawieckie Kiersza” Zeromskiego 91, sklep narzędzi. Momentalnie odświeża garnitur za zł. 3.—, suknię za zł. 2.80, palto za zł. 3.—, łącznie z odebraniem i odesłaniem. Expressem pierze, farbuję, przerabia, nicuje, sztucznie ceruje. Farbujemy i pierzemy futra sposobem lipskim. 728

Poradnia Wenerologiczna
Lekarzy Specjalistów
ul. Zawadzka Nr. 1
Czynna od 8 rano do 9 wiecz.
w niedziele i święta 9—2 pp
od 11—12 i 2—3 pp. przyjmuje kobieta lekarz
leczenie chorób wenerycznych
moczopłciowych i skórnych
Badanie krwi i wydzielin na syfilis i tryper
Konsultacje z neurologiem i urologiem
Gabinet Światło-Lecznicy
Kosmetyka lekarska
Oddział poczekalnia dla kobiet
1025 **PORADA 3 zł.**

Nasiona
warzywne, pastewne, wszelkiego rodzaju kwiaty — pierwszorzędnych, krajowych i zagranicznych pielęgnacji nasion oraz sztuczne nawozy poleca
Skład apteczny i nasion B. PILC
Łódź, Plac Reymonta (Górny Rynek) 5/6, tel. 187-00.

...SZEWCY...
Skóry—Hurt i Detal
(specjalność: detaliczna sprzedaż zelówek trwałych na wodę)
poleca:
Spółka Szewców
Piotrkowska 79
1006 tel. 1.58-38

DR. HELLER
Choroby skórne i wener.
ul. Nawrot 2. Tel. 179-89
Do 10 r. i 4—8 w. Dla pań specjalnie godz. 4—5 po poł., w niedz. od 11—2 pp.
Dla niezamożnych ceny lecznic. 1063

DR. MED.
EDWARD REICHER
Choroby skórne i weneryczne.
Leczenie diatermją. Elektroterapia.
ul. Południowa 28
Od 8—10 rano, 12-2 i 5—8,30 wiecz.
w niedzielę od 9—2 pp. 729
Dla niezamożnych ceny lecznic.

Uwaga: Ważne dla przemysłu drzewnego, stolarń, tartaków, fabryk zabawek etc.
RIKOW-WERKE
Holzbearbeitungsmaschinen-Fabrik
RICHARD KOCH, WARNSDORF,
fabrykują jedynie maszyny dla obróbki drzewa w całej gałęzi przemysłu drzewnego w pierwszorzędnej jakości i najlepszej konstrukcji:
pily taśmowe, pily tarczowe, heblarki, grabiarki, gryzarki wiertarki, szlifierki, wszelkiego rodzaju maszyn specjalnych kombinowanych i zвычайnych z elektrycznym wbudowanym motorem, lub też do napędu zwykłego.
Ceny przystępne, warunki platy dogodne, długoletnia trwałość i gwarancja.
Żądajcie oferty i katalogi. Generalne przedstawicielstwo i skład konsygnacyjny na Rz. P. P.
ERWIN ARLT, ŁÓDZ, PIOTRKOWSKA 158. TEL. 150-94.

NOWOOTWORZONA FABRYKA MEBLI GIĘTYCH „VIENPOL”
poleca bogaty wybór krzesel, foteli, taboretów i różnych stolików oraz wszystko w zakresie giętych mebli wchodzące.
Łódź, ul. Zawadzka 5
763

Należy pamiętać, że
„Krem Justeno”
radikalnie usuwa piegę i opaleniznę oraz udelikatnia cerę, dając jejksamitną miękkość.
Żądać wszędzie

SZKŁO OKIENNE
ornamentowe, surowe, matowe oraz szklenie budowli, diamenty do rżnięcia szkła poleca po cenach niskich
J. OLEJNICZAK, ŁÓDZ, Główna 14
UWAGA: Szkło inspektowe w wielkim wyborze. 101

Zakład wyrobów Skórzano-Galanteryjnych
J. JABŁOŃSKI i S. MOSZCZYŃSKI
Łódź, ul. Główna 11 (przy Piotrk.)
POLECAMY: 74
Kufry, walizy i sakwojaże wszelkiego rodzaju, torebki damskie, portfelc, papierośnice, teki, torastry, paski bagażowe, plecaki i wszelkie reperacje.
Tylko w chrześcijańskiej firmie można nabyć towar tani i solidny.
Przybłąkał się pies (suka) rasy wilczej Odebrać za zwrotem kosztów. Kudrzycki Wincenty Ozorkowska 3. 864
Dziewczynę do jednorocznego dziecka przyjmę zaraz w wieku lat 15, 16. Zgłoszenia od 1 do 3 godz. — bezwarunkowo z dobrimi referencjami ulica Główna 56 prawa oficyna mieszkania 19 865

CENY PRENUMERATY:
W Łodzi: miesięcznym dodatkiem ilustrowanym mies. zł. 4.10
Zamiejscowa „ „ „ 5.—
Zagraniczna „ „ „ 8.—
Odbieranie do domu „ „ „ 0.40
Prenumeratę można przerwać tylko 1 i 15 każdego miesiąca

CENY OGŁOSZEŃ MIEJSCOWYCH:
W tekście 50 gr. za wiersz 1 milim. 1 lam. (strona 4 łamy)
Nadesłane 40 „ „ 1 „ 1 „ „ 4 „
Zwyczajne 12 „ „ 1 „ 1 „ „ (10 łamów)
Nekrologi do 150 wierszy po 30 gr.; wyżej po 40 gr. za 1 wiersz 1 milim. (strona 4 łamy). Drobne ogłoszenia 15 gr. za słowo.
Najmniejsze ogłoszenie 1.50. Poszukiwanie pracy 10 gr. za słowo.
Najmniejsze ogłoszenie zł. 1.20.

Ogłoszenia firm zamiejscowych, chcących posiadających filie w Łodzi, a centralę gdzieś indziej, o 50 proc. drożej od cen miejscowych. Firmy zagraniczne o 100 procent drożej. Każda nowa podwyżka obowiązuje wszystkie już przyjęte ogłoszenia do zmiany cen bez uprzedniego zawiadomienia. Za terminowy druk ogłoszeń, komunikatów i ofiar administracja nie odpowiada.
Artykuły, nadesłane bez oznaczenia honorarium, uważa się za bezpłatne.
Rekopisów zarówno użytych jak i odrzuconych redakcja nie zwraca.