

Dodatek ilustrowany.

HASŁO ŁÓDZKIE

Nr. 4

Niedziela, dnia 27-go stycznia 1929 r.

Rok III



VILMA BANKY

w filmie p. t. „Kochankowie”, wyświetlanym obecnie
na ekranie kinoteatru „Luna”



Kobieca zaprawa szermiercza w ośrodku w. f. w Warszawie]
pod kierunkiem Węgra Szombathelego

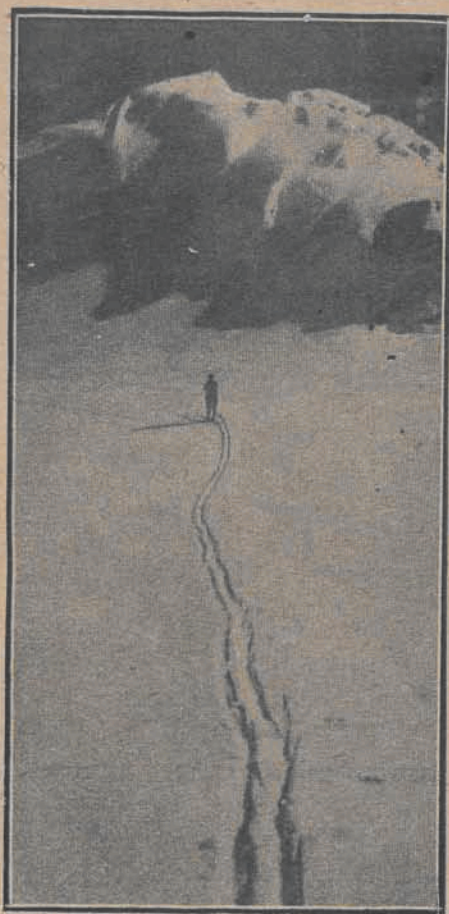


W styczniu r. b., na plaży w Nicei: przy dźwiękach
patefonu, w kostjumach kąpielowych, charleston nad
brzegiem morza... w niewielkiej odległości od mroźnej
i śnieżnej zimy europejskiej.



Zarząd Międzynarodowej Kobiecej Federacji Sportowej.

W owalu u góry — p. Milliat, przewodnicząca. W rzędzie górnym pierwszy od lewej — kpt. Sterba, delegat Polski.



Na nartach w góry.

**50-letni jubileusz Cechu Malarzy i Lakierników,
obchodzony uroczyście w ub. niedzielę**



Grupa członków Cechu z prezesem „Resursy” Rzemieślniczej” p. Fr. Szwankowskim na czele. Siedzą (od lewej strony ku prawej): pp. Juljusz Hornung, Wilibald Gross, Edward Salomon, Brunon Buczkat i prez. Franciszek Szwankowski.



Zdjęcie z bankietu, w którym brali udział członkowie Cechu i zaproszeni goście.

Oplątek „Koła Młodzieży” przy Resursie Rzemieślniczej



„Koło Młodzieży” przy „Resursie Rzemieślniczej” urządziło w dniu 12 bm. tradycyjny „Oplątek”, w którym brała udział licznie zebrana młodzież oraz zaproszeni goście.

Odnaleziony „Rubens”



Sławny obraz Rubensa „Dawid w walce z niedźwiedziem”, uważany od r. 1827* za zaginiony, odnaleziony został w jednej z antykwarni berlińskich.

Sceny z filmu pod tytułem „Kochankowie“



z parą gwiazd ekranu Vilną Banky i Ronaldem Colmanem. Film ten wyświetlany jest obecnie w kinoteatrze „Luna”.

W górach Szwajcarii.



Boisko hokejowe w pięknie położonej kotlinie górskiej.



Fragment z rozgrywek hokejowych na lodzie.



S. AWEDYK.

SANNA

POPRAZ POLA, POPRAZ ŁANY,
W BLASKU SŁONCA SANKI MKNA —
ŚNIEGIEM BRYZGA ROZIGRANY,
SZYBKONOZI, MŁODY KOŃ.

W TWARZ NAM WIEJE MROŹNY WICHER
Z PONAD BIAŁYCH SKRZĄCYCH FAL —
SANKI LEKKO SIĘ KOŁYSZA
W MODRĄ PEDEM LECĄC DAL.

HEJ! RADOŚNIE DZWONEK SPIEWA,
DECH ZAPIERA SZYBKI BIEG,
WYMIJAJĄC CZARNE DRZEWA
SANKI PRUJĄ PULCHNY ŚNIEG.

WICHREM GNANE OD PÓLNOCY,
SREBRNOGRZYWE CHMURY MKNA
JUŻ NA POLA LEGŁ CIEŃ NOCY,
ZWALNIA BIEGU LOTNY KOŃ.