

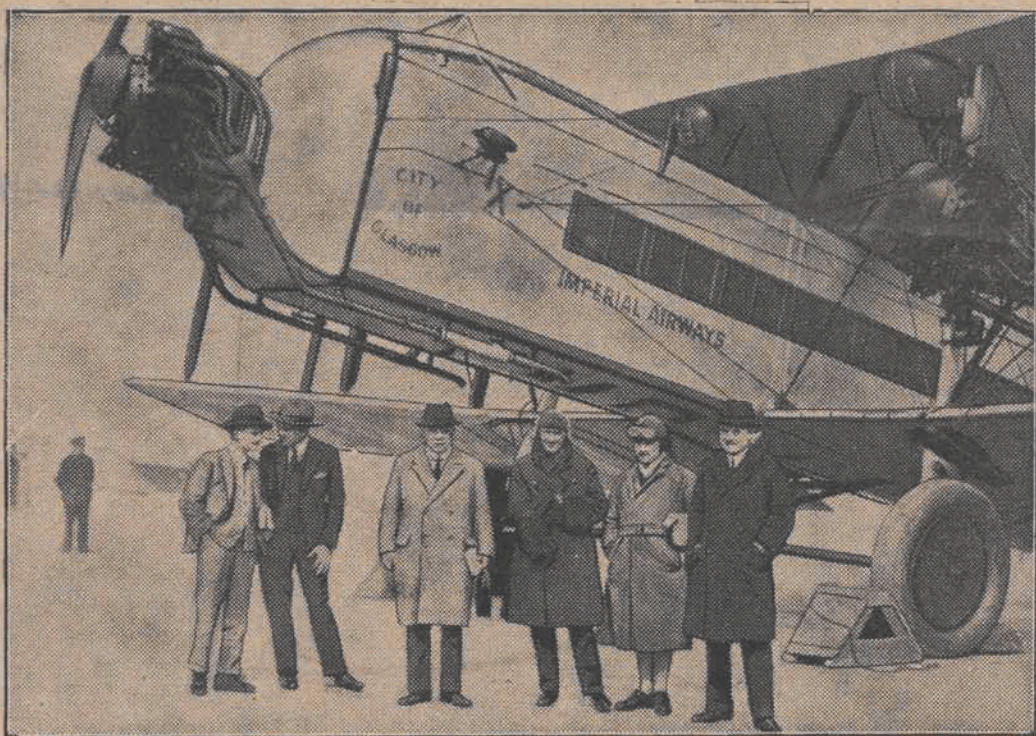
## Otwarcie największej linii powietrznej świata.

Z Londynu do Indyj w ciągu jednego tygodnia.

W dniu 30-go marca b. r. odbyło się w Londynie na lotnisku Croydon najsłynniejsze otwarcie komunikacji lotniczej z Indjami. Jest to olbrzymia zdobycz angielskiego lotnictwa, gdyż podróż do Indyj, którą dotychczas odbywano lądem lub

przez kpt. A. S. Wilcocksona, doskonałego lotnika z czasów wielkiej wojny.

Powstanie tej nowej linii lotniczej jest poprostu romansem nowoczesnej inżynierji. Z Londynu do Bazylei w Szwajcarii przewozi się pocztę w wielkim trój-



Pierwszy samolot, rozpoczynający regularną komunikację między Anglią a Indjami, wystartował niedawno z portu lotniczego w Croydon pod Londynem. W samolocie tym wyjechał również brytyjski minister powietrza sir Samuel Hoare. Nasza rycina przedstawia moment przed startem w Croydon.

morzem w przeciągu dwóch tygodni, będzie można odbyć aeroplanem w przeciągu siedmiu dni. Kupiec londyński będzie mógł wysłać list do Indyj i otrzymać odpowiedź w tym samym czasie, który był niegdyś potrzebny dla przebycia tej samej drogi w tamtą stronę.

Pierwszy samolot, który wyleciał w tym dniu z Croydon, jest pilotowany

motorowym aeroplanie. Z Bazylei przewozi się ją nocnym pociągiem do Genui we Włoszech. Z Genui dostaje się ona na pokład samolotu, który leci do Aleksandrji. W Aleksandrji przenosi się ją na inny aeroplan typu Havilland - Hercules, ten zaś przewozi ją drogą na Bagdad i Basrę aż do zatoki perskiej do Karachi.

## Wiosna w górach.



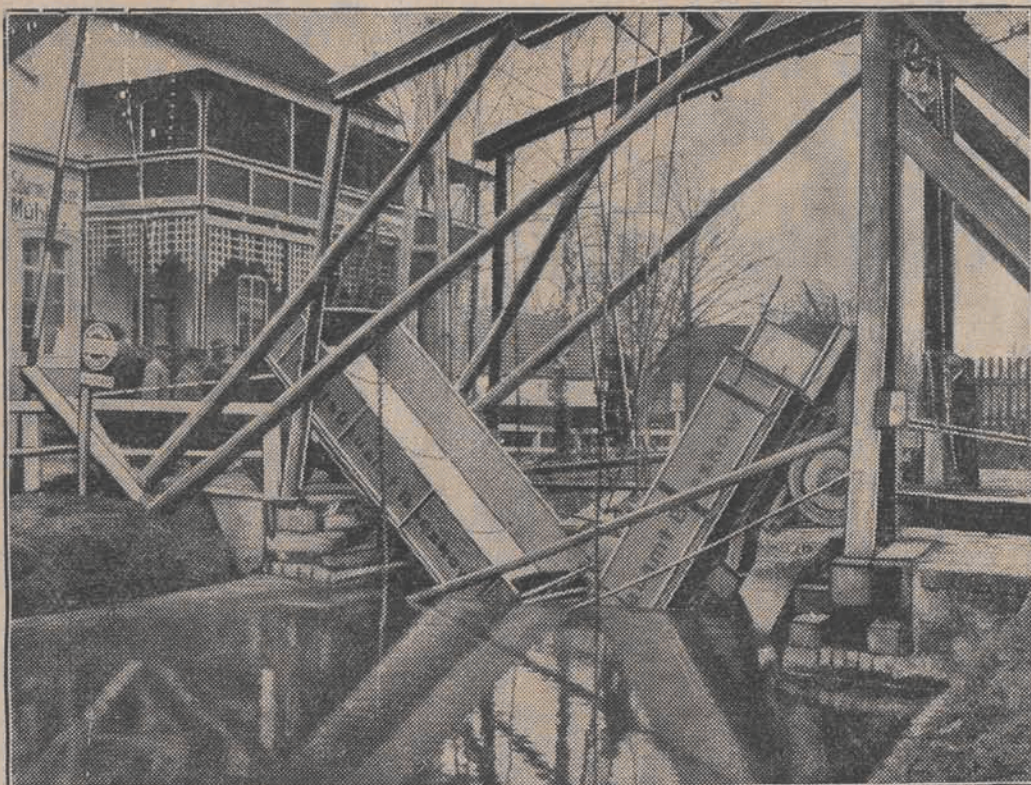
Hale na południowym stoku Tatr pokryły się milionami barwnych kwiatów.

## Miasto, które „robi bankrut“.



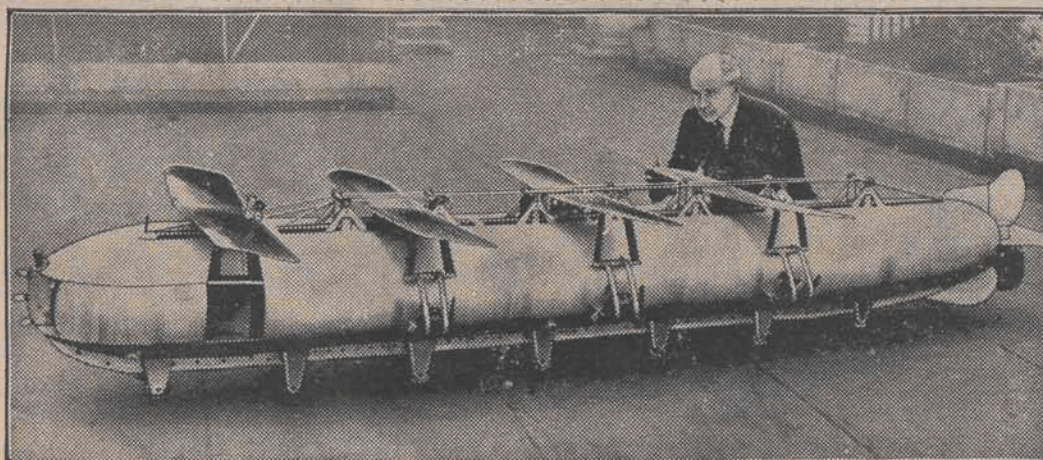
Klasyczny przykład złej gospodarki komunalnej stanowi miasteczko Glashütte w Niemczech, którego ogólny widok podajemy na powyższym zdjęciu. Władze komunalne miasteczka, liczącego 4000 mieszkańców, musiały w tych dniach ogłosić niewypłacalność.

### Niezwykła katastrofa samochodowa.



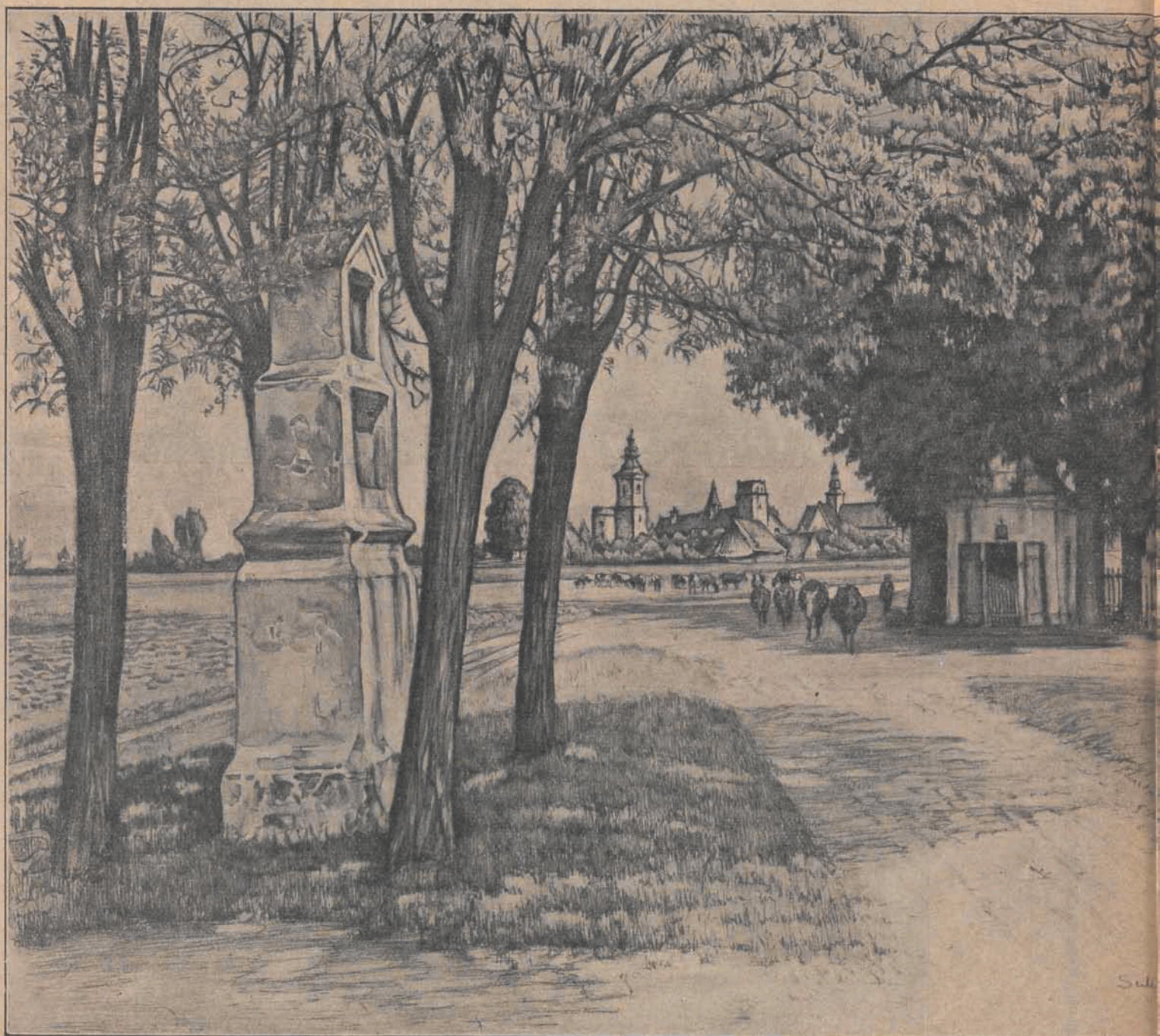
W miejscowości Wendisch-Roetz (w prowincji Brandenburgji) wydarzyła się niezwykła katastrofa. Most na kanale załamał się pod autem ciężarowym, powodując śmierć jednej osoby. Zdjęcie nasze przedstawia miejsce katastrofy.

### Samolot przyszłości.



Konstruktor inż. Freese przy swoim modelu samolotu, który jego zdaniem przewyższa pod każdym względem istniejące typy.

# Wystawa obrazów M. Trzebińskiego w



**Opactwo w Sulejowie.**

# Miejskiej Galerji Sztuki.



**Kościół  
w Opactwie Sulejowskiem.**



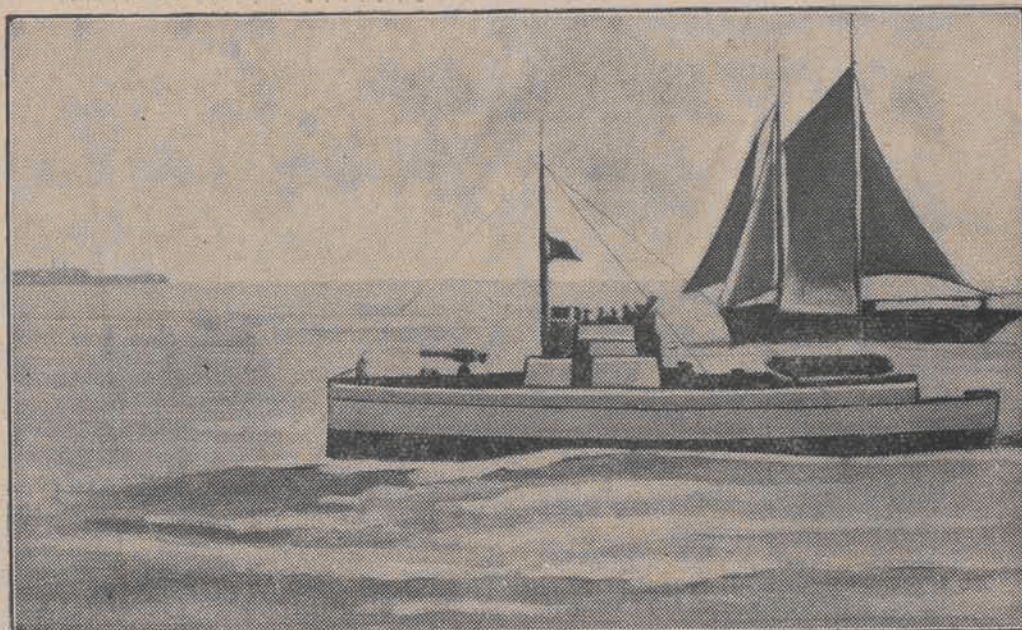
**Kaplica  
w Sulejowie.**

## Katastrofa górnicza

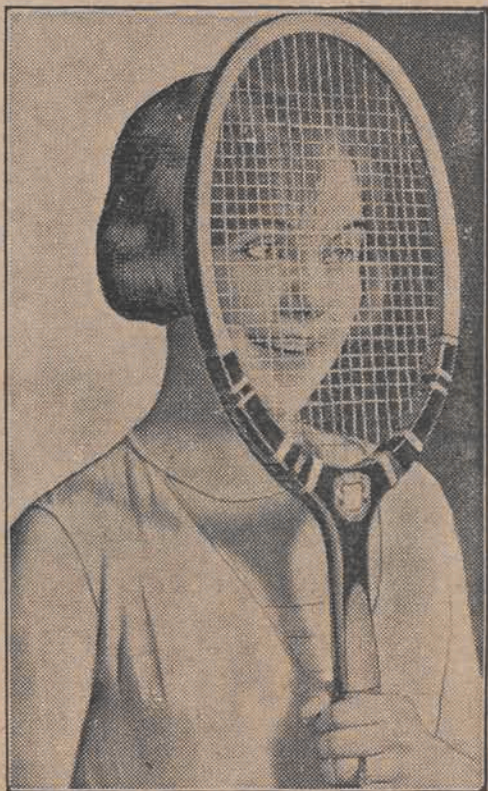


W tych dniach w Belgji w kopalni węgla w Genck wydarzyła się katastrofa w której zginęło 28 górników. Rycina powyższa przedstawia tłum ludzi zebranych przed biurem zarządu kopalni w oczekiwaniu na wiadomości.

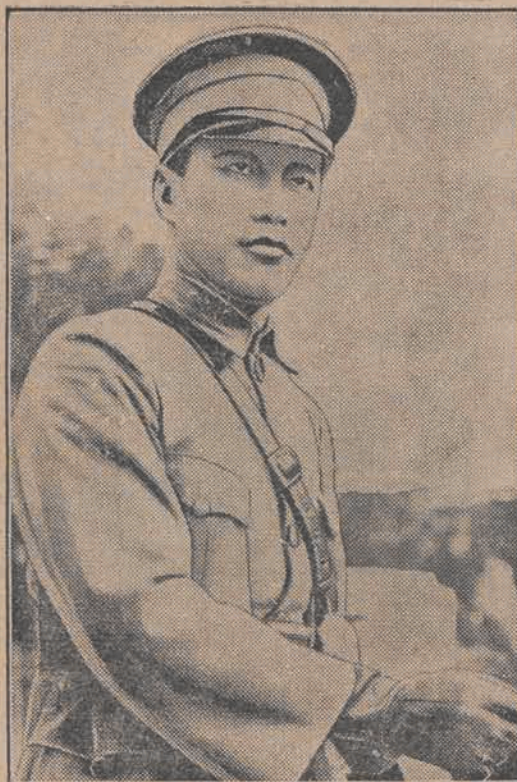
## Walka z przemytnikami w St. Zjednoczonych.



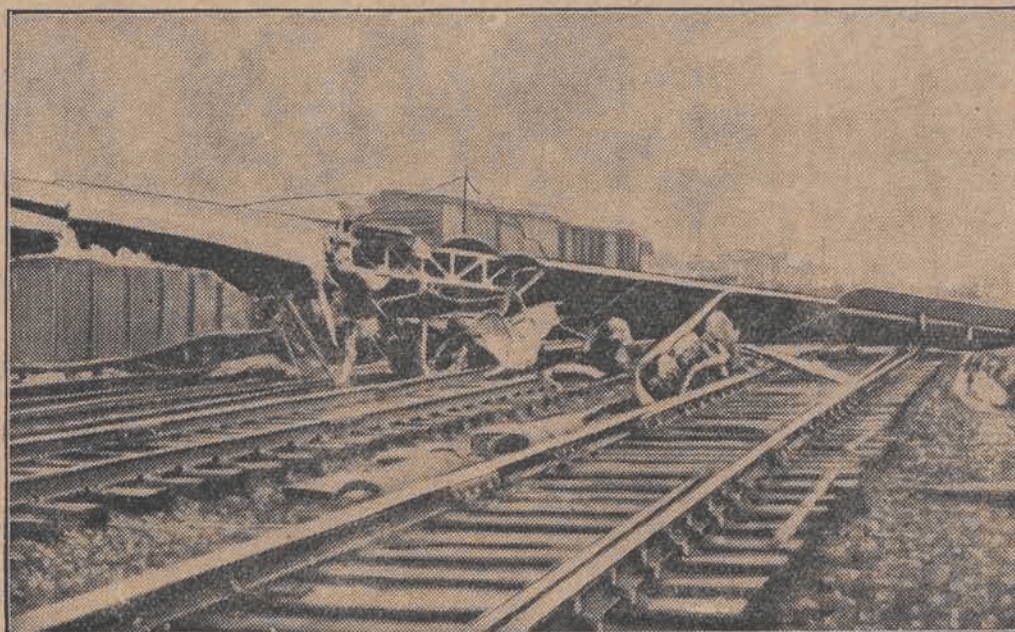
Niedawno kanonierka amerykańska (na pierwszym planie) zatopiła angielski szkuner, który zajmował się przemycaaniem alkoholu.

**Sonia Henie sięga po nowy laur.**

17-letnia Sonia Henie, mistrzyni świata w łyżwiarstwie, z zamiłowaniem oddaje się obecnie tennisowi, pragnąc zdobyć również mistrzostwo „białego sportu“.

**Generał Czang-Kai-Czek**

głównodowodzący armji chińskiej walczy obecnie zawięciem o utrzymanie się przy władzy, zagrożonej przez licznych jego przeciwników.

**Olbrzymia katastrofa lotnicza.**

W okolicach Nowego Yorku wydarzyła się katastrofa lotnicza, w której zginęło 14 osób. Rycina nasza przedstawia miejsce katastrofy na torze kolejowym, na który spadł samolot.

# DZIAŁ ROZRYWEK UMYSŁOWYCH

pod kierunkiem  
J. SOKOŁOWSKIEGO

## Rozwiązanie zadań

z Dodatku ilustrowanego Nr. 13, z dnia 30.III. 1929 r.

Wesołego Alleluja. Tadeusz Kościuszko. Dar.

Listę nagrodzonych podaje dzisiejszy numer „Hasła”.

## Zagadki do rozwiązania

(uł. L. S.)

- I. Wprost to napój, wspaniałe zapora,  
Więc zgadnijcie póki pora.
- II. Wprost to napój nam wszystkim dobrze znany,  
Wspaniałe środek w miejsce bury stosowany.

### Arytmogryf 1.

1	2	3	4	5	6	3	1
1	7	4	8	9	4	10	3
11	5	12	13	2	1	9	14
8	9	14	3	13	2	14	15
16	9	17	7	4	11	17	16
13	3	12	2	9	6	1	9
18	9	4	7	18	6	2	9
16	3	13	11	5	6	3	1

### Znaczenie wyrazów:

- |             |                       |
|-------------|-----------------------|
| 1) Prąd     | 5) Urzędnik królewski |
| 2) Zbóje    | 6) Strzecha           |
| 3) Wtórnik  | 7) Gród               |
| 4) Księżyce | 8) Zawiadomienie      |

### Arytmogryf 2.

1	2	3	4	5	6	7	8
2	3	9	10	1	7	3	
3	11	12	5	13	10		
4	3	14	5	13			
5	11	5	7				
6	5	15					
7	16						
8							

### Znaczenie wyrazów:

- |                        |             |
|------------------------|-------------|
| 1) Rozwiązanie         | 5) Napój    |
| 2) Koryto              | 6) Miara    |
| 3) Instrument muzyczny | 7) Przyimek |
| 4) Bóstwo germańskie   | 8) Spójnik  |

## Zagadka obrazkowa.



Gdzie jest drugi rycerz?

### Logogryf.

Z niżej podanych sylab ułożyć 14 wyrazów tak, by początkowe i końcowe litery, czytane z góry na dół były rozwiązaniem.

Sylaby: A—AR—BRA—BRYK—CZE—CZŁO—  
DA—DRE—DO—E—IN—IM—IS—KAN  
KRES—KRY—KI—KON—KO—LE—  
ME—MI—NAS—NA—NA—NEK—NOM  
NIE—RET—RY—TUR—WY—ZNO—ZE

### Znaczenie wyrazów:

- |                      |                       |
|----------------------|-----------------------|
| 1) Owoc              | 8) Sylwetka           |
| 2) Miasto w Europie  | 9) Ptaki domowe       |
| 3) Broń              | 10) Rządca folwarku   |
| 4) Odznaczenie       | 11) Kreślenie         |
| 5) Wieżyczka meczetu | 12) Naczynie kuchenne |
| 6) Ogniki            | 13) Zlecenie zapłaty  |
| 7) Ogniu             | 14) Zbiórka           |

## Magiczny kwadrat (uł. L. S.)

A	A	C	D	E
E	E	E	K	K
L	L	L	M	M
O	O	O	P	P
P	R	R	Y	Y

### Znaczenie wyrazów:

- |         |               |
|---------|---------------|
| 1) Owad | 4) Prośby     |
| 2) Wały | 5) Wyżłabiacz |
| 3) Wzór |               |

Rozwiązania w zamkniętych kopertach należy nadsyłać do Redakcji do środy włącznie, do godz. 6 wiecz