

DODATEK ILUSTROWANY

HASŁO ŁÓDZKIE

Nr. 38

Niedziela, dnia 22-go września 1929 r.

Rok III

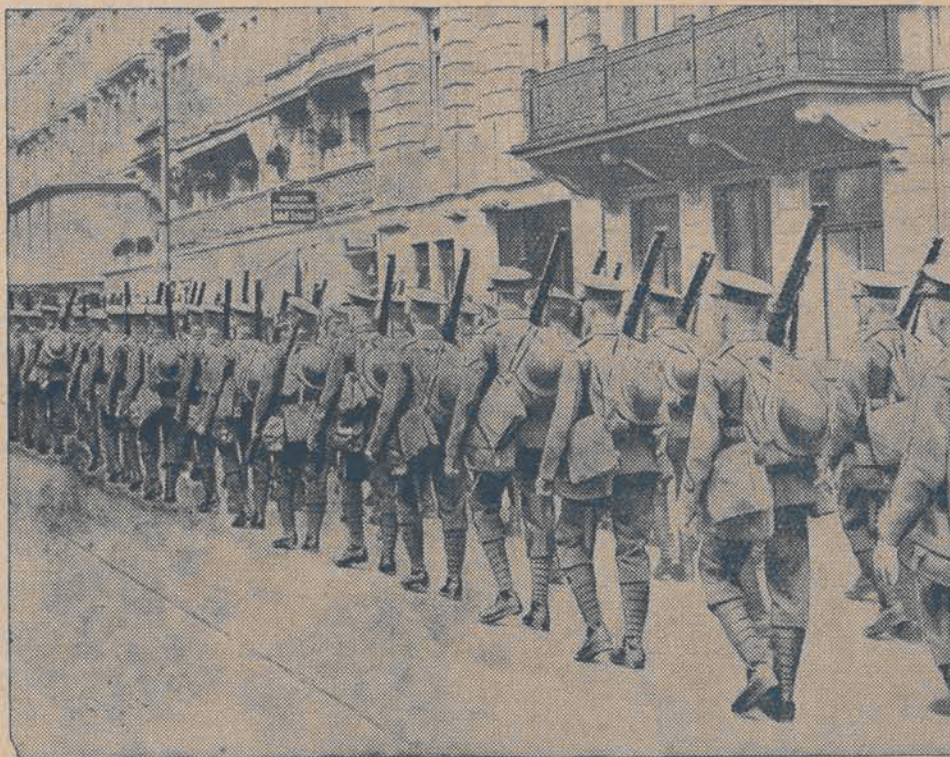
RAMON NOVARRO

JAKO KAPITAN GWARDJI KRÓLEWSKIEJ



Zbiorowa scena z rewelacyjnego filmu zrealizowanego w-g powieści Conrada Korzeniowskiego p. t. „Romans”, w którym rolę główną kreuje Ramon Novarro. Film wyświetla obecnie kino-teatr „Capitol”.

EWAKUACJA NADRENJI.



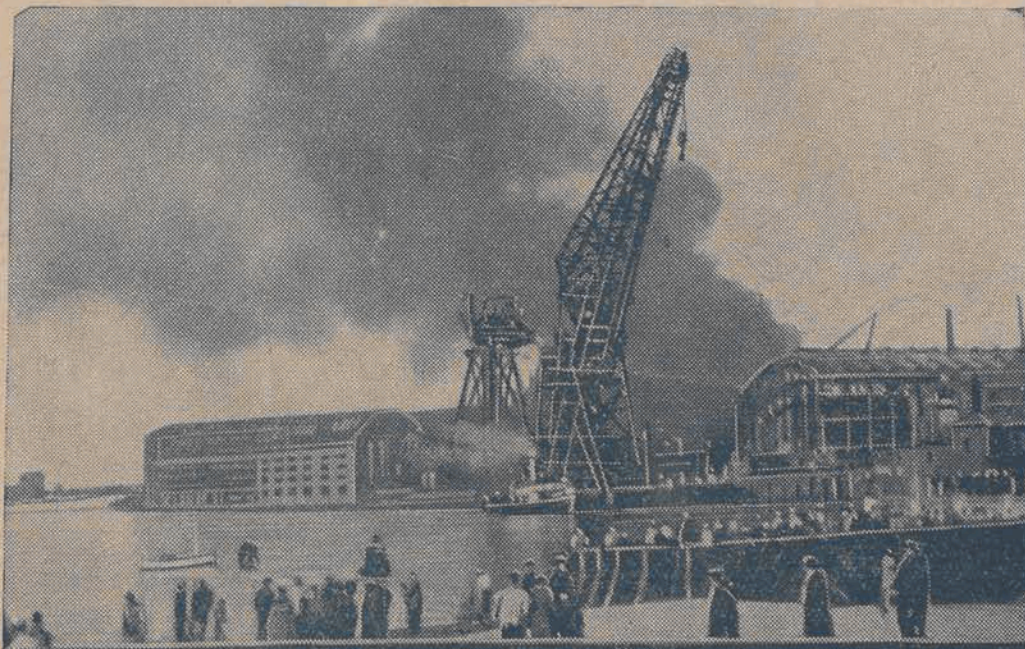
Oddział wojsk angielskich maszeruje na dworzec kolejowy.

IDYLLA ANGIELSKO - NIEMIECKA.



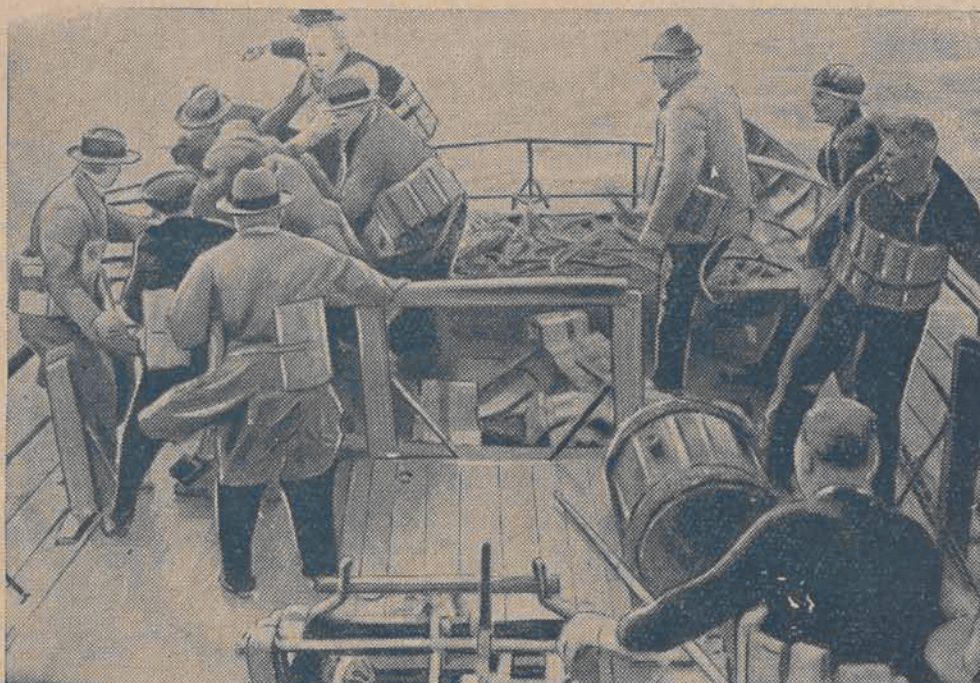
Trzej żołnierze angielscy, obficie raczeni przez Niemców na moment przed wymarszem.

GROŹNY POŻAR.



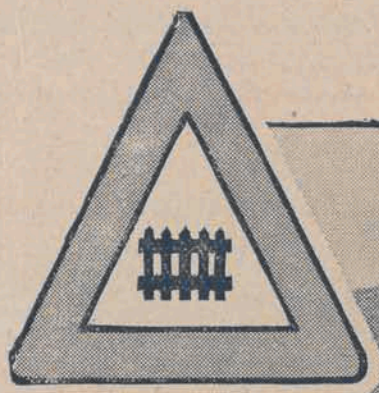
W tych dniach w warsztatach w porcie kilońskim wybuchł pożar. Spłonęły prawie że wszystkie budynki. Straty wynoszą przeszło 5 milionów marek.

KATASTROFĄ MORSKA.



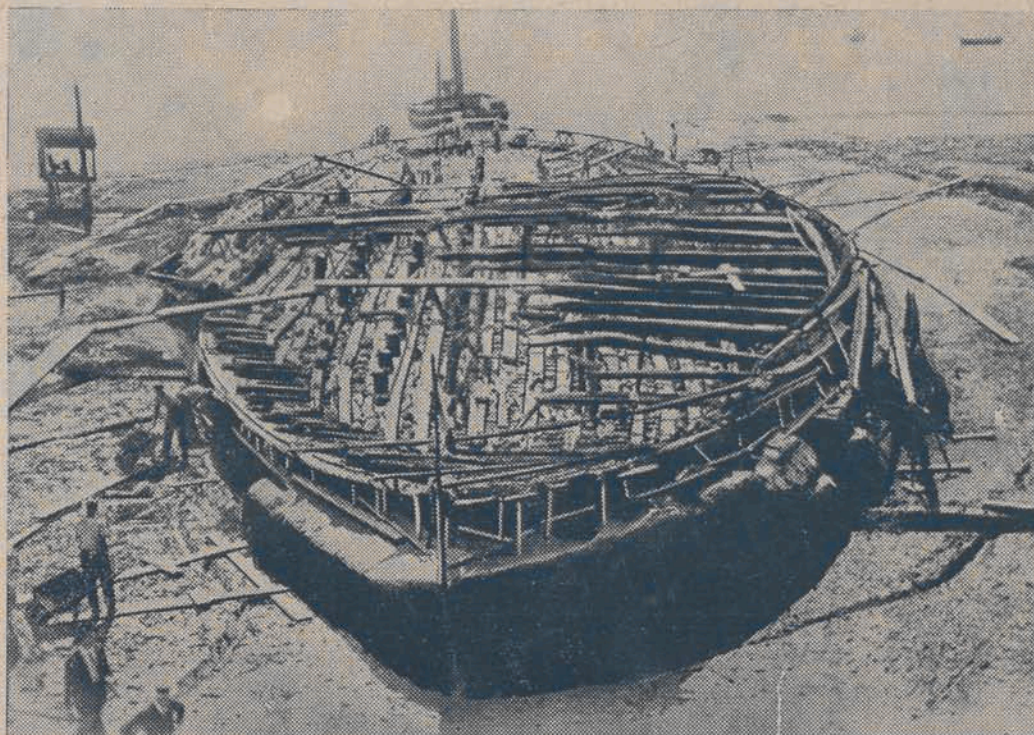
Jak już „Hasło” donosiło finlandzki okręt „Kuru” uległ katastrofie. Z pomiędzy załogi i pasażerów uratowano zaledwie 26 osób. Rycina powyższa przedstawia uratowanych rozbitków na łodzi ratowniczej.

„KAWALERSKA” JAZDA.



Zbyt szybka jazda jest w wielu wypadkach przyczyną katastrofy samochodowej.

STATEK KALIGULI.



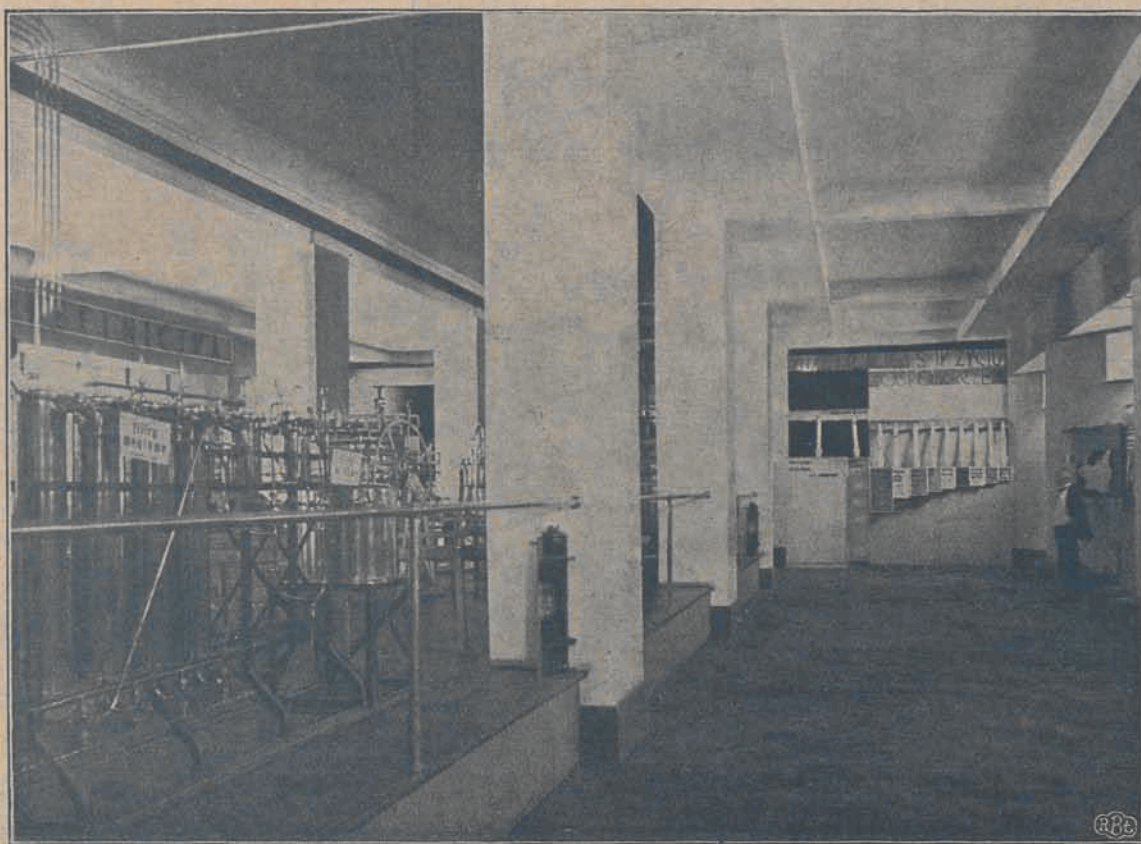
Zainicjowana przez Mussoliniego praca wydobycia z jeziora Nemi dwóch statków, zatopionych tam przez cezara Kaligulę, dobiega końca. Jeden statek widzimy na fotografii. Drugi, zatopiony w głębszym miejscu jeziora, jeszcze się nie wychylił z wody.



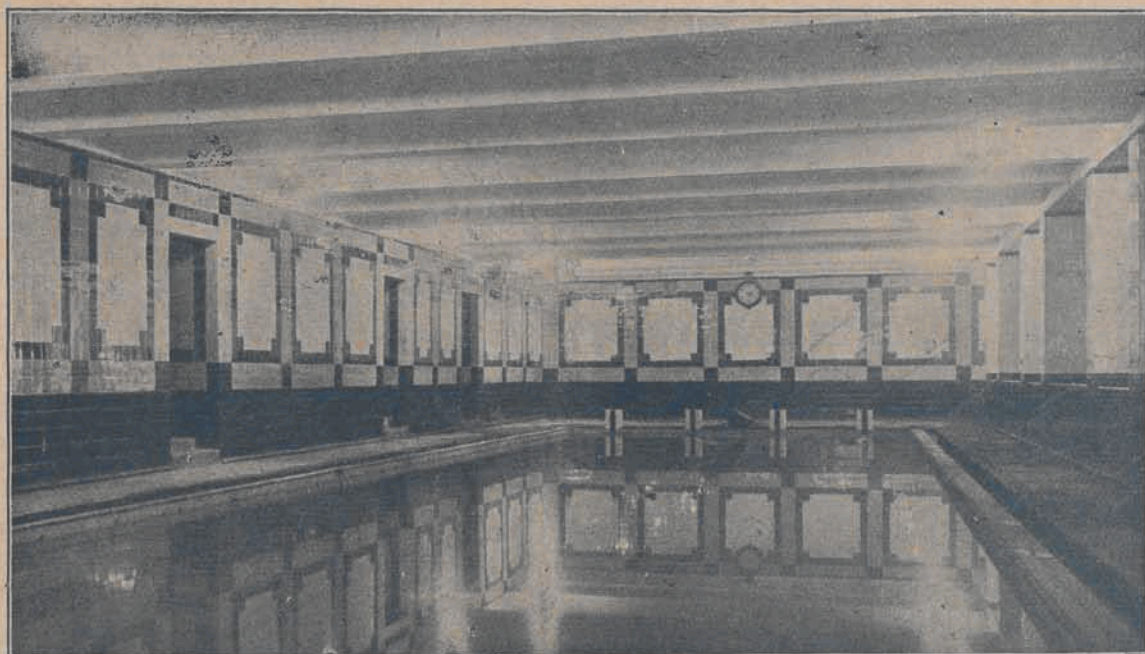
—Dwa fragmenty z filmu —
„Wołga Wołga“, czyli dzieje
słynnego Stenki Razina, wyś-
wietlanego obecnie w kino-
teatrze „Mimoza“



Powszechna Wystawa Krajowa w Poznaniu



Wnętrze pawilonu Państwowego Monopoli Spirytusowego



Basen pływacki polskiej Y. M. C. A. w Krakowie. W Łodzi podobny basen buduje Ł.K.S. na boisku przy al. Unji Nr. 2.



Lekcje pływania w Łodzi.

Halina Konopacka — Matuszewska
w karykaturze.

DZIAŁ ROZRYWEK UMYSŁOWYCH.

LOGOGRYF.

(uł. L. Strzałek)

Z niżej podanych sylab ułożyć 11 wyrazów, których początkowe i końcowe litery, czytane z góry na dół utworzą nazwisko poety polskiego, oraz dwa jego utwory.

Sylaby:

A — AN — CI — EL — DER — FAR
 — GA — HAR — IG KA — KAM — LE
 — LY — MU — NA — NA — NA —
 NIE — O — O — PUN — PY — RAT
 — RYS — SA — SYP — ŚNIE — UM
 — WY — ZY — ZY.

ZNACZENIE WYRAZÓW.

- 1) Towarzysz
- 2) Kwiat
- 3) Ciężenie
- 4) Rodzaj oszczepu
- 5) Uczty pierwszych chrześcijan
- 6) Wał
- 7) Bóstwo greckie
- 8) Wziesienie
- 9) Imię męskie
- 10) Miasto biblijne
- 11) Przedmiot krawiecki.

*1. Kamret
 2. Oleander
 3. Ciężenie
 4. Kłopot
 5. Uczty
 6. Wał
 7. Bóstwo
 8. Wziesienie
 9. Imię męskie
 10. Samuell
 11. Kłopot*

Kochawani, Trzy-Psalmy

UKŁADANKA.

(uł. L. S.).

Samogłoska + część wiosła = kwiat
 Rzeka włoska + potęga = ratunek
 Pierwiastek chem. + spółgłoska + przyimek = związek chemiczny
 Planeta + zaimek osobowy = muza
 Samogłoska + prezent = porażenie.

SZARADA.

(uł. L. S.).

Pierwsze — to posłuch u ludzi
 Drugie zaś obaw nie budzi
 Gdyż jest to zaimek znany

W pierwszym wiersz zachowamy
 Zaś trzecie — to miara mała
 W stosunku jaką jest cała.

BILETY WIZYTOWE.

(uł. Lefik).

JAN DARIL.

J. Kauda

Gdzie mieszka ten pan.

RELA BUSK.

Bonkide

Gdzie mieszka ta pani.

Za rozwiązanie powyższych zadań redakcja „Hasła” przernacza książki i bilety do kin.

M.B.