



MŁODZIEŻ ŁÓDZKA PATRZY W PRZYSZŁOŚĆ

Ilustracja na okładce jest reprodukcją obrazu, znajdującego się w gmachu YMCA w Cleveland, Stany Zjednoczone. — Nosi nazwę:

„Wizja, duch i piękno młodości,
zapatrzonej w przyszłość”.

Ilustracja wyobraża: Naukę, Religję, Pracę, Przebywanie na świeżem powietrzu, Tężyznę fizyczną.

368

376

71/72

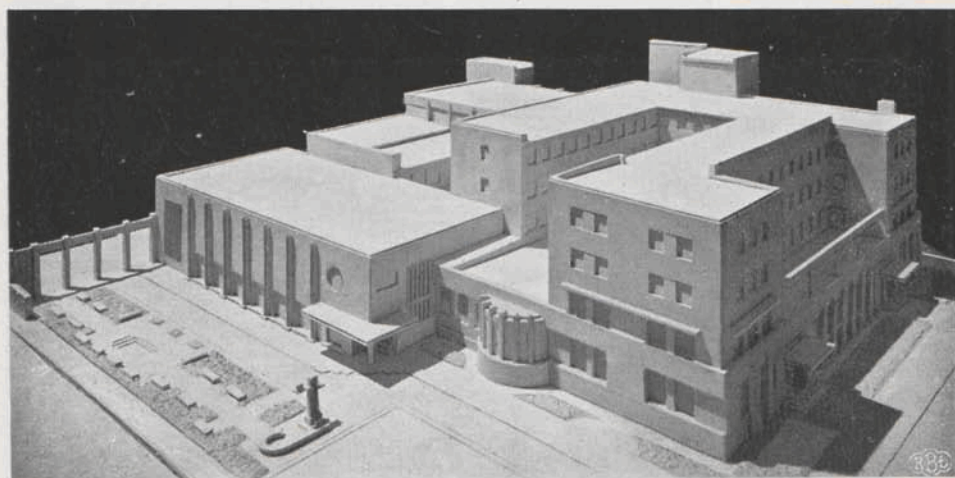
Nr. inw. 282479/77

Polska YMCA w Łodzi buduje nowoczesny gmach, rychłego wykończenia którego tysiące młodzieży naszego miasta oczekują z niecierpliwością i entuzjazmem.

Gmach ten został rozplanowany bardzo starannie i będzie wyposażony we wszystkie nowoczesne urządzenia, aby umożliwić młodzieży rozwój fizyczny, społeczny, umysłowy i moralny.



Gmach położony jest w centrum miasta przy ulicy Moniuszki 4a, by wszyscy mieszkańcy miasta mieli dogodną komunikację i mogli z urządzeń gmachu jak najwięcej korzystać.



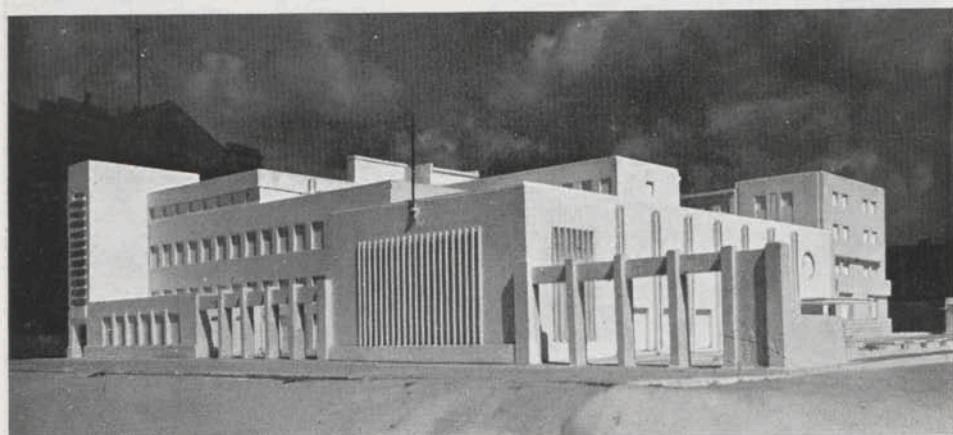
Widok ogólny modelu nowego gmachu Polskiej YMCA w Łodzi

Główne wejścia dla mężczyzn i chłopców są przy ulicy Moniuszki tuż na wschód od ulicy Piotrkowskiej, jak również przy ulicy Traugutta wejście dla widzów podczas gier i zawodów w pływalni i sali gimnastycznej.



Widok z ulicy Moniuszki

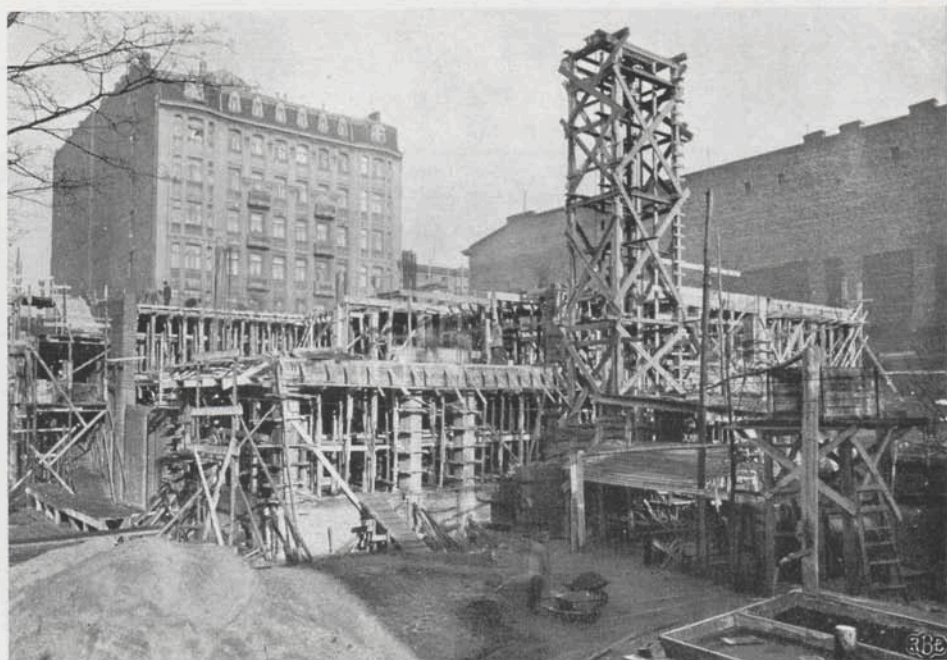
Ta część gmachu zawiera oddzielne sale towarzyskie dla mężczyzn i chłopców, bibliotekę, czytelnię, sale wykładowe i klubowe, oraz na 2-gim i 3-ciem piętrze pokoje mieszkalne dla pewnej liczby młodych ludzi.



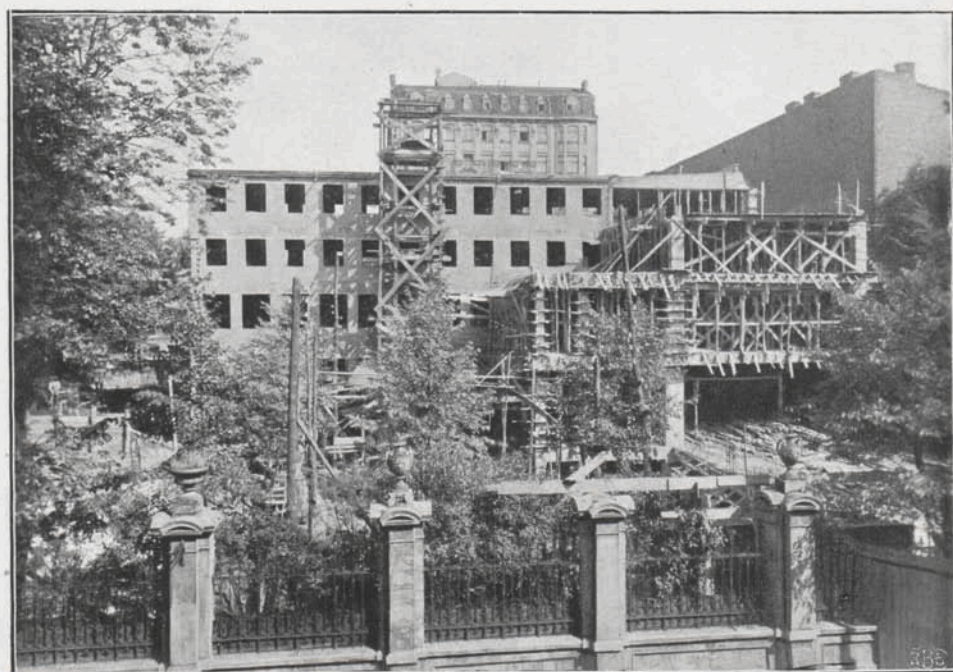
Fasada od strony ulicy Traugutta

Ta część gmachu obej-
muje Salę imprez i Dział
Wychowania Fizycznego.

Postępy robót budowlanych

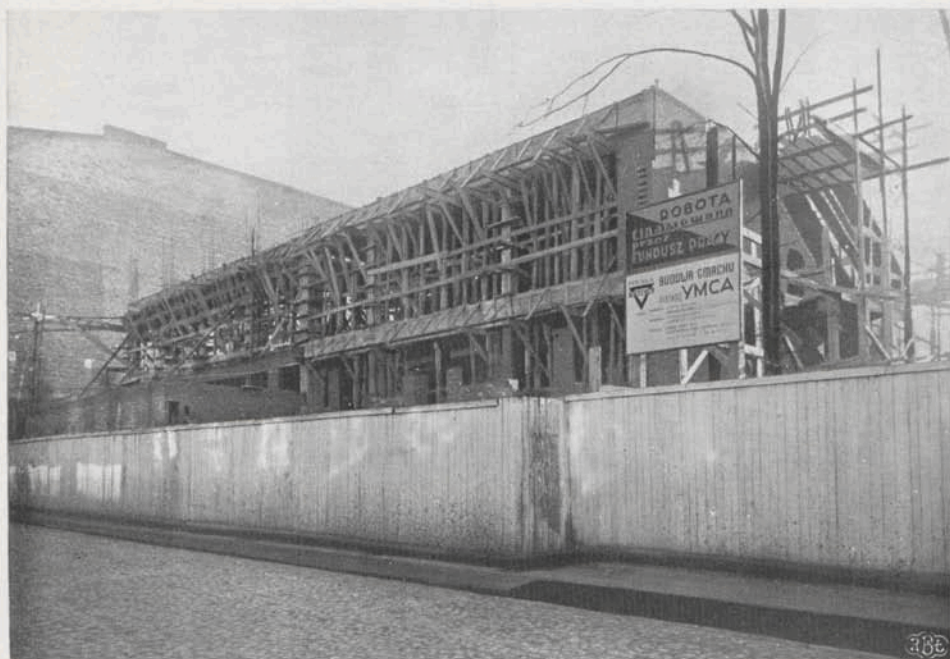


Widok z ulicy Moniuszki dnia 1-go grudnia 1933 roku



Widok z ulicy Moniuszki dnia 7-go sierpnia 1934 roku

Postępy robót budowlanych



Widok z ulicy Traugutta dnia 1-go grudnia 1933 roku

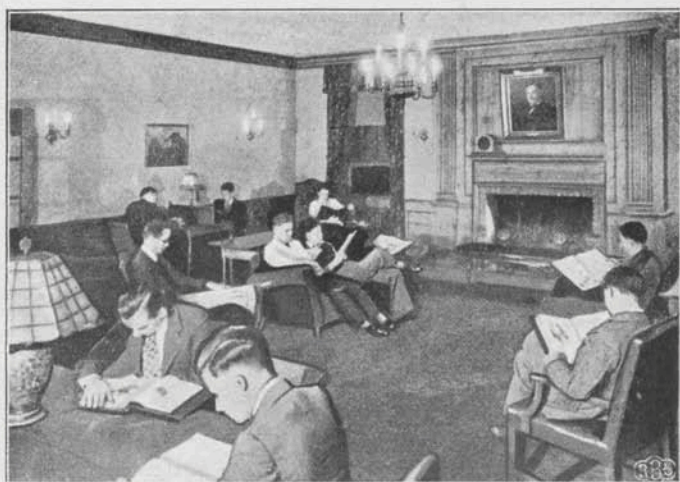


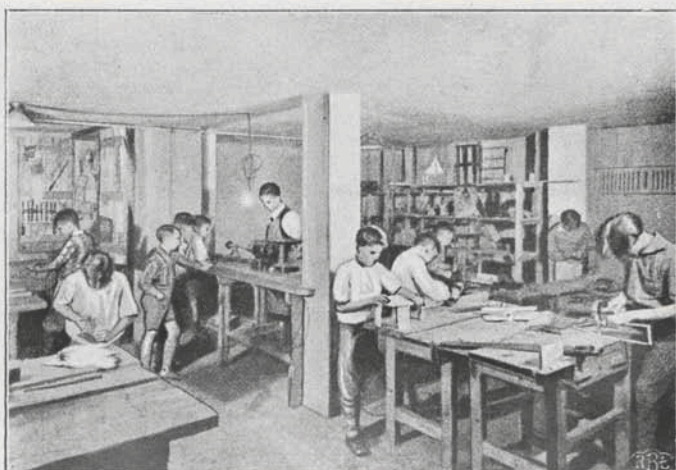
Widok z ulicy Traugutta dnia 7-go sierpnia 1934 roku



Sala Towarzyska i Gościnna dla Mężczyzn

będzie wygodnie umieszczona niedaleko głównego wejścia. Będzie to przytulne miejsce zebrań dla członków i ich gości. Zaopatrzona w wygodne fotele i lampy do czytania, kominek dla rozgrzania i rozweselenia w dni pochmurne i chłodne, radjo, fortepjan, sala ta będzie idealnem miejscem, gdzie można będzie łączyć się w grupy towarzyskie dla miłej pogawędki i przyjemnego spędzenia czasu.



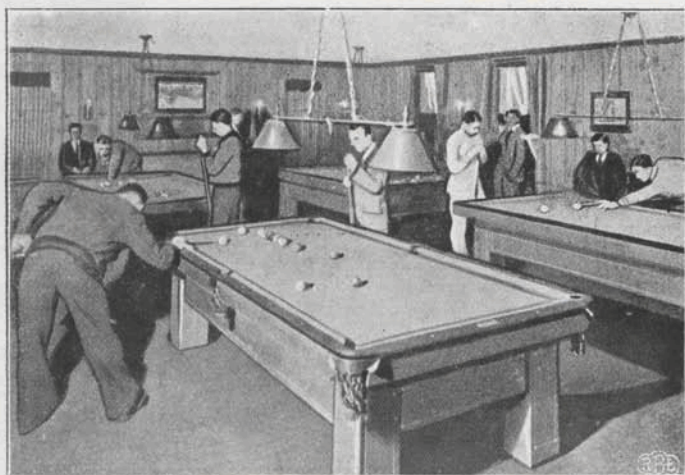


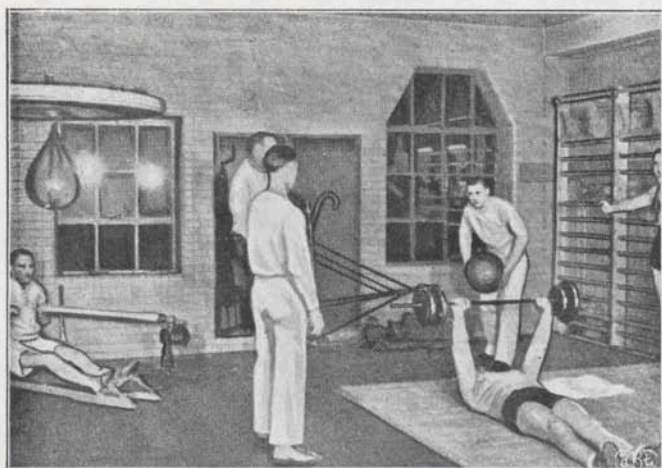
Chłopcy będą mieli dużą salę,

gdzie będą mogli pod doświadczonym nadzorem oddawać się pracy ręcznej i uprawiać stolarstwo, rzeźbiarstwo, budować modele aeroplanów, aparaty radiowe odbiorcze i wiele innych rzeczy.

Salę gier

dostarczają znakomitej rozrywki umysłowej i fizycznej. Specjalny, cichy pokój, zdala od hałasu i zgęszczonego powietrza, w które tak często obfitują miejsca gdzie te gry się odbywają, przyczyni się do rozwijania zręczności i nawiązania prawdziwie przyjacielskich stosunków.





Dwie sale gimnastyczne
Oddzielna sala dla ćwiczeń
indywidualnych

Wspaniała pływalnia

Trzy sale z rozbieralniami
i natryskami: jedna dla
businessmenów, jedna
dla młodych mężczyzn
w wieku od 19 do 25 lat
i jedna dla chłopców
w wieku od 12 do 18 lat

Kursy gimnastyczne

Gimnastyka racjonalna

Gruszka do boksu

Maszyny do wiosłowania

Pływanie

Nurkowanie

Ratownictwo

Polo wodne

Koszykówka

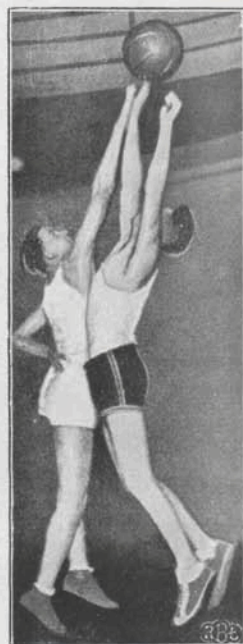
Walka i pięściarstwo

Siatkówka i t. p.

Dział Wychowania Fizycznego

Życie współczesne wymaga silnych ciał i bystrych umysłów. Każdy musi dziś posiadać silne zdrowie, aby nie ulec w walce. Nowy gmach Imki posiadać będzie wszystkie nowoczesne urządzenia dla utrzymania ciała w zdrowiu i tężyznie, oraz kierowników wychowania fizycznego, którzy gotowi będą pomóc każdej chwili Panu i Pańskim przyjaciółom w należytem wykorzystaniu powyższych urządzeń.

Wychowanie fizyczne w Polskiej YMCA nie dąży do zdobywania rekordów, ani do wychowywania zawodowych atletów. Celem jego jest przede wszystkim zdrowie, pełniejsze życie fizyczne, oraz korzystanie przez każdego mężczyznę i chłopca ze zdrowych uciech, jakie dają uprawianie gier i sportów.

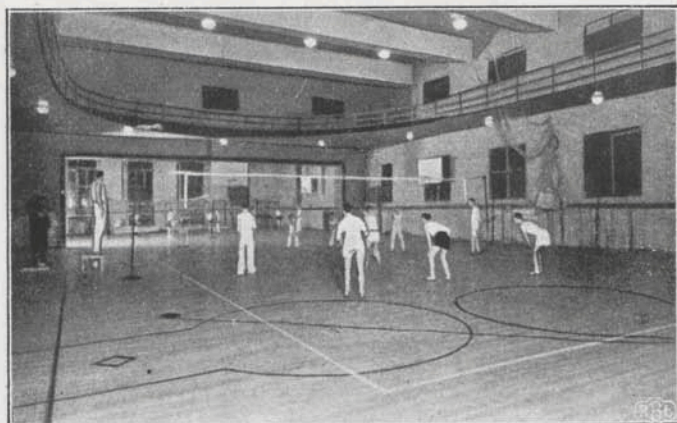


Główna sala gimnastyczna

o wymiarach
 16×24 m

Galerja:

miejsca siedzące
dla 300 widzów



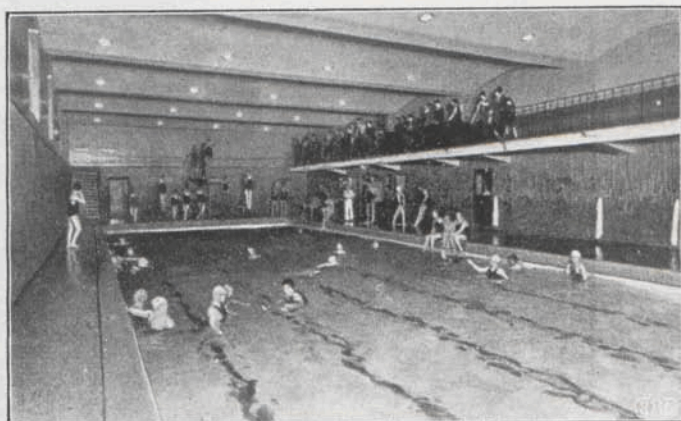
Pływalnia,

wyłożona ładnymi płytami kolorowymi, o wymiarach $7\frac{1}{2} \times 25$ m o głębokości od 1,10 do 2,60 m, napełniona czystą, filtrowaną wodą, stale sterylizowaną i ogrzewaną do wysokości pożądanej temperatury tak zimą jak i latem.

Każdy może ułożyć swój program pielęgnacji zdrowia stosownie do swych potrzeb i życzeń. Każdy może ćwiczyć według swego upodobania — osobno, w grupie z jednym lub więcej towarzyszami, lub też w liczniejszej grupie na jednej z sal gimnastycznych.

Galerja:

miejsca siedzące
dla 300 widzów



7

374 m





Fachowa pielęgnacja zdrowia jednostki

Osoby, z których usług będziemy korzystali, będą posiadały odpowiednie doświadczenie i wykształcenie, by dać nam fachowe i właściwe wskazówki.

Kąpiele słoneczne

Lampa kwarcowa może zastąpić dobroczynny wpływ promieni słonecznych. Kąpiele te pomagają do tworzenia się dostatecznej ilości czerwonych ciałek krwi i do utrzymania siły odpornej białych ciałek krwi.

Masaż

Umiejętny masaż dodaje nam tyle zdrowej podniety co pięciokilometry spacer. Apetyt się zwiększa, organy trawienne doznają wzmocnienia, które ułatwia spożycie dodatkowych pokarmów. Wszystkie korzyści czynnego ćwiczenia mogą być osiągnięte bez obawy utraty energii życiowej. Osoby, które już nie uprawiają czynnych ćwiczeń, uważają masaż jako doskonały środek zastępczy, przyczyniający się w dużej mierze do podtrzymania zdrowia.

Elektryczne kąpiele szafkowe

Promieniujące kąpiele ciepłe wyprowadzają z ciała substancje trujące przez pory skóry. Nerki otrzymują potrzebny im odpoczynek.

Osoby w starszym wieku, a także osoby bardzo korpulentne znajdują, że kąpiele takie pomagają im w zachowaniu zdrowia.



Oddzielne
pokoje
klubowe
i towarzyskie



będą przeznaczone dla chłopców w wieku do lat 18.

Różne gry,

wielka różnorodność pożytecznego materiału do czytania, rozrywki, zebrania towarzyskie, kluby, w których będą dyskutowane sprawy aktualne i zagadnienia życiowe, grupy, pracujące nad rozwojem specjalnych zainteresowań, zespoły muzyczne, wszystkie te rzeczy w dodatku do sali gimnastycznej i pływalni pomagają chłopcom do pożytecznego spędzania czasu i pobudzają ich zainteresowania do praktycznych i etycznych stron życia.



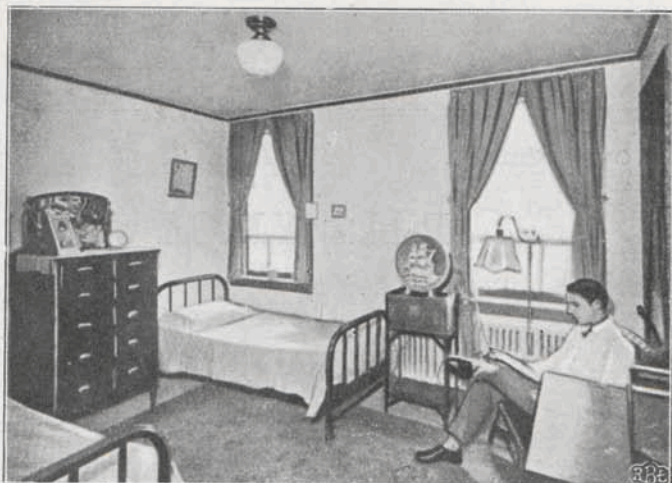


Biblioteka,

która zaspokoi wszelkie wymagania i zainteresowania, będzie jedną z głównych atrakcyj tego nowoczesnego gmachu. Będzie ona posiadała około 10,000 tomów.



Obok biblioteki będzie czytelnia dla mężczyzn, obficie zaopatrzona w najważniejsze codzienne pisma i tygodniki.



Kilkadziesiąt pokoi mieszkalnych

przeznaczonych będzie dla młodych ludzi, oddalonych od swych ognisk domowych.

Za przystępną opłatą będą oni mogli mieszkać otoczeni wygodami oraz czystą i zdrową atmosferą, a jednocześnie korzystać z innych udogodnień gmachu. Nie jest to bynajmniej hotel i nie konkuruje z hotelami. Zamieszkanie w gmachu dostępne będzie tylko dla członków w wieku od 18 do 30 lat.



Nowy gmach

Polskiej YMCA w Łodzi

budowany jest w 3-ch etapach:

- I. Cały Dział Wychowania Fizycznego i część pomieszczeń towarzyskich, wychowawczych i mieszkaniowych.

Pierwszy etap obejmuje 58⁰/₀ całego gmachu, t. j. 19.400 m³ i będzie wykończony i oddany do użytku

w marcu 1935 r.
w czerwcu

- II. Reszta pomieszczeń towarzyskich, wychowawczych i mieszkaniowych obejmuje 26⁰/₀ całego budynku, t. j. 8.910 m³ i będzie oddana do użytku

w grudniu 1935 r.

- III. Sala imprez — 750 miejsc siedzących, nowocześnie wyposażona dla przedstawień, koncertów i większych zebrań, obejmuje 16⁰/₀ całego gmachu, t. j. 5.050 m³ i będzie gotowa do użytku

w październiku 1936 r.

Fundusze na budowę tego gmachu,

który będzie ważnem uzupełnieniem urządzeń społecznych m. Łodzi, pochodzą z darów, złożonych przez szlachejnych i ofiarnych obywateli Polski, oraz daru w wysokości 200.000 dolarów, uzyskanego od pewnych przyjaciół Polski i Polskiej YMCA w Stanach Zjednoczonych za wspaiało-myślnem pośrednictwem p. Dra Johna R. Mott'a, odznaczonego w roku 1924 krzyżem komandorskim Polonia Restituta, Prezesa Wszechświatowego Zjednoczenia Związków Młodzieży Chrześcijańskiej. Cały koszt budynku i jego urządzenia wyniesie Zł. 2.500.000.—, z których Zł. 1.000.000.— zbieramy w Polsce. Więcej niż połowa tej ostatniej sumy została już zebrana w gotówce lub w pewnych zobowiązaniach.

Finansowanie i budowa gmachu

Polskiej YMCA w Łodzi

są doskonałym przykładem, co może osiągnąć życzliwa i ofiarna współpraca ludzi interesujących się pracą społeczną.

Polska YMCA

Polska YMCA jest organizacją apolityczną, która ma na celu: a) Rozwój fizyczny, społeczny, umysłowy i duchowy młodzieży polskiej.

b) Przepojenie tej młodzieży duchem służby ofiarnej dla narodu i ludzkości.

c) Utrzymanie łączności z młodzieżą innych krajów, dążącą do podobnych ideałów, a to za pośrednictwem wszechświatowego braterstwa w Związku.

Członkowie Związku osiągają powyższe cele i ideały, i zastosowują je w życiu, kierując się duchem zasad chrystusowych.

Polska YMCA, zorganizowana 30 marca 1922 roku, jako Stowarzyszenie o Statucie, zatwierdzonym przez polskie władze rządowe, jest samodzielną instytucją polską, w działaniu swoim od czynników zagranicznych niezależną.

Kierownictwo Polskiej YMCA spoczywa w rękach Rady Krajowej, wybieranej przez Walne Zjazdy Delegatów Ognisk. Zarządy Ognisk miejscowych wybierane są przez członków tych Ognisk, i składają się wyłącznie z Polaków. Rada Krajowa i Zarządy Ognisk kierują całą działalnością Związku i ponoszą za nią pełną odpowiedzialność.

Członkiem i uczestnikiem Związku może być każdy chrześcijanin.

Polska YMCA jest jednym z podobnych związków młodzieży, które istnieją w 53 różnych krajach świata i które w 1934 roku skupiają 1.444.316 członków.



7
374 m

POLSKA



w ŁODZI

PIOTRKOWSKA 86

TELEFON 223-90

NOWY GMACH

ULICA MONIUSZKI 4A

ULICA TRAUGUTTA 3

TELEFON 121-90

Z. Maniusz

ZAKŁADY GRAFICZNE

Z. MANIUS, ŁÓDŹ

ULICA ŻEROMSKIEGO 87

24.
5728/76

Pr. Reg.
7
374

WiMBP im. J. Piłsudskiego
w Łodzi



230000009534