



TOWARZYSTWO AKCYJNE  
FABRYKI BARWNIKÓW ANILINOWYCH  
i PRZETWORÓW CHEMICZNYCH  
:: W ZGIERZU. ::

---

Brunat azogenowy R extra conc.  
Brunat azogenowy SH extra conc.  
Czerń azogenowa B extra conc.  
Czerń azogenowa T extra conc.

KL 1286  
№ 1128.

Towarzystwo Akcyjne  
Fabryki Barwników Anilinowych  
i Przetworów Chemicznych  
w Zgierzu.

Zgierz, w Czerwcu 1914 r.

Adres dla depezy: „Boruta, Zgierz”.

P. P.

Niniejszem mamy zaszczyt przedstawić W. P. nowe nasze produkty

Brunat azogenowy R extra conc.

Brunat azogenowy SH extra conc.

Czerń azogenową B extra conc.

Czerń azogenową T extra conc.

przeznaczone specjalnie do farbowania na napawaczkach (Hotflue)  
i następnego kopulowania z dwuazowaną paranitraniliną.

Wyfarbowania tych produktów są trwałe na pranie, mydło  
i światło i dają się łatwo za pomocą podsiarczynu sodu wywabić.

W przekonaniu, że produkty te, ze względu na swe przymioty  
i na swą taniłość, zainteresują W. P., prosimy uprzejmie o dokonanie  
odpowiednich prób i pozostajemy

z poważaniem

**Tow. Akc. Fabryki Barwników Anilinowych  
i Przetworów Chemicznych w Zgierzu.**



456085/2003

456085/2003

PR

66/68

70/2 269/2003



## Sposób użycia.

---

Brunat Azogenowy R extra conc.  
Brunat Azogenowy SH extra conc.  
Czerń Azogenowa B extra conc.  
Czerń Azogenowa T extra conc.

Barwniki te należy rozpuścić w zimnej wodzie z dodaniem amoniaku, ługu lub sody. Dodanie oleju tureckiego przyczynia się do lepszego przenikania roztworu przez towar.

Towar należy przepuszczać przez 3-walcową napawaczkę (Hotflue), suszyć, a po ochłodzeniu przepuszczać przez dwuazowaną paranitranilinę.

Temperatura roztworu barwnika nie wpływa zupełnie na natężenie odcieni — lepiej nawet napawać na zimno.

Wzory № 1, 2, 3, 4, 5, 9, 10 i 11 wykonane na towarze merceryzowanym, wzory № 7 i 8—na surowym towarze. Wszystkie próby pochodzą z praktyki.

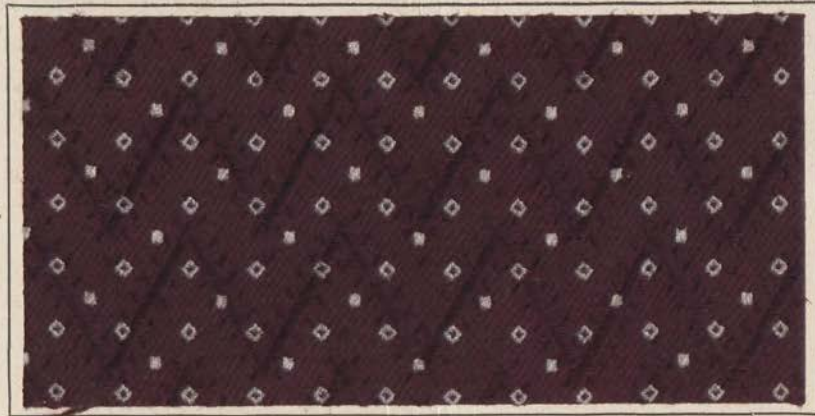


№ 1.



20 gr. Brunatu azogenowego R extra conc. )  
40 „ Amoniak  ) w litrze  
10 „ Oleju tureckiego                              )

№ 2.



Napawano podług wzoru № 1.  
Wwab A.

№ 3.



20 gr. Brunatu azogenowego S H extra conc.  
40 " Amoniak  
10 " Oleju tureckiego } w litrze

№ 4.



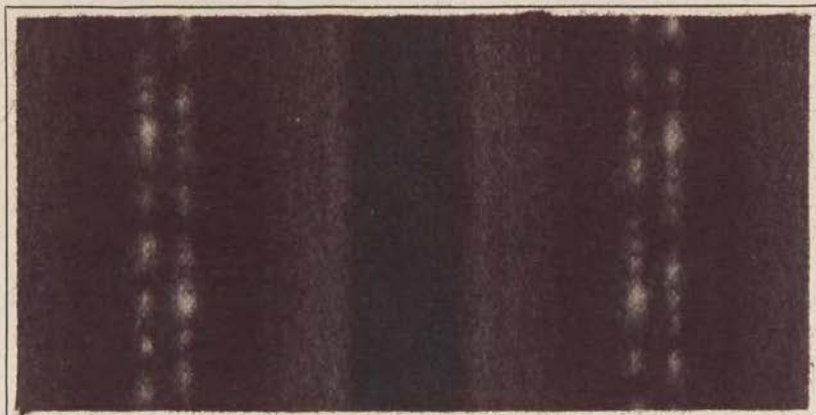
Napawano podług wzoru № 3.  
Wywab A.

№ 5.



12 gr. Brunatu azogenowego SH extra conc. }  
6 „ Brunatu azogenowego R extra conc. } w litrze  
36 „ Amoniaku }  
10 „ Oleju tureckiego }

№ 6.



14 gr. Brunatu azogenowego R extra conc. }  
5 „ Brunatu azogenowego SH extra conc. } w litrze  
1 „ Czerń-azogenowej B extra conc. }  
40 „ Amoniaku }  
10 „ Oleju tureckiego }

Wywab A.

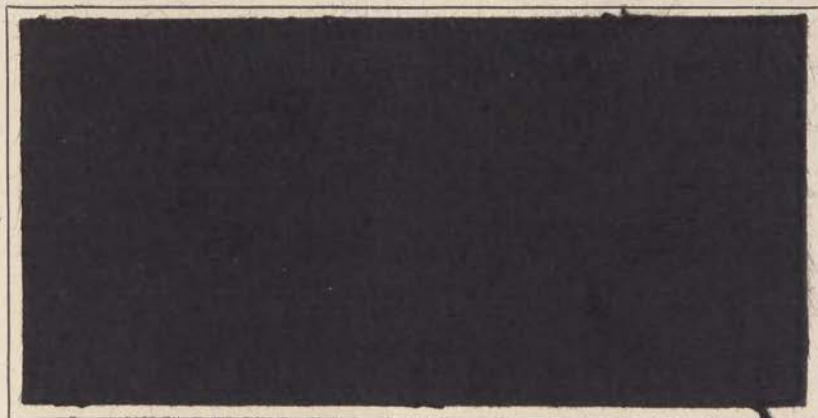


№ 7.



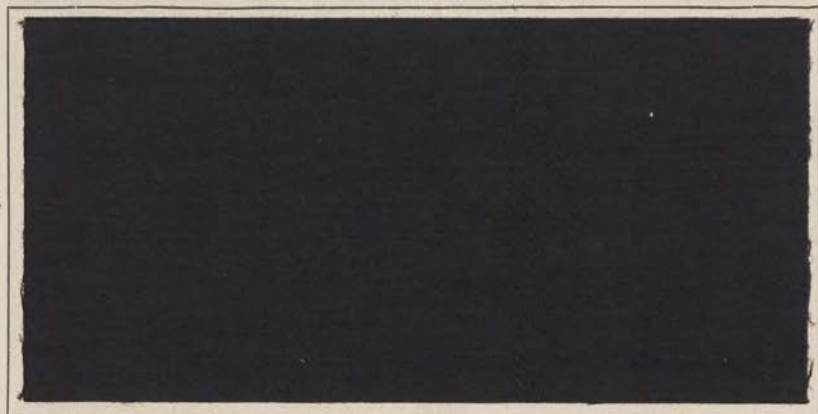
15 gr. Brunatu azogenowego R extra conc.  
12 „ Ługu sodowego 40°  
10 „ Oleju tureckiego } w litrze

№ 8.



40 gr. Czerni azogenowej B extra conc.  
25 „ Ługu sodowego 40°  
10 „ Oleju tureckiego } w litrze

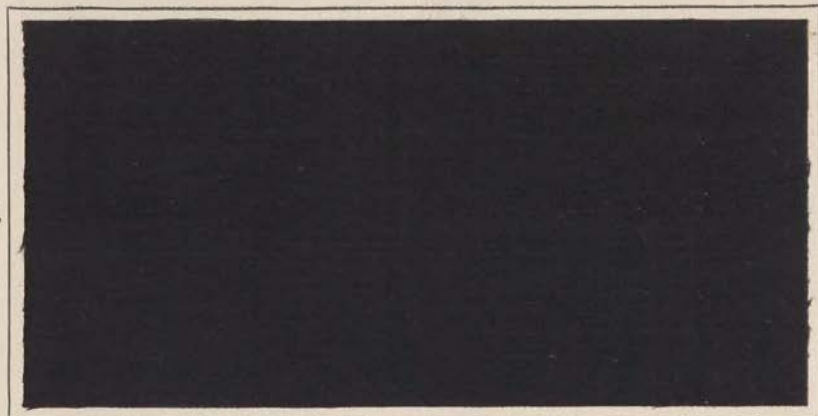
№ 9.



30 gr. Czerni azogenowej B extra conc.  
60 „ Amoniaku  
10 „ Oleju tureckiego

} w litrze

№ 10.



30 gr. Czerni azogenowej T extra conc.  
60 „ Amoniaku  
10 „ Oleju tureckiego

} w litrze

№ 11.



15 gr. Czerni azogenowej B extra conc.	} w litrze
15 " Czerni azogenowej T extra conc.	
60 " Amoniak	
10 " Oleju tureckiego	

Wywab A.

#### Roztwór Paranitraniliny.

140 gr. Paranitraniliny dwuazowanej  
300 gr. Octanu sody  
na  $7\frac{1}{2}$  do 10 litrów wody.

#### Wywab A.

300—350 gr. podsiarczynu sodu
50 " antrachinonu w cieście (1:1)
90 " wody
500 " zagęszczenia krochmalu z tragantem
10 " ultramaryny w glicerynie (1:1)
1000 gr.

Prac. Reg.

86

66/69

Bez gwarancyi.

WIMBP Im. J. Piłsudskiego  
w Łodzi



230000056257