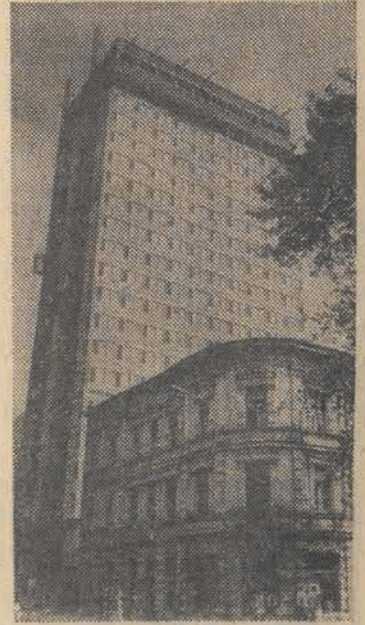






Uroda naszego miasta



Fot.: A. Wach

STUDENCKIE LATO W Bełchatowie i na Spitzbergenie

Na razie trwa sesja i tegie kucie do egzaminów. Ale już od 26 bm. zacznie się „Studenckie Lato — 76”.

Na początek obozy naukowe. Będzie ich 48. Dla 1.200 studentów Uniwersytetu, Akademii Medycznej i Politechniki.

Zagadnienia szkoleniowe, działalności ideowo-wychowawcza w środowisku akademickim, to znów tematy dla 760 aktywistów, którzy będą uczestniczyć m.in. w obozach w Mielnie, Lublinie, i Soczewce.

Nasi studenci wyruszą także na międzynarodowe szlaki. Największym powodzeniem cieszą się wycieczki, obozy i praktyki zawodowe w ZSRR.

Młodzież a polityka

W środowisku studenckim zainteresowania polityką zaspokajają głównie Stowarzyszenie Przyjaciół ONZ, które rozcinało swą działalność również na młodzież szkolną.

Tu Pabianice! Na „Pliszce” — bocznica kolejowa

Za kilka lat na łakach tzw. „Pliszki” w Pabianicach wybudowana zostanie kilka bocznic kolejowych dla znajdujących się w sąsiedztwie zakładów pracy.

Klub „Ruchu” i świetlica w osiedlu

Dzięki staraniom Pabianickiej Spółdzielni Mieszkaniowej w budującym się największym osiedlu mieszkaniowym im. M. Kopernika uruchomiono niedawno (czyli codziennie — także w niedziele) klub „Ruchu” i świetlicę dla dzieci i młodzieży.

W NASZYM REFLEKTORZE

Element... Minął rok — ławek wciąż nie ma

Rok temu pisaaliśmy o potrzebie postawienia choćby kilku ławek przed kinem „Iwanhoe”.

W NASZYM REFLEKTORZE „Dziennik Popularny” 90-103 Łódź, Piotrkowska 96, tel. 337-47 i 341-10 czynne w godz. 10-12. Piszcie do nas, a w pilnych sprawach telefonujcie.

Handel na nowym etapie

Co, jak i kiedy

Do 30 czerwca trwać będą prace przygotowawcze związane z reorganizacją handlu w województwie łódzkim.

W znacznej już części dokonano ustaleń dotyczących spraw personalnych. Przeprowadza się jeszcze rozmowy z pracownikami na tematy przyszłych miejsc pracy, podpisuje umowy.

WSS, która zajmie się handlem spożywczym oraz artykułami niezwykłościowymi kupowanymi na co dzień (mydlarsko-farbiarskie, chemiczne, szkło, porcelana) posiadać będzie ok. 2 tys. sklepów i innych punktów sprzedaży detalicznej, w których zatrudnionych będzie ok. 20 tys. osób.

Obok WSS od 1 lipca powstaje Wojewódzkie Przedsiębiorstwo Handlu Wewnętrznego z 760 sklepami i 6-tysięczną załogą, podległe bezpośrednio Centrali Państwowego Handlu Wewnętrznego w Warszawie.

Na czele WPHW stanie dyrektor, a do jego pomocy kilku wicedyrektorów. Warto dodać, że wszystkie kierownice stanowiska w obydwu wymienionych przedsiębiorstwach sprawować będą ludzie z wyższym wykształceniem.

Wczasy lingwistyczne i tenisowe

Łódzki „Orbis” (pl. Wolności 6, tel. 301-01) rozporządza skierowaniami na wczasy lingwistyczne organizowane w Pawłowicach.

OBRONA PRACY DOKTORSKIEJ

Dziekan i Rada Wydziału Chemicznego Politechniki Łódzkiej mają zaszczyt zaprosić na rozprawę publiczną, na której odbędzie się obrona pracy doktorskiej mgr inż. Wojciecha K. Józwiaka.



WAŻNE TELEFONY Centralna Informacyjna PKO 731-82 Informacja telefoniczna 63 Straż Pożarna 68, 661-11, 795-55 Pogotowie Ratunkowe 89 Komenda Miejska MO 67-22 292-22 Informacja kolejowa 635-55, 284-60 Informacja PKS: Dworzec Centralny 265-96 Dworzec Północny 747-20 Pogotowie wodociągowe 835-46 Pogotowie gazowe 395-85 Pogotowie Energetyczne: Rejonu Północ 334-31 Rejonu Południe 334-28 dla odbiorców przemysłowych 609-32 i 245-72 oświetlenia ulic 220-89 Pogotowie ciepłownicze 253-11

TEATRY WIELKI — godz. 19 „Madame Butterfly” POWSZECHNY — godz. 19.15 „Szejk” NOWY — godz. 19.15 „Garbus” MAJA SALA — nieczynna JARACZA — godz. 19.30 „Pigmalion”

MUZEA HISTORIA RUCHU REWOLUCYJNEGO (ul. Gdańska nr 13) ODDZIAŁ RADOGOSZCZ (ul. Złotnicka 147) godz. 10-17 ARCHEOLOGICZNE i ETNOGRAFICZNE (pl. Wolności 14) godz. 10-17 CENTRALNE MUZEUM WŁÓKIENNICWA (Piotrkowska 262) godz. 11-19 EWOLUCJONIZMU (park Sienkiewicza) nieczynne HISTORIA MIASTA ŁÓDZI (ul. Ogrodowa 18) godz. 15-19 SZTUKI (Wielkowiejskiego nr 36) godz. 10-17

ZOO — czynne od 9 do 20 (kasadla od 19) PALMIARNIA — czynna codziennie (oprócz poniedziałków) w godz. od 10-17 LUNAPARK — (park na Zdro-wiu) czynny w godz. 14-31

KINA BAŁTYK — „Z podniesionym czołem” USA od lat 15, godz. 10, 12.15, 15.30, 17.45, 20 IWANOWO — „Z podniesionym czołem” USA od lat 15, godz. 10, 12.15, 15.30, 17.45, 20

WISŁA — „Policjanci” USA, od lat 18, godz. 10, 12.15, 14.30, 16.45, 19.30 Projektcja dla FS ZMP Dzielnic Włocławek „Jeźdźcy osobli-wości” (A) pol. godz. 17

STUDIO — „Podwodna Odyseja” (B) kanad. b/o, godz. 18, 20 „Na pokładzie stanał kapitan” (A) radz. b/o, godz. 16.15

ENERGETYK — nieczynne KOLEJARZ — nieczynne MŁODA GWARDIA — „Miłość w godzinach nadliczbowych” ang. od lat 15, godz. 10, 11.45, 15, 17.45, 19.30. Zestaw bajek — „Pies, kot i piekacz” godz. 14

DZIENNIK POPULARNY nr 136 (8424) 3

trali Handu Artykułami Muzycznymi. W gastronomii działają także „Orbis” i „Wars”. W oddzielnym przedsiębiorstwie są DT „Centrum” z „Uniwersalem”, Handlowym Domem Dziecka i Domem Sprzedaży Wysyłkowej.

ludzie z miasta” fr. od lat 15, godz. 10, 12.15, 15.30 STOKI — „Zorro” w/franc. b/o godz. 15, 17.30, 20 ZACHĘTA — „Kazimierz Wielki” pol. od lat 15, godz. 9 „Pierwsza spokojna noc” w/fr. od lat 18, godz. 12.30, 15, 17.30, 20

POLESIE — „Zbereźnik” ang. godz. 17, 19 POPULARNE — nieczynne MAJA — „Dziecina na miłość” (B) czeski, b/o, godz. 15.45 „Ważki” USA, od lat 15, z. 17.30, 19.30 HALKA — „Mniejszy szuka dużego” (A) pol. b/o, godz. 15.30 „Patt Garrett i Billy Kid” USA, od lat 18, godz. 17.30, 19.30

REKORD — „Przedmażeńskie podboje” czeski, od lat 15, z. 14.45 „Wielki Gatsby” USA, od lat 13, godz. 16.45, 19.30 ŚWIT — „Zadło” USA, od lat 15, godz. 12.30, 15, 17.30, 20 TATRY — „Miłość 16-latków” (A) NRD od lat 15, godz. 12, 14, 16 „Król, dama, walet” RFN, od lat 18, godz. 10, 18, 20

SEANSE NOCNE BAŁTYK — „Powrót tajemniczego blondyna” fr. godz. 22 WŁOKNIARZ — „Maria” szwedzki, godz. 20, 22 \* \* \* WOLNOŚĆ — „Straceńczy” USA, od lat 15, godz. 21.15 PIONIER — „Z podniesionym czołem” USA od lat 15, godz. 21.30

PABIANICE — MAZUR — „Con Amore” pol. godz. 15.30, 17.30, 19.30; ROBOTNIK — „Bład szeryfa” NRD, „Synowa” (A) radz. godz. 15, 17, 19 ZGIERZ — PRZYJAŹN — „Winneta w Dolinie Śmierci” (z. 16 „Rywalka” fr. g. 17.45, 20; WŁOKNIARZ — nieczynne

DZURY APTEK Kilińskiego 138 a, pl. Pokoju 3 (boks), Piotrkowska 67, pl. Kosciuszki 3, Gieszkowskiego 5, Dąbrowskiego 60, Rydywa 22 (boks), Obr. Stalingradu 15 Stale dzurzy nocne pełnia aptek: Konstanyńów — ul. Sądowa 10 Aleksandrów — ul. Kościuski 6 Głowno — ul. Łowicka 48 Informacji o dyżurach aptek udzielają:

DZURY SZPITALI POŁOŻNICW Szpital im. S. Jordana — dzielnica Widzew z dzielnicą Polesie, poradnia K, ul. Srebrzyńska 75 Szpital im. dr H. Wolf — dzielnica Bałuty oraz z dzielnicy Polesie, poradnia K, ul. Kasprzaka 19 i ul. Gdańska 29

Szpital im. Kopernika — dzielnica Górna, poradnia K, ul. Kosińskiego 13, Gieszkowskiego 5, Dąbrowskiego 60, Rydywa 22 (boks), Obr. Stalingradu 15 Instytut Pol.-Gin. AM (ul. Curie-Skłodowskiej 15) — dzielnica Górna, poradnia K, ul. Felickiego 5. Zapołniony 2 oraz z dzielnicy Polesie — poradnia K i Maja i z dzielnicy Śródmieście — poradnia K, ul. 10 Lutego 7/9

Instytut Pol.-Gin. AM (ul. Sterlinga 1/3) dzielnica Śródmieście — poradnia K, ul. Kopcińskiego 32 i ul. Próchnicka 11 Zgierz — Szpital im. Marchewskiego — miasto i gmina Zgierz Szpital im. Curie-Skłodowskiej — miasto i gmina Aleksandrów i Ozorków, miasto Konstanyńów, gminy: Andrespol, Nowosolna, Brojce, Parzęczew oraz Łódź z dzielnicy Polesie poradnia K, ul. Fornalskiej i Thaelmanna.

Pabianice — Szpital im. Barlickiego — miasto Pabianice i gmina Ksawerów Szpital Miejski — miasto i gmina Głowno i Stryków Churgia ogólna — Bałuty — Szpital im. Biegańskiego (Kniaziewicz 1/5), Górna — Szpital Jonschera (Millonowa 14), Polesie — Szpital im. Piłsudskiego (Wolcińska 135), Śródmieście — Szpital im. Barlickiego (Kopcińskiego 22), Widzew — Szpital im. Sonenberg (Pieniny 30), Churgia urazowa — Szpital im. Radlińskiego (Drewnowska 75) Neurochirurgia — Szpital im. Barlickiego (Kopcińskiego 22) Laryngologia — Szpital im. Piłsudskiego (Wolcińska 135) Okulistyka — Szpital im. Barlickiego (Kopcińskiego 22) Churgia i laryngologia dziecięca — Szpital im. Korczaka (Armii Czerwonej 15) Churgia szczeniowo-twarzowa — Szpital im. Barlickiego (Kopcińskiego 22) Toksykologia — Instytut Medyczny Pracy (Teresy 5) NOCNA POMOC LEKARSKA Nocna pomoc lekarska Stacji Pogotowia Ratunkowego przy ul. Sienkiewicza 137, tel. 666-66

Ogólnonacjonalny Telefoniczny Punkt Informacyjny dotyczący pracy placówek służby zdrowia telefon 615-19 czynny jest w godz. 7-15 oprócz niedziel i świąt TELEFON ZAUFANIA — 337-37 czynny w dni powszednie od 15-7, w niedziele i święta cała doba.

