



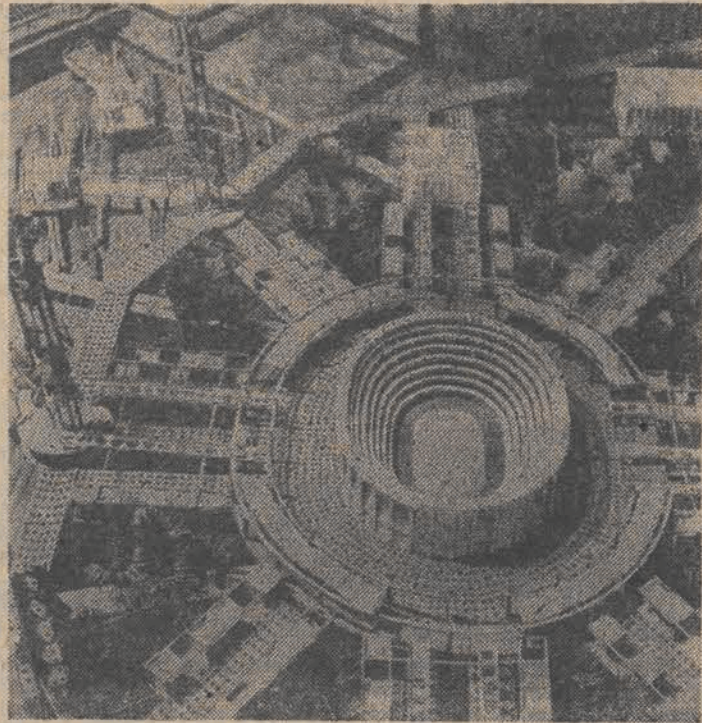




Olimpijska mila- konkurencja dla turystow

(Korespondencja z ZSRR)

Pomiędzy Komitetem organizacyjnym „Olimpiada-80” i Biurem Międzynarodowej Turystyki Młodzieżowej „Sputnik” zawarte zostało porozumienie...



W związku ze zbliżającą się Olimpiadą w Moskwie powstają nowe obiekty sportowe i budynki reprezentacyjne...

„Sputnik” różni się od innych organizacji turystycznych Związku Radzieckiego nie tylko tym, że korzysta z jego usług mogą ludzie młodzi...

Większość turystów przyjeżdża na Olimpiadę w dwóch turach, na dziewięć dni każda...

Biorąc pod uwagę że — prześledziliśmy doświadczenia naszych poprzedników — turysta na Olimpiadzie powinien być przygotowany...

W stolicy radzieckiej „Sputnik” ma do dyspozycji 3 komfortowe hotele. Część turystów umieszcza na zostanie w młodzieżowym obozie „Perla” pod Moskwą...



Na zdjęciu: interesujące rozwiązania architektoniczne rejonu Kuskowo.

Egzaminy wstępne po Bułgarsku

(Korespondencja z Sofii)

— Studia zbyt drogo kosztują — powiada zastępca wiceministra oświaty, Paszko Groznow — byśmy mogli sobie pozwolić na przyjmowanie tych, którzy jedynie chcą na 5 lat przedłużyć swą niedojrzałość...

Przed paru laty bułgarskie władze oświatowe, zdenerwowane ciągłymi próbami przemycania na studia rozmaitych saboteży...

Obiektywizm egzaminu to przede wszystkim jego pełna anonimowość od początku do końca. Metody kodowania są szalenie skomplikowane...

Obok egzaminu kierunkowego — wyłącznie pisemnego — jest także jeszcze pisemny sprawdzian z wychowania obywatelskiego...

Pełna anonimowość egzaminu nie kończy się, lecz zaczyna na samym akcie napisania pracy. Później czytają ją i ocenia niezależnie od siebie 2 recenzentów...

W momencie, gdy uczelnia sporządza zakodowaną listę przyjętych na studia (po uwzględnieniu kar za niezaliczenie sprawdzianu z wychowania obywatelskiego)...

Mieszkańca w pobliżu sofijskiego uniwersytetu, miałem sposobność skonstatować ze zdumieniem, że jest to na początku lipca miejsce niemal wymarłe...

nie jedyną i ostateczną listę nowych studentów. Ani rektor, ani minister, ani nikt inny nie posiada żadnej rezerwownej puli wolnych miejsc dla pochodzących z obcych krajów...

Nietrudno spostrzec, że w tym systemie, istotnie w pełni obiektywnym — brak miejsca na zbędnie inteligentni kandydaci. Trudno ją przeczyć pozać niż tylko na podstawie lektury kilkunastu stron papieru podaniowego...



JAPONIA. Demonstracja w Kioto przeciwko planowanemu zniesieniu bezpłatnego leczenia i innych świadczeń dla ludzi starych.

Szwedzkie szkoły — bez nauczycieli

(Korespondencja ze Sztokholmu)

20 sierpnia w szwedzkich szkołach rozpoczął się nowy rok nauki. Trzeba od razu dodać, że zaczął się on pod znakiem poważnych problemów...

Brak nauczycieli usiłuje się wyrównać dopływem nowych kadr, nie posiadających wykształcenia pedagogicznego. Z drugiej strony zauważać można wzmogony napływ uczniów do szkół podstawowych i średnich...

Napoleon otrzymał na swój pobyt niewielkie najniższe części wyspy. Mógł przenieść się w promieniu 9 km. Jego siedzibą Longwood House liczyła 36 pokoi, z czego 5 było do dyspozycji samego Napoleona...

Napoleon wrócił po swoim przybyciu na Sw. Helenę spodziewając się wladami angielskimi gwałtowny rozprawy. Chciał spowodować wywołanie go z tej samotnej wyspy...

Na wyspie zdumiewająca jest dzisiaj struktura prawna. Gubernator rządzi przez rozporządzenia i dyrektywy rody przybocznej składającej się z 200 osób wyznaczonych przez królową...

Od 1969 r. 12 ludzi było na księżcu. Sw. Heleny, która odwiedzana jest przez przepływające w statki nie świadczyło nawet 12 elektrycznych urządzeń.

Polityka chowania głowy w piasek, uprawiana przez tutejsze władze oświatowe, spotkała się ostatnio z ostrą krytyką ze strony Związku Młodzieży Szkolnej...

RUDOLF HOFFMAN

Tam, gdzie czas stanął w miejscu

NEUE ZUERCHER ZEITUNG zamieściła raport Willy Stoehelina poświęcony dniu dzisiejszemu położone w południowej części Atlantyku wyspy między Afryką i Ameryką Południową...

Wyspa św. Heleny, zbudowana z popielonej skały bazaltowej nie ma lotniska. Osiągano jest tylko przy pomocy statku. Jeszcze przed paru laty ruch statków na szkiele atlantyckim między Kapsztadtem a Ameryką Południową i Europą był względnie ożywiony...

Na samej Sw. Helenie żyje 5000 mieszkańców — mieszkańców, najczęściej pochodzenia azjatyckiego i dla nich są przede wszystkim zastrzeżone te rezerwy. Dla odwiedzających tak jak my, dla których jedynym motywy podróży jest ciekawość, istnieje możliwość raz w roku w porze deszczowej południowoatlantyckiej...

Około 11.00 wieczorem na statku zapanowało poruszenie. Z fioletowoniebieskiej ney wynurzyło się sylwetka bazaltowej skały Sw. Heleny. Wdrapujemy się przez krótkolugą kładkę na pokład hutojacej się łodzi. Przybycie statku jest wielkim wydarzeniem, które stanowić może...

Gubernator należał do grupy około dziesięciu Anglików, którzy są odpowiedzialni za wyspę przed rządem. Ponadto na wyspie mieściła dwudziestu angielskich rezerwistów i urzędników, dwóch towarzyszących „wireless stations”...

Amestown jest muzealno-prowincańskim miasteczkiem, jakby wziętym z angielskiego albumu sprzed stu lat. Biura rządowe są przejęte z wzorów budynku w Castle i Essex. Obydwa pochodzą z XVII w. Urząd pocztowy może stanowić dekorację do kina...

Po obiedzie jedziemy w głąb wyspy. Kontrast jest zdumiewający. Nagli, tpy królów zaczyna od pewnej wysokości pokrywać zielona podzwrotnikowa roślinność. Ziemia uprawna zajmuje tylko 30 proc. powierzchni. Wyspa jest stacją pochodzenia wulkanicznego, która i jakiej przyczyną znalazła się na oceanie...

Amestown „spi”. Ulice są wymarłe. Nieoczekiwanie dla tej pory roku świeci słońce, jest duszno i gorąco. Domy rzucają głębokie cienie i nagle czuje się tropikalną atmosferę. Gwałt nie ma. Urząd gubernatora publikuje tygodniowy biuletyn zawierający jednak tylko wiadomości lokalne. Także mała stacja radiowa nadaje tylko muzykę rozrywkową i informacje lokalne...

Napoleon mieszkał w Longwood od grudnia 1815 r. aż do swojej śmierci w maju 1821. Dom, jego okolica, a także cmentarz oraz zamieszany wówczas przez niego budynek Bryara są terytorium francuskim. Na tej małej wyspie rządzi więc dzisiaj dwa narody...

Dią Anglików, to wkrótce zauważymy, rozmawianie o Napoleonie stanowi mniejsze lub większe tabu. Twierdzą oni, nie bez racji, że Sw. Helenę odwiedził bez zyski cesarz na własną historię i oblicza. Kanclerz Ministerstwa jest innego zdania: bez Napoleona wyspa byłaby dziś zupełnie zapomniana...

Dią Anglików, to wkrótce zauważymy, rozmawianie o Napoleonie stanowi mniejsze lub większe tabu. Twierdzą oni, nie bez racji, że Sw. Helenę odwiedził bez zyski cesarz na własną historię i oblicza. Kanclerz Ministerstwa jest innego zdania: bez Napoleona wyspa byłaby dziś zupełnie zapomniana...







manía sily Niemiec, traktowanych jako „lamec fal” rewolucji, która mogła przedrzeć się do Europy zachodniej.

19 marca wyznaczone zostało posiedzenie Rady Najwyższej, celem rozpatrzenia raportu Komisji Cambona w sprawie zachodnich granic Polski.

— No, Panie, Gdańsk jest Wasz — rzekł House na powitanie. — Wczoraj wieczorem prezydent powiedział mi, że doszedł do przekonania, że trzeba Wam Gdańsk przyznać i że będzie w tej sprawie po Waszej stronie.

— Według raportu komisji, liczba Niemców, którzy mają być pozostawieni w granicach państwa polskiego, wynosi 2.132.000 osób.

— Według raportu komisji, liczba Niemców, którzy mają być pozostawieni w granicach państwa polskiego, wynosi 2.132.000 osób.

— Według raportu komisji, liczba Niemców, którzy mają być pozostawieni w granicach państwa polskiego, wynosi 2.132.000 osób.

gwałtownością ataku, ale trzymał się cały czas bardzo dzielnie i z dużym wyczuciem sprawował argumenty coraz bardziej nacierającego adwersarza.

— Sprawy podziału etnograficznego są bardzo trudne i właściwie nie do rozwiązania, które by w pełni zadowalało wszystkie strony.

— Tak, to prawda — replikował premier Anglii — ale, jak wiadomo, Niemcom przyznać się już nie linie komunikacyjnej między Prusami i Wschodnimi i Zachodnimi przez obszar Polski, Polakom można więc przyznać linię kolejową, biegnącą przez obszar Niemiec.

— Ponadto niewątpliwym błędem jest przekazanie milionów ludzi „zniechędzonej przez nich władzy tylko z powodu linii komunikacyjnej”.

Wilson zrazu stał mocno przy raporcie komisji.

— Pan Lloyd George mówił o przewadze na pewnych obszarach ludności niemieckiej, ale trzeba sobie w tym miejscu zadać pytanie, skąd wzięła się ta przewaga? Otóż wzięła się ona w wyniku niemieckiej polityki kolonialnej.

— Według raportu komisji, liczba Niemców, którzy mają być pozostawieni w granicach państwa polskiego, wynosi 2.132.000 osób.

obszarów ostatnio kolonizowanych przez Niemców, ale mam je w obec terańców, o których „niemieckość” mówi cała historia.

— Bez niego Polska nie mogła istnieć. Tylko poprzez Gdańsk mogła Polska utrzymywać kontakt z liberalnymi mocarstwami na Zachodzie.

— Ponadto potrzeba zapewnienia dostępu Polski do morza wylania jeszcze jedną opcję: łączność Polski z Bałtykiem — czy też zachowanie łączności między Prusami i Wschodnimi i Zachodnimi.

— Przecież komisja jednogłośnie przyjęła raport — włączył się do dyskusji delegat Francji, Andre Tardieu — a delegaci brytyjscy nie mieli wówczas żadnych zastrzeżeń.

— Tak, rzeczywiście — replikował Lloyd George — ale uczynili to niechętnie. Projekt pozostawiania tak wielkiej liczby ludności

niemieckiej w granicach Polski, jest posunięciem niebezpiecznym, wywołaniem bowiem zrozumiła tendencję Niemców do połączenia się ze swymi braćmi za kordonu, stworzyło trudną, a nawet niebezpieczną sytuację nie tylko dla Polski, ale dla bezpieczeństwa całej Europy.

Wystąpienie to po raz pierwszy zachwyciło postawą Wilsona, który nie mówił już z takim przekonaniem, jak poprzednio.

— Trzeba dalej studiować elementy tej sytuacji i wydobyc wszystkie aspekty. Trudność polega na osiągnięciu zadowalającej równowagi między sprzecznymi ze sobą kryteriami.

Ostatecznie Rada Najwyższa zdecydowała o odesianiu całej sprawy do Komisji Cambona celem jej ponownego rozważenia w świetle przedstawionej dyskusji.

(C.d.n.)

WŁODZIMIERZ T. KOWALSKI



Na zdjęciu: Listopad 1918 r w Warszawie. Akademicy na posterunku przed gmachem Prezydium Rady Ministrów. W głębi rozbrojeni żołnierze niemieccy.

SPORT SPOR SPOR SPOR SPOR

Kalendarzyk KIBICA

SOBOTA
BOKS: XIX Spartakiada klubów gwardyjskich krajów socjalistycznych, półfinały w Pałacu Sportowym od godz. 15. II seria od godz. 19.30.
LEKKA ATLETYKA: Mistrzostwa okręgu juniorów, stadion w Aleksandrowie, od godz. 15 (w niedzielę od godz. 10).

NIEDZIELA
BOKS: XIX Spartakiada gwardyjska krajów socjalistycznych, finały w Pałacu Sportowym od godz. 11.
PIEKARNO: Klasa międzywojewódzka: Włókniarz Pab., Ostrowia, w Pabianicach, godz. 11.15, Włókniarz Ł., w Wista Plock, godz. 11. Boruta — Zagłębie Konin, w Zgierz, godz. 11.

Przy szachownicach

W towarzyskim meczu szachowym juniorów Łódź — Karl-Marx-Stadt, który odbył się w hotelu robotniczym przy ul. Zagłębickiej 54 (sobota, godz. 18, niedziela, godz. 10), barw naszego miasta bronił b. J. Sakwiński, K. Dziugosz, W. Skóra, A. Limanowski (wszyscy Start), J. Kubacki (Anilana), P. Marchwicki (RKS) i w rezerwie — A. Kochański (Anilana).

Krysiak i Piątkowski w półfinale

Wczoraj, kolejny dzień pojedynków uczestników XIX Spartakiady gwardyjskiej krajów socjalistycznych przyjeździe sympatykom boksu zgromadzonemu na trybunach Pałacu Sportowego wieści emocji. Nie zabrakło ich przede wszystkim w trzech pojedynkach z udziałem naszych pięściarzy.

Brąz dla Ireny Szewińskiej

Pomyślnie dla Polaków rozpoczął się trzeci dzień lekkoatletycznych mistrzostw Europy z siódmioma startującymi, 6 lekkoatletów zakwalifikowało się do dalszej walki. Bieg eliminacyjny na dystansie 100 m ppł. był pokazem umiejętności polskich plotkarek. W serii pierwszej triumfowała G. Rabsztyń — 12,94 w serii trzeciej jej siostra Elżbieta — 13,20, a Langer zajęła w swym biegu drugie miejsce za Kier (NRD). Bardzo dobrze spisał się również sprinterzy na 200 m. Lęcznerski był pierwszy w swej serii z czasem 20,52, a Dunicki był w biegu eliminacyjnym drugi za złotym medalistą na 100 m Memna. Z Bielczyk w eliminacjach 200 m ustanowiła rekord życiowy rezultatem 23,40 i wywalczyła awans do półfinału.

Z Cosmosem remis 2:2

W obecności 50 tys. widzów rozegrany został w East Rutherford (USA) towarzyski mecz piłkarski, między zawodową drużyną Cosmos Nowy Jork, a zespołem złożonym z czołowych piłkarzy „Mundial-78”, występujących pod firmą „Reszty świata”. W drużynie tej grali też trzej Polacy: Deyna, Lato i Boniek.

Polki przegrały z Bułgarią 1:3

W półfinałowym kolejnym meczu mistrzostw świata w siatkówce kobiet Polki przegrały z drużyną Bułgarii 1:3 (15:4, 11:15, 6:15, 9:15).

W Spale i Tomaszowie

W spalskim Ośrodku Sportowym oraz w Tomaszowie (strzelanie i pływanie) odbył się w sobotę i niedzielę III Regionalna Spartakiada Rekreacyjno-Sportowa pracowników urzędów administracji terenowej.

Z przysyso technicznych KOLEJNY ODCINEK POWIEŚCI

W naszym tygodniku „Prasa-Książka-Ruch” w wydawaniu z dnia 14 września 1978 r. rozpoczyna się kolejny odcinek powieści „Przysyso technicznych” autorstwa J. Szwedki. Powieść ta jest kontynuacją powieści „Przysyso technicznych” z 1977 r. i opowiada o losach bohaterów w trudnych warunkach życia i pracy.

DP
DZIENNIK POPULARNY — dziennik robotniczy Spółdzielni Wydawniczej „Prasa-Książka-Ruch”. Wydawca: Łódzkie Wydawnictwo Prasowe RSW „Prasa-Książka-Ruch”. Redakcja Kolegium Redakcji kod 90-103 Łódź, Piotrkowska 95. Adres pocztowy: „DP” Łódź, skrytka nr 69. Telefony: centrala 203-00 łączy ze wszystkimi działami Redakcji naczelnej 225-54, z-ca redaktora naczelnego 207-26. Sekretarz odpowiedzialny, II sekretarz 204-75 Działy: miejski 241-10, 227-47, sportowy 208-88, ekonomiczny 228-32, wojewódzki 223-05, dział listów i interwencji 203-04 (replików nie zamawiać), redakcja nie swraća, kulturalny 221-06, „Panorama” 207-28, dział społeczny i fotoreporterzy 278-97. Dział Ogłoszeń 311-50 (za treść ogłoszeń redakcja nie odpowiada). Redakcja nocna 868-68, 868-78. Cena prenumeraty: rocznie 213 zł, półrocznie 158 zł, kwartalnie 78 zł. Prenumeratę przyjmują Oddziały RSW „Prasa-Książka-Ruch” oraz urzędy pocztowe i doręczyteli w terminach na I kwartał, I półrocze oraz cały rok do 10 każdego miesiąca poprzedzającego okres prenumeraty. Zakłady pracy, instytucje organizacje składają zamówienia na prenumeratę w miejscowych oddziałach RSW, a w miejscowościach, w których nie ma tego oddziału w urzędach pocztowych bądź u doręczyteli. Natomiast prenumeratę indywidualną wyłącznie w urzędach pocztowych bądź u doręczyteli. Egzemplarze archiwalne „Dziennika” są do nabycia w sklepie „Ruch” Łódź, Piotrkowska 95.