

Prezydent J. Niewiadomski jutro przy NTU 303-04

Trwa powszechna dyskusja nad Wytycznymi na VIII Zjazd PZPR...

DZIENNIK POPULARNY

Wydanie A, LÓDŹ, czwartek 27 grudnia 1979 roku, Rok XXXV, nr 289 (9465), Cena 1 zł

E. GIEREK WRĘCZYŁ JUBILATOWI ODZNAKĘ TYTUŁU „ZASŁUŻONY NAUCZYCIEL PRL”

List Biura Politycznego KC PZPR do Henryka Jabłońskiego

Z OKAZJI 70 ROCZNICY URODZIN, CZŁONEK BIURA POLITYCZNEGO KC PZPR, PRZEWODNICZĄCY RADY PAŃSTWA HENRYK JABŁOŃSKI OTRZYMAŁ OD BIURA POLITYCZNEGO KC PZPR NASTĘPUJĄCY LIST:

DROGI TOWARZYSZU PROFESORZE! W siedemdziesiątą rocznicę urodzin...

riat Komitetu Centralnego kierują do Was słowa głębokiego szacunku i serdecznej przyjaźni.

szułą narodowi, socjalizmowi i nauce. Jak nikt inny w naszym kraju potrafiliście połączyć...

Święta bez śniegu

Spokojnie, na ogół w gronie rodzinnym minęły dwa świąteczne dni. Tam, gdzie pozwoliła na to pogoda...

rejon Kasprowego Wierchu, gdzie notowano 4 stopnie mrozu i 73 cm śniegu...

Wysoko cenimy wkład Waszego doświadczenia i wiedzy do pracy Biura Politycznego...

(Dalszy ciąg na str. 2)

Wysokie odznaczenie radzieckie dla Henryka Jabłońskiego

Depesza od L. Breżniewa

W Moskwie opublikowano dekret Prezydium Rady Najwyższej ZSRR...

Za zasługi w rozwoju braterskiej przyjaźni i współpracy między Polską...

przewodniczący Prezydium Rady Najwyższej ZSRR L. BREŻNIEW

sekretarz Prezydium Rady Najwyższej ZSRR M. GEORGADZE

Agencja TASS przekazała depeszę gratulacyjną od Leonida Breżniewa...

Drogi towarzyszu Henryku Jabłoński, z okazji 70 rocznicy Twoich urodzin...

L. BREŻNIEW

Nowa elektrownia nad Odra



W Brzezinie nad Odrą powstaje elektrownia „Opole”. Obecnie prace koncentrują się przy wznoszeniu konstrukcji nośnej pierwszego bloku...

CAF — Świdzki — telefoto

1,5 tys. więźniów politycznych w Urugwaju

Przewodniczący najwyższego trybunału wojskowego w Urugwaju, płk Federico Silva Ledesma...



Wigilia „Pod Baranami”

W czerwcu konferencja gospodarcza Zachodu

Jak podała 24 bm. japońska agencja prasowa Jiji-Press, powołując się na wiadomości z kół rządowych...

Pierwsza tego rodzaju konferencja odbyła się w 1975 r. w Rambouillet pod Paryżem.

Odbywające się wojewódzkie konferencje sprawozdawczo-wyborcze PZPR dokumentują, że w całym kraju trwa decydujący etap...

Obecnie więcej niż połowa wojewódzkich organizacji partyjnych dokonała już na konferencjach sprawozdawczo-wyborczych bilansu...

Konferencje wojewódzkie potwierdzają raz jeszcze powszechną poparcie obrwateli dla założeń społeczno-gospodarczego rozwoju...

Na półmetku partyjnej dyskusji

Edward Gierek — z mandatem zaufania trzech milionów członków partii...

Doniosłe — nie tylko w skalę regionów, ale i całego kraju — znaczenie partyjnych konferencji wojewódzkich powoduje, że ich przebieg...

Konferencje wojewódzkie potwierdzają raz jeszcze powszechną poparcie obrwateli dla założeń społeczno-gospodarczego rozwoju...

Wywiad z ajatollahem Chomeinim

Na łamach londyńskiego „Sunday Times” ukazał się wywiad z ajatollahem Chomeinim...

karz dowiedział się od swego rozmówcy, w charakterze świadków wezwani zostaną m. in. b. prezydenci USA, Nixon i Ford...

Wystrzelenie „Ariane”

W bazie Kourou w Gujanie Francuskiej wystrzelono w przestrzeń kosmiczną „europejskiego” sztucznego satelity Ziemi „Ariane”...

step jest widoczny w każdej dziedzinie naszego życia. Na wszystkich też konferencjach akcentowano, zarówno potrzebę, jak i możliwość wnoszenia jeszcze większego wkładu w dzieło rozwoju kraju.

gólna — w sposób szczery, rzeczowy i konstruktywny wypowiediano się na temat rozmaitych niedomagań i trudności, zarówno obiektywnych, jak i subiektywnych, przede wszystkim tych, których przewidywaliśmy...

(Dalszy ciąg na str. 2)

DZIEŃ DZISIEJSZY

W 361 dniu roku słońce wzeszło o godz. 7.45, zaszło zaś o 15.29.

Imieniny obchodzą

Cezary, Jan, Maksym

Dłujemy świątki

W dniu dzisiejszym dla Łodzi przewiduje następująca pogoda: zachmurzenie duże z rozproszonymi mgłami...

Ważniejsze rocznice

1939 — Pierwsza masowa egzekucja dokonana przez okupantów hitlerowskich w Warszawie k/Warszawy.

Taka sobie myśli

Les wybiera naszych krewnych, my sami wybieramy naszych przyjaciół.

Uśmiechnij się



— Gdzie jest dział wymiany podarków?

LUDZIE i PROBLEMY • LUDZIE i PROBLEMY

Andrzej Wach

FOTOGRAMY Z WYSTAWY „PORTRET DZIECKA”



WIEŚ BEZ PARTACZY

— Na którymś spotkaniu przytoczył pan ludowe powiedzenie: „Od myszy do cesarza — wszyscy żyją z gospodarza”. Czy w dzisiejszych czasach nie straciło ono swej aktualności? Sugeruje bowiem, że z pracy rolnika czerpią korzyści inne warstwy społeczne, można natomiast chyba odczytać je jako odzwierciedlenie sytuacji chłopstwa w dawnych czasach, wyzyskiwanego przez obszarników.

— Na pewno nikt dziś chłopów nie wyzyskuje, ale powiedzenie to można tłumaczyć inaczej. Na rolniku spoczywa wielka odpowiedzialność i zadanie: wzwyżć całe społeczeństwo. Powinien zatem tak gospodarować i tak osiągać wyniki, aby nasze rolnictwo mogło sprostać rosnącemu potrzebom żywnościowym.

— Wiem, że Rolnicza Spółdzielnia Produkcyjna we Wróblewie, którą pan kieruje, dobrze wywiązuje się z tego zadania. Przed trzema laty — gdy rozmawialiśmy o sposobach, dzięki którym spółdzielnia z Wróblewa uzyskuje bardzo dobre wyniki — wasza RSP należała do najlepszych w województwie. Jak jest teraz?

— W tym roku, chociaż urodzaj był na ogół niższy niż w latach poprzednich, uzyskaliśmy dobre plony czterech zbóż: 32,8 kwintala z hektara. Buraków zebraliśmy z hektara 435 kwintali, a ziemniaków 220 q z hektara. Sprzedaliśmy państwu dużo mięsa, zwłaszcza wołowego — z każdego hektara użytków rolnych ponad tonę mięsa. Jest to wskaźnik kilkakrotnie wyższy od średniej wojewódzkiej.

— Od wielu lat jest pan aktywnym działaczem społecznym. Wymienie niektóre tylko funkcje: członek KE PZPR,

radny wojewódzki, członek wojewódzkich władz spółdzielczych. Jakże sprawy jako działaczowi udało się panu ostatnio załatwić?

— Muszę wyjaśnić, że nie działam nigdy w pojedynkę. Trudne problemy rozwiązuje się na ogół wspólnie, poprzez instancje partyjne. Komisje rolnictwa rady narodowej, czy władze spółdzielcze. Jeśli miałbym jednak dokonać bilansu, to na pierwszym miejscu postawiłbym budowę wodociągów na podkłodzkiej wsi i melioracje

gruntów. Minione lata przyniosły duży postęp. Opracowano długofalowy plan zaopatrzenia łódzkiego rolnictwa w wodę i plan melioracji. Obydwa dzieki sporym nakładom są konsekwentnie realizowane. W rezultacie coraz więcej rolników korzysta z wodociągów i coraz to nowe powietrze użytków rolnych są meliorowane i dają wyższe plony.

Cieszy mnie również coraz sprawniejszemu zagospodarowywaniu ziemi przejmowanej przez państwo od rolników. Ma w tym udział również moja spółdzielnia. W ostatnich trzech la-

tach zagospodarowaliśmy ponad 40 ha nieużytków. Grunty porosłe kiedys krzewami mchami i sitowiem, w wyniku dużego wysiłku i wkładu pracy zostały zamienione w łaki i z każdym rokiem dawać będą coraz więcej siana.

— A czego nie udało się panu załatwić?

— Jako działacza spółdzielczego smuci mnie słaby postęp w budownictwie inwentarskim. Nie została przekazana na czas obojętne i broilernia, których inwentorem są rolnicy gospodarstwa. Zwiększenie izolacji cieplnej w obu tych przypadkach nie stanowią problemu technicznego. Według badań przeprowadzonych w Instytucie Techniki Budowlanej przewidzianego punktu widzenia jest bardzo opłacalne. Wniosek ten wynika z porównania kosztów poniesionych na polepszenie izolacji z wartością zaoszczędzonego ciepła.

W praktyce okazuje się jednak, że sytuacja wygląda bardzo źle. Powód jest prosty — brak materiałów izolacyjnych. Budując dziesiątki fabryk domów zapomniano o zakładach produkujących materiały izolacyjne. Ich obecna produkcja nie pokrywa bieżących potrzeb i mimo importu wiele budynków nie może być ukończonych w przewidzianym terminie. Tylko w zakresie wyrobów z wełny mineralnej w ciągu najbliższych lat przewiduje się deficyt 100 tys. ton.

Istotnym zagadnieniem jest opracowanie nowych technologii lepszych materiałów izolacyjnych, co pozwoli na lepsze wykorzystanie deficytowych surowców. Wyroby produkowane obecnie są granicą są lepsze od krajowych średnio o 25 proc., a jednocześnie ich właściwości izolacyjne są często znacznie lepsze.

Oczywiście, wełna i inne materiały izolacyjne to nie wszystko. Także przemysł szklarski (dodatki szklenia okien), przemysł betonów komórkowych i stolarka budowlana wymagają doinwestowania, gdyż można na tym dobrze zarobić.

Wprowadzenie zaproponowanych przez Instytut Techniki Budowlanej sposobów polepszenia izolacji cieplnej we wszystkich budynkach przewidzianych do realizacji w latach 1981—1990 przyniosłoby zaoszczędzenie około 14 mln ton węgla rocznie. W ciągu następnych 30 lat eksploatacji tych budynków wielkość ta wyniosłaby około 490 mln ton węgla. Jednocześnie byłoby możliwe znaczne oszczędności inwestycyjne w budowie kopalń oraz ciepłowni i elektrociepłowni. Zmniejszyłoby się także zapotrzebowanie na urządzenia do instalacji centralnego ogrzewania. Łączne oszczędności szacuje się na około 75 mld zł. Rozwój produkcji odpowiednich materiałów izolacyjnych wymaga natomiast kilkunastu miliardów złotych.

(M. Z.)

ROZMOWA
Z JOZEFEM MIKSA
— ROLNIKIEM
Z WRÓBLEWA,
DELEGATEM
NA VIII ZIAZD PZPR



— Musi to być wieś dostarczająca o wiele wyższą niż teraz produkcję rolną. Jako państwo musimy być pod tym względem bardziej samowystarczalni. Zadanie to formułują Wytworne KC na VIII Zjazd, w których podkreśla się, że żywność staje się obecnie środkiem strategicznym. Jakże mamy sposoby, aby produkować więcej żywności? Widać na wsi duże rezerwy. Obo na przykład dwa sąsiedzi. Oba mają te same warunki, taką samą klasę gruntów, a jeden uzyskuje o połowę gorsze wyniki od drugiego.

Wyrównanie poziomu poszczególnych gospodarstw, wyeliminowanie ze społeczności wiejskiej tych rolników, którzy partacza, to jedna z dróg wiadczych do celu. Duża rola we wprowadzaniu postępu na wsi przyniesie gospodarstwom specjalistycznym i jednostkom gospodarki uspołecznionej. Gospodarstwa specjalistyczne i gospodarstwa uspołecznione dostarczą będą z każdym rokiem coraz większą produkcję. Zmianom strukturalnym musi towarzyszyć coraz większy dopływ na wieś środków produkcji w postaci nowoczesnych maszyn, nawozów sztucznych i materiałów budowlanych.

Rozmawiał:

IRENEUSZ KAMPINOWSKI

Jak zarobić... 60 miliardów złotych

Oszczędność paliw w budownictwie amerykańskim jest jednym z głównych punktów programu energetycznego w USA i nie jest to przykład odosobniony. Podobne zagadnienia były już dwukrotnie rozważane przez Prezydium Rady Ministrów ZSRR. W RFN w efekcie decyzji podjętych przez Bundestag przewidziano poprawienie izolacji cieplnej w 15 mln już istniejących mieszkań. Znaczne sumy przeznacza się na ten cel w krajach skandynawskich.

Powszechne zainteresowanie tymi problemami wynika z coraz większych kosztów energii zużywanej przez budownictwo. Przy 40-letniej eksploatacji nowego budynku tylko kilka procent zużywanych paliw i energii przypada na okres budowy (wliczając w to produkcję materiałów budowlanych i transport), natomiast ponad 90 proc. zostaje zużyte w czasie jego eksploatacji. Koszt paliw i energii przekracza w tym czasie dwukrotnie wartość samego budynku. W Polsce — według szacunkowych danych Ośrodka Gospodarki Paliwami — na potrzeby bytowej ludności zużywa się około 25 proc. paliw. Dolizając do tego ogrzewanie budynków przemysłowych, użyteczności publicznej i gospodarstw rolniczych, można przyjąć, że zużycie paliw na ogrzewanie wynosi około 40 proc. całkowitego ich zapotrzebowania przez gospodarkę narodową. W innych krajach wielkości te są podobne.

Różnią się natomiast — znacznie obowiązuje w Polsce i innych krajach współczesnej przenikania ciepła, które określa się dla ścian, stropu i podłogi. Przykładowo dla ściany zewnętrznej według polskiej normy budowlanej współczynnik ten wynosi 1 kcal/m²·C. Tyle samo wynosi on dla stropu nad nieogrzewanymi piwnicami oraz dla podłogi na gruncie. W porównaniu z innymi krajami są to wielkości dwa — a nawet trzykrotnie większe.

Nie więc dziwnego, że straty ciepła uchodzącego z naszych domów są znaczne. Zakładając, że nie występuje nadmierna nieszczelność okien, wartość tych strat w budynkach wielorodzinnych w ciągu jednej

tylko godziny i z jednego metra kwadratowego szacuje się na 92 kcal, a w budynku jednorodzinnym aż na 130 kcal.

W Zakładzie Fizyki Ciepłej Instytutu Techniki Budowlanej pod kierunkiem prof. Wł. Płońskiego, wykonano badania, których celem było m. in. ustalenie, w jaki sposób ciepło to „ucieka” z pomieszczeń. W przypadku budynków wielorodzinnych podział

KTÓRĘDY UCIEKA CIEPŁO?

wspomnianych 92 kcal jest następujący: ściany zewnętrzne — 34 proc., okna — 30 proc., stropach — 6 proc., strop nad piwnicą — 3 proc. i ciepło zużywane na wentylację — 28 proc. Podobnie wygląda sytuacja w budownictwie jednorodzinnym. z tym, że więcej ciepła ulatuje tutaj poprzez ściany i stropy, natomiast mniej przez okna.

Zarówno w budynkach mieszkalnych, jak i użytku publicznego, przyczyna największych strat ciepła są ściany zewnętrzne i

NAJLEPSZY LEK

NIEMOWIĘTA KARMIONE PIERŚCIĄ PRZEZ CO NAJMNIEJ 6 PIERWSZYCH MIESIĘCY ŻYCIA UZYSKUJĄ WZROST ODPORNOŚCI NA WYSYPKĘ ALERGIJAZNĄ I ASTMĘ OSKRZELOWĄ ORAZ UCZULENIA POKARMOWE W OKRESIE PIERWSZYCH 3 LAT ŻYCIA, NAWET JEŚLI SKŁONNOŚCI DO TYCH CHOROZÓW ZOSTAŁY IM PRZEKAZANE PRZEZ RODZICÓW.

Znane czasopismo medyczne „Medical Tribune” podaje, że „The Lancet” informację o badaniach w Klinice Dziecięcej Uniwersytetu Helsińskiego, przeprowadzonych na 54 noworodkach, które przez pierwszych 6 miesięcy karmione były wyłącznie mlekiem matki, na 77 dzieciach, u których karmienie pierśnią zostało przerwane w okresie 2—6 miesięcy życia i na grupie 105 dzieci, które otrzymywały taki pokarm tylko w pierwszym i częściowo drugim miesiącu życia.

Przez trzy lata wszystkie te dzieci były regularnie badane dla ustalenia stopnia podatności na wrodzone, dziedziczne alergie. Dzieci zostały podzielone na dwie grupy, w zależności od stopnia dziedzicznego obciążenia, za które uznano występowanie jednej z chorób alergicznych co najmniej u jednego z rodziców bądź rodzeństwa.

Stwierdzono w wyniku tych badań, że na przeznaczonym do 6 miesięcy okresie karmienia pierśią

zyskują zwłaszcza dzieci pochodzące z rodzin o dziedzicznej skłonności do zachorowań na astmę oskrzelową, zapalenie zatok bocznych nosa, uczulenia pokarmowe, zapalenie oskrzeli i alergiczne choroby skóry. Mleko matki zapewnia im ochronę, natomiast mleko krowie może być podawane dopiero po tym 6-miesięcznym okresie. Generalnym wnioskiem z badań jest to, że dzieci z dziedzicznymi obciążeniami powinny jak najdłużej być karmione mlekiem matki.

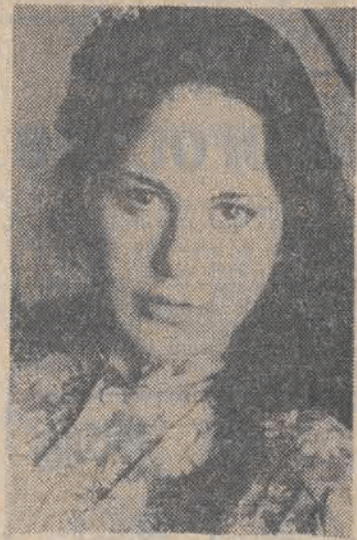
Dzieci karmione do 6 miesięcy pierśią przez pierwszy rok życia nie zapadały — względnie zapadały bardzo rzadko — na alergiczne choroby skóry. U dzieci ze skazą niemal nie występowały przy karmieniu pierśią uczulenia pokarmowe i egzemy do trzeciego roku życia. W odniesieniu do astmy oskrzelowej i zapalenia zatok bocznych nosa antycypalą przekazywane w mleku matki stanowiły niemal sto procentowy czynnik kompensujący obciążenia dziedziczne.

W. S.

Fenomenalna skrzypaczka — Dylany Jenson

Nie tylko efektywna, 18-letnia dziewczyna, ale także, jak pisał o niej krytycy, „fenomenalna skrzypaczka”...

W bieżącym sezonie artystka zaprezentuje się w USA, Kanadzie, Związku Radzieckim i Polsce...



Teatru Wielkiego w Łodzi pod dyrekcją Wojciecha Michniewskiego.

KTO JE POLUBI?

Jeszcze jeden paradoks naszych czasów: w dobie lotów kosmicznych, gwałtownego rozwoju nauki i techniki...

To prawda, że przedmioty ścisłe należą w szkole raczej do mało lubianych. A to dlatego, że są trudne...

Ze zrozumiałych względów posunięcie to uznać należy jako problematyczne, bo przecież nikomu nie zależy na kiepskich absolwentach...

19 listopada ustalono na Wydziale Mat.-Fiz.-Chem. UŁ program przygotowań do akcji informacyjnej w szkołach średnich...

Okazuje się więc, że jednak można znaleźć inne sposoby zachęcania młodzieży do studiowania matematyki, fizyki i chemii...

Tak doszliśmy do wniosku, że małe zainteresowanie studiami na kierunkach ścisłych wynika z niskiego poziomu matematyki, fizyki i chemii w wielu szkołach...

Myszę jednak, że przyczyny zjawiska są bardziej złożone. Weźmy dla przykładu perspektywę pracy po uniwersyteckiej matematyce, chemii czy fizyce...

Może to wynikać z braku jakiegokolwiek rodzaju studiów w naszym kraju, z braku jakiegokolwiek rodzaju studiów w naszym kraju...

I gdyby tak jeszcze głębiej wniknąć w problem, można by owoych przyczyn znaleźć znacznie więcej...

PAWEŁ TOMASZEWSKI

Współpraca łódzkiego teatru ze sceną rumuńską

W lutym zespół Państwowego Teatru Ziemi Łódzkiej rozpoczyna próby rumuńskiej sztuki „W karnawale” autorstwa Iona L. Caragiale...

sunków społeczno-politycznych tamtych czasów. Dla wyrażenia swych przekonań częstośćre postęgiwał się w swym pisarstwie satyrą i ironią...

człowieka, który pragnie być czymś więcej niż tylko biernym obserwatorem. Realizacja rumuńskiego utworu przez A. Colpacci w Łodzi jest wynikiem umowy o współpracy...

Widok z boku

Wędrując po mieście w poszukiwaniu łanich lecz gustownych gwiazdkowych upominków, spotkałem znajomego artysty...

wania sklepów w agencji, ktoś gdzieś zapalił zielone światełko dla niebawmiałych chał! Trzeba je zgasić co prędzej...

— Popatrz — powiedział ocierając oczy — przecież można nie tylko zapiakać, ale i oświecić z przerażenia, kiedy się patrzy na te szmiry, na ten kicz, na te tandety...

co zamierzamy puścić między ludzi i za co chcemy brać od nich pieniądze. A propos formy! W tym naszym — dobrze znanym łódzkim sklepie — znajoma kupiła abażur za 80 zł...

— Ja cię proszę ty mnie nie denerwuj i nie odwracaj kota ogonem. Ty dobrze tylko popatrz co się dzieje. Spójrz ile namnożyło się ostatnio prywatnych sklepów i sklepików...

co zamierzamy puścić między ludzi i za co chcemy brać od nich pieniądze. A propos formy! W tym naszym — dobrze znanym łódzkim sklepie — znajoma kupiła abażur za 80 zł...

Najpierw było tego mało, ale wraz z zielonym światłem — i słuszenie — dla rzemiosła, prywatnej inicjatywy, tudzież obje-

nie znaczy to bynajmniej, że Mackiewicz święcił tam wtedy triumfy na ringu. Jak bowiem wiadomo pedał to nie hantle. Wprawdzie operowanie nim przyczynia arcydziela malarstwa, natomiast ani trochę nie wyrabia młodszych. Tak więc Mackiewicz nie wystąpił w roli boksera...

ry? Może opłacałoby się to i owo kupować u nas i odstawić do prywatnych butików z godziwym zarobkiem i bez truduzenia rąk?

Chcę wierzyć, że producentom tych wszystkich bubli i koszmarków, które nie tylko służą do drenowania kłosem frajerów...

Zdzisław Szczepaniak

nicotnym dzieła wiele uważy poświęcono polsko-łódzkiemu związkowi kulturalnym w epoce renesansu.

W sali filharmonii w Amsterdamie uroczono Krystianowi Zimmermanowi statuetkę, stanowiącą nagrodę publicznosci holenderskiej...

stawiający mecz bokserski. Za obraz ten otrzymał też pamiątkową plakietkę uczestnictwa w olimpijskim konkursie sztuki w Berlinie w 1936 r.

Udał się więc do władomego

RADIO W „KREZUSIE”

Przy sprzątaniu — radio. W autobusie też, i na plaży, i w czasie domowego relaksu...

Osobny punkt stanowić będą spotkania z techniką radiową, podczas których mówić się będzie o powstawaniu audycji ale także słuchyciela w zakupie sprzętu i sposobie użytkowania go...

Wym gościom porcję widzy, okazję do dyskusji, zachętę do bliźszego poznania zarówno formy jak i treści radiowego przekazu.

Radio jest jeszcze bardziej niż telewizja członkiem każdej rodziny. Może zbyt często włączamy je bez planu i konkretnego celu...

Takie placówki działają już w Krakowie, Lublinie, Białymstoku. Zobaczymy jak przyjmie się radio w „Krezusie”...

Jakiś przechodzący właśnie oficer niemiecki, zobaczywszy tę scenę, zapytał fandangarę o to ma zwycięstwo...

Przed wojną „Rodzina radiowa” była pomostem między tym co w rozgłośni, a tym czego oczekują słuchacze...

Zarówno Rozgłoszenia Polskiego Radia w Łodzi jak i Wydział Kultury i Oświaty Urzędu Dzielnicowego Łódź-Sródmieście deklaruja wszelkich starań by dać klubo-

— „Najistotniejsze tu było to — że ani jeden ani drugi nie zajął do mojej walizki i powiem szczerze, że gdybym na olimpiadzie otrzymał złoty medal, nie byłbym pewnie taki szczęśliwy jak wówczas...



M. JAGOSZEWSKI

