

PEŁN

DZIENNIK ŁÓDZKI

Najstarsza gazeta Łodzi

POSIEDZENIE BIURA POLITYCZNEGO KC PZPR

Doniosłe znaczenie wizyty polskiej delegacji w NRD Ocena realizacji zadań w rolnictwie Sytuacja w oświacie

30 bm. Biuro Polityczne zapoznalo się ze sprawozdaniem z przebiegu oficjalnej partyjno-państwowej wizyty w Niemieckiej Republice Demokratycznej...

dowal a Niemiecka Republika Demokratyczna, dobrosąsiedzkie stosunki między dwoma socjalistycznymi państwami...

Od dnia 1 kwietnia zwołanie IV sesji Sejmu PRL

Na podstawie art. 30 ust. 1 pkt. 2 Konstytucji Polskiej Rzeczypospolitej Ludowej Rada Państwa postanawia zwołać czwartą sesję Sejmu VIII kadencji od dnia 1 kwietnia 1982 r.

przewodniczący Rady Państwa HENRYK JABLONSKI

Narada sekretarzy bratnich partii w stolicy CSRS

30 bm. rozpoczęła się w Pradze narada sekretarzy komitetów centralnych partii komunistycznych i robotniczych krajów socjalistycznych...

Obrady RGZ pod przewodnictwem wicepremiera R. Malinowskiego

500 000 ton mięsa

można uzyskać ze zlikwidowania strat w gospodarce żywnościowej

NA PIERWSZYM W BR. PLENARNYM POSIEDZENIU ZEBRAŁA SIĘ RADA GOSPODARKI ŻYWNOSCIOWEJ, KTÓRA JEST ORGANEM KOORDYNUJĄCYM I OPINIODAWCZO-DORAD CZYM RZĄDU...

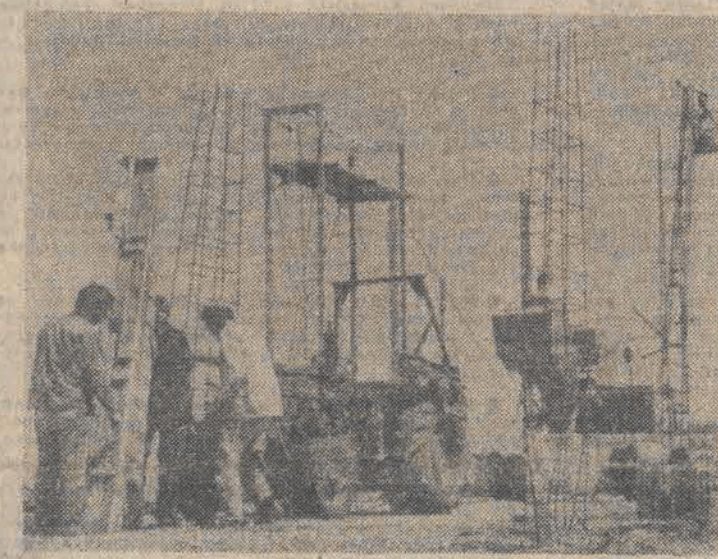
Wiceminister rolnictwa i gospodarki żywnościowej Andrzej Kacala zaznaczył, że realizacja tegorocznych zadań w tym dziale...

„Columbia” wylądowała

Wahadłowiec kosmiczny „Columbia” wylądował we wtorek o godz. 18.05 w bazie wojskowej White Sands w stanie Nowy Meksyk...

Prawdopodobnie nastąpi połączenie kościołów anglikańskiego z rzymskokatolickim

Po 14 latach pracy wspólna komisja teologiczna duchownych Kościoła rzymskokatolickiego i anglikańskiego wyraziła postulat połączenia obu kościołów...



Dwuetapowa zmiana opłat za usługi pocztowe i telekomunikacyjne

1. W związku ze wzrostem kosztów działalności państwowego przedsiębiorstwa „Polska Poczta, Telegraf i Telefon”...

Irak wycofuje IV armię z rejonu Zatoki Perskiej

Oficjalna Iracka Agencja Prasowa INA podała we wtorek, że iraackie dowództwo wojskowe poinformowało...

Od 8 kwietnia wiosenne ferie

Jak informuje Ministerstwo Oświaty i Wychowania — tegoroczne wiosenne ferie szkolne przypadają w dniach od 8 do 13 kwietnia włącznie.

Terrorysta „Carlos” podejrzany o spowodowanie wybuchu bomby w pociągu Paryż — Tuluza

Trwa dochodzenie w sprawie eksplozji w pociągu relacji Paryż — Tuluza, w wyniku której w poniedziałek wieczorem zginęło pięć osób...

Czy pani żyje „z ołówkiem w ręku“?

Nowa cena spowodowała, że wiele kobiet sięgnęło po ołówek, aby zorientować się ile trzeba wydać, by starczyło do następnej pensji...

Dziś plenum KL PZPR

Dziś o godz. 10 w gmachu KL PZPR przy al. Kościuszki 107/109, sala konferencyjna (IV piętro) odbędzie się kolejne plenarne posiedzenie nt: „Zadania partii w pracy z młodzieżą”.

CO DZIEŃ CONIESIE

W dniu dzisiejszym słońce wzeszło o godz. 6.14, zajdzie zaś o godz. 19.08.

Imieniny obchodzą: Balbina, Gwizdon, Beniamin. Dyżurny synoptyk

w dniu dzisiejszym dla Łodzi przewiduje następująca pogodę: zachmurzenie umiarkowane...

Z kalendarza wydarzeń

- 1886 — Ur. T. Kotarbiński, filozof, prakseolog
1892 — Ur. S. Maczek, generał, dowódca I Dywizji Pancerniej na Zachodzie
1732 — Ur. J. Haydn, kompozytor austriacki
1917 — Zm. E. Behring, niemiecki bakteriolog, laureat pierwszej nagrody Nobla w dziedzinie medycyny.

Taka sobie myśl: Wymagamy często dlatego tylko enoty od innych, by nasze błędy mogły wygodnie się panoszyć.

Uśmiechnij się



Likwidacja zakładu

Piszę do nas Czytelniczki zaniepokojone swoją niepewną sytuacją rodzinną i zawodową. Przebywają one obecnie na zasilku wychowawczym. Jednym kończy się on w lipcu, innym w wrześniu albo i w listopadzie.

likwidacja zakładu, to powód, który uzasadnia rozwiązanie umowy. W takiej sytuacji pracownicy, przebywające na urlopie wychowawczym, mogą rzeczywiście, wypowiedzenia otrzymać.

O wojskowym szkolnictwie zawodowym

W tym roku chcę zdać egzamin do Wyższej Szkoły Oficerskiej Wojsk Rakietowych i Artylerijskich w Toruniu. Czy kandydat do tej uczelni wojskowej powinien spełniać jakieś szczególne warunki, a jeśli tak, to jakie?

Gdzie można się ubiegać o przyjęcie do szkoły oficerskiej? Zapraszamy do Wojskowej Komendy Uzupełnień w Łodzi przy ul. 22 Lipca 104 codziennie w godz. 8-13, zaś w soboty (również wolne) od godz. 8 do 13.

SPOTKANIE PRZY NTU 303-04

Przez białe dwie godziny dzwonił do Naszego Telefonu Usługowego 303-04 czytelnik zainteresowany wojskowym szkolnictwem zawodowym.

ZA DWA LATA

B. W. Kiedyś pisałeś, że każda kobieta, która jest inwalidką lub ukończyła 50 lat, może uzyskać rentę rodzinną po zmarłym mężu.

Kobieta pracująca, która w obwił śmierci męża nie ma jeszcze ukończonych 50 lat, nabywa uprawnień do renty inwalidzkiej dopiero po osiągnięciu tego wieku.

PO UPŁYWIE 5 LAT

M. B. Mam pewną ilość bonów lokacyjnych, nabytych w różnych okresach. Dla dwu z nich upłynął w pierwszym kwartale br. 5-letni okres.

ODPRAWA EMERYTALNA

J. L. Czy z chwilą odejścia na rentę inwalidzką z zakładu, w którym pracowałam 10 lat i 7 miesięcy, przysługują mi tzw. „odprawy”? W moim zakładzie są rozbieżności w tej sprawie.

„Odprawy” emerytalne są wypłacane w zakładach wyłącznie na podstawie układu zbiorowego pracy. Ponieważ każda branża przemysłowa ma swój własny układ, więc i odprawy są różne w różnych zakładach.

PRZEDŁUŻENIE URLOPU

B. S. Odbywałem kurację sanatoryjną w ramach urlopu wypoczynkowego. Część urlopu miałem jeszcze za ubiegły rok, resztę wzięłem z bieżącego. W połowie kuracji zachorowałem i otrzymałem 10 dni zwolnienia lekarskiego.

Kodeks pracy w art. 166 stwierdza tylko ogólnie, że nie wykorzystanego w tej części urlopu, zakład jest zobowiązany udzielić pracownikowi w terminie późniejszym.

„Zostałem przez lekarza zakładowego odsunięty od pracy na do tymczasowym stanowisku. Dano mi inne, ale tam zarabiam dużo mniej niż na poprzednim.

NAD LISTAMI CZYTELNIKÓW Lekarze sądzą, że po rocznej rencie chorobowej pracownik wróci do zdrowia i będzie mógł nadal pracować.

Zaszokowany tym pracownik zwrócił się do redakcji, prosząc o zajęcie się jego sprawą.

Można podjąć sprawę proc. podstawy wymiaru. W przypadku zaś niezdolności do pracy spowodowanej skutkami wypadku przy pracy choroby zawodowej, renta chorobowa stanowi 100 proc. podstawy wymiaru.

Na szczęście są przepisy, chroniące rencistów. Może więc i nasz Czytelnik wystąpić do ZUS (w ciągu 3 lat od wydania decyzji przyznającej świadczenie) o zmianę okresu, z którego zarobki zostały przyjęte

DODATEK WYRÓWNAWCZY

Lżejsza, mniej odpowiedzialna praca nie wymagająca szczególnych kwalifikacji to praca z regulacji niższej wynagrodzenia.

„W tym zakładzie macierzystym zarabiam około 6 tys. zł. A w drugim, w którym jestem zatrudniony na pół etatu 2,5 tys. zł.

Podatek u drugiego pracodawcy „W zakładzie macierzystym zarabiam około 6 tys. zł. A w drugim, w którym jestem zatrudniony na pół etatu 2,5 tys. zł.

Zasady opodatkowywania wynagrodzeń osób zatrudnionych na podstawie umowy o pracę w kilku jednostkach gospodarki uspołecznionej ustalają: zarządzenie ministra finansów z 6 marca 1979 r.

Wynika z tego, że podatek jaki potrąca Panu drugi pracodawca jest obliczany nieprawidłowo, bo w wysokości o wiele wyższej niż przewidują to przepisy.

Wynika z tego, że podatek jaki potrąca Panu drugi pracodawca jest obliczany nieprawidłowo, bo w wysokości o wiele wyższej niż przewidują to przepisy.

Wynika z tego, że podatek jaki potrąca Panu drugi pracodawca jest obliczany nieprawidłowo, bo w wysokości o wiele wyższej niż przewidują to przepisy.

Wynika z tego, że podatek jaki potrąca Panu drugi pracodawca jest obliczany nieprawidłowo, bo w wysokości o wiele wyższej niż przewidują to przepisy.

Wynika z tego, że podatek jaki potrąca Panu drugi pracodawca jest obliczany nieprawidłowo, bo w wysokości o wiele wyższej niż przewidują to przepisy.

Wynika z tego, że podatek jaki potrąca Panu drugi pracodawca jest obliczany nieprawidłowo, bo w wysokości o wiele wyższej niż przewidują to przepisy.

Wynika z tego, że podatek jaki potrąca Panu drugi pracodawca jest obliczany nieprawidłowo, bo w wysokości o wiele wyższej niż przewidują to przepisy.

Wynika z tego, że podatek jaki potrąca Panu drugi pracodawca jest obliczany nieprawidłowo, bo w wysokości o wiele wyższej niż przewidują to przepisy.

Wynika z tego, że podatek jaki potrąca Panu drugi pracodawca jest obliczany nieprawidłowo, bo w wysokości o wiele wyższej niż przewidują to przepisy.

Wynika z tego, że podatek jaki potrąca Panu drugi pracodawca jest obliczany nieprawidłowo, bo w wysokości o wiele wyższej niż przewidują to przepisy.

Wynika z tego, że podatek jaki potrąca Panu drugi pracodawca jest obliczany nieprawidłowo, bo w wysokości o wiele wyższej niż przewidują to przepisy.

Wynika z tego, że podatek jaki potrąca Panu drugi pracodawca jest obliczany nieprawidłowo, bo w wysokości o wiele wyższej niż przewidują to przepisy.

Wynika z tego, że podatek jaki potrąca Panu drugi pracodawca jest obliczany nieprawidłowo, bo w wysokości o wiele wyższej niż przewidują to przepisy.

Wynika z tego, że podatek jaki potrąca Panu drugi pracodawca jest obliczany nieprawidłowo, bo w wysokości o wiele wyższej niż przewidują to przepisy.

Wynika z tego, że podatek jaki potrąca Panu drugi pracodawca jest obliczany nieprawidłowo, bo w wysokości o wiele wyższej niż przewidują to przepisy.

Wynika z tego, że podatek jaki potrąca Panu drugi pracodawca jest obliczany nieprawidłowo, bo w wysokości o wiele wyższej niż przewidują to przepisy.

Wynika z tego, że podatek jaki potrąca Panu drugi pracodawca jest obliczany nieprawidłowo, bo w wysokości o wiele wyższej niż przewidują to przepisy.

Przez białe dwie godziny dzwonił do Naszego Telefonu Usługowego 303-04 czytelnik zainteresowany wojskowym szkolnictwem zawodowym. Trwa bowiem obecnie rekrutacja do szkół wojskowych — akademii, wyższych szkół oficerskich oraz do szkół chorążych i zawodowych szkół podoficerskich.

— Gdzie można się ubiegać o przyjęcie do szkoły oficerskiej? Zapraszamy do Wojskowej Komendy Uzupełnień w Łodzi przy ul. 22 Lipca 104 codziennie w godz. 8-13, zaś w soboty (również wolne) od godz. 8 do 13.

— Czy to jest ten mój syn? — Pani pułkownik, mój syn jest teraz uczniem I klasy jednego z łódzkich techników i chce zdać do Liceum Lotniczego w Dęblinie.

— Czy to jest ten mój syn? — Pani pułkownik, mój syn jest teraz uczniem I klasy jednego z łódzkich techników i chce zdać do Liceum Lotniczego w Dęblinie.

— Czy to jest ten mój syn? — Pani pułkownik, mój syn jest teraz uczniem I klasy jednego z łódzkich techników i chce zdać do Liceum Lotniczego w Dęblinie.

— Czy to jest ten mój syn? — Pani pułkownik, mój syn jest teraz uczniem I klasy jednego z łódzkich techników i chce zdać do Liceum Lotniczego w Dęblinie.

— Czy to jest ten mój syn? — Pani pułkownik, mój syn jest teraz uczniem I klasy jednego z łódzkich techników i chce zdać do Liceum Lotniczego w Dęblinie.

— Czy to jest ten mój syn? — Pani pułkownik, mój syn jest teraz uczniem I klasy jednego z łódzkich techników i chce zdać do Liceum Lotniczego w Dęblinie.

— Czy to jest ten mój syn? — Pani pułkownik, mój syn jest teraz uczniem I klasy jednego z łódzkich techników i chce zdać do Liceum Lotniczego w Dęblinie.

— Czy to jest ten mój syn? — Pani pułkownik, mój syn jest teraz uczniem I klasy jednego z łódzkich techników i chce zdać do Liceum Lotniczego w Dęblinie.

— Czy to jest ten mój syn? — Pani pułkownik, mój syn jest teraz uczniem I klasy jednego z łódzkich techników i chce zdać do Liceum Lotniczego w Dęblinie.

— Czy to jest ten mój syn? — Pani pułkownik, mój syn jest teraz uczniem I klasy jednego z łódzkich techników i chce zdać do Liceum Lotniczego w Dęblinie.

— Czy to jest ten mój syn? — Pani pułkownik, mój syn jest teraz uczniem I klasy jednego z łódzkich techników i chce zdać do Liceum Lotniczego w Dęblinie.

— Czy to jest ten mój syn? — Pani pułkownik, mój syn jest teraz uczniem I klasy jednego z łódzkich techników i chce zdać do Liceum Lotniczego w Dęblinie.

— Czy to jest ten mój syn? — Pani pułkownik, mój syn jest teraz uczniem I klasy jednego z łódzkich techników i chce zdać do Liceum Lotniczego w Dęblinie.

— Czy to jest ten mój syn? — Pani pułkownik, mój syn jest teraz uczniem I klasy jednego z łódzkich techników i chce zdać do Liceum Lotniczego w Dęblinie.

— Czy to jest ten mój syn? — Pani pułkownik, mój syn jest teraz uczniem I klasy jednego z łódzkich techników i chce zdać do Liceum Lotniczego w Dęblinie.

— Czy to jest ten mój syn? — Pani pułkownik, mój syn jest teraz uczniem I klasy jednego z łódzkich techników i chce zdać do Liceum Lotniczego w Dęblinie.

— Czy to jest ten mój syn? — Pani pułkownik, mój syn jest teraz uczniem I klasy jednego z łódzkich techników i chce zdać do Liceum Lotniczego w Dęblinie.

— Czy to jest ten mój syn? — Pani pułkownik, mój syn jest teraz uczniem I klasy jednego z łódzkich techników i chce zdać do Liceum Lotniczego w Dęblinie.



ppłk Wiesław Godlewski



mjr mgr Bogumił Zacharski

Mleczne paradoksy Mieszkam na Retkini i rozszedek oraz wygoda nakazywałyby mi tu robić podstawowe zakupy.

POCZTA Czytelników

Niedostępna śmietanka Mieszkam przy ul. Inflanckiej. Teoretycznie mogę czynić zakupy w trzech pawilonach handlowych.

