











W Miasteczku Ruchu Drogowego na Bałutach odbyła się wczoraj Inauguracja społecznej działalności na rzecz bezpieczeństwa dzieci w ruchu drogowym w województwie łódzkim. Rok 1984 był po przeważnie spowodowanej okrośm stanu wojennego pierwszym etapem ponownej aktywizacji działalności ogniw akcji „Stop! Dziecko na drodze”.

W Miasteczku Ruchu Drogowego na Bałutach odbyła się wczoraj Inauguracja społecznej działalności na rzecz bezpieczeństwa dzieci w ruchu drogowym w województwie łódzkim. Rok 1984 był po przeważnie spowodowanej okrośm stanu wojennego pierwszym etapem ponownej aktywizacji działalności ogniw akcji „Stop! Dziecko na drodze”.

Ministerstwo Oświaty podrećnika metodycznego do nauczania zasad ruchu. Mimo licznych postulatów, takiego podrećnika — podstawowej pomocy dla nauczycieli uczących różnych przedmiotów — dotąd nie mieliśmy.

ślą o ogniwach terenowych w październiku br. rozpoczyna wraz z WFO w Łodzi realizację filmu instruktażowego dla młodzieży. Wydana zostanie również odznaka sprawnościowa, która będzie wręczana dzieciom znanymi podstawowe zasady bezpieczeństwa.

REPRESJA CZY EDUKACJA?

DZIECKO W RUCHU DROGOWYM

Wprawdzie w tym samym czasie ponad trzykrotnie wzrosła liczba pojazdów a 13-krotnie samochodów osobowych — jednak liczby same mówią za siebie.

komunikacyjnego. W Łodzi istnieje Ośrodek Bańwczwo-Rozwojowy Przemysłu Zabawkarskiego. Może on mógłby zapełnić lukę, która powstała w wyniku zaniedbań „Cezasu”.

Działacze sygnalizowali wiele problemów wymagających natychmiastowej ingerencji. Sprawa pilna jest powrót do rygorystycznej zasady odbierania dzieci z przedszkoli i szkół przez osoby dorosłe.

Już siedemdziesiąt lat Zakłady Wyrobów Galanteryjnych im. M. Fornalskiej „Wagmet” mieszczą się w tych samych budynkach, rozrzuconych w pięciu punktach miasta. Produkcja odbywa w trzech miejscach — w trzech dzielnicach Łodzi.

Oczekiwana inwestycja

produkcja konieczna jest dla zapewnienia właściwego funkcjonowania zakładów odzieżowych, dziewiarskich i tych, które produkują tkaniny techniczne — łącznie ponad sto przedsiębiorstw w kraju.

Ciemno pod latarnią

Na 62 tys. zainstalowanych w Łodzi latarni działa jedynie około 35 tysięcy, tj. mniej więcej 56 procent. Dlaczego? Przyczyn jest kilka.

Podobnie ma się rzecz z oprawami ręciami — łódzki Zakład Energetyczny nie otrzymał w tym roku ani jednej kolejnej sprawy dotyczącej opławków żarówek.

Łódź — Mekką turystów

Sezon turystyczny w pełni. Łódź jak wiadomo jest pod tym względem niezwykle atrakcyjna nie też dziwnego, że codziennie ściągają do naszego miasta setki i tysiące wycieczkowiczów z całego kraju.

machij wynika, że największym zainteresowaniem turystów cieszy się SDH „Central”. Jest to obiekt znany w całym kraju nie więc dziwnego że każdy chciałby przyjechać stąd symboliczną pamiątkę.

Ważne telefony

- Pogotowie Ratunkowe 999
Straż Pożarna 998
Pogotowie MO 997
Informacja telefoniczna 913
Informacja PKS 32-65-96
Dw Centralny 55-46-96
Dw Północny 32-53-11
Pogotowie ciepłownicze 33-34-31
Łódź-Północ 33-34-28
Pogotowie żarowe 34-53-55
Pogotowie dźwiękowe 18-35-28 78-40-83
TELEFON ZAUFANIA 33-37-37
MŁODZIEŻOWY TELEFON ZAUFANIA 33-50-66 czynny w godz. 13-18
TELEFON ZAUFANIA dla kobiet z ciężką problematą — 57-40-33 w godz. 12-22

Muzea

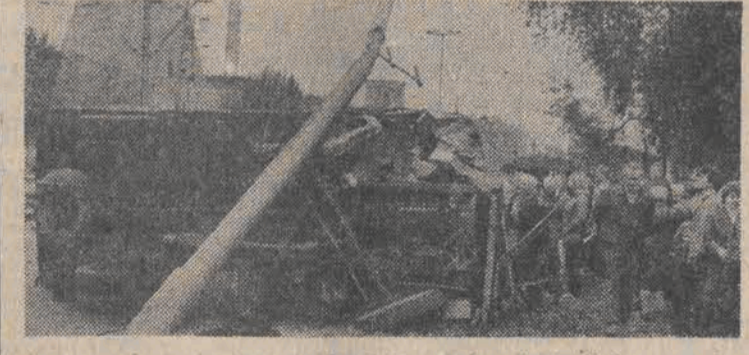
- HISTORIA RUCHU RWOLUCYJNEGO (ul. Gdańska 13) godz. 11-17
ODDZIAŁ RADOGOSZCZ (ul. Złotnicka 14) godz. 9-16
RUCHOWICZKI I ETNOGRAFIJNE (pl. Wolności 14) godz. 10-17
SPORTU I TURYSTYKI (ul. Worceli 21) godz. 14-18
W OBIENI (ul. Piotrkowska 282) godz. 10-17
SZTUKI (Włocławskiego 36) — godz. 11-19
MIASTA ZGIERZA (Złotnicka, Dąbrowskiego 21) godz. 10-15
MIASTA PABIANIC (Pabianice pl. Obr. Stalingradu 1) godz. 10-15
WYSTAWY
MUZEUM MIASTA ZGIERZA (ul. Dąbrowskiego 21) godz. 10-15 — Złoteranie w Powstaniu Warszawskim
DOM KULTURY LUDOWEJ (ul. Lokatorska 13) godz. 12-20. Zabawka ludowa.

Dziś otwarcie nowej poczty

Wojewódzki Urząd Poczty w Łodzi informuje że z okazji Dnia Łącznościowa otwarty zostanie dziś nowy Urząd Poczto-Telekomunikacyjny „Łódź 84”.

Plakaty i katalogi BWA

BWA organizując swoje wystawy i inne imprezy, wydaje w związku z tym artystyczne katalogi i plakaty, poszukiwane przez zainteresowanych.



Tak wyglądał skutki wypadku, który wydarzył się 16. bm. o godz. 8.35 na al. Politechniki, o czym informowaliśmy już wczoraj.

Kupowanie paszportu

Trwa dochodzenie w podobnej choć nieco drobniejszej sprawie. Pewna łódzianka wybrała się na wycieczkę na Węgry w związku z czym potrzebny był jej odpowiedni wpis w dowodzie osobistym.

Ważne telefony

- Pogotowie Ratunkowe 999
Straż Pożarna 998
Pogotowie MO 997
Informacja telefoniczna 913
Informacja PKS 32-65-96
Dw Centralny 55-46-96
Dw Północny 32-53-11
Pogotowie ciepłownicze 33-34-31
Łódź-Północ 33-34-28
Pogotowie żarowe 34-53-55
Pogotowie dźwiękowe 18-35-28 78-40-83
TELEFON ZAUFANIA 33-37-37
MŁODZIEŻOWY TELEFON ZAUFANIA 33-50-66 czynny w godz. 13-18
TELEFON ZAUFANIA dla kobiet z ciężką problematą — 57-40-33 w godz. 12-22

Ważne telefony

- Pogotowie Ratunkowe 999
Straż Pożarna 998
Pogotowie MO 997
Informacja telefoniczna 913
Informacja PKS 32-65-96
Dw Centralny 55-46-96
Dw Północny 32-53-11
Pogotowie ciepłownicze 33-34-31
Łódź-Północ 33-34-28
Pogotowie żarowe 34-53-55
Pogotowie dźwiękowe 18-35-28 78-40-83
TELEFON ZAUFANIA 33-37-37
MŁODZIEŻOWY TELEFON ZAUFANIA 33-50-66 czynny w godz. 13-18
TELEFON ZAUFANIA dla kobiet z ciężką problematą — 57-40-33 w godz. 12-22

Ważne telefony

- Pogotowie Ratunkowe 999
Straż Pożarna 998
Pogotowie MO 997
Informacja telefoniczna 913
Informacja PKS 32-65-96
Dw Centralny 55-46-96
Dw Północny 32-53-11
Pogotowie ciepłownicze 33-34-31
Łódź-Północ 33-34-28
Pogotowie żarowe 34-53-55
Pogotowie dźwiękowe 18-35-28 78-40-83
TELEFON ZAUFANIA 33-37-37
MŁODZIEŻOWY TELEFON ZAUFANIA 33-50-66 czynny w godz. 13-18
TELEFON ZAUFANIA dla kobiet z ciężką problematą — 57-40-33 w godz. 12-22