

Min. Rzymowski i Masaryk o traktacie z Niemcami

Udaremnienie agresji Niemiec

Pochwały i nagany

To się musiało tak skończyć, jeśli w ośrodku najistotniejszym laburzystów angielskich, w jego rdzeniu partyjnym, pozostał choć cień instynktu samozachowawczego w stosunku do własnych mandatów oraz cień lojalności, w stosunku do własnych wyborców. Przecież nie po to Anglia, pomimo popularności Churchilla odmówiła mu po wojnie zaufania jako przedstawicielowi interesów „prywatnych”. Głęboko Wielkiego Przemysłu i Wielkich Obszarów Ziemi, aby rządząca obecnie w Anglii partia przedstawicieli świata pracy, z okazji obrachunku parlamentarnego po mowie tronowej, usłyszała z ust tegoż konserwatywy Churchilla i typowego „lorda”, b. min. Edena, pochwały pod adresem angielskiej polityki zagranicznej na wschodzie Europy w ogóle, a co do poglądów min. Bevena na „zachodnie granice Polski” w szczególności.

I jedno z dwojga: albo między konserwatystami, częściowo podszyci wami wojennymi, a laburzystami - pacyfistami nie ma żadnej różnicy w dziedzinie najkapitałniejszych zagadnień międzynarodowej rekonwalescencji powojennej, albo p.p. Attlee i Bevin wprowadzili w błąd szerokie masy swych ludowych wyborców i prowadzą nadal politykę zagraniczną torysów, politykę fałszu i obłudę, politykę poniżenia powagi „Albionu” w oczach krajów, pragnących wolności własnej i i cudzej politykę „grubej” zarobku hien kapitału własnego, mnożące go swe dobra prywatne — po trupach milionów „szarych ludzi”.

I nareszcie odruch ludzki, odruch ELEMENTARNEJ MORALNOŚCI, W ŻYCIU PUBLICZNYM. Poważna część członków partii rządzącej w Anglii, poważna mniejszość posłów laburzystów w Izbie Gmin „zbuntowała” się przeciwko wskazaniom i czynom swych ministerialnych przywódców i bodaj po raz pierwszy w historii parlamentaryzmu angielskiego zgłasza poprawki do mowy tronowej, a więc do elaboratu swego własnego rządzącego obozu.

Zupełnie niezależnie od tego, jak się ta rebelia praktycznie zakończy, jest to dowód, że świat powojenny tak jeszcze zatruty mikrobnami gwałtu, zniszczenia i siły brutalnej, jednak zdrowieje i — jak pisałem ostatnio w „Dzienniku” — wyzdrowieje. Warunkiem jednak pomyslnego końca przebudowy pokojowej świata jest, by „postępowy” min. Bevin lub ten działacz Labour Party, który zajmie jego miejsce, nie naśladował wzorów dnia wczorajszego, lecz uczciwie zastanowił się nad swą doniosłą rolą prowadzenia polityki lojalności w stosunku do narodów i państw, które latami krwawiły w walce z panoszącym się gadem zachłanności germańskiej i to nie tylko w obronie własnej, lecz i w bitwie o Anglię. Tymczasem jednak socjalista Bevin naśladuje reakcjonistę Churchilla, reakcjonista zaś Churchill, jako szef opozycji, bardzo niezadowolony z polityki we wnętrzu rządu p. Attlee, całkowicie popiera politykę zagraniczną p. Bevena, bo to — w gruncie rzeczy — jego własna polityka, polityka za ściepienia mocarstwowego dawnej Anglii „kolonialnej” i nieuznawania właściwie w Europie jako godnych współpracowników międzynarodowych nikogo prócz tych biednych Niemców, godnych uwolnienia już od kary i pokuty, aby służyć mogli po uwolnieniu... City londyńskiej.

Incydent parlamentarny nad Tamizą jest dobrą lekcją poglądową (ciąg dalszy na str. 2-iej).

kwestią zasadniczą dla Polski i Czechosłowacji

NOWY JORK, 16. 11. (PAP). — W nowym Jorku odbyła się w dniu wczorajszym konferencja prasowa, na której minister Rzymowski i minister Masaryk przedstawili licznie zebranym dziennikarzom amerykańskim i zagranicznym przyczyny, jakie skłoniły Polskę i Czechosłowację do wręczenia Wielkiej Czwórce not w sprawie do-
puszczenia obu tych krajów do obrad nad projektem traktatu pokojowego z Niemcami.

Obaj ministrowie podkreślili, że doświadczenia historyczne Polski i Czechosłowacji nakazują obu tym krajom zachowanie jak największej czujności w chwili, gdy rozstrzyga się przyszłość Niemiec.

Zbyt wiele krwi straciliśmy — oświadczył minister Rzymowski — wskutek agresji niemieckiej, abyśmy nie mieli prawa udziału w naradach na temat traktatu pokojowego z Niemcami. Nie jesteśmy wcale przekonani — powiedział minister Masaryk — że hitlerizm został zlikwidowany w Niemczech.

Pragniemy brać pełny udział w naradach nad projektem traktatu w wszystkich sprawach nas bezpośrednio dotyczących. Obaj ministrowie przypomnieli, że również Belgia, Holandia i Luksemburg zwrócili się z podobnym żądaniem do Wielkiej Czwórki.

Na pytanie jednego z dziennikarzy, czy Polska bierze pod uwagę, że podczas narad mogą być kwestionowane granice zachodnie Polski — minister Rzymowski oświadczył, że Polska uważa swe granice zachodnie za ostateczne. Zdaniem Polski decyzje poczdamskie wiążą sygnatariuszy, to jest Stany Zjednoczone, Anglię i Związek Radziecki.

Minister Rzymowski podkreślił, że zasiedlenie terenów odzyskanych przez 5 milionów Polaków i wysiedlenie paru milionów Niemców nastąpiło w wyniku konferencji poczdamskiej i bez sprzeciwu, a nawet za zgodą wszystkich sygnatariuszy. Dowodzi tego fakt, że zarówno brytyjski jak i amerykański rząd wojskowy w Niemczech zorganizowały transporty ludności niemieckich z terenów odzyskanych do swych stref okupacyjnych.

Podczas narad nad projektem traktatu z Niemcami Polska zamierza zwrócić specjalną uwagę na sprawę denazifikacji, demilitaryzacji i problemy gospodarcze, obok szeregu innych zagadnień. Minister Masaryk podał, że Czechosłowacja interesuje się zagadnieniami gospodarczymi, które powstały wskutek podziału Niemiec na strefy okupacyjne. Czechosłowacja przygotowała w tej sprawie szereg materiałów.

Na zakończenie konferencji prasowej minister Rzymowski oświadczył, że najważniejszą sprawą dla Polski jest ratyfikacja granic zachodnich i możliwość spokojnego życia w sąsiedztwie unieszkodliwionych Niemiec.

Nota Polski do czterech ministrów spraw zagranicznych

NOWY JORK, 16.11. (PAP) — Min. spr. zagr. Wincenty Rzymowski przesłał ministrom spraw zagranicznych Związku Radzieckiego, Stanów Zjednoczonych, Wielkiej Brytanii i Francji jednobrzmiącą notę następującej treści:
„EKSCELENCJO!
Z polecenia mego rządu mam zaszczyt zakomunikować, co następuje: Polska, granicząc bezpośrednio z Niemcami, przez wiele stuleci była obiektem niemieckiej agresji i ekspansji. W ciągu wieków niemiecka ekspansja na Wschodzie doprowadziła do przyłączenia i germanizacji znacznych obszarów polskich. Niemcy dwukrotnie pozbawili naród niemiecki niepodległości i zagroziły jego istnieniu.

W ostatniej wojnie Polska była pierwszą ofiarą zbrojnej agresji niemieckiej i niemieckiej polityki eksterminacyjnej. Polska, jako jeden z Narodów Zjednoczonych podjęła walkę zbrojną narzuconą jej przez niemieckich najeźdźców. Walkę tę toczyła w kraju i poza jego granicami na wszystkich frontach działań wojennych, na lądzie, morzu i powietrzu od dnia 1 września 1939 r. aż do chwili kapitulacji Niemiec. Na skutek najazdu niemieckiego poniosła Polska niepowetowane straty zarówno w ludziach jak i w dorobku gospodarczym i kulturalnym. Granica polsko-niemiecka jest dłuższą niż granica pomiędzy Niemcami a którymkolwiek z ich sąsiadów.

Toteż polityczny, społeczny i gospodarczy rozwój Niemiec nie może być obojętny dla przyszłości narodu polskiego. Przedstawiony powyżej stan rzeczy uzasadnia zainteresowanie narodu polskiego we właściwym rozwiązaniu zagadnienia niemieckiego.

Rząd polski sądzi, że zaproszenie jego przedstawicieli na konferencję poczdamską w lipcu 1945 r. przyczyniło się do konstruktywnego rozwiązania szeregu problemów, które zostało włączone do układu poczdamskiego. Biorąc to pod uwagę rząd polski prosi, aby mu dano szansę przedstawienia swych poglądów i wzięcia udziału w obradach konferencji ministrów spraw zagranicznych nad tymi zagadnieniami, odnoszącymi się do przygotowania traktatu pokojowego z Niemcami, które dotyczą interesów Polski.

Mam zaszczyt zwrócić się do Waszej Ekscelencji z prośbą o poparcie tego stanowiska mego rządu, którego pragnieniem jest czynne i konstruktywne współdziałanie przy osiągnięciu zadawalającego i trwałego pokoju.

Korzystam ze sposobności, aby zapewnić Waszą Ekscelencję o moim najgłębszym szacunku.

(—) WINCENTY RZYMOWSKI
New-Jork, 14 listopada 46.

Sojusz brytyjsko — francuski uwarunkowany rozwiązaniem sprawy Niemiec

PARYŻ, 16.11 (PAP) — Oświadczenie wicepremiera Thoreza, że sojusz francusko - brytyjski zależy od załatwienia problemu niemieckiego, spotkało się z żywym odzwiekaniem w prasie francuskiej.

Dziennik „Humanite” pisze, że pierwszy krok na drodze do porozumienia i paktu francusko-brytyjskiego powinien być podjęty przez Anglików. Winni oni wykazać większe zrozumienie dla interesów i roszczeń francuskich w odniesieniu do problemu niemieckiego.

Thorez — pisze dziennik — odrzucił wszelkie koncepcje bloku i polityka jego otwiera możliwości zawierania sojuszków, nie czyniąc różnic pomiędzy ewentualnymi so-

jusznikami. Odłam partii socjalistycznej „Populaire” stwierdza, że Thorez wyłożył wobec Wielkiej Brytanii karty na stół. Zdaniem dziennika, oświadczenie wicepremiera mieści się w ramach planu francuskiej partii komunistycznej większego zbliżenia do Związku Radzieckiego.

WARSZAWA, 16.11. (PAP) — Do Państwowej Komisji Wyborczej Prezydium KRN powołano spośród kandydatów, przedstawionych przez poszczególne kluby poselskie: z ramienia klubu poselskiego PPS jako członka Komisji ob. Ryszarda

Obrazkę, jako zastępcę ob. Lucjana Motykę; z ramienia klubu poselskiego PPR jako członka komisji ob. Zenona Kłiszko; jako jego zastępcę ob. Stanisława Kalinowskiego; z ramienia klubu poselskiego Stronnictwa Demokratycznego — jako członka Komisji ob. Marię Jaszczykowską, jako zastępcę ob. Wiesława Fijałkowskiego; z ramienia klubu poselskiego Stronnictwa Ludowego — jako członka Komisji ob. Jana Grubeckiego, jako jego zastępcę, ob. Antoniego Langera; z ramienia klubu poselskiego PSL — jako członka Komisji ob. Stanisława Mazura, jako jego zastępcę ob. Stanisława Osieckiego; z ramienia klubu poselskiego Stronnictwa Pracy jako członka Komisji ob. Kazimierza Lubosiewicza, jako zastępcę ob. Michała Dorembowicza.

Przedstawiciele stronnictw w Państwowej Komisji Wyborczej

O votum zaufania wystąpi rząd angielski

LONDYN, 16.11 (API). „Premier Attlee podniósł rękawicę, rzuconą mu przez krytyków polityki zagranicznej rządu i prawdopodobnie postawi na tle całej sprawy wniosek o votum zaufania” — pisze specjalny korespondent „Daily Herald”. Korespondent dodaje, że je-

żeli poprawka „buntowników” zostanie wniesiona oficjalnie, Attlee będzie nalegał na głosowanie.

Oczekuje się, że premier sam rozwinie debatę w poniedziałek i zażąda votum zaufania dla rządu, by Bevin, znajdujący się w N. Jorku, znał stanowisko Izby Gmin.

Dymisja rządu w Iraku

LONDYN 16.11 (API). W dniu dzisiejszym podał się do dymisji rząd Iraku. Koła dobrze poinformowane wyrażają przekonanie, że utworzenie

nowego gabinetu powierzone zostanie dr. Abdul Handi Al Pannachi, b. premierowi i ministrowi opieki społecznej w obecnym rządzie.



Taką piękną chryzalemicą poszczycić się może Widawa w powiecie łaskim.
(Z kartoteki zabytków Woj. Wyd. Kultury i Sztuki).

DOBRA ROBOTA

8 żłobków, 11 przedszkoli prowadzi R. T. P. D. w Łodzi

Gdy się pisze o jakiejś instytucji, zaczyna się od scharakteryzowania jej założeń ideowych i działalności, potem omawia się materialne podstawy, zamiary na przyszłość i t. d. Tym razem odstąpimy od tego schematu. Wolimy przejść od razu do rzeczywistych, realnych prac Robotniczego Towarzystwa Przyjaciół Dzieci, znanego w całym kraju pod nazwą R. T. P. D., i zapraszamy Czytelnika do zwiedzenia z nami kilku instytucji, jakie R. T. P. D. bądź samo założyło, bądź utrzymuje na terenie obcym, okazując im daleko idącą pomoc. Zaczniemy od żłobków dziecięcych, których w Łodzi ma R. T. P. D. aż 8 przyfabrycznych.

Jesteśmy w żłobku przy ul. Drewnowskiej w fabryce dawn. I. K. Poznański. W drewnianym baraku wśród ogrodu, skąd latem zieleń zagląda do okien, mieści się żłobek na kilkadziesiąt niemowląt. Śliczne duże sale zastawione są białymi łóżeczkami na wysokich nóżkach, aby pielęgniarki nie musiały się schylać. Na środku specjalne stoły do przewijania, z boku kojce, w którym drepcze kilka maleństw. Urządzenia sanitarne, kuchenne, gospodarcze i t. d. — pierwszorzędne.

W drugiej połowie domu mieści się przedszkole tejże fabryki. I znów: przestronne sale, śliczne małe mebelki, zakładowe fartuszki i wszystkie potrzebne pomoce naukowe. Personel jest specjalnie wyszkolony przez R. T. P. D. i przezeń opłacany. Towarzystwo nadaje też cały kierunek wychowawczy, stosując najnowsze metody.

Opuszczamy rozgwarzoną gromadę dzieciaków, która właśnie zasiada do stołu, a jaki jest, stwierdzić można po radosnych okrzykach i prośbach o dolewkę.

Jedziemy do Ośrodka Szkolnego przy ul. Jaracza.

Został on otwarty dopiero w lutym r. b., a mieści już ponad 450 dzieci, z czego 350 — w szkole powszechnej, a resztę — w gimnazjum. Nauczycielstwo rekrutuje

się z personelu szkół państwowych. R. T. P. D. honoruje wykłady godzinowo. Gmach jest duży i wygodny. Posiada wyposażoną w przyrządy salę gimnastyczną (z której korzystają też obce stowarzyszenia młodzieżowe), pracownię robót ręcznych, chemiczno-fizyczną i biologiczną (z mikroskopem). Budynek i urządzenie dało miasto, biorąc na siebie również utrzymanie budynku. R. T. P. D. z wielką wdzięcznością podkreśla niezwykle życzliwy stosunek Wydziału Oświaty Zarz. Miejskiego wobec potrzeb instytucji. Obydwie szkoły rozwijają się szybko i pomimo równoległych klas, przepelnienie jest duże.

Większość dzieci pochodzi z kół robotniczych i już na siebie pracuje. Przy szkole istnieje Koło Przyjaciół R. T. P. D., które prowadzi też stołówkę. Towarzystwo pokrywa 40 proc. kosztów posiłku z własnych funduszy.

R. T. P. D. szkoli też własny personel. Jedno w Łodzi na 100 miejsc, drugie — w Karpaczu (Dolny Śląsk) — na 50. Po 6 miesiącach pobytu dziecko podlega badaniu lekarskiemu i w razie potrzeby pozostaje na dalsze 6 miesięcy. Charakter zakładów jest profilaktyczny, a przeznaczony są dla dzieci zagrożonych gruźlicą.

Wszystkie urządzenia, cały personel pielęgniarski i lekarski utrzymuje Towarzystwo. Prócz tych dwu zakładów, które ratują setki dzieci od gruźlicy, R. T. P. D. ma 3 poradnie pediatryczne, które kwalifikują dzieci do prewencji i do stacji stomatologicznej. Poza tym Towarzystwo ma własną lotną stację stomatologiczną, która bez przerwy rezyduje kolejno w każdym zakładzie instytucji do-

póty, dopóki wszystkie dzieci nie mają zębów wyleczonych, po czym przejeżdża do następnego zakładu.

W stadium organizacji jest jeszcze jeden zakład wychowawczy: dla sierot po poległych w walce z faszyzmem. Otwarty będzie w grudniu i przewidziany jest na 100 dzieci.

W sezonie letnim instytucja prowadziła w Wiśniowej Górze i w Rogach kolonie na 350 dzieci w każdym turnusie. Obecnie domy te są w rozbudowie, aby mogły pomieścić w przyszłym roku 500 dzieci.

R. T. P. D. szkoli też własny personel wychowawczy. W 45 i 46 roku odbył się jeden kurs pielęgniarski i 2 dla przedszkolank. Abiturientki obsługują własne placówki R. T. P. D.

Trzeba tu podkreślić, że R. T. P. D. bynajmniej nie ma nastawień egocentrycznych: w zakła-

dach lekarskich instytucji, badane są i prześwietlane dzieci, które bądź kierowane są z innych zakładów, bądź przychodzą wprost po poradę. Robotnicze Towarzystwo Przyj. Dzieci jest Instytucją Wyższej Użyteczności Publicznej. Służy sprawie doniosłej, bo każde dziecko — to skarb dla tak naszego wyniszczanego narodu. Należy sądzić, że nie tylko odpowiednie władze i czynniki rządowe, ale i społeczeństwo ocenia wysiłki oraz wielki entuzjazm ludzi, którzy wzięli na siebie trud wychowania zdrowego fizycznie i moralnie pokolenia.

Gdy się zważy, że instytucja w Łodzi utrzymuje i pracuje w 8 żłobkach, 11 przedszkolach przyfabrycznych i 2 rejonowych; stworzyła 5 świetlic dla dzieci w wieku szkolnym, 2 prewentoria, 3 poradnie, kolonie letnie, lotne stacje lekarskie, a nadto Teatr Kukielek w Domu Milicjanta, powiedziec można tylko: porządna, dobra robota!

ERS.

»Jak szeroki świat i długi pocztą świadczy swe usługi«

(P. 2099)

„Głos Ludu“ w nowym formacie

Onegdaj w drugą rocznicę ukazania się „Głosu Ludu“ dziennik ten wyszedł w nowym dużym formacie.

Z artykułu Romana Zambrowskiego „Silny orzeł Partii“, poświęconego znaczeniu prasy partyjnej i jej rozwojowi dowiadujemy się ciekawych szczegółów, dotyczących preżności i liczebności Polskiej Partii Robotniczej.

Pod względem liczebności PPR

jest obecnie bodaj najsilniejszą partią polityczną w Polsce, gdyż posiada już pół miliona członków. Wydaje 8 pism codziennych: oprócz „Głosu Ludu“ ukazują się jej organy w Łodzi, Lublinie, Krakowie, Katowicach, Wrocławiu, Poznaniu i Bydgoszczy.

Największy nakład posiada katowicki organ PPR — „Trybuna Robotnicza“, która ukazuje się w 300.000 egzemplarzy dziennie. Stosunek czytelników (ponad 300.000) do ilości członków PPR na Śląsku i w Zagłębiu (80.000 członków) wyznacza zasięg wpływów tej partii, wynikałoby z niego, że ilość sympatyków jest ok. 3 razy większa od liczb członków partii.

Jak wynika z artykułu Zambrowskiego, PPR stawia przed sobą ambitne zadania zdobycia do chwili wyborów miliona czytelników dla swej prasy.

REDAKCJA.

Podziękowanie

Wszystkim tym, którzy uczestniczyli w uroczystościach jubileuszowych „Dziennika Łódzkiego“, względnie nadesłali depesze gratulacyjne — składa serdeczne podziękowanie

PROSTU

„Passe — partout“

Jest to taki cudowny bilet, który otwiera posiadaczowi podwoje teatru pozwalając omijać okienko kasy, przy którym wywieszono olbrzymich rozmiarów tablicę z cenami biletów, na czele których figuruje cyfra „300 zł“, albo „250 zł.“

Zwyczajny śmiertelnik bulący przy tymże okienku grubą forszą za bilety patrzy z zazdrością na posiadacza passe-partout, który dumnie wchodzi na salę, mając wyznaczone stałe miejsce.

Ale tuż przed przedstawieniem role często odwracają się. Dlaczego? Bowiem zwykły śmiertelnik, który za bilet zapłacił, siedzi już wygodnie w swym fotelu, i nikt jego praw do miejsca nie kwestionuje.

„Szczęśliwy“ zaś posiadacz biletu wolnego wstępu stoi bezradnie przed fotelem „zarezerwowanym“ niby dla niego, ale zajęтым przez innego widza, który ma wykupiony bilet i tym samym prawo do zajęcia tego miejsca.

Zbliża się tymczasem chwila rozności przedstawienia. Światło gasnie. Kurtyna idzie w górę. A przy nieszczęśliwym „zarezerwowanym“ miejscu rozpoczyna się kłótnia, trwająca przez cały pierwszy akt.

Najgorsze zaś w tym wszystkim jest to, że obie strony mają racje.

Więc kto tu winien?

Chyba tylko kasjerki, które sprzedają bilety na miejsca zarezerwowane. Te sympatyczne panie prosimy wobec tego my, którzy posiadamy redakcyjne passe-partout, aby tego w przyszłości nie robiły.

Jest to napewno przeoczenie, prosimy więc o uwagę: narazie bowiem nie posadzamy nikogo o złośliwość.

LUTECI

Koncesjonowanie handlu zbożem

Jak się dowiadujemy, w najbliższym czasie ma być wydana ustawa o koncesjonowaniu handlu zbożem.

Prawo skupu i sprzedaży mają mieć spółdzielnie, właściwe instytucje handlowe i przedsiębiorstwa prywatne, prowadzące ścisła buchalterię handlową. Ma być wprowadzony podział przedsiębiorstw na dwie kategorie. Kategoria pierwsza będzie uprawniona do prowadzenia operacji handlowych na terenie całego kraju. Działalność przedsiębiorstw drugiej kategorii ma się zamykać w granicach województwa, na terenie których dane przedsiębiorstwa działają.

B.

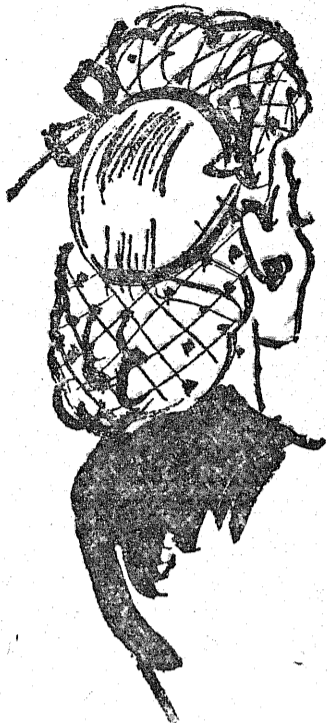
Fotomontaż z uroczystości 500-go numeru „Dziennika Łódzkiego“



JAK SIĘ UBRACĆ?

Co nosi

Utrzymanie pięknej fryzury w okresie słoty jesiennej jest, zdawało-



Paryż?

by się niemożliwe, bez stosowania kapturków, czy chustek na głowę. A jednak paryżanki znalazły wyjście z sytuacji: siateczki na włosy, i to nie zwykłe siatki na gumkach, lecz ozdobne, połączone aksamitkami stroiki, które nie odejmują, lecz raczej dodają uroku twarzy.

Oczywiście taka siatka musi stanowić kolorystyczne pendant całości stroju: sukni i kapelusza. Im bardziej popołudniowy charakter ma całość, tym ozdobniejsza i bardziej skomplikowana może być siatka.

Nawet najbardziej niesforne włosy ułożą się pod nią w piękną i co więcej trwałą fryzurę. (X)



Porady kosmetyczne

Na kilka listów z jednakowym waczem, następnie dokładnie zapytaniem: jak „zrobić” twarz, zmyć gorącą wodą i otrąbkami; żeby wyglądać efektownie wieczorem, odpowiadam „zajednym zamachem”. A więc:

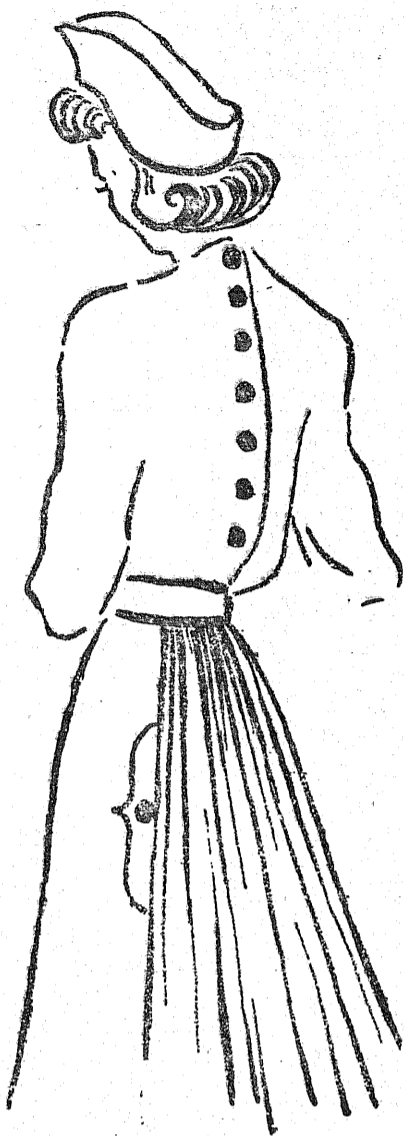
Przed wszystkim naprawdę ładnie wygląda tylko twarz wypoczęta. Oczywiście większość pań pracuje, więc nie może być mowy o tym, by pospać kilka godzin do południa przed czekającą wieczorem zabawą. Należy więc zastosować „ersatz” wypoczynku.

Chcisz na kilka godzin przed wyjściem przetrzeć delikatnie twarz oliwą, lub kremem — zmy-

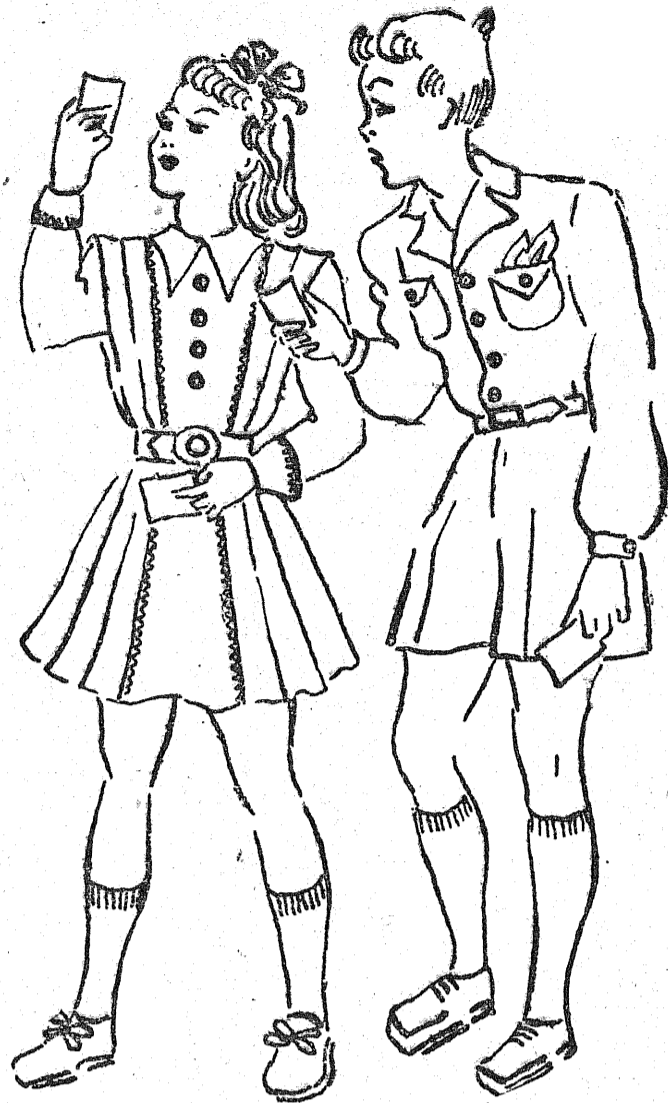
Tyle jeśli chodzi o twarz.

Poza tym chociaż godzinę — dwie przed czekającym nas „występem” warto się przespać, lub chociaż położyć w ciemnym pokoju, aby wypoczęły oczy. Po tym „dobre farmienie” przetrzeć lekko twarz, watką, zwilżoną w wodzie różanej i zrobić maquillage.

Szczegółowy opis maquillage zamieścimy w naszym następnym dodatku. (an).



rys. 1.



rys. 2.

Rys. 1. Ta sukienka z lekkiej wełny lub ciężkiego jedwabiu nadaje się doskonale na wszelkie popołudnio we okazje. Przędz gładki, zachodzący wysoko na szyję, spódniczka z przodu z lekka rozkłoszowana, natomiast z tyłu zebrana obficie w fałdy.

Paryskie domy mody lansują ostatnio w najdziwniejszych miejscach umieszczone kieszenie. Jedyną ich dobrą stroną jest to, że można w nich bezpiecznie nosić większe sumy pieniędzy i rodzinne precjoza, nawet w największym tramwajowym tłoku, bo najbardziej fachowy złodziej nie domyśli się tego sprytnego safe'u.

Rys. 2. Rozflirtowana młoda para demonstruje nam modę dla podłotków płci obojga. Sukienka ozdobiona szerokimi fałdami, małym kołnierzykiem i mankietkami. Sport-suit przynosi widocznie młodzieńcowi fenomenalne powo-

dzenie, bo (jak widać na rysunku) demonstruje towarzysze aż cztery fotografie swoich wielbieli.

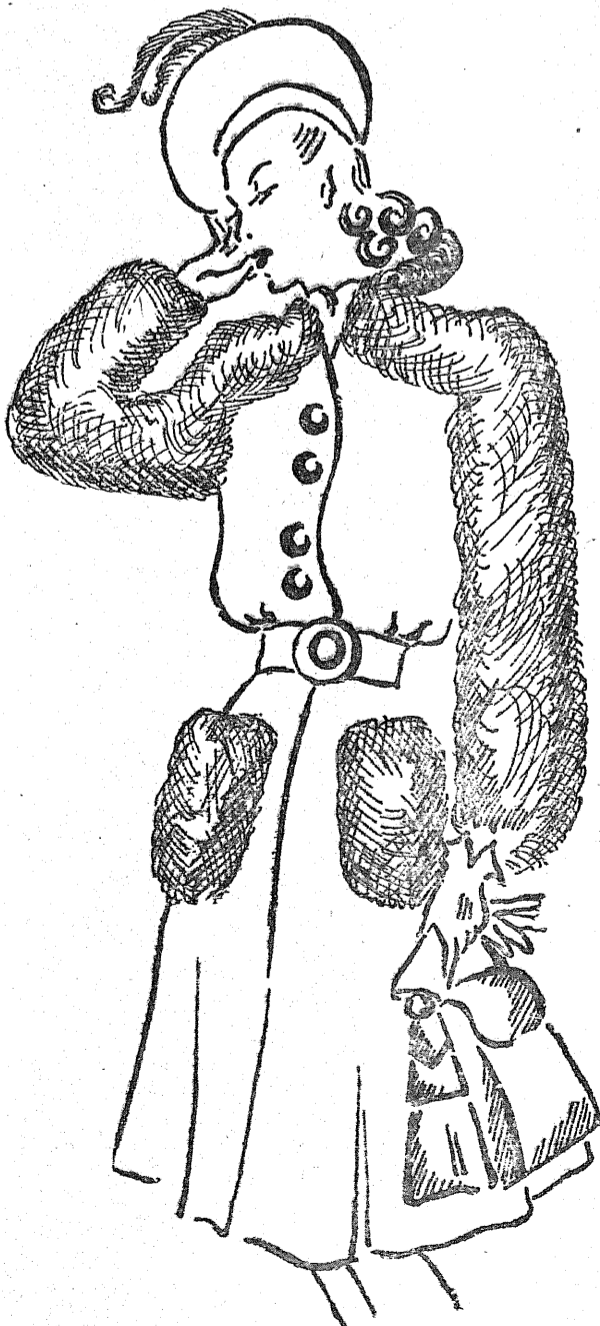
Rys. 3. Dwie stare firanki (koronkowa i markizetowa) doskonale będą wyglądały w tej nowej postaci, no i oczywiście na takiej postaci, jak na rysunku. W tej firankowej kompozycji śmiało można „w pośpiechu” otworzyć drzwi zbyt wczesnym, lub spóźnionym jednym słowem niewczesnym gościom.

Rys. 4. Płaszcz z grubej wełny i resztek futra może być nie tylko ciepły, ale i wytworny. Reglanowy krój rękawów, duże zaokrąglone kieszenie, guziki i pas z kłamrą — dodają wdzięku temu udanemu modelowi.

Futrzone rękawy skutecznie chronią subtelne damskie ramiona przed mrozem i wzrokiem natarczywego wielbieli.



rys. 3.



rys. 4.

Królowa pomadek do włosów
LEDA
Pięć naturalnych odcieni
Zapach świeżej róży
Trwałość 2 doby
LAB. L. KOŚCIKA WARSZAWA
ŁÓDŹ, ANDRZEJA 51

JUZ SĄ W SPRZEDAŻY

Kosmetyki „ANTIBA”

prod. GABE & C^{ie} Sp. z o. o. w Katowicach

SKŁAD GŁÓWNY:

PRZEM. HANDL. ZAKŁ. CHEMICZNE

LUDWIK SPIESS i SYN

ŁÓDŹ — ul. PIOTRKOWSKA Nr 107

ORAZ WE WSZYSTKICH DROGERIACH I PERFUMERIACH.

(ag. 261).

Przetarg meograniczony rozpisany na dzień 19 listopada 1946 r. na godz. 10 mający się odbyć w lokalu Centralnego Biura Technicznego Łódź, Plac Zwycięstwa 2, bud. D. na wykonanie szkieletu żelaznej konstrukcji Retortowni, 24 szt. zbiorników z blachy kotłowej grub. 16 mm. i 28 szt. skraplaczy CS2 z blachy 5 mm. — z przyczyn od nas niezależnych odwołujemy.

Kierownictwo Fabryki Dwusiarowku Węgla w Tomaszowie Mazowieckim.

OGŁOSZENIE

W SPRAWIE MASZYN DO WYSWIETLANIA PLANÓW.

Dyrekcja Okręgowa Kolei Państwowych w Łodzi poszukuje firm z dziedziny maszyn do wyświetlania i wywoływania planów i naprawy tych maszyn oraz artykułów i części do nich. Wyczerpujące oferty należy składać do Dyrekcji Kolei w Łodzi, ul. Śródmiejska 20, dla Wydziału Drogowego. (p. 2077)

**Lichtarzyki od 36 zł tuzin
Bombki od 90 zł tuzin**

POCZTÓWKI 80,— zł setka,
ZIMNE OGNIE — LAMETA — OBRAZKI — SZOPKI i ŻŁOBKI
PO CENACH NAJNIŻSZYCH.

BAZAR KATOLICKI
ŁÓDŹ, SIENKIEWICZA 49
(przy kościele św. Krzyża).

BATERIE

RÓŻNYCH TYPÓW POD MARKĄ
„JEDYNA”

O NIEZRÓWNAŃ JAKOŚCI POLECA

**Fabryka Ogniw Galwanicznych
L. LEMAŃSKI**

CZĘSTOCHOWA, UL. KRÓTKA 10. TEL.: 19-00 12-71
(Kr. 2010)

POLSKA RACHUNKOWOŚĆ PRZEBITKOWA ZENIT

ŁÓDŹ, ul. PIOTRKOWSKA 73. — Telefon 173-97
poleca: pełne komplety urządzeń do księgowości przebitkowej finansów, magazynu i plac, druki zapasowe, aparaty, skrzynki i t. p.
Przedstawiciele:
BYDGOSZCZ — Grajner Franciszek, ul. Osada 24.
GDAŃSK — Skłau Papieru Ryszard Cupryn, ul. Libermanna 46 c.
WARSZAWA — Biurozbyt, ul. Marszałkowska 112.

UWAGA! WIELKA ANKIETA FILMOWA z NAGRODAMI

JAKIE TEMATY CHCECIE OGLĄDAĆ NA EKRANIE?
WOJENNE?
ROZRYWKOWE?
SPOŁECZNE?
DRAMATY CZY KOMEDIE?
UCZESTNIKOM ankiety przyznane będą nagrody ogólnej wartości
50.000 zł
oraz bezpłatne bilety do kin!
Szczegóły w najnowszym numerze (7) dwutygodnika „FILM”
Do nabycia wszędzie!

PRECISIOUS - RADIO

SIENKIEWICZA 2
pod kierownictwem zagranicznych sił fachowych.
Tanie — szybko — fachowo, remont, przeróbka RADIOAPARATÓW wszelkich typów — badanie emisji lamp. — REWELACJA! Dorabianie fal krótkich. — — — Nowocześnie urządzone laboratorium.
KUPNO — SPRZEDAŻ — ZAMIANA. (ag 243)
Wojskowi i urzędnicy państwowi 10% zniżki.

Od Wydawnictwa

Dla wygody P. T. Publiczności
Administracja „Dziennika Łódzkiego”
przyjmuje
OGŁOSZENIA I PRENUMERATY
z dostarczeniem do domów
w „SKLEPIE POMOCY SZKOLNYCH”
Piotrkowska 96, parter front. — tel. 212-47

NAUKA I WYCHOWANIE

MAGISTER praw, tłumacz przysięgły: łaciny, rosyjskiego, niemieckiego, francuskiego, angielskiego. Kilińskiego 36. (6950)
KOEDUKACYJNE Kursy Centralnego Związku Stenografów i Maszynistek Rz.-Polskiej, Piotrkowska 83 — pod kierownictwem Brelewskiego i Kilińskiego 50 — pod kierownictwem Wojnara przyjmują zapisy na stenografię, maszynopisanie, korespondencję, księgowość. (7086)
ANGIELSKIEGO udziela indywidualnie, zbiorowo, szybko, gruntownie, dyplomowany. Piotrkowska 85 m. 3. (5490-p)

**Wytwórnia Chemiczna
TEOFIL PAŁCZYŃSKI**

Łódź, Nawrot 43, tel. 229-52
poleca
PASTY DO OBUWIA:
„PRIMALIN”
„ARGO”
(PAP)

OZDOBY CHOINKOWE
Wysyłka próbnych kompletów za zaliczeniem.
NOWOŚĆ 2023
BOMBY samoświecące
CENY HURTOWE.
» REKLAMA «
ŁÓDŹ
PIOTRKOWSKA 46
(w podwórzu)

**FABRYKA
CUKROW I CZEKOLADY
„DELICJA”**
Łódź, Żeromskiego 31, tel. 185-27
poleca
swoje DOSKONAŁE wyroby.
DUŻY WYBÓR gatunków
świętecznych i choinkowych.
(Ag 280)

OZDOBY CHOINKOWE
Poleca po cenach hurtowych
Skład materiałów piśmiennych
Henryk Kapela
ŁÓDŹ, PIOTRKOWSKA 165
Telefon: 188-82
Prowincja za zaliczeniem.
(p. 2098)

**PAŃSTWOWE ZAKŁADY
TELE I RADIOTECHNICZNE
W WARSZAWIE**
Fabryka Łódzka ul. Skrzywana 9
Telefon 201-84
poszukują chemika
na stanowisko kierownika oddziału galwanizerni, lakierni i polerowni. — Warunki do omówienia.

PIECE STAŁOPALNE
cena zł 3.100.—
poleca
CENTRALA TECHNICZNA
PIOTRKOWSKA 109
TELEFON: 152-15
(5557-p)

POWSZECHNA SPÓŁDZIELNIA SPOŻYWCÓW

DOM TOWAROWY

Łódź, ul. Piotrkowska Nr 100

PROWADZI DZIAŁY:

Włókienniczy: wełny, bawełny,
płótna, jedwabie, konfekcji, artyku-
łów gosp. domowego, emalii, szkła,
porcelany, fajansu, materiałów pi-
śmiennych, zabawek, drogerii, pa-
smanterii

POLECA

najwyższej jakości amerykańskie my-
dła, nożyki, maszynki i pędzle do
golenia, pastę do obuwia, proszek do
zębów, wieczne pióra w dużym
wyborze, zeszyty szwedzkie, ołówki,
patefony, igły do patefonów, igły do
szycia, igły do maszyn, nici i wiele
innych.

Duży wybór _____
_____ umiarkowane ceny!
(ag. 208)

POLSKA HURTOWNIA GALANTERYJNA
SPÓŁKA Z OGR. ODP.
ŁÓDŹ, NOWOMIEJSKA 3 (W PODWÓRZU), TEL. 272-32
POLECA NA SEZON ZIMOWY:
BIELIZNĘ CIEPLĄ DAMSKĄ
oraz DZIECIANNĄ. — WIELKI WY-
BÓR RÓŻNYCH SZALI.
NA SKŁADZIE OZDOBY CHOINKOWE PO CENACH
HURTOWYCH. (P. 2080)

Międzymiastowy przewóz towarów — ładunki zbiorowe
samochodami i wagonami do Warszawy, Częstochowy, Bydgoszczy,
Gdańska, Gdyni, Jeleniej Góry, Katowic, Krakowa, Wrocławia, Poznania
i Szczecina
MIĘDZYNARODOWI EKSPEDYTORZY
C. HARTWIG S.A.
Zarząd Przymusowy, ODDZIAŁ w ŁÓDZI, ul. KILIŃSKIEGO 61.
Tel.: 102-11 i 272-81. — Magazynowanie, przeprowadzki, inkaso.

CENTRALA GOSPODARCZA

„SOLIDARNOŚĆ”

w WARSZAWIE

Oddział w Łodzi, ul. St. Jaracza 6

SPRZEDAJE DETALICZNIE:

UBRANIA MĘSKIE z 50% WEŁNY w cenie zł 8.160,—
PALTA MĘSKIE NA CALEJ POSZEWCZE I WATOLINIE w cenie zł 4.426,—
PALTA DAMSKIE NA CALEJ PODSZEWCZE I WATOLINIE w cenie zł 5.550,—

WIELKI WYBÓR TRYKOTAŻY WYSOKOGATUNKOWYCH:

SWETRY, BLEZERY, PULOWERY, REFORMY WEŁNIANE, w cenie od zł 1.750,— do zł 4.500,—
SZALE I INNE ARTYKULY
KOSZULE w cenie zł 560,—

CZŁONKOWIE ZWIĄZKÓW ZAWODOWYCH, ZA OKAZANIEM LEGITYMACJI, OTRZYMUJĄ
10% RABATU.

