

ВИДЫ ЛОДЗИ

WIDOKI ŁODZI

ANSICHTEN D. S. LÖDZ

B. Wilkoszewski

*Bucur z. Acosu.*

*Użycanie Pomy. J. Bucurouchebancu.*

---

*Widoki m. Sodal.*

*Wydawnictwo Fot. B. Wilkoszewskiego.*

---

*Ansichten d. S. Sodal.*

*Ausgabe d. Phot. B. Wilkoszewski.*

---



Fot. B. Wilkoszewski, Łódź.

Naśladownictwo zastrzeżone

*Православная церковь и городской Парк.*

*Cerkiew prawosławna i park miejski.*

*Orthodoxe Kirche und Stadt park.*



Fot. B. Wikoszewski, Łódź.

Naśladownictwo zastrzeżone.

*Chroustowconii Trojiczi C. Janna*

*Kościół Ewangielicki S. Janna*

*Ewangelische S. Johannis Kirche*



Fot. B. Wilkoszewski, Łódź.

Nakładownictwo zastrzeżone.

*Kamaryński Kościół br. emigracji rosyjskiej.*

*Kościół Katolicki na Starym Miście. Die Katholische Kirche in der Altstadt*

ВИДЫ Г. ЛОДЗИ.

WIDOKI M. ŁODZI.

ANSICHTEN d. S. LODZ.



Fot. B. Wilkowszowski, Łódź.

Nesladowaictwo zatrzeżone.

*Thomas Hörmann & Söhne.*

*Wasciel Skatolicki S. Krzyża.*

*Die Katholische Heilige-Kreuz-Kirche.*



Fot. K. Wilkowskiego, Łódź.

Nasładowanie, zastrzeżone.

*Tempeloberbau Gasse.*

*Ulica Piotrkowska.*

*Petrikauer Strasse.*



Fot. B. Wilkowskiego, Łódź.

Nieladownictwa zastrzeżone.

*Главна црква Троицкаго Евангелизма.*

*Kościół Ewangelicki Św. Trójcy*

*Die Evangelische Trinitatis Kirche.*





Fot. B. Wilkoszewski, Łódź.

Nakładownictwo zastrzeżone.

*Синагога и вилла г. Герца. Synagoga i willa p. Hertz'a. Synagoge und Villa d. H. Hertz's.*

ВИДЫ Г. ЛОДЗИ.

WIDOKI M. ŁODZI.

ANSICHTEN d. S. LODZ.



Fot. B. Wilkoszewski, Łódź.

Nastąpienie zastrzeżone.

*Мужская Гимназия*

*Gimnazjum męskie.*

*Gimnazjum!*



Fot. B. Wilkoszewski, Łódź.

Nakładownictwo zastrzeżone.

*Типографъ Императорскаго*

*Въдѣленнаго Училища въ*

*С.-Петербургѣ.*

ВИДЫ Г. ЛОДЗИ.

WIDOKI M. ŁODZI.

ANSICHTEN d S. LODZ.



Fot. B. Wilkoszewski, Łódź.

Nieśladownictwo zastrzeżone.

*Еврейская Больница.*

*Szpital żydowski.*

*Judische Hospital.*

ВИДЫ Г. ЛОДЗИ.

WIDOKI M ŁODZI

ANSICHTEN d S. LODZ.



For B. Wiskowski, Łódź.

Malakowicz, Łódź.

*Торговое Кредитное Общество Товарищество Кредитное Миланское Штатское Credit Verein.*



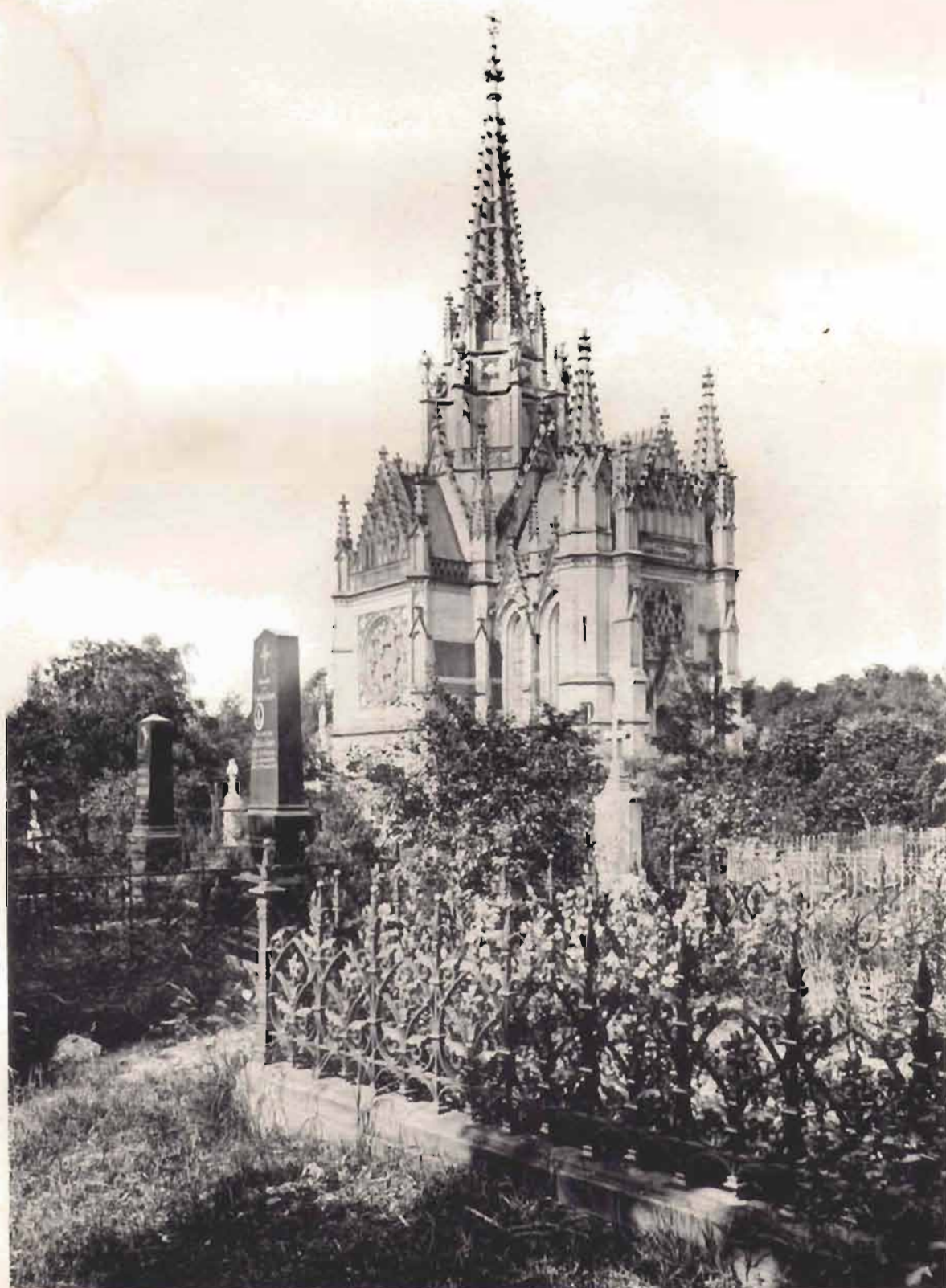
Tab. 2. Widokowa. 1891.

Mezodrowna koncertowa

*Концертный двор.*

*Dom koncertowy.*

*Concerthaus*



Fot. B. Wilkoszewski, Łódź.

Nasładownictwo zastrzeżone.

*Мавзолей Шеллера.*

*Mausoleum Schillers.*

*Schillers Mausoleum*



Гор. В. Викторовича, Лодзь.

Kościelnictwa zamieszkania.

*Фабрика Акц. Общ. К. Шейблера*

*Fabryka Tow. Akcyj. K. Schiblera.*

*Ansicht der Fabrick Akt. Gesell. v. K. Schibler.*



ВИДЫ Г. ЛОДЗИ.

WIDOKI M. ŁODZI.

ANSICHTEN d. S. LODZ.



Fot. B. Wilkowiński. Łódź.

Nakładownictwo zestrzosa.

*Fot. Acy. Ceny. Poznawanie. Fabryka Tow. Ak. Poznawskiego. Ansicht d. Fabrik St. Paul. J. K. Poznawski*



Fot. B. Wilczkowski. Łódź.

Wzrostowictwo zastrzeżone.

*Fab. Wyrobów bawełnianych J. Trautmana.*

*Fab. wyrobów bawełnianych H. Gochmanna.*

*Baumwoll-waaren Fab. H. Gochmann.*



Fot. B. Wilkoszowski, Łódź.

Nasładownictwo zastrzeżone.

*Fab. wyrobiania wełny H. Kretschmera.*

*Fab. wyrobów wełnianych H. Kretschmera.*

*Wollwaaren Fabrik v. H. Kretschmer.*

ВИДЫ Г. ЛОДЗИ.

WIDOKI M. ŁODZI.

ANSICHTEN d S. LODZ.



Fot. B. Wilkoszawski, Łódź.

Nasiadownictwo zastrzeżone.

*Фабрика ткацких станков Е. Керна. Fabryka tkackich maszyn E. Kerma. Webstuhl, Fabr. E. Kern.*



Fot. B. Wilkoszewski, Łódź.

Nasładownictwo zastrzeżone.

*Fab. Veloconstruc. T<sup>o</sup> Saurer. Fab. Weloconstruc. P. Lange. Veloconstruc. Fab. & Geb. Lange*



Fot. B. Wilkoszewski, Łódź.

Nasładownictwo zastrzeżone.

*Новый Рынок.*

*Nowy Rynek.*

*Neuer Ring.*



Fot. B. Wilkowskiego, Łódź.

Reklamacyjstwo zastawione

*Композованна Гунга.*

*Ulica Piotrkowska.*

*Piotrkauer Strasse.*



Fot. B. Wilkoszewski, Łódź.

Nasładownictwo zastrzeżone.

*Видъ на Новуи Ринекъ. Widok na nowy Rynek. Die Ansicht auf Neuen Ring.*





Fot. B. Wilkoszewski, Łódź.

Nasładownictwo zastrzeżone.

*Промысловая Улица.*

*Ulica Promiadała.*

*Promeniaden Strasse.*

ВИДЫ Г. ЛОДЗИ.

WIDOKI M. ŁODZI.

ANSICHTEN d. S. LODZ.



Fot. B. Wilkożewski, Łódź.

Nasładownictwo zastrzeżone.

*Pałac Tułomaj.*

*Ulica Tułomaj.*

*Tułomaj Strasse.*



Fot. B. Wilkoszewski, Łódź.

Nakładownictwo zastrzeżone.

*Водный Рынок.*

*Wodny Rynek.*

*Quelle Platz.*



Fot. B. Wilkoszewski, Łódź.

Nakładownictwo zastrzeżone.

*Widok na Kościół Św. Krzyża!*

*Aussicht auf die Heil. Kreuz-Kirche.*



Fot. B. Wilkoszewski, Łódź.

Naśladownictwo zastrzeżone.

*Виды в Пассаже Майера. Villen in Meyers Passage. Wille w passażu Meyera.*



Fot. B. Wilkoszewski. Łódź.

Nakładownictwo zastrzeżone.

*Палаца Ф-а Шчаблера.*

*Palacio A. Schaffler.*

*Palais v. Fr. A. Schaffler.*



Fot. B. Wilkoszewski, Łódź.

Nasiadownictwo zastrzeżone.

*Парк Талленовъ.*

*Park Tollenow.*

*Park Tolleneshof.*



Fot. B. Wilkoszewski, Łódź.

Nasiadownictwo zastrzeżone.

*Дворецъ г. Лодзи.*

*Palac p. J. Kunitzera*

*Palais d. H. J. Kunitzer*





Fot. E. Wiktorowski, Łódź.

Nakładownictwo zarejestrowane.

*Villa v. Trzcianka*

*Villa p. Grochmann*

*Villa d. H. Grochmann*



Fig. 8. Wilczkowi. Łódź.

Kasałownictwo zastrzeżone.

*Konduktorska A. Roszkowskiego w Passażu Mayra.  
 Cukiernia A. Roszkowskiego i passaż Mayra. Conditorei w A. Roszkowski u. Mayers Passage.*



Dom B. Wiktorzewski, Łódź.

Nadbudowanie pałacu

*Pracownia Techniczna w Poznaniu Grand Hotel, i Restauracja. Grand Hotel, u. Restaurant*



Fot. B. Wilkowskiego, Łódź.

Wielkopolniska 23/2300000

*Готельная Мантеуфелъ - Ресторанъ.*

*Hotel Manteuffel i Restauracja*

*Hotel Manteuffel u. Restaurant*



Fot. B. Wilkowskiego, Łódź.

Nadziwienictwo zastrzeżone.

*Парк «Дворца Князя» Park i Pałac «Juljanów» Park und Schloss Juljanów*



Fot. S. Wikstrewski, Łódź.

Nadstawienie zastrzeżone

*Carrière, Biuro M. Cyprianowiczowej, Skład Win M. Sprzączkowskiego, Wein Lager v. M. Sprzączkowskiego*



Fot. B. Wilkoszewski, Łódź.

Nasładownictwo zastrzeżone.

*Складъ роялей Гобетнера въ Варшавѣ.  
 Складъ фортепیانовъ Гобетнера и Волфа. Clavier-Lager u. Gebethner u. Wolff.*



Fot. B. Wilkoszewski, Łódź.

Nasładownictwo zastrzeżone.

*Складъ картинъ и фав. Паулъ К. В. Гартмана.*

*Skład obrazów i fab. ram K. W. Hartmana    Bilder Lager u. Rahmen Fab. C. W. Hartmann.*





177  
 178  
 179

№ 1 Włocławski, 1888.

Насловническо зображення

*Carrière Ponce - Restauracja A. Ciesielskiego  
 Włocławski - Restauracja A. Stepkowskiego - Włocławski - Restauracja A. Stepkowskiego*

1 7 2 5 3

