





Jak już informowaliśmy, do Łodzi przybyła delegacja z zaprzyjaźnionego z naszym miastem Iwanowa...

Goście z Iwanowa w Łodzi

Wczoraj radzieccy goście w towarzystwie sekretarza KL PZPR... K. Łukaszewskiego, kierownika Wydziału Propagandy...

Handel nie zamawia dostatecznych ilości mleka

Gdy w gorące dni nie można w Łodzi kupić mleka lub napojów mlecznych, handel tłumaczy się przeważnie, że winne temu są mleczarnie...

Według rozszerezenia mleczarni w ciepły dzień Łódź potrzebuje co najmniej 240 tys. litrów mleka...

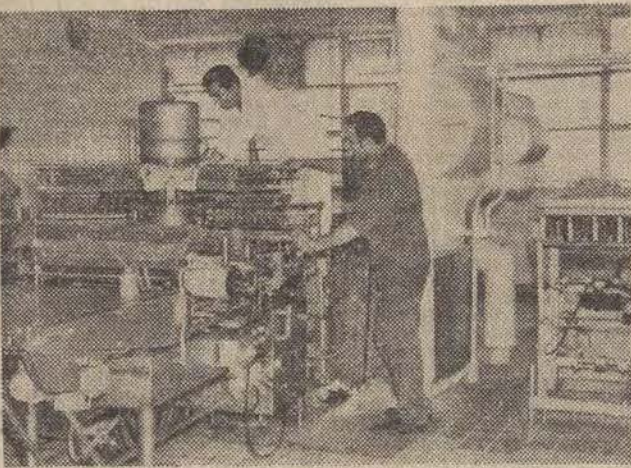
Warto też dodać, że spółdzielnia od czasu do czasu robi letnie inspekcje wizytujące sklepy o ciągłej sprzedaży mleka...

Idzie lato i będzie coraz więcej dni upalnych. W imieniu konsumentów domagamy się, aby zaopatrzenie w mleko i przetwory mleczne...

W Okręgowej Spółdzielni Mleczarskiej przy ul. Omiłowej dobiega końca montaż agregatu duńskiego...

Lody „Bambino” z Łodzi

Za kilka dni rusza duński agregat



W Okręgowej Spółdzielni Mleczarskiej przy ul. Omiłowej dobiega końca montaż agregatu duńskiego...

W jednej z naszych notatek pt. „Nożny chleb” pisaliśmy o sprzedaży pieczywa z nocnego wypieku...

Zawiniła piekarnia...

W jednej z naszych notatek pt. „Nożny chleb” pisaliśmy o sprzedaży pieczywa z nocnego wypieku...

Co dzień niesie

„Prawo w gospodarce narodowej” — spotkanie z rektorem Uniwersytetu Warszawskiego...

Jak się widać

Informowaliśmy już, że Łódzka młodzież zadeklarowała w związku z zbliżającym się Zlotem Młodzieży Polskiej...

Brak koordynacji prac społecznych

— nie zabezpieczono im dalszego frontu pracy. W tej samej polskiej dzielnicy ZMS-owcy uporządkowali teren przy ul. Zamenhafa 190...

Czym i w czym dzieci piszą...

Pomyśleć, że sputniki latają, ludzie lądują na Księżycu, maszyny coraz częściej zastępują człowieka...

Dobrze się więc stało, że Centrala Handlu Artykułami Papierniczymi i Sportowymi w Łodzi zorganizowała w Łódzkim Ośrodku Sportu przy ul. Wocella 21...

Targi PAH-nie wykorzystane

W dniach 7-8 czerwca br. w Hali Sportowej na Widzewie odbyły się Międzwojewódzkie Targi Towarowe...

Jak pracuje Pogotowie Ratunkowe

- Proponujemy zmienić zasady
Najnowocześniejszy sprzęt ratowniczy
Powstaną podstacje

Jak wygląda działalność pomocy doraźnej, czyli mówiąc prościej Pogotowia Ratunkowego? To pytanie postawili sobie wczoraj członkowie Komisji Zdrowia RN m. Łodzi...

Na przestrzeni ostatnich 10 lat ilość usług świadczonych przez Pogotowie wzrosła o 100 proc. Tylko w ub. r. udzielono pomocy w 136,5 tys. przypadków...

Są okresy, przeważnie między 18. a 21 wieczorem, gdy telefon Biura Wezwania dzwoni bez przerwy. Zespoły wzywają się hasłem „Na ratunek” także do... katarów i angin...

Z satysfakcją odnotowujemy, że Pogotowie Łódzkie uzyskało w tym roku i w następnym nowe możliwości działania. Dzięki funduszom dewizowym przyznany przez ZG Zw. Zaw. Prac. Przem. Włók. Odzież. i Skórzanej...

Wymalowane i wydumane fantazje mistrza Kondka

Zorganizowana w Salonie Sztuki Współczesnej wystawa „PLASTYKI ŁÓDZKI W FOTOGRAFII” cieszy się (i słusznie) wielkim powodzeniem...

— Nie dorobiłem się jeszcze własnego wozu. Niemniej jestem zdania, że rysować można na każdej masce, nawet samochodowej, z tym jednak zastrzeżeniem...

LODZKIE ZOO

czynne w godz. 9-20 (Kasa czynna do godz. 19)

PALMIARNIA

czynna w godz. 10-17

KINA

BALTYK — „Na samym dniu” od lat 18 (NRF-USA) godz. 10, 12, 15, 17, 20

Table with 2 columns: Information type and phone number. Includes entries for WAZNE TELEFONY, Informacja telefoniczna, Straż Pożarna, Pogotowie Ratunkowe, Informacja kolejowa, Informacja PKS.

TEATRY

WIELKI — nieczynny. POWSZECHNY — godz. 18.30 „Ojciec królów”. NOWY — godz. 18 „Idiota”

MUZEJA

SZTUKI (ul. Więckowskiego 36) godz. 9-15. HISTORIA RUCHU REWOLUCYJNEGO (ul. Gdańska 13) godz. 9-15

LODZKIE ZOO

czynne w godz. 9-20 (Kasa czynna do godz. 19)

PALMIARNIA

czynna w godz. 10-17

KINA

BALTYK — „Na samym dniu” od lat 18 (NRF-USA) godz. 10, 12, 15, 17, 20

LODZKIE ZOO

czynne w godz. 9-20 (Kasa czynna do godz. 19)

PALMIARNIA

czynna w godz. 10-17

KINA

BALTYK — „Na samym dniu” od lat 18 (NRF-USA) godz. 10, 12, 15, 17, 20



GOZDZIE RYDZY

CZAJKA — nieczynne. DKM — „Podróż za jeden uśmiech” (pol.) od lat 7 godz. 16 „Morderca jest w domu” (węg.) od lat 16 godz. 18, 20

LODZKIE ZOO

czynne w godz. 9-20 (Kasa czynna do godz. 19)

PALMIARNIA

czynna w godz. 10-17

KINA

BALTYK — „Na samym dniu” od lat 18 (NRF-USA) godz. 10, 12, 15, 17, 20

LODZKIE ZOO

czynne w godz. 9-20 (Kasa czynna do godz. 19)

DYZURY APTEK

Plotkowska 127, Jaracza 32, Rzgowska 51, R. Luksemburg 3, Nicimiana 15, Pabianicka 218, Lanowa 129/131, Obr. Sialingrada 15

DYZURY SZPITALI

I Klinika Pol.-Gin. AM — ul. Curie Skłodowskiej 15 — dzielnica Górna... II Klinika Pol.-Gin. AM — ul. Sterlinga 13

DYZURY SZPITALI

Szpital im. H. Wolf — ul. Lagiewnicka 34/36 — dzielnica Bałuty... Szpital im. H. Jordana — ul. Przyrodnicza 7/9

DYZURY SZPITALI

Chirurgia ogólna — Szpital im. Piłsudskiego (Wolczkańska 195) — Szpital im. Radlińskiego (Drewnowska 75)

DYZURY SZPITALI

Nozna pomoc lekarska Stacji Pogotowia Ratunkowego przy ul. Sienkiewicza 137, tel. 666-66

