







„Nie igra się z miłością“

Mieczysław Jagoszewski

Przy oglądaniu na scenie znakomitej sztuki Alfreda de Musseta — „Nie igra się z miłością“, dodatkową przyjemnością...

Wiele satysfakcji dać może również uważne śledzenie, w jakim stopniu autor „Świecznika“ i „Kaprysów Marianny“...

Jednakże rozszyfrowanie owych znaczeń to raczej pasja zawężonego grona zawodowców sztuki i literatury. Natomiast szeroki ogół widzów niewiadomych owych...

Musset, poeta serca, subtelny znawca duszy kobiety, potrafi efektywnie nasświetlać stany psychiczne swoich bohaterów...

Tego, tak tu zasadniczego wdzięku i lekkości nie udało się wyzorać w pełni zespołowi Teatru Ziemi Łódzkiej...

Jan Perz, nie lubiący utartych dróg, zrezygnował (choć było to bardzo niechętnie), ze zmontowania spektaklu kostiumowego...

Kamilla, 18-letnia teraz panna, przez dłuższy czas przebywała w szkole klasztornej, co też wpłynęło na ukształtowanie się jej charakteru i mentalności...

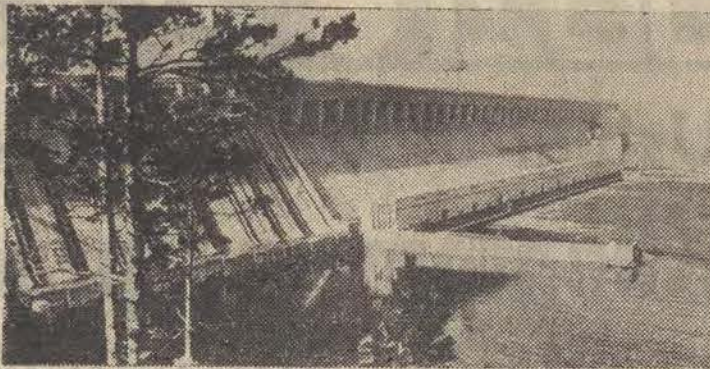
Romantyzm świeżo upieczonych doktorów filozofii — Oktawa, jego wielka miłość, a i sceptycyzm, charakterystyczny symptom „choroby wieku“, przekazywał Janusz Dziubiński...

Hoża i naiwna, nie przeczuwająca jak tragiczny spotka ją los Rozalka była Ewa Maria Hesse. W roli Narratora wystąpiła Danuta Cwynarówna, a Wiśniaka — Tadeusz Kozusznik...

Sobotnia premiera „Nie igra się z miłością“ połączona była z uroczystością 25-lecia działalności artystycznej dyrektora Jana Perza...

Serdeczna temperatura, w jakiej odbył się jubileusz, dowodzi, że region nasz niezwykle pozytywnie ocenia działalność Jana Perza...

Było wiele kwiatów, było wiele serdecznych życzeń, do których dotarła się również redakcja „Dziennika Łódzkiego“.



Hydroelektrownia w Bracku, wazne ogniwie radzieckiego systemu energetycznego, dostarczające energii elektrycznej wielkim zakładom przemysłowym Syberii, wyprodukowała już 200 milionów kWh...

DOMY KULTURY — program, działalność i...

Działalność domów kultury była w przeciągu kilku ostatnich miesięcy przedmiotem badań specjalnej komisji powołanej przez KA PZPR...

Teraz czas na wnioski. Zebrano je łącznie, ku rozważeniu wszystkich zgromadzonych na wczorajszym naradzie w LDK, podsumowującej prace komisji Uczestniczyli w niej kierownicy domów kultury, działacze...

Schematyzacja programów, brak różnic między profilami działalności poszczególnych domów kultury, to główne zarzuty postawione przez komisję...

Zbyt mało troski przywiązuje się do realizacji wszelkich form oświatowych w tych placówkach. Odczyt, prelekcja, nie należą do imprez cieszących się szczególną frekwencją...

Fikcja pozostaje wciąż współpracą z placówkami zawodowymi: teatrami, stowarzyszeniami i innymi. A więc ze środowiskami dysponującymi także fachową kadrami...

Dziś i Radio

WTOREK, 30 PAŹDZIERNIKA

PROGRAM I
10.00 Wiad. 10.08 Z kompozytorskiej teki. 10.30 „Kierunek Berlin“...

PROGRAM II
8.30 Wiad. 8.35 Z mikrofonem w fabryce. 8.55 Muzyka spod surowych...

PROGRAM III
12.05 Z kraju i ze świata. 12.20 „Ja, która nie mam nic“ — śpiewa Roberta Flack...

PROGRAM II
16.45 Świat w kamerze naszych reporterów: 1. „Gdzieś na końcu świata“ (Reportaż z Nowej Zelandii)...

PROGRAM III
12.05 Z kraju i ze świata. 12.20 „Ja, która nie mam nic“ — śpiewa Roberta Flack...

Niczym nie ryzykuję — odpowiedział Mallory. — Jestem pewien, że na całej długości dróżki nie będzie tej nocy ani jednego patrolu i ani jednego wartownika...

Dnia 29 października 1973 roku zmarła, przeżywszy lat 73 S. + P. SABINA PAKULA
Pogrzeb odbędzie się 31 października br. (środa) o godz. 13 z kaplicy cmentarnej w Dołach...

Advertisement for MacLean's NAWARONY featuring a large image of the product and descriptive text.