

Łódź, Niedziela 30-go listopada 1930 r.

# GŁOS PORANNY



DODATEK ILUSTROWANY



MARJA MALICKA

*znakomita artystka dramatyczna wystąpi w najnowszym dźwiękowcu polskim.*

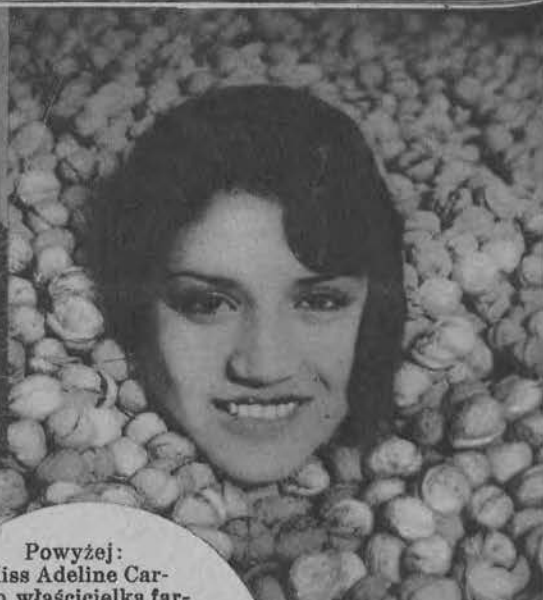


Na lewo:  
Dwa ślubne  
ubioiry na  
wystawie  
mód  
w Londynie

Na prawo:  
Buldog,  
ulubieniec  
uczniowskiej  
załogi okrętu  
marynarki  
„Warspite“,  
w Grays, ko-  
sztuje pier-  
wsze przysma-  
wawcze świąt  
Bożego  
Narodzenia.



Dzieci znanego szkockiego sierocińca pod  
Londynem przygotowują pudding, narodową  
potrawę świąt Bożego Narodzenia.



Powyżej:  
Miss Adeline Car-  
rillo właścicielka far-  
my orzechowej w Kali-  
fornji po zbiorach.  
Na lewo: Sześć najmłod-  
szych gwiazd filmowych w  
Hollywood.  
Na prawo: W Long Be-  
ach otwarty został  
olimpijski tor  
wyciągowy.



**„Głos Poranny“ w Zachodniej Europie**

Fotograficzne wrażenia naszego współpracownika z podróży wakacyjnej.

**PARYŻ**

Fot. Loka.



„Café la Rotonde“.



Opera.



Katedra Notre-Dame.



Podcienie z wystawami.



Galerie Lafayette.



Kramy na chodniku które na noc zwiijają



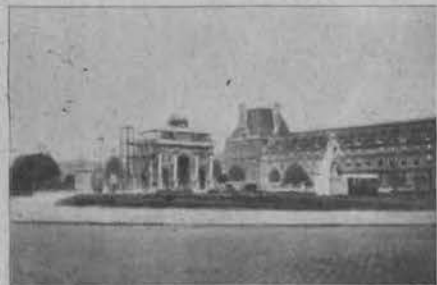
Pola Elizejskie z łukiem Tryumfalnym.

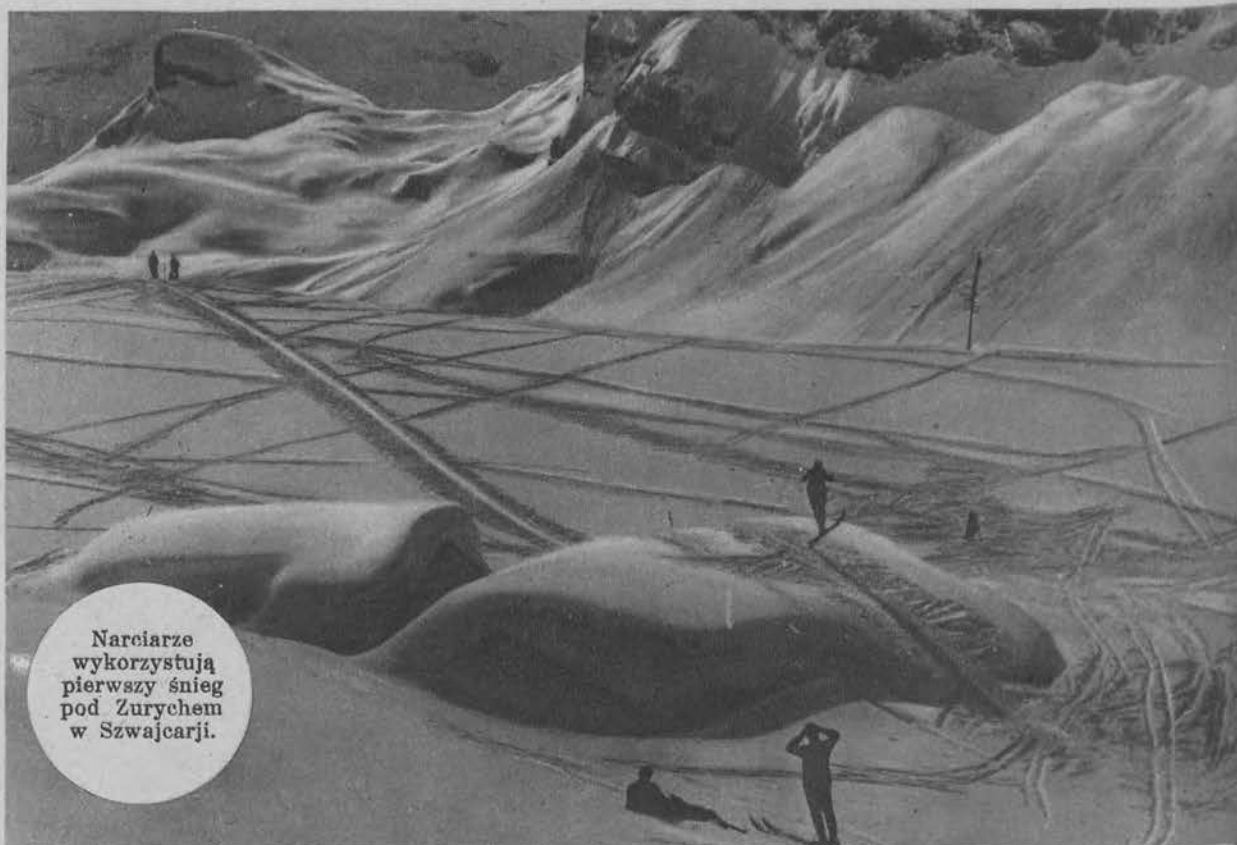


Mogila Nieznanego Żołnierza.



Louvre (na prawo) i jego najbliższe sąsiedztwo.





Narciarze  
wykorzystują  
pierwszy śnieg  
pod Zurychem  
w Szwajcarii.



Nadziemny,  
niesamowity  
pejzaż szczytów  
gór pokrytych  
chmurami  
w Alasce.

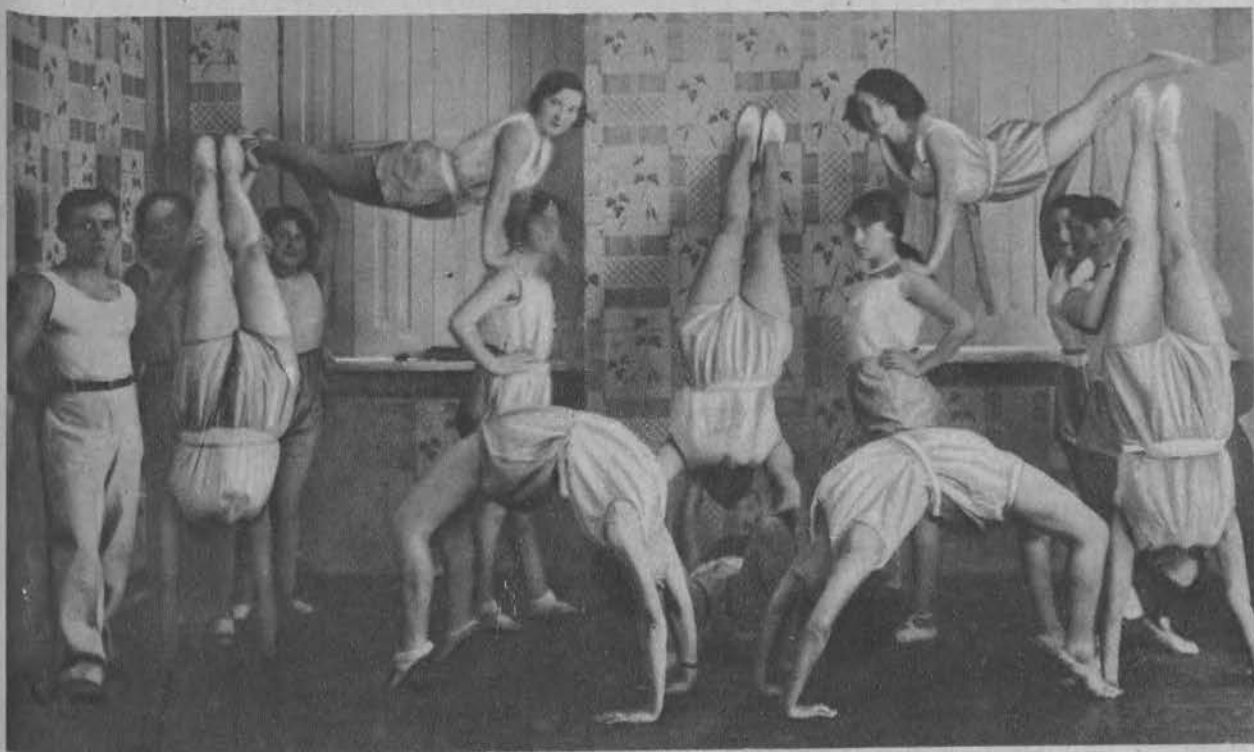
Góry wod-  
ne oceanu które  
kołysały okręt pa-  
sażerski Akwitanję  
podczas ostatniej  
podróży z Cher-  
burga do New  
Jorku.



Kelnerzy  
popisujący się  
zręcznością i zimną  
krwią na wysokości  
300 m. ponad ulicą  
na rusztowaniu naj-  
wyższego hotelu  
w N. Jorku.



Sylwetki filmowe.



Wzorowa sekcja żeńska „Bar-Kochby“ z instruktorem p. P. Lewi.



**DINOL**  
 PLYNNY NIEZAWODNY  
 /RODEK OD POTU

Chór Dana i W. Nobisówna  
 wystąpią nadechodzącej niedzieli  
 dnia 7-go grudnia na poranku  
 artystycznym w teatrze Miejskim.

# „KRÓL ŻEBRAKÓW“ w „GRAND-KINIE“

