

Łódź, Niedziela 13-go grudnia 1931 r.

GŁOS PORANNY



DODATEK ILUSTROWANY



Polska artystka filmowa Krystyna Ankiewicz w nowym dźwiękowiec krajowej produkcji.



Z okazji 33-lecia S. S. Unionu szereg członków klubu obchodziło jubileusz 25 letniej pracy. Jubilatom wręczono pamiątkowe odznaki.

Na lewo: Książę Walji ndaje się w imieniu króla na otwarcie konferencji Burma w Londynie.



Transport świątecznego pudingu olbrzymia, przeznaczony dla księcia Walji, poprzez ulice Londynu.



Z uroczystego zamknięcia konferencji okrągłego stołu w Londynie. Ostatnie posiedzenie. Stoi prez. min. Mac Donald z prawej strony fot. widoczny Mahatma Gandhi.



Katastrofa samochodowa pod Zgierzem. Interesujące zdjęcia naszego sprawozdawcy dokonane wkrótce po zdarzeniu się auta otwartego p. Lisnera z naładowanym autem ciężarowym.



Beach, Edyta Foltz z Portland i Betty Lund z Los Angeles.

3) Sonja Henie „królowa tafli lodowej”, pięciokrotna mistrzyni świata, której świetne popisy podziwiane były przez wielotysięczne rzesze publiczności sportowej na sztucznym torze łyżwiarskim w Katowicach w dniach 5 i 6 grudnia b. r.

4) Mała Edyta Riley w szpitalu dziecięcym w Waszyngtonie, otoczona podarkami dobrych ludzi, gdzie umieszczono ją po aresztowaniu macochy, która więziła ją 4 lata w klozecie.

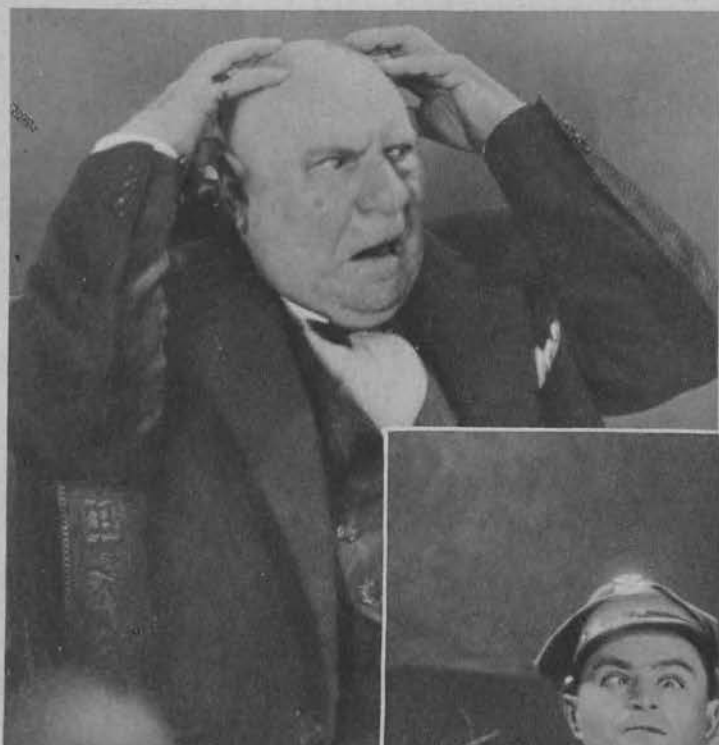


1) Mis Lucille Gates, szampionka konkursów rolniczych farm amerykańskich wybrana królową z pomiędzy 100 konkursi-stek.

2) Lotniczki amerykańskie, które brały udział w konkursie lotniczym w Cleveland w stanie Ohio. Od lewej: Edna Newcomer z N. Jorku, Marta Bowman z Los Angeles, Gladys O'Donnel z Long





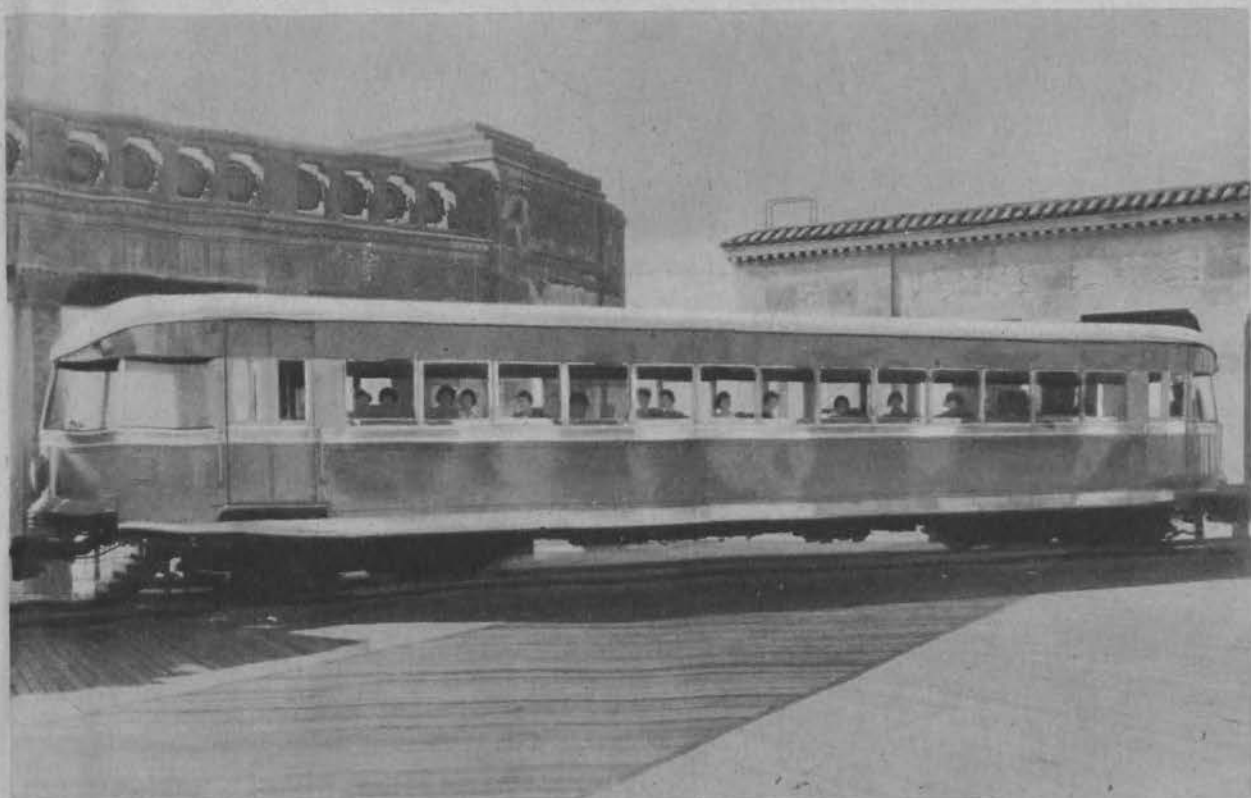


Mistrz Frenkiel odtwarza kłopoty burmistrza małego miasteczka w nowym dźwiękowcu polskim.

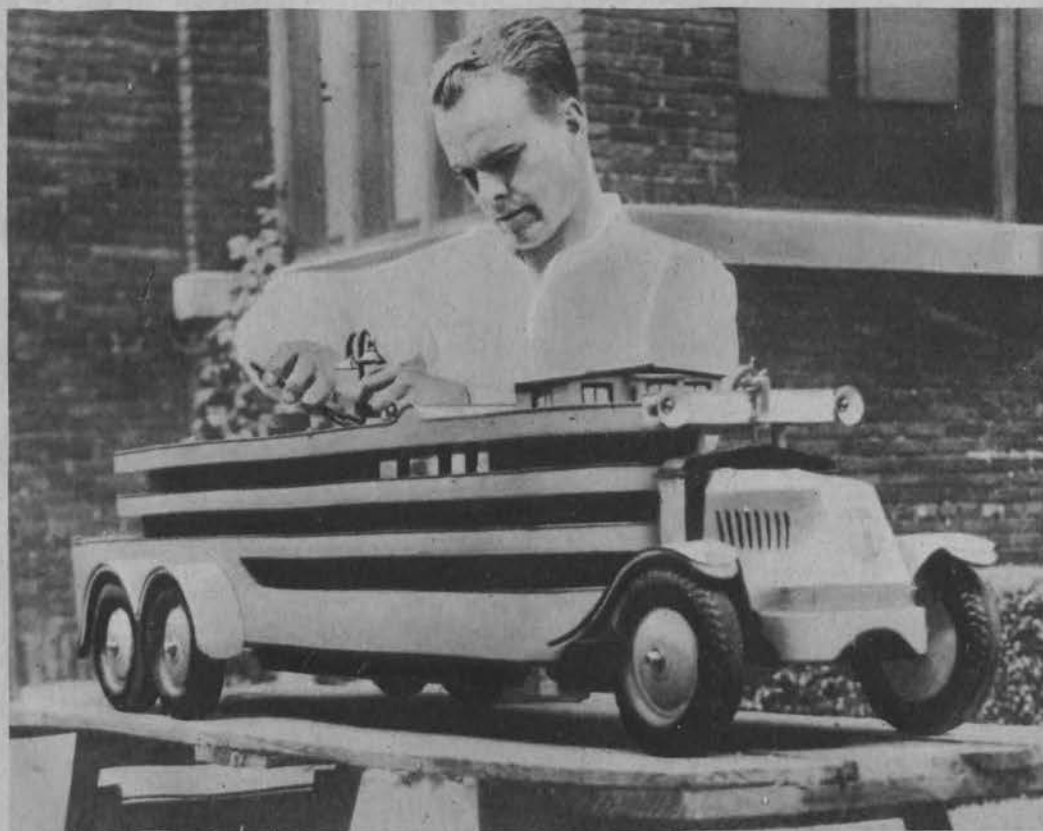
Dymsza i Krukowski w roli rekruckich „oferm”, oraz Walter jako ich wachmistrz w nowej mówionej i śpiewanej komedji filmowej.



Senne marzenia. (Studjum fotograficznè).



Największy tramwaj elektryczny świata, kursujący pomiędzy Filadelfią a Norristown w Stanach Zjedn. Am., rozwijający szybkość do 150 klm na godzinę.



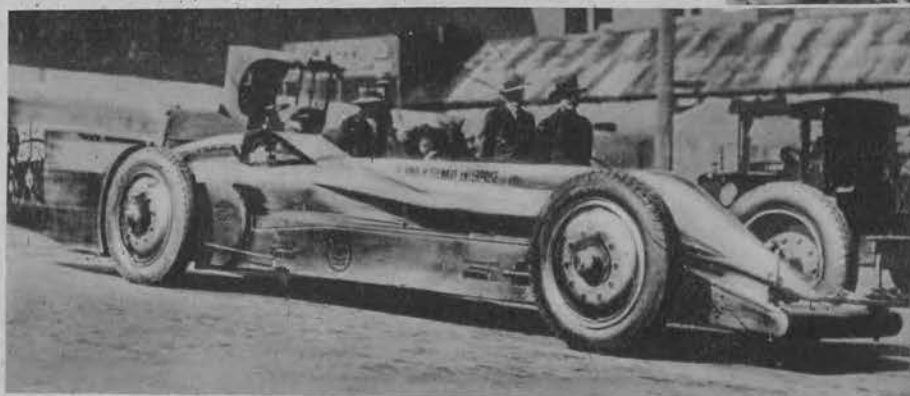
Na lewo: Konstruktor Wheeler z Chicago kończy model swego przyszłego omnibusu zdolnego poruszać się po lądzie i po wodzie, którym ma zamiar wybrać się na długotrwałą podróż po świecie.



Pierwszy lód w Berlinie i młodzi amatorzy sportu łyżwiarskiego spieszący tłumnie wykorzystać wolne chwile.



Marzenia dziecięce przed wystawą świąteczną pełną zabawek.



Na lewo: Nowy model samochodu, którym ang. automobilista Smith pragnie pokonać światowy rekord szybkości majora Campbella.



50-letni jubileusz zasłużonej placówki. „Uzdrowisko” przy Łódzkim Towarzystwie Pielęgowania Chorych. Na lewo: Pawilon Główny. Na prawo: Jadalnia.