

Łódź, Niedziela 13-go marca 1932 r.

GŁOS PORANNY



DODATEK ILUSTROWANY



Ks. Lennart wnuk króla Szwecji ze swą narzeczoną z panną Karin Nissvand.



Ruiny chińskiego miasta
Czapei po zdobyciu go przez
japończyków.



Na prawo:
Kapitan niem. Bertram z za-
łogą na swoim hydroplanie
na Renie pod Kolonją przed
lotem do wschodniej Azji.



Na lewo:
Konkurs wytrzyma-
łości motocykli
przez pozostawie-
nie ich na noc dzia-
łaniu zimna i śnie-
gu. Rano odbył się
konkurs szybkości
przyrowadzenia
ich do stanu użyt-
kowego.



Na lewo:
Przed wprowadzeniem celi ochronnych w Anglii. Transport mleka kondenzowanego w porcie Londynu.



Pomysłowi akademicy na jeziorze Wannsee pod Berlinem przymocowali żagiel do sanek, za pomocą którego suną z wielką szybkością po gładkiej tafli lodu.

Na lewo:
W zakładzie dla tresowania psów w Berlinie. Olbrzym dog i liliput jamnik.

SEZON W PEŁNI W TEATRACH



Gromnicka, Skarżyński, Ankwiczówna i Łuszczewski („Święty Płomień” Maughama w Teatrze Nowym).



Marja Duleba, jako p. Tabret („Święty Płomień”).



Scena z farsy „Wesoły wspólnik” w Teatrze Letnim. (Ćwiklińska, Leszczyński Fertner).



Józef Węgrzyn, jako Posa („Don Carlos” Szyllera w Teatrze Polskim).



W. Lindorfówna, jako księżniczka Eboli („Don Carlos”).



Marja Duleba, Ankwiczówna, Norski i Łuszczewski („Święty Płomień”).



Konrad Tom („Banda”).

Na lewo: Hanka O („Banda”).

Na prawo: Zula Po („Banda”).

W TEATRZYKACH STOLICY



Juljusz Osterwa jako Don Carlos.



Marja Malicka, jako Elżbieta („Don Carlos“).

Na prawo: Ludwik Solski, jako król Filip II („Don Carlos“).



Ankwiżówna i Biegański („Święty płomień“).

Poniżej: Artur Socha, jako ks. Alba („Don Carlos“).



Loda Halama i Dymsza („Banda“).

nda“)
donówna
gorzeliska

film fste

film fste

fste



Z teki artystów
Łódzkich
(cztery zdjęcia)

Prace L. Gold-
berga.



Na prawo:
Przed otwar-
ciem Targów w
Lipsku. Wnętrze
hali maszyn prze-
mysłowych w
czasie ustawia-
nia ich.





„Tak wygląda teściowa!“ Bałwan ze śniegu na łódzkim placu powęglowym z „tablicą objaśniającą“.



Drużyna Klubu Szachowego Polskiej Y. M. C. A., która zdobyła mistrzostwo m. Łodzi w drużynowym turnieju szachowym łódzkiego Okręgowego Zw. Szachowego na r. 1931. Stoją od lewej: Berthold, Weber, Schuman, mistrz Regedziński, Bobkowicz, Wróblewski K., inż. Krzyżanowski kierownik drużyny.

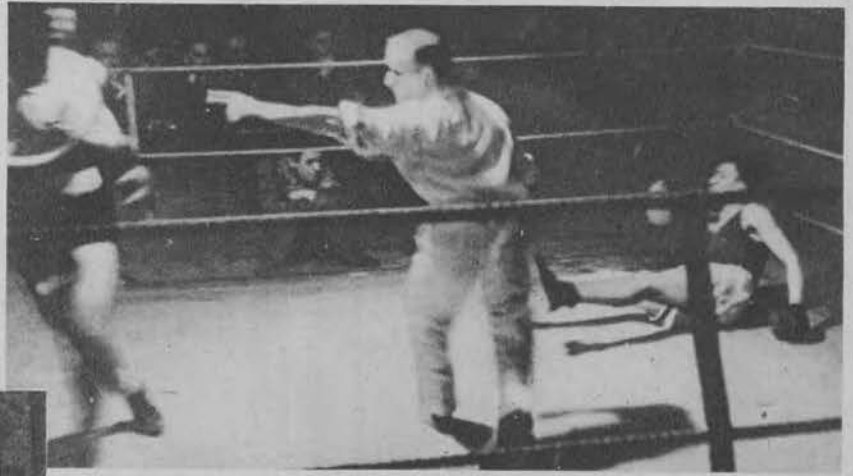


P. Salo Opatowski obchodzi 30-lecie swej działalności na niwie ubezpieczeniowej.



Z agitacji przed wyborami prezydenta Rzeszy Niemieckiej. Olbrzymi plakat z podobizną Hindenburga.

SPORT ŁÓDZKI



Knock down Seidla w drugiej rundzie. Sędzia ringowy wskazuje Chmielewskiemu w którym rogu winien stanąć.

Na prawo: Mistrzowie Łodzi w boksie na rok 1932. Od lewej stoją: Konarzewski, Wurm, Chmielewski, Pisarski, Klimczak. Kłęczą: Leszczyński, Spodenkiewicz i Cyranek.



Przed walką Chmielewski — Seidel sędzia p. Iwański poucza zawodników by walczyli fair.



Moment walki Konarzewskiego (na lewo) z Kempą.



Suchowolski, Wajnwurcel, Dutkiewicz oraz rekordzista i mistrz Polski Wajngarten, członkowie sekcji atletycznej Makabi, wyjeżdżają, jako reprezentanci, na Makabiadę do Palestyny.