

Łódź, Niedziela 18-go grudnia 1932 r.

GŁOS PORANNY

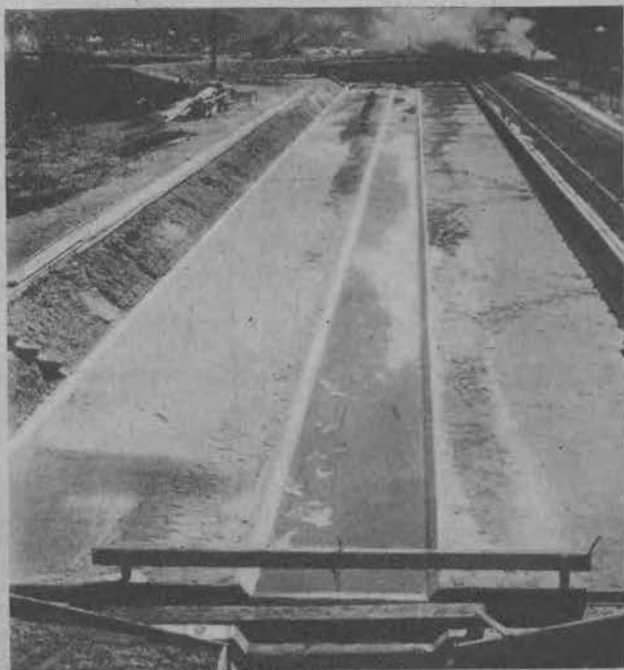


DODATEK ILUSTROWANY



JOAN CRAWFORD

artystka oryginalnej urody, swemi powaznemi kreacjami wybijaja sie na czolo amerykanskich gwiazd filmowych.



Instytut budowy tam i regulacji wodnych w Monachjum otrzymał od Rządu chińskiego polecenie wygotowania projektu regulacji rzeki Hwangho. Oto projekt regulacji rzeki wraz z terenami powodziowymi.

Na lewo: Przed Bożem Narodzeniem obdziela się na ulicach Londynu dzieci bezrobotnych.



Dwa uśmiechy.

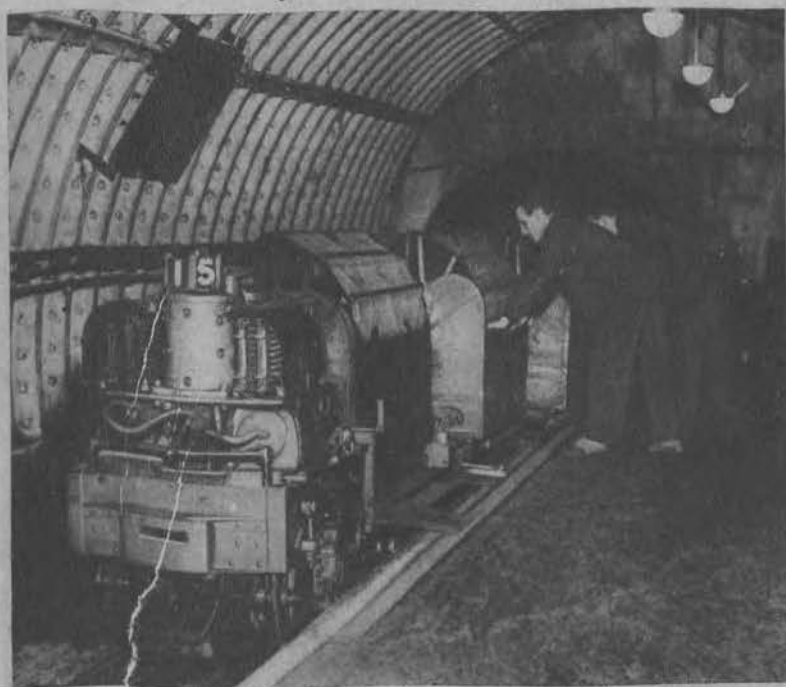


Na prawo: Pomnik Brianda, dzieło Guillaume'a stanie w Pacy-sur-Eure.



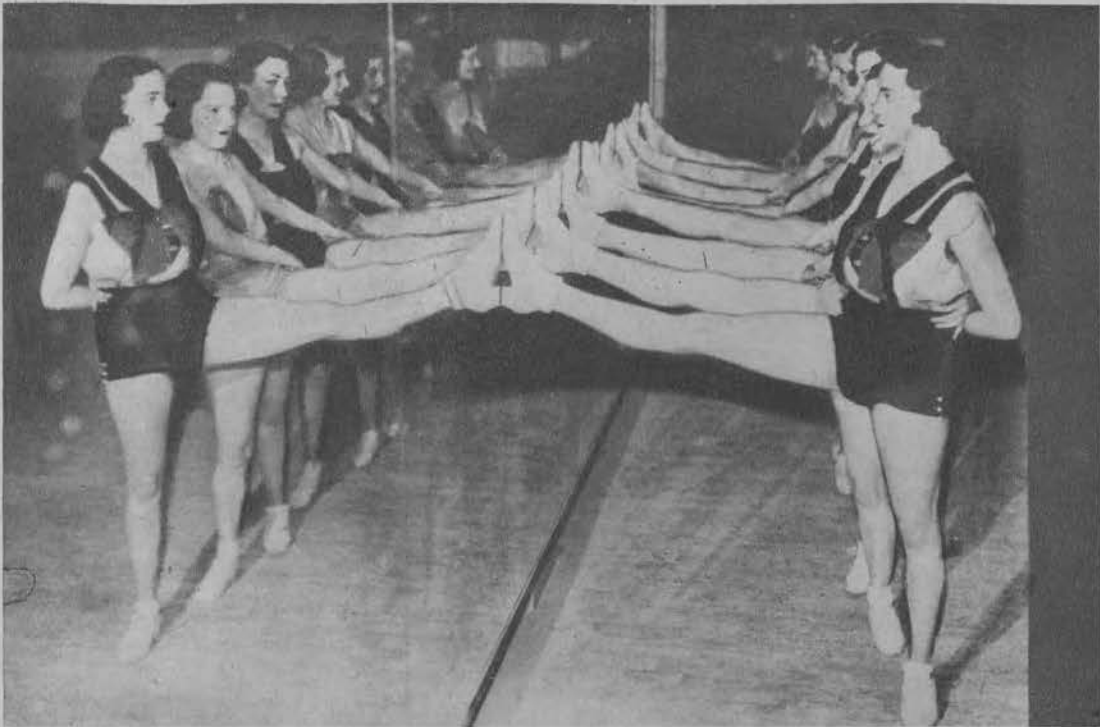
Napowietrzna szosa samochodowa długości 5 km. łączy miasto Jersey i Newark w Stanach Zjedn.

Na prawo: Pas ratunkowy z napędem ręcznym pozwala na posuwanie się w wodzie z szybkością 16 klm./godz.



Liga Narodów zatwierdziła obecnie wybór Francuza Avenol'a na gen. sekretarza Ligi w miejsce ustępującego Anglika Drummonda.

Na lewo: Podziemna kolej pocztowa długości 11 klm. (!) rozwozi codzienną pocztę Londynu. Kolej porusza się sama, bez maszynisty.



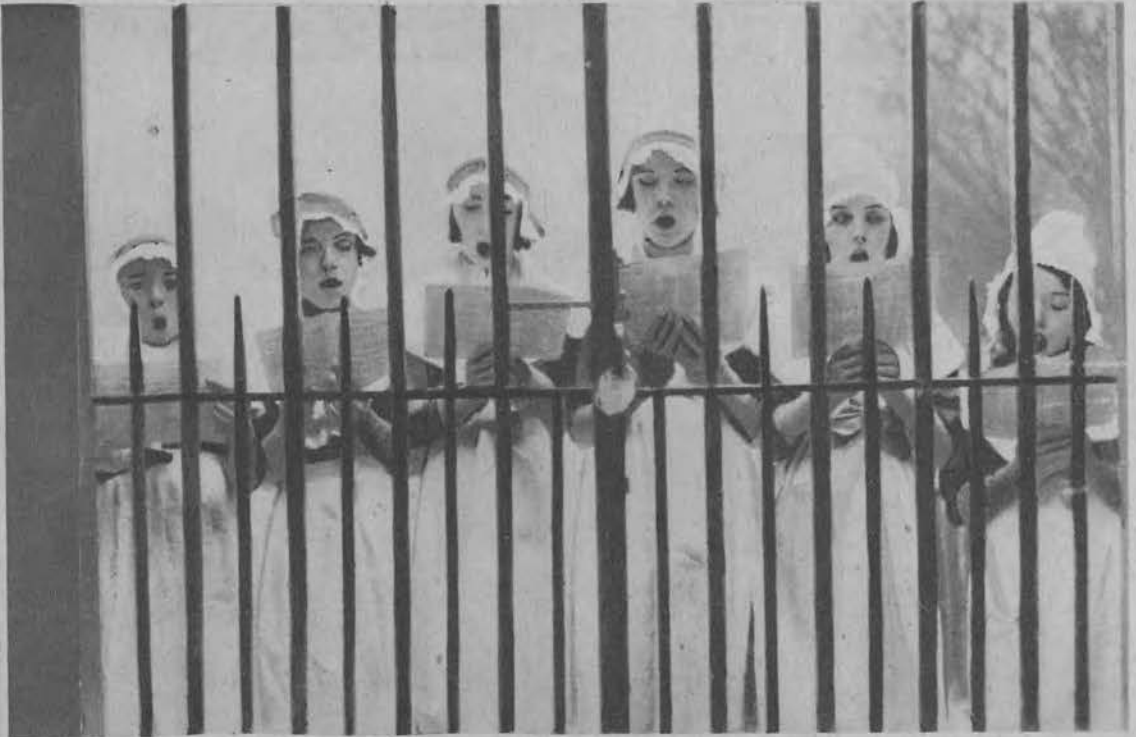
Training tancerek przed lustrem.



Na prawo: Obrazek z Kairu. Muezin nawołuje z minaretu wiernych do modlitwy.



Obrazki z Afryki pld-wschodniej. U góry słoni
Na lewo: Słynny fryzjer nowojorski del Zoppo d
srebrna, miedziana i złota.



Dziewczęta z przytułku dla sierot w Londynie chodząc z kwestą śpiewają przed bramami domów.



...na wolności. Na prawo: kobiety przy pracy.
...onstruje kolorowanie włosów. Od lewej: Fryzura

BOKSERZY SZWEDZCY W ŁÓDZI



Bokser łódzki Klimczak, kontuzjowany w walce ze Szwedami w Poznaniu.

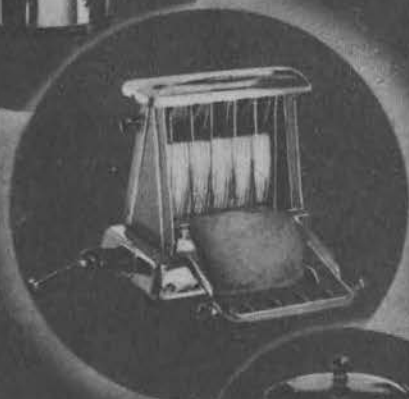
Reprezentacja Sztokholmu. Na pierwszym planie siedzą: Konsul szwedzki w Łodzi p. Maks Kon, prezes F. J. B. red. Söderlund i prezes Ł. O. Z. B. p. Landeck.

Na prawo: Uroczystość rozdania nagród kolarzom Ł. K. S. na raucie w sali Chopina przez przewodniczącego p. Feifera.

Poniżej: Reprezentacja Łodzi (od lewej stoją): Pawlak, Leszczyński, Taborek, Banasiak, Garncarek, Chmielewski, Kempa, Rosław oraz mistrz Polski Konarzowski (nie brał udziału w walce).



Co kupię na Gwiazdkę



Dziś
w DOBIE
KRYZYSU

SPRAWICIE RADOŚĆ
NAJPRAKTYCZNIJSZYM UPOMINKIEM.

POMYŚCIE O MILCZĄCYM I WIERNYM SŁU-
ŻEBNIKU, NIESTRUDZONYM I BEZ KAPRYŚÓW,
JAKIM JEST ELEKTRYCZNY APARAT GRZEJNY.

WSZELKIE TE APARATY ZNAJDZIECIE
W WIELKIM WYBORZE PO NISKICH CENACH
I NA RATY

w Sklepie
Elektrowni

ul. Piotrkowska 115. tel 134-42.



GŁOS UZDROWISK POLSKICH

RABKA

WILLA

» WIERCHY «

własność Sobańskich,
ulica Słowackiego,

poleca pokoje z kuchniami i bez na sezon zimowy, wygodnie urządzone, tarasy kryte, po cenach bardzo przystępnych.

ZAKOPANE

PRACOWNIA UBIORÓW DAMSKICH, MĘSKICH I FUTER, ORAZ KOSTJUMÓW SPORTOWYCH

FRANCISZEK ŻURAWSKI

UL. ZAMOJSKIEGO,
DOM P. CIEŚLI

Wystrzegać się

*pośred-
ników
miesz-
kani-
owych*

Wycieczki krajowe i zagraniczne

Polskie Biuro Podróży „FRANCOPOL“

Warszawa, ul. Trębacka 9, telef. 206-73

Lwów, ul. Akademicka 15, telef. 105-39

Paryż — Nicea — Wiedeń — New York

oraz wszystkie Oddziały „PARA“.

Żądajcie szczegółowych prospektów.



ZAKOPANE

Komfortowy pensjonat
ul. Jagiellońska „Znicz“

Nowy murowany dom. Słoneczne położenie z widokiem na Giewont. Bieżąca woda, łazienki i prysznic, ładne otoczenie, dwie werandy słoneczne. Kuchnia pierwszorzędna - smaczna i zdrowa. Ceny umiarkowane.

Garaż.

Telefon 695.



ZAKOPANE

ulica Zamojskiego.

PENSJONAT

„TYTAN“

Najmilszy, niedrogi pobyt dla wytornych gości. Pełny komfort, centralne ogrzewanie, kuchnia wybredna i obfita (ewentualnie djeta). Położenie przeczudne.

ZAKOPANE „Florida“

Elegancki pensjonat
dla zdrowych, centrum,

Właścicielka Marta Paryska

ZAKOPANE UL. ZAMOJSKIEGO PENSJONAT I. KAT. „DIANA“

Tel. 489

D-wej ABRUTINOWEJ

WILLA MUROWANA OGRZEWANIE CENTRALNE
BIEŻĄCA CIEPŁA I ZIMNA WODA POKOJE SŁO-
NECZNE OTWARTA LEŻALNIA W OGRODZIE

INFORMACJE BEZPŁATNE

o hotelach i pensjonatach
otrzymać można w administracji

GŁOSU UZDROWISK POLSKICH

ŁÓDŹ, PIOTRKOWSKA 70
TEL. 222-22

PUDER, MYDŁO,
KREM
BÉBÉ SZOFMANA

od lat przeszło 30
w służbie dziecka

