

Elektryczność to oszczędność, bezpieczeństwo i czystość w domu

Nr. 71

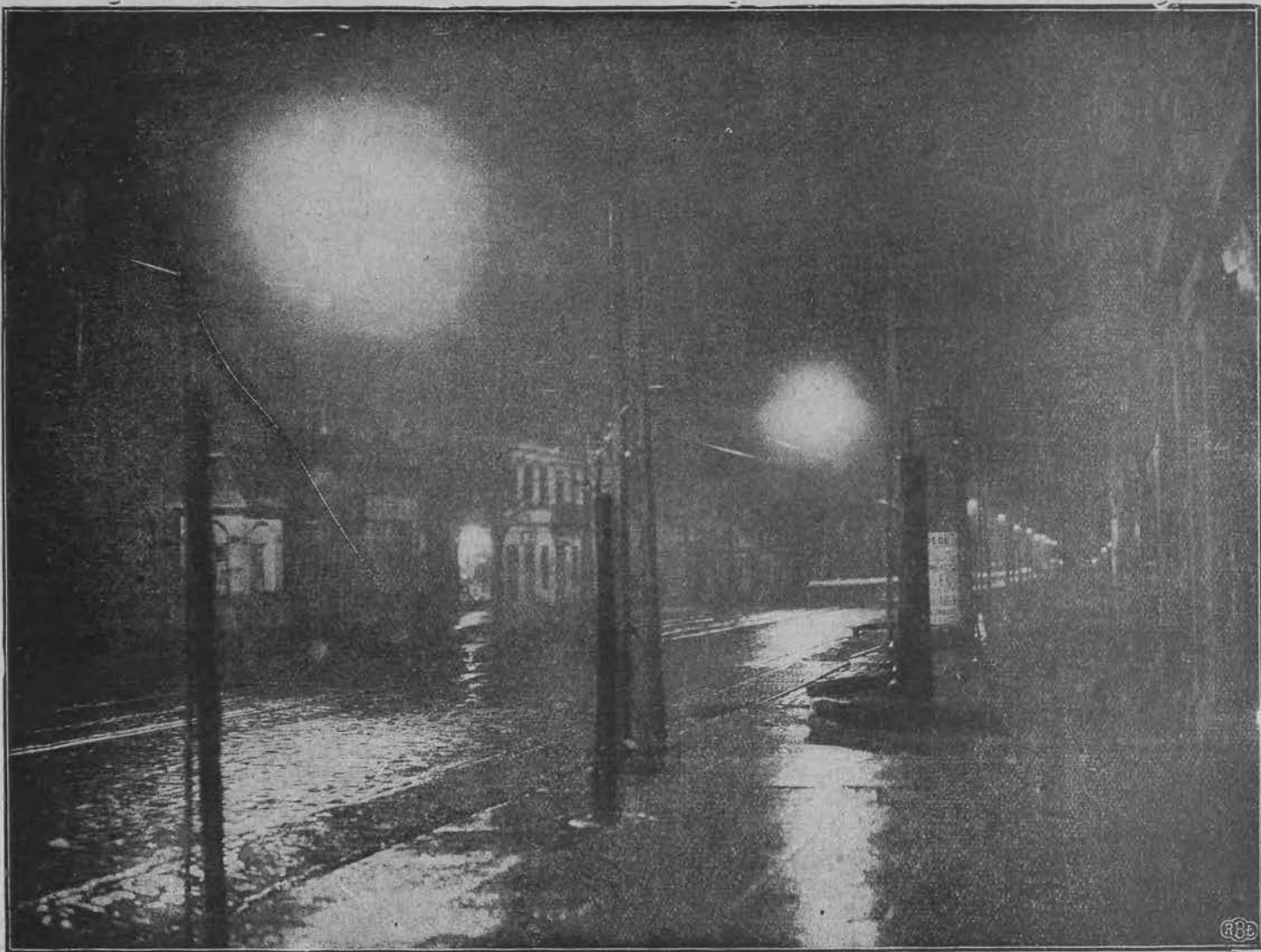
Łódź, Niedziela, 11 marca 1928 r.

XL

GŁOS POLSKI

DODATEK ILUSTROWANY

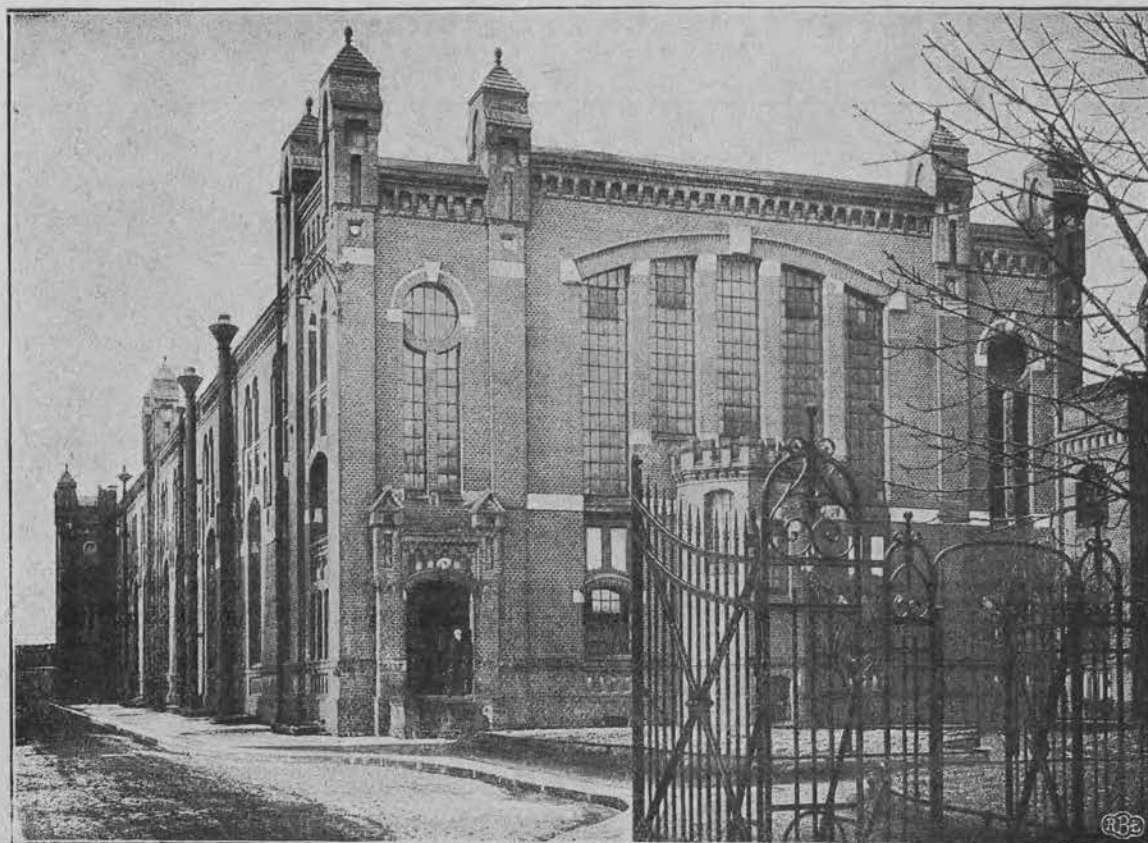
Gdy światła elektryczne zabłysną...



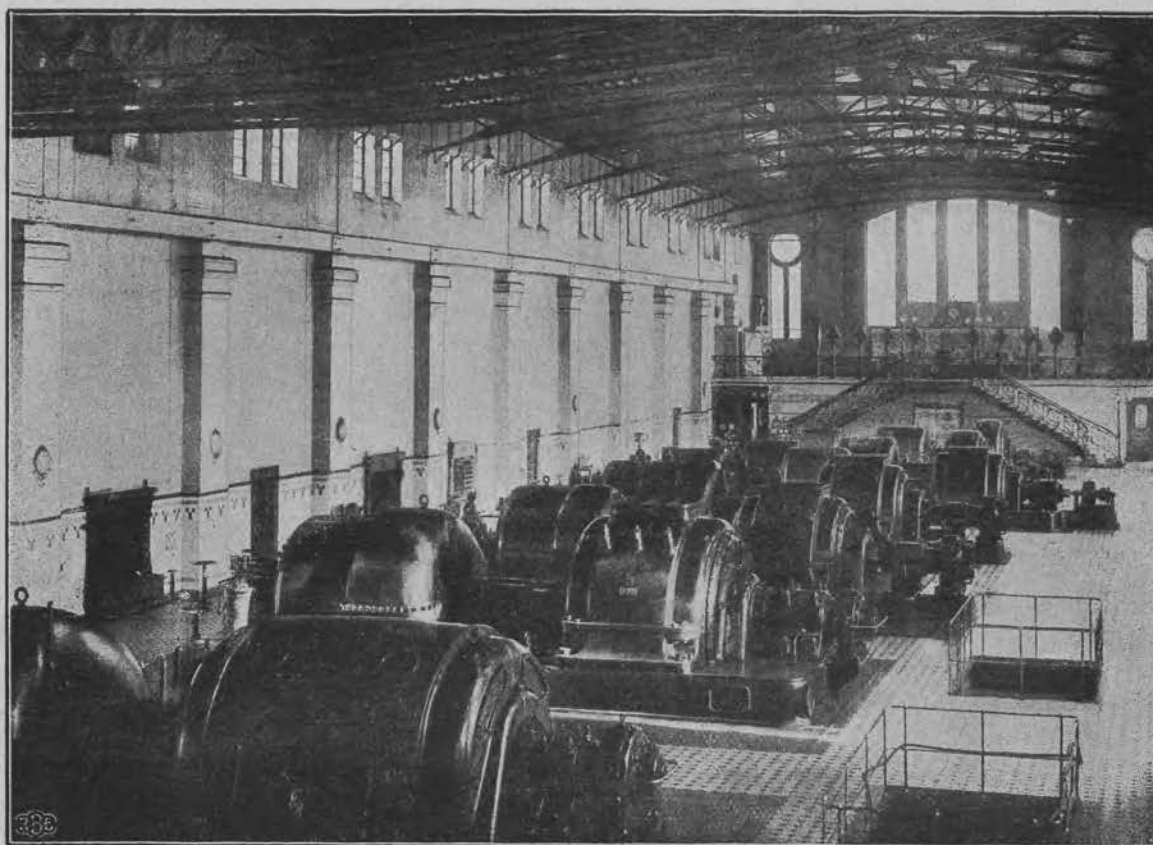
Fragment ul. Piotrkowskiej, oświetlonej a giorno 500-watowymi lampami elektrycznymi.

Tam, gdzie powstaje energia elektryczna dla Łodzi

Oszczędny gospodarz używa tylko elektryczności!

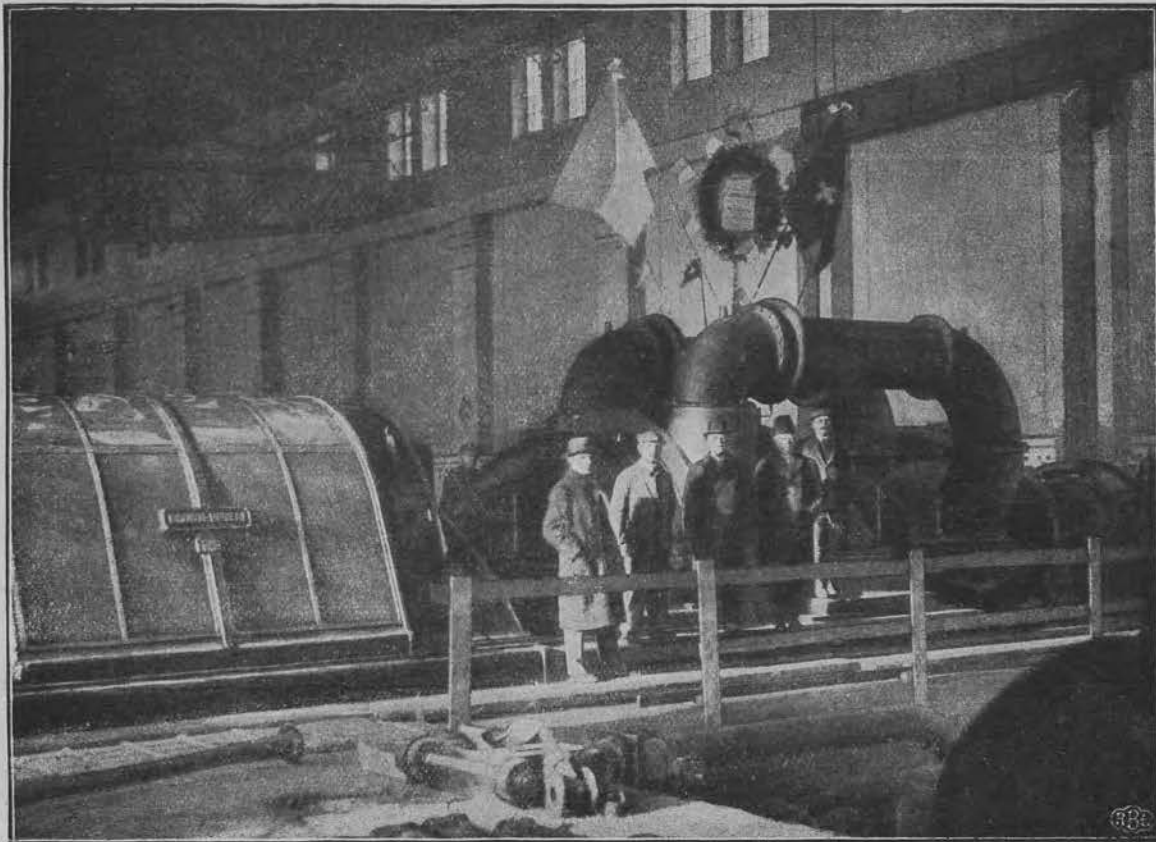


Maszynownia Elektrowni Łódzkiej (widok zewnętrzny).

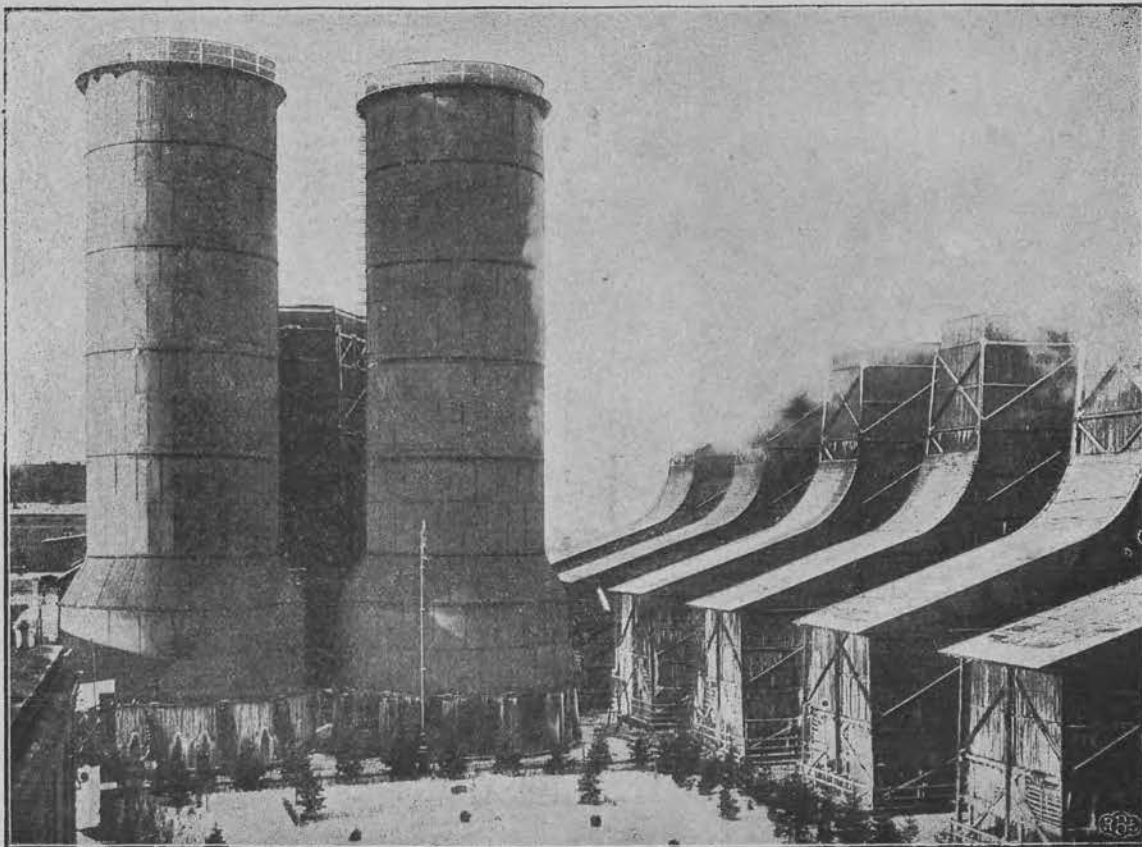


Sala maszyn Elektrowni Łódzkiej (widok ogólny wnętrza).

Praca inwestycyjna nie ustaje...



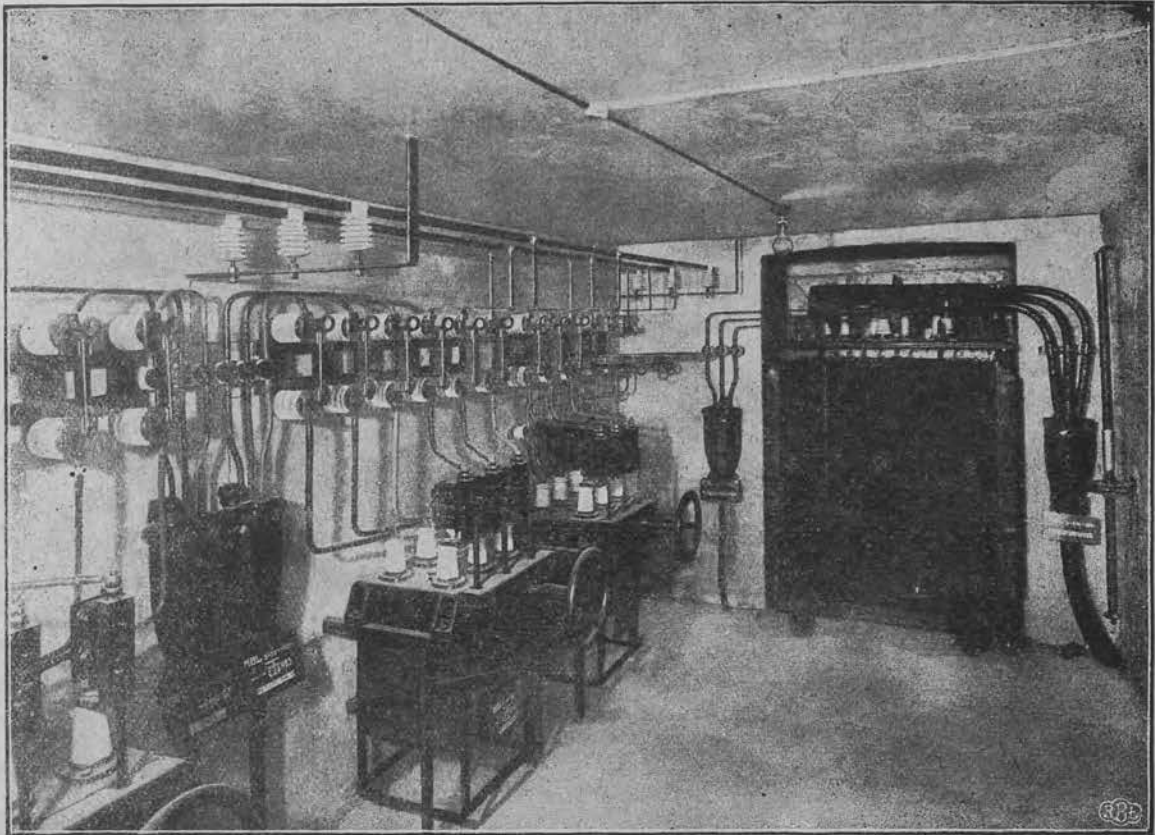
Nowy turbogenerator, zmontowany ostatnio w Elektrowni Łódzkiej, posiada moc 27.000 K. M.



Nowe gigantyczne chłodnie żelazne na tle „staromodnych“ drewnianych,

Elektryczność jest najtańszą energią!

„Naczynia krwionośne” energii elektrycznej

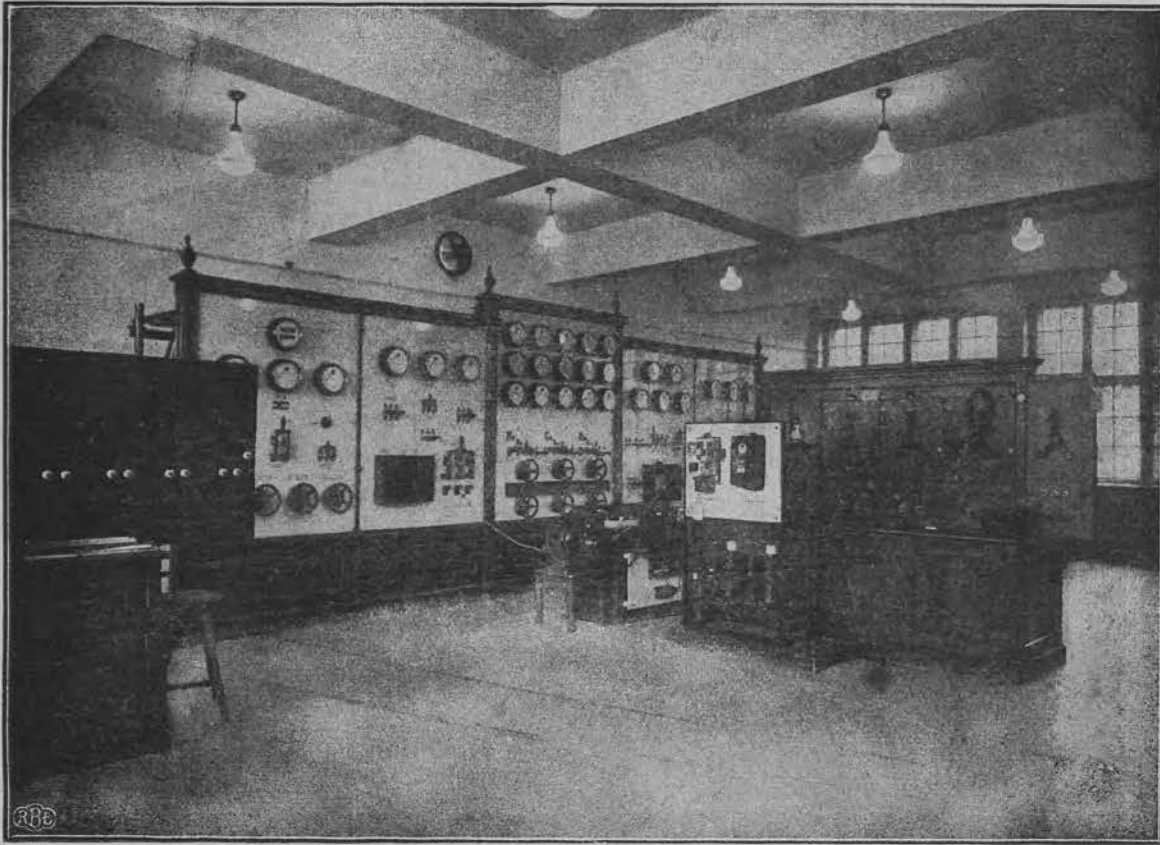


Jedna z licznych miejskich stacji transformatorowych.

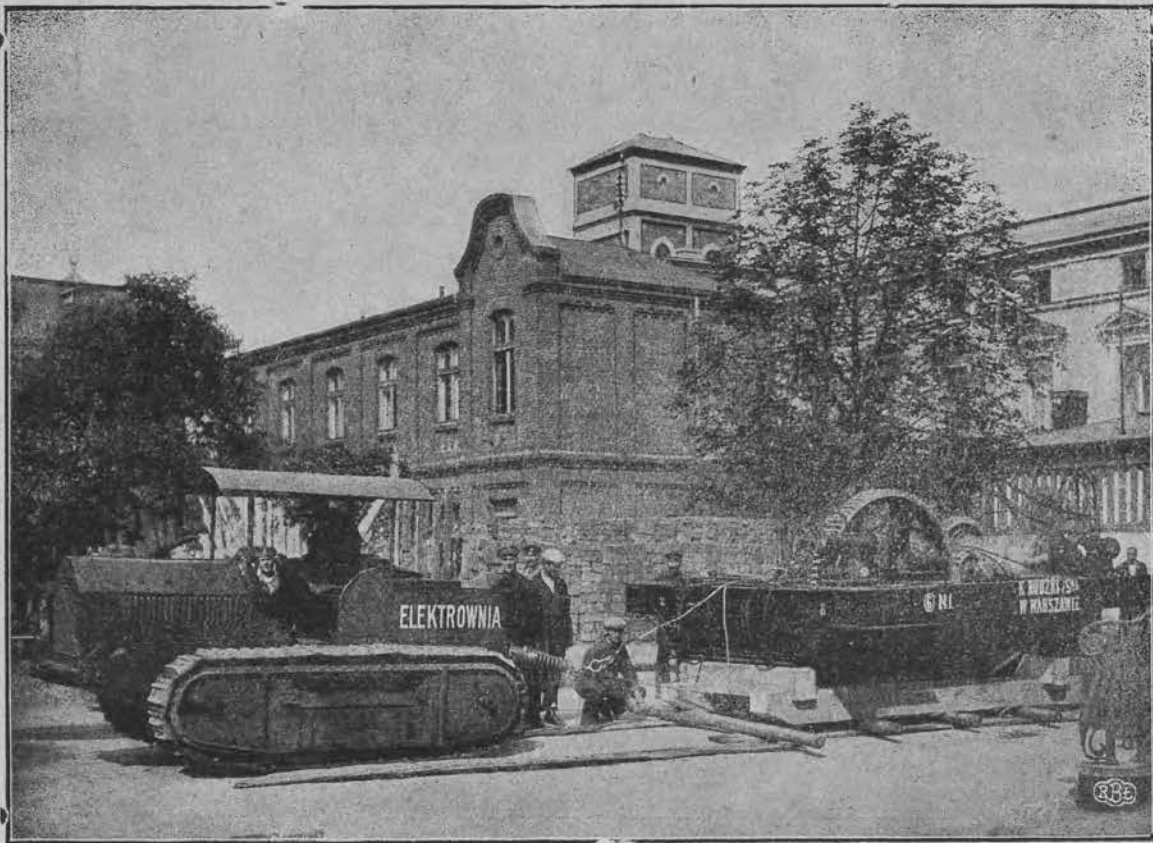


Kable ziemne o napięciu 35 tys. volt, przeznaczone dla zasilenia Pabjanic prądem Elektrowni Łódzkiej.

Grunt — to kontrola i oszczędna gospodarka



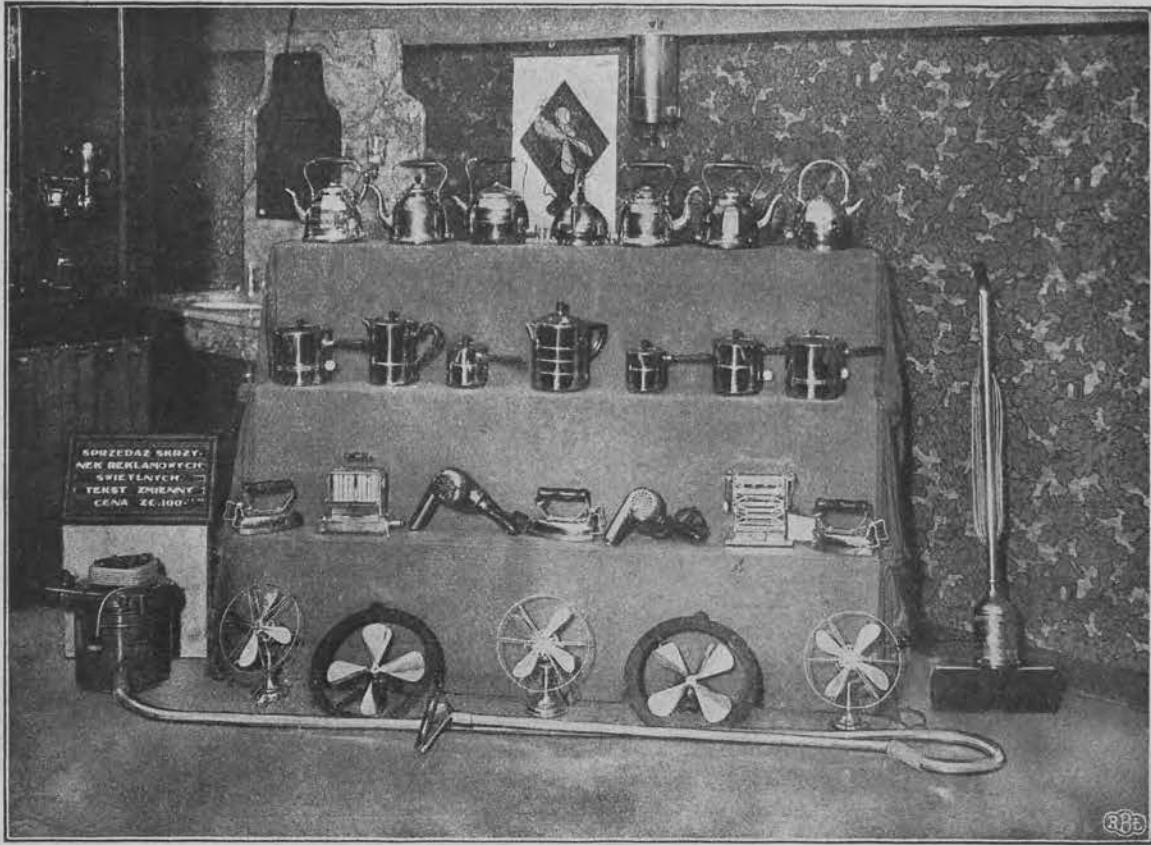
Wzorcownia liczników przy Elektrowni Łódzkiej.



Ze względów ekonomii sprowadziła Elektrownia Łódzka czołg do przewożenia wielkich ciężarów.

Elektryczne gospodarstwo domowe

OGRZEWAJ ELEKTRYCZNOŚCIĄ!



Gotuj i prasuj na elektryczności!

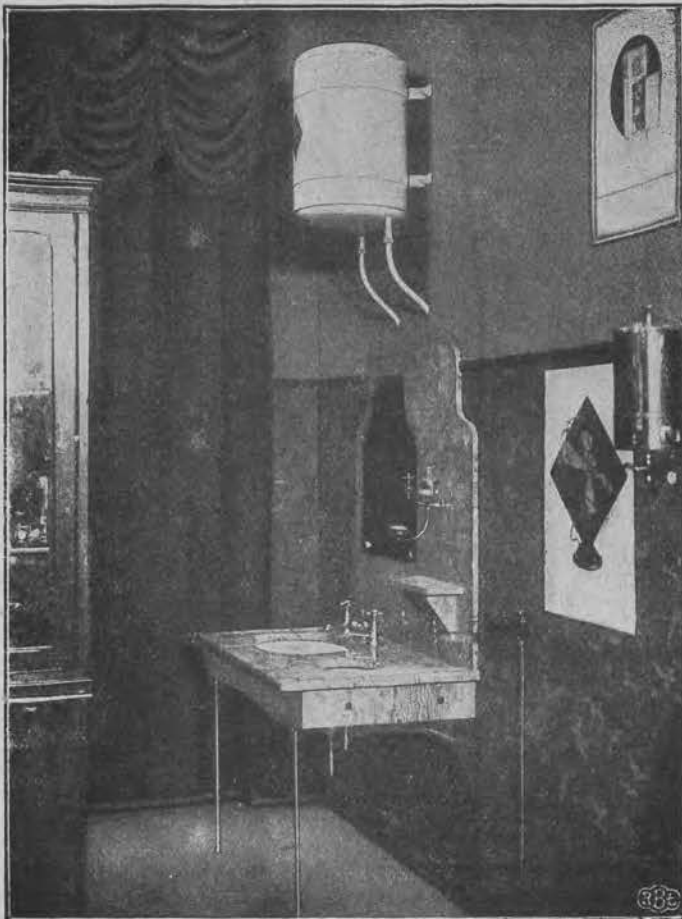
Wszystkie naczynia i przyrządy, nieodzowne w każdym nowoczesnym mieszkaniu, funkcjonują czysto i sprawnie, będąc źródłem oszczędności, gdy pracują z pomocą prądu elektrycznego. Sprzedaje je na dogodnych warunkach z 2-letnią gwarancją **Sklep Elektrowni Łódzkiej** (Traugutta 1)

Urządzenie wzorowej kuchni elektrycznej.



Szczęśliwa jest gospodyni, gdy się uniezależnia od zbyt wielkiego personelu służbowego i kuchennego... A pan domu z satysfakcją stwierdza znaczny wzrost oszczędności w wydatkach gospodarskich.

Umywarka elektryczna

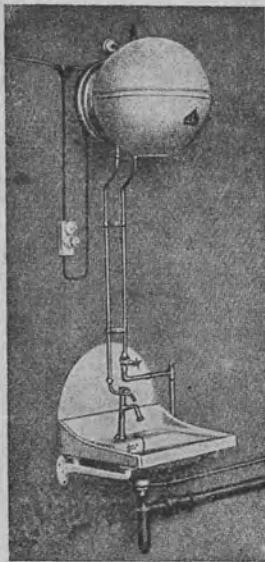


Umywarka elektryczna z aparatem do nagrzewania 50 litrów wody. Zużywa ona przez godzinę prądu za 44 grosze, przyczem jedno nagrzanie pełnego basenu kosztuje około 20 groszy. Zaznaczyć należy, że gdy woda dojdzie do dostatecznie wysokiej temperatury, automat wyłącza dopływ prądu, gdy zaś woda stygnie prąd zostaje przez automat samoczynnie z powrotem włączony. Naczynia te t. zw. „bojlery”, są nieodzowne dla celów technicznych, fabryk, mieszkań i t. p. Stwierdzić również należy, że „bojlery” konstruowane są do pojemności 2000 litrów ze specjalnym regulatorem stopnia nagrzewalności, przyczem dla nagrzewania „bojlerów” właściciel korzystać może z godzin nocnych (aparat, jak zaznaczono, automatycznie włącza i wyłącza prąd), gdy obowiązuje znacznie niższa taryfa. Woda ogrzana w „bojlerach” utrzymuje temperaturę przez kilkanaście godzin przy minimalnem ochłodzeniu.



Najniezbędniejsze przyrządy elektryczne

są podstawą czystości, bezpieczeństwa i oszczędności w domu.



Rys. 1



Rys. 3



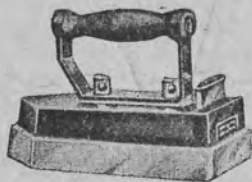
Rys. 6



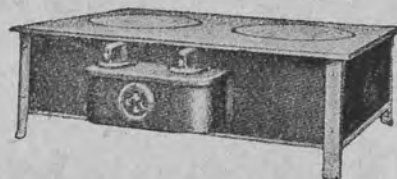
Rys. 4



Rys. 7



Rys. 2



Rys. 5



Rys. 8

- Rys. 1 Kociołek do nagrzewania wody.** (Zużywa prądu w ciągu godziny za 16 groszy, a potrzebuje do nagrzania 15 litrów t. j. całej swej pojemności, maksimum 25 minut).
- Rys. 2 Ciężkie żelazko krawieckie wagi 8 kilo.** (Godzina prasowania kosztuje około 40 groszy. Natomiast prasowanie żelazkiem domowym wagi ok. 3 kilo kosztuje zaledwie 18 groszy na godzinę).
- Rys. 3 Grzałka do nóg.** (Niezbędna w sklepach i pomieszczeniach nawpół otwartych o podłogach kamiennych i cementowych. Godzina nagrzewania kosztuje zaledwie 3 grosze).
- Rys. 4 Imbryk do gotowania.** (Przeciętny koszt zagotowania 1 i pół litra płynu wynosi 6—7 groszy).
- Rys. 5 Piecyk do smażenia.** (Zużywa w ciągu godziny prądu elektrycznego za niecałe 40 groszy).
- Rys. 6 Gustowny serwis do kawy.** (Przy maksymalnej taryfie zużywa w ciągu godziny prądu za 28 groszy, tak że zagotowanie całej pojemności, trwające około kwadransa, kosztuje 7—9 groszy. Zaznaczyć należy, że hermetyczne zamknięcie naczynia gwarantuje aromatyczność kawy).
- Rys. 7 Piękny serwis do herbaty.** (Jak wszystkie aparaty grzejno-elektryczne, kosztuje w użyciu o kilkadziesiąt procent mniej, niż wszelkie inne rodzaje czajników i t. p., nagrzewanych w nieelektryczny sposób).
- Rys. 8 Termofor—Kompres elektryczny.** (Kompres elektryczny o potrójnym stopniu nagrzewania zużywa na godzinę, przy maksymalnej taryfie, za 4—10 groszy prądu. Wyklucza groźne niebezpieczeństwo zajęcia się pościeli).

Wszystkie przyrządy grzejne sprzedaje po cenach fabrycznych na dogodnych warunkach z gwarancją 2-letnią

Sklep Elektrowni Łódzkiej (Traugutta 1).