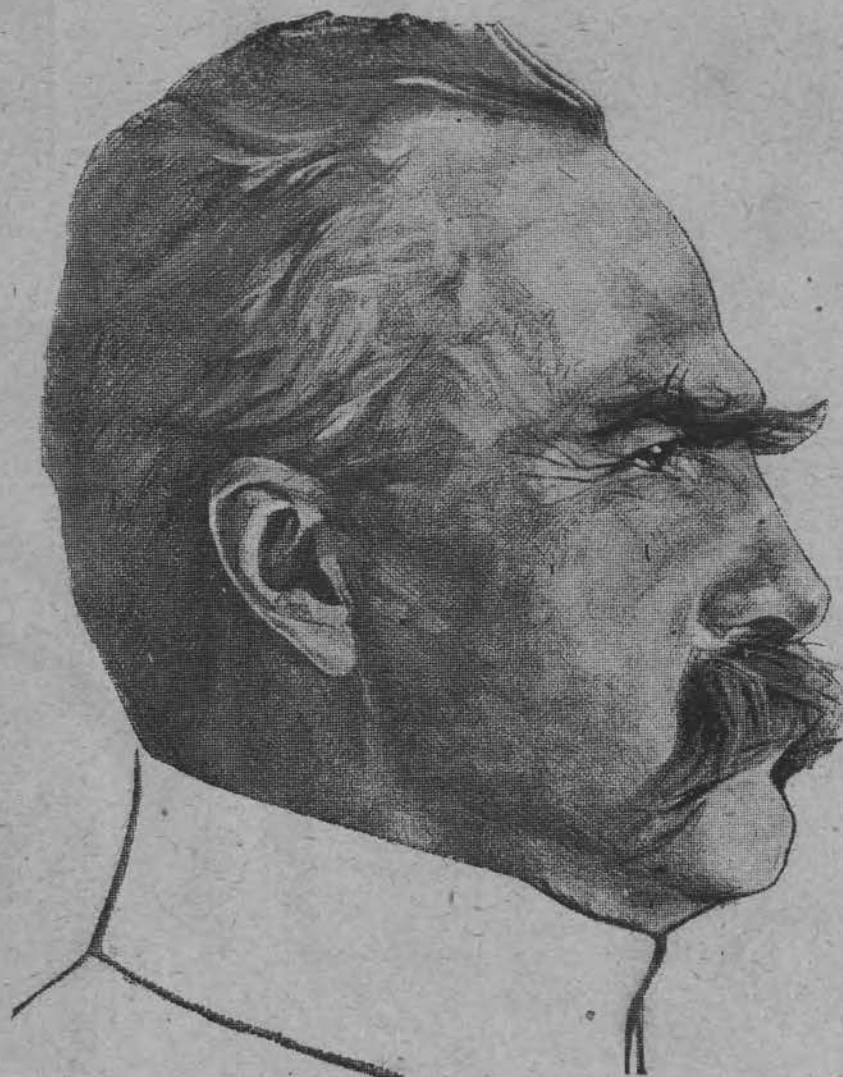


# GŁOS POLSKI

DODATEK ILUSTROWANY

**HOŁD KOMENDANTOWI!**

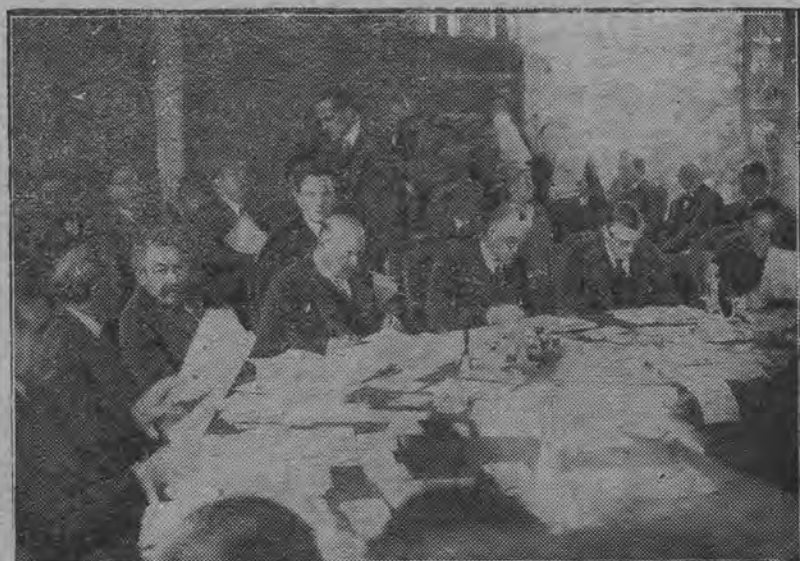


Z okazji imienin Marszałka Józefa Piłsudskiego cały Naród łączy się dla złożenia życzeń ukochanemu wodzowi.

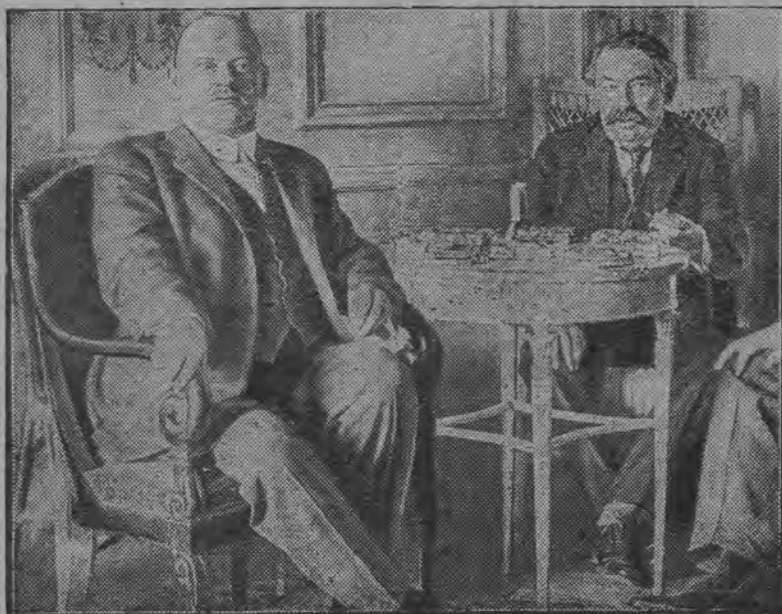
## Zamknięcie sesji Rady Ligi Narodów w Genewie



Posiedzenie Rady Ligi Narodów pod przewodnictwem Stresemanna

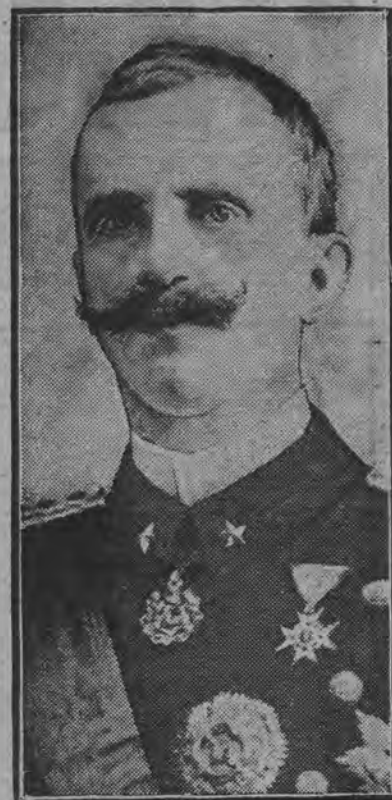


Nieoczekiwanie pochwyciony przez fotografa moment jednego z posiedzeń. P. Briand rozmawia z p. Scialoją, podczas gdy p. Stresemann zajęty jest studjowaniem raportów. Dalej siedzą p.p. Eric Drummond, Chamberlain i Ishii.



Konferencja Stresemanna z Briandem

## Zatarg króla włoskiego z Mussolinim?



Król Wiktor Emanue.



Benito Mussolini

W Rzymie mówią coraz głośniej o poważnej różnicy zdań między królem i Mussolinim, a nawet o poważnym konflikcie, mogącym doprowadzić do abdykacji króla.

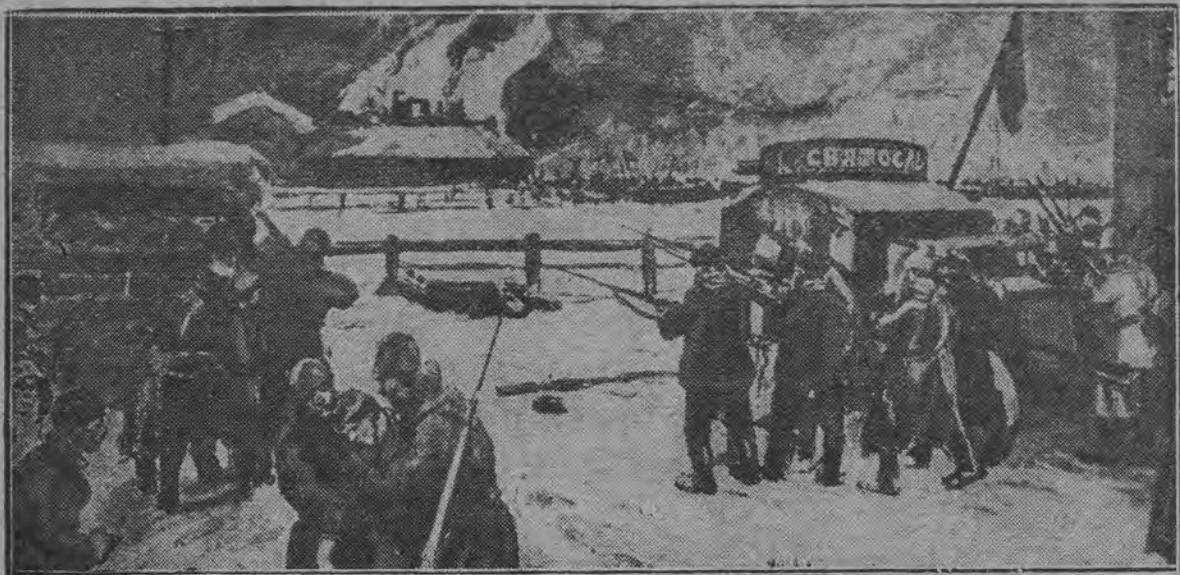
## Dziesięciolecie upadku caratu



Obrazki z re-  
wolucji rosyj-  
skiej

Oddział gwardji car-  
skiej paktuje z rewo-  
lucjonistami petersbur-  
skimi.

Walka nad Kanalem  
Obwodowym w Pe-  
tersburgu w pierw-  
szym dniu rewolucji.



Imieniny  
Marsz.  
Piłsudskiego

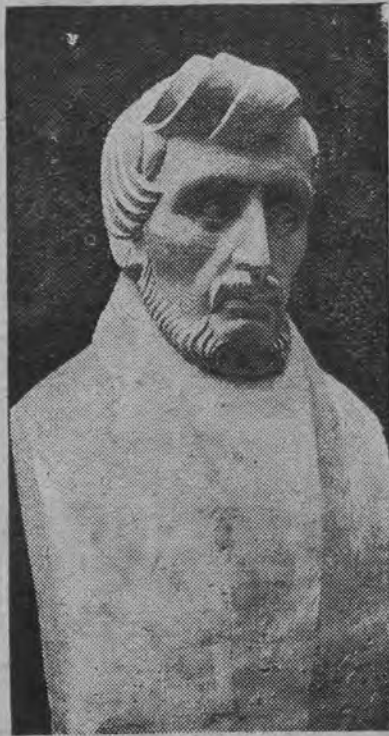


Drużynowy składa raport z od-  
marszu pińskiej drużyny strze-  
leckiej z życzeniami imieninowe-  
mi dla Marszałka Piłsudskiego.

## Galeria popiersi wybitnych polaków



Piotr Wysocki



Lelewel



W. Łukasiński

Niedawno powstała myśl stworzenia galerii popiersi wybitnych polaków. Aby zapoczątkować tę akcję związek „Rzeźba“ ogłosił konkurs na najlepsze prace. Wyznaczono kilka nagród za najlepsze rzeźby.

Trzy najwyższe nagrody równorzędne przyznano p.p. Żurakowskiemu, prof. Szkoły sztuk zdobniczych

w Warszawie za popiersie porucznika Wysockiego, oraz uczniom Szkoły sztuk pięknych: Strynkiewiczowi za popiersie Łukasińskiego i Pietkiewiczowi za popiersie Lelewela.

Ilustracje nasze przedstawiają wyróżnione rzeźby.

### 45-letni jubileusz pracy pisarskiej Marji Rodziewiczówny.



Marja Rodziewiczówna



Biurko Marji Rodziewiczówny, przy którym powstały ostatnie jej książki

**Zabawy na Jasnym Brzegu**



Pochód maszkar podczas uroczystości karnawałowych w Nicei.

**Z genewskich dni**



Minister Zaleski w rozmowie ze Stresemannem i Briandem

**Tańce plastyczne**



Zdjęcie migawkowe efektownej figury.

**Nowy poseł czecho-słowacki w Warszawie**



Nowy poseł czecho-słowacki dr. Girs na dworcu w chwilę po przyjeździe.

## Nowoczesna sztuka zdobnicza



**W. Borowski:** Fragment „Wiosny”.



**W. Borowski:** „Zima”.

Warszawska kawiarnia „Mała Ziemiańska”, punkt zborny sfer literackich i artystycznych stolicy, otrzymała nową szatę w postaci pięknych malowideł ściennych W. Borowskiego.

## Z królestwa mody



Suknie „geograficzne” — z materiałów, których deseń stanowi batikowane fragmenty map.

## Zgon śpiewaczki



**ś. p. Michalina Frenblówna**  
artystka opery warszawskiej, zmarła w tych dniach w Warszawie.

## „Mściciel” Przybyszewskiego w teatrze Narodowym w Warszawie.

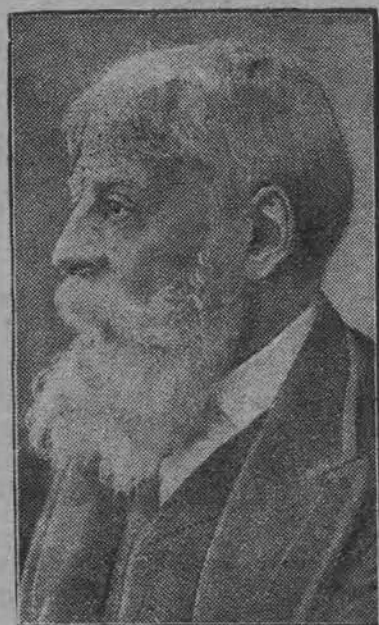


Koniec aktu I-go: p. Gromnicka w roli Izy i p. Alfred Szymański w roli Jerzego.



Akt II-gi Siedzi — p. Brydziński (Zbigniew) — stoi obok pan Staszkowski (Snarski).

## Uczczenie genialnego aktora francuskiego



Jedna z ostatnich fotografii Mounet-Sully'ego genialnego aktora francuskiego.



Chwila odstonięcia tablicy ku czci Mounet-Sully'ego na fasadzie „Komedji Francuskiej”. Przemawia sekretarz „Komedji” p. H. Fabre.

## Głód, nędza i zimno

Z martyrologji ludzi  
bezdolnych



W ciasnej izdebce.



Jeden z walących  
się baraków

Trzytysięczna rzesza bezdomnych, mieszkających w barakach na Żoliborzu pod Warszawą przechodzi piekło za życia. Baraki bowiem i teren kolonji bezdomnych znajdują się w opłakanych warunkach sanitarnych.

Mieszkańcy tej kolonji dotkliwie odczuwają brak najniezbędniejszych urządzeń i instalacji, jak ubikacji, światła, wody. Niewygody te niczem są jednak w porównaniu z katuszami, które zmuszeni są przenosić ci z pośród bezdomnych, których umieszczono w starych, zbudowanych jeszcze za okupacji niemieckiej barakach.

W jednej ciasnej izbie mieści się jak widać na

naszej ilustracji, po kilka rodzin. Zaduch, brak dostępu powietrza, zimno i dym, wydzielający się z prowizorycznych kuchenek — piecyków, ustawionych w pośrodku izdebki, niszczą systematycznie organizmy ludzkie i czynią je mało odpornymi na wszelkie choroby. W dodatku złego drewniane te baraki chylą się do upadku.

Ostatnia ilustracja stwierdziła, że baraków takich stoi na kolonji 14. Mogą one jeszcze przez rok służyć bezdomnym, poczem muszą być zniesione.

Druga ilustracja przedstawia jeden z takich walących się baraków.