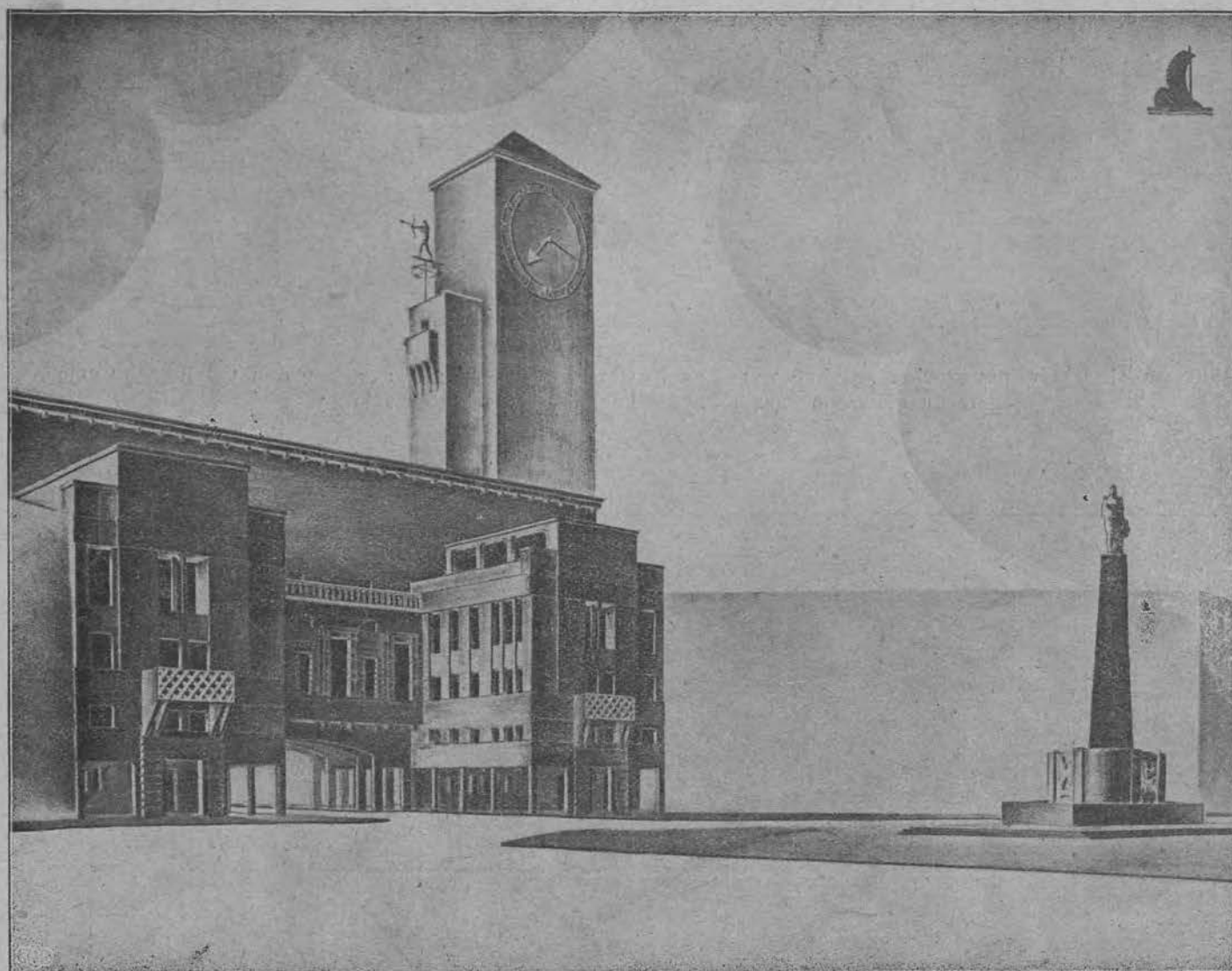


GŁOS POLSKI

SPECIALNY DODATEK ILUSTROWANY

POŚWIĘCONY ROZWOJOWI INSTYTUCJI UŻYTECZNOŚCI PUBLICZNEJ W ŁODZI.

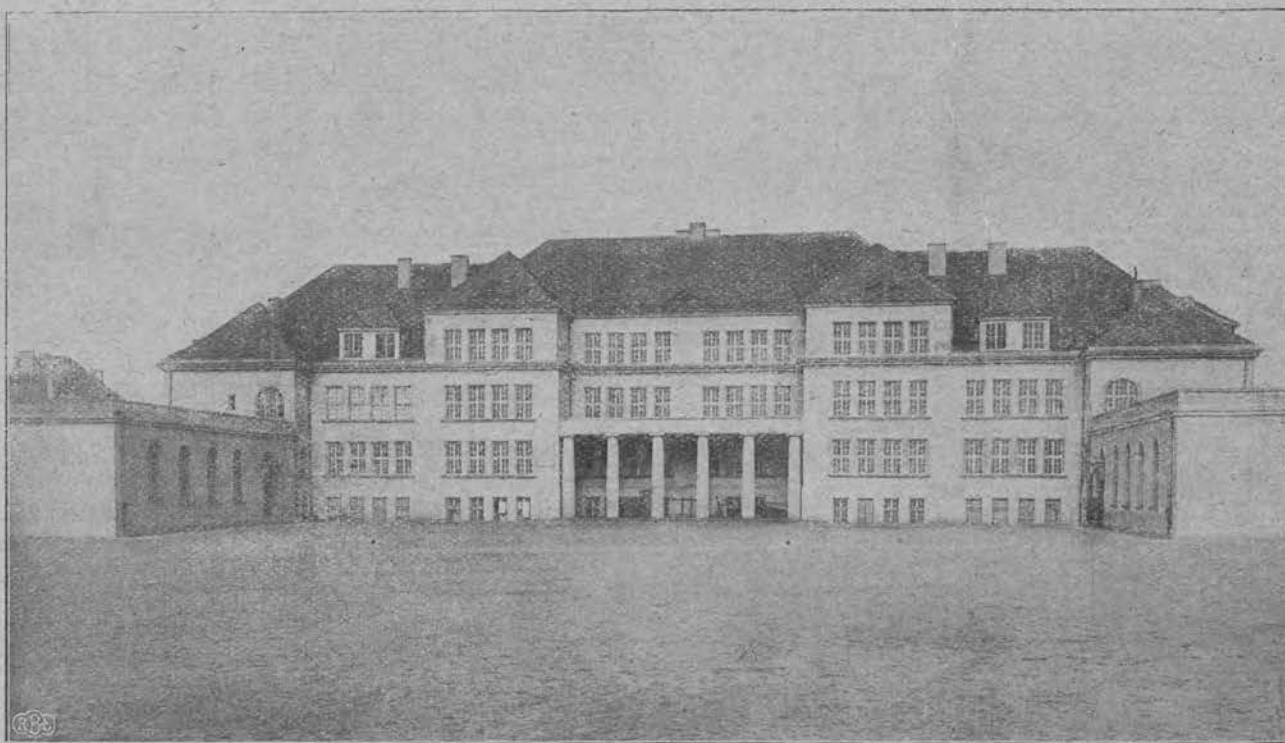
GMACH RADY MIEJSKIEJ



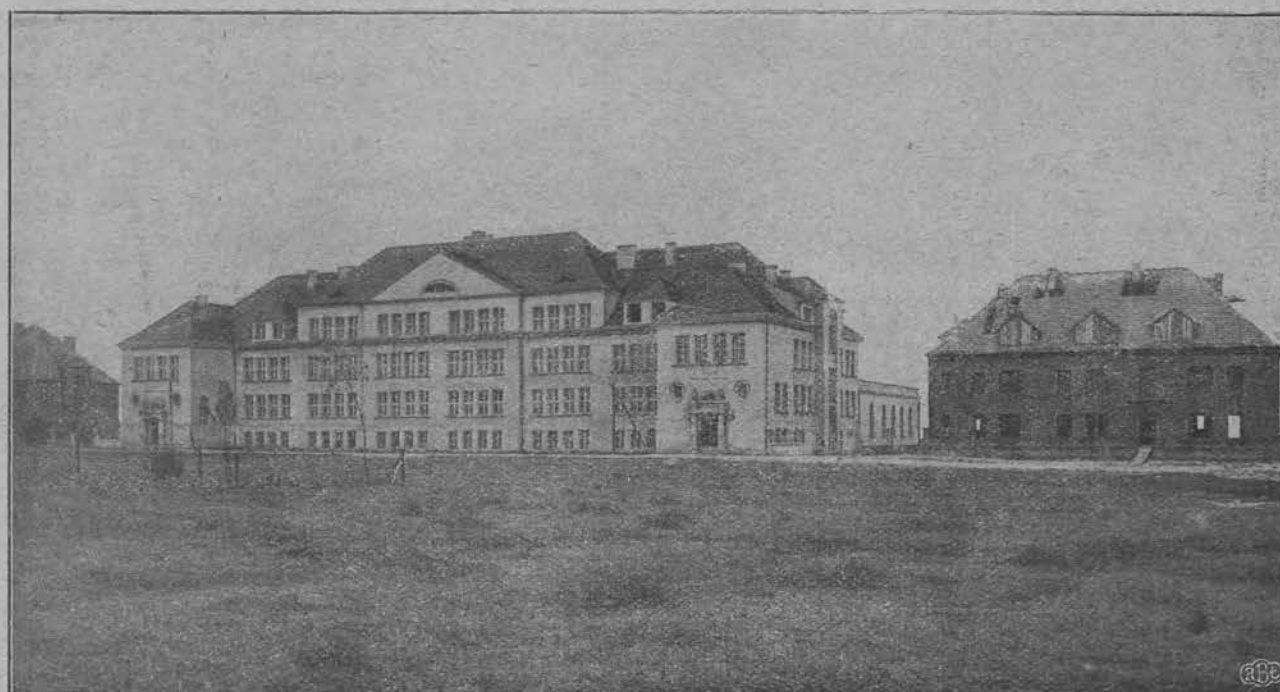
Projekt budynku p. arch. Przybylskiego z Warszawy, który zdobył 1-szą nagrodę na konkursie rozpisany przez magistrat m. Łodzi. Gmach ten stanie na Placu Wolności u wylotu ulicy Pomorskiej, do której dostęp prowadzić będzie poprzez łuk arkadowy. Rozpoczęcie budowy gmachu nastąpi jeszcze w roku bieżącym. Na prawo: Projekt pomnika Tadeusza Kościuszki.

SZKOLNICTWO POWSZECHNE

SZKOŁA NA NOWEM ROKICIU.



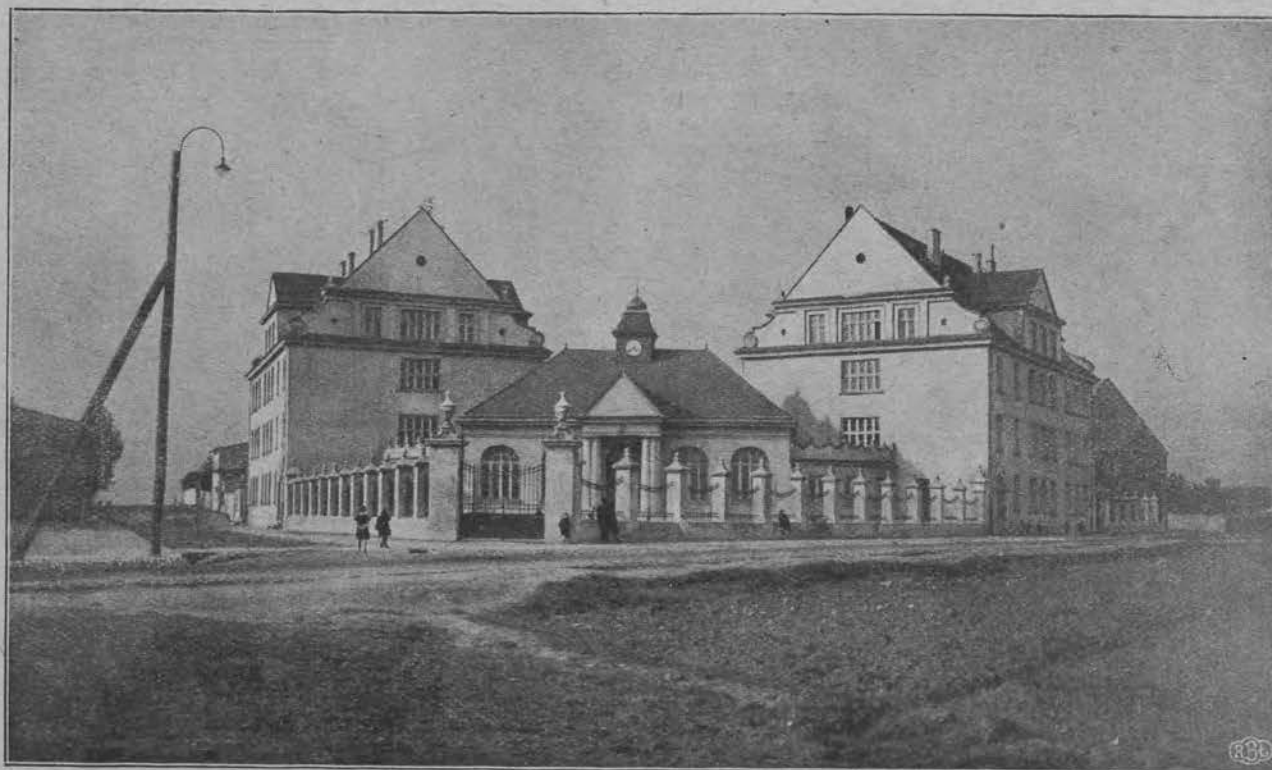
Piękny gmach szkoły powszechnej, wybudowanej na Nowem Rokiciu. Na ilustracji widzimy tylną elewację gmachu głównego oraz skrzydła boczne i dziedziniec szkolny.



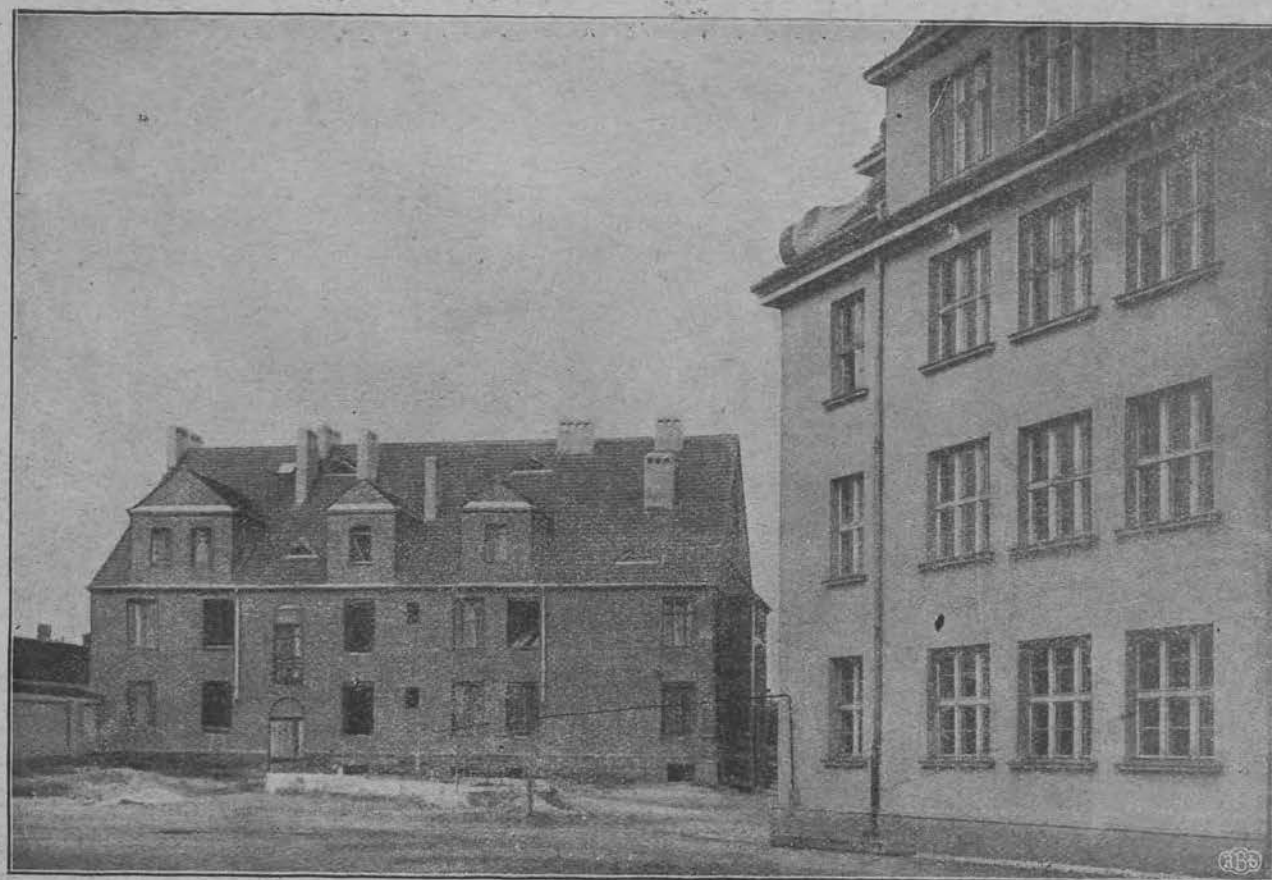
Ten sam gmach, widziany z frontu. Po obu stronach widać wykańczane się ładne domki dla nauczycieli szkoły.

Szkolnictwo powszechne

SZKOŁA PRZY UL. MARYSIŃSKIEJ



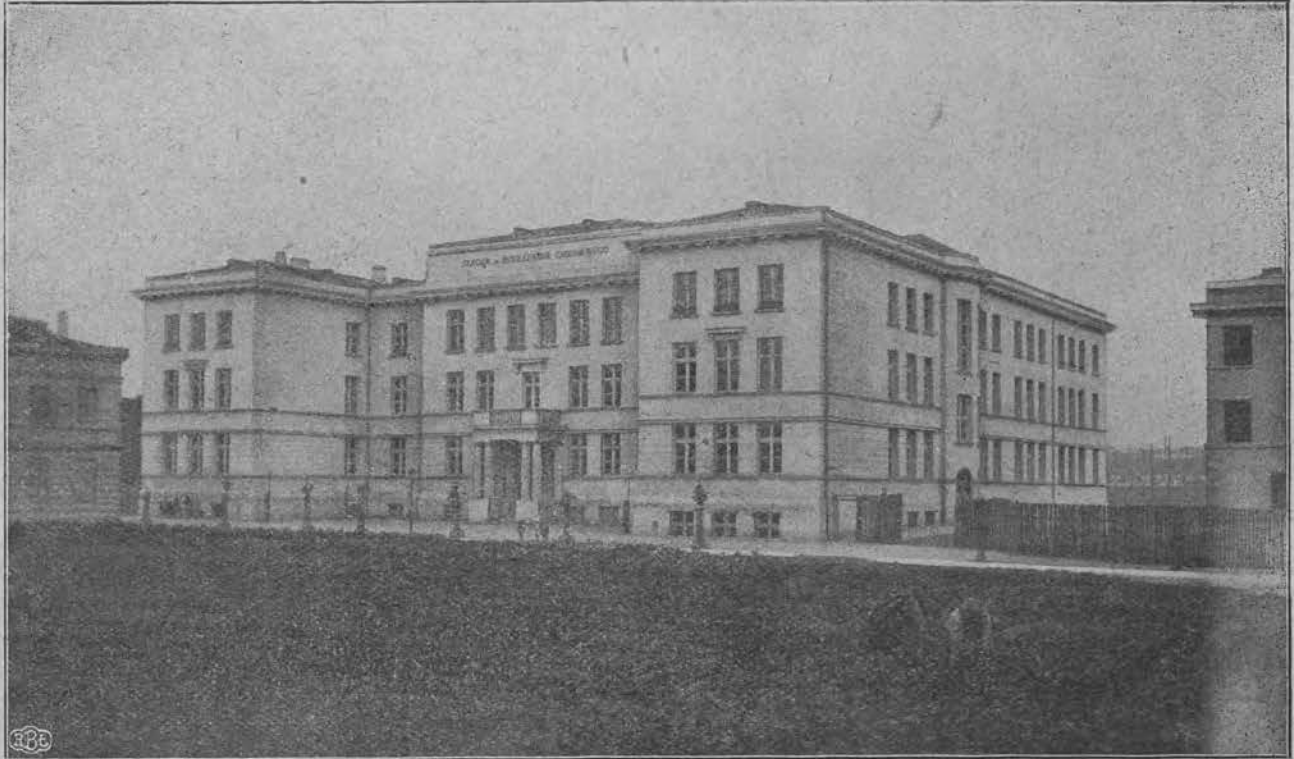
Fronton gmachu szkolnego przy ul. Marysińskiej, Nr. 2.



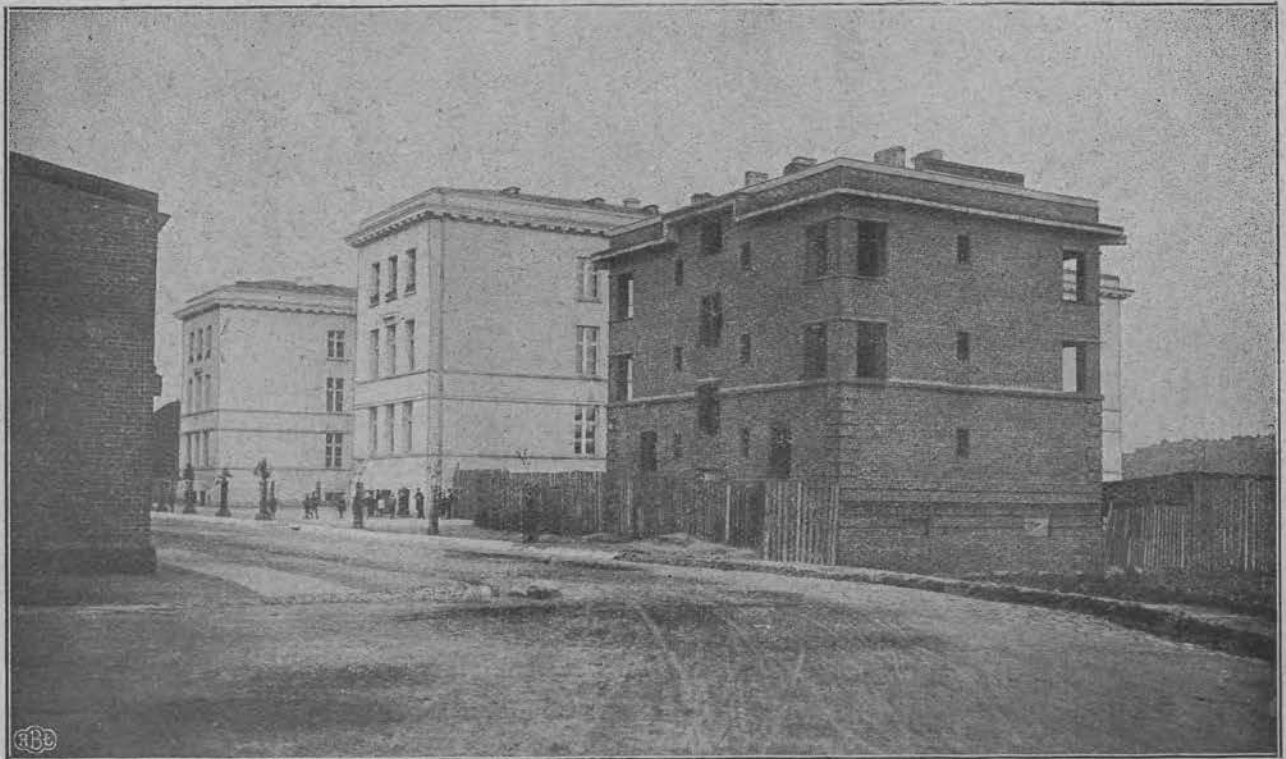
Wykańczający się dom mieszkalny dla nauczycieli przy szkole powszechnej przy ul. Marysińskiej 2

Szkoły powszechne

SZKOŁA PRZY UL. DREWNOWSKIEJ



Nowowbudowany gmach szkolny przy ul. Drewnowskiej. W gmachu tym mieści się szkoła powszechna imienia Bolesława Chrobrego.

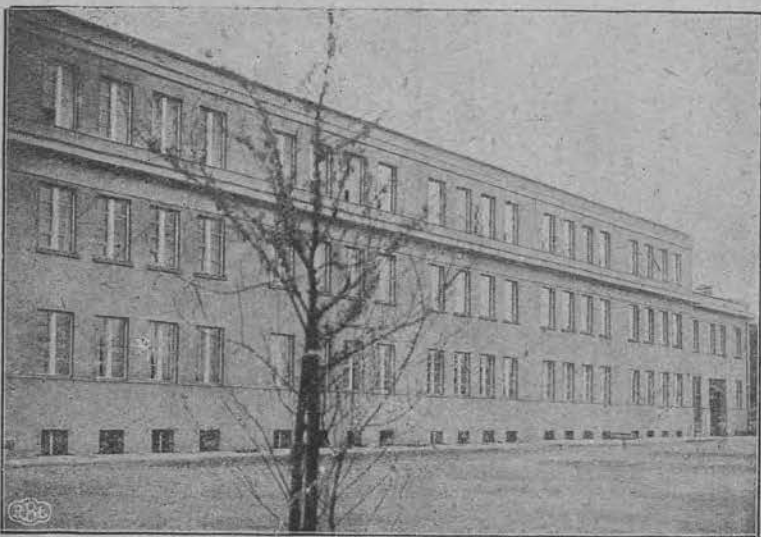


Obok gmachu szkolnego znajduje się już na wykończeniu obszerny dom dla nauczycieli tejże szkoły.

Szkolnictwo powszechne
SZKOŁA PRZY UL. WSPÓLNEJ



Elewacja frontowa gmachu szkoły powszechnej przy ulicy Wspólnej 3/5



Widok szkoły od podwórza



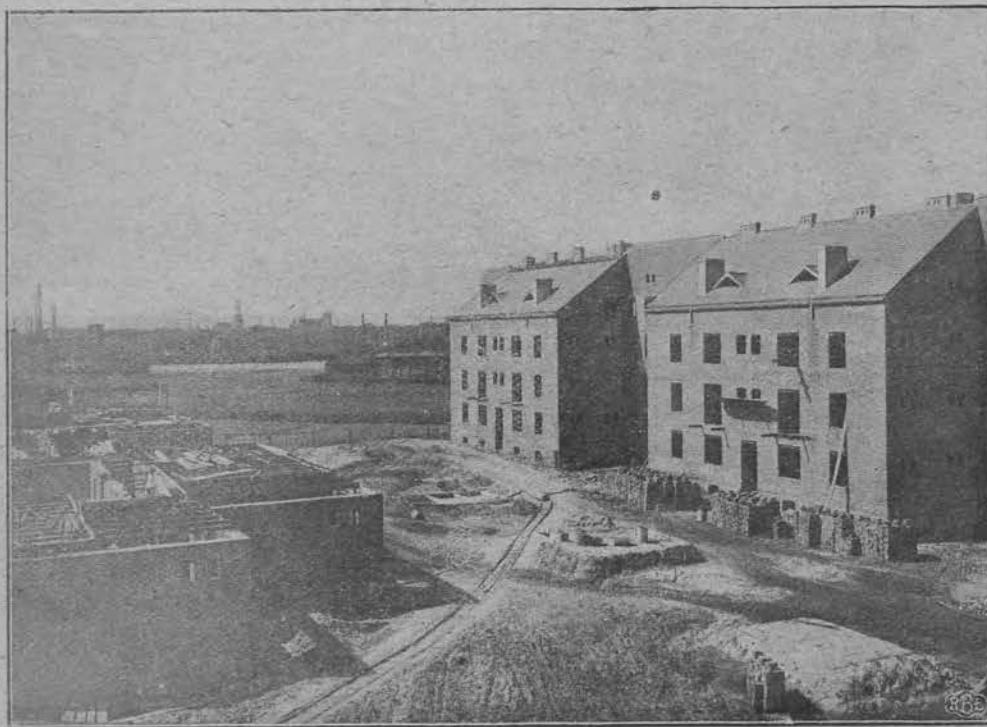
Zdjęcie z profilu

Szkolnictwo powszechne

SZKOŁA PRZY UL. PODMIEJSKIEJ



Widok gmachu szkolnego przy ul. Podmiejskiej. Na pierwszym planie budujący się dom mieszkalny dla nauczycielstwa.



Budynki mieszkalne dla nauczycieli.



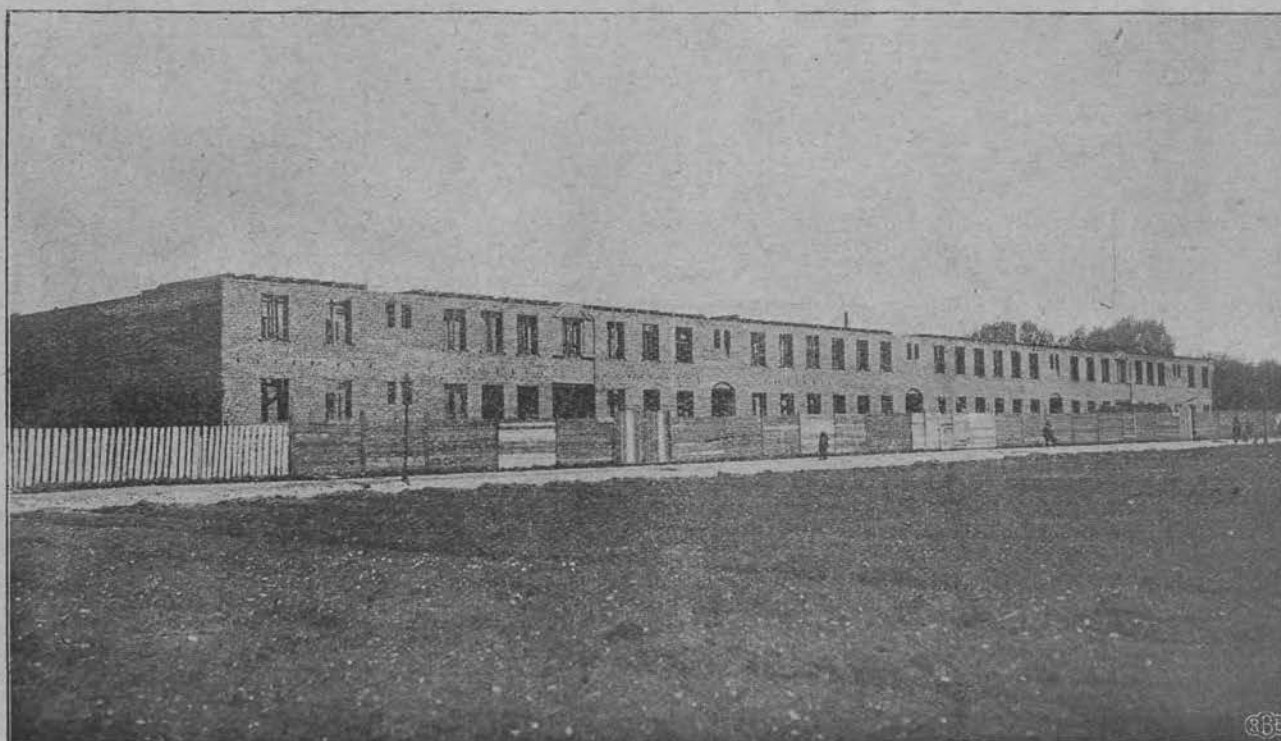
Dom mieszkalny dla nauczycieli przy szkole powszechnej przy ulicy Podmiejskiej

DOM WYCHOWAWCZY



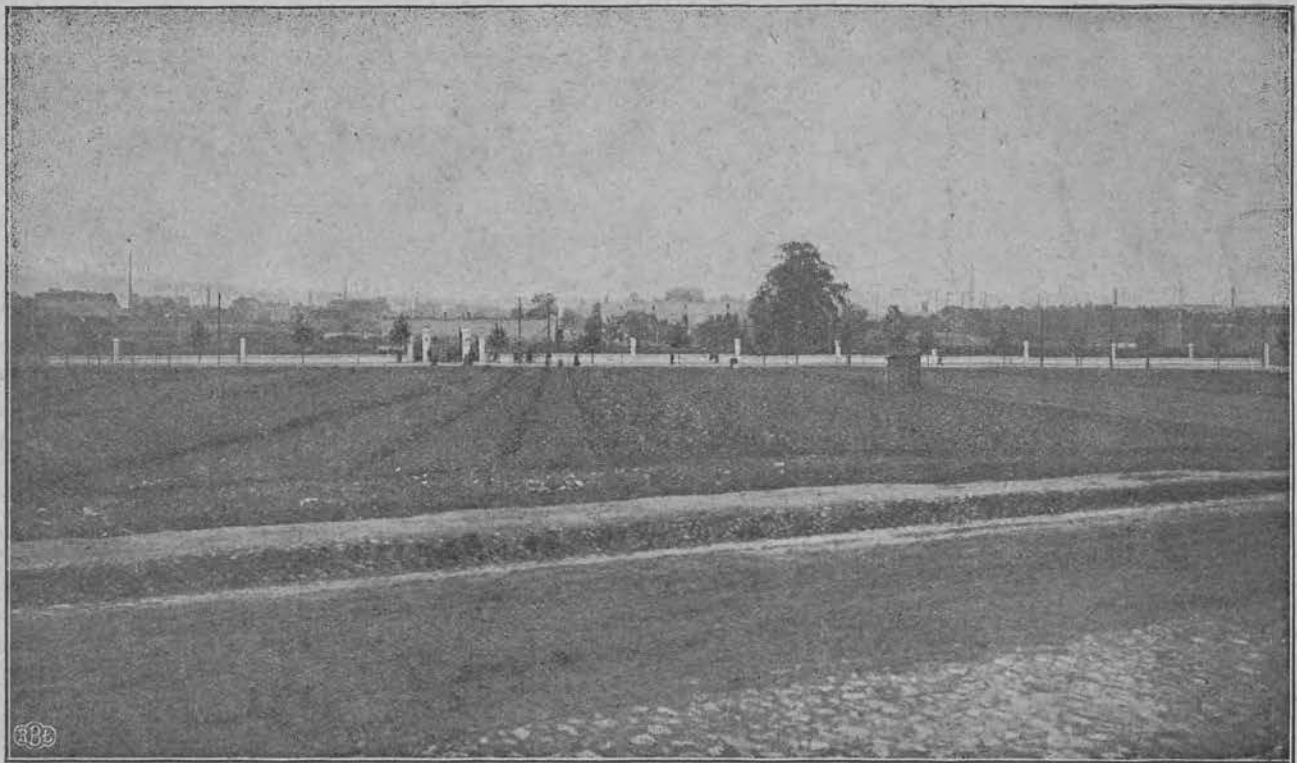
Piękny dom wychowawczy wybudowany przy ul. Przędzalnianej № 64.

DOM MIESZKALNY



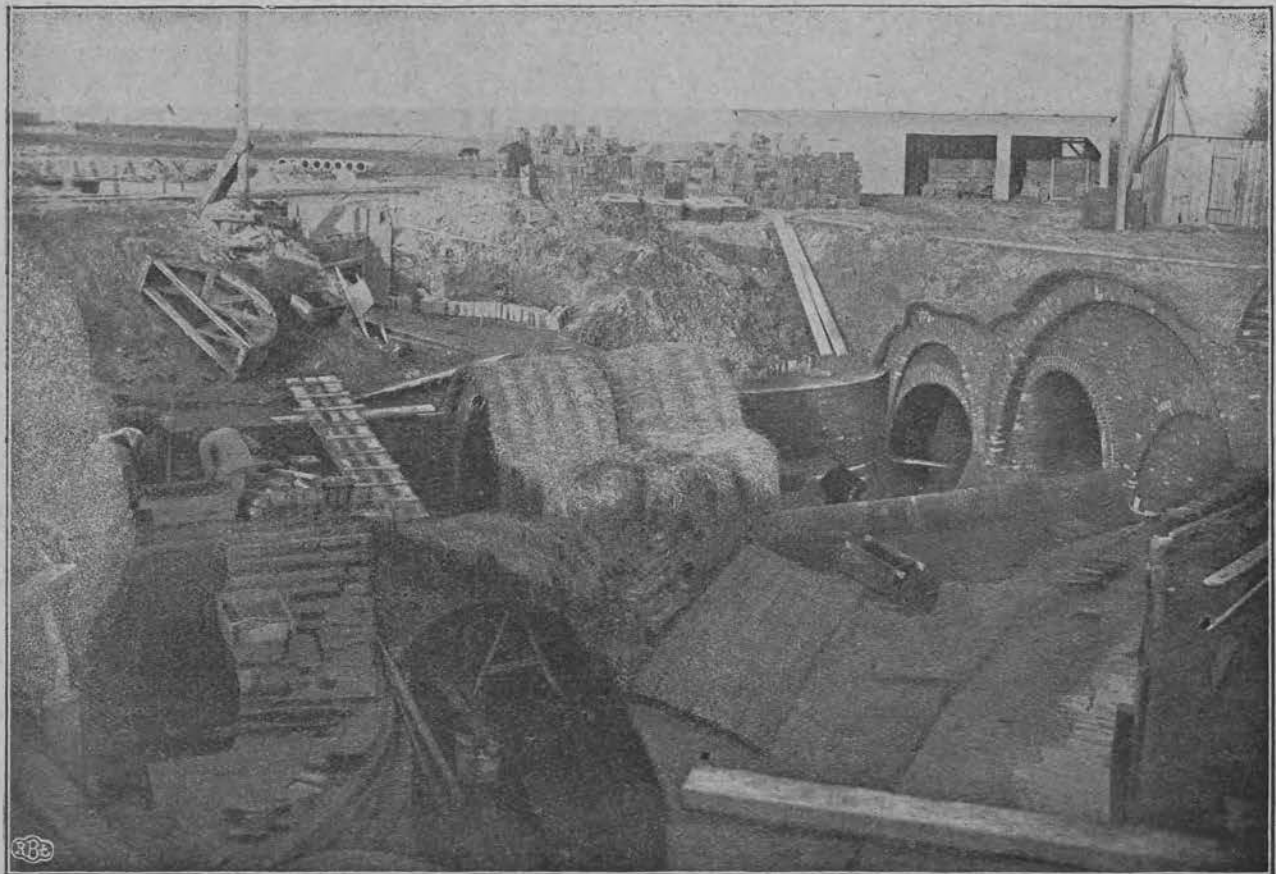
Dom mieszkalny dla bezdomnych przy ul. Napiórkowskiej 76 jest już pod dachem i wkrótce będzie gotów.

PLANTACJE MIEJSKIE



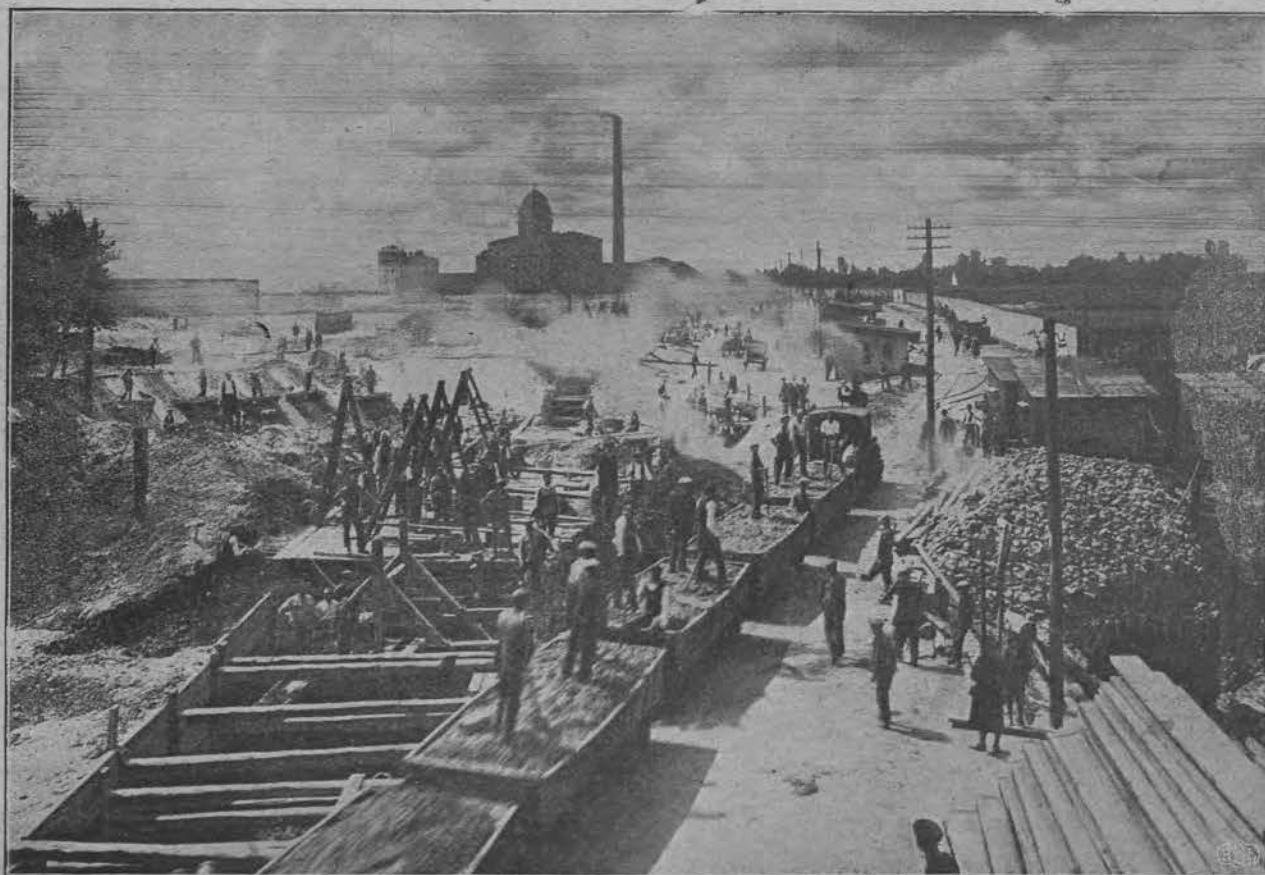
Ogólny widok plantacji miejskich przy ulicy Brzezińskiej.

ROBOTY KANALIZACYJNE



Połączenie kolektora I i II, przelew, lej burzowy i wylot zapasowy przy ulicy Obywatelskiej.

ROBOTY KANALIZACYJNE

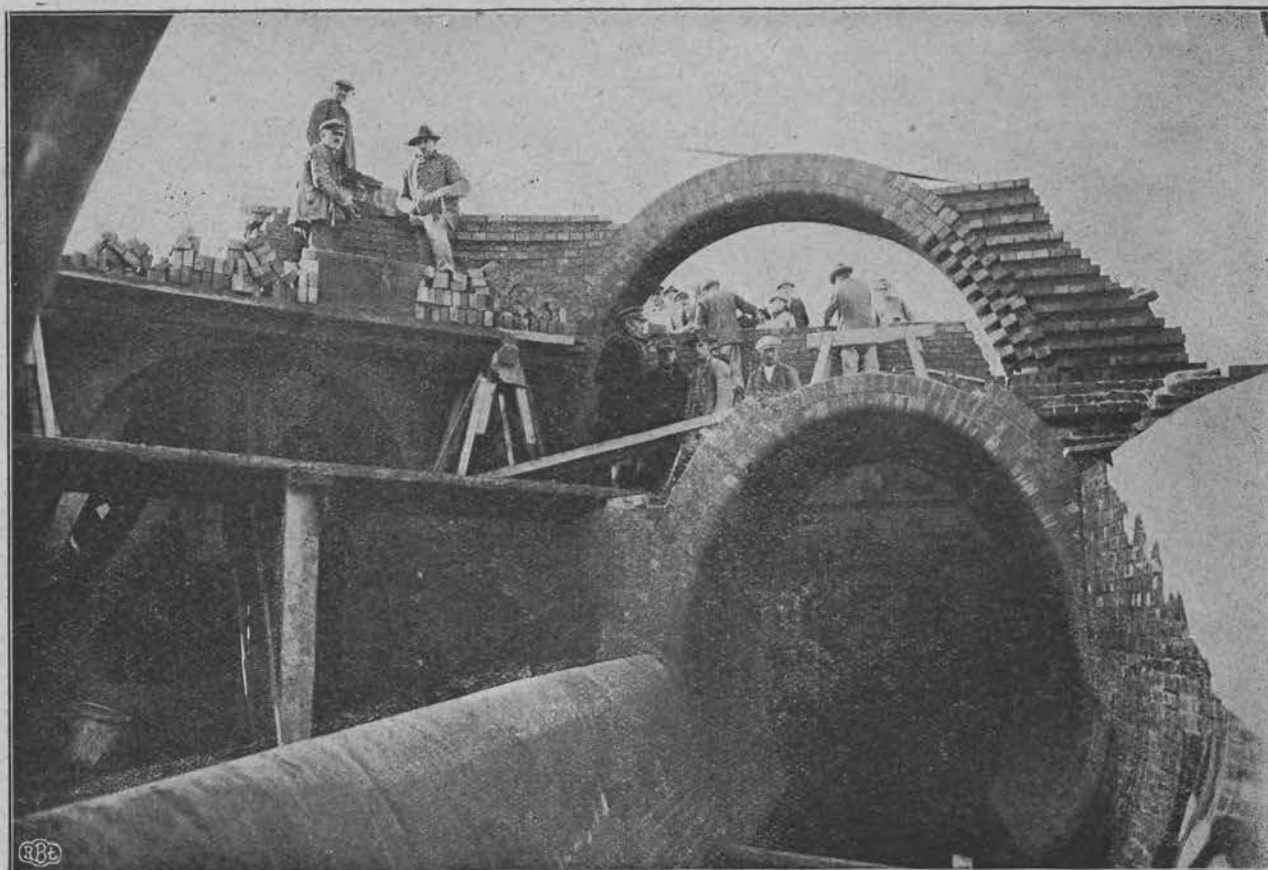


Roboty ziemne dla połączenia kanałów i przelewu burzowego na rogu ulic Karolewskie i Unji Lubelskiej.

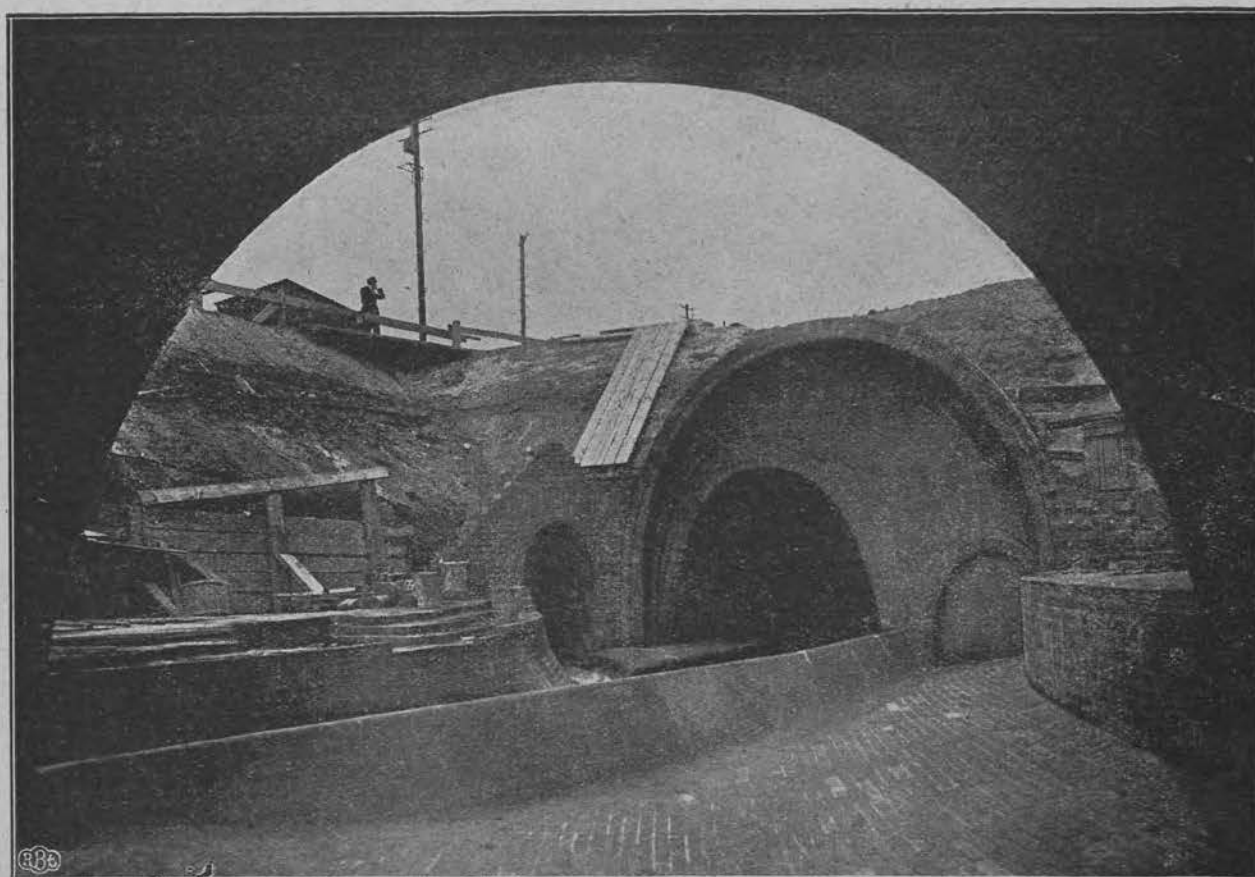


Prace nad połączeniem kolektora z burzowcem przy ulicy Karolewskiej.

ROBOTY KANALIZACYJNE

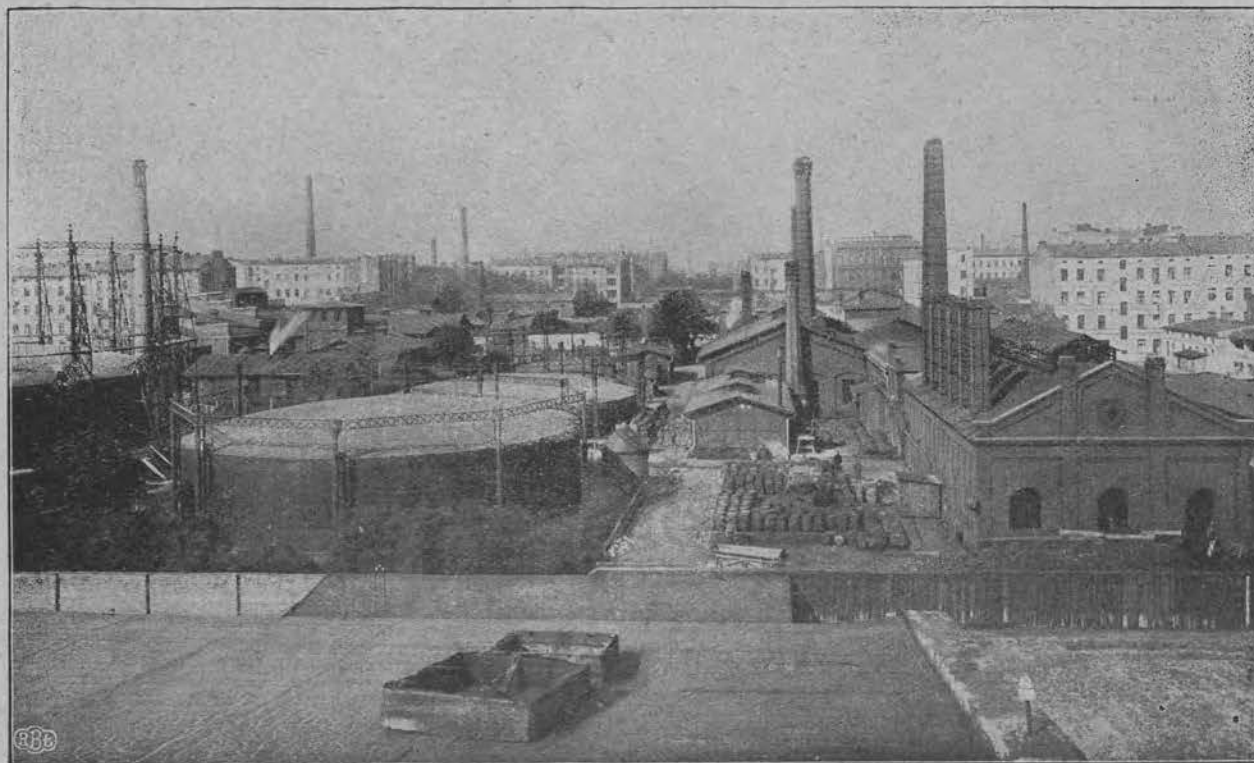


Połączenie kolektorów I i II i przelew burzowy na ulicy Obywatelskiej.

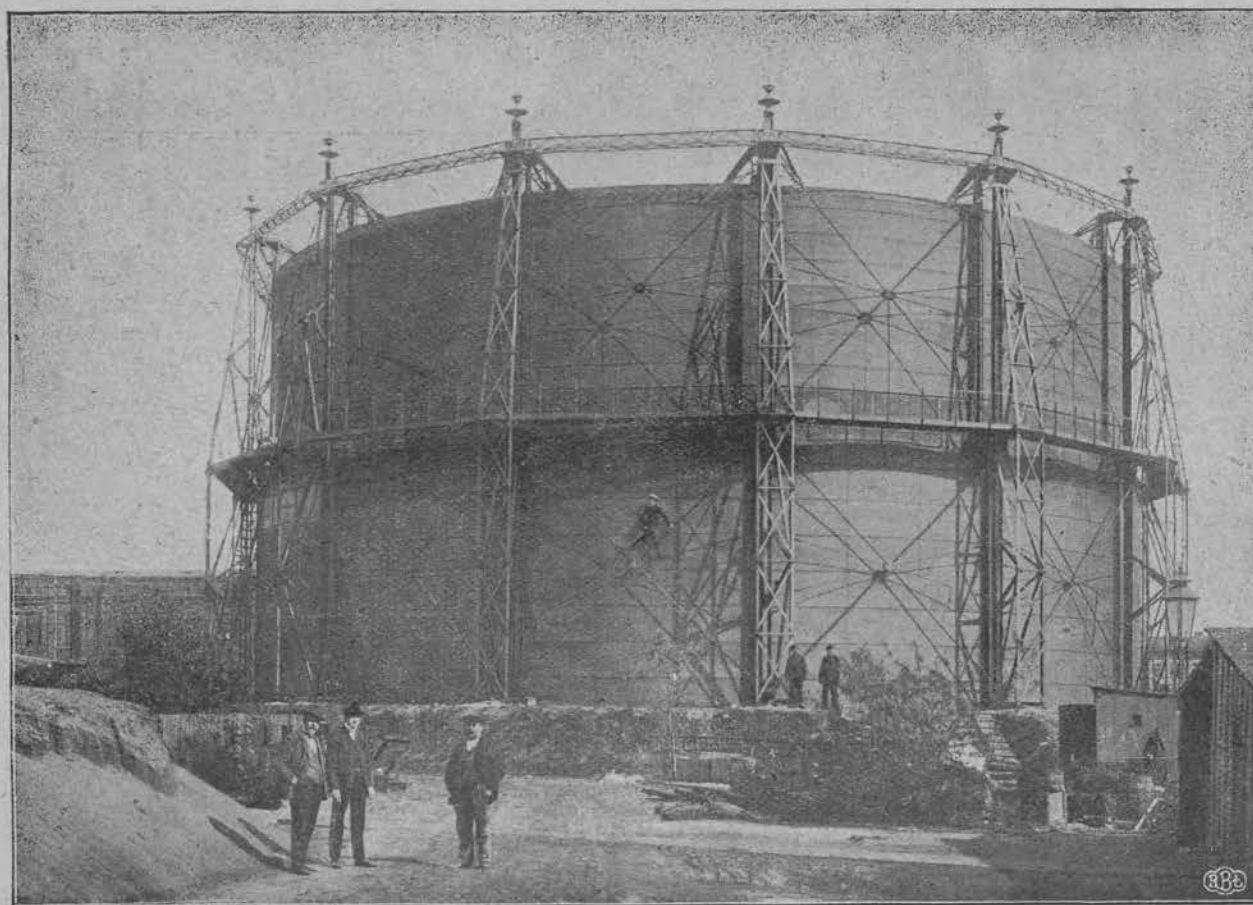


Połączenie kanałów na rogu ulic Karolewskiej i Unji Lubelskiej. Widok z leja burzowego (400x200) na kanał dzwonowy (260x260) i na kanał V klasy.

GAZOWNIA MIEJSKA W ŁODZI



Ogólny widok zakładów gazowni przy ulicy Targowej.



Jeden z olbrzymich zbiorników do przechowywania gotowego gazu.

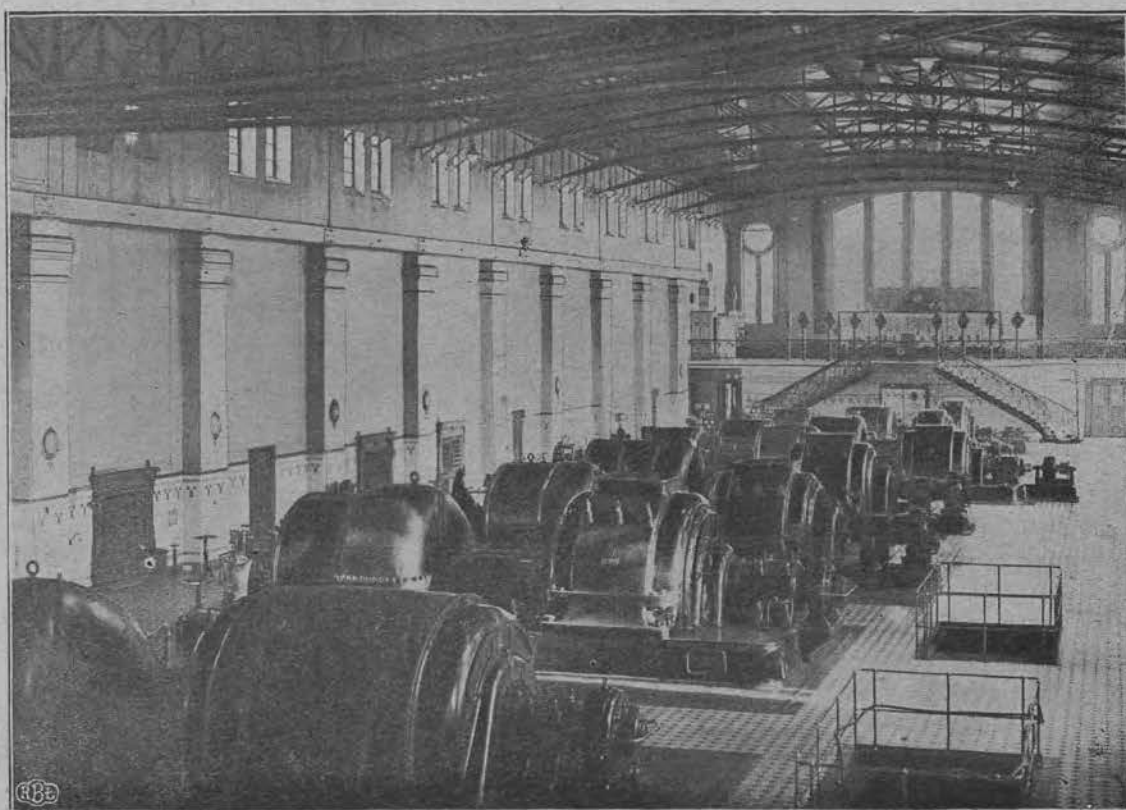
ELEKTROWNIA ŁÓDZKA



Ogólny widok
maszynowni
przy ul. Targowej 1.

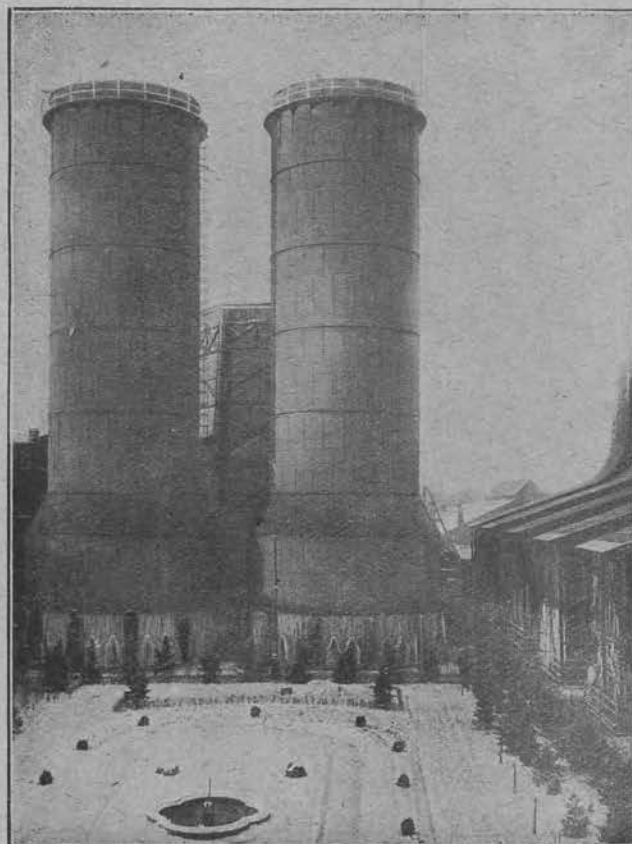
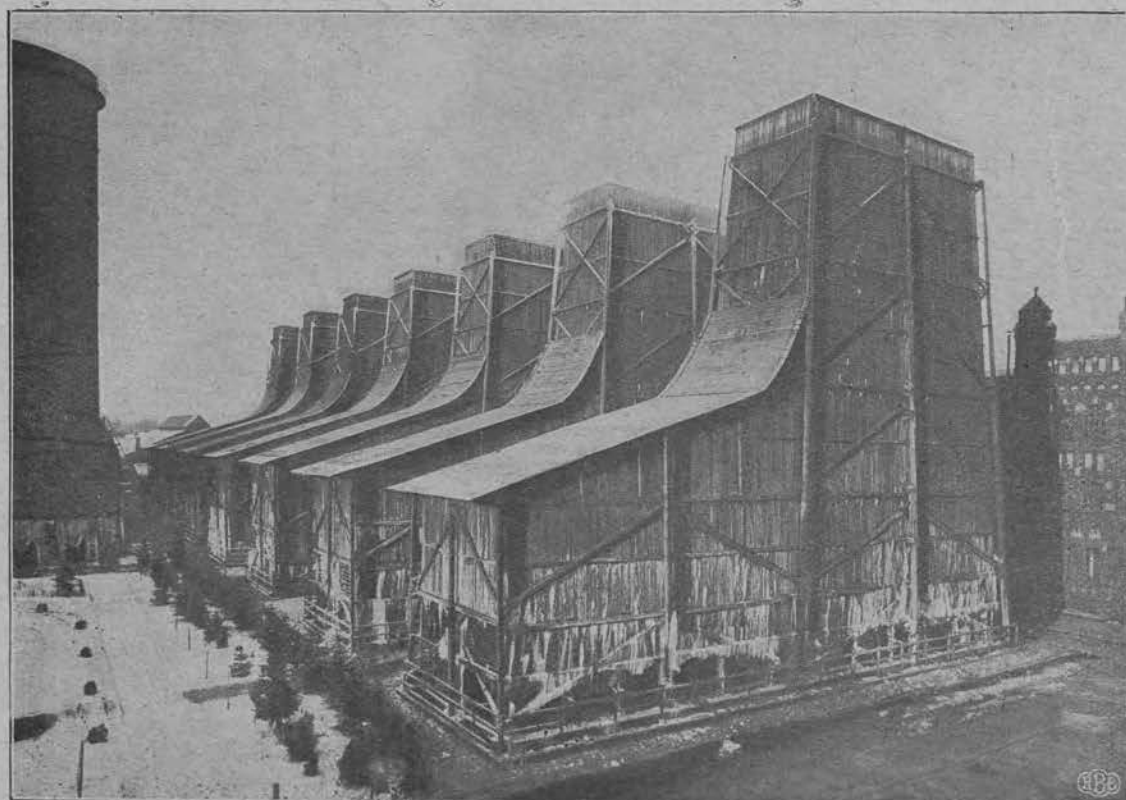
Wnętrze maszynowni

Maszyny nr. 2 i 3 (licząc od końca) o ogólnej mocy 3.000 kilowatów zostały już usunięte, a na ich miejsce stanie jedna maszyna o mocy 20.000 kilowatów. W ten sposób ogólna moc elektrowni z 28.900 kilowatów wzrośnie do 45.800 kilowatów.



ELEKTROWNIA ŁÓDZKA. — CHŁODNIE.

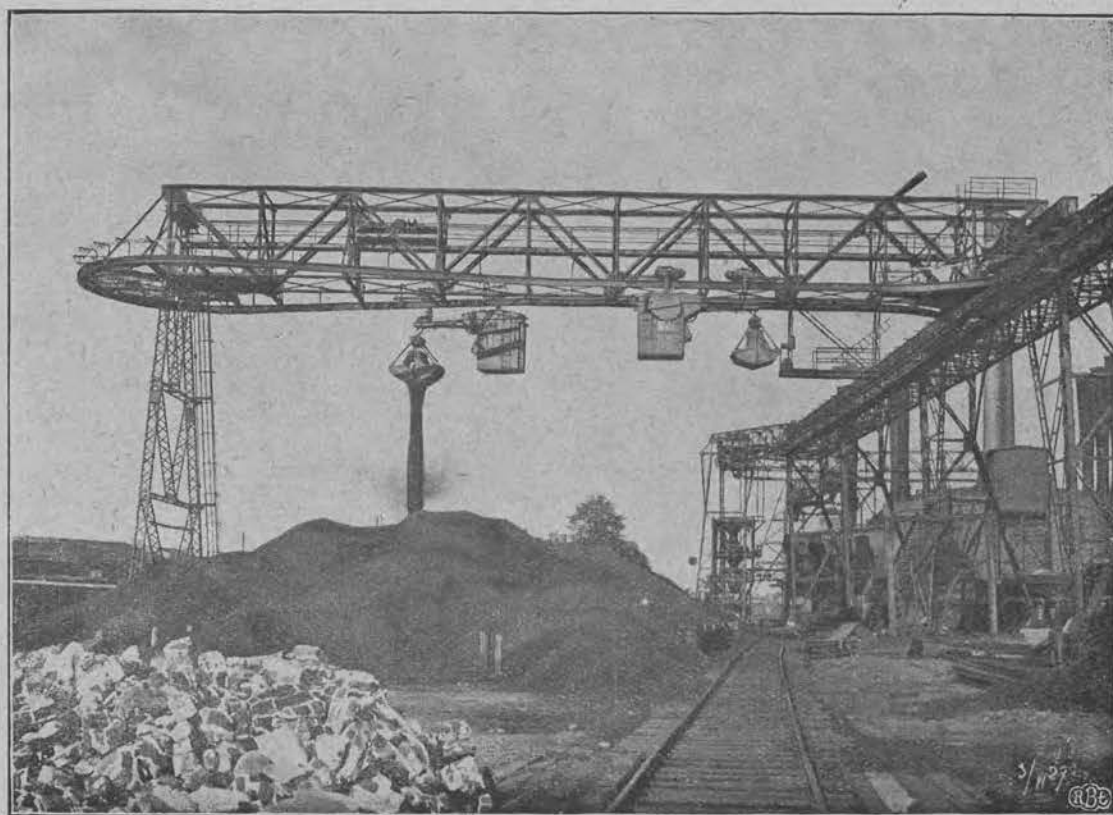
Stare chłodnie
dostarczające po
650 metrów sze-
ściennych wody na
godzinę.



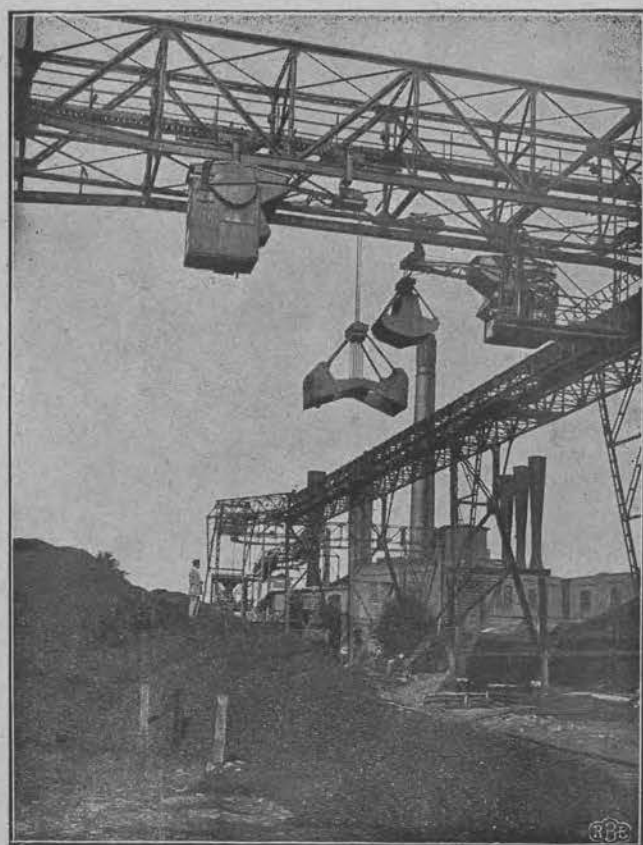
Nowe chłodnie
żelazne, dostarcza-
jące po 1200 metrów
sześciennych wody
na godzinę.

Wszystkie fotografie
elektrowni łódzkiej
wykonał
p. Ludwik Radwański.

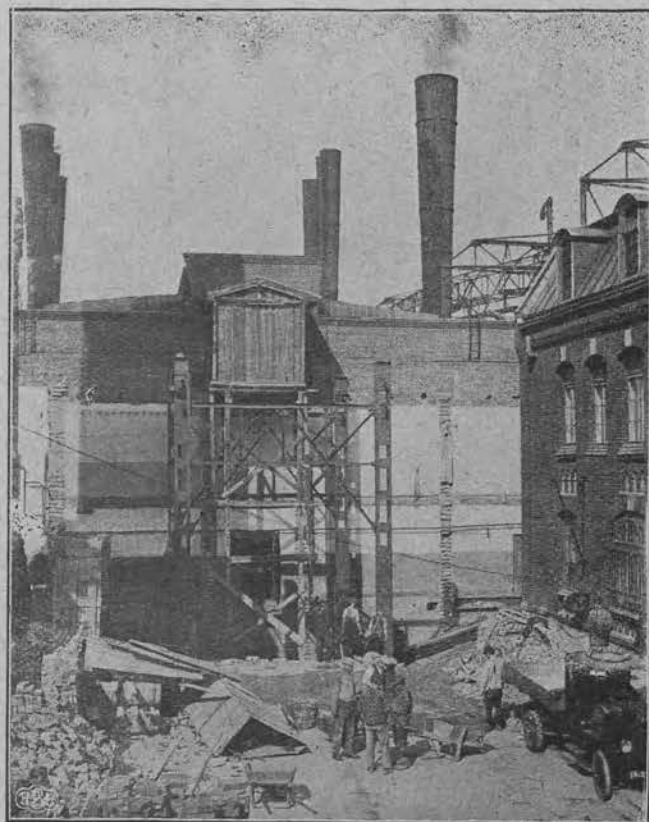
ELEKTROWNIA ŁÓDZKA — KOLEJKA WISZĄCA.



Kolejka wisząca
do przewozu węgla
i szlaki 50 tonn na
godzinę.

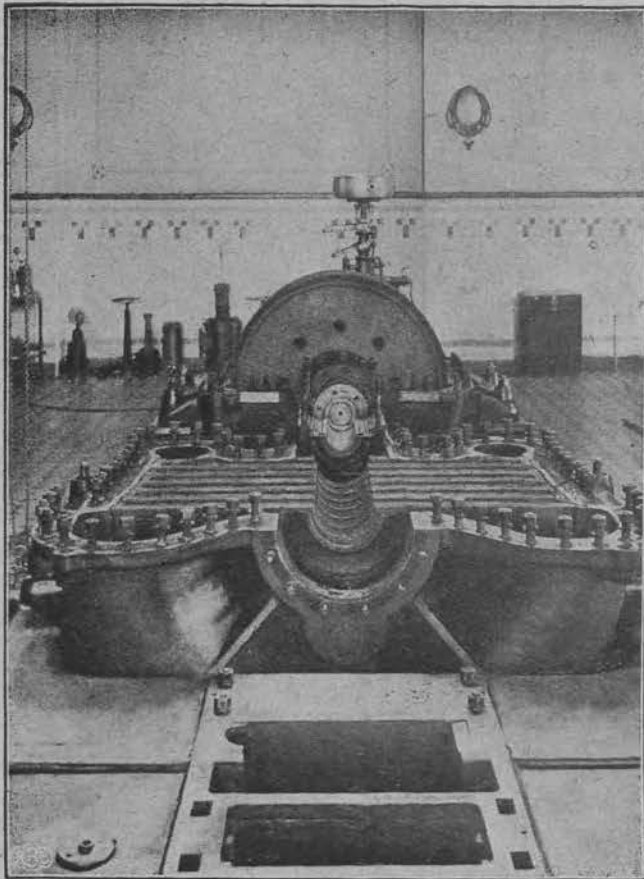


Czerpak kolejki wiszącej po wysypaniu węgla.



Początek budowy nowej kotłowni.

[ELEKTROWNIA ŁÓDZKA -- MASZYNY I KOTŁOWNIA.

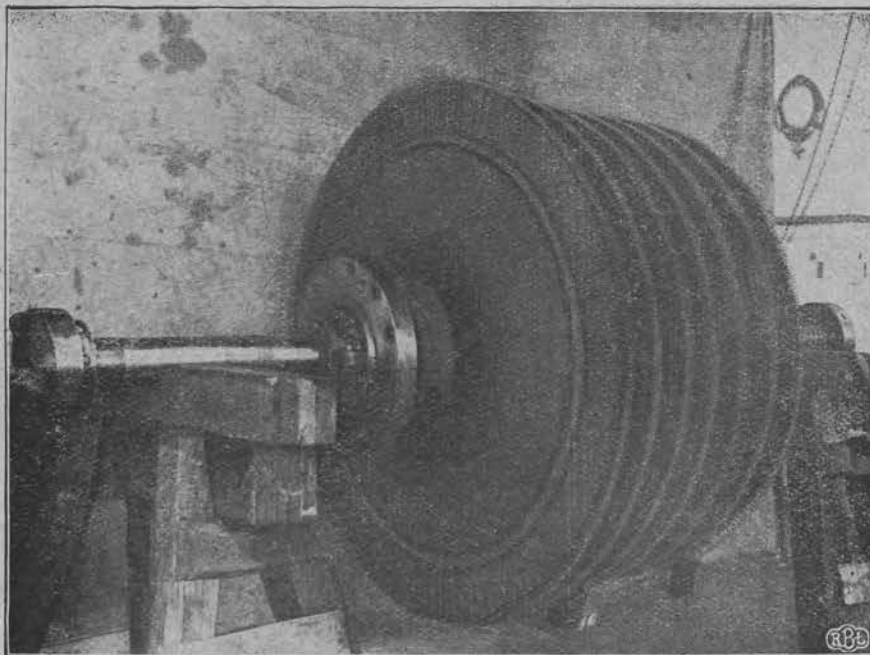


Widok jednej z usuwanych i rozbieranych maszyn.



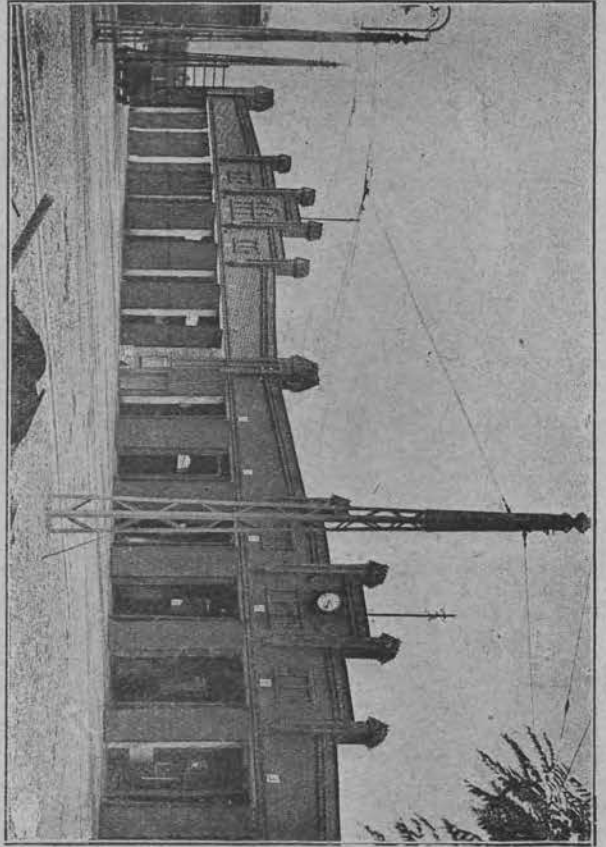
Stara kotłownia elektrowni

12 kotłów po 315 metrów kwadratowych powierzchni; w najbliższych latach kotły te będą całkowicie usunięte i zastąpione przez nowe.

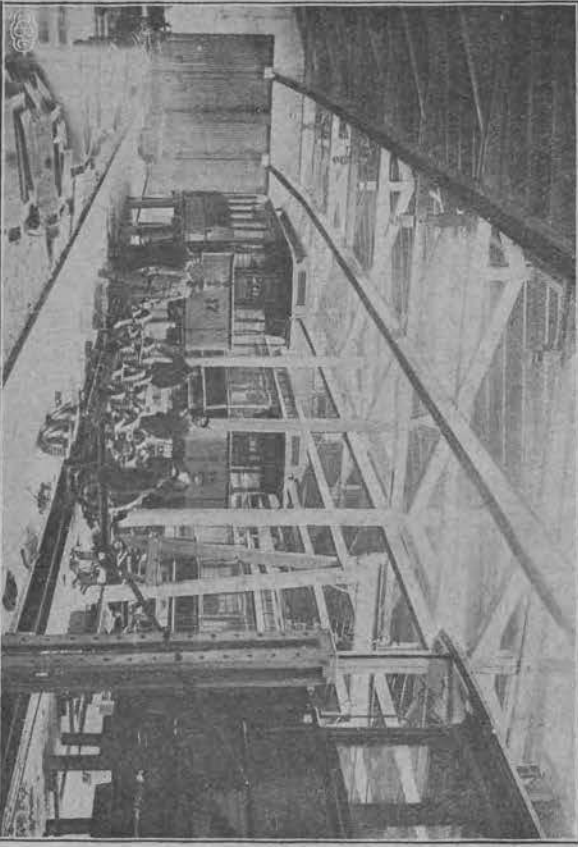


Wirująca część rozebranej maszyny po 20-letniej pracy w elektrowni.

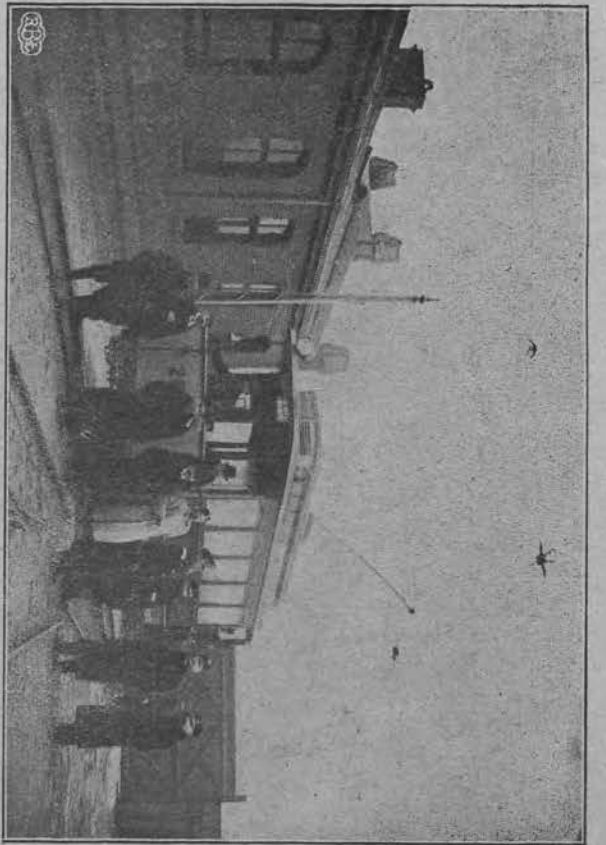
KOLEI ELEKTRYCZNA KÓDZKA



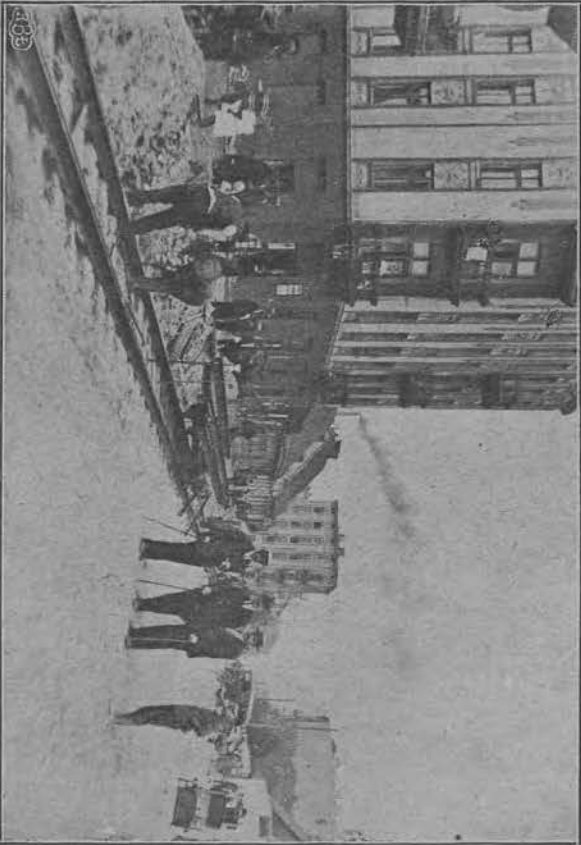
Remiza tramwajowa. Sypialnie, w której tramwaje spoczywają po całodzienniej pracy.



Hala reperacyjna Robotnicy zdejmują „inwalidzkie” wagony z podwozi.



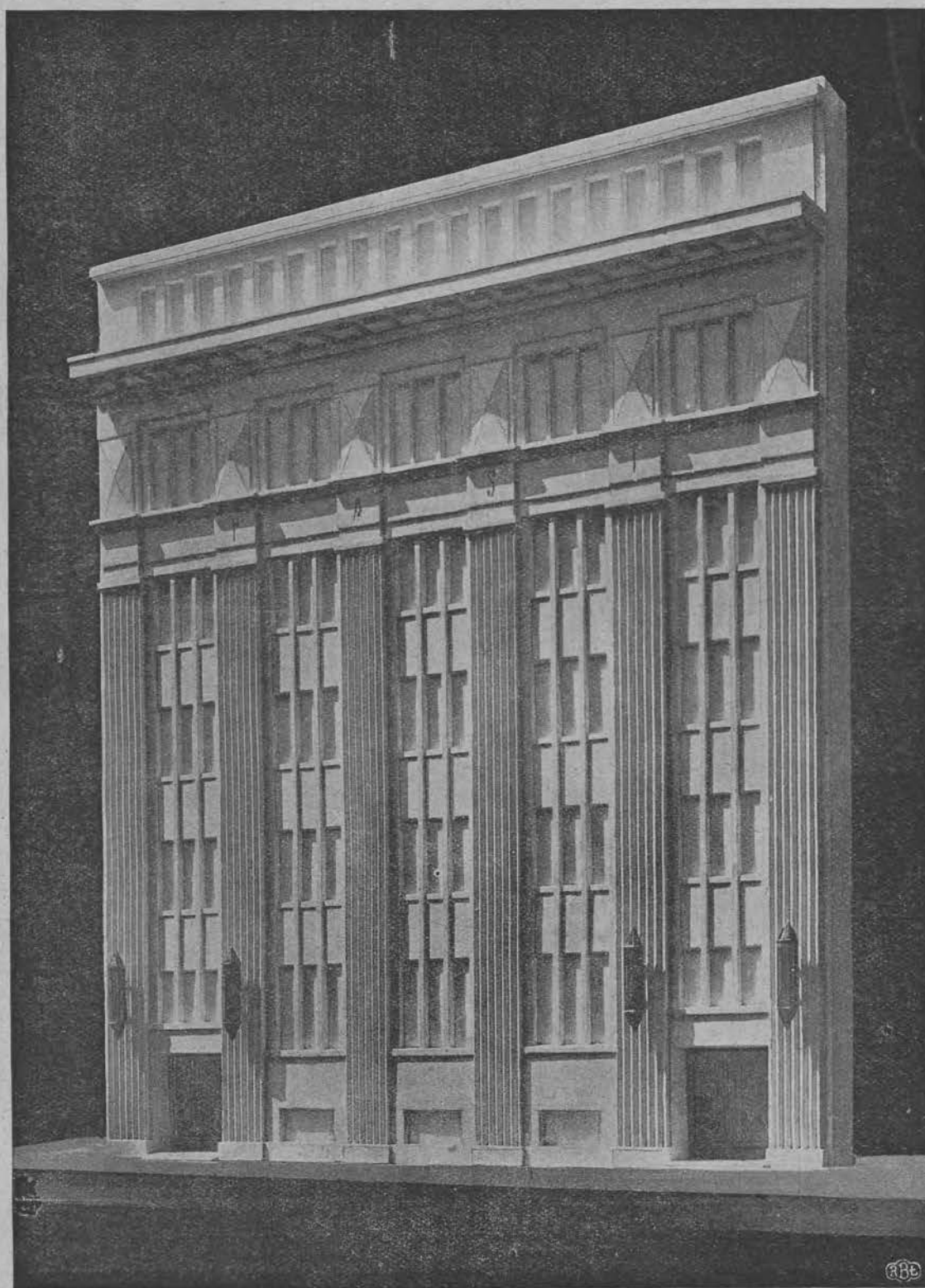
Przyjęcie linii w 1898 r. Stoją od lewej: Dyr. Wittkowski (na stopniach), kom. pol. baron Grunet, Chełmiński, prezydent Pleńkowski.



Inspekcja linii do Chojęc. Dyrektor Ring, wiceprezydent Wojewódzki i naczelnik wydziału drogowego inż. Domański.

TELEFONY ŁÓDZKIE

Nowy gmach P. A. S. T.'y,

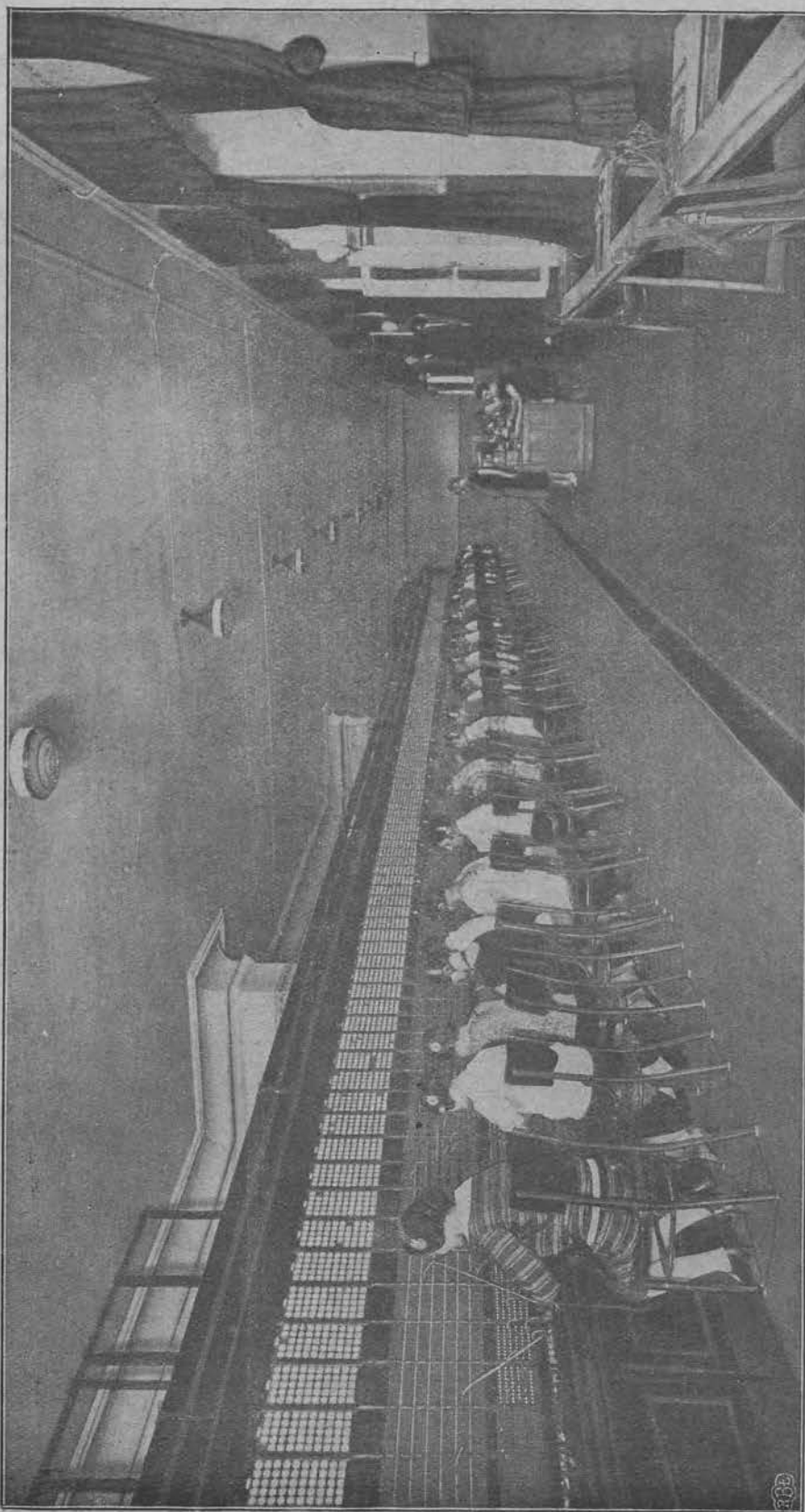


którego budowa zostanie zakończoną w 1928 roku. Stanie on w Alejach kościuszki Nr. 12

Telefony Łódzkie

OBECNA ŁÓDZKA STACJA TELEFONICZNA.

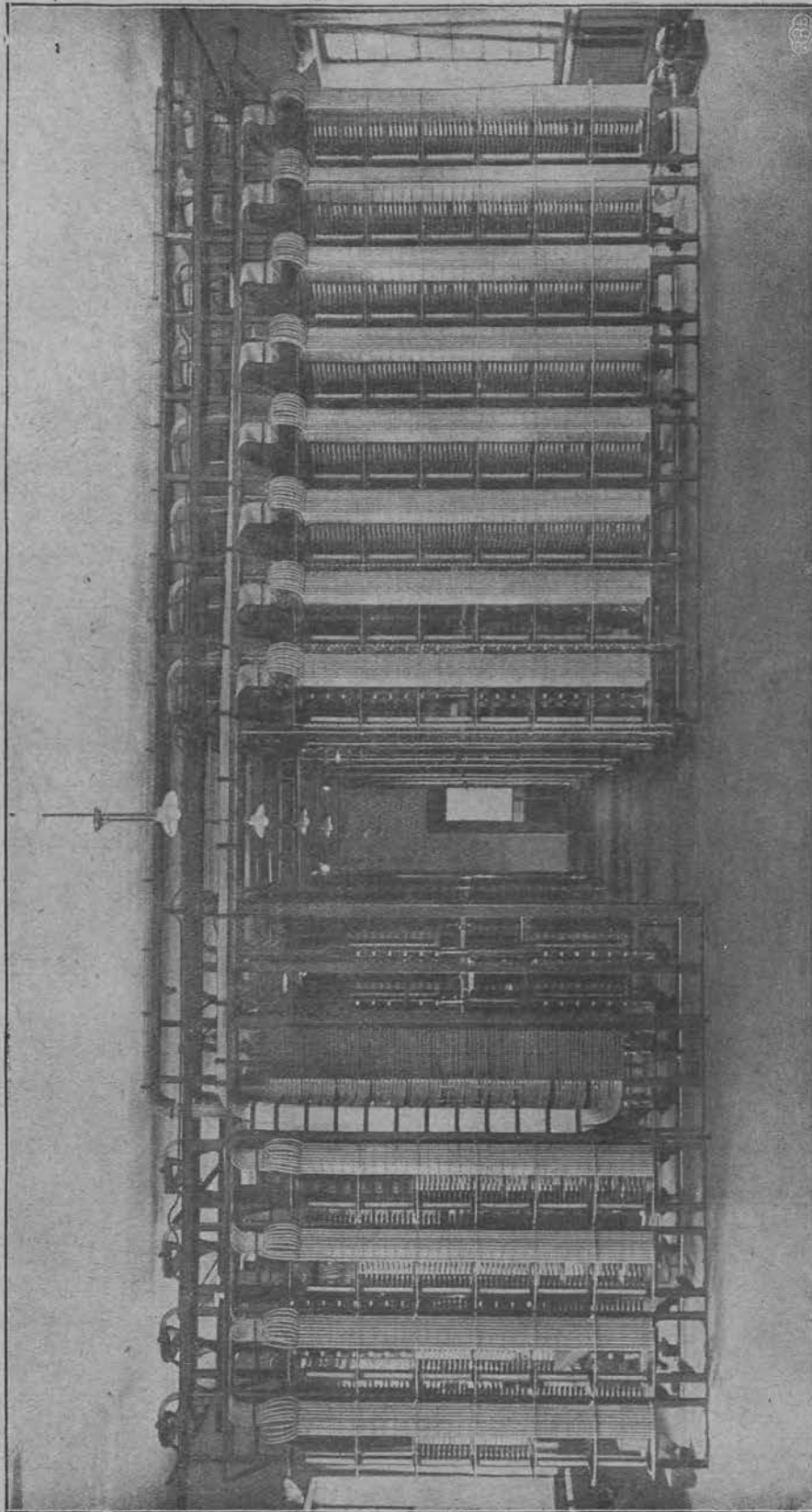
obsługiwana przez telefonistki



Z prawej strony pod oknami znajduje się biuro zażaleń i biuro numerów
Nad głowami telefonistek widoczny jest szereg liczników.

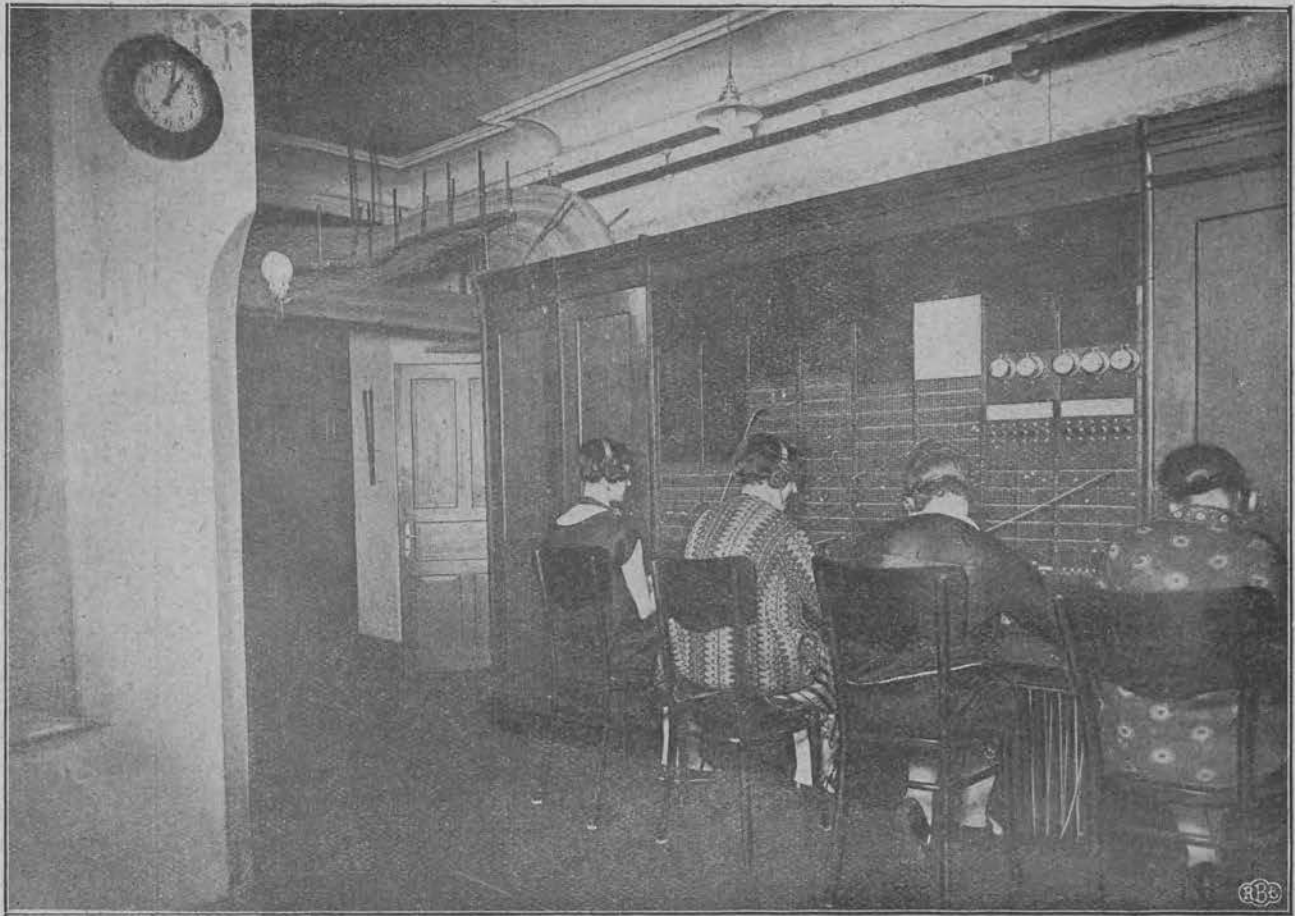
Telefony łodzkie

OGÓLNY WIDOK STACJI AUTOMATYCZNEJ

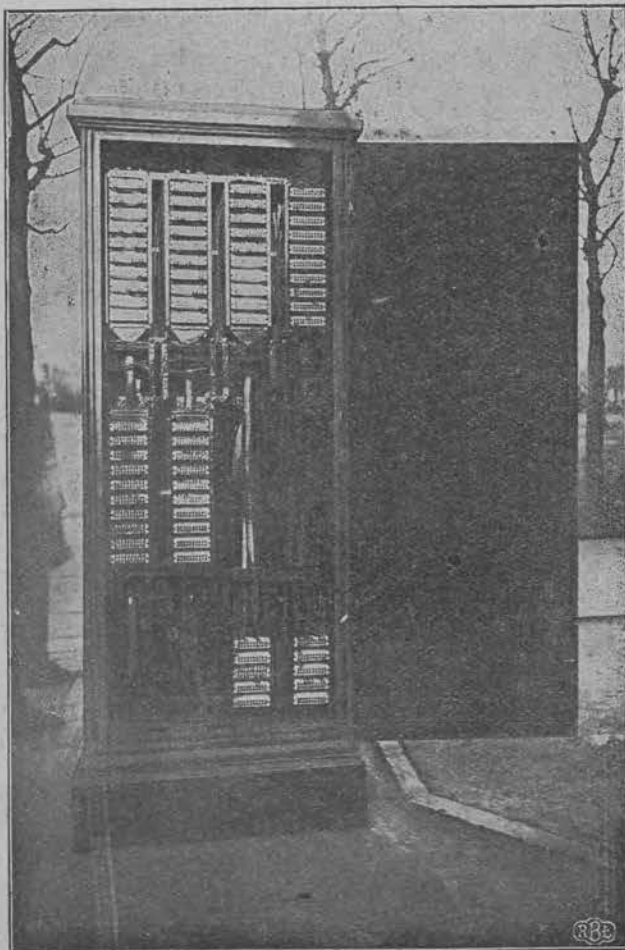
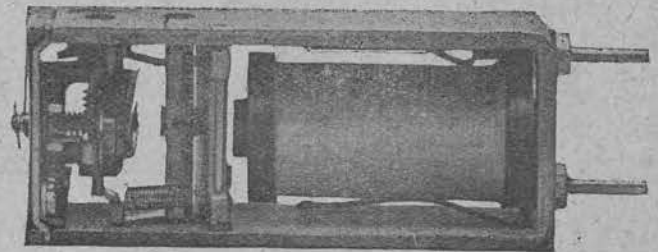
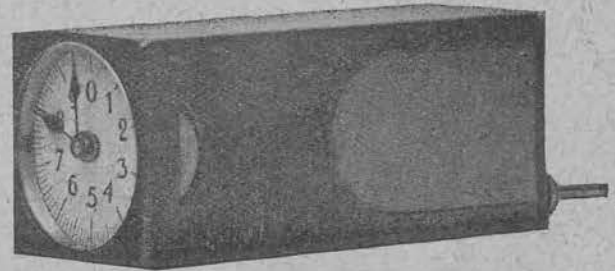


Która mieścić się będzie w nowym gmachu.

Telefony łódzkie

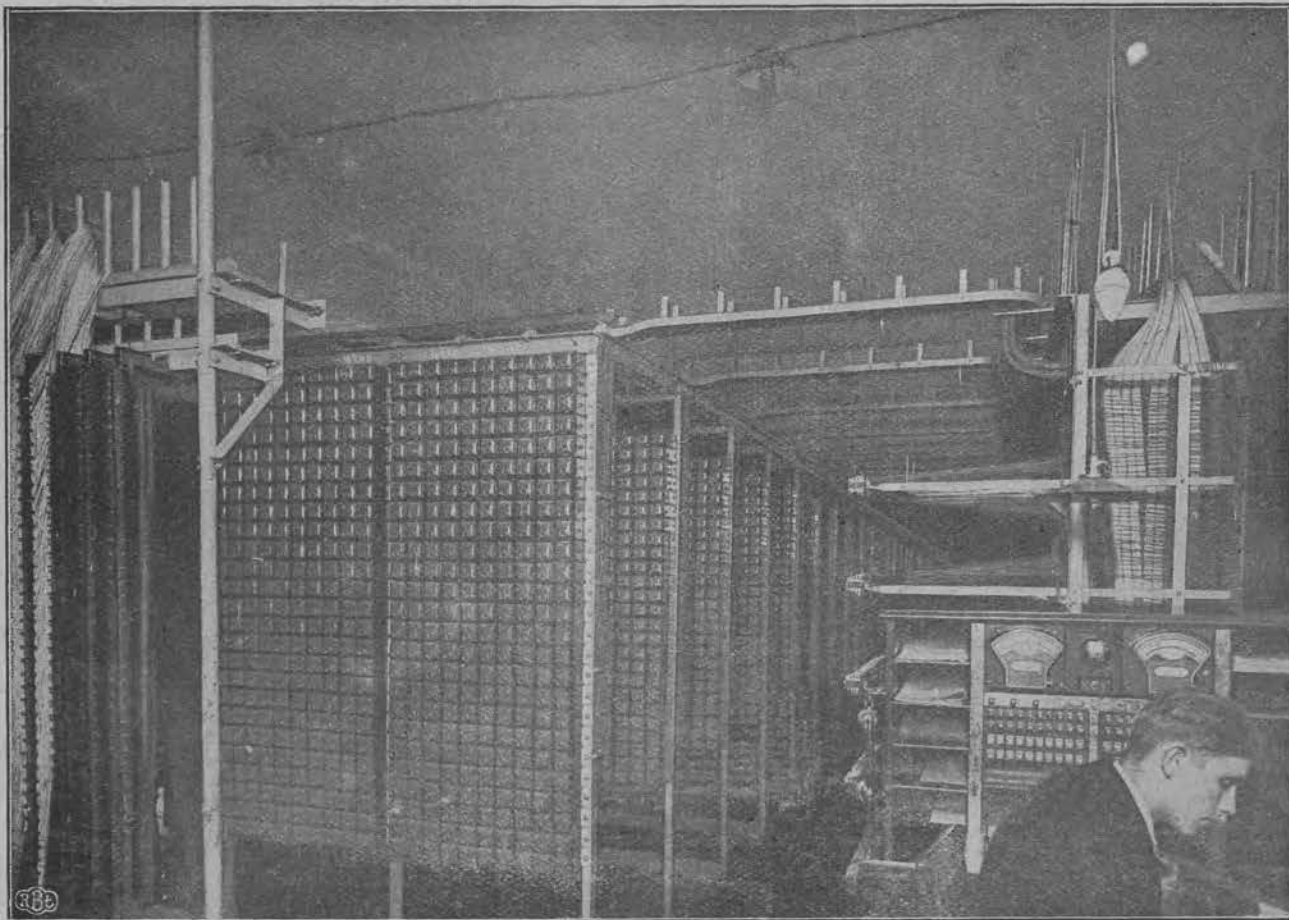
STACJA TELEFONICZNA

Stacja telefoniczna dla łączenia rozmów podmiejskich

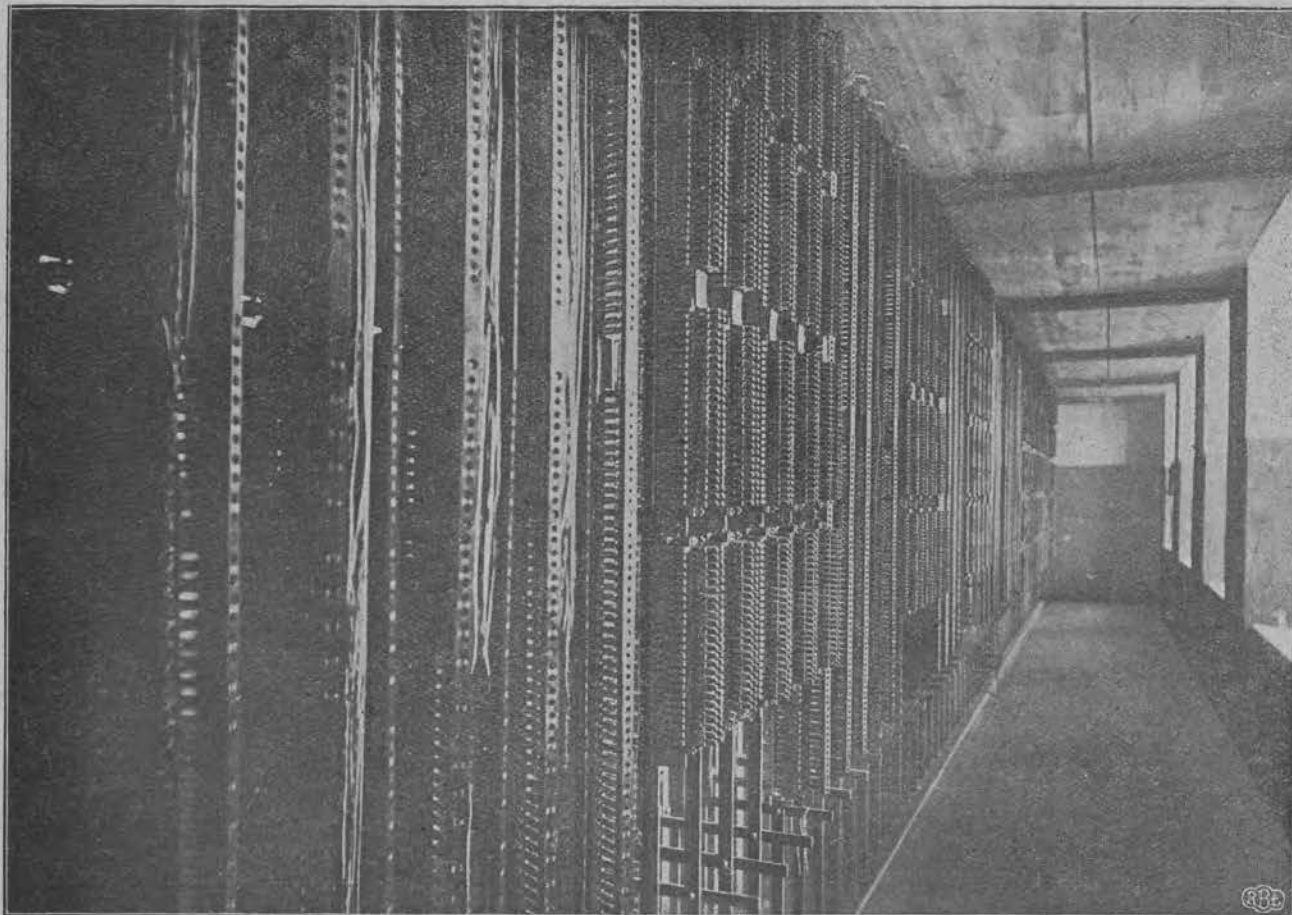
**Licznik telefoniczny**

Wewnętrzny wygląd mechanizmu licznika, którego konstrukcja wyklucza możliwość wykazania większej ilości rozmów, niż rzeczywiście przeprowadzono.

Telefony łódzkie

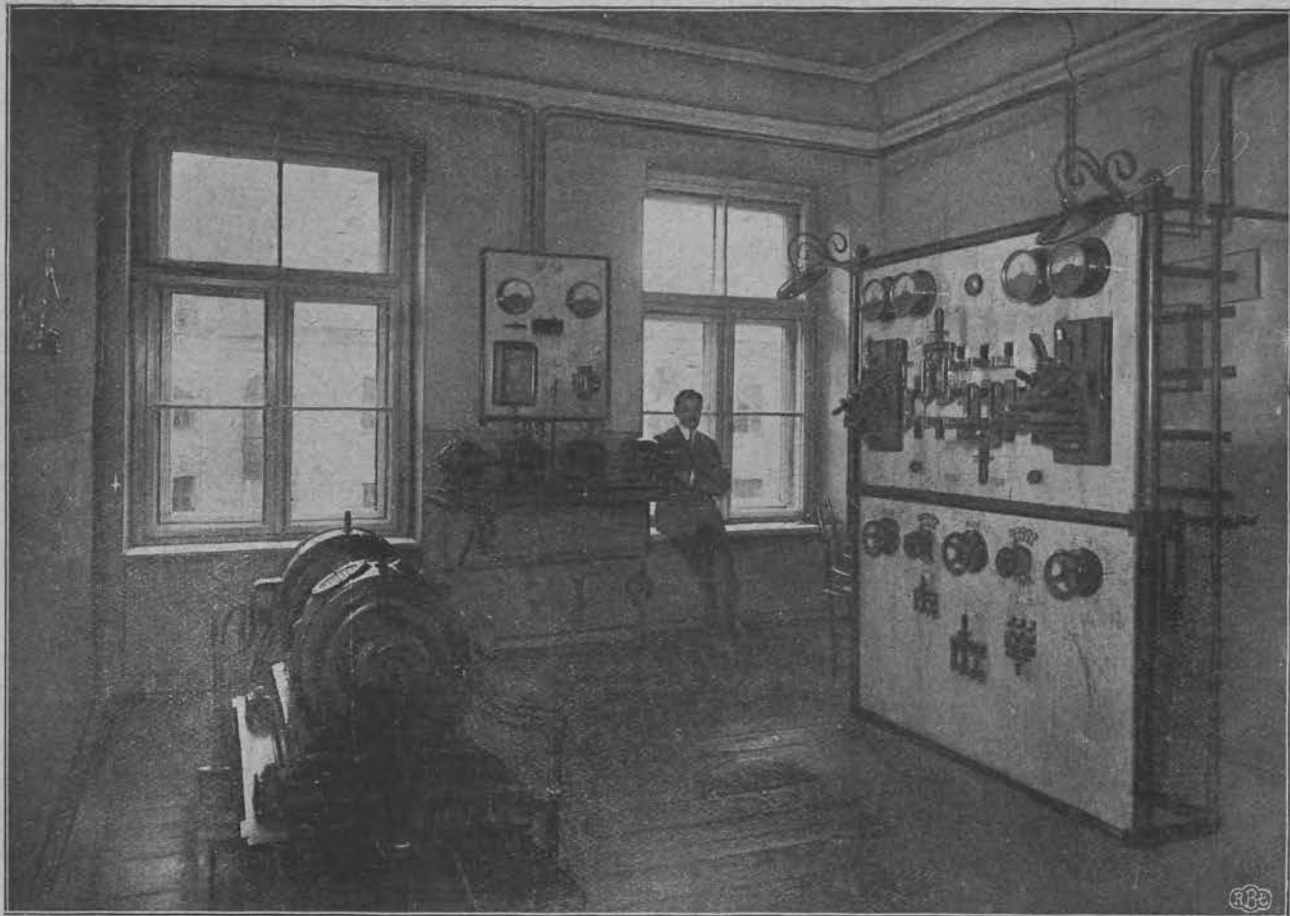
SALA PRZEKAŹNIKÓW LINJOWYCH

Z prawej
strony stół-
aparat do
badania u-
szkodzo-
nych linji
telefonicz-
nych



Prze-
łączal-
nia

Telefony Łódzkie MASZYNOWNIA



Sala ma-
szyn na
stacji tele-
fonów

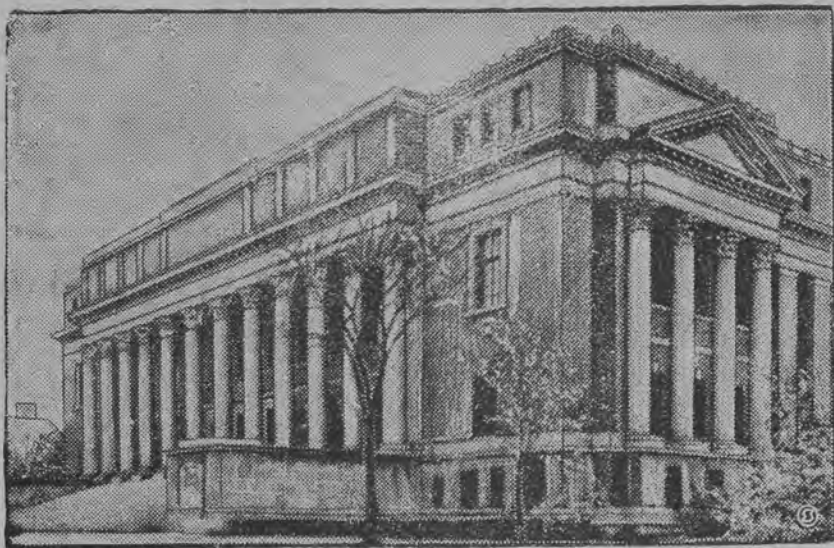


Podręczny
warsztat
mieszczący
również u-
rządzenia
dla kontroli
dokładnej
pracy licz-
ników tele-
fonicznych

Architektura w St. Zjednoczonych.



Front i tyły dwumieszkańowych domków robotniczo-urzędniczych w Filadelfji }

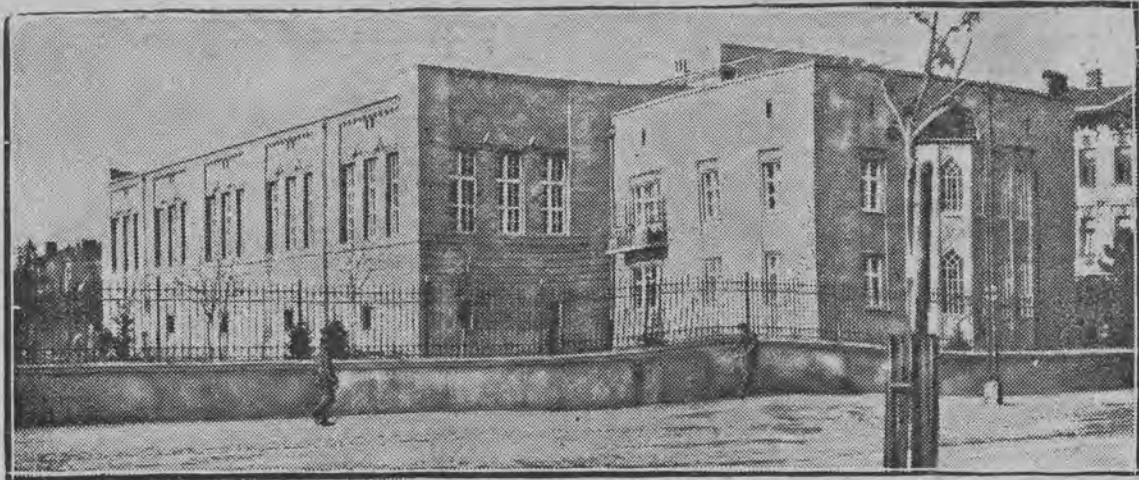


Gmach biblioteczny uniwersytetu Hawarda



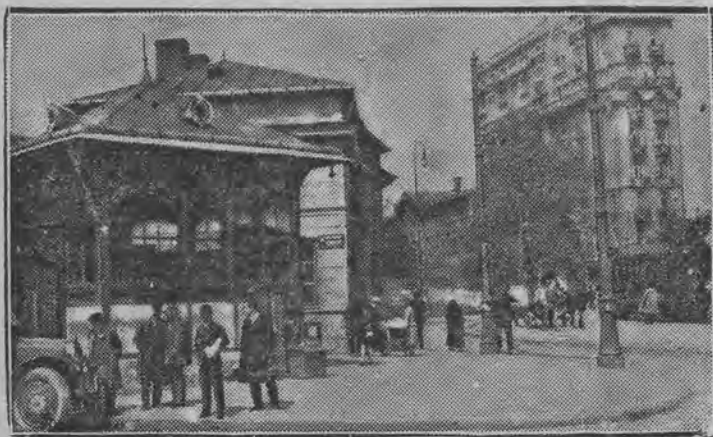
Wykosił ony właśnie 200 metrów, drapacz chmur w Chicago.

Co zdziałała L. O. P. P.?

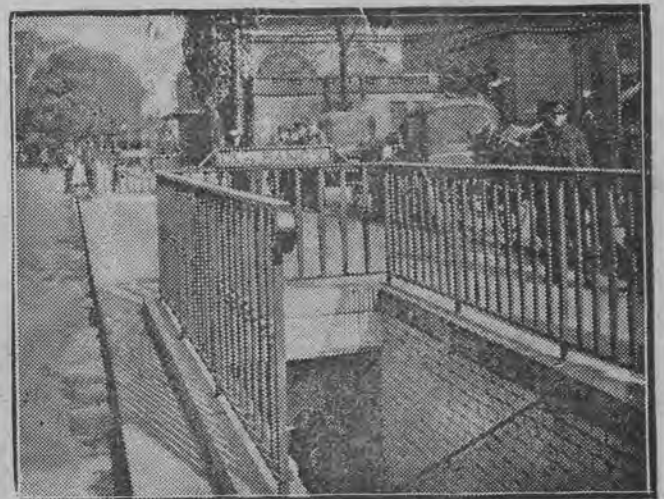


Instytut aerodynamiczny w Warszawie.

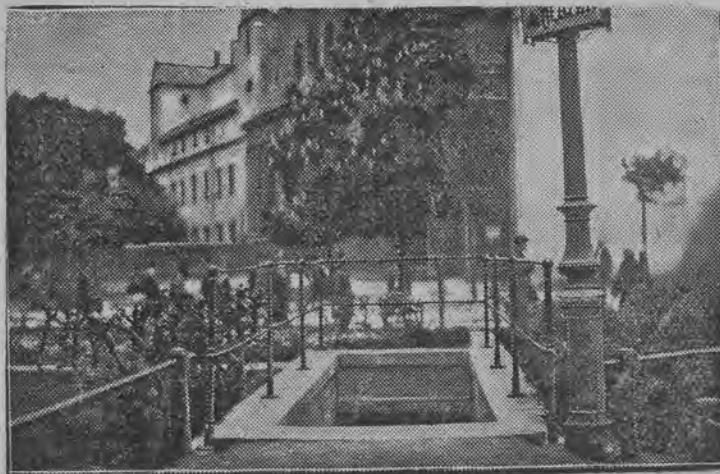
Elementarne zakłady użyteczności publicznej



Szatek warszawski na placu Urji Lubelskiej.



Wejście do „salonu” dla panów w Katowicach



Podziemny „Salon” publiczny na ulicy Lwowa.



Wnętrze tego „salonu” umieszczonego pod ziemią