

GŁOS POLSKI

DODATEK ILUSTROWANY

Najpiękniejszy zakątek stolicy



Pałac Królewski w Łazienkach.

„Car Paweł I“ Mereżkowskiego w Teatrze Polskim w Warszawie.



P. Junosza Stępowski
jako car Paweł I

P. Romanówna,
jako żona cesarza
Aleksandra

P. Mazarekówna
jako księżna
Anna Gagarówna.

P. Samborski,
jako hrabia Pahlen.

Paryż - Madagaskar samolotem



Major Dagneaux ze swym mecha.ikiem na cawile przed startem z Paryża na Madagaskar.

Zgon sławnego malarza



Claude Monet w zwykłym stroju „obywatela Wandei“ jak się w zaufanem kółku nazywał. Zmarł w Dewerni, w swojej posiadłości w Wandei, sławny malarz francuski, twórca francuskiego impresjonizmu, — Claude Monet, przeżywszy lat 86. Claude Monet był najbliższym sąsiadem Clemenceau, z którym pozostawał w wielkiej przyjaźni. To też Clemenceau opiekował się pieczołowicie chorym mistrzem, który zmarł na jego rękach.

Z rautu 1 pułku szwoleżerów



Na rauce w 1-szym pułku szwoleżerów Józefa Piłsudskiego obecni byli: Prezydent Rzplitej i Marszałek Piłsudski z małżonkami

Zjazd przedstawicieli Towarzystw Wyścigowych



Członkowie dorocznego komitetu wyścigowego, pomiędzy którymi znajdują się również przedstawiciele towarzystwa łódzkiego, obradnia w min. rolnictwa pod przewodnictwem p. Jurjewicza.



Fauxpas samochodowe na szosie



Kłopot z autem, które zajęło guzie nie należy.

Zima daje się we znaki automobilistom.

Szosa podmiejskie stały się już karkołomne dla wózków. Gdy samochód znajdzie się na śliskiej szosie mimo woli zjeżdża do rowu. Na ilustracjach naszych widzimy ofiarę podmiejskiej zimy, którą z przykrej sytuacji musieli pasami wyciągać.

Oryginalne płasy.



Lola Menzeli akrobatka-tancerka występująca obecnie w jednym z lokali paryskich, największy sukces swój osiąga przez tak ścisłe skojarzenie akrobatyki z tańcem, iż doprawdy nie wiadomo, gdzie kończy się sztuka sportowa a rozpoczyna sztuka taneczna.

Do walki z handlem żywym towarem.



Wykład w żeńskim oddziale szkoły policyjnej w Nowym Jorku.

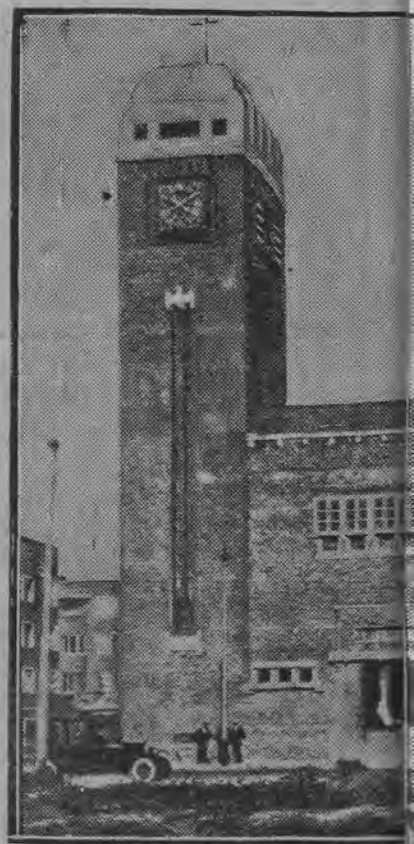
Lalki artystyczne p. Łazarz



„Zdrajca Gob”
do sztuki „Genevieve
de Brabant”

„Genowefa”
(lalka z materiału 1
50 cm wysokości).

Przewrót w architek



Kościół w Amsterdamie zbu

w jesiennym salonie paryskim.

Jak wygląda najnowszy taniec.



„Św. Franciszek”
lalka ze złotej skóry.

„Żołnierz”
z opery „Genevieve de
Brabant”.

Pierwsza figura black - bottoma

rze Kościelnej.

Uczczenie listopadowej rocznicy w Katowicach



ny w nowym stylu.

Owacja ślązaków dla marszałka Piłsudskiego i ministra Sławoj-Składkowskiego.



**Historyczny
— most —
z pomnikiem
Sobieskiego
w Łazienkach
jest obecnie
restaurowany**

Zdjęcie nasze przedstawia przygotowania do prac wodnych.

**Wystawa fotograficzna
Tow. Krajoznawczego
w salach warszawskiej
Resursy Obywatelskiej**

Widok głównej sali wystawy „Piękno Polski”.



**Gdy pierwszy
spadł śnieg...**

Młodzież wyległa z sankami by użyć przyjemności zimy.

Ilustracja nasza przedstawia jeden z zaimprovizowanych podmiejskich torów saneczkowych.

Najnowsze Kreacje paryskie.



Suknia czarna z białem, stanik z aksamitu haftowany brylantami; spódniczka pokryta całkowicie frendzlą z białych dżetów.



Plaszcz wieczorowy aksamitny „bleu roi” kołnierz z szarego lisa, dół haftowany.

Lot Nowy Jork — Afryka

Na naszej ilustracji widzimy „czarnego” lotnika amerykańskiego Huberta Juliana, który dnia 15 b. m. rozpoczął z Nowego Jorku wspaniały lot nad oceanem. Droga jego wiedzie do — Afryki.



„Czarny” lotnik i jego aeroplan.

Pierwszy śnieg i pierwsza sanna



Ulice w dekoracji zimowej.

Stolica Anglii we mgle



Policjant londyński z trudnością reguluje ruch.



Dworzec kolejowy w Smorgoniach, który pomimo upłynięcia dziesiątka lat od czasu zawieruchy wojennej, dotychczas nie został odbudowany.

XX-lecie Stowarzyszenia Kupców polskich.



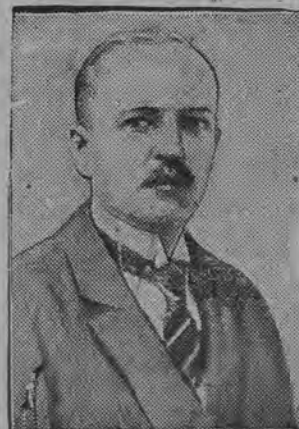
Zygmunt Kiltynowicz, wiceprezes, jeden z założycieli i pierwszy prezes stow.



Bogusław Herse, prezes.



Inż. Seweryn Wachowski w. prezes



Pos. Stanisław Wartalski, naczelny dyrektor.