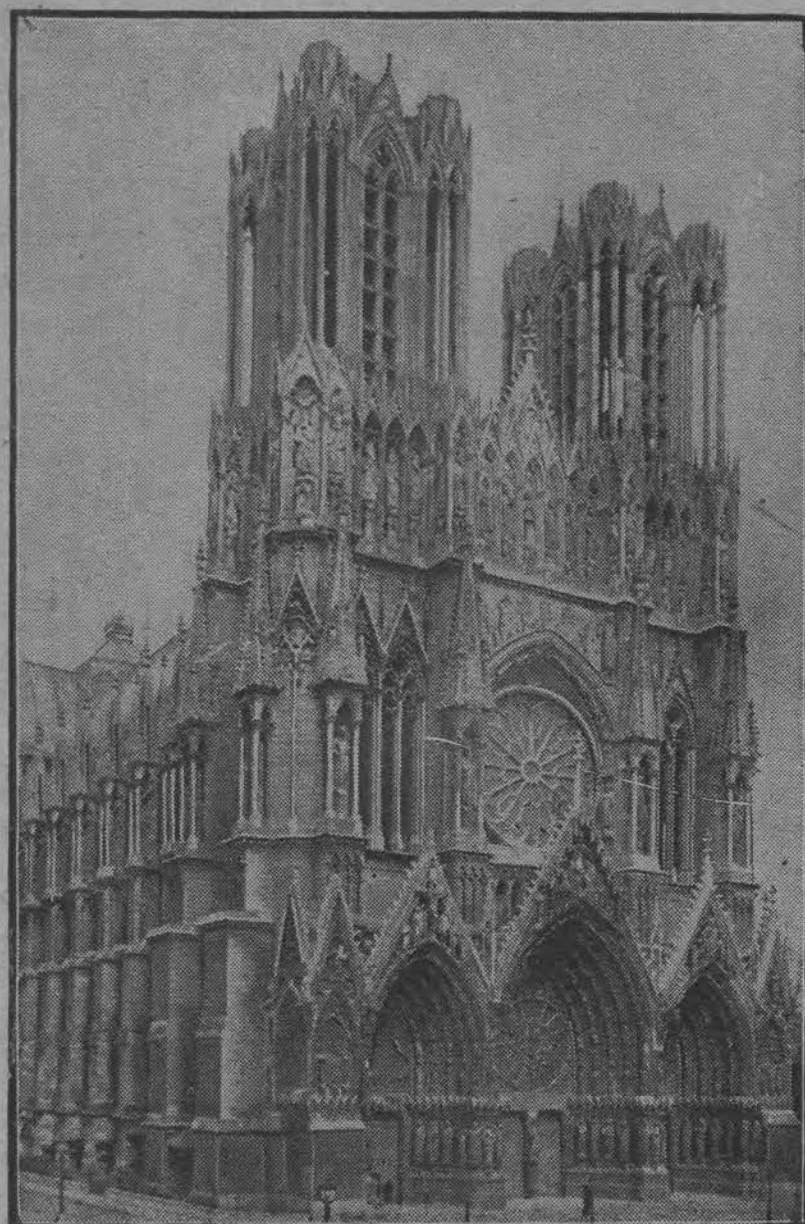


GŁOS POLSKI

DODATEK ILUSTROWANY

Katedra w Reims



po odnowieniu barbarzyńskich szczerb, powstałych w czasie bombardowania przez wojska niemieckie.

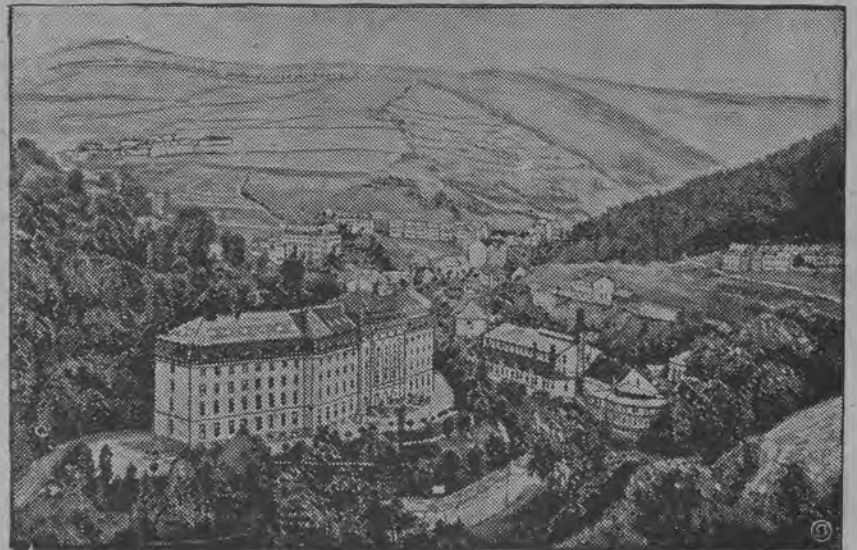
Fiasco dyplomatkii sowieckiej.



Pani Kollatajowa (na naszej ilustracji — z wizytą u prezydenta Callesa) nawet dla Meksyku, gdzie reprezentowała rząd sowiecki, okazała się zbyt wicherzycielską i musiała opuścić swe stanowisko.

Tam, gdzie radziła mała ententa.

Jachymów, przepiękna miejscowość kuracyjna ze źródłami radioaktywnem

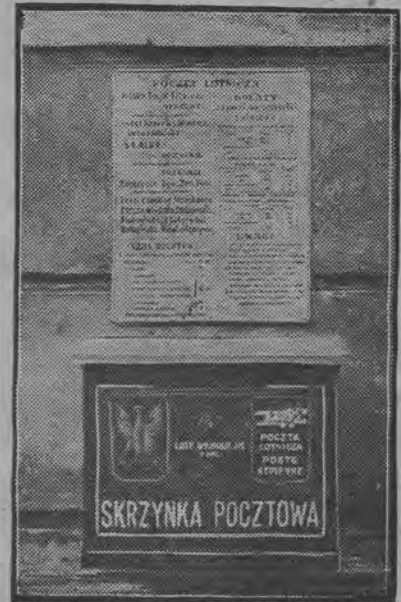


Zdobycze techniki.



Rower nowego systemu, poruszany zapomocą dźwigni.

Skrzynki poczty lotniczej



umieszczone w wielu punktach naszego miasta.

Nowa lecznica Kasy Chorych w Zgierzu.



Fasada nowej lecznicy przy ul. Dąbrowskiego Nr. 97.

W dniu 27 lutego 1927 roku odbyła się w Zgierzu uroczystość otwarcia nowej lecznicy kasy chorych. Ta nowa piękna lecznica ma ogromne znaczenie dla członków kasy w Zgierzu, gdyż zapewni im racjonalną pomoc lekarską w czasie choroby, gdy dotychczas ta pomoc gnieździła się w marnym parterowym domku, który miał ciasną i wilgotną poczekalnię, a gabinet leczniczy pozbawiony powietrza i światła.

Otwarcie nowego gmachu odbyło się w obecności zarządu i prezydium rady kasy, lekarzy, personelu administracyjnego i zaproszonych gości.

Już samo wejście frontowe budzi w zwiedzającym przekonanie, że estetyka i higiena panuje w całym gmachu. Wejście jest wygodne, podłogi wyłożone terakotą, ściany malowane olejno.

Na parterze mieści się apteka. Lokal jest wielki, obok piękna poczekalnia. Od strony podwórza mieszczą się lokale biurowe.

Przed schodami słomianka; schody wygodne z ładną poręczą, w oknach witryny.

Wszystkie poczekalnie są obszerne i widne. Ściany poczekalni wykładane są do wysokości 1,6 metra glazurowanymi płytami. Umeblowanie jest pełne smaku, przy stołach stoją wygodne krzesła, na stołach ilustrowane pisma i dzienniki. Na kurytarzach chodniki tłumią kroki ludzkie. Idealna cisza i czystość panuje wszędzie.

Z poczekalni prowadzą drzwi do gabinetów lekarzy wszelkich specjalności. Gabinety te i ich urządzenia odpowiadają wszelkim wymaganiom praktyki lekarskiej i nowoczesnej higieny.

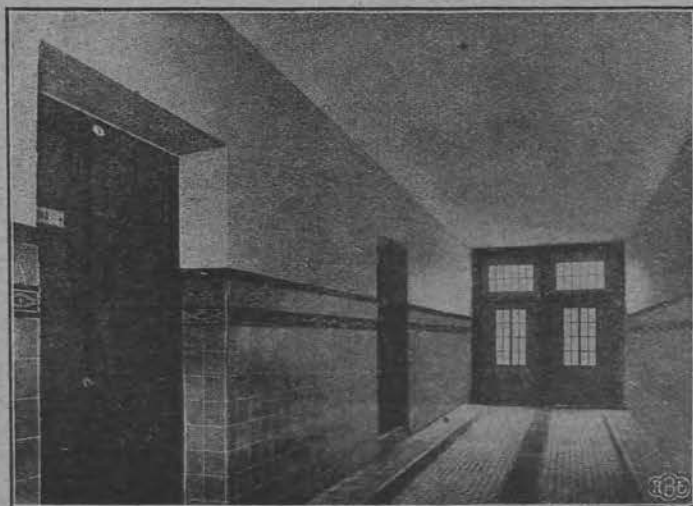
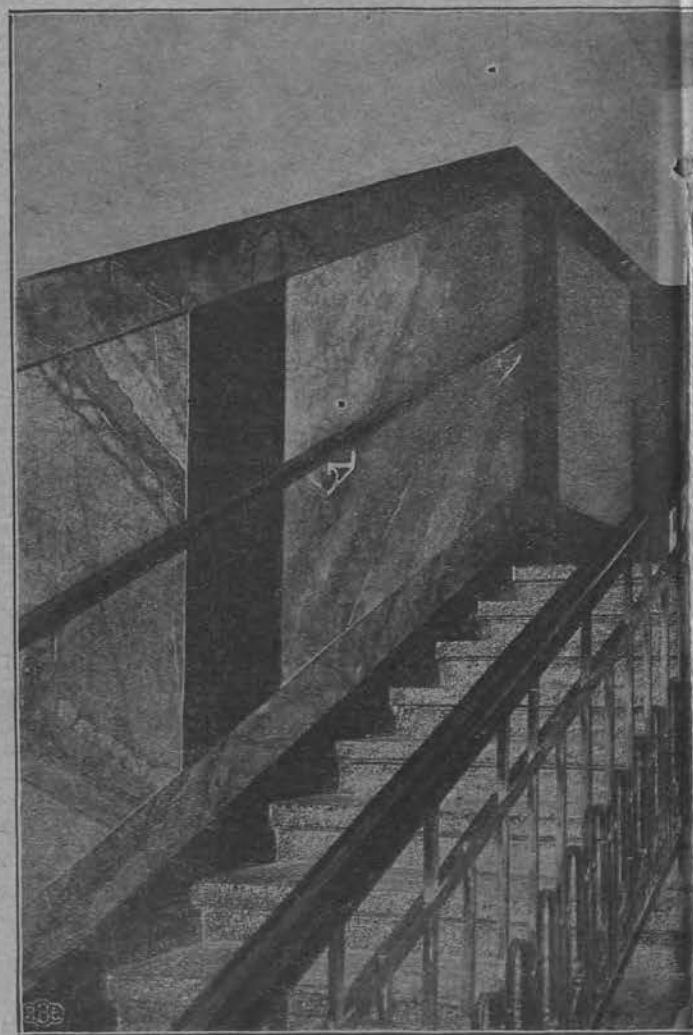
Dla chorych dzieci założona jest specjalna poczekalnia, gdzie ściany pokryte są barwnymi ilustracjami o żywych motywach i scenach, specjalnie wybrane dla świata dziecięcego.

Część trzeciego piętra zajmuje oddział dla chorób skórnych i wenerycznych z oddzielnymi poczekalniami dla kobiet i mężczyzn. Gmach wyposażony jest w elektryczne oświetlenie, centralne ogrzewanie, instalacje wodociągowe etc.

Wszyscy zwiedzający tę lecznicę wychodzą pod najlepszym wrażeniem, zapewniając, że nowa lecznica w Zgierzu przewyższyła wszelkie oczekiwania.

Szereg ilustracji, zamieszczonych przez nas, daje wyobrażenie o wartości tej nowej placówki.

WNĘTRZA NOWEJ LECZNICY

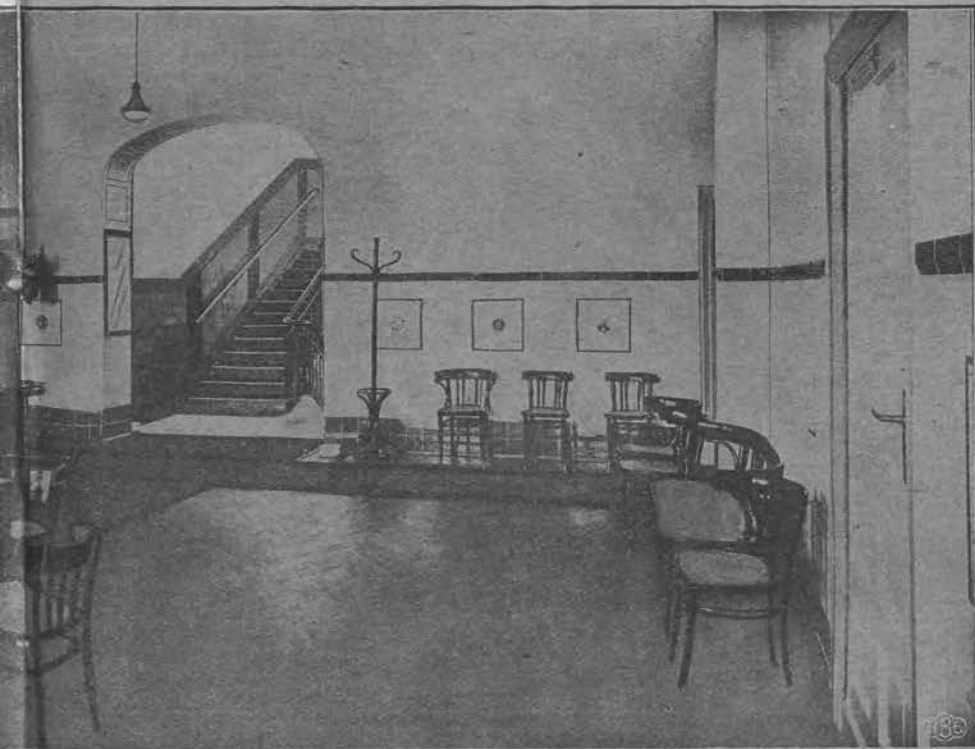
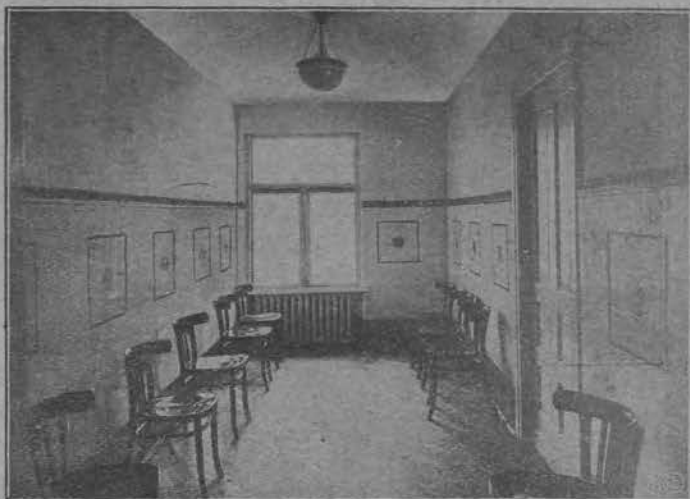
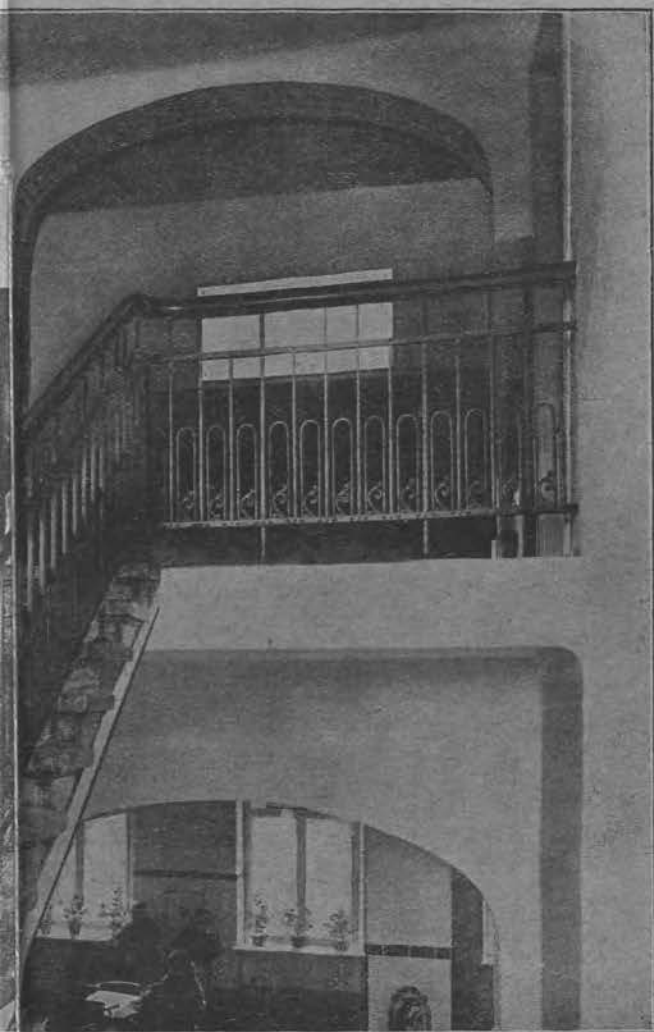


- U góry:** a) Gabinet felczerski na drugim piętrze.
b) Główne wejście do nowego gmachu.

Pośrodku: Klatka schodowa do lokali, położonych na 3 piętrze i fragment poczekalni 2 piętra.



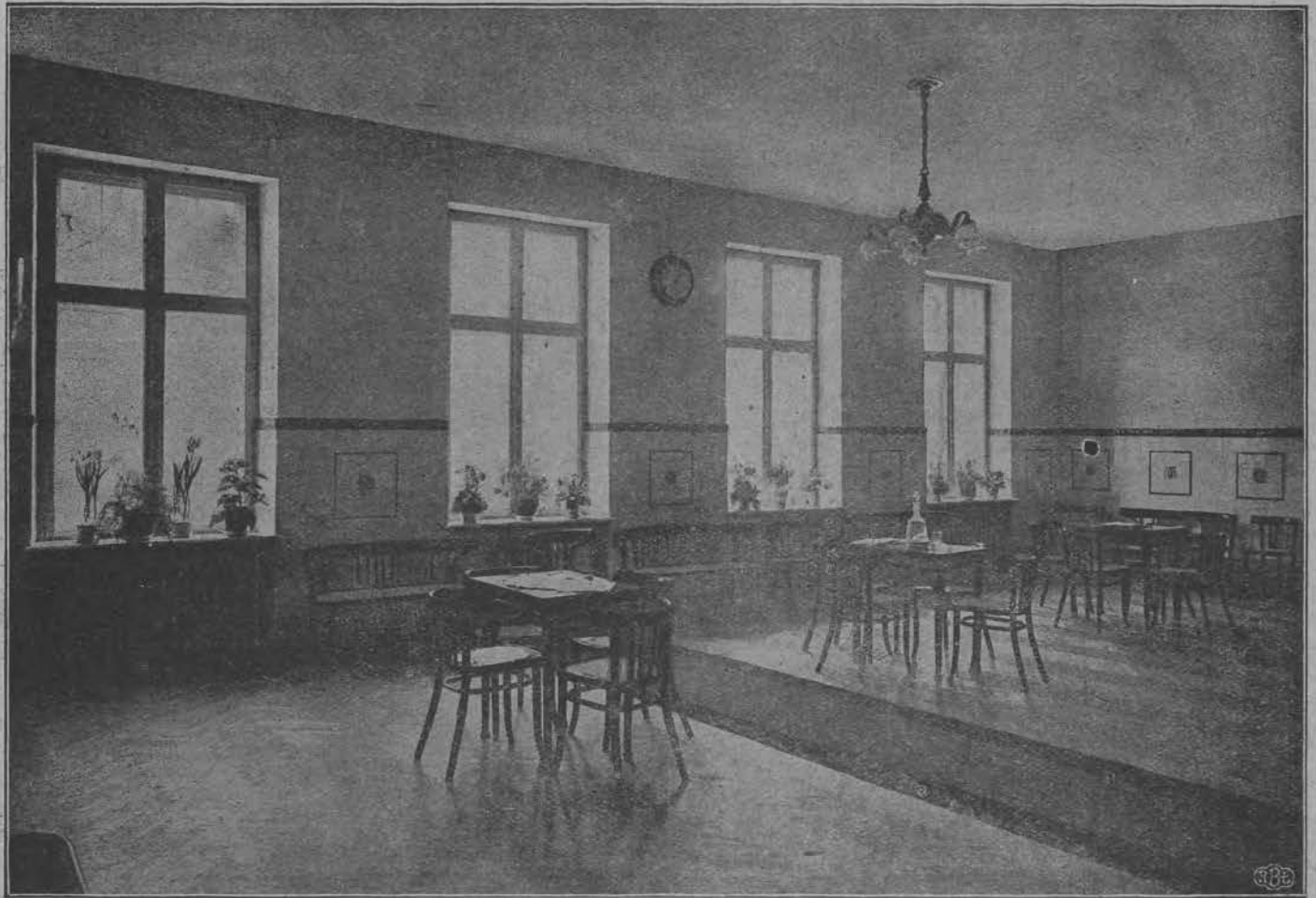
KASY CHORYCH W ZGIERZU.



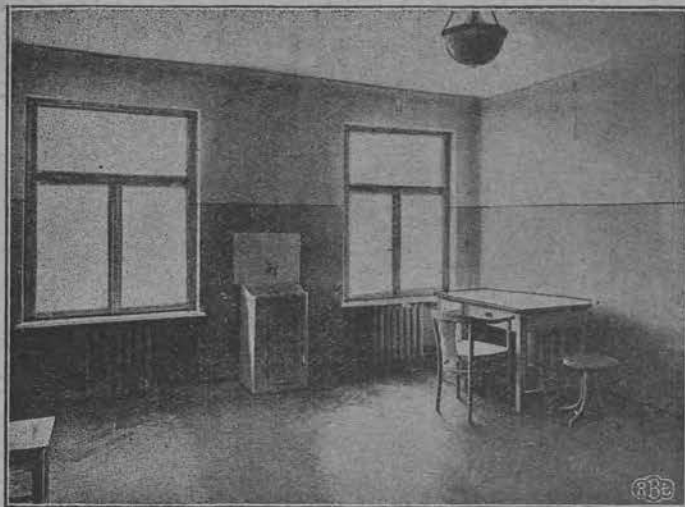
- U góry:** a) Gabinet okulistyczny na 2-tem piętrze.
b) Poczekalnia gabinetu wenerologicznego dla kobiet.

Na lewo: Wspaniała poczekalnia nowej lecznicy na 1 piętrze.

Nową lecznicza Kasy Chorych w Zgierzu.



Fragment bardzo estetycznej poczekalni na 2-iem piętrze.



Wenerologiczny gabinet na 3 piętrze.



Ogólny widok gmachu od strony podwórza.