

„ROZWÓJ”

NASZ DODATEK ILUSTROWANY

NIEDZIELA, 7 KWIETNIA 1929 r.



Bezprzykładne śnieżycy i zimna, jakie nawiedziły Polskę w pierwszych dniach b. miesiąca zatrzymały wiosnę w jej zwycięskim, zazwyczaj o tej porze, pochodzie. Fotografia nasza przedstawia pejzaż wiejski.



P. Prezydent Rzplitej na uroczystości dziesięciolecia Rady Miejskiej w otoczeniu przedstawicieli rządu, miasta i swojej świty.

10-LECIE UNIwersYTETU LUBELSKIEGO



Delegacja polska na kongresie miast w Sewilli, prezydent m. Poznania Ratajski (z żoną) i radca Toeplitz w przejeździe przez Paryż

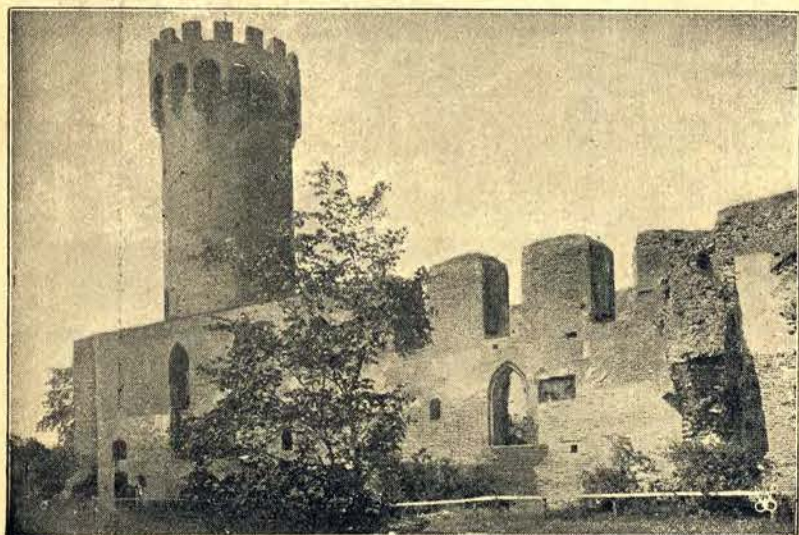


Kanclerz ks. biskup Fulman z rektorem ks. Kruszyńskim i absolwentami wydziału teologicznego.



W końcu marca zmarła w sędziwym wieku, ś. p. Zofia Kowerska, utalentowana powieściopisarka

ZWIEDZAJMY POMORZE



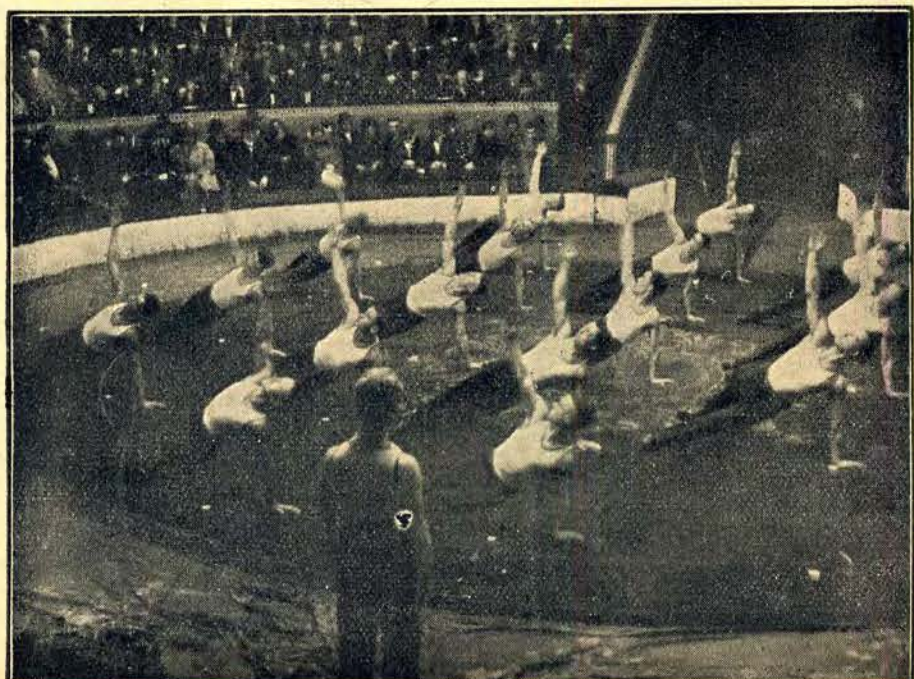
Zabytki na pięknym Pomorzu: ruiny zamku w Swieciu.



Aleja Ujazdowska odzyskuje swój wygląd wiosenny.



Przed pałacem Focha po śmierci marszałka.



Popis gimnastyczny „Sokoła” w cyrku warszawskim.

Życiorys i biografia państwa ogólnego i państwa ogólnego

POWSZECHNA WYSTAWA KRAJOWA

Powszechna Wystawa Krajowa będzie zjawiskiem nie-powszedniej wagi w naszym życiu społecznym.

Poraz pierwszy ujrzemy całokształt twórczości narodowej, co pozwoli nam ogarnąć i ocenić wszystkie działy pracy, a więc zarówno przemysł jak rolnictwo, sztukę jak rzemiosło.

Powszechna Wystawa Krajowa stanowi w życiu każdego narodu ważny etap rozwojowy, przyczynia się bowiem do wzmoczenia tęża pracy gospodarczej, podniesienia stanu ekonomicznego kraju. Dlatego też wszystkie państwa o wyższej kulturze urządzają u siebie co kilkanaście lat taki przegląd sił wewnętrznych albo i międzynarodowych (wystawy wszechświatowe).

Tegoroczna Wystawa w Poznaniu ma na celu zobrazowanie wyników naszej pracy w pierwszym dziesięcioleciu odzyskanej niepodległości.



Dr. Stanisław Wachowiak, Prezes Zarządu i Dyrektor Naczelny P. W. K.

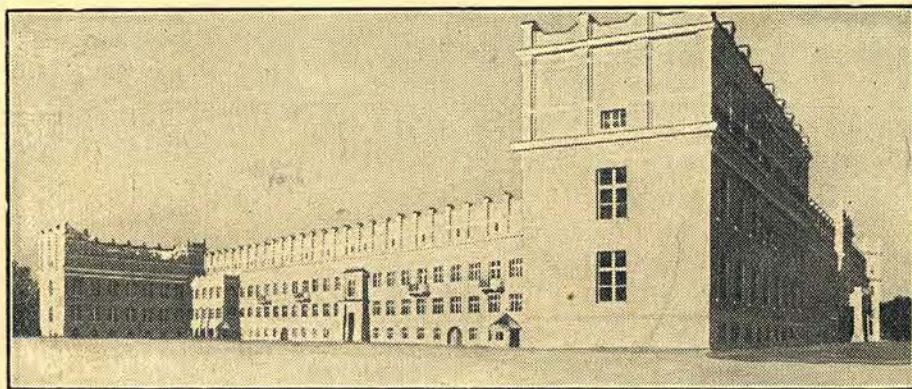
JOWA W POZNANIU W R. 1929.

Znaczenie jej jest ogromne. Dla nas samych będzie ona żywym świadectwem owocności naszych wysiłków. Będziemy mogli przekonać się naocznie, iż fabrykaty krajowe nie tylko nie ustępują zagranicznym, lecz niejednokrotnie je przewyższają. Przybyśle zagraniczni stwierdzą rzeczywisty stan rzeczy w naszym państwie. Rozwieje się wiele „legend”, krążących niekiedy o nas zagranicą. Każdy cudzoziemiec przekona się, iż polacy umieją pracować, że posiadają starą kulturę, bogate zabytki sztuki i piśmiennictwa. Że przemysł polski może śmiało konkurować z ich przemysłem, że produkcja polska może zdobywać rynki obce. Wystawa wpłynie korzystnie na nasz eksport.

Teren przeznaczony na Wystawę obejmuje 600.000 m², przy czem główne wejście mieści się niemal w centrum miasta, co jest rzeczą nie częstą w tego rodzaju imprezach.



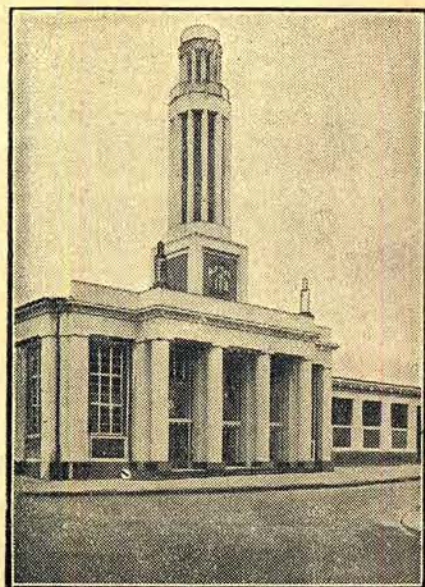
Pomnik lotnika — dzieło F. Wittiga



Pałac rządowy na P. W. K.

Całość materiału wystawowego mieszczącego się w 111 budynkach podzielono na 7 działów: wystawa Rządu, wystawa samorządów, rolnictwo, przemysł, handel i rzemiosło sztuka, wychowanie fizyczne, sporty, turystyka, emigracja. Poza tem na terenie zachodnim mieścić się będzie park rozrywkowy p. n. „Wesołego Miasteczka”, oraz duża arena z trybunami, gdzie odbywać się będą popisy, pokazy, widowiska teatralne i t. p. Ilość miejsc siedzących i stojących wyniesie 11.000.

Wystawców zgrupowano ściśle według branż; jedyny wyjątek stanowią osobne pawilony dla targów poznańskich i dla targów wschodnich (lwowskich). Zresztą zasada branżowości jest wszędzie utrzymana: metalowcy wystawiają w pawilonie przemysłu metalowego, włókiennicy w pawilonie przemysłu włókienniczego i t. d. W ten sposób podkreślona została jedność naszej pracy, nieznającej podziału na prowincje czy dzielnice.



Wejście główne na P. W. K. do sali reprezentacyjnej

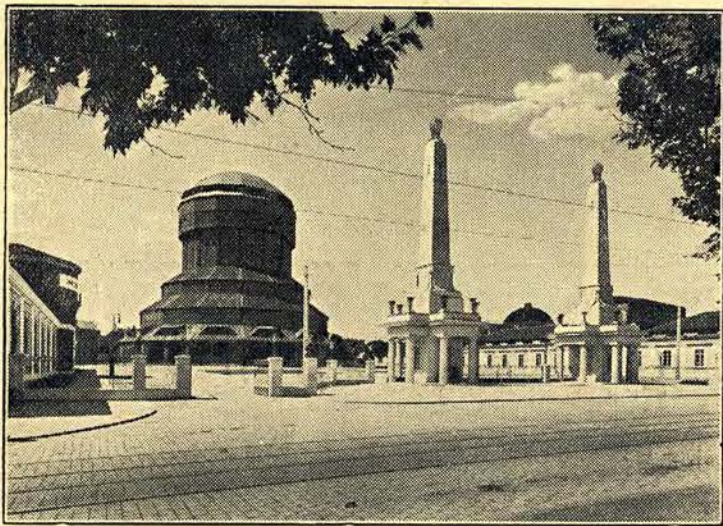
W chwili obecnej znaczną część robót budowlanych już wykonano, (90%) i tak np. na terenach wschodnich powstanie gmachów na 83 tys. m², już powstało: 82 tys. 472 m², na terenach zachodnich (rolniczych) powstanie gmachów na 49.000 m², już powstało na 47.040 m². W ogólnej sumy zabudowana powierzchnia zajmie 132.000 m².

Jeśli chodzi o rozmieszczenie robót prowadzonych na terenach dadzą o nich niejaki wyobrażenie następujące cyfry: pracowników zatrudnionych dziennie przy budowie 1,200 osób, poza terenami pracuje 3,000 osób. Na cele bu-

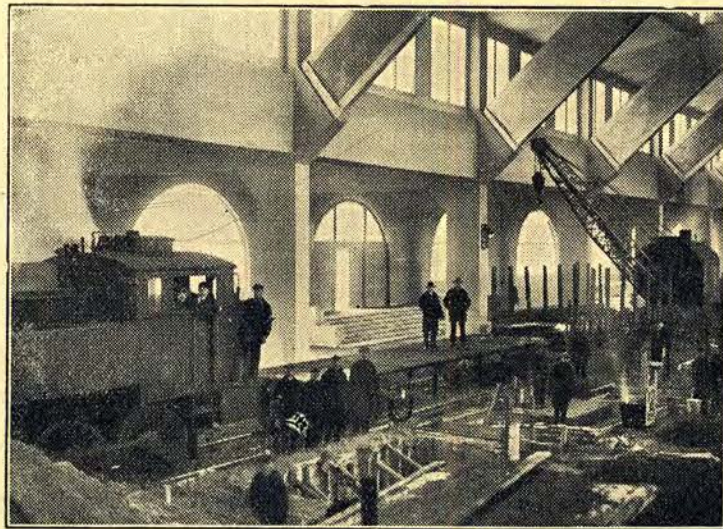
ski, a obok niego wszyscy ministrowie i marszałkowie sejmu i senatu, oraz obaj polscy kardynałowie.

Władzę nadzorczą nad P. W. K. sprawuje Rada Główna, licząca 40 osób pod przewodnictwem Prezydenta m. Poznania C. Ratajskiego. Organem wykonawczym jest Zarząd, któremu przewodniczy b. wojewoda pomorski, dr. Stanisław Wachowiak.

Wystawa jest dziełem całego społeczeństwa. Obowiązkiem każdego obywatela, jego najusilniejszym staraniem winno być zwiedzenie Wystawy. Korzyść



Wejście od strony dworca



Hala Ciężkiego Przemysłu; ustawianie eksponatów

dowlane zużyto między in. 80.000 m³ drzewa, 10 milj. sztuk cegły, 200 wagonów cementu, 20 wagonów żelaza, przeprowadzono 8 km. dróg dla pieszych, 13 km. sieci wodociągowej i t. d.

W okresie trwania Wystawy (od 16 maja do 30 września) odbędzie się szereg zjazdów i kongresów krajowych i międzynarodowych. Ustalono już ich terminy, znaleźć je można w broszurze propagandowej p. t.: Dłaczego i jak należy zwiedzać P. W. K. Dzienny napływ gości w niektórych dniach osiągnie liczbę 50.000. Wobec tak ogromnego zjazdu postarano się o rozwiązanie sprawy mieszkaniowej. Zbudowano największy w Polsce hotel wystawowy na 603 łóżka, pozatem Miejskie Biuro Kwaterunkowe rozporządza mieszkaniem prywatnymi na 12 tys. osób oraz kwaterami masowymi na 22.000. Do użytku wycieczek oddaje się budynki szkolne i koszary.

Olbrzymia ta impreza znajduje się pod najwyższym protektoratem Prezydenta Rzeczypospolitej. Na czele Komitetu Honorowego

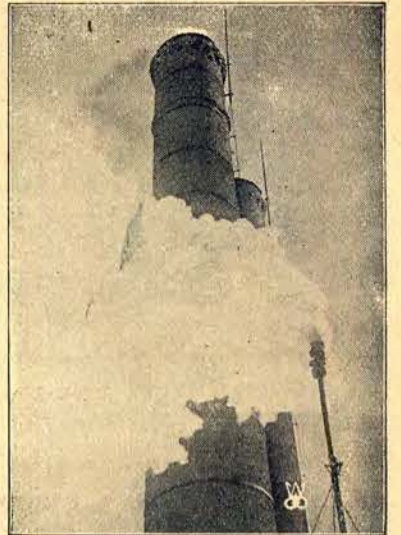
osobista, jaką odniesie zwiedzający, będzie ogromna: zapoznanie się z rzeczywistym stanem naszego dorobku gospodarczego i kulturalnego. Kupiec znajdzie obraz produkcji krajowej, wzorowe urządzenie sklepowe; rolnik — nowe metody uprawy rolnej, pokazane w szeregu plastycznych modeli i barwnych wykresów; robotnik — ulepszone i uproszczone metody pracy; urzędnik — przedstawienie całokształtu roli państwa, jego działalności na wszystkich polach — każdy znajdzie coś specjalnego, co go szczególnie zainteresuje. Dalszą korzyścią będzie zetknięcie się z ludźmi ze wszystkich stron Rzeczypospolitej. Pamiętajmy, że miarą powodzenia Wystawy jest ilość zwiedzających. Nieraz pomniejsze wystawy zagraniczne ściągaly znaczne tłumy, żeby tu wymienić zeszłoroczną wystawę w Bernie, którą zwiedziło blisko 3 milj. ludzi. Powszechna Wystawa Krajowa jest zjawiskiem rzadkim: zagranicą odbywa się ona zazwyczaj co 25 lat. W Polsce jest to pierwsza wystawa powszechna

Teatr Narodowy: „Stefan Batory“ sztuka w 8 obrazach St. Szpotańskiego



Obraz VI: Król Stefan Batory podpisuje traktat z Moskwą. Król (Solski), Królowa Anna (M. Dulka), Zamoycki (Bay - Rydzewski), Possewin (Brydziński)

Do pracy



Zdjęcie amatorskie na temat „Początek pracy”, które odznaczone było na jednym z konkursów fotograficznych

„Cyrano de Bergerac“ w Teatrze Poznańskim



Akt III. Finał aktu III-go „Cyrano de Bergerac“ (w roli głównej p. Bracki)

Ze świata mody



Nowa moda: spodeńki pod spódniczką
Czy się przyjmie?

Zbrodnia w Książęcym Pałacu



Zamek w Janowicach na Śląsku Niemieckim był widownią tajemniczej zbrodni, dokonanej na księciu Stolberg - Wermigerode. Podejrzani o zabójstwo są syn księcia i matka

Ze świata



Nauka gry w szachy w jednej z powszechnych szkół londyńskich