

# „ROZWÓJ”

## NASZ DODATEK ILUSTROWANY

NIEDZIELA, 13 KWIETNIA 1930 r.

Każda skrzętna gospodyni, czy to miejska, czy też wiejska, z nastaniem pierwszych dni wiosennych, czuje w sobie nakaz wewnątrz i taki przypływ energii, że w imię porządków wiosennych przewraca zwykle dom „do góry nogami” od poddasza do piwnicy - biada jeżeli jej kto wtedy wejdzie w drogę!!





W Desio w Lombardji, w miejscu urodzenia Ojca Świętego, wkrótce stanie jego posąg.



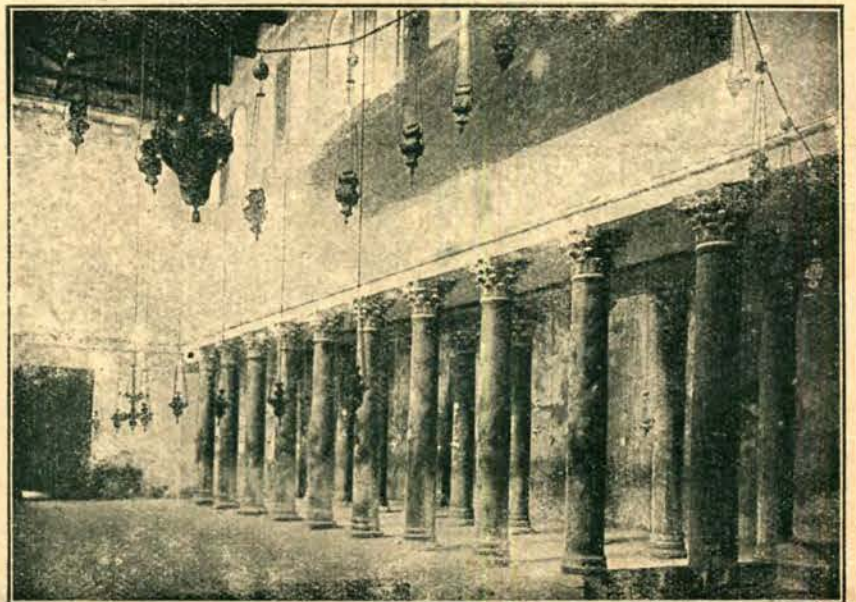
Fragment z pogrzebu zasłużonego proboszcza w Koziegłowach (pow. Zawiercie) ś. p. ks. kanonika Czernego Piotra. Kondukt prowadzi ks. biskup Kubina.



Pułkownik Jan Rzymowski, prokurator najwyższego sądu wojskowego, przeniesiony ostatnio na emeryturę.



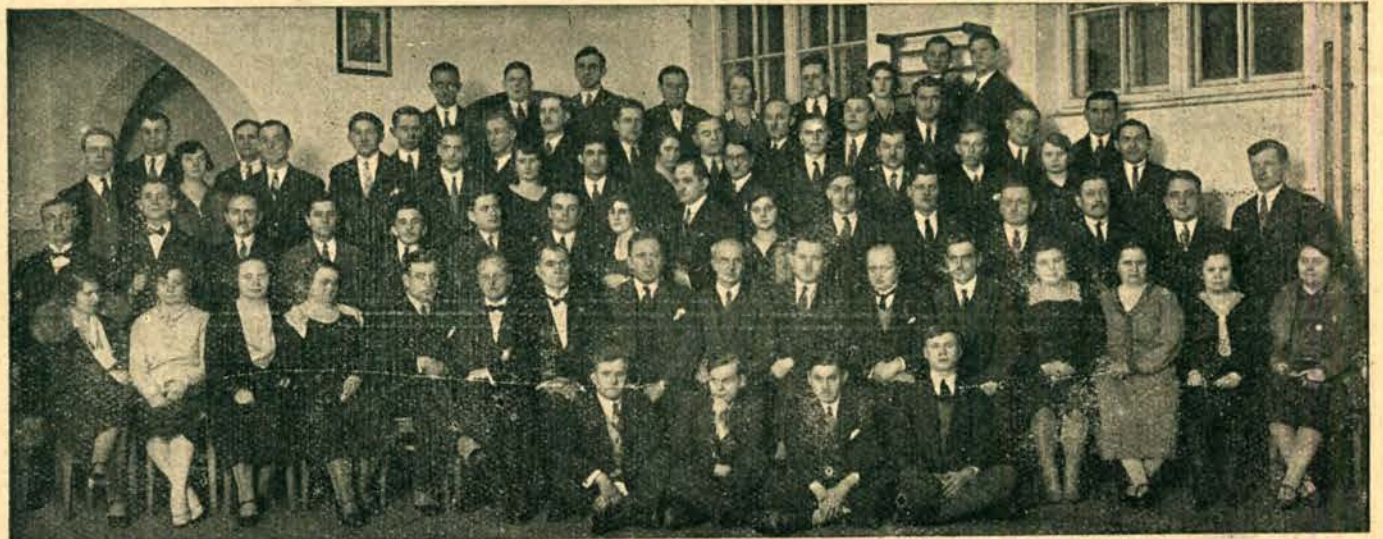
Mr. John North Willys, nowy ambasador amerykański w Polsce, z małżonką w swojej posiadłości na Florydzie.



Wnętrze bazyliki Bożego Narodzenia w Belleem.



Lucjan Thomas, prof. uniw. w Brukseli, wygłosił w Warszawie szereg odczytów z dziedziny historii i literatury.



Kurs kroju garderoby męskiej i damskiej Instytutu Kursów Zawodowych T-wa Popierania Szkół Zawodowych Zagłębia Dabrowskiego w Sosnowcu.

**Nowy gmach poselstwa Rzplitej Polskiej w Angorze**



Duża sala.



Fragment fasady.



Fragment tarasu.



Posąg marszałka Haiga, który stanie w Montreuil sur Mer, wykonany przez artystę rzeźbiarza Landowskiego.



„Wesele Sandomierskie”. Akt I. scena 1-sza „Rozgowiny”. „Różgą weselną” nazywa lud sandomierski pięcioramienny czubek świerka, przybrany kwiatami, wstążkami i jabłkami i symbolizujący dziewictwo panny młodej, szczęście, dostatek i płodność w małżeństwie.



Wspaniały lot szybowca na wysokości przeszło 200 metrów w San Diego.



Kazimiera Rajska w roli Angieliki Sosnowskiej, Andrzej Karewicz jako młody książę Józef Lubomirski i Marjetta Will jako wojewodzina Sosnowska w filmie „Pierwsza miłość Kościuszki”.



Malowniczy i barwny fragment filmu historycznego „Pierwsza miłość Kościuszki”. Na zdjęciu: przyjęcie na dworze króla Stasia.



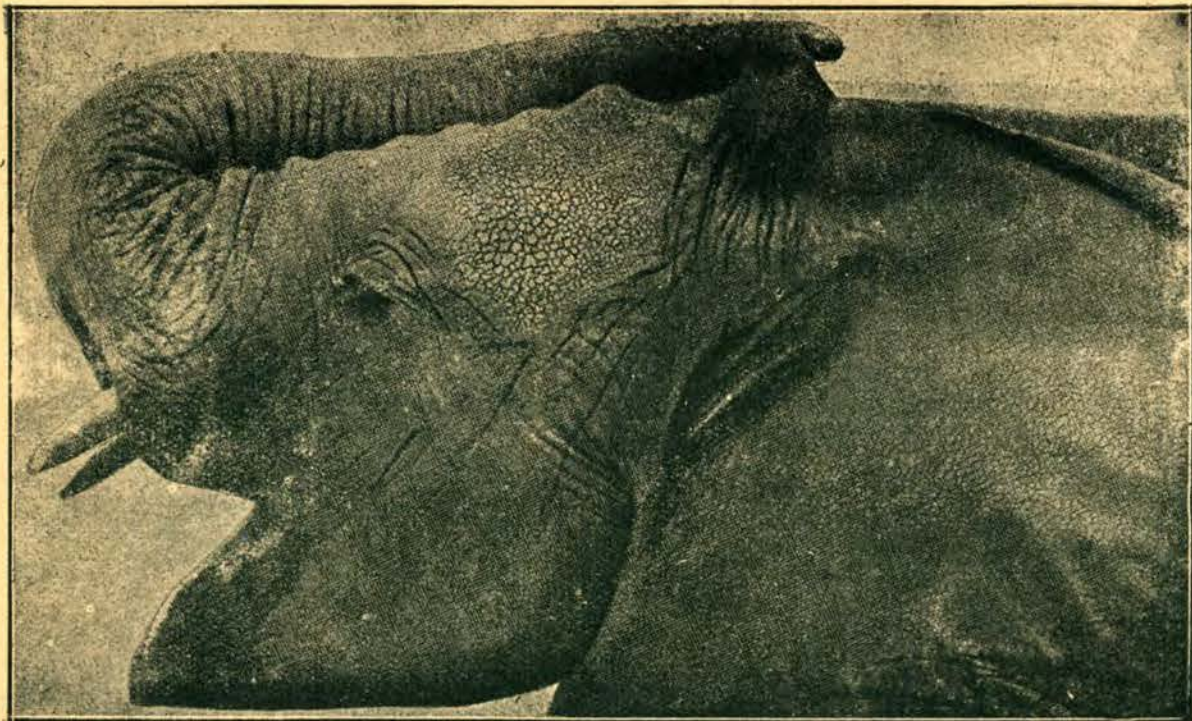
Palmowa niedziela.



W blasku wiosennego słońca.



Parka milusińskich przyjaciół.



Słoń afrykański chytrze nadstawia swą paszczę, by chwycić podawane przez zwiedzających zwierzyniec smakotyki

**NAJLEPSZE KSIĄŻKI**  
 1. WYDAWCA: WYDZIAŁ WARSZAWSKI  
 2. WYDAWCA: WYDZIAŁ WARSZAWSKI



Tak wygląda zawiść, wywołana tem, że sąsiadowi w klatce dostał się lepszy kąsek.



Zarłocny struś, który gotów wszystko połknąć.



Zbyszek Sawan, szczęśliwy małżonek Marii Maltkiej, popularny bohater filmowy.

**HUMOR ZAGRANICZNY**



— Powiedz mi, mój drogi, czy ty wolisz film dźwiękowy, czy niemy?  
 — Mnie tam wszystko jedno, byle na sali było ciemno.

**RADION!**  
**ZAGADKA!**

Nagród za Zł. 40.000  
 przyniesie Wam rozwiązanie tej zagadki.



Z podanych w kole sylab należy ułożyć zdanie o Radionie. Poniższy kupon, po wypełnieniu, należy wyciąć, nakleić na kartę pocztową i przesłać pod adresem: Schicht Sp. Akc., Warszawa, Nowy Świat 1.

Rozwiązania nadsyłane na kartkach nieofrankowanych nie będą uwzględniane.

Nagrody: 3 pieniężne zł. 1000, 500 i 250, obrusy białe z serwetkami, chustki lniane, obrusy kolorowe z serwetkami, ręczniki lniane po 1/2 tuz., serwetki haftowane i kasetki Elida, w ogólnej ilości 5623, wartości zł. 40 000.

Uwaga: Dalsze karty (kupon), upoważniające do wzięcia udziału w konkursie, wydawane są bezpłatnie we wszystkich sklepach, które sprzedają Radion.

Rozwiązanie brzmi \_\_\_\_\_

Czy W. P. używa Radionu? \_\_\_\_\_

Czy jest W. P. zadowolona z Radionu? \_\_\_\_\_

Imię i nazwisko \_\_\_\_\_

Adres \_\_\_\_\_ (Prosimy pisać wyraźnie). FPO

500

**KAMIENI ŻÓLCIOWE — CHOROBY WĄTROBY  
 CHOROBY PRZEMIANY MATERJI**

**LECZĄ ZIOŁA**

**CHOLEKINAZA  
 H. NIEMOJEWSKIEGO**

**OBJAWY KAMIENI ŻÓLCIOWYCH:**

początkowe: Ból w bokach i dołku podsercowym (gdzie schodzą się żebra). Pobołowanie w wątrobie, skłonność do obstrukcji. Język obłożony. Odbywanie gazami, gorycz i niesmak w ustach. Wzdęcia i burczenie w kiszkiach. Bóle i zawroty głowy. Podczas ataków w dołku i wątrobie silny ból, który się rozchodzi ku stronie tylnej — w pasie — krzyżu — sięga aż do łopatk. Wzdęcia brzucha, rozsadzanie żeber, parcie na kiszki stołową. Niekiedy wymioty śluzi, zimne poty, świączka.

Blizsze szczegóły kuracji w broszurze Dr. med. H. Niemojewskiego. Do nabycia w Laboratorium fizj.-chemicznym „CHOLEKINAZA”. Warszawa, ul. Nowy Świat 1. (za prowizją wysyłka pocztą), oraz w aptekach i składach aptecznych. Będą mieć w nowym opakowaniu wraz z broszurką.

**ZEGAREK z amerykańskiego złota**

niczem nie różniące się od prawdziwego złota 14-0 kar.  
**TYLKO za zł. 7.95**  
 (zam. 30 zł.)

Na listowne zamówienie wyślemy elegancki płaski zegarek (według powyższego rysunku), wyregulowany do minuty, chód dźwięczny z 8-0 letnią gwarancją. 2 szt. 15.— 4 szt. 29.50, 6 szt. 43.50. Lep. gat. 10.50, 13.—, 18.—, 24.—, 30.—. Ze świec. cyferbl. 9.50  
 12.— 15.— i 18.—. Zeg. kryty Ankiez z trzema kopert. amer. 16.—, 19.—, 24.—, 28.—, 35.—. Zegarki na rękę męskie i damskie ameryk. 15.—, 17.—, 20.—, 24.—, 28.— i 35.— zł. Łańcuszki z ameryk. złota 2.—, 4.—, 6.— zł. Takież zegarki jak rysunek niklowe 5.75 2 szt. 10.50, 4 szt. 20.—, 6 szt. 29.75. Budziki stołowe 10.50, 12.50, 14.50. Za kosztą przesyłki płaci kupujący.  
 Fabryczny Skład Zegarków M. POZNANSKI, Warszawa, Nowy-Świat 12. P. T.