

Zabytki na kółkach w Łowiczu

W sobotnie popołudnie na Starym Rynku przez godzinę parkowały pojazdy biorące udział w I Ogólnopolskim Rajdzie Zabytków Techniki, organizowanym przez Polski Klub Antycznych Automobili i Rajdów (CARR) wraz z Polskim Stowarzyszeniem Miłośników Kolei.

Zabytkowe pojazdy podziwiali nasi reporterzy: Ewa Szachogłuchowicz i Marcin Kucharki.

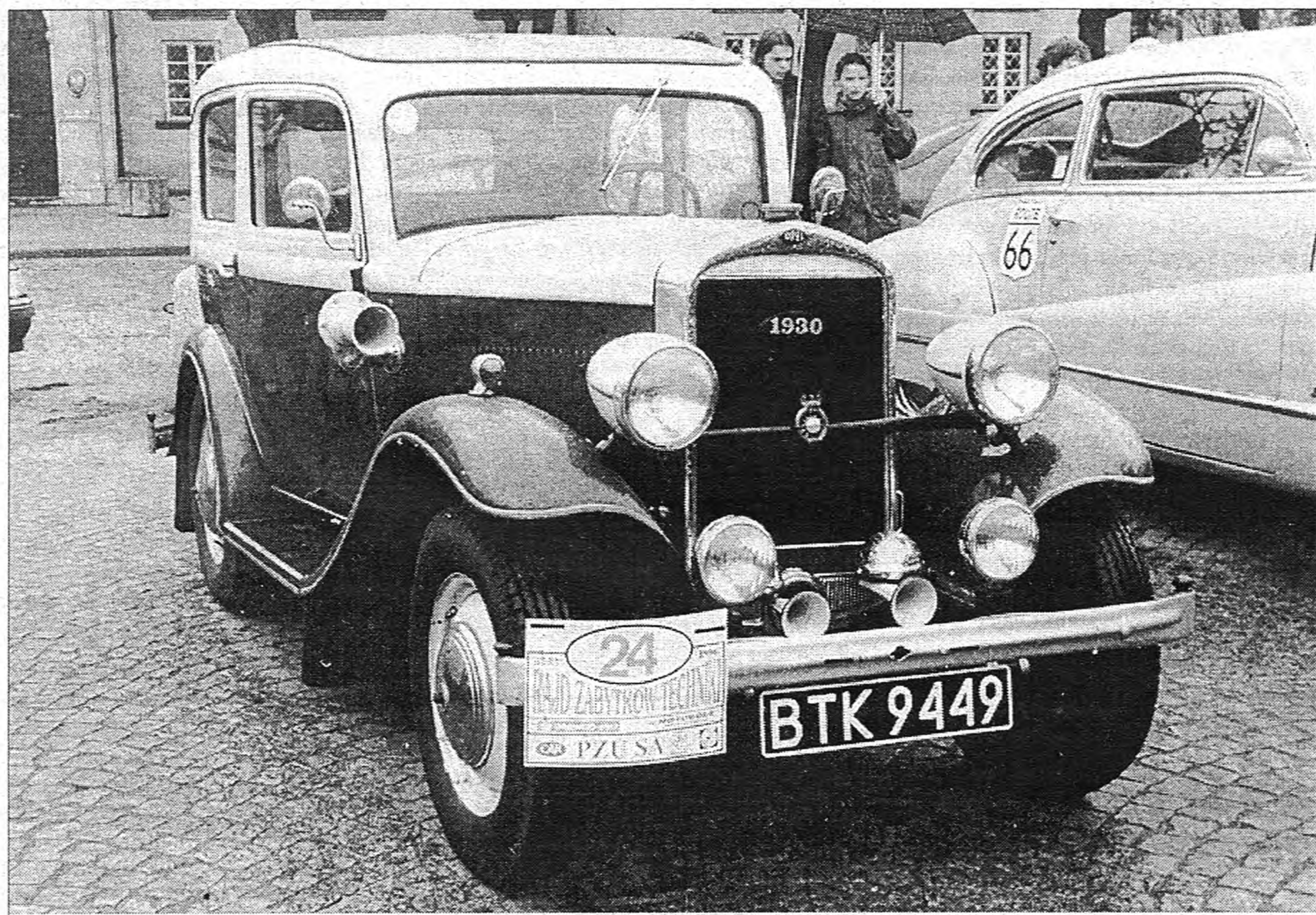
W rajdzie brało udział około 70 osób, prowadzących zabytkowe samochody i 25 podróżujących w trzech zabytkowych pociągach. W Łowiczu mogliśmy oglądać tylko samochody i cyklistów. Rajd rozpoczął się 30 kwietnia w Skierniewicach, a zakończył 5 maja w Walewicach balem komandorskim. Rajdowcy mieli łącznie do przejechania około 320 kilometrów samochodami i 130 km pociągami.

Dziesiątki łowiczian podziwiała na Rynku Kościuszki w Łowiczu zabytki polskich dróg i kolei. Okazy były rzeczywiście jak z muzeum. Oglądający

lat sześćdziesiątych. *Pierwszy eksponat kupiłem za stypendium i korepetycje, które udzielałem matom – zażartował komandor – był to DKW i mam go do dzisiaj, objechałem nim całą Europę, byłem też w Stanach. Później marzył mu się kolejny eksponat. Chciałem mieć duży, tani, ciekawy i piętrowy autobus – wspomina. Będąc w Anglii poprosiłem szefa tamtejszego Klubu Antycznych Automobili o zatawienie mi takiego auta. I udało się. Skrzeciński, który jest prezesem takiego polskiego klubu na rajd przyjechał właśnie zabytkowym piętrowym autobusem, wyprodukowanym*

z 1960 roku, wyprodukowanym we francuskiej fabryce samochodów Simca. *Jest bardzo wygodny – chwali się właściciel – siedzenia się rozkładają, więc można w nim wygodnie spać, bardzo komfortowo niż w hotelu! Auto to jest u niego już 28 lat. Kupiłem go od ambasady francuskiej, a jego wartość wynosiła wówczas równowartość dwóch nowych NYS. Dziś samochód jest wart około 300 mln starych złotych. Kosztowne hobby..., ale do tej pory nie zawiódł kierowcy.*

Dużym zainteresowaniem cieszył się Tomasz Karczewski z Warszawy, demonstrujący jazdę na **bicyklu**. Pojazd



OPEL z 1930 roku. Przez ostatnie trzy lata właściciel nie musiał w nim nic naprawiać.

z ciekawością zaglądali do środka starych Mercedesów, Opli, a nawet „królowej polskich dróg” – Syreny. Widzieliśmy pokaz jazdy na bicyklu z 1880 roku, podziwialiśmy piętrowy autobus i wiele, wiele innych staroci...

Najbardziej rzucał się w oczy **angielski piętrowy autobus marki Bristol** z 1950r. Było to największe auto na pokazie. Autobus pochodzi z Muzeum Transportu w Essex, a obecnym jego właścicielem jest Tomasz Skrzeciński, komandor rajdu. Jego „flirt” z antykami zaczął się pod koniec

przez firmę lotniczą. *Jest niezniszczalny, gdyż części są takie, z jakich budowane są samoloty – mówił z dumą. Jego żona przyjechała Fiatem 1800 z 1960 roku.*

Duże zainteresowanie mieszkańców Łowicza wzbudził **samochód pożarniczy Federal** z 1925 roku. Jest on własnością Muzeum Pożarnictwa w Mysłowicach. Federal był używany do 1975 roku, służył oczywiście do gaszenia pożarów.

Adam Dołbakowski, na co dzień pracujący jako elektronik, na rajd przyjechał **samochodem marki Vedette**

ten nie miał pompowanych kół, tylko całe z gumy, więc przy deszczowej pogodzie jazda była niebezpieczna – kostka na rynku dość śliska i można było „wywinąć orła”. Przednie koło było ogromne, tylne malutkie. Należało wskoczyć na siodełko i szybko ułożyć nogi na pedałach, znajdujących się na przednim kole. Bicykl ten został sprowadzony do Polski w 1984 roku. Obecnie jest własnością Warszawskiego Towarzystwa Cyklistów. Tomasz Karczewski od najmłodszych lat fascynował się rowerami, był kolarzem



FEDERAL – samochód pożarniczy z 1925 roku.

i schedę przejął od seniorów. *Na takich okazjach jeździ się bardzo trudno, trzeba być ostrożnym – powiedział nam zanim wsiadł na pojazd.*

Na Rynku podziwialiśmy także amerykański **terenowy samochód Dodge WC 51** z 1941 roku. Daniel Doroszewski, jego właściciel, posiada w swojej kolekcji jeszcze dwa takie same typy oraz trzy inne, także terenowe. *Dodge WC 51 spala około 25–30 litrów na 100 km. Samochód ten, był jedynym pojazdem z Polski, który wziął udział w defiladzie z okazji 50 rocznicy lądowania aliantów w Normandii – opowiada z dumą Doroszewski.*

Bardzo ciekawym malutkim zabytkiem było też **BMW Dixi** z 1928 roku, własność Stanisława Tobisza z Opola. *To były moje szczęśliwe marzenia i w latach 80-tych zrealizowałem je. Pierwszym nabytkiem kolekcjonera z Opola był Mercedes 170. A później już poszto. Tym BMW byłem niedawno w Stanach, gdzie miałem wypadek. Przynęło mi się za kierownicą, a jadący za mną kierowca uderzył w tył mojego samochodu. Dopiero od czterech dni można nim jeździć, ale sprawuje się całkiem nieźle. Stare*

BMW „wyciąga” nawet do 70 km na godzinę, a jak się jedzie z góry to nawet 80 – śmieje się hobbysta.

Dużym zainteresowaniem oglądających cieszył się też **Mercedes 200 z przyczepą powozową**, tzw. „orient – express” 1933 roku, jak również **Jaguar MK-2** z 1966 roku. Niestety, nie mogliśmy się nic więcej o nich dowiedzieć, bo właściciele tych zabytków, gdzieś „zniknęli”. A szkoda.

Nie musieliśmy nigdzie jechać, muzeum samo przyjechało do nas – powiedział po wystawie jeden z oglądających.



Dzieci z otwartymi buziami oglądały Tomasza Karczewskiego na bicyklu z 1880 roku.

BEETEX Sp. z o.o.

Łowicz, ul. Powstańców 1863 r. nr 12, tel. 37-56-06

ZATRUDNI

DO SZYCIA KOLEKCJI

wykwalfikowane szwaczki, brygadzystów i mechaników.

Kontakt osobisty.



Przedsiębiorstwo Handlowe „DUBELT” A.Studziński & S-ka

DOM HANDLOWY JUBILAT

Łowicz, ul. Długa 27, tel. 37-61-20

- mebleścianki
- meble wypoczynkowe
- mebelki dziecięce
- pełny asortyment wykładzin podłogowych, dywanów i chodników krajowych i importowanych
- *obszywanie chodników i wykładzin dywanowych*

Ponadto: firma proponuje sprzedaż pozarynkową w cenach hurtowych.

TRANSPORT GRATIS

SPRZEDAŻ RATALNA * OBSŁUGA KART KREDYTOWYCH.

Podobny asortyment oferujemy dla klientów z Głowna i okolic w Pawilonie Handlowym w Spółdzielni PIONIER, Głowno, ul. Łódzka 4/6, tel. (0-42) 191-199.

R-1-P-643

POLECA:



FIRMA HANDLOWA HURTOWNIA ELEKTROTECHNICZNA

ul. Kozińskiego 14, 96-100 Skierniewice, tel./fax (0-46) 33-27-31

PEŁNA GAMA MATERIAŁÓW ELEKTRYCZNYCH

- ◆ osprzęt elektroinstalacyjny
- ◆ kable i przewody elektryczne i teletechniczne
- ◆ źródła światła i oprawy
- ◆ aparatura łączeniowa
- ◆ urządzenia i systemy zabezpieczeń
- ◆ osprzęt instalacji odgromowej (rewelacyjne uziemienia 2 om w 5 minut)
- ◆ osprzęt liniowy sieci niskiego i średniego napięcia
- ◆ szeroki asortyment śrub (M 4/20 - M 20/600)

ZAPEWNIAMY CENY FABRYCZNE

szeroki asortyment towarów • kompleksowość oferty • rabaty • doradztwo techniczne

Składając ofertę zgłoś się do nas po ceny materiałów.

ZAPRASZAMY DOWSPÓŁPRACY I ŻYCZYMY UDANYCH ZAKUPÓW W HURTOWNI.

R-19-P-790

FUNDACJA „PAMIĘĆ”

POSZUKUJE OSÓB LUB INSTYTUCJI,
KTÓRE MOGŁYBY WSKAZAĆ

**miejsce pochówku żołnierzy
niemieckich z II wojny światowej
na terenie Łowicza.**

Łowicz, tel. 37-56-67,
Warszawa tel./fax 773-98-67, 620-82-96.

R-18-P-850

RAUTARUUKKI POLSKA

Członek RAUTARUUKKI GROUP-FINLAND

Laureat Nagrody Ministra Gospodarki Przestrzennej i Budownictwa
za pokrycia dachowe o unikalnych rozwiązaniach konstrukcyjnych



Producent pokryć dachowych i elewacyjnych
z blach stalowych powlekanych poliestrem i plastisolem
w kształcie dachówki i trapezu.

Wyjątkowa trwałość, piękna, tradycyjna forma, bogata kolorystyka to cechy, dzięki którym produkowane przez nas pokrycia dachowe i elewacyjne ożywiają monotonię polskich osiedli, zarówno w dużych miastach jak i niewielkich miejscowościach.

Wszystkie nasze wyroby produkowane są w Polsce z wykorzystaniem światowej klasy technologii i surowców koncernu RAUTARUUKKI OY-FINLAND.

Spełniając wszystkie fińskie normy w zakresie ochrony środowiska, normy używane za jedne z najostrożniejszych na świecie, nasze dachy są zdrowe, bezpieczne i ekologiczne.

SOLIDNY DACH W PIĘKNYM STYLU

RAUTARUUKKI POLSKA Sp. z o.o.
ul. Jaktorowska 13
96-300 Żyrardów

TEL. 0-493 34-61
0-493 40-51
FAX 0-493 37-58

W miesiącu maju Firma RAUTARUUKKI POLSKA
wprowadza nowe obniżone o 15% ceny na niektóre wyroby

Wiosenna specjalna oferta na DACHY Z KOLOROWEJ BLACHY

Przykładowo:

Dachy powlekane*	Dotychczasowa cena	Nowa, obniżona cena
MAXI PLUS	26,25	22,32
MAXITRAPEZ RR 20	22,98	19,54

Blachy ocynkowane gr. 0,7 mm	Dotychczasowa cena	Nowa, obniżona cena
MAXITRAPEZ	16,70	13,91
BLACHA PŁASKA	16,50	13,38

* ceny obowiązują dla powłoki poliester standard w następujących kolorach:
jasnoszary, ciemnoszary, żółty, jasnoniebieski.

Oferta ograniczona jest ilością blachy.

Wszystkie ceny podane są w nowych zł za m² pow. efektywnej i zawierają podatek VAT.

OCIEPLANIE BUDYNKÓW

Jeżeli chcesz zaoszczędzić
50% opał zastosuj

PIANKĘ KRYLAMINOWĄ

do ocieplania swojego domu, warsztatu,
budynek gospodarczych i innych

Pianka krylaminowa, wtrysnięta pod ciśnieniem
w szczelinę znajdującą się w ścianach zewnętrz-
nych i położona na stropie, zapewnia znakomitą izo-
lację cieplną, termiczną i akustyczną.



- Usługi wykonuje: PPUH „KOMA”
Zakład Wytwarzania Materiałów
Izolacyjnych, ul. Wiatrakowa 24
(Górki), 99-400 Łowicz.
- Informacje: tel. (0-46) 37-28-38
- Rachunki VAT.
- Na udzieloną usługę udzielamy
5-letniej gwarancji.
- Usługi wykonujemy od 1987 r.

R-19-181-867

„ALL-BEST” s.c.
zaprasza

„WOLA”, „SYNTEX”
„SKARTEX”, „STOBRAWA”
W CENACH PRODUCENTA:



- skarpety
- rajstopy
- podkolanówki
- zakolanówki
- getry
- pończochy

HURTOWNIA PATRONACKA
Łowicz, ul. Przemysłowa 5
tel. 37-43-62

czynna w pn.-pt. w godz. 8.00-16.00
oraz w soboty w godz. 8.00-14.00

R-19-P-44

ROWERY GÓRSKIE



Łowicz, ul. Żwirowa 10
Zapraszamy w godzinach 14⁰⁰-18⁰⁰

R-15-131-679

Regeneracja kaset (taśm)

do drukarek komputerowych, kas
fiskalnych, maszyn piszących itp.

FAKTURY, RACHUNKI VAT
Łowicz, ul. Czajki 1A/9

R-19-P-683

HURT - DETAL

KONFEKCJA

DAMSKA, MĘSKA, DZIECIĘCA

Łowicz, ul. Zagrodowa 16a,
tel. 37-45-61, w godz. 9.00-17.00

