

WYPRZEDAŻ PRZEDŚWIĄTECZNA

wysortowanych towarów jako to: Chustek wełnianych fantazyjnych, Szali, Kapotek, Pelerynek, wyrobów trykotowych i t. d. w składzie fabrycznym

Jakoba Hirschberga i Wilezyńskiego

w Łodzi, ul. Piotrkowska, dom W-go Konstadta.

2273-3-1

Towarzystwo Cyklistów Łódzkich.

W NIEDZIELĘ dnia 14 grudnia 1890 r.

otwarcie ślizgawki

Od godziny 3 po południu

KONCERT

Wejście 30 kop.; bilety sezonowe dla dorosłych po rs. 3 i dla uczniów i dzieci po rs. 2 są do nabycia przy kasie. 2338-1

E. SZYKIER.
SKŁAD GŁÓWNY

WIN Węgierskich

tudzież wszelkich zagranicznych i krajowych napojów, ma zaszczyt uprzejmie polecić Szan. Publiczności przy nadchodzących świątach swoje piwnice bogato zaopatrzone w rozmaite gatunki wina węgierskiego z najlepszych winobrań.

po cenach umiarkowanych

Równocześnie polecam KONIAKI oryginalne pierwszorzędnych firm.

Po cenach nader umiarkowanych.

Zamówienia przez telefon wykonywują się natychmiast. 2328-5-1

NA GWIAZDOKĘ!

poleca wielki wybór

złotej i srebrnej biżuterii, oraz brylantów jak i kolorowych prawdziwych kamieni, najnowszych fasonów po nader niskich cenach

Warszawska FILIA magazynów JUBILERSKICH

J. O. Radina

w ŁODZI, ul. Piotrkowska 267 39, obok cukierni Wüsthelbego. 2347-3-1

W administracji „Dziennika Łódzkiego” są do nabycia

PZEPISY O PRACY MAŁOLETNIICH ROBOTNIKÓW
Książki fabryczne

do zapisywania małoletnich robotników, oraz

KSIĄŻKI

do zapisywania dowodów legitymacyjnych robotników.

Szematy do zapisywania wypadków w fabryce,

oraz wszelkie druki i książki

dla sądów pokoju i gminnych,

Dr. Hipolit Jakubowski

zamieszkał na Nowym Rynku Nr. 241 nowy 11 w domu W-go A. I. Dobrzyńskiego. Przyjmuje chorych od godziny 9 do 10 rano i od 5-6 wieczorem. 2237-22-1

Dr. J. Birencweig

wyłącznie chor. weneryczne i skórne, róg Południowej i Wschodniej vis-à-vis domu p. Abła № 48, prz. od 11-1 w poł. i od 3-7 wiecz. 1886-50-0

Dr. Lidja Złobina

przyjmuje chorych (kobiety i dzieci) od godz. 10-11 i od 1-4. Nowy-Rynek, dom Dobrzyńskiego № 11. 2351-4-1

Majster tkacki

obznajmiony specjalnie z wyrobem kangarnów poszukuje miejsca. Oferty pod lit. A. O. przyjmuje „Dziennik Łódzki”. 2253-5-1

Oficer H. Kunicki

przygotowuje do egzaminów na uzyskanie praw wolnowstępujących i do korpusu kadetów. Warszawa, Krucza № 12 mieszkania 3. 2327-8-1

Uzdolnione panny

potrzebne są do pracowni Maryi Glogier, Piotrkowska 28. 2335-1-1

Do wynajęcia

2 pokoje i kuchnia na 2 piętrze, 3 duże pokoje i kuchnia na parterze. Ulica S-go Andrzeja, № 761F (nowy 16). 2329-0-1

DOM

trzypiętrowy z ogrodem, w przyuczynnej dzielnicy miasta, na gruncie dziedzicznym, z ogrodem, przedstawiający korzystny interes, z powodu interesów familijnych jest do sprzedania bez pośrednictwa osób trzecich. Blizsza wiadomość u właściciela domu przy ulicy Zielnej № 24, w Warszawie. 2336-3-1

Bracia Thursz

Ulica Piotrkowska Nr. 23 (nowy) polecają wszelkie

SPYRYTUALIÓW

z renomowanej Dystylarni Parowej J. TYKOCINER w Kaliszu

po cenach fabrycznych.

Zgubiono paszport,

wydany z zmiany Podębicę, powiatu łęczyckiego na imię Stanisławy Wielkopolan.

Łaskawy znalazca raczy złożyć takowy w magistracie. 2279-1

Dwie Panie,

które zaopiekowały się na ulicy suką białą w łaty koloru stalowego uprzejmie są prośzone o łaskawe odebranie takowej na ul. Południową do D-ra S. Bartkiewicza.

Dnia 12 b. m. zaginęła SUKA

„MASCOTTA”

biała w łaty stalowego koloru. Uprasza się o odprowadzenie do D-ra S. Bartkiewicza, ul. Południowa za nagrodą. 2352-3-1

Wyżelek Ponter

4 miesięczny czarno podpalany **zaginał** w sobotę, dnia 6 b. m. Znalazca zechce odprowadzić za wynagrodzeniem do fabryki pp. Leon Allart i S-ka. 2305-3-1

SERY krajowe i zagraniczne

Skład win, herbaty, cukru i towarów kolonialnych
Feliksa Karbownickiego

przy ulicy Nawrot i Dzikiej Nr. 1515, poleca wszelkie towary kolonialne spożywcze w wyborowych gatunkach WINA krymskie, kaukaskie i inne od 30 kop. za but. Przytem ma zaszczyt zwrócić szczególną uwagę Sz. Publiczności na wysoki gatunek HERBATY ze świeżego zbioru firmy

OLGI KOROSZCZENKO w Moskwie.

Handlującym odstepuje się stosowny rabat. 2146-8-1

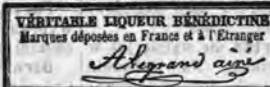
CENY MOŻLIWIE NIZKIE.

CENY MOŻLIWIE NIZKIE.



VERITABLE BÉNÉDICTINE

PRAWDZIWY LIKIER BENEDEKTYŃSKI
Z KLASZTORU FÉCAMP WE FRANCJI
Wyborny, wzmacniający, trawiący, wzbudzający apetyt
NAJLEPSZY ZE WSZYSTKICH LIKIERÓW



Wymagać należy zawsze dozw. każdej butelki zamkniętej, i noszącej podpis Dyrektora głównego. Prawdziwy Likier Benedyktyński znajduje się tylko

w następujących składach które zobowiązały się piśmiennie nie sprzedawać żadnych naśladowanych podobnych produktów

w WARSZAWIE: Dostać można we wszystkich pierwszorzędnym Handlach Win, Towarów Kolonialnych i Delikatessów u panów A. Stepkowskiego, Wierzbowa 9, Simon i Stecki, Krakowskie-Przedmieście, W. Kotecki, Leszno 14, Kulakowski i Krakowskie-Przedmieście 6, Aleks. Boquet, Hotel Rzymski, J. Lijewski i S-ka, Krakowskie-Przedmieście 6, A. Skorpinski, Krakowskie-Przedmieście 19, Sowiński et Szulc, róg Przejazd i Długiej, Schultz et Zawadzki, Senatorska 24, Władysław Müller, A. Roessler i S-ka, Elektoralna 1, L. Gomb, Rymarska 6, P. Voigt i S-ka, Bielańska 5, E. Spradowski, Podwal 3, K. Arkuszewski, Miodowa, J. Purwin, Miodowa 18, Aleks. Pollack, Nowy-Swiat 1, Stanisław Mędrzecki, Trębacka 15, A. Hintz, Plac Zamkowy i A. Wnorowski, ulica Twarda 8 i Długa 27. 2099-17

L'URBAINE

Francuskie Towarzystwo Ubezpieczeń na życie

NAJWYŻEJ zatwierdzone dla operacji w Rosji w dniu 2 czerwca 1889 r.

kapitał zakładowy 12,000,000 franków.

Fundusz rezerwowy no dnia 1 stycznia 1889 r.

60,000,000 franków

Kaucya złożona w Bau Państwa rs. 500,000

Nad czynnościami Towarzystwa ustanowiona ciągła faktyczna kontrola rządu, której koszta ponosi Towarzystwo, a nie ubezpieczeni. Do wielu z nader licznych kombinacji ubezpieczeń przywiązana jest t. z. „gwarancya” na zasadzie której Towarzystwo umarza ubezpieczonym składki w razie obłożonej choroby, a wypłaca %, ubezpieczonego kapitału niezwłocznie bez względu na termin polisy—w razie kalectwa lub w ogóle niezdolności do pracy, resztę zaś t. j. pozostałą ćwierć ubezpieczonego kapitału Towarzystwo wypłaca w terminie polisy ubezpieczonemu, lub jego spadkobiercom.

Przykład: pan X. w wieku lat 37, zawarłszy ubezpieczenie mieszane „z gwarancya” na lat 20 na sumę 25,000 franków, w niespełna rok, wskutek nieszczęśliwego wypadku, stał się niezdolnym do pracy. Towarzystwo L'Urbaïne wypłaciło mu %, ubezpieczonego funduszu t. j. 18,750 frank. zachowując resztę do upływu terminu ubezpieczenia i zwalniając go od dalszych składek.

Główna Reprezentacya na Królestwo Polskie

Dom Bankierski Mieczysław Epstejn

w Warszawie, Mazowiecka Nr. 9,

w Łodzi: Agentury

Leon Bernstejn i Maybaum i Ascher. 2183-2

28 Nowości na sezon bieżący

Na podarki 5 kop. książeczki obrazkowe z powiastkami w 12 odmiann.

Zabawki-Gry tow.
Zajęcia umysłowe.

24 obrazy do nauki o rzeczach.

Ozdoby na choinkę. Książki dla dzieci poleca **A. J. Wisniakowski** w Warszawie, Trębacka róg Nowo-Senatorskiej № 2. Kata log gratis. — Pp. Handlującym rabat. 2201-5-1

O G Ł O S Z E N I A.

Teatr Łódzki.

VICTORIA.

W niedzielę d. 14 grudnia 1890

Siedmiu Szwabów

(SIEBEN SCHWABEN)

Operetka w 3 aktach, słowa H. Wittmanna i J. Bauera. Muzyka Karola Millockera, przekład C. Danielewskiego.

- | | |
|--|-------------------|
| Hrabia Otmar | p. Olszewski |
| Jan Stein, burmistrz miasta Stuttgardu | p. Gorzkowski |
| Katarzyna, jego córka | p-na Calory |
| Emerencya, jej ciotka | p-ni Trapszowa |
| Bombastus, Theofrastus, Paracelsus, magisteryz | p. Marecki |
| Frycek, jego służący | p. Winkler |
| Czarna Magda, stara wróżka | p-ni Ceremuzyńska |
| Hanusia, służąca burmistrza | p-ni Bronikowska |
| Pan Nikodem | p. Danielewski |
| Pan Erazm | p. Zdzieszński |
| Szpic | p. Staszewski |
| Grzyz | p. Staszowski |
| Blic | p. Szymborski |
| Fryc | p. Ceremuzyński |
| Wic | p. Tomaszewicz |
| Chyc | p. Romau |
| Szpryc | p. Zaborski |
| Dytrych | p. Chyrczakowski |
| Hans | p. Walentowski |
| Henryk | p. Wirgiliusz |
| Otton | p. A. Olszewski |
| Ulryk | p. Wisłocki |
| Bernard | p. Bartoszewski |
| Wolf | p. Piasecki |
| Basia | p-na Gerard |
| Balbina | p-na Meszcherska |
| 1-szy mieszczanin | p. Staszewski |
| 2-gi | p. Wisłocki |
| Stróż wieży miejskiej | p. Wirgiliusz |



Helenów.

Dziś w niedzielę

Ślizgawka i Koncert

orkiestry 37 pułku piechoty **początek o godz. 2-iej.** Wejście kop. 20 dzieci 10 kop. wieczorem oświetlenie elektryczne i ognie bengalskie.

SALA OGRZANA. 2354-1

Waldschlösschen.

W Niedzielę dnia 14 grudnia. **Koncert wojskowej orkiestry na ślizgawce**

początek o godzinie 2-iej po południu wieczorem oświetlenie i ognie bengalskie. Bufet zaopatrzony w przekąski i napoje, sala ogrzana. Przy sprzyjającej pogodzie w każdą niedzielę i święto **KONCERT.** Wejście kop. 20 dzieci 10 kop. Poleca się łaskawej pamięci **J. Szmagier.**

2287-1

Ś. † P.

Józef Magnuski

Adwokat

po krótkiej lecz ciężkiej chorobie w dniu 12 b. m., zakończył życie w wieku lat 67 we wsi Piaski, gminie Piątek.

Pogrążeni w ciężkim smutku: żona, dzieci, zięciowie i wnuki zapraszają krewnych, przyjaciół, kolegów i znajomych zmarłego na obrząd przeniesienia zwłok ze wsi Piaski do parafii Oszkowice w Niedzielę, dnia 14 b. m. i r. o godzinie 3-iej po południu, oraz na nabożeństwo żałobne w kościele w Oszkowicach w dniu 15 rano i następnie złożenie zwłok na wieczny spoczynek na miejscowym Cmentarzu w Oszkowicach. 2356-1

Czyniąc zadość wielostronnym życzeniom zdecydowaliśmy się otworzyć w Łodzi

SKŁAD KOMISOWY

i reprezentację naszą powierzyliśmy panu

MAXOWI BRAUEROWI

ulica Piotrkowska, dom Rosenblatta.

Tenże jest upoważnionym do sprzedawania naszych znanej doskonałości

Dywanów Smyrneńskich i Aksminsterskich, także pojedynczo, po **cenach** najniższych, **fabrycznych.** Warszawska fabryka dywanów M. Bänder & Co.

Powołując się na powyższe ogłoszenie polecam

DIWANY SMYRNEŃSKIE I AKSMINSTERSKIE

we wszelkich wielkościach i w najrozmaitszych deseniach, ze składu mego i **na zamówienia,** po oryginalnych cenach fabrycznych.

Max Brauer.

2286-0-1

Na Gwiazdkę

„Au bon marche”

Sklep norymbersko-galanteryjny został zaopatrzony w Szlafroki, matince, bluzki wieczorowe, sukienki dziecięce, fartuszki, roboty włóczkowe, wyroby porcelanowe, krawaty, rekawiczki, zarzutki fantazyjne i różne roboty.

ANNA LÜBKE

ulica Zawadzka № 2, dom W-go Petra vis-à-vis księgarni W-go Fischera. 2344-3-1

MIESZKANIE

z 2 pokoi i kuchni

od każdego czasu do wynajęcia za przystępną cenę, przy ulicy długiej vis-à-vis D-ra Plichty. Oferty w Dzienniku pod sig. „mieszkanie”. 2345-1-

Wate jedwabną

Z gwarancją czystości jedwabiu, w różnych kolorach, bardzo tanio, poleca

Herzenberg i Izraelsohn.

Mieszkanie.

POTRZEBNE są 3 lub 4 pokoje z kuchnią z oddzielnym wejściem. Wiadomość w księgarni Fiszera. 2314-3-1

Najodpowiedniejszy podarek gwiazdkowy!

W moim zakładzie fotograficznym wykonywane są kopie rozmaitych obrazów i powiększenia, aż do wielkości naturalnej, po cenach umiarkowanych. Zdjęcia fotograficzne z dzieci wykonywane są zupełnie tak samo, jak w lecie, gdyż atelier moje jest dobrze ogrzewane.

Szanownych kuzmanów moich najuprzejmiej upraszam o wczesne zgłaszanie się z zamówieniami, aby takowe niezwłocznie mogły być wykonane.

E. Stummann.

2283-0-1

TOWARY WYSORTOWANE

w składzie moim będą sprzedawane **detalicznie,** po cenach przystępnych, do dnia 20 grudnia r. b.

B. W A C H S

FABRYKA CHUSTEK, ul. Cegielniana, dom Barucha.

2282-3-1

Правление Общества Потребителей въ гор. Лодзи

рекомендуютъ на предстоящіе праздники всякаго рода колоніальный товаръ, какъ равно вина венгерскія, крымскія, навказскія, коніями, ликеры по весьма умѣреннымъ цѣнамъ.

Zarząd Stowarzyszenia Spożywczego w Łodzi

poleca na nadchodzące święta wszelkiego rodzaju

towar kolonialny jak również **WINA** węgierskie, krymskie, kaukazkie, koniaki, likiery,

po cenach bardzo niskich.

2321 0-1

Dziesiąty Rok wydawnictwa.

Redaktor
Mściława Godlewski

„SŁOWO“

Wydawca
Antoni Załeski.

dziennik polityczny, społeczny, ekonomiczny i literacki
wychodzi codziennie, z wyjątkiem świąt, w Warszawie
w formacie największym ze wszystkich gazet polskich.

Rozpoczynając z d. 1 stycznia 1891 r. dziesiąty rok istnienia, „Słowo“ prowadzone będzie i nadal w dotychczasowym duchu i kierunku, przy współpracownictwie pierwszorzędnym sił publicystycznych polskich, oraz niestanem staraniem zarówno o możliwą szybkość, jak i o dokładność wszelkich informacji.

Stale, mimo ogólnego zastojów i przesilenia wydawniczo-dziennikarskiego, powodzenie i wzrost prędkości oraz czytelników, pozwala Redakcji powiększać ustawicznie swe siły i nie szczędzić kosztów, zarówno na rozszerzenie, jak i na udoskonalenie treści pisma. To też, zapewnimy sobie i nadal współpracownictwo i współdziałanie w redakcji Henryka Sienkiewicza, „Słowo“ pozyskało przytem tak znaną i znakomitą siłę publicystyczną, jaką jest Józef Kenig, b. redaktor „Gazety Warszawskiej“.

Otrzymałszy wiadomość, że w tych dniach Henryk Sienkiewicz wyruszył w daleką podróż do Afryki wschodniej, a mianowicie do Zanzibaru,

wydawnictwo „Słowa“ pospieszyło zawrzeć z nim umowę, mocą której autor dobrane czytelnikom polskim pamiętniki „Listów z Ameryki“, zanim zdola zużytkować owoce swych studiów i spostrzeżeń

w najnowszej a przyzwoitej nam powieści nadająć będzie „SŁOWU“ listy z owej podróży, która prawdopodobnie rozpocznie się od Egiptu, katarakt Nilowych, a poza Zanzibarem obejmie kilka dalszych nad jeziora wycieczek.

Listy z podróży po Afryce

Henryka Sienkiewicza

które niewątpliwie, zaciękwą najszerszo koła czytelników zarówno dla głośnego imienia autora, jak i dla znanego powszechnie kolorytu jego znakomitego pióra, ukazać się w „Słowie“.

w ciągu pierwszego kwartału 1891 roku.

Nadto w tymże roku ukazać się w Odcinku „Słowa“ następujące powieści: *Włodzimierz Zagórski* i *Antoni Załeski*: „*Pon Radca*“ powieść współczesna. *Estel*: „*Fuga Bacha*“, *Klemens Jomocy*: „*Buda na Karozunku*“, *Juliana Łętołobskiego*: „*Cień bez rzy*“ oraz nowelle, opowiadania i szkice: *Włodzimierz Zagórskiego*, *Czesława Jankewicza*, *Wiktora Gombulickiego*, *Zofii Kozerskiej*, *Artura Stanisławskiego* i t. d.

Co tydzień „Słowo“ dołącza dodatek powieściowy w formacie książkowym, rozmiarze dużego arkusza, dając w ten sposób bezpłatnie co rok kilka tomów najcenniejszych powieści zagranicznych.

W roku 1891 drukować będziemy w tym dodatku słynną powieść *Juliusza Claretie*, członka akademii francuskiej, z doby Teroryzmu wielkiej rewolucji 1791 roku pod tytułem: „*Puyjoll*“. *Oryginalną powieść chińską*, napisaną przez słynnego autora i dyplomata, *generała Teeng-Ki-Tong* pod tyt.: „*Złoty człowiek*“ mającą życie, obyczaj, pojęcia chińczyków. Wiele sensacyjną najnowszą powieść *Ferdynanda Boissyeya* (pod tytułem: „*Tajemniczy dąb*“ (Chêne-Capitaine) oraz „*Sant Marie*“ *Marii Craford*.

„Słowo“ zwraca szczególną uwagę na obszerny i wyczerpujący Dział ekonomiczno-handlowy, który szybkością i dokładnością informacji, a zwłaszcza ściśłym kontrolowaniem wszystkich cen targowych, zarówno na rynkach krajowych jak i zagranicznych, zdobył już sobie uznanie w sferach rolników i producentów a nawet handlowców, którzy nie wahają się zawierac transakcje na podstawie wykazów przez „Słowo“ dostarczanych.

Nie szczędząc kosztów na *codziennie depesze i wiadomości z pierwszej ręki*, „Słowo“ bacnie śledzi handel zbożem oraz podaje sprawozdania dotyczące handlu *okowitą, cukrem, mąką, żelazem, cementem, naftą, makuchami, olejami, wapnem* i t. d., zastępując w ten sposób swym czytelnikom potrzebę trzymania osobnego dziennika, specjalnie handlowego.

Pracownikami „Słowa“ dzięki układowi, zawartemu przez Administrację z najprzerazami firmami ksiggarskimi mogą uzyskać po znacznie zniżonych cenach sto kilkadziesiąt tomów najprzedniejszych autorów.

Prenumerata „SŁOWA“ wynosi:

W Warszawie: Rocznie rs. 9—Półrocznie rs. 4 kop. 50 — Kwartalnie rs. 2 kop. 25.—Miesięcznie kop. 75. Za odnośnienie do domu miesięcznie kop. 5. Na prowincyi i w Cesarstwie: Rocznie rs. 12—Półrocznie rs. 6—Kwartalnie rs. 3. Numer pojedynczy kop. 5 Numer z dodatkiem kop. 10. Za granicą: Rocznie rs. 18—Półrocznie rs. 9—Kwartalnie rs. 4 kop. 50.

Prenumeratę można wprost w Administracji „Słowa“ (Mazowiecka Nr. 11), oraz we wszystkich księgarniach: w Warszawie, na prowincyi w Cesarstwie, w urzędach pocztowych, u Ekspedytorów pocztowych, w kantorach pism i kioskach.

Redakcja i Administracja „Słowa“ w Warszawie
Mazowiecka Nr. 11.

2349-2-1

ALBUM NAJNOWSZYCH TAŃCÓW

wybranych na KARNAWAŁ 1891

przez

L. Lewandowskiego

ROZNIK V

| |
|---|
| E. Waldteufel. „Towarzystwo Paryżkie“ (Tout Paris) walc kop. 30 |
| A. Manzoni. „Excelesior“ kadryl 40 |
| A. Sosenfeld. „Dzieweczka“, polka 20 |
| F. Fahrbach. „Srebrne dzwonki“, polka 20 |
| L. Lewandowski. „Lolota“ polka mazurka 20 |
| „Clarach“ mazur 20 |
| „Wodzirej“ mazur 20 |
| C. M. Ziehr. „Sensacyjny“ galop 20 |

Cena całkowitego Albumu Rs. 1 kop. 25.

Do nabycia w księgarni oraz w Redakcji Echa Muzycznego (Rajchman i Frenkler, Senatorska 26).

SKŁAD TOWARÓW KOLONIALNYCH

F. Karwowskiego

w ŁODZI, ul. KONSTANTYNOWSKA № 317

poleca na nadchodzące święta po cenach najumiarkowańszych
pierniki w wielkim wyborze, wszelkie wyborowe **de-likatesy, bakalie** oraz **cukry choinkowe**, a także

WINA Krymskie i Kaukaskie. 2295-3-1

WINA krymskie i kaukaskie.

Skład Herbaty, Cukru, Kawy i Towarów Kolonialnych

E. Dietrycha

w ŁODZI, ulica Średnia N. 332 (8 nowy).
na nadchodzące święta poleca:

wielki wybór **pierników** z fabr. **E. Wedel** i innych w Warszawie, Marmolady, Pastila, Daktyle marokańskie, prunelki, **ORZECHY włoskie, tu-reckie, amerykańskie i ruskie, figi**, w różnych gatunkach, śliwki, gruszki i jabłka suszone, rodzynki sultanskie ceme, migdały, wanilie, cykate, oliwę nicejską, oraz musztardę francuską i krajową. 2322-5-1


Pierniki ozdobne na choinkę.

Bakalie mieszane.

GEBETHNER i WOLFF

Skład instrumentów i nut
w Łodzi, Piotrkowska № 18, I-e piętro,
otrzymał nowy transport
Fortepianów i pianin

Przyjmują się zamówienia na repera-cyę, strojenia i transport instru-mentów



2208-0-1

HERBATY

MOSKIEWSKIEGO DOMU HANDLOWEGO
Braci Popowych

Składy w Warszawie: 1) Graniczna Nr. 2-2) Nowy Świat N 59.

otrzymały świeże gatunki herbaty rozważonej w Głównym Składzie w Moskwie pod **banderolą rządową**, na 1, 1/2, 1/3, 1/4 funta. Kupującym 50 funtów, ustępują się **rabat 20%**, na gatunki w cenie rs. 2, 2.20, 2.40, 2.80 i 3 rs.—18%, na gatunki rs. 1.60 i 1.80—10%, na gatunki na rs. 1.20 i 1.40. Herbata może być wysłana za zaliczeniem pocztowym, koleją lub przez kantory tran-sportowe. Za dobroć herbaty poleca **Dom Handlowy Braci Popowych.** 2191-3-1

Doniesienie.

Mam zaszczyt uprzedzić osoby zgłaszające się do mnie na zimowe **kursy lekcji tańca** w zbioro-nych jako i zamówionych kołach, że takowe rozpoczną już z d. 20 b. m. w sobotę od godz. 8 wiecz. w mieszkaniu dotychczasowym, ul. Zawadzka № 19 (48) d. na dole dom W-ej Schmidt, gdzie też wszelkie oferty nadsyłać upraszam.

B. czł. baletu teat. rząd. w Warszawie
Jan JAŚNIEWICZ.
2310-5-1

RESTAUROJĘ i REGENEROJĘ
obrazy olejne stare, tak na płótnie jak i na drzewie podług Pettenkofer a i Bouvier'a jak również **kupuję** obrazy starych szkół, sztuchy angielskie kolorowane z przeszłego wieku, starą porcelanę, gobeliny, makaty, meble, zegary i t. p., ulica Piotrkowska № 108, 3 piętro od frontu.

Jan Illinicz-Zeydel.

Do wynajęcia (1 19 czerwca od lipca) 1891 r. dwa sklepy ze składami jak również lokale mieszkalne przy ul. Piotrkowskiej № 274a położone, zajmowane dotychczas przez firmę Kru-sche i Ender. Blizsze szczegóły udziela właściciel *Ch. J. Beilin*, Cegielniana, dom Goldberga. 2295-5-1

Sprzedż pierników
z renomowanej fabryki
„ZŁOTY UL“
hurtowo i detalicznie
u Braci Thursz
ulica Piotrkowska № 23 (nowy).
2196-0-1

„Kuryer Codzienny“

ILUSTROWANY.

Dziennik polityczny, społeczny i literacki
wychodzi dziennie dwa razy
w ilości **14,500 egzemplarzy**
zawiera następujące rubryki stale:

Artykuły wstępne treści politycznej, ekonomicznej i literackiej
Informacje z dziedziny rozporządzeń władz i różnych przejawów spo-łecznego życia. Kronikę warszawską, prowincjonalną i zagraniczną
Dział polityczny i telegramy z głównych centrów światowego życia
Dział ekonomiczny i handlowy. Portrety i ilustracje bieżących wy-darzeń. Feljton powieściowy. Dodatek poranny z powieścią w for-mie książkowej. Kroniki tygodniowe Bolesława Prusa.

W grudniu rozpocznie „Kuryer Codzienny“ druk nowej powieści Bolesława Prusa p. t. „**Emancypantka**“. W grudniu też rozpoczęliśmy drukować szereg artykułów **O STOSUNKACH BRAZYLII** pisanych przez **Stefana Nesterowicza**, który prze-pędził na miejscu lat trzy. Nowo przybyli prenumeratorzy „Kuryera“ od Nowego Roku 1891 otrzymują początek powieści bezpłatnie.

Warunki prenumeraty „Kuryera Codziennego“:

| | | |
|--|----------------------|---------------|
| w Warszawie miesięcznie | kwartalnie | rs. 1 kop. 50 |
| Na prowincyi i w Cesarstwie kwartalnie rs. 2 | „ „ „ „ „ | 25 |
| „ „ „ „ „ | półrocznie rs. 4 | 50 |
| „ „ „ „ „ | rocznie rs. 9 | — |

Adres: Administracja „Kuryera Codziennego“ Warszawa, **Trębacka 2.**
Wydawcy: **Gebethner i Wolff.** Redaktor **Dr. W. M. Olendcki**
2271-3-1

Fabryka kolder Watowych

EMMY RAMPOLD

Kamienna (Finstra) Nr. 1418-c, 2 piętro
poleca:

Wielki wybór **KOLDER**: atlasowych, welnianych i jedwabnych, czysto jedwabnych „Surah“, kaszmirowych, adamaszkowych welnianych i bawelnianych, po bardzo przystępnych cenach.

Nowość! Koldry na wacie welnianej.
Kolderki dzieciinne. 1803-0-1

BAKALIE MIESZANE

M. Sprzączkowski

GŁÓWNY SKŁAD HERBATY

na Łódź i okolice firmy:

PIOTRA ORŁOWA

ulica Piotrkowska № 501. ŁÓDŹ ulica Piotrkowska № 501.

Poleca na nadchodzące święta:

PIERNIKI w wielkim wyborze PIERNIKI

z pierwszych renomowanych fabryk Warszawy, Moskwy i Torunia,

wina odstale: węgierskie, reńskie, hiszpańskie, szampańskie, rumy, koniaki, araki, likiery krajowe i zagraniczne, oraz towary kolonialne: rodzyнки sultanskie, efeme, migdały, cykatę, wanilię, oliwę prawdziwą Nicejską, musztardy francuskie i krajowe, octy francuskie, czekoladę, mączkę cukrową zwaną puder z cukru oryżewskiego, rżniętego na maszynie tu na miejscu, oraz wszelkie inne towary w zakres kolonialny i delikatesów wchodzące.

2250-6-1

PIERNIKI

MAGASIN DE MOSCOU

Oddział detaliczny składu towarów manufakturalnych

Herzenberga i Rappeporta

15. PIOTRKOWSKA 15.

SPRZEDAŻ GWIAZDKOWA

towarów wysortowanych, resztek: jedwabnych, wełnianych, bawełnianych, jakoteż firanek i towarów meblowych p o cenach znacznie niższych!

2277-6-1

Ceny stale.

Ceny stale.

PAPIEROSY

NORMA

Braci Polakiewicz

10 sztuk 10 kop.

znakomicie ulepszone i wyrobione z tytoniu tureckiego, pochodzącego ze zbioru 1889 r., który jak wiadomo, pod względem dobroci należy do najpomysłniejszych w ostatnim dziesięcioleciu

N.B. Uprasza się o łaskawe zwrócenie uwagi, przy nabywaniu naszych wyrobów, na firmę i etykiety nasze, które obecnie podrabiane są przez rozmaite fabryki, głównie zaś przez jedną z fabryk petersburskich.

2333-10-1

Zarząd Stowarzyszenia Wzajemnej Pomocy Subjektów Handlowych

zawiadamia, że bilety do Pp. lekarzy:

D-ra Garfunkla

" Pinkusa

" Sacka

dla członków i ich rodzin na szczepienie ospy ochronnej, wydawane będą codziennie w kancelaryi Stowarzyszenia pomiędzy godziną 12 - 1 po południu.

2324-2-1

KOMEDYE I MONOLOGI

ORYGINALNE I TŁUMACZONE.

KOMEDYE.

- Baluoki M., O Józję. — Kuzynek.
Fredro J. Al., Hypnotyzm
Gomulicki W., Skrytka
Kościelski J., Dzienniczek Justysi.
Mellerowa Z., Fałszywe blaski. — Przemędkował.
— Postanowienia.
Allari K., Bukiet.
Busnach W., Chateau Yquem.
Dreyfus A., Historyczka.
Gondinet E., Meła.
Dumas A., Zaproszenie do wales.
Melhac H., Księżna.
Pailleron E., Podczas balu.
Molpoin H., Model na bohaterkę.
Cagna G., Na balkonie.
Eljana, Wieszcza róży.

MONOLOGI I DJALOGI.

- Reinsteina F., Muzykalny, dyalog, estradowy.
Przybylski Z., Pies
Reinsteina F., Przed monologiem.
Rapacki W. (syn), Monolog zakocha-nej.
Szymanowski W., Aktor.
Menselet, Moje kieszenie.
Billaud, Niezdecydowany.
Burand, Mój chrzestny ojciec.
Normand J., Rakci.

Wyszył nakładem ECHA MUZYCZNEGO I TEATRALNEGO, (Rajchman i Frencler, Senatorska 26) i są do nabycia po Rs. 1 kop. 50 za egzemplarz.

2335-4-1

Młoda osoba

z poznańskiego znająca się na kra- wiewczyźnie

poszukuje miejsca

do dzieci lub do wyrobienia pani domu. Oferty pod lit. W. K. uprasza się składać w Administracji „Dziennika”.

2323-3-1

Лодзинская Фабр. жел. дор.

Вследствие заявления товаропроизводителя Шмидт и Пенце, об утерѣ дубляка накладной Лодзь-Смооргонь за № 61047 отъ 27 Августа т. г. Управление Лодзинской Фабричной Железной Дороги сямъ объявляетъ, что упомянутой дублякѣ накладной считаея действительнымъ.

2346-3-1

Утеряно.

Лодзинская Контора Россейфаго Общества страхования и транспортирования кладей, вследствие заявления отпривателя об утерѣ подлинной квитанции оной конторы за № 3,628,186, проеитъ считать такуюю действительною и для упомянутого Общества не-обязательно.

2341-3-1

Управление Лодзинской жел. дор.

Вследствие заявления товаропроизводителя Склада бумажныхъ мануфактуръ К. Шейдера, об утерѣ дубляка накладной Лодзь-Влява Перковъ за № 72528 отъ 29 Сентября т. г., Управление Лодзинской Фабричной жел. дор сямъ объявляетъ, что упомянутой дублякѣ накладной считаея действительнымъ.

2348-3-1

ОБЪЯВЛЕНИЕ.

Судебный Приставъ Съезда Мировыхъ Судей 3 Петроковского Округа В. С. Дулинский, житель-ствующий въ гор. Лодзи, въ домѣ № 1839, объявляетъ что Декларир 18 дня сего 1890 года съ 10 час. утра, въ гор. Лодзи по Дулой улице № 798 въ домѣ Зайгерта будетъ продаваться движимое имущество, принадлежащее Лавиду Бергеру заключающееся въ се ребранныхъ подвѣщивахъ и оцѣненное 130 руб. — коп., на удовлетворение претензій Шанса Ей знера.

Опись и оцѣнку продаваемыхъ предметовъ можно разсматривать у Судебнаго Пристава и въ день продажи на мѣстѣ оной.

гор. Лодзь, Ноября 30 1890 г. Судеб. Приставъ Дулинский.

2326-1

Nauczycielka polka

z wyższym wykształceniem, pracująca od lat kilku w Łodzi, posiadająca muzykę i specjalny patent z języka francuskiego poszukuje lekcyj w godzinach przedpołudniowych. Oferty w administracji pod adresem „Nauczycielka”

2313-3-1

HANDEL NABIAŁOWY

przy Nowym Rynku poleca

masło wyburowe

do potraw i ciasta po 30 k. za funt.

Z uszanowaniem

J. B. Weżyk.

2298-3-1

Tabela wygranych

w dniu 2 ciągnienia 5 klasy 155 loteryi klasycznej. Dnia 11 grudnia Głównie wygrane: Rs 8,000 na N. 597. Po rs. 4,000 na N.N. 7540 17015. Po rs. 2,000 na NN. 10307 13852 22056. Po rs. 1,000 na NN. 428 1488 10621. Po rs. 400 na NN. 2282 2827 2964 4092 4614 5904 9858 9866 10968 21501. Po rs. 200 na NN. 662 2583 4556 5094 5543 7678 11222 11680 13314 19436 19744 19897 20538. Po rs. 100 na NN. 648 1495 1535 1890 4633 5914 6429 10187 10812 10924 11719 11761 12008 12110 12604 13135 13193 13748 13755 14071 14440 14733 16442 16712 17056 17935 18329 18411 18532 18683 18855 18932 18960 20175 21060 21326 21944.

Po rs. 80 wygrały №№

Table with 10 columns of lottery numbers and their corresponding prizes.

2335-4-1

Niniejszem mamy honor zawiadomić Szanowną Publiczność miasta Łodzi i okolicy, że zaopatryliśmy nasz skład w bogaty wybór towarów



NA GWIAZDKĘ!!

Poniżej pozwalamy sobie wyszczególnić te artykuły z naszego składu, które nadają się najlepiej na Podarki Gwiazdkowe:

TRWAŁE
Materye Jedwabne
czarne i kolorowe, gładkie i w desenie, na kostyminy i okrycia damskie tudzież na pokrycia do futer.

CZARNE I KOLOROWE
Materiały wełniane
na suknie i okrycia damskie tudzież na wierzchy do futer.

Kaszmiry i suknie
odpasowane.

Plusze jedwabne
gładkie, Brokatela, Cisele etc. na okrycia damskie i wierzchy do futer.

Plusze wełniane
czarne i kolorowe, gładkie i wyciskane.

Flanela i kamgarn drukowany
w świetnym wyborze.

Drap des dames
dekatyzowane w gatunku znanej dobroci.

Materiały na fartuchy
„HERNHUTER“
niebieskie i drukowane fartuchy gotowe.

Lecki korcik na suknie
(od 35-50 kop. za łokieć).

Plótna jarosławskie
z najbardziej renomowanej fabryki A. A. Łokalowa, po cenach zniżonych.
Garnitury stołowe, obrusy, serwety, ręczniki i t. d.
Towar biały wszelkiego rodzaju.

Chustki do nosa
czysto lniane, batystowe, pół lniane, jedwabne, bawełniane, już od 40 kop. za tuzin.
Śliczne chustki dzieciinne.

Firanki i story
białe, kremowe i kolorowe odpasowane i na łokcie we wspaniałym wyborze.

Materiały na meble i portyery
i gotowe portyery.

Chustki damskie i szale.
NOWOŚĆ:

Chustki trykotowe.

Barchany drukowane
w bardzo wielkim wyborze.

Dywany
we wszelkich wielkościach i w nowych deseniach, tylko w najlepszym gatunku.
Dywany Axminterskie i Dagestańskie.
Dywaniki przed łóżka i drzwi.

CHODNIKI
w bardzo pięknych deseniach
Chodniki salonowe „WILTON“
(najdelikatniej tkane chodniki pluszowe).

OGROMNY WYBÓR
KOLDER
Atlasowych jedwabnych i wełnianych na wacie.
Jedwabne i adamaszkowe kapy na łóżka.

Kapy i serwety pluszowe, gobelinowe, rypso-we i dżutowe. Kapy pikowe, białe i kolorowe.
Kapy Montagnac w doskonałym gatunku.

Kołdry podróżne astrachańskie
najprzedsniejszego gatunku.

Kołdry bajowe
(także dla dzieci).

Na nakrycia dużych stołów
POLECAMY

Plusz w deseniach, na łokcie.

Nadto polecamy w Wyprzedaży Gwiazdkowej dużą partję wysortowanych **czysto wełnianych materiałów na suknie, chustek do nosa i materiałów na fartuchy**, po cenach niezwykle niskich, lecz ściśle stałych.

➔ Materiały podwójnej szerokości od 30 kop. za łokieć. ➔

23. Herzenberg i Israelsohn 23.
PIOTRKOWSKA
2226-3-1

Biurowe Informacyjne Stowarzyszenia Wzajemnej Pomocy Subjektów Handlowych zawiadamia, że **walcuje posada**, sprzedawcy obznajmionego z buchalterją.
2325-2-1

GUKIERNIA J. SEMAGIERA

Piotrkowska 257 (28)
poleca

➔ **Na Gwiazdkę** ➔
Pierniki własnego wyrobu w kilkunastu gatunkach.

Owoce marcepanowe i cukry ozdobne na choinke, jak również cukry deserowe i czekoladki, w wielkim wyborze. Przyjmujemy zamówienia na struclę z makiem, z masą migdałową, z konfiturami i maślane. **Baby, Baumkucheny i Torty.**
Wszystkie zamówienia wykonywane są z całą akuracją.

Dr. Jakób Kohn

wyłącznie **CHOROBY KOBIET** i **DZIECI**, ulica Piotrkowska, róg Zielonej, dom S. Wiślickiego Nr. 45, 2163-15-1

Stosownie na podarki gwiazdkowe! Właśnie przybyliśmy do Łodzi z wielką ilością

kanarków z Harzu

przeudownie śpiewających i sprzedajemy takowe po różnych cenach w hotelu Niemieckim, przy ulicy Średniej.

Teodor Koritko, 2309-6-1 hodowca kanarków.

WIELKI WYBÓR NOWOŚCI
nadszedł do mego składu **galanterii ozdobnej, srebra 84-ej próby i wyrobów platerowanych**
LUDWIK HENIG
2342-5-1

WIELKI WYBÓR
➔ **ŁYZEW** ➔
najnowszych systemów, jak niemniej znaczny zapas eleganckich **dzwonków do sanek**, poleca firma
C. Milker i T. Bronk
w ŁODZI, ulica Nowomiejska N. 12.
2343-3-1