

Łódź, 7 XII 1903 r.

№ 280.

Kalendarzyk tygodniowy.

Pon. Św. Ambrożego.  
Wtor. Niep. P. N. M. P.  
Środa. Św. Waleryi.  
Czwart. N. M. P. Loret.  
Piąt. Św. Damazego.  
Sob. Św. Aleksandra M.  
Niedz. Św. Łucyi B. M.

Wschód: godz. 7 m. 59.  
Zachód: godz. 3 m. 46.  
Dł. dnia g. 7 m. 47.

CENA PRENUMERATY:

W ŁODZI:

Rocznie rb. 8 k. —  
Półrocznie „ 4 „ —  
Kwartaln. „ 2 „ —  
Miesięczn. „ — „ 67  
Odnoszenie 10 k. m.  
Egz. pojedynczy 5 k.

Z przesyłką pocztową:

Rocznie rb. 10 kop. —  
Półrocznie „ 5 „ —  
Kwartalnie „ 2 „ 50  
Miesięcznie „ — „ 85

Redakcyja

w ŁODZI,  
ul. Piotrkowska № III.  
№ telefonu 592.

# ROZWOJ

dziennik polityczny, przemysłowy, ekonomiczny, społeczny i literacki, ilustrowany.

Poniedziałek, dnia 24 listopada (7 grudnia) 1903 roku.

Kantory: własny w Warszawie, Krucza № 23; w Pabianicach u p. Teodora Minke;  
w Zgierzu u p. Ikiertaj; w Łodzi Biuro dzienników i ogłoszeń ul. Piotrkowska № 103.

CENA OGŁOSZEŃ: „Nadesłane“ na 1-szej stronie 50 kop. za wiersz. Zwyczajne ogłoszenia za tekstem po 7 kop. za wiersz nonparelowy lub jego miejsce. Małe ogłoszenia po 1½ kop. od wyrazu (dla poszukujących pracy po 1 kop.). Reklamy i Nekrologi po 15 kop. za wiersz petiłow. ARTYKUŁY bez oznaczenia honorarium Redakcyja uważa za bezpłatne; rękopisów drobnych nie zwraca.

## Teatr Polski „Victoria“

pod artystycznym kie-  
rownictwem

M. Gawalewicza.

1298—d—1

Jutro:  
po południu „Chilon-Chilonides“ obraz sceniczny z powieści „Ono-vadis“ Henryka Sienkiewicza, po cenach niższych: wieczorem „Dzwon zatopiony“, baśń dramatyczna G. Hauptmanna.

## Spacerowa № 1.

## Wystawa sztuk pięknych!

Wystawa otwarta codziennie od godz. 10 r. do 10 wiecz. Wstęp 25 kop. dla dorosłych i 10 kop. dla uczniów i uczennic. Bilety abonamentowe rodzinne 2 rb., dla osób pojedynczych 1 rb., do nabycia przy kasie. 1708-5-1

### TEATR WIELKI.

W sobotę, 12 grudnia r. b.  
Tylko jedno przedstawienie  
trupy paryzkiego teatru

„Maeterlinck“

pod osobistym kierunkiem autora, znanego francuskiego dramaturga M. Maeterlincka  
z udziałem znakomitej artystki

p-ni Leblanc-Maeterlinck.

Dana będzie sztuka Maeterlincka

### „Monna Vanna“

Rolę „Monny Vanny“ kreowała p. Leblanc-Maeterlinck w Paryżu i sztuka grana będzie w tym samym składzie artystów, w jakim była wystawiona w Paryżu. Rolę „Princevala“ odegra p.

Albert Darmont. 1745-3-1

Bilety do nabycia w kasie teatru Wielkiego.

dzinie 7.50, do Kuluszek o g. 2.20, do Tomaszowa o g. 6.30. Przychodzą do st. Łódź-kaliska z Ostrowca o godz. 6.45. z Tomaszowa o g. 9.35, z Kuluszek o g. 1.45.

Uwagi. Godziny wydrukowane tłustym drukiem oznaczają czas od 6 wieczorem do 6 rano.

Ich Cesarskie Mości Najjaśniejszy Pan i Najjaśniejsza Pani Aleksandra Teodorówna, wczoraj, po godzinie 12-ej po południu, raczyli przejechać przez stację Praga Nadwiślańska na kolej Petersburską.

(«Warsz. Dniew.»).

Pan Główny Naczelnik kraju generał adjutant M. J. Czertkow, wczoraj o godzinie 9 minut 5 zrana udał się do Skierniewic i przed godziną 1-szą wrócił do Warszawy ze stacji Praga Nadwiślańska.

(«Warsz. Dniew.»).

## Biała śmierć.

I.

Przed kilku tygodniami wyszła we francuskiemu i szwedzkiemu wydaniu książka p. t. «Nowa ziemia», napisana przez kapitana Sxerdrupa, który niedawno odbył niebezpieczną podróż na okręcie «Framm» w strony podbiegunowe, w celu badania naukowego, arktycznej części naszego globu.

Sxerdrup barwnym językiem opisuje własne przygody i wrażenia, a nadto znaczną część pamiętnika swojego poświęca opisaniu okropnego losu, jaki przypadł w udziale kapitanowi Grelle-mu i jego towarzyszą.

Wstrząsający duszę epizod odnalezienia resztki nieszczęśliwej wyprawy Grellego, dosadnie

maluje dolę tych bohaterów, co w imię wiedzy niosą życie swoje na pewną śmierć lub gorsze od niej męczarnie...

Krótkie streszczenie tego rozdziału «Nowej ziemi» może choć w przybliżeniu dać pewne pojęcie o ogromie zaparcia się tych niezwykłych ludzi i o ich tragicznej nieraz doli.

Okręt Grella «Proteans», ściśnięty lodami, pękł w całej długości i zatonał. Wiadomość o rozbiciu się «Proteansa» otrzymał Grelli w czasie jednej z naukowych wycieczek z częścią załogi. Wiadomość ta była okropna — jednakże była dopiero początkiem tragedii, jaka rozegrać się miała w ciągu następnych dziewięciu miesięcy na bezludnej wyspie oceanu Północnego. W schronisku lodowem, pokrytem, zamiast dachu, ostniami pozostała lodzia, przebył Grelli wraz z towarzyszącymi całą zimę, przymierając z głodu. Zaledwie parę sztuk fok, dwa lisy, mały niedźwiedź i skorupiaki, zwane pehlami morskimi, musiały wystarczyć, jako pożywienie kilkunastu ludziom przez ciąg kilku miesięcy. Ratowali się od śmierci głodowej, jak mogli i czem mogli, rozgotowywali nawet rzemienie, które wycinali z butów swoich... Lista zmarłych członków wyprawy Grel-la jest krótka, lecz wymowna.

Z dwudziestu sześciu młodych, zdrowych i zahartowanych na wszelkie trudy mężczyzn, pozostało przy życiu zaledwie siedmiu — czterem umarło z głodu, dwóch na szkorbut, a jeden na zapalenie ślepej kiszki.

Sierżant Elison umarł wskutek odmrożenia wszystkich kończyn, przeżył on wśród okropnych męczarni przez całe siedm miesięcy. Żył z odmrożonymi rękami, nogami i nosem; stan odmrożonych członków był straszny, ażeby mógł dotrzeć do pozostawionej żywności i usiłowanie ję do pozostawionej resztki, odpadającej częściami ręki.

Jeden z majątków zamarł na śmierć w sankach podczas wycieczki, jeden utonął na polowaniu, a jeden, imieniem Henryk, był rozstrzelony, na zasadzie wyroku samego Grella. Tragiczny ten, w tak niezwykłych warunkach dokonany, wyrok spełniony być musiał, jako smutna lecz nieunikniona konieczność surowej kary za systematyczną kradzież żywności i usiłowanie wzniecenia buntu. Ponieważ Henryk był człowiekiem olbrzymiego wzrostu i herkulesowej siły, znęcał się nad towarzyszącymi i był postrachem dla wszystkich, wydane zostało polecenie trzem sierżantom zastrzelenia go.

W takich okolicznościach, wśród mrówek bezustannej nocy, wśród męczarni głodowej mę-

## lokal na biuro

złożony z trzech pokojów i kuchni na parterze lub na 1 piętrze między Dzielną, Zieloną, Nawrot i Rozwadowską w pobliżu Piotrkowskiej; Oferty piśmienne składać w adm. „Rozwoju“ pod „Nowe biuro“.  
1736—3—1

Akuszka

## Paszyńska

mieszka obecnie przy ulicy Widzewskiej № 11, pierwszy dom od rogu ul. Średniej.

Przyjmuje panie spodziewające się słabości, na żądanie umieszcza dzieci. 1031-r-8

### Rozkład pociągów.

Od 28-go października.

Kolej Fabryczno-Łódzka.

Odechodzą z Łodzi: o godzinie 12.30, 6.50\*, 7.15, 12.40, 2.55, 4.25\*\*, 6.05\*, 7.25.

Przychodzą do Łodzi: o godz. 3.05, 5.05, 9.35, 10.15\*, 3.50, 5.00, 8.24, 11.00\*.

Pociągi, oznaczone \*, służą dla bezpośredniej komunikacji „Łódź — Warszawa“ (bez przesiadania), pociągi, oznaczone \*\*, przeznaczone są dla letników.

Kolej Warszawsko-Kaliska.

Odechodzą do Kalisza o godz. 7.25, 2.08, do Warszawy o godzinie 1.55. Przychodzą z Kalisza o godz. 1.40, 6.00.

Kolej Obwodowa.

Odechodzą ze stacji Łódź-kaliska do Ostrowca o go-













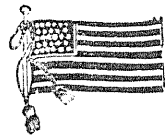
**POLECAM:**

Oryginalne „Schwechackie“ A. Drechera PIWO z antarką.

Hotel „Victoria“ G. RYSZAK.

1727-3-3

**PAPIEROSY**



1725-16-2

**AMBASADORSKIE**

z higienicznymi korkowemi moundsztukami (patent № 8019)

**T-wa S. GABAI, w Moskwie**

Poleca skład firmy **J. ROZENBLUM** oraz inne poważniejsze składy tabaczone w Łodzi.

Podrabianie będzie ścigane sądownie!

**RICINUS SICCOL**

olej rycynowy w proszku,

przyjemny w smaku, w działaniu przewyższający olej płynny. Do nabycia we wszystkich aptekach oraz składach aptecznych. Sprzedaż hurtowa w firmie Ludwig Spiess i Syn, Łódź, ul. Piotrkowska. Wyłączny reprezentant na Cesarstwo i gub. Królestwa, Szymon Erlich, Warszawa, ul. Nowogrodzka № 20. 1586-12-3

3-2

**ZARZĄD****Drogi Żelaznej Fabryczno-Łódzkiej**

niniejszem zawiadamia, wysyłających ładunki, że na st. Łódź zalegają niewykupione przez odbiorców tow., przyb. w m. wrześniu i październiku r. b. za fracht.

Lublin № 29618 wyroby rękodzieln., Zinger; Nieklan № 8696 żelazo, Chlewiska; Wyszaków № 1928 części maszyn, Składowski—Lebkuchen; Warszawa Kow. № 220231 galanteria, Kleinman; Warszawa m. № 33426 manekin, Pożaryk; Warszawa m. № 146552 waga, Reinfeld; Warszawa m. № 146676 kocioł, Turnow-ki; Warszawa m. № 146722 wyroby blachar., Sztýkgold; Warszawa m. № 151741 garderoba, Litazob; Warszawa m. № 151737 brzozy, Maciejewski; Warszawa m. № 152358 galanteria, Frenkel—Ejzenberg; Warszawa m. № 153691 buksy, Dworecki; Warszawa m. № 153692 kapelusze, Dworecki; Warszawa m. № 153775 przedza bawel. Branstein; Warszawa m. № 154762 buksy, Dworecki; Ryga № 94577 książki, Stanke; Ryga w 94581 książki, Stanke; Ryga № 94583 książki, Stanke; Drokia № 1537 wyroby rękodziel., Afanasjew—Bronstein; Human, № 3211 wyroby rękodziel., Finkelstein; Czerkasy № 7617 postronki, Reizer; Kiszyniów № 3444 skrawki sukienne, Chersoński; Milgraben № 7066 naczynia fajan., Essen; Jurjew № 8325 papier, Raap; Witebsk № 211444 wyroby rękodziel., Mine; Zawiercie № 1639 szkło, Reich—Rutthelein; Włocławek № 1204 olów, Białoszewski; Berdyczów № 4699 szkło, Mitkin; Berdyczów № 4033 wyroby druk., Steinszlafer; Warszawa № 9210 kapelusze, Fejge; Aleksandrów № 14455 wino, Agentura pogr.; Warszawa № 27923 koniak, Szustow; Warszawa № 28342 chalwa, Fuks; Jekaterynosław № 3615 wyroby rękodziel., Chlebnikow—Chaskelin; Połtawa № 4967 wyroby wełn., Wielikowski; Ostrogożsk № 3939 wyroby wełn., Chrypczenkow—Kinderman; Rostów Don. № 44409 sukno, Aptekman; Saratów № 14071 wyroby wełn., Fornalaz—Fuks; Pady № 18 mąka, Naryszkin; Dwińsk № 16118 wyroby rękodziel., Miatin; Dwińsk № 16134 wyroby rękodziel., Kozelis; Petersburg № 65642 skrawki bawel., Ertman; Białystok № 31469 przedza, Galanter; Białystok № 32553 grempie, Solnicki; Białystok № 32703 wełniany tow., Solnicki; Białystok № 32705 wełniany tow. Solnicki; Sławgorod № 123 wyroby bawel., Bulach; Sergiejewo № 4162 stolarski wyr., Naukow. prac.; Berlin № 103 plusz, Berlin dom przewozowy; Białystok № 26464 galgany, Morowski; Białystok № 27223 wełna, Morowski; Białystok № 28957 wełna, Morowski; Białystok № 29749 wełna, Morowski; Białystok № 31618 wełna, Frenkel; Białystok № 31620 wełna, Frenkel; Moskwa m. № 45915 sukno, Krokowski; Stawropol № 1979 wyroby rękodziel., Uskow.

Wyżej wyszczególnione towary, jeżeli nie będą przyjęte przez odbiorców w terminie 3 miesięcznym od dnia niniejszego ogłoszenia, to takowe będą sprzedane z głośnej licytacji na zasadzie § 40 i 90 Ogólnej ustawy Ros. dróg żelaznych.

**OKAZYJA.**

W Zgierzu, nad stawem miejskim

**do sprzedania**

3½ morgi założonego od 3-ich lat **ogrodu**, w którym jest 400 sztuk drzew owocowych, pół morgi zarybionego stawu, szparagarnia, cieplarnia, domek dla ogrodnika i zabudowania gospodarcze. Bliższa wiadomość w fabryce Kajzerbrechta w Radogoszczu u p. Lipińskiego. 1742-5-1

№ 1747

Obwieszczenie.

**DYREKCJA****Towarzystwa Kredytowego miasta Łodzi**

W zastosowaniu się do § 22 Ustawy, podaje do powszechnej wiadomości, że zażądane zostały pożyczki na nieruchomości:

- 1) pod № 497Z przy ulicy Żelaznej (Dziadowej) przez Hermana i Ryszarda braci Gehlig, pierwotna rb. 20,000;
- 2) pod 44c przy ulicy Cegielnianej, przez Juliusza i Emilię małżonków Ekkert, pierwotna rb. 20,000;
- 3) pod № 1478K przy ulicy Ciemnej, przez Stefana i Maryannę małżonków Schilke, pierwotna rb. 10,000;
- 4) pod № 812e przy ul. św. Andrzeja, przez Józefa i Antoninę małżonków Weikert, pierwotna rb. 42,000.

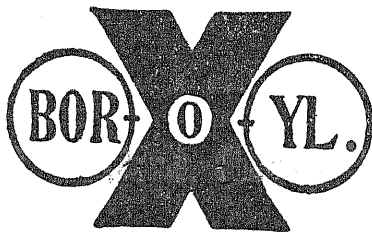
Wszelkie zarzuty przeciwko udzieleniu zażądanych pożyczek stowarzyszeni zechcą przedstawić Dyrekcji, w przeciągu dni 14 od daty wydrukowania niniejszego obwieszczenia.

Za prezesa S. Rozenblatt.

Dyrektor Biura L. Gajewicz.

Łódź, dnia 22 listopada (5 grudnia) 1903 r.

1744

**! Dla Pań i dla Panów !**

Ochrona marka № 3717.

**BOROXYL**

Nieszkodliwy płyn do utrzymania twarzy w ciągłej odporności przeciw wszelkim atmosferycznym i innym zewnętrznym szkodliwym wpływom. Przyjemnie chłodzi i odświeża twarz, nadając cerze delikatną matową białość. Dostac można we wszystkich znacniejszych składach aptecz. i perfumeryach. Główny skład w Warszawie w aptece F. ZAMENHOFA, Plac Żelaznej Bramy № 8. Wysyłka za zaliczeniem minimum 3 flakony za 2 ruble franco. Zwracać uwagę na markę i czerwony napis! Cena flakonu 60 k. W Łodzi do nabycia u W-nych: S. Silberbaum, Krukowskiego, Milera i innych. 1427-20-4

**Teresa Wilkońska**

Chmielna № 25.

**Wyroby Zakopiańskie:**

Peleryny męskie, damskie, dziecięce, ganie, kapelusze, pasy, pantofle serdaki, sukmanki, czapeczki i buciki, samodziąły, sukno na lokale. Rzeźby, wachlarze w stylu zakopiańskim. 1548-12-7

**Warszawskie Akcyjne Towarzystwo POŻYCZKOWE (LOMBARD)**

Filia I w Łodzi ul. Zachodnia № 31. Filia II w Łodzi Piotrkowska № 69, zawiadamia, że w miejscowej sali licytacyjnej przy ul. Zachodniej № 31 w dniu 29 grudnia (11 stycznia) 1903 r. i dni następujących odbywać się będzie licytacja na sprzedaż zastawów (z obydwóch filij) we własnym czasie nieprolongowanych; podczas trwania licytacji, prolongata zastawów na sprzedaż wystawionych uwzględniac nie będzie. Wykaz №№ zastawów podlegających sprzedaży, zostanie ogłoszony w gazecie „Łódzkiej Listok“ 1735-3-2

**Buchalteryi podwójnej wycza gruntownie**

**I. MANTINBAND**

dyplomowany nauczyciel buchalteryi, mieszka obecnie przy ul. Widzewskiej 61 (naprz. kasy łódzkiej pow.)  
Przyjmuje codziennie od godz. 1-2 pop. i od 7½-9 wiecz. 1693-r-5

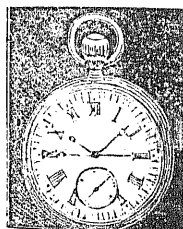
**LOKAL**

dla ślusarza lub stolarza zaraz do wynajęcia, także można korzystać z siły motorowej, bardzo tanio. Wiadomość, Wólczajska 91 m. 13. 1715-3-3

**Gustaw Szamowski**

Łódź, Konstanyńska 5

sprzedają przez sejon bieżący kukurydzą owies, otręby, makuchy, kłótki słodowe, marchew dla koni, kartofle i wszelką paszę. Nabywa zb. zb., koniozyny nasienne i nasiona traw pastewnych. 1660-15-7



Zakład zegarmistrzowski

**Stanisława Dreckiego**

Piotrkowska № 113,

poleca wybór gustownych regulatorów, budzików, zegarów ściennych i kieszonkowych.

Dla wygody Sz. Publiczności w czasie przedświątecznym zakład otwarty w niedziele i święta. 167-12-0

**MLEKA**

od 20-tu do 50 garncy dziennie albo i więcej, potrzebują zaraz lub od Nowego Roku, za umową całoroczną. Wiadomość Zakątna № 45, w piekarni. 1710-3-3

**Uwaga!!!**

Przybył świeży transport kanarików z gór Harcu, piękne śpiewających, z prześlicznym głosem do sprzedania po niskich cenach w Hotelu Rzymkim, Miłkajewska 59 pokój I. H. Breitenstein. Ceny zniżone. 1748 3 1

**Wiedeński fortepian**

do wynajęcia zaraz tanio. Wiadomość ul. Miłkajewska 35 m. 10 wofleynie № 1 1730-3-3

**Nauczycielki**

różnych narodowości poleca biuro

**Freblówki**

Rościsławskiej

**Bony**

Piotrkowska

№ 90.

1608-12-12



W Sali Koncertowej przy ulicy Dzielnej

16:9-8-8

ODBEDZIE SIĘ

# Bazar Dobroczynny

w **PONIEDZIAŁEK** 7 grudnia, początek o godz. 4 pp.,  
w **WTOREK** dnia 8 grudnia, początek o godz. 4 pp.,

Wejście kop. 30, uczniowie i dzieci 15 kop.

W **NIEDZIELĘ** dnia 6 i **Wtorek** 8 grudnia

w **Małej Sali**, przy restauracji **Domu Koncertowego**  
odbędzie się

## Loterya fantowa

od g. 4 do 7 wieczór. 1500 losów po rb. 1 do rozlosowania. Każdy los wygrywa, główna wygrana:  
**ROWER, GRAMOFON, MASZYNA do szycia.**

Sprzedaz przedwstępna biletów na loteryę fantową odbywać się będzie: w cukierni A. Roszkowskiego (róg Passażu-Majera); M. Kudzielki (Ogrodowa); A. Berthold (róg Ewangelickiej i Piotrkowskiej); A. Semelko (róg Radwańskiej i Piotrkowskiej); Consum Scheiblera (Księży Młyn).

**LAMPY.** Wielki wybór.  
**E. MODROW**  
Zielona 19.

1687-12-3

Praktyczne podarki  
na  
**Gwiazdkę**

w wielkim wyborze poleca najtaniej

**Bazar meblowy**  
Dzielna № 34

1707-6-4

róg Widzewskiej

Kredensa dębowe, stoły dębowe, samowarniki, stoliki serwisowe, biurka dębowe, biblioteki dębowe i orzechowe, trema dębowe, orzechowe i czarne. Nocene szafeczki od rb. 5.

Otomany . . . . . od rb. 18  
Garnitury czarne plusz-m kryte . . . . . od rb. 75  
Meble bambusowe w wielkim wyborze po fabrycznych cenach h.

Gwarancya 3-letnia.



Fasony  najnowsze  
najmodniejsze i najelegantsze  
1896  
Paryskie, Amerykańskie, Angielskie,  
wydłużone

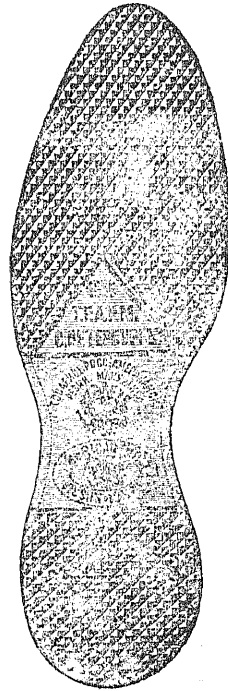
## OBUWIE CIEPŁE

**BUTY** lakierowane, myśliwskie, filcowe juch'owe itp. w największym wyborze  
Kalosze petersburskie poleca

Magazyn St. Petersburgskiego T-wa

**Mechanicznego Obuwia,**  
Piotrkowska

№ 53.



274-52-28

Złatwia się reperacye.

Złatwia się reperacye.

**M. SPRZĄCZKOWSKI**

Łódź,  
Piotrkowska 54  
róg Dzielnej

Hurtowy i detaliczny

**SKŁAD WIN**

oraz skład herbaty firm

**Piotr Orłow i B-ci K. i C. Popow**

poleca: Odstale wina kuracyjne Węgierskie, Francuskie, Reńskie, Hiszpańskie, Włoskie—, „Vermouth“ tudzież koniaki kuracyjne, oraz rumy i likiery krajowe i zagraniczne.

**Wina Krymskie:** białe i czerwone od 40 kop. do 1 rubla za butelkę. **Miody staropolskie** od 60 kop. do 10 rb. za butelkę.

**Kawior astrachański**

171-r-164

gruboziarnisty bez soli, oraz wszelkie towary w zakres kolonialny i delikatesów wchodzące. **Cukier** po cenach stałych fabrycznych.

## Niezamożny uczeń

chcący się kształcić na księdza, prosi uprzejmie Sz. kolegów o łaskawą bezinteresowną pomoc w naukach lub za skromnem wynagrodzeniem 5 rb. miesięcznie. Bliższej wiadomości udzielić może adm. „Rozwoju“.  
1668-6-6

### Skradziono

dwa listy zastawne 4 i pół proc. Iódzkiego towarzystwa kredytowego miejskiego, listy zastawne jeden № 26099 na rb. 500 i drugi № 64732 na rb. 100. Ostrzega się przed nabyciem ich gdyż nie mają żadnej wartości. Ktoby wiedział gdzie się znajdują, niech natychmiast zawiadomi policję.  
1734-3-3

## Główny Skład

wyrobów

T-wa „GRAMOFON“

**I. Kamieniecki**

Piotrkowska 81

Telefon 973.

Poleca nowootrzymany wielki transport gramofonów najnowszych typów oraz

**6,000 PŁYT.**

Ceny powtórnie znacznie niższe.

1348-00-13

Pracownia sukien damskich i dziecięcych

„ANNY“

Piotrkowska № 54, m. 5.

Wykonuje elegancko i starannie podług najnowszych żurnali. Przyjmuje się wszelkie roboty po cenach możliwie umiarkowanych. 1620-12-1

## Wspólnika

poszukuję czynnego lub komandytowego z kapitałem 1000 rubli do interesu fabryczno-przemysłowego, dającego dobry i pewne zyski bez ryzyka. Konstancyńska 57 m. 10 od 2 do 3 pop.  
1732-2-2

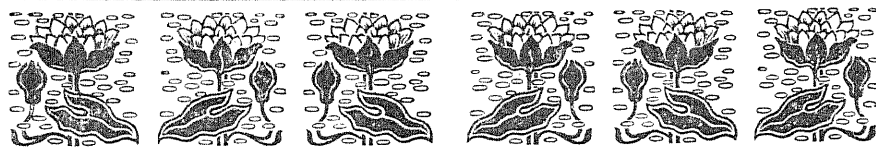
Herzenberg i Rappeport

## Sprzedaż Gwiazdkowa

Piotrkowska № 15

po cenach znizonych.

1709-2-1

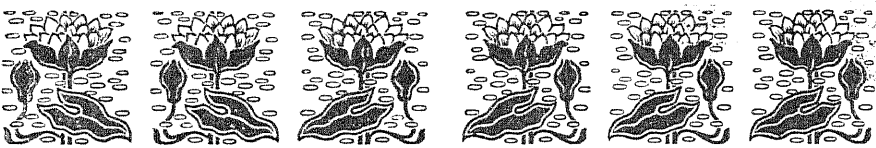


Aby zapobiedz podrabianiu,  
wroby moje zaopatrzone są  
obecnie stemplem firmy i mar-  
ką ochronną.

1705-6-2

J. HANDKE

Fabryka mydła.



Członkowie założyciele

Łódzkiego Towarzystwa

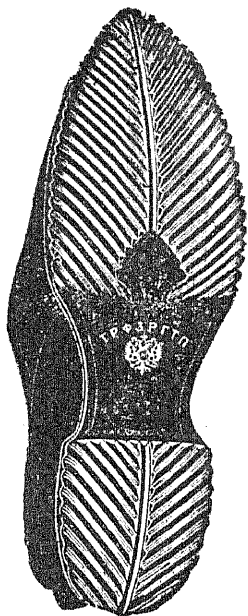
Wzajemnej Pomocy na wypadek śmierci

mają zaszczyt zawiadomić, iż zapisy nowych kandydatów na członków przyjmują i wszelkich objaśnień udzielają: St. Dębski ulica Nikałajewska 39 i Adameczewski ogród miejski, codziennie od g. 9-ej do 2-ej popol. i od 3-ej do 8-ej wiecz.: St. Wróblewski, ulica Konstantynowska 45, od 8-ej do 9-ej wieczorem: A. Piotrowski w magistracie od 1-ej do 3-ej udziela wszelkich informacji.

W ustawie Towarzystwa, zatwierdzonej przez p. Ministra Spraw Wewnętrznych przewidziane są ubezpieczenia na sumy: rb. 500, 1,000, 2,000, 3,000, 4,000 i 5,000. Oplata wynosi rocznie 15 rb. od tysiąca, prócz jednorazowego wpisowego.

Stosownie do § 7-go Ustawy Towarzystwa, osiągnięty zysk stanowi wspólna własność Stowarzyszonych.

W razie niezdolności do pracy, nieszczęśliwym wypadkiem spowodowanej Członkowie Towarzystwa korzystają z ulg następujących: a) mogą być zwolnieni od opłaty dalszych składek; b) po latach 10 ciał otrzymać mogą połowę sumy ubezpieczonej, druga zaś połowa wypłaca się po śmierci członka; w razach wyjątkowych, cała suma może być stowarzyszonemu za życia wypłacona. 1667-30-5



Patent 5373

L. A. Lourie

1611-1-0

Generalny zastępca Petersburskiego Towarz.  
na Królestwo Polskie.

w celu rozpowszechniania uprzywilejowanych  
niezrównanych kaloszy gumowych

„Columb“

Skład wszelkich technicznych i chi-  
rurgicznych artykułów gumowych

Linoleum, płótna woskowane itd.

Łódź, ul. Piotrkowska № 125.

Telefon № 603.

## Tygodnik Premium artystyczne:

kolorowa reprodukcja obrazu polskiego artysty.

## Illustrowany

od Nowego Roku 1904 rozpoczyna druk nowych powieści:

SYN MARNOTRAWNY  
powieść współczesna

Józefa Weyssenhoffa.

MROK powieść historyczna

A. Krechowickiego.

W CIĄGU ROKU 1904 każdy prenumerator Tyg. illustrowanego, otrzyma: 53 numery pisma, zawierającego około 1000 kolumn tekstu z 1200 rysunkami, kopjami obrazów, ilustracjami chwili bieżącej, z okładką ogłoszeniową.

Nadto premium wyjątkowe

24 TOMY (CO MIESIĄC 2 TOMY)  
powieści i dzieł popular.

w tem 12 tomów dzieł H. Sienkiewicza zawierających „POTOP“ i „PAN WOŁODYJOWSKI“

oraz 12 tomów dzieł różnych autorów z dziedziny literatury, historii, nauk społecznych, badań przyrodniczych i t. p.

W Słyczniku: „Wielkie legendy ludzkości“; w Lutym: „Mat-  
żenstwo u różnych narodów“; w Marcu: „Życie artystyczne ludzkości“ (z ilustracjami).

W bezpłatnym dodatku w arkuszach powieść tłumaczona.

Prenumerata Tygodnika Illustrowanego z 24 tomami książek i innymi premjami, kwartalnie: w Warszawie rb. 2, pocztą rb. 3, półrocznie: w Warszawie rb. 4, pocztą rb. 6, rocznie: rb. 8, pocztą rb. 12. Oprawa 24 tom. powieści i dzieł popularnych rb. 4, do spłaty rocznie, półrocz. lub kwartal.

Prenumeratę przyjmują wszystkie księgarnie. Adres Administracji Tygodnika Illustrowanego: Krak.-Przedmieście Nowe Warszawa.

## „Wędrowiec“

W roku 1894 drukować będzie najnowszą powieść —

WACŁAWA GĄSIOROWSKIEGO

p. t.

Niemcy

osnutą na tle dzisiejszych stosunków polsko-niemieckich.

Powieść C Walewskiej p. t. „DUSZE WSPÓŁCZESNE“

z KRAINY WYGNANIA przez Generała PAWŁA CRZANOWSKIEGO

(Sachalin)

(SUCHE KOMNATY)

z ilustracjami.

Bezpłatne premium 100 obrazów olejnych i akwarelowych  
na rok 1904 wysokiej wartości artystycznej  
pędzla artystów polskich

zakupila redakcja „Wędrowca“ dla prenumeratorów swoich, jako nagrody do rozlosowania za rozwiązanie Lamigłówki sylabowej. Prócz tego wszyscy prenumeratorzy otrzymają bezpłatnie artystycznie wykonaną reprodukcję najpiękniejszego ze 100 powyższych obrazów. Obrazy premiowe będą oprawione w stylowe ramy i wystawione w jednym z Salonów Artystycznych do obejrzenia bezpłatnie.

Warunki prenumeraty „Wędrowca“: W Warszawie; rocznie rb. 7, półr 3.50, kwart. 1.75; z przesyłką pocztową: rocznie rb. 8, półr 4, kwart. 2. Prospekt na rok 1904 i próbne numery wysyła bezpłatnie na żądanie 1729-2-1

ADMINISTRACJA „WĘDROWCA“  
Warszawa, Nowy-Świat 47.

Fabryka wyrobów powroźniczych, lin transmisyjnych  
595 r-16 oraz specjalna fabryka pasów parcianych

J. Milińskiego, Łódź, ulica Piotrkowska № 6,

naprzeciwko Hotelu Polskiego w domu Tow. Akc. Hille i Dittrich. Mam zaszczyt podać do wiadomości W. P., że otworzyłem w mieście tutejszem fabrykę i skład wyrobów powroźniczych i wykonywam: liny konopne i bawełniane transmisyjne z konopi manilskiej, liny druciane, szpagaty, sieci rybackie, hamaki, siatki, przybory gimnastyczne, pasy parciane do młocarni, sieczkarni, transmisyj i elektowarów, taśmy, chodniki sznurowe itp. Wszelkie wyroby odznaczają się doбором Sprzedaż wyrobów wspomnianych dokonywa się w sklepie przy ul. Piotrkowskiej № 6, naprzeciw Hotelu Polskiego w domu Akc. Tow. Hille i Dittrich. Polecam się łaskawym względem szanownej publiczności i pozostaję z głęb. poważaniem J. Miliński.

Дозволено Цензурою, Г. Лодзь, 24 Ноября 1903 г.

W tłoczni „Rozwoju“, Piotrkowska № 111.

Redaktor i Wydawca W. Czajewski.